



BIULETYN INFORMACYJNY NR 175/2013
za okres od 21.06.2013 r. godz. 8.00 do 22.06.2013 r. do godz. 8.00

sobota, 22.06.2013 r.

Najważniejsze zdarzenia z minionej doby



1. Przekroczony stan ostrzegawczy, na rzece Pilicy w Białobrzegach.
2. Odwołany alarm przeciwpowodziowy w powiecie białobrzeskim.
3. Odwołane pogotowie przeciwpowodziowe dla Gminy Mokobody(siedlecki)
4. Pogotowie przeciwpowodziowe obowiązuje w powiatach: nowodworskim, białobrzeskim, grójeckim, zwoleńskim (tabela).
5. Warszawa, ul. Dobra 55 – podejrzenie podłożenia ładunku wybuchowego.
6. Dłużniewo (pow. płoński) – wypadek samochodów ciężarowego z osobowym.
7. Domaniewice (pow. grójecki), rz.Pilica – wypadek skuterów wodnych, 1 ofiara śmiertelna, 2 osoby ranne.
8. Mazowieckie - gwałtowna burza z wyładowaniami atmosferycznymi – ok. 387 interwencji straży pożarnej.

ZESTAWIENIE DANYCH STATYSTYCZNYCH
za okres: 21.06.2013 – 22.06.2013 r.

	KOMENDA STOŁECZNA POLICJI		W analizowanym okresie	Od początku roku
	1) Odnotowano wypadków	Ogółem	16	948
2) Ofiary śmiertelne w wypadkach drogowych/ kolejowych/ lotniczych		1/0/0	51/11/0	
3) Osoby ranne w wypadkach drogowych/kolejowych/lotniczych		17/0/0	1116/1/0	
4) Utonięcia /wychłodzenia		0/0	15/5	
	KOMENDA WOJEWÓDZKA POLICJI		W analizowanym okresie	Od początku roku
	1) Odnotowano wypadków	Ogółem	8	718
2) Ofiary śmiertelne w wypadkach drogowych/ kolejowych/ lotniczych		0/0/0	93/7/0	
3) Osoby ranne w wypadkach drogowych/kolejowych/lotniczych		13/0/0	1047/2/0	
4) Utonięcia /wychłodzenia		0/0	8/14	
	KOMENDA WOJEWÓDZKA PAŃSTWOWEJ STRAŻY POŻARNEJ		W analizowanym okresie	Od początku roku
	1) Liczba pożarów	Ogółem	57	6575
2) Ofiary śmiertelne w pożarach/ w wyniku zaccadzenia		0/0	41/10	
3) Osoby ranne w pożarach/zatrute CO		0/0	168/57	
4) Interwencje związane z usuwaniem skutków nawałnic		387	-----	

UTONIĘCIA	„POŻARY TRAW”		ZATRUCIA METANOLEM
ogółem	w ciągu doby	ogółem	ogółem
woj. mazowieckie	ilość	ilość	woj. mazowieckie
23 osoby	7	1643	4 osoby

WYKAZ IMPREZ

Lp.	Data	Organizator	Miejsce	Czas trwania
1.	22.06.2013	Agencja Artur Brzychcy	ul. Waldorffa; Fort Bema artystyczno-rozrywkowa	10.00-22.00
2.	22.06.2013	Warsaw Eagles	ul. Konwiktorska 6, mecz futbolu amerykańskiego	13.00-20.00
3.	22.06.2013	Stołeczna Estrada	Podzamcze, Wianki nad Wisłą 2013	20.00-24.00
4.	22.06.2013	Live Nation	Stadion Narodowy, Koncert Paula Mc-Cartneya	17.00-24.00

WYKAZ ZGROMADZEŃ PUBLICZNYCH

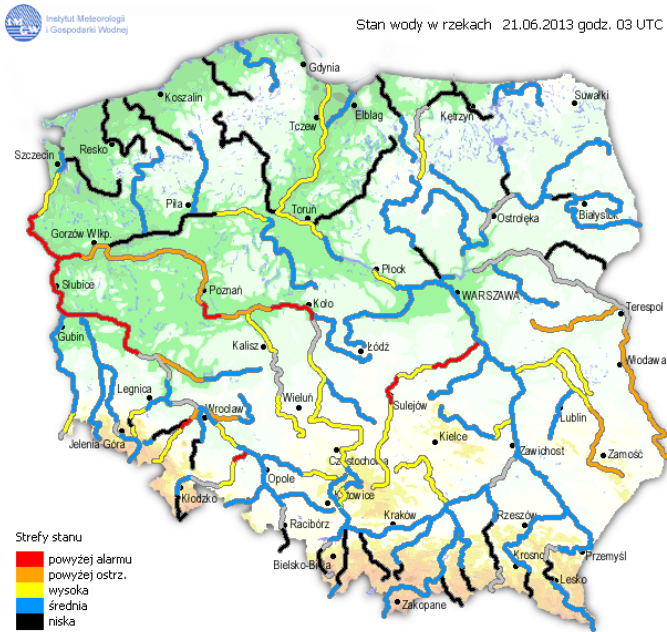
Lp.	Data	Organizator	Miejsce	Czas trwania
			BRAK	

- W wyniku nawałnicy na terenie województwa mazowieckiego miały miejsce awarie linii energetycznych. Poniżej dane z PGE Dystrybucja dotyczące ograniczeń.

STAN	Dzień 21.06.2013			Dzień 22.06.2013		
	GODZ. 22.00			GODZ. 07.00		
Rejon energetyczny	Linie SN	Stacje SN/nN	Ilość odbiorców	Linie SN	Stacje SN/nN	Ilość odbiorców
Pruszków	0	33	1160	0	0	0
Jeziorna	1	10	220	0	10	280
Otwock	0	12	504	1	12	440
Ostrołęka	0	4	110	0	4	110
Przasnysz	0	0	0	0	0	0
Legionowo	0	0	0	0	0	0
Wołomin	0	0	0	0	0	20
Mińsk Mazowiecki	1	93	2790	2	32	1051
Garwolin	4	120	4220	1	62	2069
Siedlce	0	13	310	0	0	0
Wyszków	0	5	170	0	1	30
Sokołów Podlaski	0	15	465	0	13	400
Rejon Łódź	3 odcinki	7	210	0	0	0
Rejon Skarżysko-Kamienna (Radom, Koźienice)	15 odcinków	144	4300	8 odcinków	47	1410
RAZEM	6 linii oraz 18 odcinków	456	14 459	4 linie oraz 8 odcinków	181	5810

INFORMACJE HYDROLOGICZNO - METEOROLOGICZNE

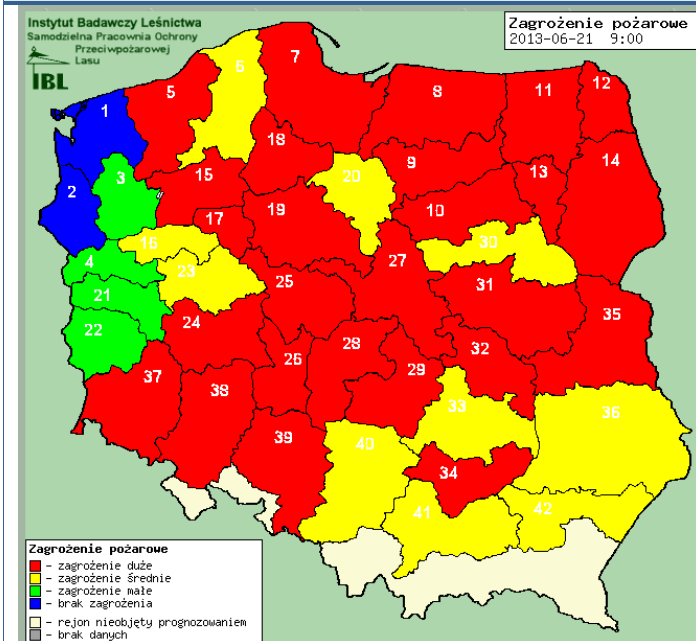
Stan wody na głównych rzekach Polski



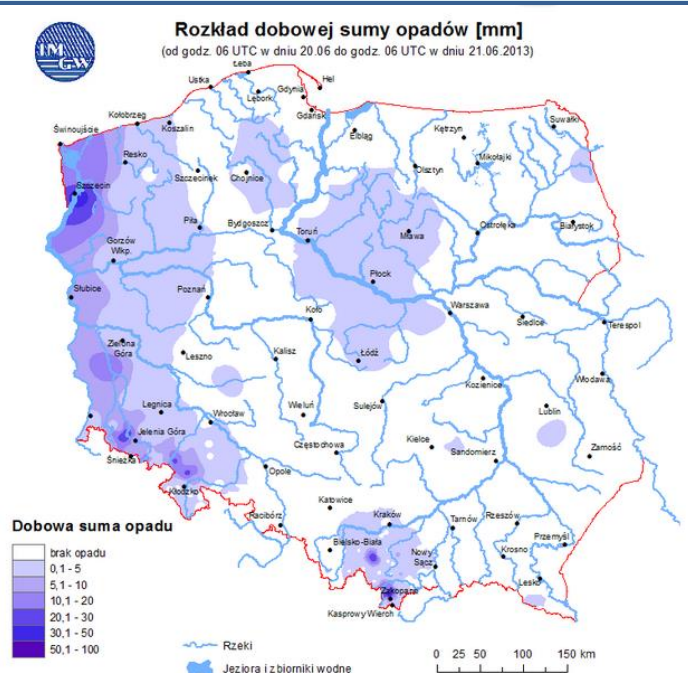
Prognoza pogody dla Polski na dzień 22.06.2013 r.



Zagrożenie pożarowe



Dobowa suma opadów



OSTRZEŻENIA METEOROLOGICZNE	OSTRZEŻENIA HYDROLOGICZNE
<p style="text-align: center;">OSTRZEŻENIE Nr 74</p> <p>Zjawisko/Stopień zagrożenia: Burze z gradem/1</p> <p>Obszar: województwo mazowieckie</p> <p>Ważność: od godz. 14:00 dnia 21.06.2013 do godz. 02:00 dnia 22.06.2013</p> <p>Przebieg: Przewiduje się wystąpienie burz, lokalnie z opadami gradu, podczas których opady deszczu wyniosą od 15 mm do 25 mm, lokalnie do 40 mm, a wiatr osiągnie w porywach do 90 km/h.</p> <p>Prawdopodobieństwo wystąpienia zjawiska: 85%</p>	<p>NIE ODNOTOWANO</p>

**OBOWIĄZUJĄCE
ALARMY/POGOTOWIA PRZECIWPOWODZIOWE
(stan na 22.06.2013 godz. 07.00)**

Nazwa organu ogłaszającego i odwołującego	Obszar obowiązywania	Pogotowie/alarm przeciwpowodziowy	Data i godzina WPROWADZENIA	Data i godzina ODWOŁANIA
Wójt Gminy Leoncin	Gmina Leoncin /powiat nowodworski/	POGOTOWIE	03.06.2013 r. od godz. 10.00	Obowiązuje
Burmistrz Białobrzegów	Gmina Białobrzegi /powiat białobrzegi/	POGOTOWIE	05.06.2013 r. od godz. 09.00	Obowiązuje
Burmistrz Miasta i Gminy Nowe Miasto nad Pilicą	Miasto i Gmina Nowe Miasto nad Pilicą /powiat grójecki/	POGOTOWIE	06.06.2013 r.	Obowiązuje
Burmistrz Warki	Gmina Warka /powiat grójecki/	POGOTOWIE	07.06.2013 r. od godz. 10.00	Obowiązuje
Wójt Gminy Promna	Gmina Promna /powiat białobrzegi/	POGOTOWIE	11.06.2013 r. od godz. 09.00	Obowiązuje
Wójt Gminy Przyłęk	Lucimia i Andrzejów /powiat zwoleński/	POGOTOWIE	14.06.2013 r. od godz. 10.30	Obowiązuje

ZAGROŻENIA ŚRODOWISKA

Wyniki pomiarów zanieczyszczeń powietrza za minioną dobę na automatycznych stacjach WIOŚ Warszawa:

Stacja	PM10		NO2		CO		O3		SO2-S1		SO2-S24	
	µg/m3	% LV	µg/m3	% LV	µg/m3	% LV	µg/m3	% LV	µg/m3	% LV	µg/m3	% LV
Belsk-IGPAN	34.3	67.93	18.8	9.38	363	3.63	81.9	67.97	8.5	2.43	5.1	4.06
Granica-KPN												
Warszawa-Krucza			23.3	11.62	457	4.57	90.5	75.11	39.7	11.33	14.9	11.87
Legionowo-Zegrzyńska			41.4	20.65			114.4	94.95	18.3	5.22	9.4	7.49
Piastów-Pułaskiego			65.1	32.47					8.9	2.54	5.2	4.14
Płock-Gimnazjum												
Płock-Reja			36.2	18.06	439	4.39			8.9	2.54	2.3	1.83
Radom-Tochtermana	39.8	78.83	58.8	29.33	620	6.2	93.3	77.43	5.4	1.54	1.9	1.51
Siedlce-Konarskiego			17.4	8.68	300	3	105.4	87.48	6.3	1.8	2.1	1.67
Warszawa-Bernardyńska			78.3	39.05					10.9	3.11	5.9	4.7
Warszawa-Komunikacyjna	26.3	52.09	150.6	75.12	794	7.94						
Warszawa-Marszałkowska	64.8	128.34	110.3	55.02	913	9.13						
Warszawa-Porajów			31.5	15.71					36.6	10.44	8	6.38
Warszawa-Podleśna												
Warszawa-Puszczy Solskiej			15.6	7.78					56.8	16.21	52.1	41.52
Warszawa-Targówek	36.3	71.9	40.1	20	396	3.96	101	83.82	22.8	6.51	7.6	6.06
Warszawa-Ursynów			47.4	23.64			102.7	85.24	9.9	2.82	5.7	4.54
Żyrardów-Roosevelta			42.6	21.25					13.5	3.85	10	7.97

Bardzo nisko Powyższa tabela przedstawia następujące parametry dla doby wskazanej w górnym oknie (domyślnie jest to doba poprzedzająca aktualną):
Nisko O₃ - maksymalna średnia 8-godzinna
Średnio CO - maksymalna średnia 8-godzinna
Wysoko NO₂ - maksymalna średnia 1-godzinna
Bardzo wysoko SO₂-S1 - maksymalna średnia 1-godzinna
Próg alarmowy SO₂-S24 - średnia 24-godzinna
 brak pomiaru PM10 - średnia 24-godzinna

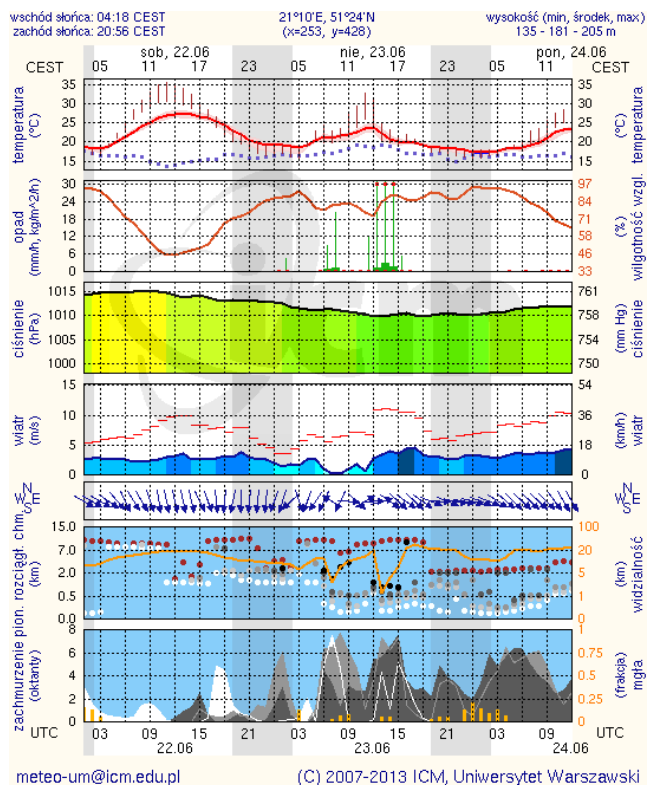
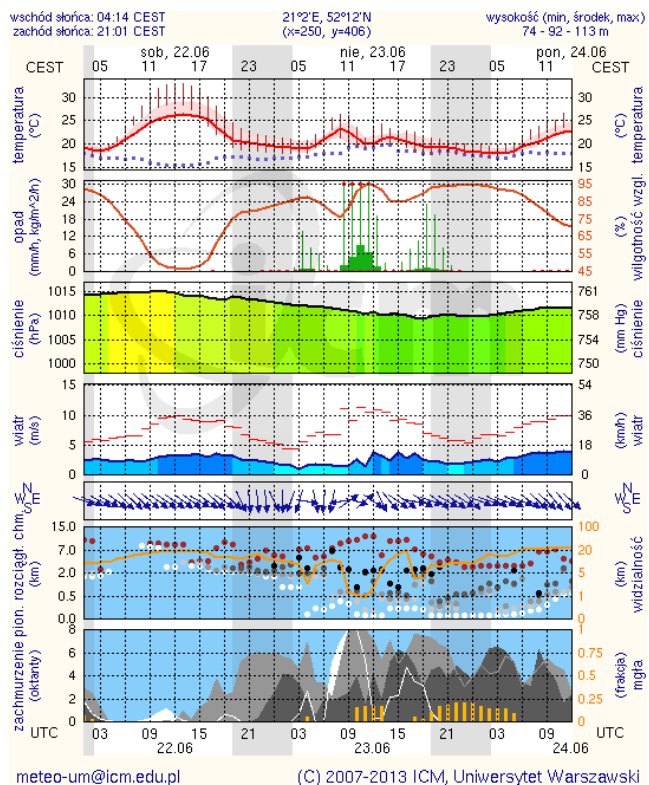
Przy prezentacji zastosowano skalę zawartą na stronie [Skala Jakości Powietrza](#).
 W kolumnach "%LV" przedstawiono odniesienie zanotowanych wysokości stężeń do wartości odpowiednich obowiązujących w Polsce poziomów dopuszczalnych, które dostępne są na stronie [Poziomy dopuszczalne](#). Na stronie tej podane zostały również dopuszczalne ilości przekroczeń odpowiednich progów w czasie roku.

METEOROGRAMY

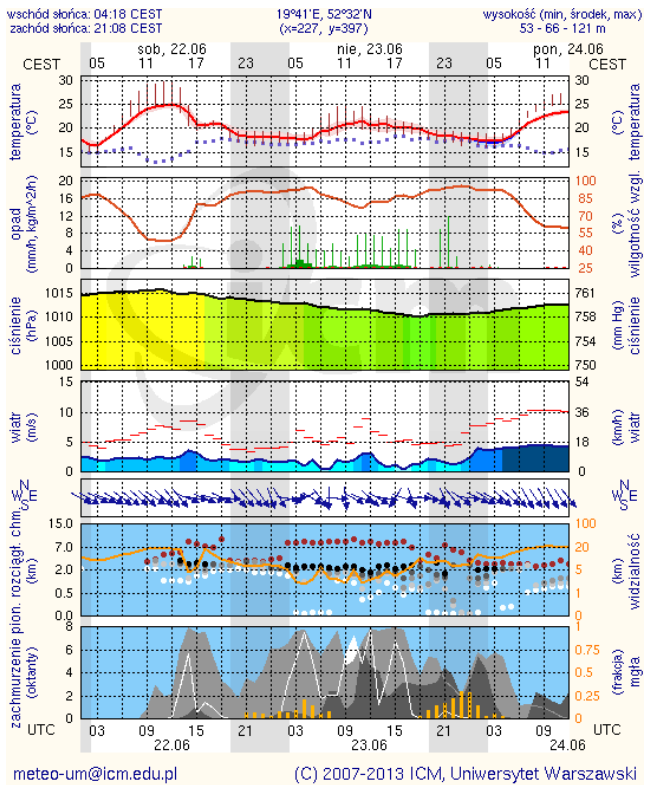
dla głównych miast województwa mazowieckiego:

Warszawa

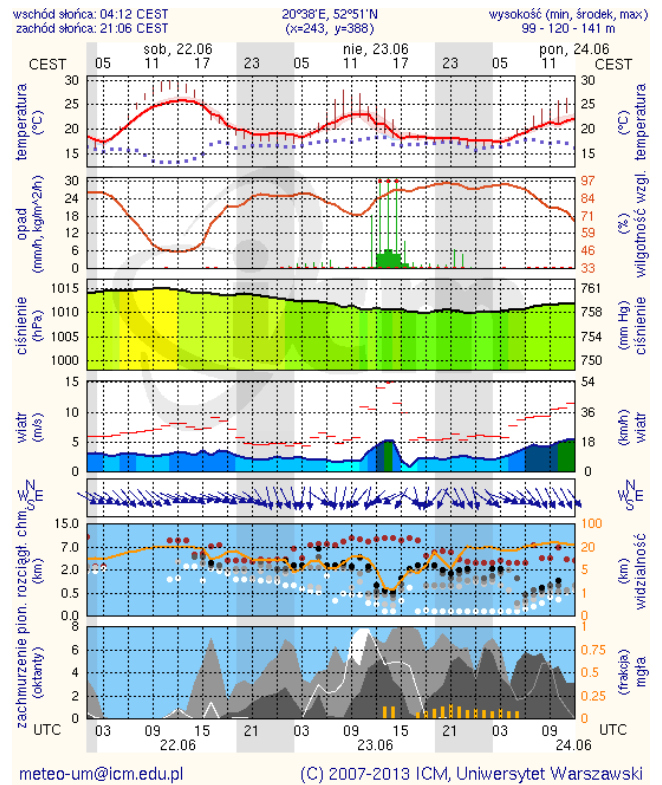
Radom



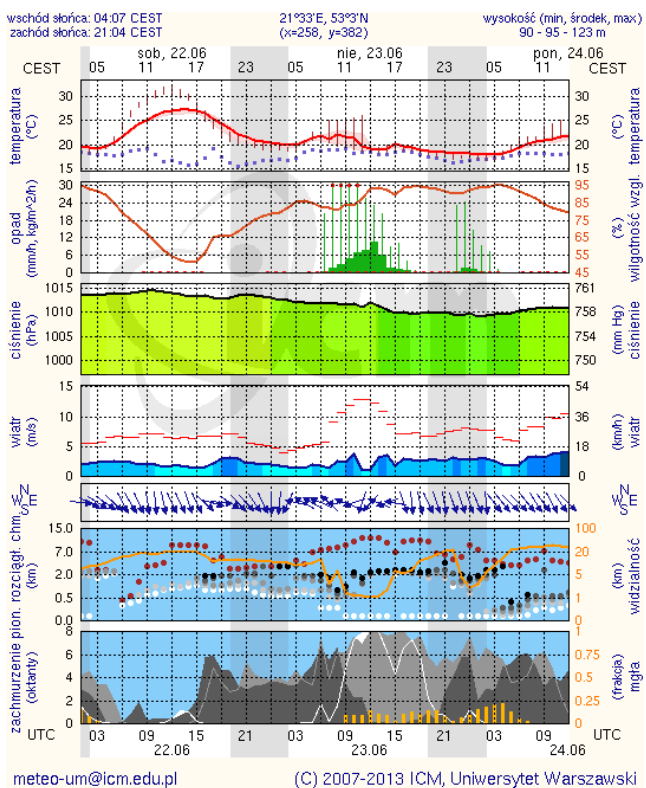
Płock



Ciechanów



Ostrołęka



Siedlce

