

**BIULETYN INFORMACYJNY NR 174/2013**  
za okres od 20.06.2013 r. godz. 8.00 do 21.06.2013 r. do godz. 8.00




piątek, 21.06.2013 r.

**Najważniejsze zdarzenia z minionej doby**



1. **Przekroczony stan alarmowy, na rzece Pilicy w Białobrzegach. Stan ostrzegawczy w Nowym Mieście nad Pilicą.**
2. **Alarm przeciwpowodziowy obowiązuje w powiecie białobrzeskim.**
3. **Pogotowie przeciwpowodziowe obowiązuje w powiatach: nowodworskim, białobrzeskim, grójeckim, siedleckim, zwoleńskim (tabela).**
4. **Postolińska, pow. wołomiński – utonięcie.**
5. **Nieporęt, pow. legionowo – w wyniku uderzenia przez skuter wodny śmierć poniosła kobieta.**
6. **Sadkowo, pow. płoński – wypadek samochodowy, 2 ofiary śmiertelne.**
7. **Wiśniew, pow. siedlecki – wypadek samochodowy, 3 osoby ranne.**
8. **Droga Krajowa nr 2, pow. pruszkowski – dachowanie pojazdu osobowego, 2 osoby ranne.**
9. **ul. Dobra 55, Warszawa – podejrzenie podłożenia ładunku wybuchowego**

**ZESTAWIENIE DANYCH STATYSTYCZNYCH**  
za okres: 20.06.2013 – 21.06.2013 r.

	KOMENDA STOŁECZNA POLICJI		W analizowanym okresie	Od początku roku
	1) Odnotowano wypadków	Ogółem	10	932
2) Ofiary śmiertelne w wypadkach drogowych/ kolejowych/ lotniczych		0/0/0	50/11/0	
3) Osoby ranne w wypadkach drogowych/kolejowych/lotniczych		10/0/0	1099/1/0	
4) Utonięcia /wychłodzenia		2/0	15/5	
	KOMENDA WOJEWÓDZKA POLICJI		W analizowanym okresie	Od początku roku
	1) Odnotowano wypadków	Ogółem	9	710
2) Ofiary śmiertelne w wypadkach drogowych/ kolejowych/ lotniczych		2/0/0	93/7/0	
3) Osoby ranne w wypadkach drogowych/kolejowych/lotniczych		5/0/0	1034/2/0	
4) Utonięcia /wychłodzenia		0/0	8/14	
	KOMENDA WOJEWÓDZKA PAŃSTWOWEJ STRAŻY POŻARNEJ		W analizowanym okresie	Od początku roku
	1) Liczba pożarów	Ogółem	50	6575
2) Ofiary śmiertelne w pożarach/ w wyniku zacczadzenia		0/0	41/10	
3) Osoby ranne w pożarach/zatrute CO		2/0	168/57	
4) Interwencje związane z usuwaniem skutków nawałnic		-	-----	

UTONIĘCIA	„POŻARY TRAW”		ZATRUCIA METANOLEM
ogółem	w ciągu doby	ogółem	ogółem
woj. mazowieckie	ilość	ilość	woj. mazowieckie
21 osób	5	1636	4 osoby

WYKAZ IMPREZ				
Lp.	Data	Organizator	Miejsce	Czas trwania
1.	21.06.2013		BRAK	

WYKAZ ZGROMADZEŃ PUBLICZNYCH				
Lp.	Data	Organizator	Miejsce	Czas trwania
1.	21.06.2013		BRAK	

**OBOWIĄZUJĄCE  
ALARMY/POGOTOWIA PRZECIWPOWODZIOWE  
(stan na 21.06.2013 godz. 07.00)**

Nazwa organu ogłaszającego i odwołującego	Obszar obowiązywania	Pogotowie/alarm przeciwpowodziowy	Data i godzina WPROWADZENIA	Data i godzina ODWOŁANIA
Burmistrz Miasta i Gminy Białobrzegi	Miasto Białobrzegi oraz m. Brzeźce i Budy Brankowskie /powiat białobrzegi/	<b>ALARM</b>	10.06.2013 r. od godz. 14.00	<b>Obowiązuje</b>
Wójt Gminy Mokobody	Gmina Mokobody /pow. siedlecki/	<b>POGOTOWIE</b>	25.05.2013 r. od godz. 10.00	<b>Obowiązuje</b>
Wójt Gminy Leoncin	Gmina Leoncin /powiat nowodorski/	<b>POGOTOWIE</b>	03.06.2013 r. od godz. 10.00	<b>Obowiązuje</b>
Burmistrz Białobrzegów	Gmina Białobrzegi /powiat białobrzegi/	<b>POGOTOWIE</b>	05.06.2013 r. od godz. 09.00	<b>Obowiązuje</b>
Burmistrz Miasta i Gminy Nowe Miasto nad Pilicą	Miasto i Gmina Nowe Miasto nad Pilicą /powiat grójecki/	<b>POGOTOWIE</b>	06.06.2013 r.	<b>Obowiązuje</b>
Burmistrz Warki	Gmina Warka /powiat grójecki/	<b>POGOTOWIE</b>	07.06.2013 r. od godz. 10.00	<b>Obowiązuje</b>
Wójt Gminy Promna	Gmina Promna /powiat białobrzegi/	<b>POGOTOWIE</b>	11.06.2013 r. od godz. 09.00	<b>Obowiązuje</b>
Wójt Gminy Przyłęk	Lucimia i Andrzejów /powiat zwoleński/	<b>POGOTOWIE</b>	14.06.2013 r. od godz. 10.30	<b>Obowiązuje</b>

## ZAGROŻENIA ŚRODOWISKA

### Wyniki pomiarów zanieczyszczeń powietrza za minioną dobę na automatycznych stacjach WIOŚ Warszawa:

DATA													
20-06-2013 < > Kalendarz Prezentuj dane													
Stacja	PM10		NO2		CO		O3		SO2-S1		SO2-S24		
	µg/m3	% LV	µg/m3	% LV	µg/m3	% LV	µg/m3	% LV	µg/m3	% LV	µg/m3	% LV	
Belsk-IGPAN	23.2	45.95	11.2	5.59	128	1.28	89.6	74.36	11.5	3.28	7.5	5.98	
Granica-KPN			15.9	7.93			107.4	89.14	16.1	4.59	7	5.58	
Warszawa-Krucza			16.7	8.33	291	2.91	93	77.18	47.4	13.52	18.6	14.82	
Legionowo-Zegrzyńska			18.6	9.28			118	97.93	15.9	4.54	8.4	6.69	
Piastów-Pułaskiego			27	13.47					25.4	7.25	7.8	6.22	
Płock-Gimnazjum													
Płock-Reja	26.9	53.28	25	12.47	326	3.26			14.7	4.19	5.3	4.22	
Radom-Tochtermana	25.4	50.31	19.8	9.88	408	4.08	85.7	71.13	4.5	1.28	2.3	1.83	
Siedlce-Konarskiego	26.4	52.29	26.3	13.12	423	4.23	104.1	86.4	13.6	3.88	3.5	2.79	
Warszawa-Bernardyńska			62.1	30.97					22.3	6.36	5.9	4.7	
Warszawa-Komunikacyjna	19.4	38.42	66.8	33.32	401	4.01							
Warszawa-Marszałkowska	38.7	76.65	91.1	45.44	767	7.67							
Warszawa-Porajów			22.4	11.17					34.7	9.9	9.5	7.57	
Warszawa-Podleśna													
Warszawa-Puszczy Solskiej			0.4	0.2					74.6	21.28	47.7	38.01	
Warszawa-Targówek	29.5	58.43	23.6	11.77	282	2.82	107.3	89.05	26.5	7.56	5.5	4.38	
Warszawa-Ursynów	28.4	56.25	22.4	11.17			117	97.1	48.1	13.72	12.3	9.8	
Żyrardów-Roosevelta	27.3	54.07	29.7	14.81					13.6	3.88	10.5	8.37	

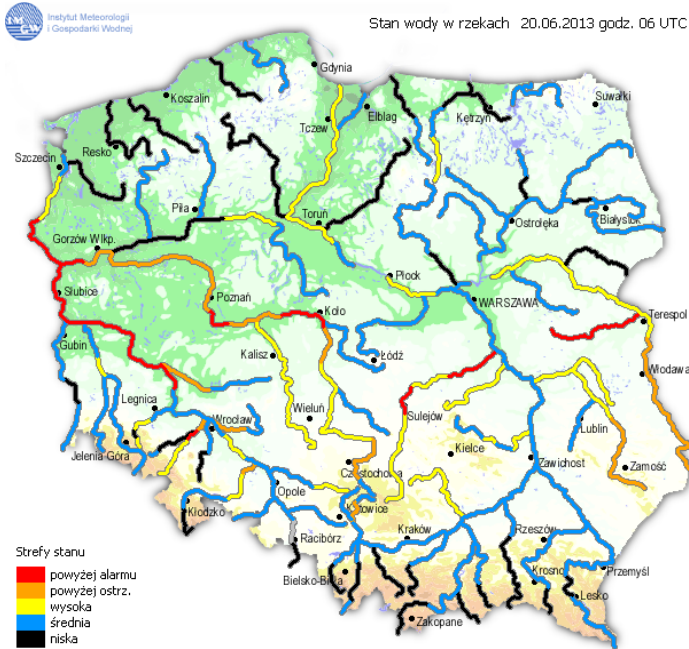
<b>Bardzo nisko</b>	Powyższa tabela przedstawia następujące parametry dla doby wskazanej w górnym oknie (domyślnie jest to doba poprzedzająca aktualną): O <sub>3</sub> - maksymalna średnia 8-godzinna CO - maksymalna średnia 8-godzinna NO <sub>2</sub> - maksymalna średnia 1-godzinna SO <sub>2</sub> -S1 - maksymalna średnia 1-godzinna SO <sub>2</sub> -S24 - średnia 24-godzinna PM10 - średnia 24-godzinna
<b>Nisko</b>	
<b>Średnio</b>	
<b>Wysoko</b>	
<b>Bardzo wysoko</b>	
<b>Próg alarmowy</b>	
brak pomiaru	

Przy prezentacji zastosowano skalę zawartą na stronie [Skala Jakości Powietrza](#).

W kolumnach "%LV" przedstawiono odniesienie zanotowanych wysokości stężeń do wartości odpowiednich obowiązujących w Polsce poziomów dopuszczalnych, które dostępne są na stronie [Poziomy dopuszczalne](#). Na stronie tej podane zostały również dopuszczalne ilości przekroczeń odpowiednich progów w czasie roku.

# INFORMACJE HYDROLOGICZNO - METEOROLOGICZNE

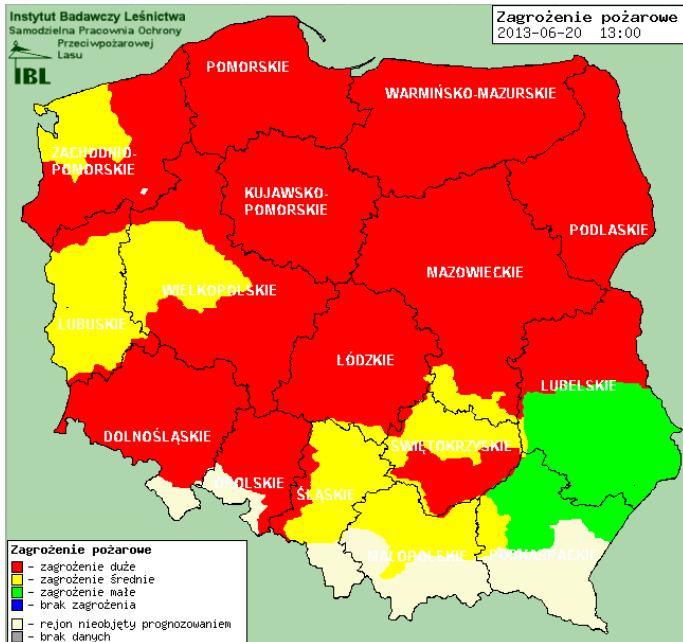
## Stan wody na głównych rzekach Polski



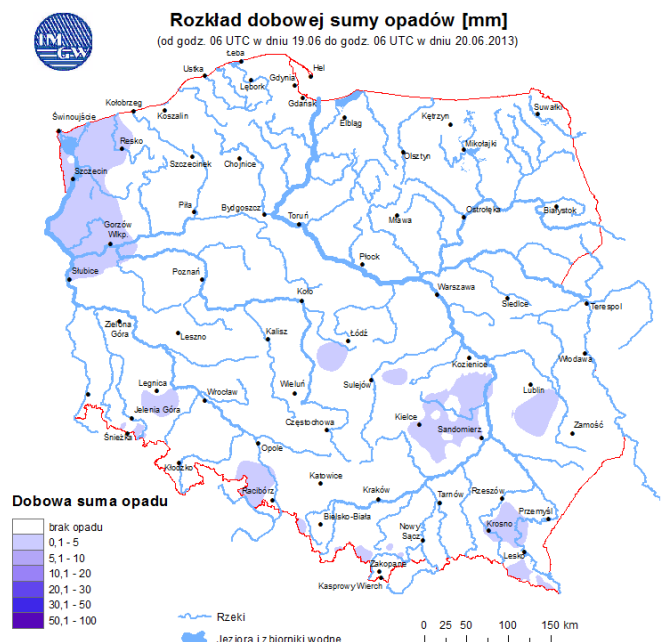
## Prognoza pogody dla Polski na dzień 21.06.2013 r.



## Zagrożenie pożarowe



## Dobowa suma opadów



## OSTRZEŻENIA METEOROLOGICZNE

NIE ODNOTOWANO

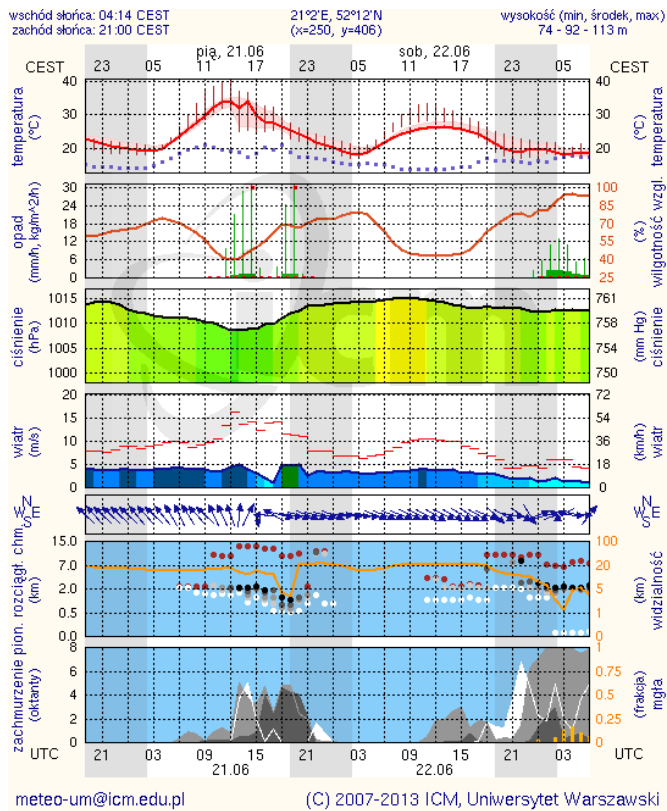
## OSTRZEŻENIA HYDROLOGICZNE

NIE ODNOTOWANO

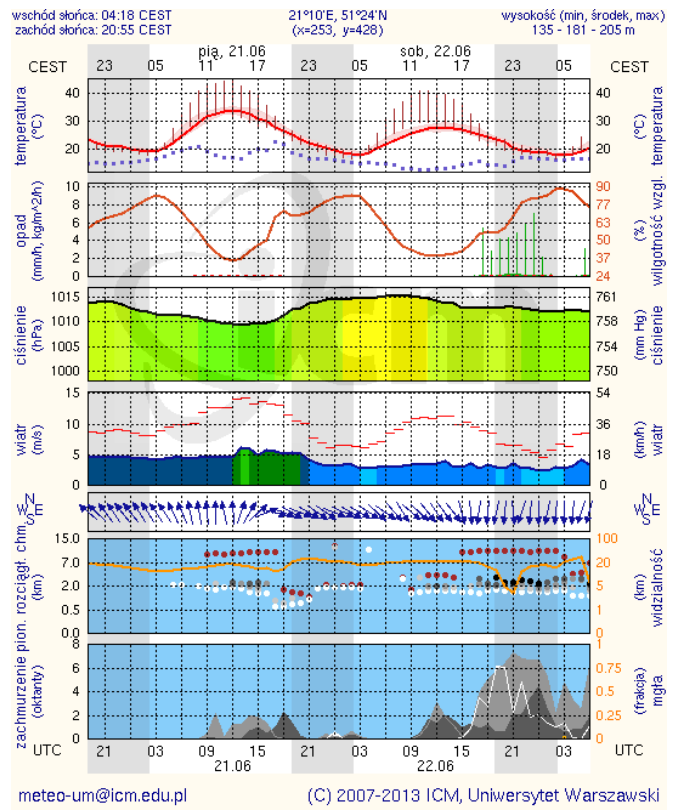
# METEOROGRAMY

## dla głównych miast województwa mazowieckiego:

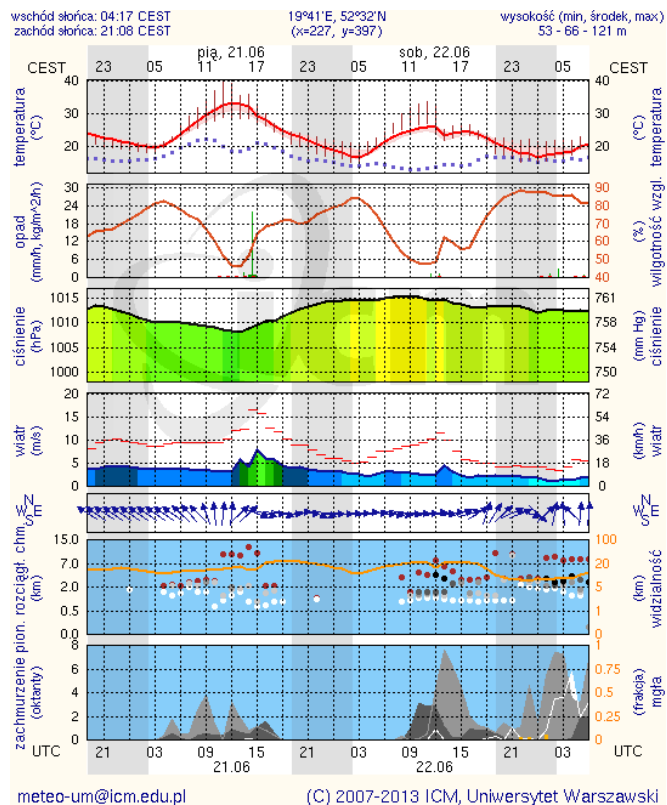
### Warszawa



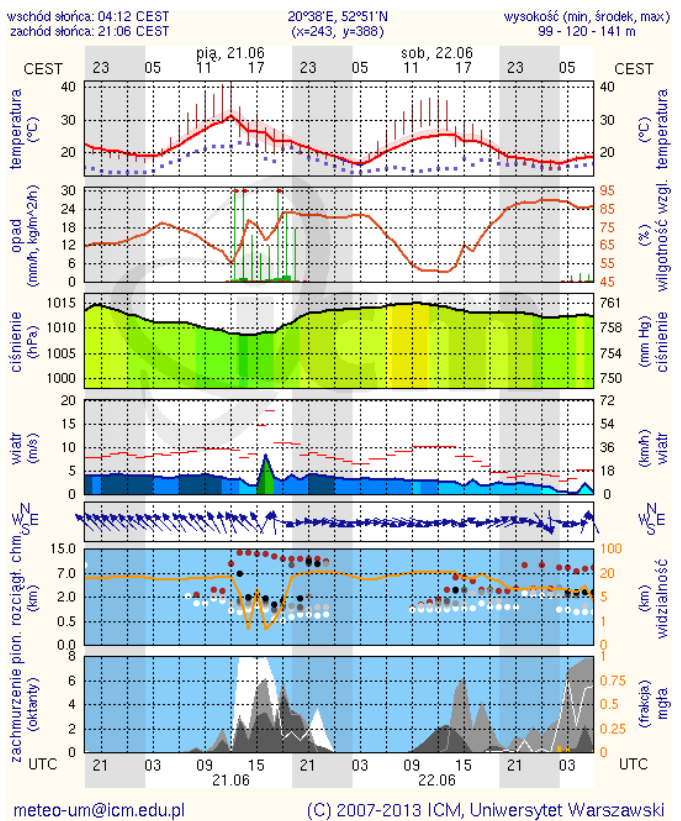
### Radom



### Płock



### Ciechanów

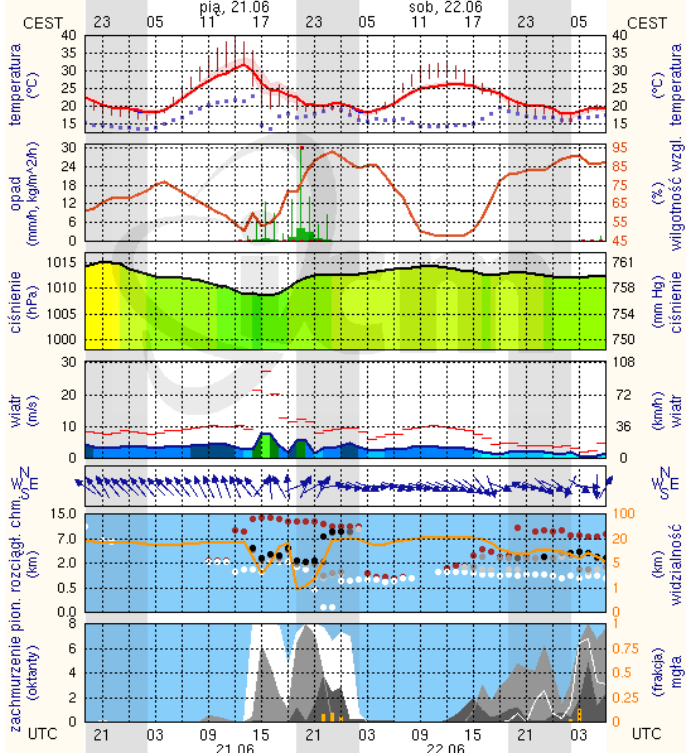


## Ostrołęka

wschód słońca: 04:07 CEST  
zachód słońca: 21:03 CEST

21°33'E, 53°3'N  
(x=258, y=382)

wysokość (min, środek, max):  
90 - 95 - 123 m



meteo-um@icm.edu.pl

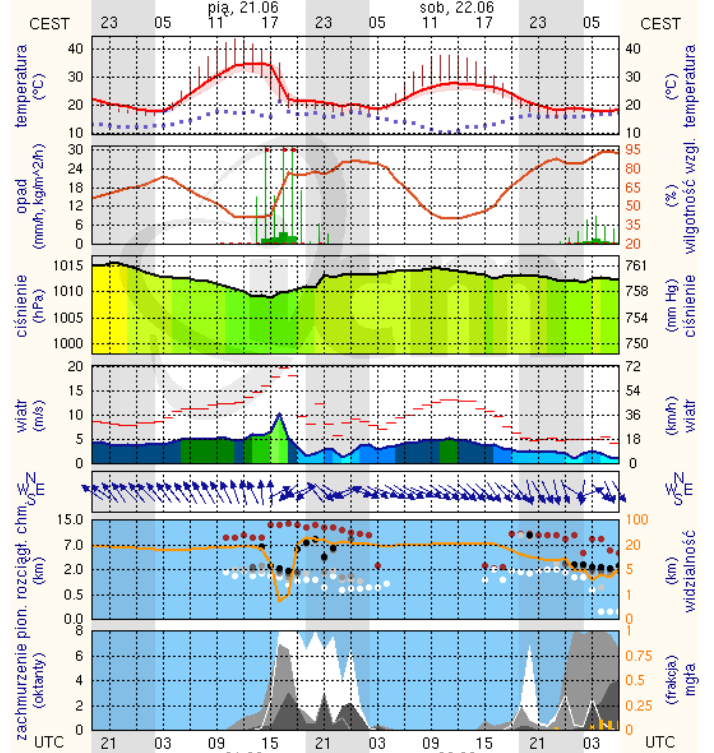
(C) 2007-2013 ICM, Uniwersytet Warszawski

## Siedlce

wschód słońca: 04:09 CEST  
zachód słońca: 20:55 CEST

22°16'E, 52°10'N  
(x=271, y=406)

wysokość (min, środek, max):  
149 - 164 - 183 m



meteo-um@icm.edu.pl

(C) 2007-2013 ICM, Uniwersytet Warszawski