

BIULETYN INFORMACYJNY NR 173/2013
za okres od 19.06.2013 r. godz. 8.00 do 20.06.2013 r. do godz. 8.00




czwartek, 20.06.2013 r.

Najważniejsze zdarzenia z minionej doby



1. Przekroczony stan alarmowy, na rzece Pilicy w Białobrzegach. Stan ostrzegawczy w Nowym Mieście nad Pilicą.
2. Alarm przeciwpowodziowy obowiązuje w powiecie białobrzeskim.
3. Pogotowie przeciwpowodziowe obowiązuje w powiatach: nowodworskim, białobrzeskim, grójeckim, siedleckim, zwoleńskim (tabela).
4. Lutomierzyn gmina Baboszewo (powiat płoński) – utonięcie na terenie żwirowni.
5. Przywilcz, gmina Grudusk (powiat ciechanowski) – dachowanie pojazdu, jedna osoba poniosła śmierć.
6. Warszawa ul. Czecha – potrącenie pieszego ze skutkiem śmiertelnym.

ZESTAWIENIE DANYCH STATYSTYCZNYCH
za okres: 19.06.2013 – 20.06.2013 r.

	KOMENDA STOŁECZNA POLICJI		W analizowanym okresie	Od początku roku
	1) Odnotowano wypadków	Ogółem	6	922
2) Ofiary śmiertelne w wypadkach drogowych/ kolejowych/ lotniczych		1/0/0	50/11/0	
3) Osoby ranne w wypadkach drogowych/kolejowych/lotniczych		5/0/0	1089/1/0	
4) Utonięcia /wychłodzenia		0/0	13/5	
	KOMENDA WOJEWÓDZKA POLICJI		W analizowanym okresie	Od początku roku
	1) Odnotowano wypadków	Ogółem	6	701
2) Ofiary śmiertelne w wypadkach drogowych/ kolejowych/ lotniczych		1/0/0	91/7/0	
3) Osoby ranne w wypadkach drogowych/kolejowych/lotniczych		6/0/0	1029/2/0	
4) Utonięcia /wychłodzenia		1/0	8/14	
	KOMENDA WOJEWÓDZKA PAŃSTWOWEJ STRAŻY POŻARNEJ		W analizowanym okresie	Od początku roku
	1) Liczba pożarów	Ogółem	48	6525
2) Ofiary śmiertelne w pożarach/ w wyniku zaccadzenia		0/0	41/10	
3) Osoby ranne w pożarach/zatrute CO		0/0	166/57	
4) Interwencje związane z usuwaniem skutków nawałnic		-	-----	

UTONIĘCIA	„POŻARY TRAW”		ZATRUCIA METANOLEM
	ogółem	w ciągu doby	ogółem
woj. mazowieckie	ilość	ilość	woj. mazowieckie
21 osób	10	1631	4 osoby

WYKAZ IMPREZ

Lp.	Data	Organizator	Miejsce	Czas trwania
1.	20.06.2013	Defacto sp. z o.o.	Torwar I	-

WYKAZ ZGROMADZEŃ PUBLICZNYCH

Lp.	Data	Organizator	Miejsce	Czas trwania
1.	20.06.2013	Stowarzyszenie Poszkodowanych Przedsiębiorców RP	Al. Ujazdowskie, przed KPRM	10.00 - 15.00

OBOWIĄZUJĄCE ALARMY/POGOTOWIA PRZECIWPOWODZIOWE (stan na 20.06.2013 godz. 07.00)

Nazwa organu ogłaszającego i odwołującego	Obszar obowiązywania	Pogotowie/alarm przeciwpowodziowy	Data i godzina WPROWADZENIA	Data i godzina ODWOŁANIA
Burmistrz Miasta i Gminy Białobrzegi	Miasto Białobrzegi oraz m. Brzeźce i Budy Brankowskie /powiat białobrzegi/	ALARM	10.06.2013 r. od godz. 14.00	Obowiązuje
Wójt Gminy Mokobody	Gmina Mokobody /pow. siedlecki/	POGOTOWIE	25.05.2013 r. od godz. 10.00	Obowiązuje
Wójt Gminy Leoncin	Gmina Leoncin /powiat nowodworski/	POGOTOWIE	03.06.2013 r. od godz. 10.00	Obowiązuje
Burmistrz Białobrzegów	Gmina Białobrzegi /powiat białobrzegi/	POGOTOWIE	05.06.2013 r. od godz. 09.00	Obowiązuje
Burmistrz Miasta i Gminy Nowe Miasto nad Pilicą	Miasto i Gmina Nowe Miasto nad Pilicą /powiat grójecki/	POGOTOWIE	06.06.2013 r.	Obowiązuje
Burmistrz Warki	Gmina Warka /powiat grójecki/	POGOTOWIE	07.06.2013 r. od godz. 10.00	Obowiązuje
Starosta Płocki	Miasta i gminy: Wyszogród i Gąbin oraz gminy Mała Wieś, Bodzanów, Słupno, Słubice, Nowy Duninów /powiat płocki/	POGOTOWIE	08.06.2013 r. od godz. 17.00	19.06.2013 r. od godz. 15.00
Wójt Gminy Promna	Gmina Promna /powiat białobrzegi/	POGOTOWIE	11.06.2013 r. od godz. 09.00	Obowiązuje
Wójt Gminy Przyłęk	Lucimia i Andrzejów /powiat zwoleński/	POGOTOWIE	14.06.2013 r. od godz. 10.30	Obowiązuje

W związku ze stabilizowaniem się sytuacji na rzece Wiśle, na odcinku od Wyszogrodu do Nowego Duninowa i prognozowane przez IMGW sukcesywne spadki poziomu wody Starosta Płocki odwołał stan pogotowia przeciwpowodziowego z dniem 19.06.2013 r. od godz. 15.00 dla miast i gmin: Wyszogród i Gąbin oraz dla gmin: Mała Wieś Bodzanów, Słupno, Słubice i Nowy Duninów.

ZAGROŻENIA ŚRODOWISKA

Wyniki pomiarów zanieczyszczeń powietrza za minioną dobę na automatycznych stacjach WIOŚ Warszawa:

DATA: 19-06-2013 < > Kalendarz Prezentuj dane

Stacja	PM10		NO2		CO		O3		SO2-S1		SO2-S24	
	µg/m3	% LV	µg/m3	% LV	µg/m3	% LV	µg/m3	% LV	µg/m3	% LV	µg/m3	% LV
Belsk-IGPAN	24.4	48.33	20.5	10.22	342	3.42	87.1	72.29	55.3	15.78	14.1	11.24
Granica-KPN			12.9	6.43			102.7	85.24	9.6	2.74	2.5	1.99
Warszawa-Krucza			23.1	11.52	301	3.01	79.1	65.65	19.2	5.48	11.3	9
Legionowo-Zegrzyńska			15.9	7.93			108.1	89.72	4.8	1.37	3.5	2.79
Piastów-Pułaskiego			39.1	19.5					15.7	4.48	5.1	4.06
Płock-Gimnazjum												
Płock-Reja	29.3	58.03	43.9	21.9	420	4.2			4.3	1.23	2.5	1.99
Radom-Tochtermana	24.7	48.92	24.4	12.17	564	5.64	79.8	66.23	1.3	0.37	0.8	0.64
Siedlce-Konarskiego	25.2	49.91	23.8	11.87	385	3.85	87.5	72.62	6.8	1.94	1.8	1.43
Warszawa-Bernardyńska			48.5	24.19					2.7	0.77	1	0.8
Warszawa-Komunikacyjna	17.9	35.45	86.6	43.19	434	4.34						
Warszawa-Marszałkowska	41.6	82.39	86.1	42.94	702	7.02						
Warszawa-Porajów			28.7	14.31								
Warszawa-Podleśna												
Warszawa-Puszczy Solskiej			1	0.5					56.9	16.23	42.4	33.79
Warszawa-Targówek	26.6	52.68	29	14.46	324	3.24	95.9	79.59	3.4	0.97	1.3	1.04
Warszawa-Ursynów			40.7	20.3			101.5	84.24	12.5	3.57	5.1	4.06
Żyrardów-Roosevelta	28	55.46	34.6	17.26					28	7.99	9.1	7.25

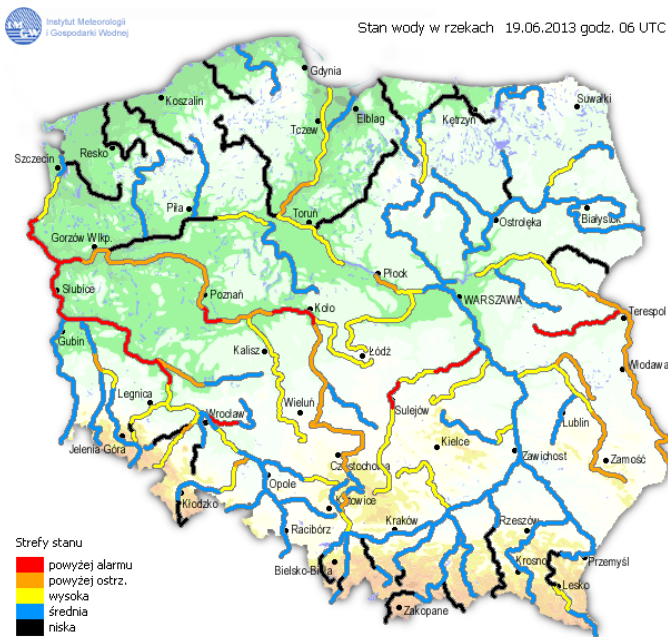
Bardzo nisko	Powyższa tabela przedstawia następujące parametry dla doby wskazanej w górnym oknie (domyślnie jest to doba poprzedzająca aktualną):
Nisko	O ₃ - maksymalna średnia 8-godzinna
Średnio	CO - maksymalna średnia 8-godzinna
Wysoko	NO ₂ - maksymalna średnia 1-godzinna
Bardzo wysoko	SO ₂ -S1 - maksymalna średnia 1-godzinna
Próg alarmowy	SO ₂ -S24 - średnia 24-godzinna
brak pomiaru	PM10 - średnia 24-godzinna

Przy prezentacji zastosowano skalę zawartą na stronie [Skala Jakości Powietrza](#).

W kolumnach "%LV" przedstawiono odniesienie zanotowanych wysokości stężeń do wartości odpowiednich obowiązujących w Polsce poziomów dopuszczalnych, które dostępne są na stronie [Poziomy dopuszczalne](#). Na stronie tej podane zostały również dopuszczalne ilości przekroczeń odpowiednich progów w czasie roku.

INFORMACJE HYDROLOGICZNO - METEOROLOGICZNE

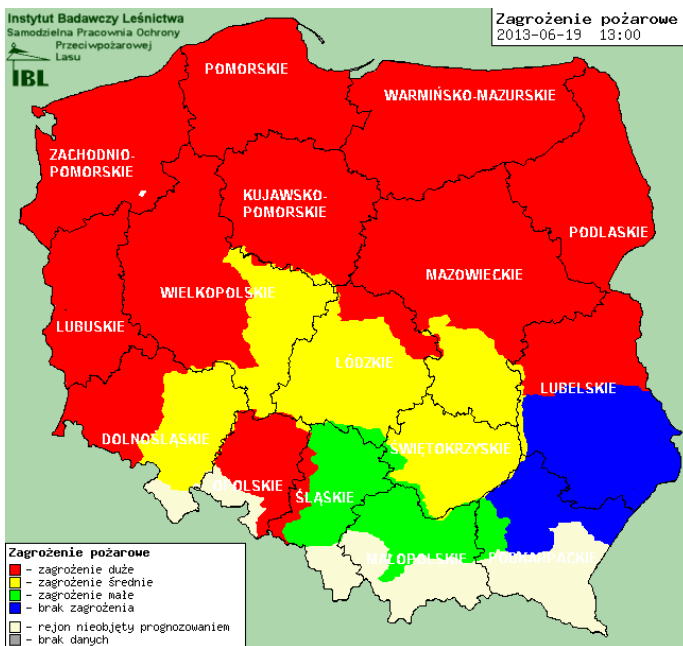
Stan wody na głównych rzekach Polski



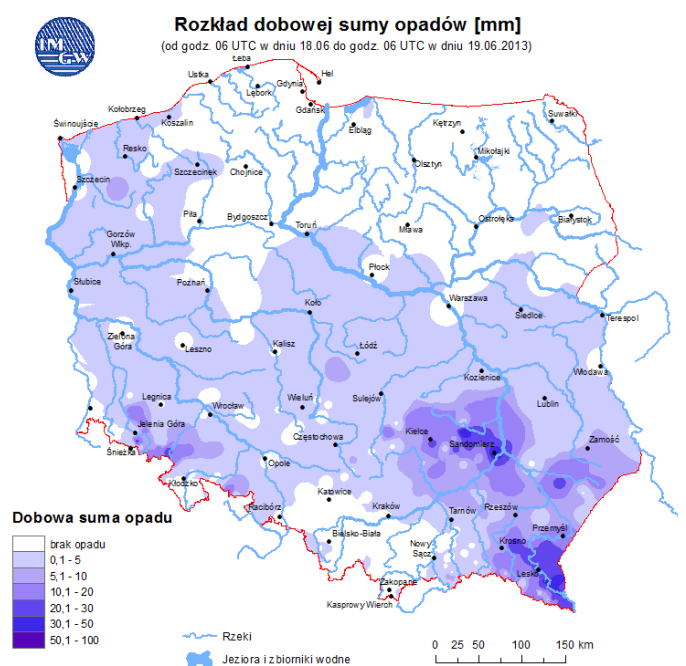
Prognoza pogody dla Polski na dzień 20.06.2013 r.



Zagrożenie pożarowe



Dobowa suma opadów



OSTRZEŻENIA METEOROLOGICZNE

Zjawisko/stopień zagrożenia	Upał/ 1 stopień
Obszar	województwo mazowieckie
Ważność	od godz. 12:00 dnia 20.06.2013 do godz. 20:00 dnia 21.06.2013
Przebieg	Temperatura maksymalna w czwartek (20.06) od 29°C do 31°C, w piątek (21.06) od 31°C do 33°C. Temperatura minimalna od 16°C do 19°C.
Prawdopodobieństwo wystąpienia zjawiska	90%

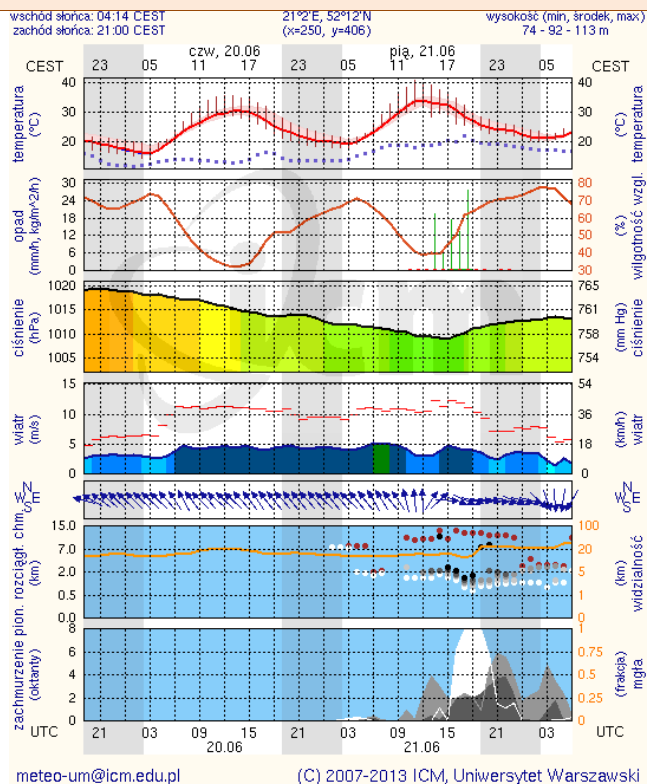
OSTRZEŻENIA HYDROLOGICZNE

NIE ODNOTOWANO

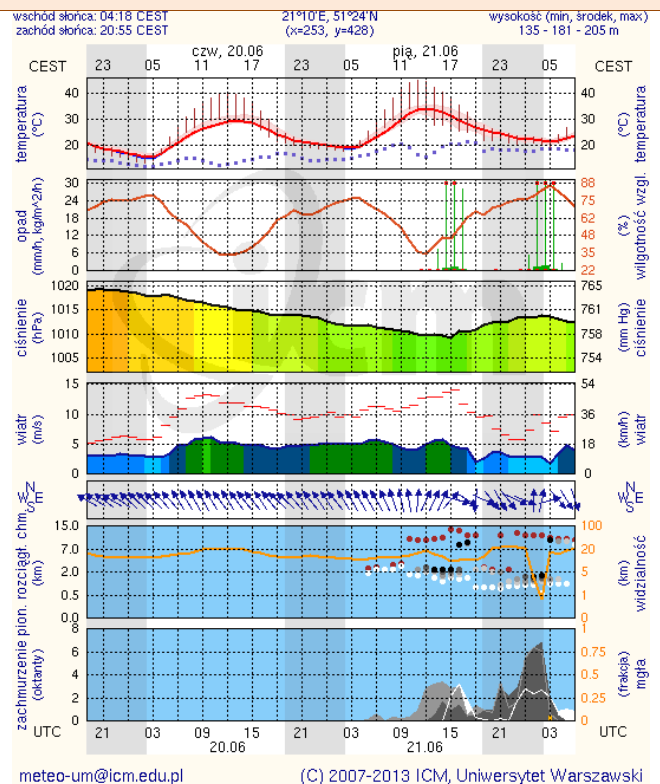
METEOROGRAMY

dla głównych miast województwa mazowieckiego:

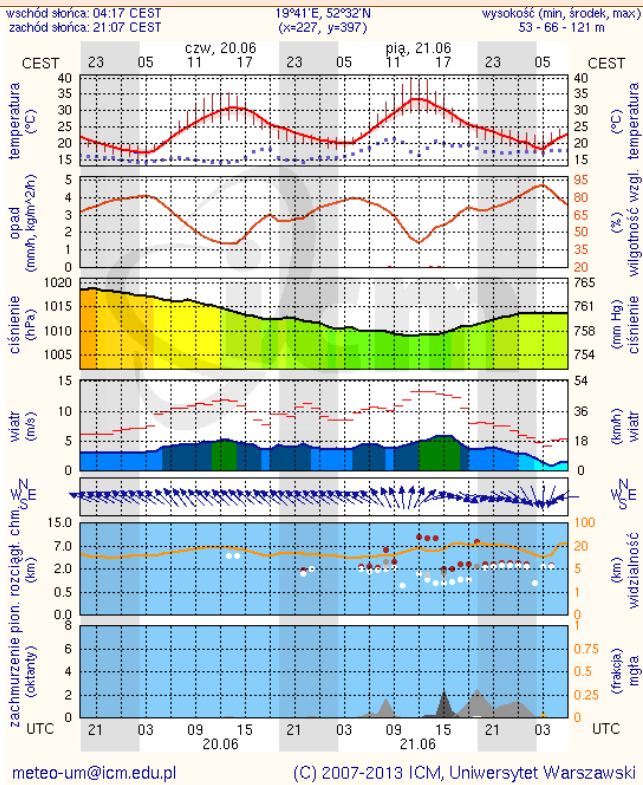
Warszawa



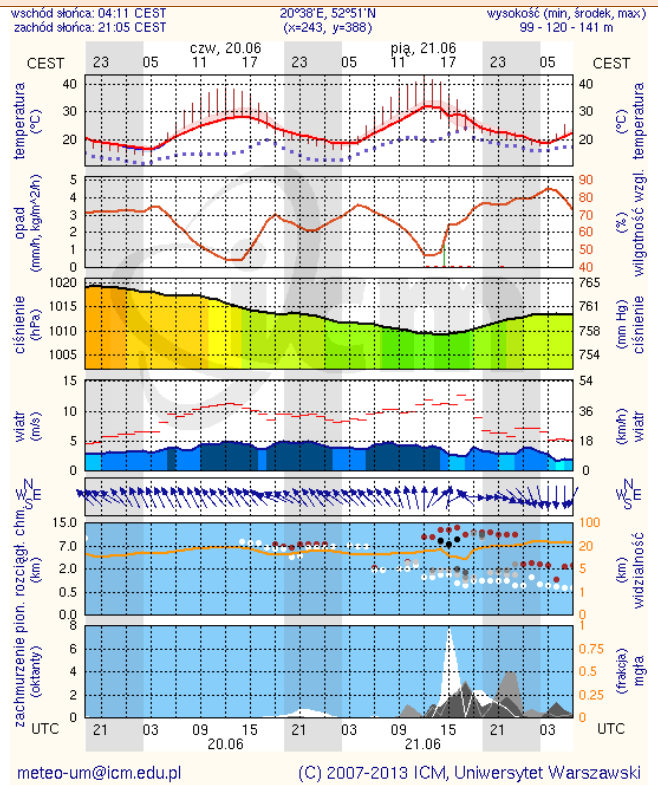
Radom



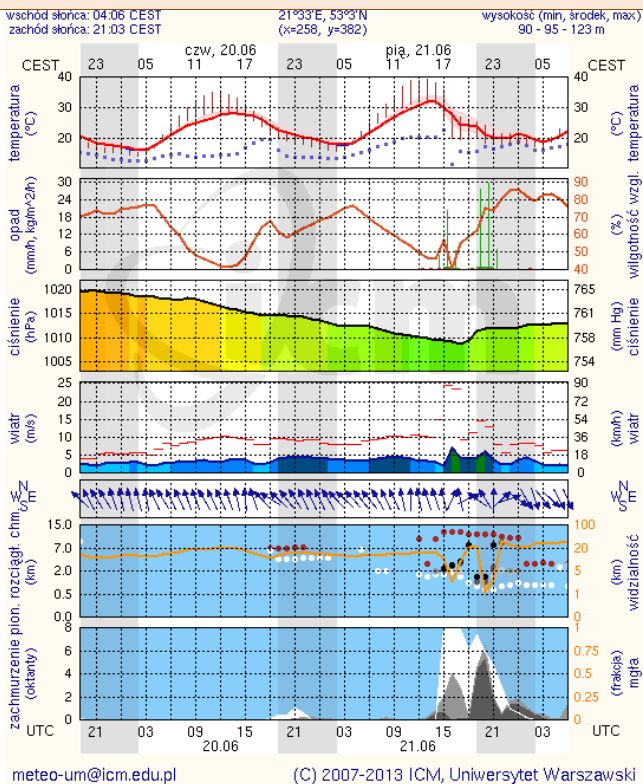
Płock



Ciechanów



Ostrołęka



Siedlce

