

BIULETYN INFORMACYJNY NR 171/2013
za okres od 18.06.2013 r. godz. 8.00 do 19.06.2013 r. do godz. 8.00




środa, 19.06.2013 r.

Najważniejsze zdarzenia z minionej doby



1. Przekroczony stan alarmowy, na rzece Pilicy w Białobrzegach. Stan ostrzegawczy w Nowym Mieście nad Pilicą, oraz na rzece Wiśle w Kępie Polskiej.
2. Alarm przeciwpowodziowy obowiązuje w powiecie białobrzeskim.
3. Pogotowie przeciwpowodziowe obowiązuje w powiatach: nowodworskim, białobrzeskim, grójeckim, plockim, siedleckim, zwoleńskim (tabela).
4. Ostrzeżenie meteorologiczne dla województwa mazowieckiego: Burze z gradem – Stopień 1.
5. Goleszyn (pow. sierpecki) – potrącenie pieszego przez samochód osobowy.
6. Odwołanie pogotowia przeciwpowodziowego na terenie Gminy Czosnów (pow. nowodworski).

ZESTAWIENIE DANYCH STATYSTYCZNYCH
za okres: 18.06.2013 – 19.06.2013 r.

	KOMENDA STOŁECZNA POLICJI		W analizowanym okresie	Od początku roku
	1) Odnotowano wypadków	Ogółem	2	916
2) Ofiary śmiertelne w wypadkach drogowych/ kolejowych/ lotniczych		1/0/0	49/11/0	
3) Osoby ranne w wypadkach drogowych/kolejowych/lotniczych		2/0/0	1084/1/0	
4) Utonięcia /wychłodzenia		0/0	13/5	
	KOMENDA WOJEWÓDZKA POLICJI		W analizowanym okresie	Od początku roku
	1) Odnotowano wypadków	Ogółem	7	695
2) Ofiary śmiertelne w wypadkach drogowych/ kolejowych/ lotniczych		0/0/0	90/7/0	
3) Osoby ranne w wypadkach drogowych/kolejowych/lotniczych		15/0/0	1023/2/0	
4) Utonięcia /wychłodzenia		0/0	7/14	
	KOMENDA WOJEWÓDZKA PAŃSTWOWEJ STRAŻY POŻARNEJ		W analizowanym okresie	Od początku roku
	1) Liczba pożarów	Ogółem	26	6525
2) Ofiary śmiertelne w pożarach/ w wyniku zaccadzenia		0/0	41/10	
3) Osoby ranne w pożarach/zatrute CO		3/0	166/57	
4) Interwencje związane z usuwaniem skutków nawałnic		-	-----	

UTONIĘCIA	„POŻARY TRAW”		ZATRUCIA METANOLEM
ogółem	w ciągu doby	ogółem	ogółem
al. mazowieckie	ilość	ilość	al. mazowieckie
20 osób	5	1621	4 osoby

WYKAZ IMPREZ

Lp.	Data	Organizator	Miejsce	Czas trwania
1.	2013.06.19	Defacto sp. z o.o.	Torwar I („Grow up Start up”)	-
2.	2013.06.19	Stowarzyszenie Ekologiczno – Kulturalne Klub GAJA	Przed Pałacem Staszica przy Pomniku Kopernika na ul. Nowy Świat w Warszawie (Happening pn. „Wielki powrót łososia)	11.30 – 13.00

WYKAZ ZGROMADZEŃ PUBLICZNYCH

Lp.	Data	Organizator	Miejsce	Czas trwania
1.	2013.06.19	Osoba prywatna	Solidarności 84, kawiarnia Paragraf – Solidarności 127, Sąd Okręgowy (poparcie dla idei lustracji)	09.15 – 10.30
2.	2013.06.19	Partia Ruch Palikota – Klub Praga Północ	Jagiellońska 26, Kino Praha (spotkanie posłów Ruchu Palikota z mieszkańcami dzielnicy Praga Północ i konferencja prasowa Janusza Palikota)	18.50 – 21.00

**OBOWIĄZUJĄCE
ALARMY/POGOTOWIA PRZECIWPOWODZIOWE
(stan na 19.06.2013 godz. 07.00)**

Nazwa organu ogłaszającego i odwołującego	Obszar obowiązywania	Pogotowie/alarm przeciwpowodziowy	Data i godzina WPROWADZENIA	Data i godzina ODWOŁANIA
Burmistrz Miasta i Gminy Białobrzegi	Miasto Białobrzegi oraz m. Brzeźce i Budy Brankowskie /powiat białobrzegi/	ALARM	10.06.2013 r. od godz. 14.00	Obowiązuje
Wójt Gminy Mokobody	Gmina Mokobody /pow. siedlecki/	POGOTOWIE	25.05.2013 r. od godz. 10.00	Obowiązuje
Wójt Gminy Leoncin	Gmina Leoncin /powiat nowodworski/	POGOTOWIE	03.06.2013 r. od godz. 10.00	Obowiązuje
Burmistrz Białobrzegów	Gmina Białobrzegi /powiat białobrzegi/	POGOTOWIE	05.06.2013 r. od godz. 09.00	Obowiązuje
Burmistrz Miasta i Gminy Nowe Miasto nad Pilicą	Miasto i Gmina Nowe Miasto nad Pilicą /powiat grójecki/	POGOTOWIE	06.06.2013 r.	Obowiązuje
Burmistrz Warki	Gmina Warka /powiat grójecki/	POGOTOWIE	07.06.2013 r. od godz. 10.00	Obowiązuje
Starosta Płocki	Miasta i gminy: Wyszogród i Gąbin oraz gminy Mała Wieś, Bodzanów, Słupno, Słubice, Nowy Duninów /powiat płocki/	POGOTOWIE	08.06.2013 r. od godz. 17.00	Obowiązuje
Wójt Gminy Promna	Gmina Promna /powiat białobrzegi/	POGOTOWIE	11.06.2013 r. od godz. 09.00	Obowiązuje
Wójt Gminy Przyłęk	Lucimia i Andrzejów /powiat zwoleński/	POGOTOWIE	14.06.2013 r. od godz. 10.30	Obowiązuje

W związku z obniżeniem się stanu wód gruntowych w północno-zachodnich częściach gminy Czosnów (pow. nowodworski), z dniem 17.06.2013 r. od godz. 16.00 Wójt Gminy Czosnów odwołał pogotowie przeciwpowodziowe.

ZAGROŻENIA ŚRODOWISKA

Wyniki pomiarów zanieczyszczeń powietrza za minioną dobę na automatycznych stacjach WIOŚ Warszawa:

DATA												
18-06-2013		<input type="button" value="Kalendarz"/>		<input type="button" value="Prezentuj dane"/>								
Stacja	PM10		NO2		CO		O3		SO2-S1		SO2-S24	
	µg/m3	% LV	µg/m3	% LV	µg/m3	% LV	µg/m3	% LV	µg/m3	% LV	µg/m3	% LV
Belsk-IGPAN	29.8	59.02	17.9	8.93	350	3.5	92.7	76.94	10.1	2.88	6.7	5.34
Granica-KPN			21.4	10.67			110.4	91.63	5.5	1.57	2.4	1.91
Warszawa-Krucza			37.6	18.75	324	3.24	84.5	70.13	30.5	8.7	12	9.56
Legionowo-Zegrzyńska			25.7	12.82			105.9	87.89	7.7	2.2	4.9	3.9
Piastów-Pułaskiego			61.5	30.67					17.7	5.05	7.6	6.06
Płock-Gimnazjum												
Płock-Reja	29	57.44	68	33.92	424	4.24			8.4	2.4	3.8	3.03
Radom-Tochtermana	34.4	68.13	64.1	31.97	594	5.94	77.1	63.99	3.4	0.97	1.5	1.2
Siedlce-Konarskiego	30.8	61	54.4	27.13	502	5.02	88.9	73.78	4.8	1.37	2.1	1.67
Warszawa-Bernardyńska			100.4	50.08					15.1	4.31	4.3	3.43
Warszawa-Komunikacyjna	16.4	32.48	94.9	47.33	514	5.14						
Warszawa-Marszałkowska	45.9	90.91	100.1	49.93	748	7.48						
Warszawa-Porajów			38.5	19.2					2.7	0.77	0.9	0.72
Warszawa-Podleśna												
Warszawa-Puszczy Solskiej			3.8	1.9					55.5	15.83	44.1	35.14
Warszawa-Targówek	26.3	52.09	48.5	24.19	352	3.52	97.1	80.59	11.6	3.31	6.6	5.26
Warszawa-Ursynów			40.1	20			110.6	91.79	35.3	10.07	10.5	8.37
Żyrardów-Roosevelta	33.1	65.56	30.8	15.36					12.4	3.54	8.5	6.77

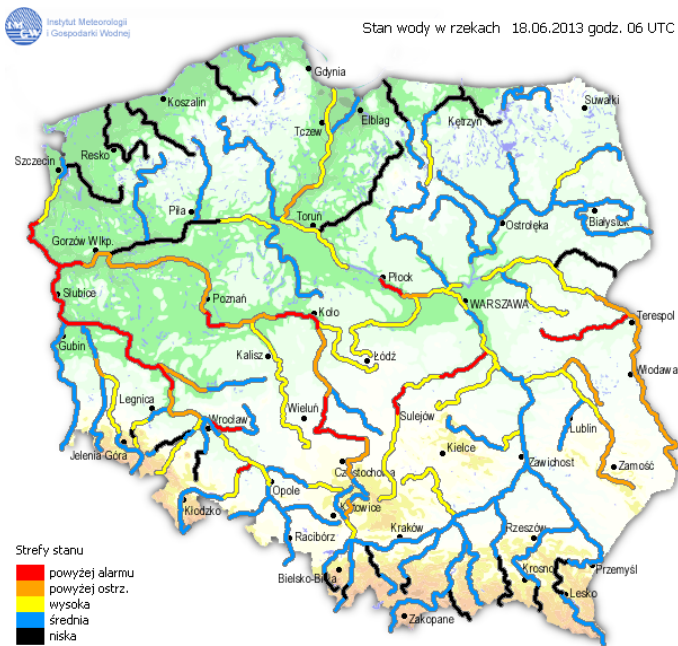
Bardzo nisko	Powyższa tabela przedstawia następujące parametry dla doby wskazanej w górnym oknie (domyślnie jest to doba poprzedzająca aktualną): O ₃ - maksymalna średnia 8-godzinna CO - maksymalna średnia 8-godzinna NO ₂ - maksymalna średnia 1-godzinna SO ₂ -S1 - maksymalna średnia 1-godzinna SO ₂ -S24 - średnia 24-godzinna PM10 - średnia 24-godzinna
Nisko	
Średnio	
Wysoko	
Bardzo wysoko	
Próg alarmowy	
brak pomiaru	

Przy prezentacji zastosowano skalę zawartą na stronie [Skala Jakości Powietrza](#).

W kolumnach "%LV" przedstawiono odniesienie zanotowanych wysokości stężeń do wartości odpowiednich obowiązujących w Polsce poziomów dopuszczalnych, które dostępne są na stronie [Poziomy dopuszczalne](#). Na stronie tej podane zostały również dopuszczalne ilości przekroczeń odpowiednich progów w czasie roku.

INFORMACJE HYDROLOGICZNO - METEOROLOGICZNE

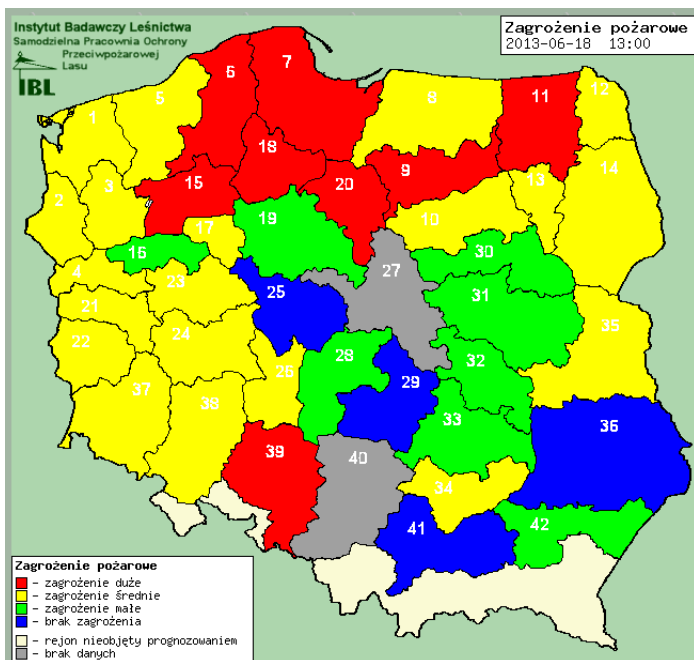
Stan wody na głównych rzekach Polski



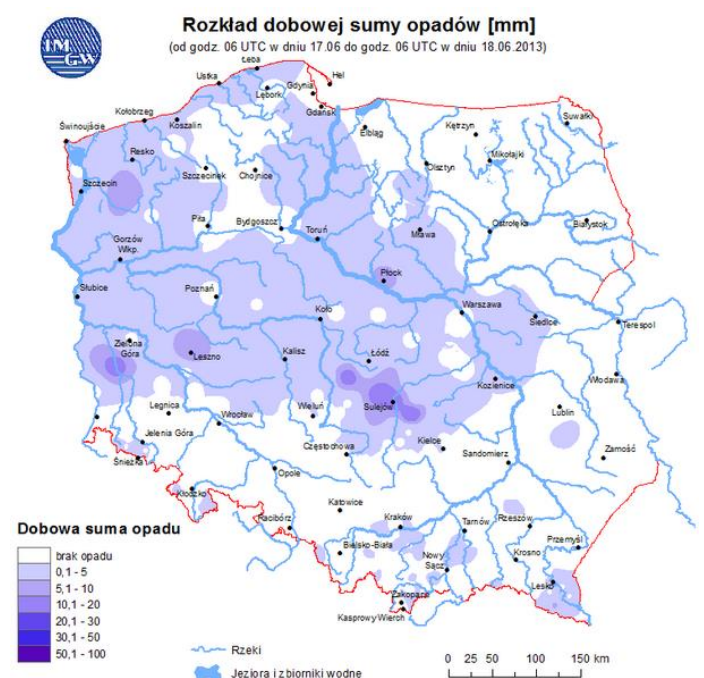
Prognoza pogody dla Polski na dzień 19.06.2013 r.



Zagrożenie pożarowe



Dobowa suma opadów



OSTRZEŻENIA METEOROLOGICZNE

OSTRZEŻENIA HYDROLOGICZNE

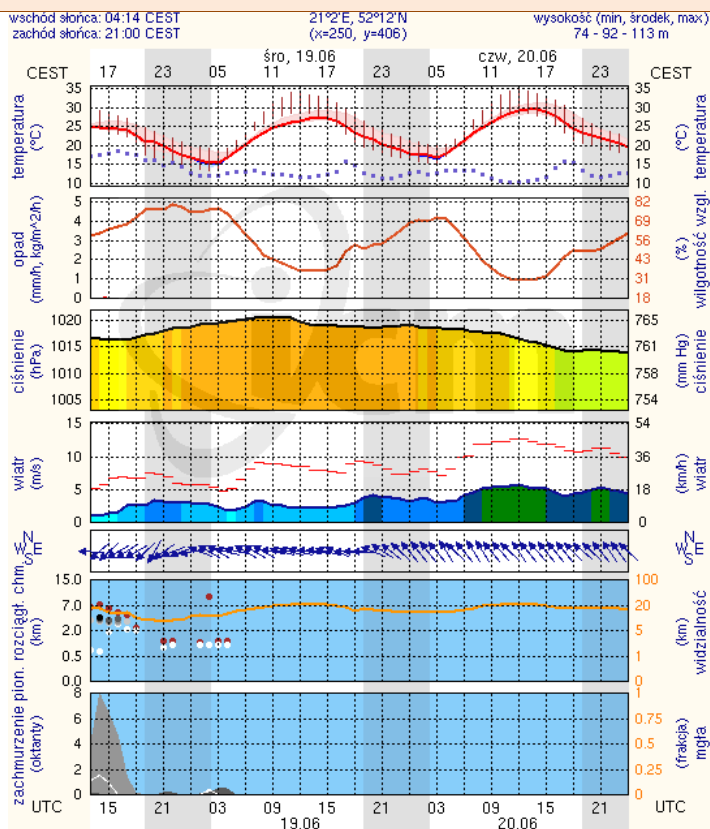
Zjawisko/stopień zagrożenia	Burze z gradem/ 1 stopień
Obszar	województwo mazowieckie
Ważność	od godz. 08:45 dnia 18.06.2013 do godz. 23:00 dnia 18.06.2013
Przebieg	Przewiduje się wystąpienie burz, lokalnie z opadami gradu, podczas których opady deszczu lokalnie wyniosą od 20 mm do 30 mm, a wiatr osiągnie w porywach do 90 km/h.
Prawdopodobieństwo wystąpienia zjawiska	80%

NIE ODNOTOWANO

METEOROGRAMY

dla głównych miast województwa mazowieckiego:

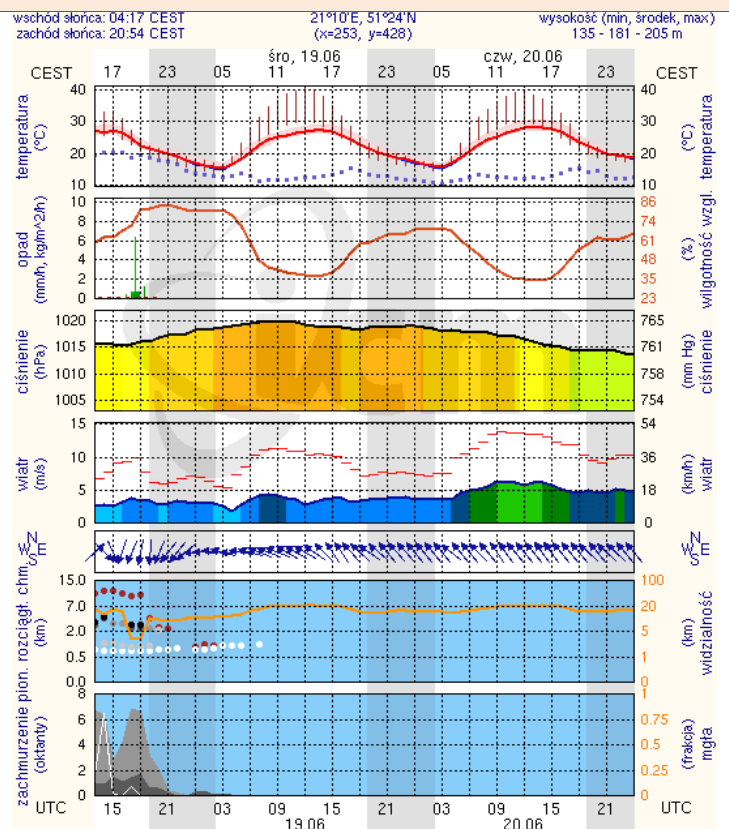
Warszawa



meteo-um@icm.edu.pl

(C) 2007-2013 ICM, Uniwersytet Warszawski

Radom



meteo-um@icm.edu.pl

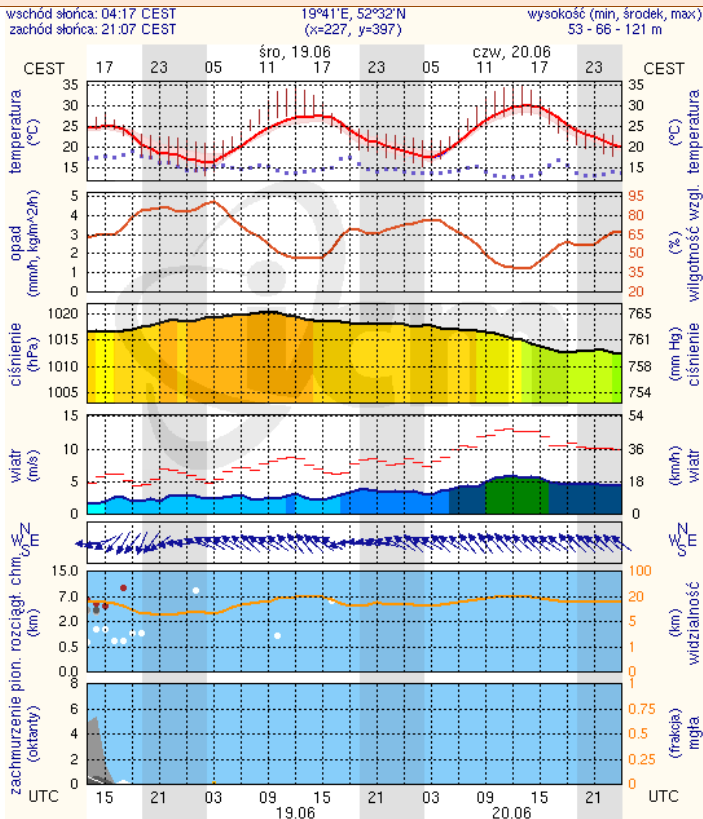
(C) 2007-2013 ICM, Uniwersytet Warszawski

WOJEWÓDZKIE CENTRUM ZARZĄDZANIA KRYZYSOWEGO

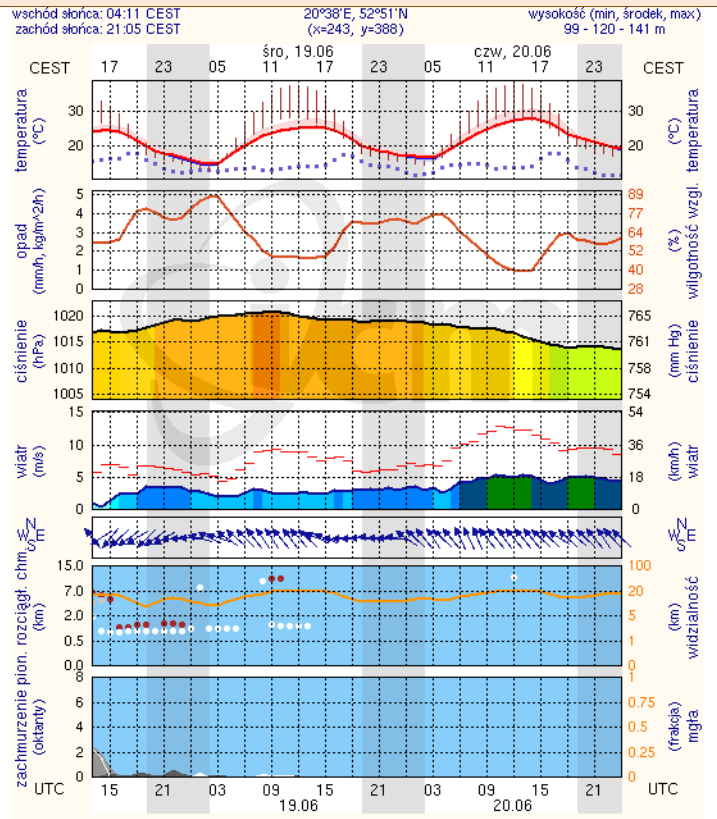
Plac Bankowy 3/5, 00-950 Warszawa, tel.: (22) 595-13-00; 595-13-01; 987; fax.: (22) 620-19-40; 695-63-53;

www.mazowieckie.pl

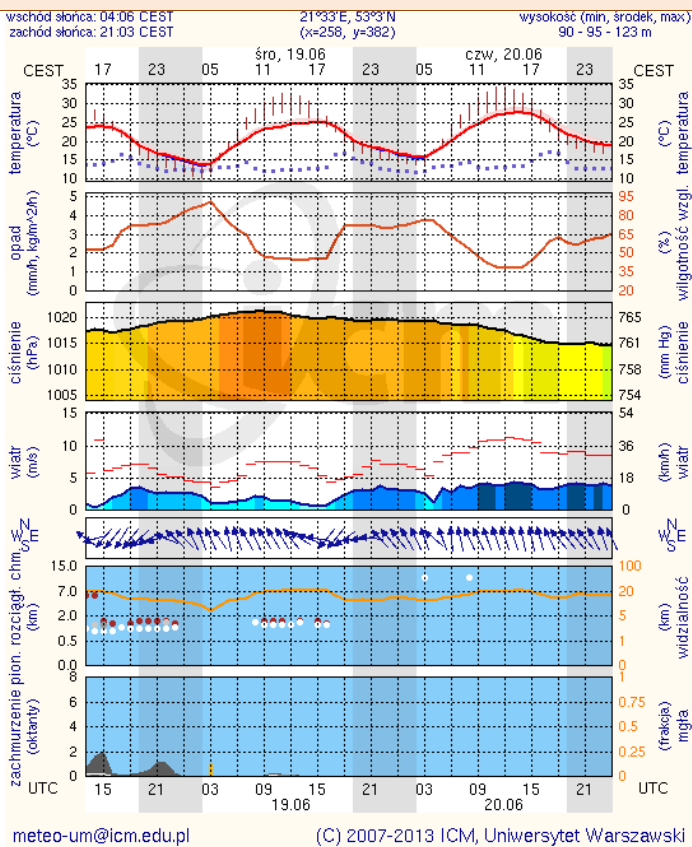
Płock



Ciechanów



Ostrołęka



Siedlce

