

**BIULETYN INFORMACYJNY NR 170/2013**  
za okres od 17.06.2013 r. godz. 8.00 do 18.06.2013 r. do godz. 8.00

wtorek, 18.06.2013 r.

**Najważniejsze zdarzenia z minionej doby**



1. Przekroczony stan alarmowy, na rzece Pilicy w Białobrzegach oraz na rzece Wiśle w Kępie Polskiej, a stan ostrzegawczy w Nowym Mieście nad Pilicą, na rzece Liwiec w Zaliwiu oraz na rzece Wiśle w Wyszogrodzie.
2. Alarm przeciwpowodziowy obowiązuje w powiecie białobrzeskim.
3. Pogotowie przeciwpowodziowe obowiązuje w powiatach: nowodworskim, białobrzeskim, grójeckim, plockim, zwoleńskim (tabela).
4. Warszawa ul. Belwederska – przesyłka z nieznaną zawartością.
5. Starosta Lipski odwołał pogotowie przeciwpowodziowe dla gmin Chotcza i Solec nad Wisłą.
6. Starosta Białobrzegi odwołał pogotowie przeciwpowodziowe na terenie powiatu.
7. Wójt Gminy Korczew odwołał pogotowie przeciwpowodziowe na terenie gminy.
8. Płock – autobus miejski uderzył w blok mieszkalny.

**ZESTAWIENIE DANYCH STATYSTYCZNYCH**  
za okres: 17.06.2013 – 18.06.2013 r.

	KOMENDA STOŁECZNA POLICJI		W analizowanym okresie	Od początku roku
		Ogółem		
	1) Odnotowano wypadków	Ogółem	7	914
	2) Ofiary śmiertelne w wypadkach drogowych/ kolejowych/ lotniczych		0/0/0	48/11/0
	3) Osoby ranne w wypadkach drogowych/kolejowych/lotniczych		8/0/0	1082/1/0
	4) Utonięcia /wychłodzenia		0/0	13/5
	KOMENDA WOJEWÓDZKA POLICJI		W analizowanym okresie	Od początku roku
		Ogółem		
	1) Odnotowano wypadków	Ogółem	11	688
	2) Ofiary śmiertelne w wypadkach drogowych/ kolejowych/ lotniczych		0/0/0	90/7/0
	3) Osoby ranne w wypadkach drogowych/kolejowych/lotniczych		12/0/0	1008/2/0
	4) Utonięcia /wychłodzenia		0/0	7/14
	KOMENDA WOJEWÓDZKA PAŃSTWOWEJ STRAŻY POŻARNEJ		W analizowanym okresie	Od początku roku
		Ogółem		
	1) Liczba pożarów	Ogółem	57	6499
	2) Ofiary śmiertelne w pożarach/ w wyniku zaccadzenia		0/0	41/10
	3) Osoby ranne w pożarach/zatrute CO		0/0	163/57
	4) Interwencje związane z usuwaniem skutków nawałnic		-	-----

<b>UTONIĘCIA</b>	<b>„POŻARY TRAW”</b>		<b>ZATRUCIA METANOLEM</b>
<b>ogółem</b>	<b>w ciągu doby</b>	<b>ogółem</b>	<b>ogółem</b>
<b>al. mazowieckie</b>	<b>ilość</b>	<b>ilość</b>	<b>al. mazowieckie</b>
<b>20 osób</b>	<b>5</b>	<b>1621</b>	<b>4 osoby</b>

<b>WYKAZ IMPREZ</b>				
<b>Lp.</b>	<b>Data</b>	<b>Organizator</b>	<b>Miejsce</b>	<b>Czas trwania</b>
1.			BRAK	

<b>WYKAZ ZGROMADZEŃ PUBLICZNYCH</b>				
<b>Lp.</b>	<b>Data</b>	<b>Organizator</b>	<b>Miejsce</b>	<b>Czas trwania</b>
1.	2013.06.18	Sekretariat Nauki i Oświaty NSZZ Solidarność	Al. Szucha, przed MEN	11.00 – 15.00

**OBOWIĄZUJĄCE  
ALARMY/POGOTOWIA PRZECIWPOWODZIOWE  
(stan na 18.06.2013 godz. 07.00)**

Nazwa organu ogłaszającego i odwołującego	Obszar obowiązywania	Pogotowie/alarm przeciwpowodziowy	Data i godzina WPROWADZENIA	Data i godzina ODWOŁANIA
<b>Burmistrz Miasta i Gminy Białobrzegi</b>	Miasto Białobrzegi oraz m. Brzeźce i Budy Brankowskie /powiat białobrzegi/	<b>ALARM</b>	10.06.2013 r. od godz. 14.00	<b>Obowiązuje</b>
<b>Wójt Gminy Mokobody</b>	Gmina Mokobody /pow. siedlecki/	<b>POGOTOWIE</b>	25.05.2013 r. od godz. 10.00	<b>Obowiązuje</b>
<b>Wójt Gminy Czosnów</b>	Gmina Czosnów /powiat nowodorski/	<b>POGOTOWIE</b>	29.05.2013 r. od godz. 16.00	<b>Obowiązuje</b>
<b>Wójt Gminy Leoncin</b>	Gmina Leoncin /powiat nowodorski/	<b>POGOTOWIE</b>	03.06.2013 r. od godz. 10.00	<b>Obowiązuje</b>
<b>Burmistrz Białobrzegów</b>	Gmina Białobrzegi /powiat białobrzegi/	<b>POGOTOWIE</b>	05.06.2013 r. od godz. 09.00	<b>Obowiązuje</b>
<b>Burmistrz Miasta i Gminy Nowe Miasto nad Pilicą</b>	Miasto i Gmina Nowe Miasto nad Pilicą /powiat grójecki/	<b>POGOTOWIE</b>	06.06.2013 r.	<b>Obowiązuje</b>
<b>Burmistrz Warki</b>	Gmina Warka /powiat grójecki/	<b>POGOTOWIE</b>	07.06.2013 r. od godz. 10.00	<b>Obowiązuje</b>
<b>Wójt Gminy Korczew</b>	Gmina Korczew /powiat siedlecki/	<b>POGOTOWIE</b>	07.06.2013 r. od godz. 09.00	14.06.2013 r. od godz. 14.00
<b>Starosta Płocki</b>	Miasta i gminy: Wyszogród i Gąbin oraz gminy Mała Wieś, Bodzanów, Słupno, Słubice, Nowy Duninów /powiat płocki/	<b>POGOTOWIE</b>	08.06.2013 r. od godz. 17.00	<b>Obowiązuje</b>
<b>Starosta Białobrzegi</b>	Teren powiatu	<b>POGOTOWIE</b>	11.06.2013 r. od godz. 09.00	17.06.2013 r. od godz. 10.00
<b>Wójt Gminy Promna</b>	Gmina Promna /powiat białobrzegi/	<b>POGOTOWIE</b>	11.06.2013 r. od godz. 09.00	<b>Obowiązuje</b>
<b>Starosta Lipski</b>	Gmina Chotcza i Solec nad Wisłą /powiat lipski/	<b>POGOTOWIE</b>	14.06.2013 r. od godz. 10.30	17.06.2013 r. od godz. 08.00
<b>Wójt Gminy Przyłek</b>	Lucimia i Andrzejów /powiat zwoleński/	<b>POGOTOWIE</b>	14.06.2013 r. od godz. 10.30	<b>Obowiązuje</b>

## ZAGROŻENIA ŚRODOWISKA

### Wyniki pomiarów zanieczyszczeń powietrza za minioną dobę na automatycznych stacjach WIOŚ Warszawa:

DATA		17-06-2013		<input style="width: 15px; height: 15px;" type="button" value=" &lt; "/> <input style="width: 15px; height: 15px;" type="button" value=" &gt; "/>		Kalendarz		Prezentuj dane				
Stacja	PM10		NO2		CO		O3		SO2-S1		SO2-S24	
	µg/m3	% LV	µg/m3	% LV	µg/m3	% LV	µg/m3	% LV	µg/m3	% LV	µg/m3	% LV
Belsk-IGPAN	18.9	37.43	21.9	10.92	123	1.23	101.5	84.24	9.4	2.68	6	4.78
Granica-KPN			8.7	4.34			99.2	82.33	3.5	1	2.1	1.67
Warszawa-Krucza			28	13.97	329	3.29	89.8	74.53	18.1	5.16	10.9	8.69
Legionowo-Zegrzyńska			36.8	18.36			100.3	83.24	7.5	2.14	4.5	3.59
Piastów-Pułaskiego			83.9	41.85					9.1	2.6	3.8	3.03
Płock-Gimnazjum												
Płock-Reja	19.9	39.41	67.2	33.52	289	2.89			14.8	4.22	2.9	2.31
Radom-Tochtermana	22.3	44.17	40.4	20.15	409	4.09	93.1	77.27	2.9	0.83	1.7	1.35
Siedlce-Konarskiego	27	53.48	58.4	29.13	389	3.89	101.3	84.07	3.9	1.11	1.9	1.51
Warszawa-Bernardyńska			104	51.87					6.8	1.94	3.6	2.87
Warszawa-Komunikacyjna	24	47.53	139.9	69.78	787	7.87						
Warszawa-Marszałkowska	32.5	64.37	80	39.9	564	5.64						
Warszawa-Porajów			39.5	19.7								
Warszawa-Podleśna							101.5	84.24				
Warszawa-Puszczy Solskiej			3.8	1.9					46.6	13.3	39.3	31.32
Warszawa-Targówek	25	49.51	77.7	38.76	317	3.17	92.3	76.6	34.8	9.93	11.1	8.85
Warszawa-Ursynów	26.2	51.89	70	34.91			104.7	86.9	8.8	2.51	5.8	4.62
Żyrardów-Roosevelta	27.1	53.67	52.9	26.39					14.6	4.17	6.8	5.42

Bardzo nisko Powyższa tabela przedstawia następujące parametry dla doby wskazanej w górnym oknie (domyślnie jest to doba poprzedzająca aktualną):  
Nisko O<sub>3</sub> - maksymalna średnia 8-godzinna  
Średnio CO - maksymalna średnia 8-godzinna  
Wysoko NO<sub>2</sub> - maksymalna średnia 1-godzinna  
Bardzo wysoko SO<sub>2</sub>-S1 - maksymalna średnia 1-godzinna  
Próg alarmowy SO<sub>2</sub>-S24 - średnia 24-godzinna  
brak pomiaru PM10 - średnia 24-godzinna

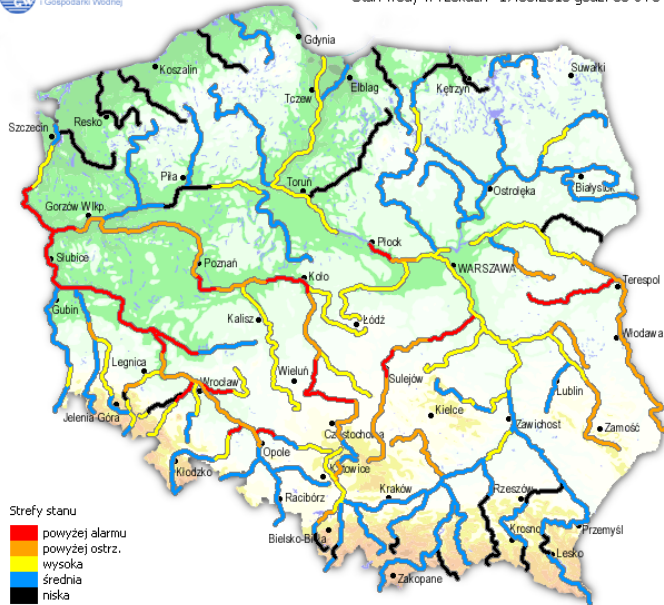
Przy prezentacji zastosowano skalę zawartą na stronie [Skala Jakości Powietrza](#).  
 W kolumnach "%LV" przedstawiono odniesienie zanotowanych wysokości stężeń do wartości odpowiednich obowiązujących w Polsce poziomów dopuszczalnych, które dostępne są na stronie [Poziomy dopuszczalne](#). Na stronie tej podane zostały również dopuszczalne ilości przekroczeń odpowiednich progów w czasie roku.

# INFORMACJE HYDROLOGICZNO - METEOROLOGICZNE

## Stan wody na głównych rzekach Polski



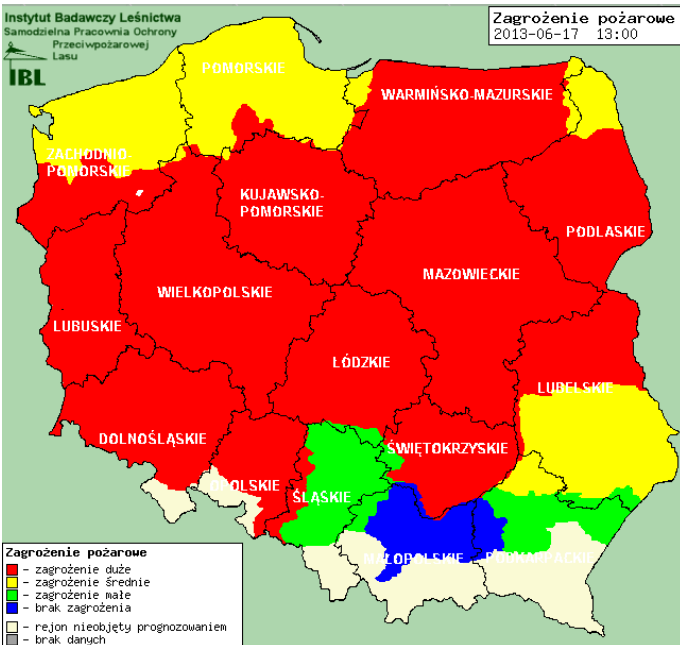
Stan wody w rzekach 17.06.2013 godz. 06 UTC



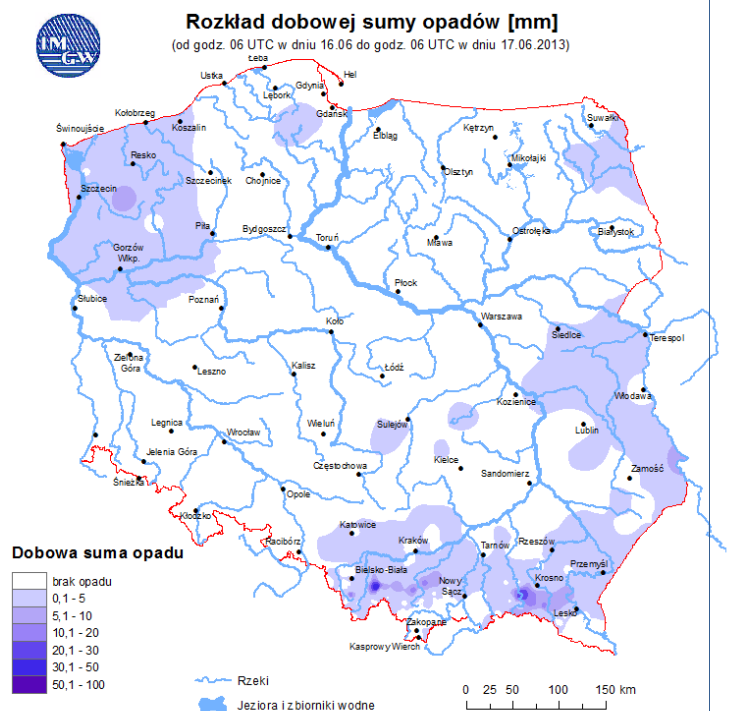
## Prognoza pogody dla Polski na dzień 18.06.2013 r.



## Zagrożenie pożarowe



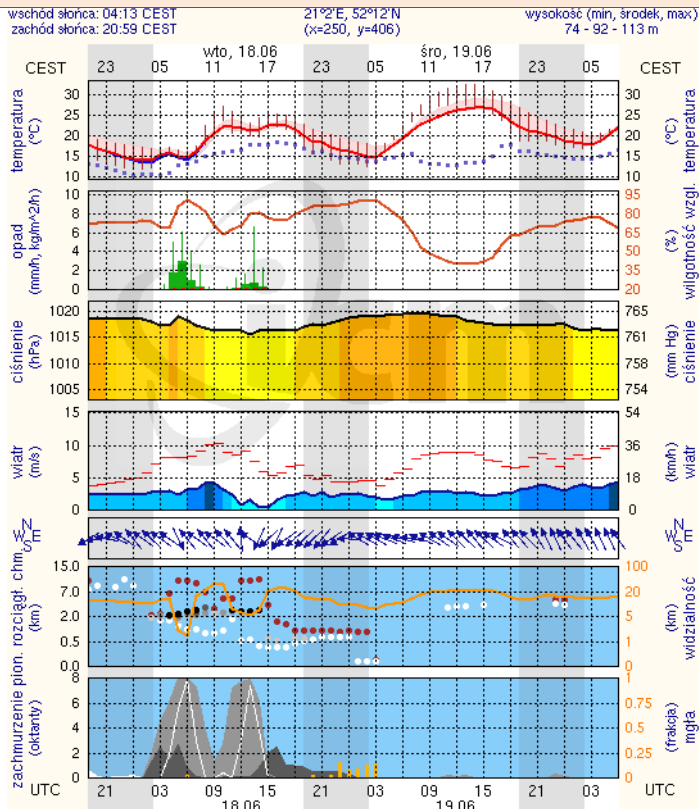
## Dobowa suma opadów



# METEOROGRAMY

## dla głównych miast województwa mazowieckiego:

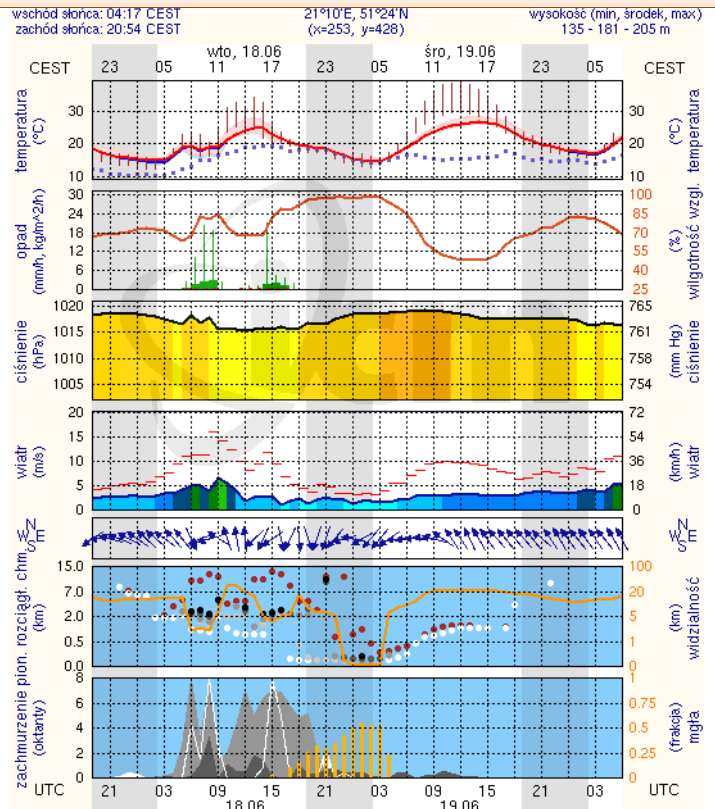
### Warszawa



meteo-um@icm.edu.pl

(C) 2007-2013 ICM, Uniwersytet Warszawski

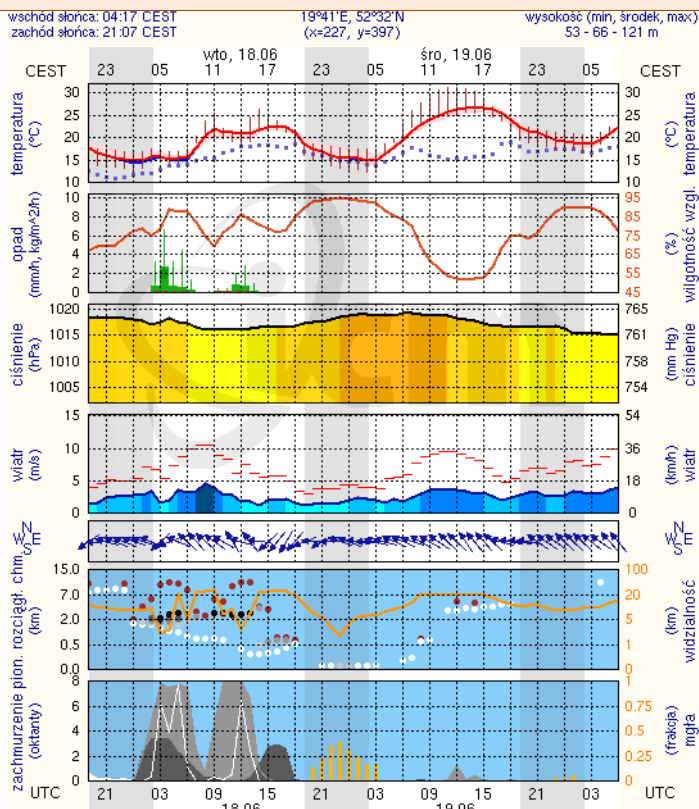
### Radom



meteo-um@icm.edu.pl

(C) 2007-2013 ICM, Uniwersytet Warszawski

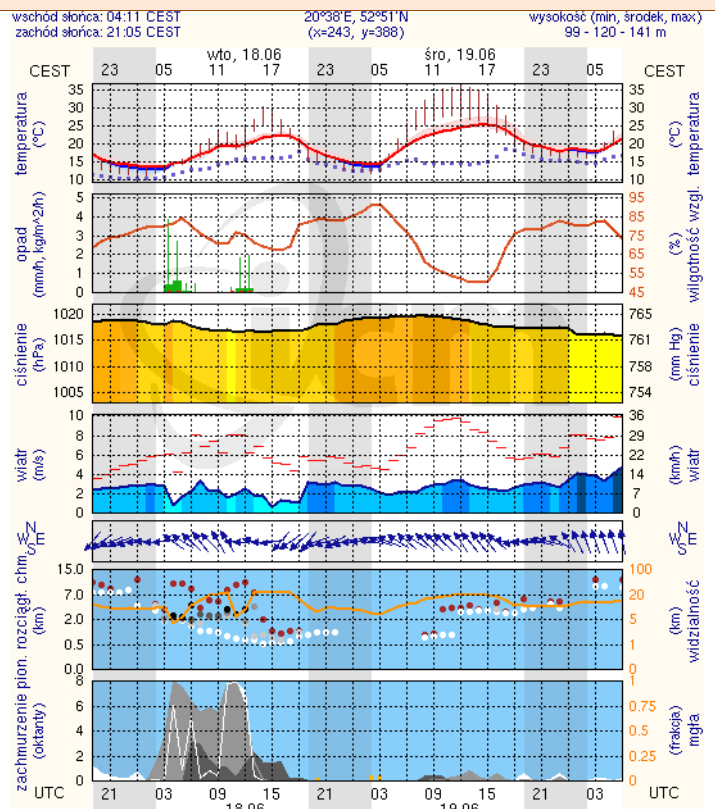
### Płock



meteo-um@icm.edu.pl

(C) 2007-2013 ICM, Uniwersytet Warszawski

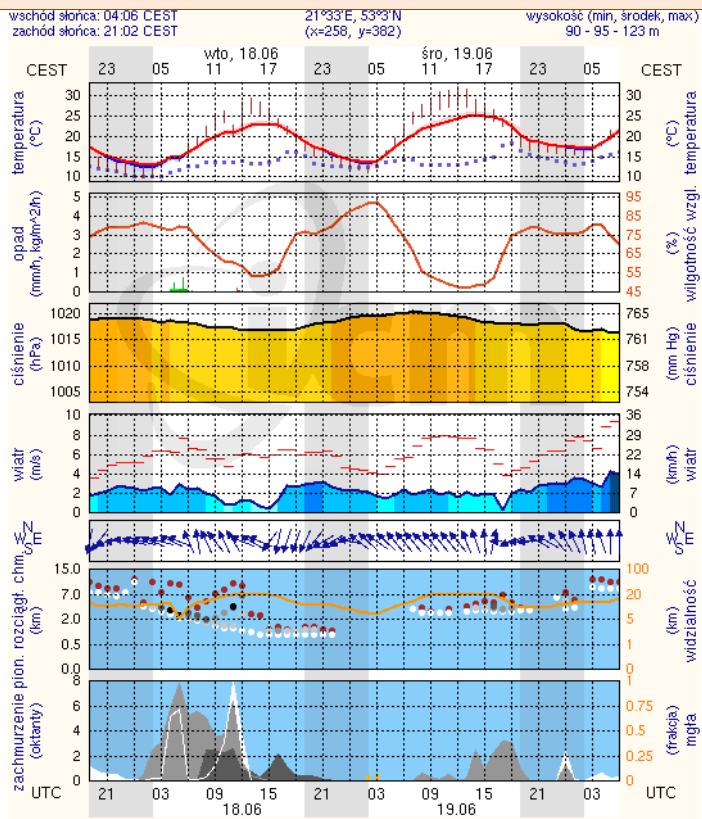
### Ciechanów



meteo-um@icm.edu.pl

(C) 2007-2013 ICM, Uniwersytet Warszawski

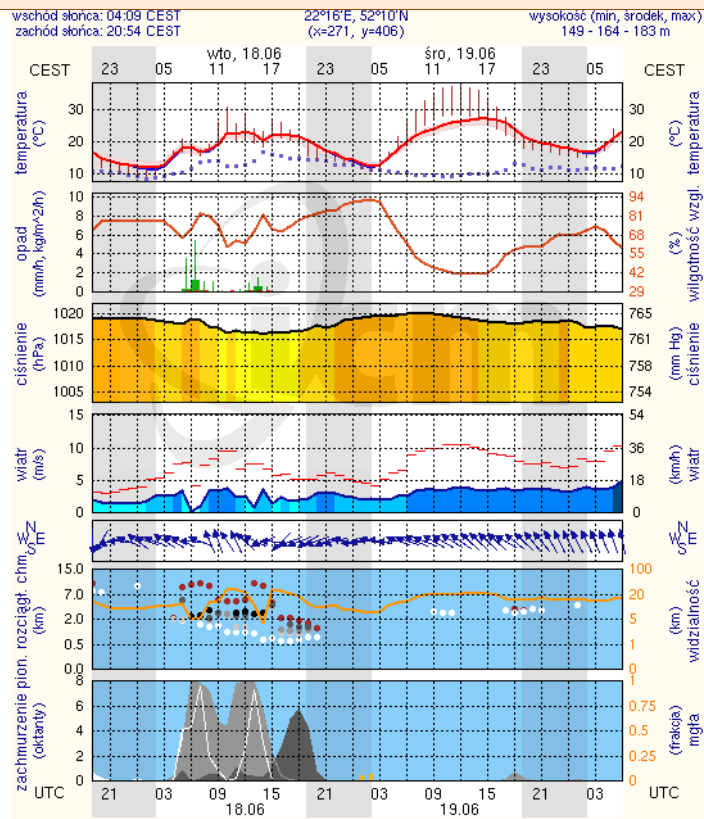
## Ostrołęka



meteo-um@icm.edu.pl

(C) 2007-2013 ICM, Uniwersytet Warszawski

## Siedlce



meteo-um@icm.edu.pl

(C) 2007-2013 ICM, Uniwersytet Warszawski