

BIULETYN INFORMACYJNY NR 169/2013
za okres od 16.06.2013 r. godz. 8.00 do 17.06.2013 r. do godz. 8.00




poniedziałek, 17.06.2013 r.

Najważniejsze zdarzenia z minionej doby



1. **Przekroczony stan alarmowy, na rzece Pilicy w Białobrzegach oraz na rzece Wiśle w Kępie Polskiej a stan ostrzegawczy w Nowym Mieście nad Pilicą, na rzece Liwiec w Zaliwiu oraz na rzece Wiśle w Wyszogrodzie.**
2. **Alarm przeciwpowodziowy obowiązuje w powiecie białobrzeskim.**
3. **Pogotowie przeciwpowodziowe obowiązuje w powiatach: siedleckim, nowodworskim, białobrzeskim, grójeckim, płockim, zwoleńskim, lipskim (tabela).**
4. Rębowo (pow. płocki) – wypadnięcie z drogi samochodu osobowego, ofiara śmiertelna.
5. Mdzewo (pow. mławski) – wypadek samochodowy, 4 osoby ranne.
6. Sierakowo (pow. przasnyski) – wypadek samochodowy, 3 osoby ranne.
7. Kobyłka (pow. wołomiński) – utonięcie mężczyzny.
8. Nowy Duninów (pow. płocki) – protest na DK 62.
9. Kobierniki (pow. płocki) – zderzenie samochodu z motocyklem, 4 osoby ranne.

ZESTAWIENIE DANYCH STATYSTYCZNYCH
za okres: 16.06.2013 – 17.06.2013 r.

	KOMENDA STOŁECZNA POLICJI		W analizowanym okresie	Od początku roku
	1) Odnotowano wypadków	Ogółem	8	907
2) Ofiary śmiertelne w wypadkach drogowych/ kolejowych/ lotniczych		0/0/0	48/11/0	
3) Osoby ranne w wypadkach drogowych/kolejowych/lotniczych		9/0/0	1074/1/0	
4) Utonięcia /wychłodzenia		2/0	13/5	
	KOMENDA WOJEWÓDZKA POLICJI		W analizowanym okresie	Od początku roku
	1) Odnotowano wypadków	Ogółem	9	677
2) Ofiary śmiertelne w wypadkach drogowych/ kolejowych/ lotniczych		1/0/0	90/7/0	
3) Osoby ranne w wypadkach drogowych/kolejowych/lotniczych		16/0/0	996/2/0	
4) Utonięcia /wychłodzenia		0/0	7/14	
	KOMENDA WOJEWÓDZKA PAŃSTWOWEJ STRAŻY POŻARNEJ		W analizowanym okresie	Od początku roku
	1) Liczba pożarów	Ogółem	45	6397
2) Ofiary śmiertelne w pożarach/ w wyniku zacczadzenia		0/0	41/10	
3) Osoby ranne w pożarach/zatrute CO		0/0	163/57	
4) Interwencje związane z usuwaniem skutków nawałnic		-	-----	

UTONIĘCIA	„POŻARY TRAW”		ZATRUCIA METANOLEM
ogółem	w ciągu doby	ogółem	ogółem
woj. mazowieckie	ilość	ilość	woj. mazowieckie
20 osób	0	1616	4 osoby

WYKAZ IMPREZ

Lp.	Data	Organizator	Miejsce	Czas trwania
1.			BRAK	

WYKAZ ZGROMADZEŃ PUBLICZNYCH

Lp.	Data	Organizator	Miejsce	Czas trwania
1.	2013-06-17	Kongres Nowej Prawicy	Plac Bankowy	13.00 - 14.00

OBOWIĄZUJĄCE ALARMY/POGOTOWIA PRZECIWPOWODZIOWE (stan na 17.06.2013 godz. 07.00)

Nazwa organu ogłaszającego i odwołującego	Obszar obowiązywania	Pogotowie/alarm przeciwpowodziowy	Data i godzina WPROWADZENIA	Data i godzina ODWOŁANIA
Burmistrz Miasta i Gminy Białobrzegi	Miasto Białobrzegi oraz m. Brzeźce i Budy Brankowskie /powiat białobrzecki/	ALARM	10.06.2013 r. od godz. 14.00	Obowiązuje
Wójt Gminy Mokobody	Gmina Mokobody /pow. siedlecki/	POGOTOWIE	25.05.2013 r. od godz. 10.00	Obowiązuje
Wójt Gminy Czosnów	Gmina Czosnów /powiat nowodworski/	POGOTOWIE	29.05.2013 r. od godz. 16.00	Obowiązuje
Wójt Gminy Leoncin	Gmina Leoncin /powiat nowodworski/	POGOTOWIE	03.06.2013 r. od godz. 10.00	Obowiązuje
Burmistrz Białobrzegów	Gmina Białobrzegi /powiat białobrzecki/	POGOTOWIE	05.06.2013 r. od godz. 09.00	Obowiązuje
Burmistrz Miasta i Gminy Nowe Miasto nad Pilicą	Miasto i Gmina Nowe Miasto nad Pilicą /powiat grójecki/	POGOTOWIE	06.06.2013 r.	Obowiązuje
Burmistrz Warki	Gmina Warka /powiat grójecki/	POGOTOWIE	07.06.2013 r. od godz. 10.00	Obowiązuje
Wójt Gminy Korczew	Gmina Korczew /powiat siedlecki/	POGOTOWIE	07.06.2013 r. od godz. 09.00	Obowiązuje
Starosta Płocki	Miasta i gminy: Wyszogród i Gąbin oraz gminy Mała Wieś, Bodzanów, Słupno, Słubice, Nowy Duninów /powiat płocki/	POGOTOWIE	08.06.2013 r. od godz. 17.00	Obowiązuje
Starosta Białobrzecki	Teren powiatu	POGOTOWIE	11.06.2013 r. od godz. 09.00	Obowiązuje
Wójt Gminy Promna	Gmina Promna /powiat białobrzecki/	POGOTOWIE	11.06.2013 r. od godz. 09.00	Obowiązuje
Starosta Lipski	Gmina Chotcza i Solec nad Wisłą /powiat lipski/	POGOTOWIE	14.06.2013 r. od godz. 10.30	Obowiązuje
Wójt Gminy Przyłęk	Lucimia i Andrzejów /powiat zwoleński/	POGOTOWIE	14.06.2013 r. od godz. 10.30	Obowiązuje

ZAGROŻENIA ŚRODOWISKA

Wyniki pomiarów zanieczyszczeń powietrza za minioną dobę na automatycznych stacjach WIOŚ Warszawa:

DATA												
		16-06-2013	<	>	Kalendarz	Prezentuj dane						
Stacja	PM10		NO2		CO		O3		SO2-S1		SO2-S24	
	µg/m3	% LV	µg/m3	% LV	µg/m3	% LV	µg/m3	% LV	µg/m3	% LV	µg/m3	% LV
Belsk-IGPAN	18.3	36.24	16.3	8.13	231	2.31	98.2	81.5	7.7	2.2	5.3	4.22
Granica-KPN			8.4	4.19			97.3	80.75	2.4	0.68	1.8	1.43
Warszawa-Krucza			7.8	3.89	277	2.77	93.1	77.27	13.6	3.88	10.4	8.29
Legionowo-Zegrzyńska			19.1	9.53			97.3	80.75	9.5	2.71	5.7	4.54
Piastów-Pułaskiego			33.8	16.86					6.6	1.88	3.8	3.03
Płock-Gimnazjum												
Płock-Reja	19.8	39.22	31.1	15.51	287	2.87			2.7	0.77	2	1.59
Radom-Tochtermana	21.9	43.37	29.2	14.56	411	4.11	98.9	82.08	2.1	0.6	1.2	0.96
Siedlce-Konarskiego	19.2	38.03	13.6	6.78	379	3.79	106.5	88.39	2.1	0.6	1.4	1.12
Warszawa-Bernardyńska			76.7	38.26					4.4	1.26	2.9	2.31
Warszawa-Komunikacyjna	27.8	55.06	74.8	37.31	503	5.03						
Warszawa-Marszałkowska	28.2	55.85	26.9	13.42	416	4.16						
Warszawa-Porajów			8.5	4.24								
Warszawa-Podleśna							98.9	82.08				
Warszawa-Puszczy Solskiej			0.4	0.2					44.9	12.81	39.2	31.24
Warszawa-Targówek	19.9	39.41	31.9	15.91	245	2.45	95.1	78.93	23.8	6.79	10.4	8.29
Warszawa-Ursynów			33.7	16.81			108.2	89.8	7.4	2.11	4.8	3.83
Żyrardów-Roosevelta	19.9	39.41	18.7	9.33					8.8	2.51	7	5.58

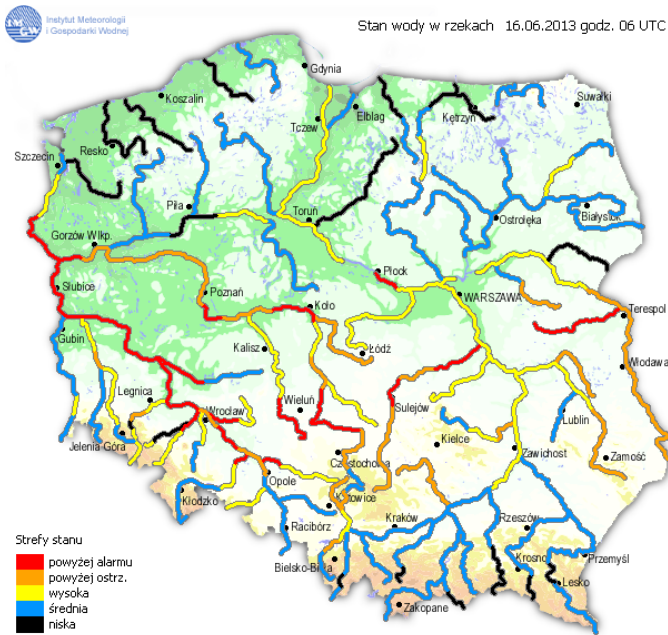
Bardzo nisko	Powyższa tabela przedstawia następujące parametry dla doby wskazanej w górnym oknie (domyślnie jest to doba poprzedzająca aktualną):
Nisko	O ₃ - maksymalna średnia 8-godzinna
Średnio	CO - maksymalna średnia 8-godzinna
Wysoko	NO ₂ - maksymalna średnia 1-godzinna
Bardzo wysoko	SO ₂ -S1 - maksymalna średnia 1-godzinna
Próg alarmowy	SO ₂ -S24 - średnia 24-godzinna
brak pomiaru	PM10 - średnia 24-godzinna

Przy prezentacji zastosowano skalę zawartą na stronie [Skala Jakości Powietrza](#).

W kolumnach "%LV" przedstawiono odniesienie zanotowanych wysokości stężeń do wartości odpowiednich obowiązujących w Polsce poziomów dopuszczalnych, które dostępne są na stronie [Poziomy dopuszczalne](#). Na stronie tej podane zostały również dopuszczalne ilości przekroczeń odpowiednich progów w czasie roku.

INFORMACJE HYDROLOGICZNO - METEOROLOGICZNE

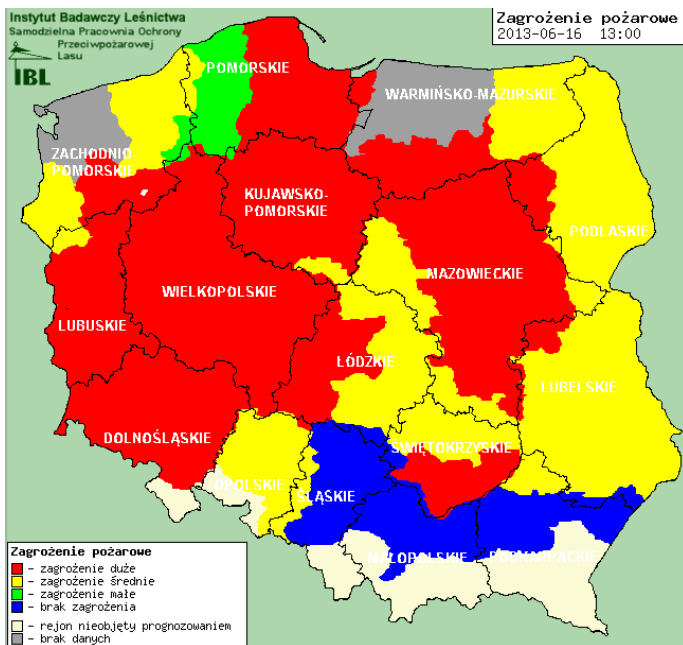
Stan wody na głównych rzekach Polski



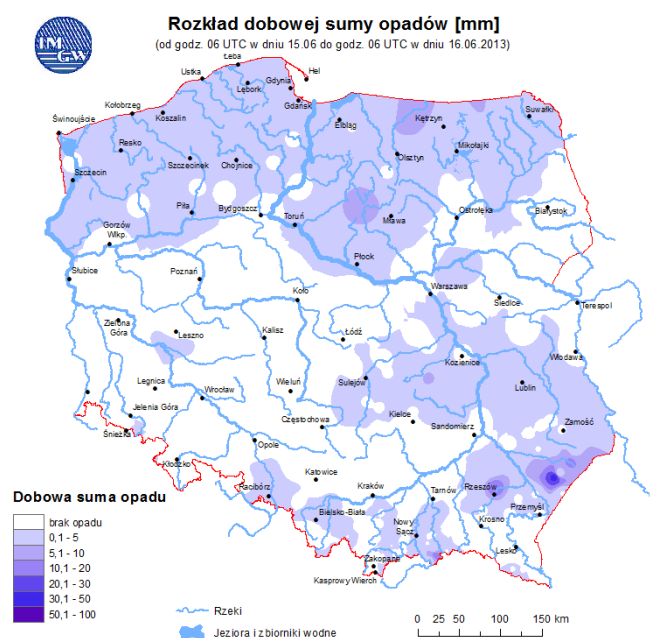
Prognoza pogody dla Polski na dzień 17.06.2013 r.



Zagrożenie pożarowe



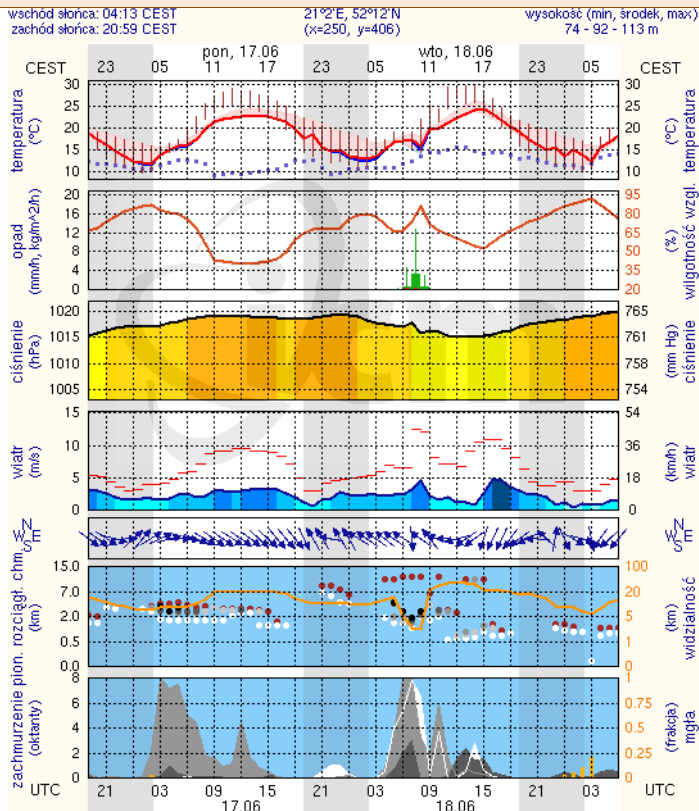
Dobowa suma opadów



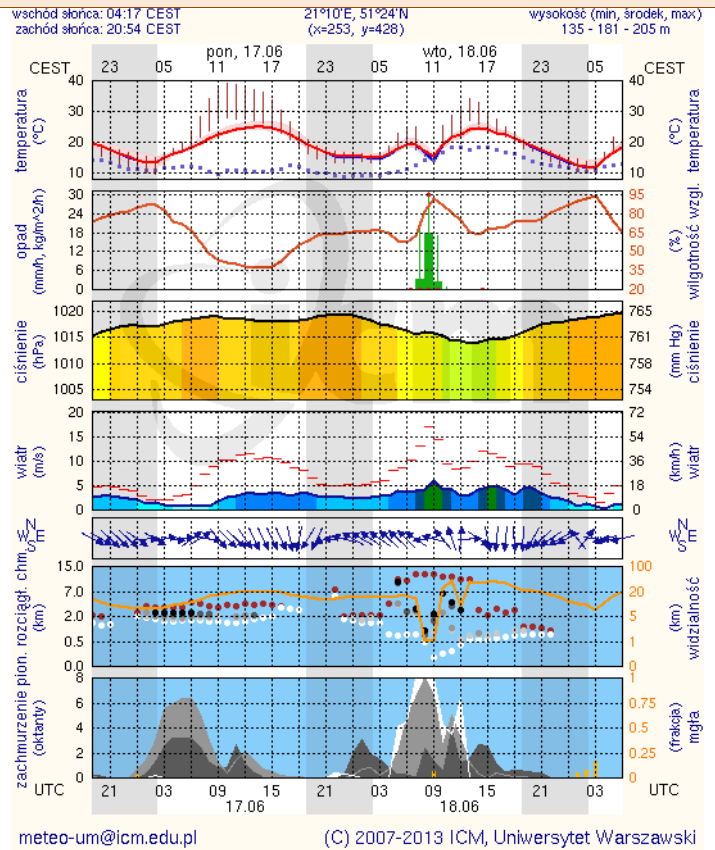
METEOROGRAMY

dla głównych miast województwa mazowieckiego:

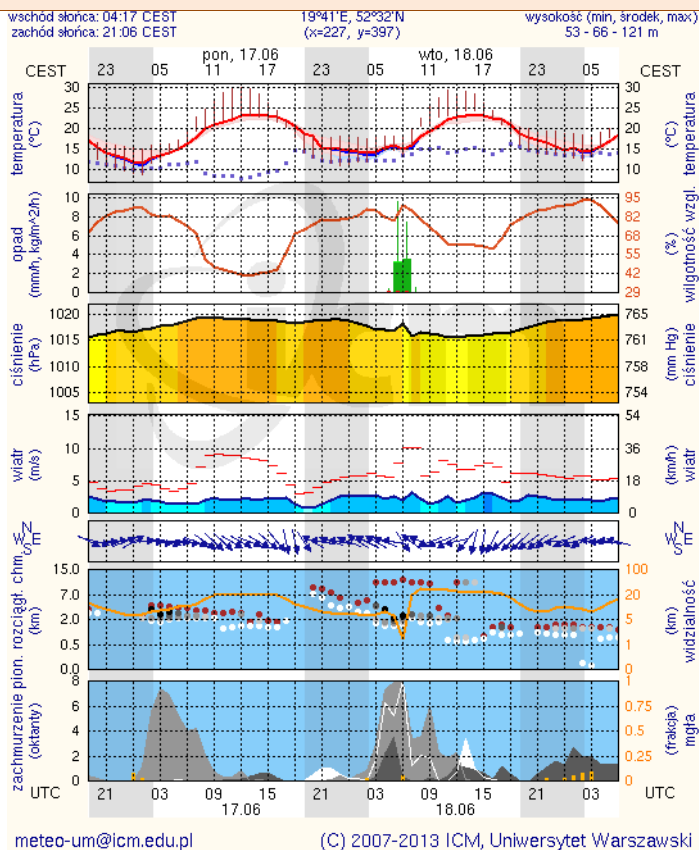
Warszawa



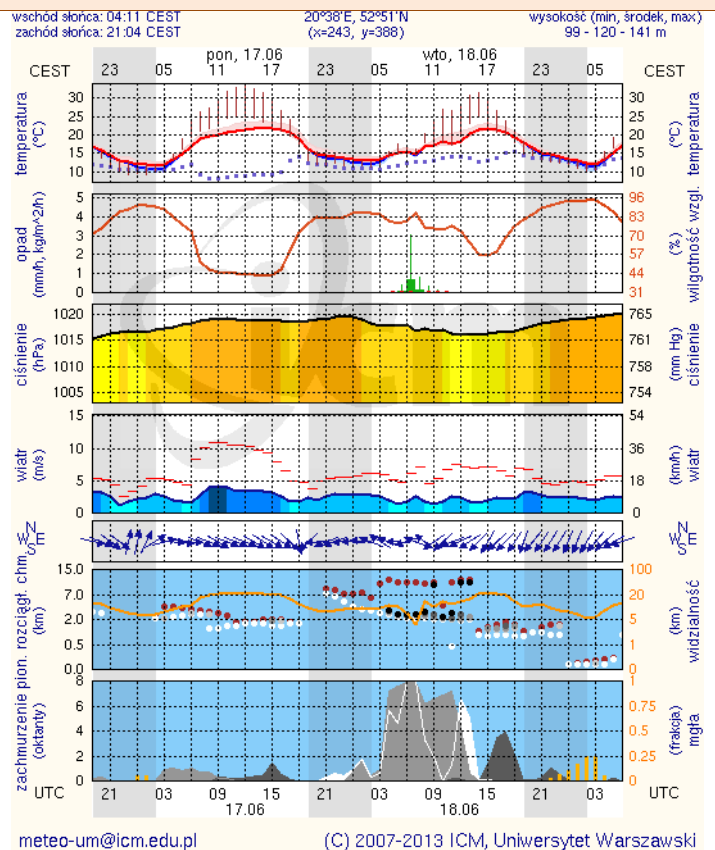
Radom



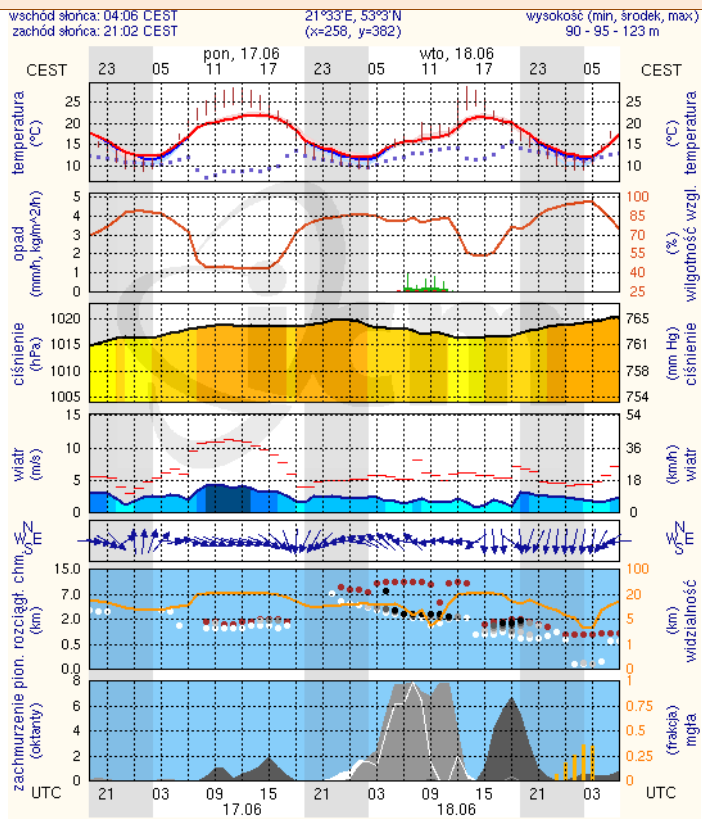
Płock



Ciechanów



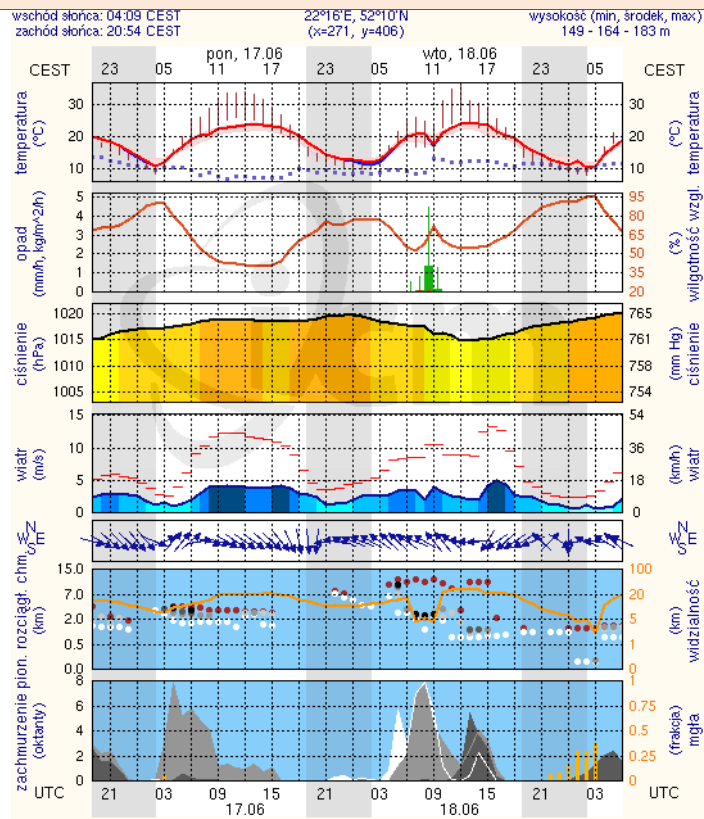
Ostrołęka



meteo-um@icm.edu.pl

(C) 2007-2013 ICM, Uniwersytet Warszawski

Siedlce



meteo-um@icm.edu.pl

(C) 2007-2013 ICM, Uniwersytet Warszawski