

BIULETYN INFORMACYJNY NR 168/2013
za okres od 15.06.2013 r. godz. 8.00 do 16.06.2013 r. do godz. 8.00




niedziela, 16.06.2013 r.

Najważniejsze zdarzenia z minionej doby



1. **Przekroczony stan alarmowy, na rzece Pilicy w Białobrzegach a stan ostrzegawczy w Nowym Mieście nad Pilicą, na rzece Liwiec w Zaliwiu oraz na Wiśle w Kępie Polskiej.**
2. **Alarm przeciwpowodziowy obowiązuje w powiecie białobrzeskim.**
3. **Pogotowie przeciwpowodziowe obowiązuje w powiatach: siedleckim, nowodworskim, białobrzeskim, grójeckim, plockim, zwoleńskim, lipskim (tabela).**
4. Wypadek drogowy w m. Golany pow. przasnyski na DW-617 – dwie osoby ranne.
5. Incydent przed KPRM – zatrzymanie mężczyzny, który porzucił walizkę przed budynkiem.
6. Z rzeki Świder w m. Strachomin (pow. miński) wyłowiono zwłoki 51-letniego mężczyzny.

ZESTAWIENIE DANYCH STATYSTYCZNYCH
za okres: 15.06.2013 – 16.06.2013 r.

	KOMENDA STOŁECZNA POLICJI		W analizowanym okresie	Od początku roku
	1) Odnotowano wypadków	Ogółem	14	899
	2) Ofiary śmiertelne w wypadkach drogowych/ kolejowych/ lotniczych		1/0/0	48/11/0
	3) Osoby ranne w wypadkach drogowych/kolejowych/lotniczych		14/0/0	1065/1/0
	4) Utonięcia /wychłodzenia		1/0	11/5
	KOMENDA WOJEWÓDZKA POLICJI		W analizowanym okresie	Od początku roku
	1) Odnotowano wypadków	Ogółem	6	698
	2) Ofiary śmiertelne w wypadkach drogowych/ kolejowych/ lotniczych		2/0/0	89/7/0
	3) Osoby ranne w wypadkach drogowych/kolejowych/lotniczych		6/0/0	980/2/0
	4) Utonięcia /wychłodzenia		0/0	7/14
	KOMENDA WOJEWÓDZKA PAŃSTWOWEJ STRAŻY POŻARNEJ		W analizowanym okresie	Od początku roku
	1) Liczba pożarów	Ogółem	44	6397
	2) Ofiary śmiertelne w pożarach/ w wyniku zaccadzenia		0/0	41/10
	3) Osoby ranne w pożarach/zatrute CO		2/0	163/57
	4) Interwencje związane z usuwaniem skutków nawałnic			-----

UTONIĘCIA	„POŻARY TRAW”		ZATRUCIA METANOLEM
	ogółem	w ciągu doby	ogółem
woj. mazowieckie	ilość	ilość	woj. mazowieckie
14 osób	5	1616	4 osoby

WYKAZ IMPREZ

Lp.	Data	Organizator	Miejsce	Czas trwania
1.	16.06.2013	Ośrodek Kultury Wola	ul. Elekcyjna 17; Amfiteatr w Parku im. gen. Sowińskiego. Przewidywana ilość widzów ok. 2500	16.00 – 19.00

WYKAZ ZGROMADZEŃ PUBLICZNYCH

Lp.	Data	Organizator	Miejsce	Czas trwania
1	16.06.2013	Solidarna Polska Zbigniewa Ziobro	Plac Zamkowy	11.30 – 14.30
2	16.06.2013	MSZ	Wizyta Premierów Japonii, Słowacji, Czech i Węgier	09.30 – 21.00
3	16.06.2013	Fundacja Greenpeace	Przed KPRM. Wyrażenie protestu wobec rozmów premierów Japonii i Grupy Wyszechradzkiej na temat programu nuklearnego. Zgłoszono udział 25 osób.	16.00 – 19.00

OBOWIĄZUJĄCE ALARMY/POGOTOWIA PRZECIWPOWODZIOWE (stan na 16.06.2013 godz. 07.00)

Nazwa organu ogłaszającego i odwołującego	Obszar obowiązywania	Pogotowie/alarm przeciwpowodziowy	Data i godzina WPROWADZENIA	Data i godzina ODWOŁANIA
Burmistrz Miasta i Gminy Białobrzegi	Miasto Białobrzegi oraz m. Brzeźce i Budy Brankowskie /powiat białobrzescki/	ALARM	10.06.2013 r. od godz. 14.00	Obowiązuje
Wójt Gminy Mokobody	Gmina Mokobody /pow. siedlecki/	POGOTOWIE	25.05.2013 r. od godz. 10.00	Obowiązuje
Wójt Gminy Czosnów	Gmina Czosnów /powiat nowodworski/	POGOTOWIE	29.05.2013 r. od godz. 16.00	Obowiązuje
Wójt Gminy Leoncin	Gmina Leoncin /powiat nowodworski/	POGOTOWIE	03.06.2013 r. od godz. 10.00	Obowiązuje
Burmistrz Białobrzegów	Gmina Białobrzegi /powiat białobrzescki/	POGOTOWIE	05.06.2013 r. od godz. 09.00	Obowiązuje
Burmistrz Miasta i Gminy Nowe Miasto nad Pilicą	Miasto i Gmina Nowe Miasto nad Pilicą /powiat grójecki/	POGOTOWIE	06.06.2013 r.	Obowiązuje
Burmistrz Warki	Gmina Warka /powiat grójecki/	POGOTOWIE	07.06.2013 r. od godz. 10.00	Obowiązuje
Wójt Gminy Korczew	Gmina Korczew /powiat siedlecki/	POGOTOWIE	07.06.2013 r. od godz. 09.00	Obowiązuje
Starosta Płocki	Miasta i gminy: Wyszogród i Gąbin oraz gminy Mała Wieś, Bodzanów, Słupno, Słubice, Nowy Duninów /powiat płocki/	POGOTOWIE	08.06.2013 r. od godz. 17.00	Obowiązuje
Prezydent Miasta Płock	Miasto Płock	POGOTOWIE	10.06.2013 r. od godz. 12.00	14.06.2013 r. od godz. 09.00
Starosta Białobrzescki	Teren powiatu	POGOTOWIE	11.06.2013 r. od godz. 09.00	Obowiązuje
Burmistrz Miasta i Gminy Wyśmierzyce	Miasto i gmina Wyśmierzyce /powiat białobrzescki/	POGOTOWIE	11.06.2013 r. od godz. 09.00	14.06.2013 r. od godz. 13.00
Wójt Gminy Promna	Gmina Promna /powiat białobrzescki/	POGOTOWIE	11.06.2013 r. od godz. 09.00	Obowiązuje
Starosta Lipski	Gmina Chotcza i Solec nad Wisłą /powiat lipski/	POGOTOWIE	14.06.2013 r. od godz. 10.30	Obowiązuje
Wójt Gminy Przyłęk	Lucimia i Andrzejów /powiat zwoleński/	POGOTOWIE	14.06.2013 r. od godz. 10.30	Obowiązuje

ZAGROŻENIA ŚRODOWISKA

Wyniki pomiarów zanieczyszczeń powietrza za minioną dobę na automatycznych stacjach WIOŚ Warszawa:

Stacja	PM10		NO2		CO		O3		SO2-S1		SO2-S24	
	µg/m3	% LV	µg/m3	% LV	µg/m3	% LV	µg/m3	% LV	µg/m3	% LV	µg/m3	% LV
Belsk-IGPAN	17.5	34.66	11.8	5.89	186	1.86	90.9	75.44	8.9	2.54	5.8	4.62
Granica-KPN			8.8	4.39			100.8	83.66	6.5	1.85	2.2	1.75
Warszawa-Krucza			16.2	8.08	300	3	84.7	70.3	22.1	6.31	10	7.97
Legionowo-Zegrzyńska			27.1	13.52			100.2	83.16	8.6	2.45	4.4	3.51
Piastów-Pułaskiego			49.6	24.74					7.4	2.11	3.4	2.71
Płock-Gimnazjum												
Płock-Reja	20.1	39.81	25.1	12.52	271	2.71			3.9	1.11	2	1.59
Radom-Tochtermana	20.6	40.8	39.6	19.75	420	4.2	81.5	67.64	2.4	0.68	1.2	0.96
Siedlce-Konarskiego	18.1	35.85	17.4	8.68	357	3.57	89.5	74.28	1.9	0.54	1.2	0.96
Warszawa-Bernardyńska			74	36.91					32.9	9.39	4	3.19
Warszawa-Komunikacyjna	30.7	60.8	68.7	34.27	662	6.62						
Warszawa-Marszałkowska	33.2	65.76	54.8	27.33	446	4.46						
Warszawa-Porajów												
Warszawa-Podleśna							93.7	77.77				
Warszawa-Puszczy Solskiej			0.6	0.3					42	11.98	36.6	29.17
Warszawa-Targówek	20.2	40.01	50.4	25.14	334	3.34	95.4	79.18	14.5	4.14	7.3	5.82
Warszawa-Ursynów	22.8	45.16	62.7	31.27			102	84.65	4.9	1.4	3.7	2.95
Żyrardów-Roosevelta	23.4	46.35	39.9	19.9					8.3	2.37	6.6	5.26

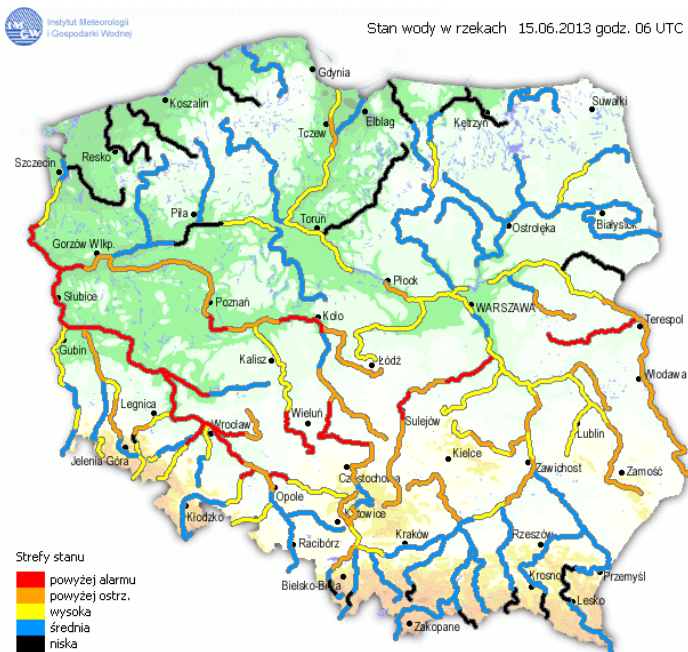
Bardzo nisko	Powyższa tabela przedstawia następujące parametry dla doby wskazanej w górnym oknie (domyślnie jest to doba poprzedzająca aktualną):
Nisko	O ₃ - maksymalna średnia 8-godzinna
Średnio	CO - maksymalna średnia 8-godzinna
Wysoko	NO ₂ - maksymalna średnia 1-godzinna
Bardzo wysoko	SO ₂ -S1 - maksymalna średnia 1-godzinna
Próg alarmowy	SO ₂ -S24 - średnia 24-godzinna
brak pomiaru	PM10 - średnia 24-godzinna

Przy prezentacji zastosowano skalę zawartą na stronie [Skala Jakości Powietrza](#).

W kolumnach "%LV" przedstawiono odniesienie zanotowanych wysokości stężeń do wartości odpowiednich obowiązujących w Polsce poziomów dopuszczalnych, które dostępne są na stronie [Poziomy dopuszczalne](#). Na stronie tej podane zostały również dopuszczalne ilości przekroczeń odpowiednich progów w czasie roku.

INFORMACJE HYDROLOGICZNO - METEOROLOGICZNE

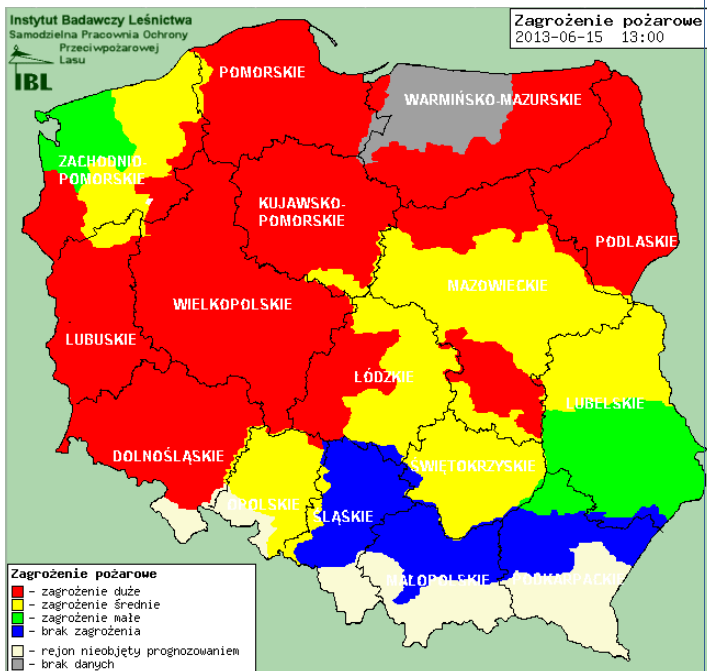
Stan wody na głównych rzekach Polski



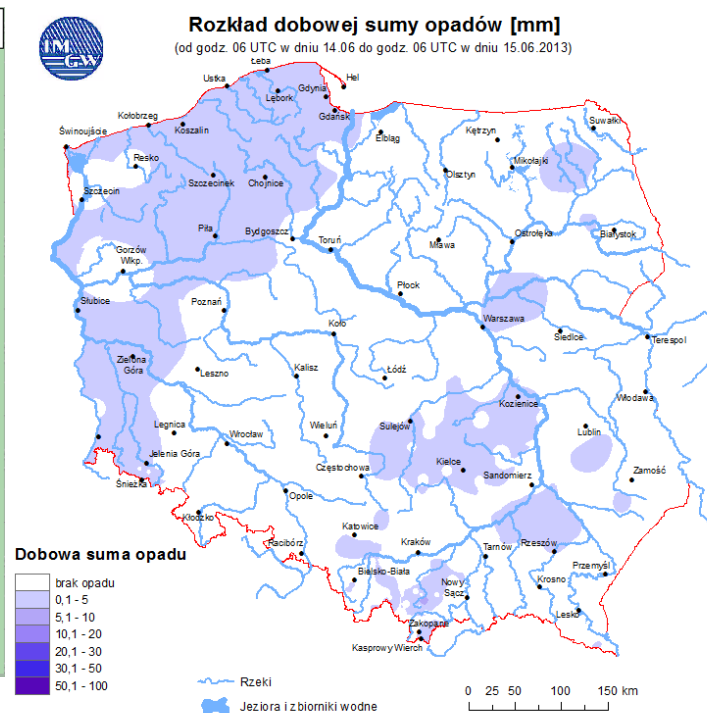
Prognoza pogody dla Polski na dzień 16.06.2013 r.



Zagrożenie pożarowe



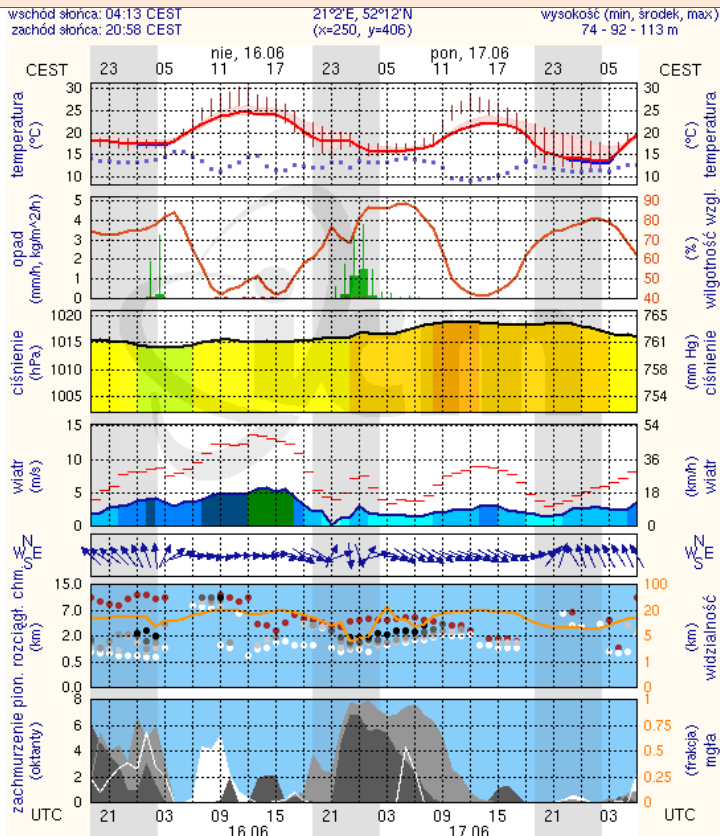
Dobowa suma opadów



METEOROGRAMY

dla głównych miast województwa mazowieckiego:

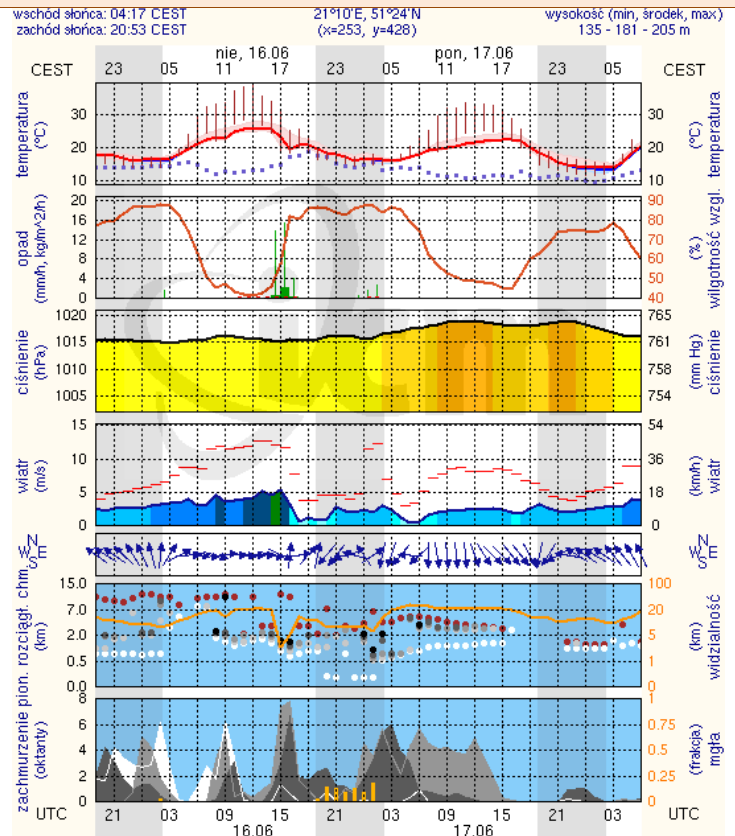
Warszawa



meteo-um@icm.edu.pl

(C) 2007-2013 ICM, Uniwersytet Warszawski

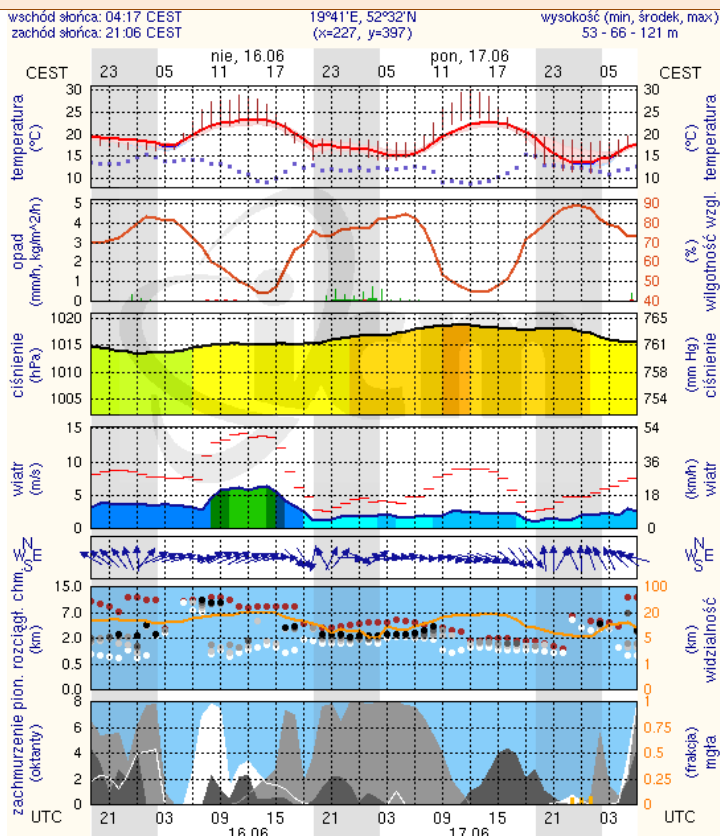
Radom



meteo-um@icm.edu.pl

(C) 2007-2013 ICM, Uniwersytet Warszawski

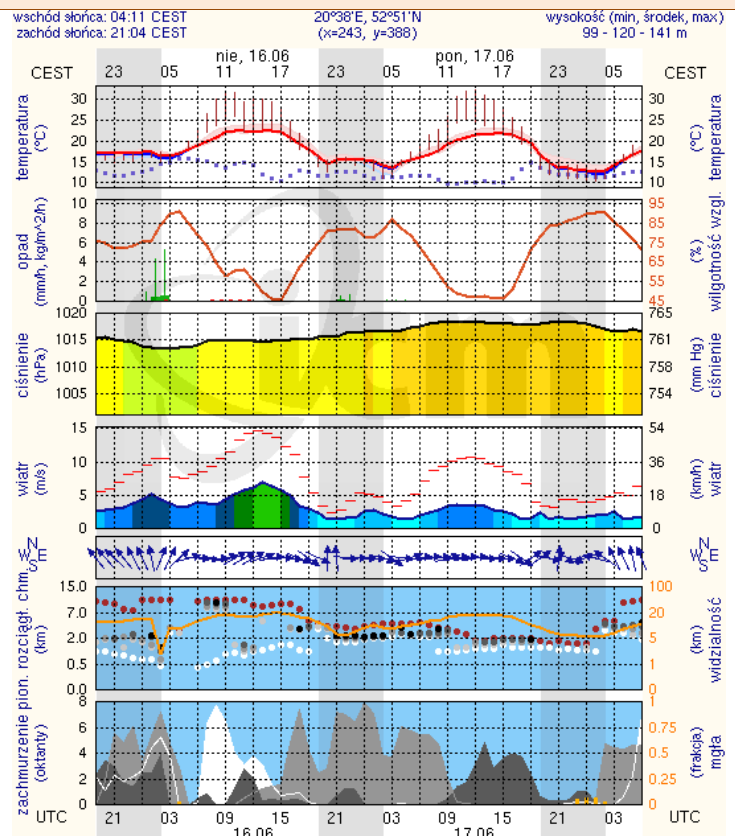
Płock



meteo-um@icm.edu.pl

(C) 2007-2013 ICM, Uniwersytet Warszawski

Ciechanów

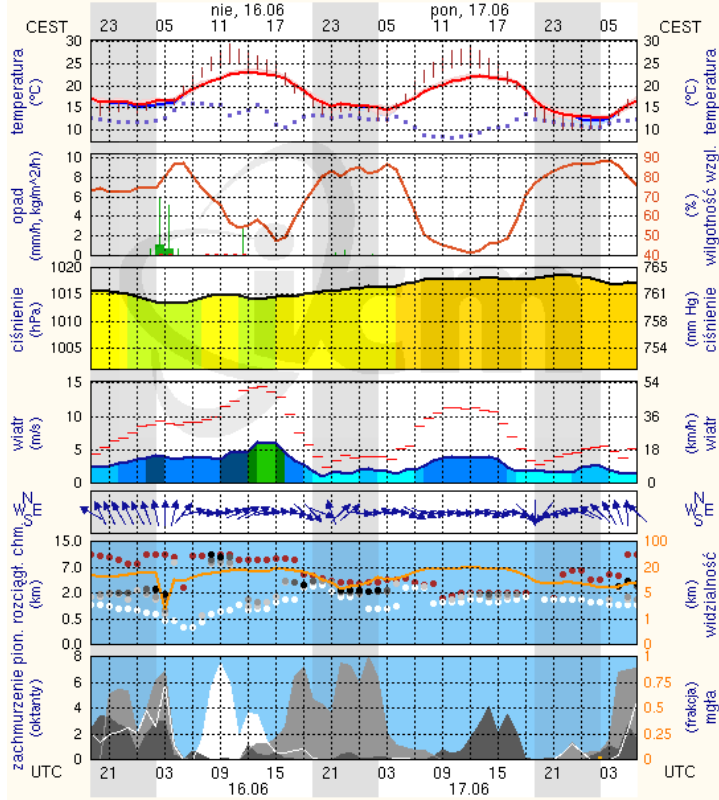


meteo-um@icm.edu.pl

(C) 2007-2013 ICM, Uniwersytet Warszawski

Ostrołęka

wschód słońca: 04:06 CEST 21°33'E, 53°3'N wysokość (min, srodek, max)
zachód słońca: 21:01 CEST (x=258, y=382) 90 - 95 - 123 m

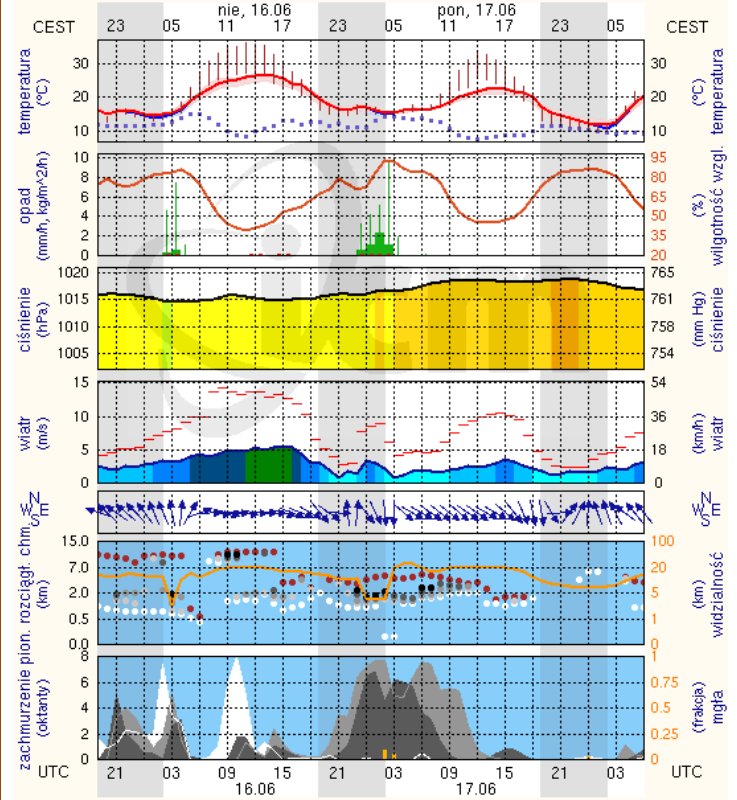


meteo-um@icm.edu.pl

(C) 2007-2013 ICM, Uniwersytet Warszawski

Siedlce

wschód słońca: 04:09 CEST 22°16'E, 52°10'N wysokość (min, srodek, max)
zachód słońca: 20:53 CEST (x=271, y=406) 149 - 164 - 183 m



meteo-um@icm.edu.pl

(C) 2007-2013 ICM, Uniwersytet Warszawski