

BIULETYN INFORMACYJNY NR 167/2013
za okres od 14.06.2013 r. godz. 8.00 do 15.06.2013 r. do godz. 8.00




sobota, 15.06.2013 r.

Najważniejsze zdarzenia z minionej doby



1. **Przekroczony stan alarmowy, na rzece Pilicy w Biało-brzegach i w Nowym Mieście nad Pilicą, a stan ostrzegawczy na rzece Liwiec w Zaliwiu oraz na Wiśle w Kępie Polskiej.**
2. **Alarm przeciwpowodziowy obowiązuje w powiecie biało-brzeskim.**
3. **Pogotowie przeciwpowodziowe obowiązuje w powiatach: siedleckim, nowodworskim, biało-brzeskim, grójeckim, plockim, zwoleńskim, lipskim (tabela).**
4. Prezydent Miasta Płocka odwołał pogotowie przeciwpowodziowe dla miasta Płock.
5. Wójt Gminy Przyłęk wprowadził pogotowie przeciwpowodziowe dla miejscowości Lucimia i Andrzejów (powiat zwoleński).
6. Starosta Lipski wprowadził pogotowie przeciwpowodziowe na terenie Gminy Chotcza i Solec nad Wisłą.

ZESTAWIENIE DANYCH STATYSTYCZNYCH
za okres: 14.06.2013 – 15.06.2013 r.

	KOMENDA STOŁECZNA POLICJI		W analizowanym okresie	Od początku roku
	1) Odnotowano wypadków	Ogółem	12	885
2) Ofiary śmiertelne w wypadkach drogowych/ kolejowych/ lotniczych		1/0/0	47/11/0	
3) Osoby ranne w wypadkach drogowych/kolejowych/lotniczych		11/0/0	1051/1/0	
4) Utonięcia /wychłodzenia		0/0	10/5	
	KOMENDA WOJEWÓDZKA POLICJI		W analizowanym okresie	Od początku roku
	1) Odnotowano wypadków	Ogółem	4	692
2) Ofiary śmiertelne w wypadkach drogowych/ kolejowych/ lotniczych		0/0/0	87/7/0	
3) Osoby ranne w wypadkach drogowych/kolejowych/lotniczych		4/0/0	974/2/0	
4) Utonięcia /wychłodzenia		0/0	7/14	
	KOMENDA WOJEWÓDZKA PAŃSTWOWEJ STRAŻY POŻARNEJ		W analizowanym okresie	Od początku roku
	1) Liczba pożarów	Ogółem	35	6397
2) Ofiary śmiertelne w pożarach/ w wyniku zaccadzenia		0/1	41/10	
3) Osoby ranne w pożarach/zatrute CO		0/0	163/57	
4) Interwencje związane z usuwaniem skutków nawałnic		54	-----	

UTONIĘCIA	„POŻARY TRAW”		ZATRUCIA METANOLEM
ogółem	w ciągu doby	ogółem	ogółem
woj. mazowieckie	ilość	ilość	woj. mazowieckie
14 osób	0	1611	4 osoby

WYKAZ ZGROMADZEŃ PUBLICZNYCH

Lp.	Data	Organizator	Miejsce	Czas trwania
1.	15.06.2013	Urząd Dzielnicy Ursus	Park Czechowicki	18.00-23.00
2.	15.06.2013	Ośrodek Kultury Wola	ul. Elekcyjna 17; Amfiteatr w Parku im. gen. Sowińskiego	16.00-19.00
3	15.06.2013	Urząd Dzielnicy Bielany	teren przed stacją Metro Słodowiec	17.30-22.00

WYKAZ IMPREZ

Lp.	Data	Organizator	Miejsce	Czas trwania
1	15.06.2013	Komitet Organizacyjny Parada Równości	ul. Wiejska przed Sejmem RP skąd nastąpi przemarsz ulicami: Wiejska, Bracka, Nowogrodzka, Krucza, Al. Ujazdowskie, E. Plater, Twarda, Pl. Grzybowski, Królewska, Pl. Małachowskiego, Traugutta, Kredytowa, Pl. Dąbrowskiego, Jasna, Zgoda, Krucza.	15.00 - 22.00

OBOWIĄZUJĄCE ALARMY/POGOTOWIA PRZECIWPOWODZIOWE (stan na 15.06.2013 godz. 07.00)

Nazwa organu ogłaszającego i odwołującego	Obszar obowiązywania	Pogotowie/alarm przeciwpowodziowy	Data i godzina WPROWADZENIA	Data i godzina ODWOŁANIA
Burmistrz Miasta i Gminy Białobrzegi	Miasto Białobrzegi oraz miejscowości Brzeźce i Budy Brankowskie /powiat białobrzecki/	ALARM	10.06.2013 r. od godz. 14.00	Obowiązuje
Wójt Gminy Mokobody	Gmina Mokobody /pow. siedlecki/	POGOTOWIE	25.05.2013 r. od godz. 10.00	Obowiązuje
Wójt Gminy Czosnów	Gmina Czosnów /powiat nowodworski/	POGOTOWIE	29.05.2013 r. od godz. 16.00	Obowiązuje
Wójt Gminy Leoncin	Gmina Leoncin /powiat nowodworski/	POGOTOWIE	03.06.2013 r. od godz. 10.00	Obowiązuje
Burmistrz Białobrzegów	Gmina Białobrzegi /powiat białobrzecki/	POGOTOWIE	05.06.2013 r. od godz. 09.00	Obowiązuje
Burmistrz Miasta i Gminy Nowe Miasto nad Pilicą	Miasto i Gmina Nowe Miasto nad Pilicą /powiat grójecki/	POGOTOWIE	06.06.2013 r.	Obowiązuje
Burmistrz Warki	Gmina Warka /powiat grójecki/	POGOTOWIE	07.06.2013 r. od godz. 10.00	Obowiązuje
Wójt Gminy Korczew	Gmina Korczew /powiat siedlecki/	POGOTOWIE	07.06.2013 r. od godz. 09.00	Obowiązuje
Starosta Płocki	Miasta i gminy: Wyszogród i Gąbin oraz gminy Mała Wieś, Bodzanów, Słupno, Stubice, Nowy Duninów /powiat płocki/	POGOTOWIE	08.06.2013 r. od godz. 17.00	Obowiązuje
Prezydent Miasta Płock	Miasto Płock	POGOTOWIE	10.06.2013 r. od godz. 12.00	14.06.2013 r. od godz. 09.00
Starosta Białobrzecki	Teren powiatu	POGOTOWIE	11.06.2013 r. od godz. 09.00	Obowiązuje

Nazwa organu ogłaszającego i odwołującego	Obszar obowiązywania	Pogotowie/alarm przeciwpowodziowy	Data i godzina WPROWADZENIA	Data i godzina ODWOŁANIA
Burmistrz Miasta i Gminy Wyśmierzyce	Miasto i gmina Wyśmierzyce /powiat białobrzegi/	POGOTOWIE	11.06.2013 r. od godz. 09.00	14.06.2013 r. od godz. 13.00
Wójt Gminy Promna	Gmina Promna /powiat białobrzegi/	POGOTOWIE	11.06.2013 r. od godz. 09.00	Obowiązuje
Starosta Lipski	Gmina Chotcza i Solec nad Wisłą /powiat lipski/	POGOTOWIE	14.06.2013 r. od godz. 10.30	Obowiązuje
Wójt Gminy Przyłęk	Miejscowości Lucimia i Andrzejów /powiat zwoleński/	POGOTOWIE	14.06.2013 r. od godz. 10.30	Obowiązuje

- W związku z ustabilizowaniem się stanów wód na rzece Wiśle od godz. 09.00 dnia 14.06.2013 roku Prezydent Miasta Płocka odwołał stan pogotowia przeciwpowodziowego dla miasta Płocka.
- Wojewódzki Zarząd Melioracji i Urządzeń Wodnych w Warszawie Oddział w Radomiu powiadamia, że w związku ze zmniejszeniem się dopływu do zbiornika Domaniów do wielkości poniżej 20m³/s odwołany został stan alarmowy od godz. 07.00 dnia 14.06.2013 r.
- Starosta Lipski od godz. 10.30 dnia 14.06.2013 r. wprowadził pogotowie przeciwpowodziowe na terenie gmin Chotcza i Solec nad Wisłą.
- Wójt Gminy Przyłęk od godz. 10.30 dnia 14.06.2013 r. wprowadził pogotowie przeciwpowodziowe dla miejscowości Lucimia i Andrzejów (powiat zwoleński).
- W związku z ustabilizowaniem się stanów wód na rzece Pilica od godz. 13.00 dnia 14.06.2013 r. Burmistrz Miasta i Gminy Wyśmierzyce odwołał pogotowie przeciwpowodziowe na terenie gminy.

ZAGROŻENIA ŚRODOWISKA

Wyniki pomiarów zanieczyszczeń powietrza za minioną dobę na automatycznych stacjach WIOŚ Warszawa:

DATA: 14-06-2013 < > Kalendarz Prezentuj dane

Stacja	PM10		NO2		CO		O3		SO2-S1		SO2-S24	
	µg/m3	% LV	µg/m3	% LV	µg/m3	% LV	µg/m3	% LV	µg/m3	% LV	µg/m3	% LV
Belsk-IGPAN	41.8	82.79	18.4	9.18	232	2.32	100.5	83.41	9	2.57	5.7	4.54
Granicz-KPN			36.9	18.4			91.4	75.86	4.6	1.31	2.4	1.91
Warszawa-Krucza			27.6	13.77	322	3.22	85.2	70.71	15	4.28	10.2	8.13
Legionowo-Zegrzyńska			43.2	21.55			93.4	77.52	9	2.57	5.5	4.38
Piastów-Pułaskiego			44.3	22.1					6.5	1.85	4	3.19
Płock-Gimnazjum												
Płock-Reja	20	39.61	32.6	16.26	268	2.68			4.4	1.26	2.3	1.83
Radom-Tochtermana	24	47.53	24.7	12.32	393	3.93	95.4	79.18	2.9	0.83	1.5	1.2
Siedlce-Konarskiego	28.3	56.05	21.6	10.77	454	4.54	106.3	88.22	6.3	1.8	2.2	1.75
Warszawa-Bemardińska			77.5	38.65					5.3	1.51	2.7	2.15
Warszawa-Komunikacyjna	39.6	78.43	109.8	54.77	957	9.57						
Warszawa-Marszałkowska	29.1	57.64	53.4	26.63	663	6.63						
Warszawa-Porajów												
Warszawa-Podleśna							97.1	80.59				
Warszawa-Puszczy Solskiej			1.8	0.9					44.5	12.7	37.1	29.55
Warszawa-Targówek	25.3	50.11	61.9	30.87	500	5	90.6	75.19	9.2	2.62	7.1	5.66
Warszawa-Ursynów			47.3	23.59			103	85.48	7.6	2.17	5	3.98
Żyrardów-Roosevelta	22.5	44.56	45.6	22.74					11	3.14	6.6	5.26

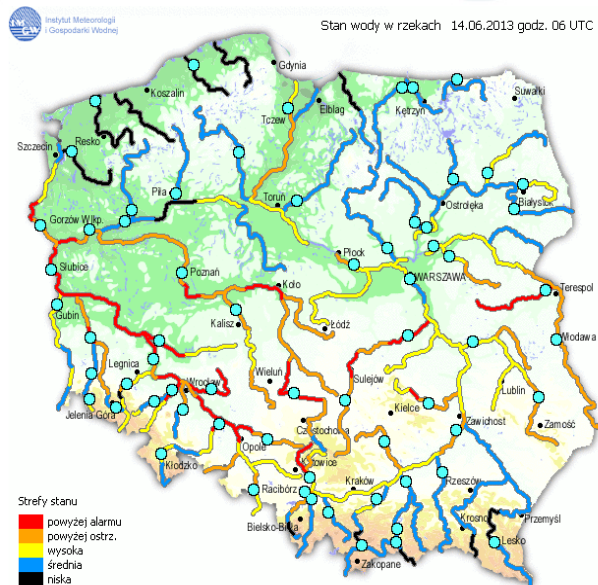
Bardzo nisko	Powyższa tabela przedstawia następujące parametry dla doby wskazanej w górnym oknie (domyślnie jest to doba poprzedzająca aktualną): O ₃ - maksymalna średnia 8-godzinna CO - maksymalna średnia 8-godzinna NO ₂ - maksymalna średnia 1-godzinna SO ₂ -S1 - maksymalna średnia 1-godzinna SO ₂ -S24 - średnia 24-godzinna PM10 - średnia 24-godzinna
Nisko	
Średnio	
Wysoko	
Bardzo wysoko	
Próg alarmowy	
brak pomiaru	

Przy prezentacji zastosowano skalę zawartą na stronie [Skala Jakości Powietrza](#).

W kolumnach "%LV" przedstawiono odniesienie zanotowanych wysokości stężeń do wartości odpowiednich obowiązujących w Polsce poziomów dopuszczalnych, które dostępne są na stronie [Poziomy dopuszczalne](#). Na stronie tej podane zostały również dopuszczalne ilości przekroczeń odpowiednich progów w czasie roku.

INFORMACJE HYDROLOGICZNO - METEOROLOGICZNE

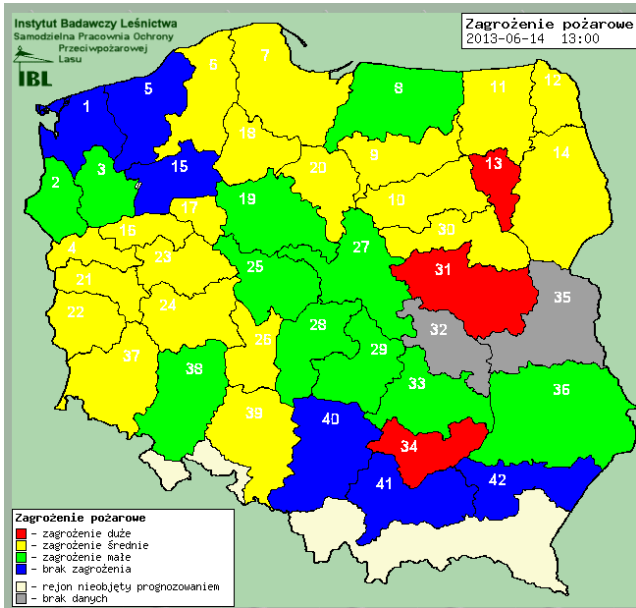
Stan wody na głównych rzekach Polski



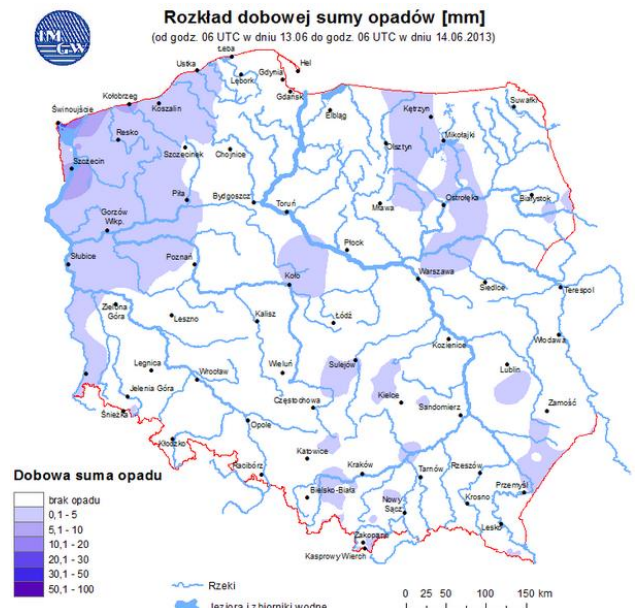
Prognoza pogody dla Polski na dzień 15.06.2013 r.



Zagrożenie pożarowe



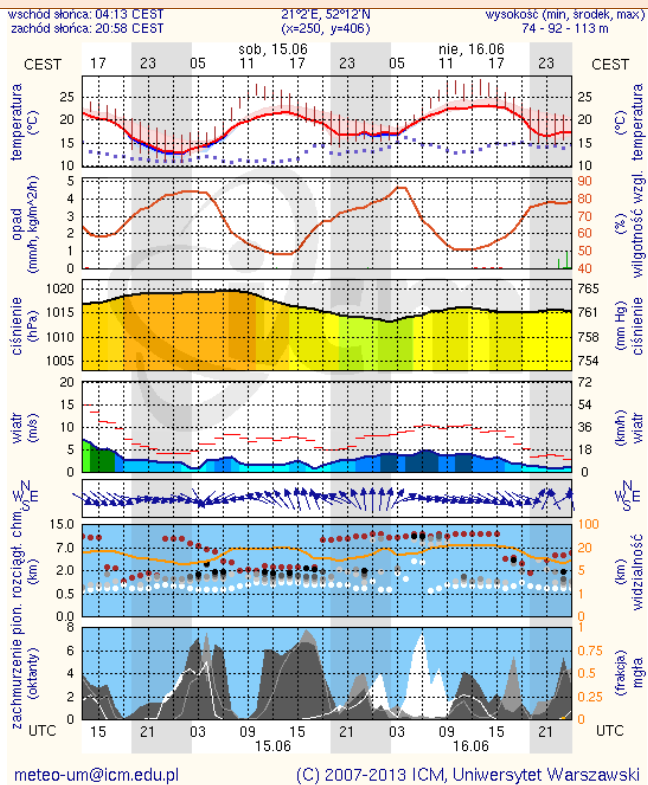
Dobowa suma opadów



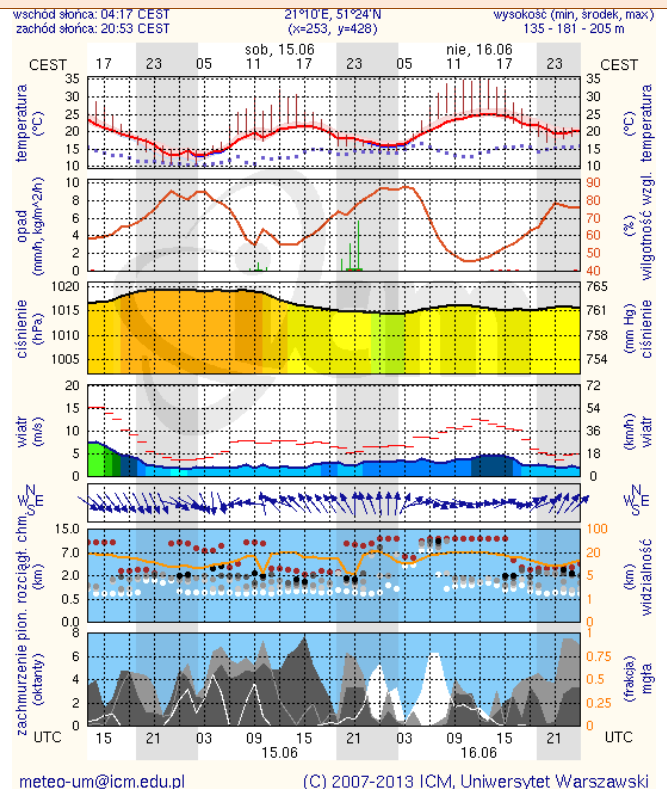
METEOROGRAMY

dla głównych miast województwa mazowieckiego:

Warszawa

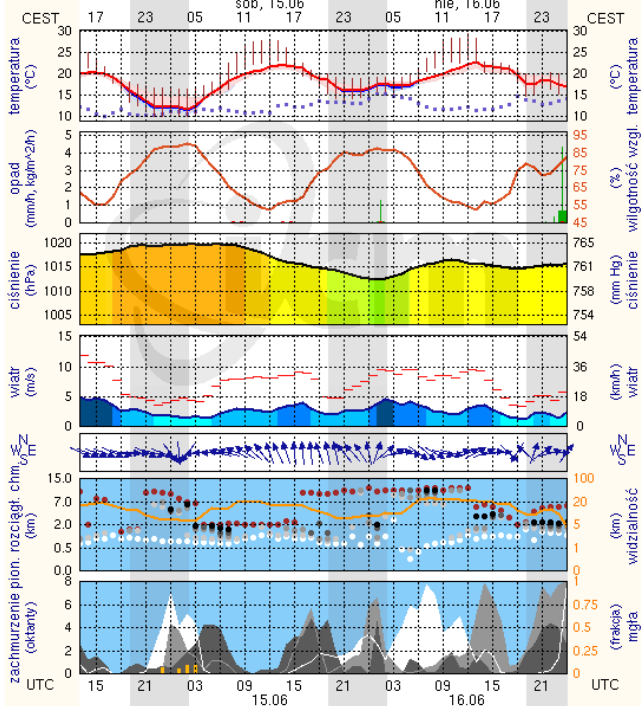


Radom



Płock

wschód słońca: 04:17 CEST
zachód słońca: 21:05 CEST
19°41'E, 52°32'N
(x=227, y=397)
wysokość (min, srodek, max)
53 - 66 - 121 m

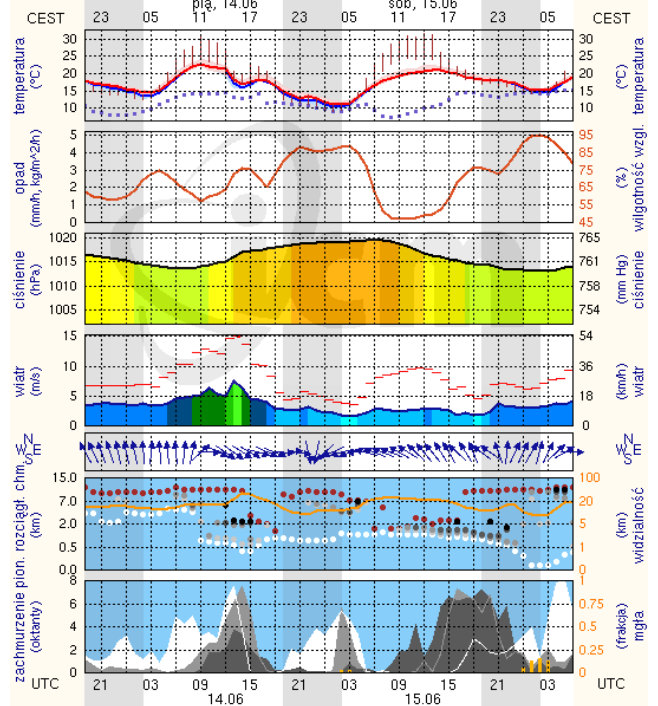


meteo-um@icm.edu.pl

(C) 2007-2013 ICM, Uniwersytet Warszawski

Ciechanów

wschód słońca: 04:11 CEST
zachód słońca: 21:03 CEST
20°38'E, 52°51'N
(x=243, y=388)
wysokość (min, srodek, max)
99 - 120 - 141 m

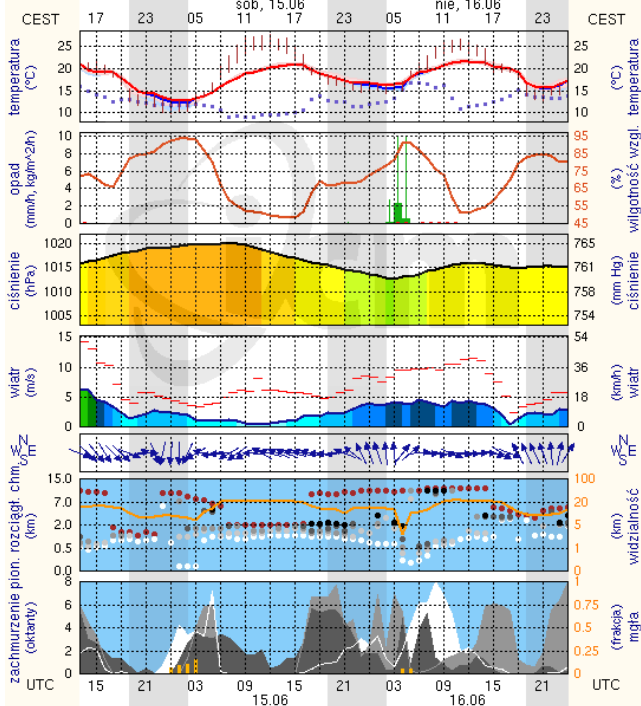


meteo-um@icm.edu.pl

(C) 2007-2013 ICM, Uniwersytet Warszawski

Ostrołęka

wschód słońca: 04:06 CEST
zachód słońca: 21:01 CEST
21°33'E, 53°3'N
(x=258, y=382)
wysokość (min, srodek, max)
90 - 95 - 123 m

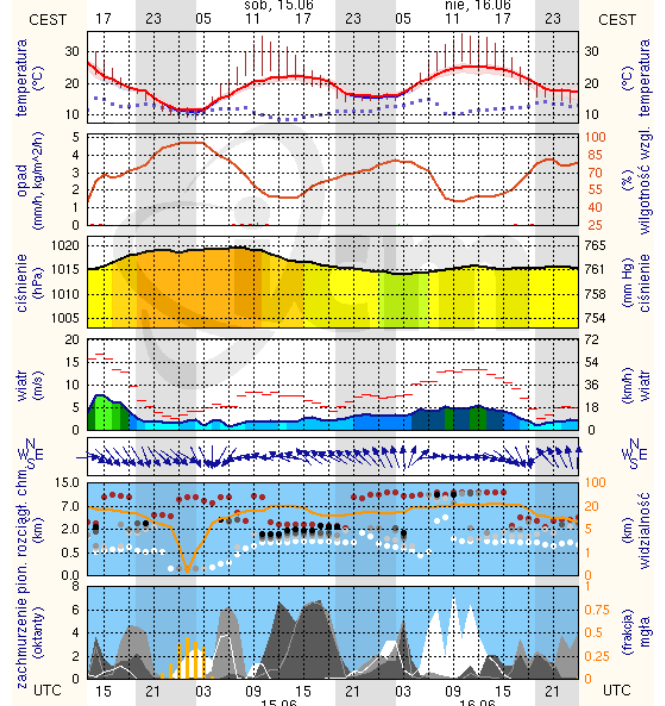


meteo-um@icm.edu.pl

(C) 2007-2013 ICM, Uniwersytet Warszawski

Siedlce

wschód słońca: 04:09 CEST
zachód słońca: 20:53 CEST
22°16'E, 52°10'N
(x=271, y=406)
wysokość (min, srodek, max)
149 - 164 - 183 m



meteo-um@icm.edu.pl

(C) 2007-2013 ICM, Uniwersytet Warszawski