

BIULETYN INFORMACYJNY NR 166/2013
za okres od 13.06.2013 r. godz. 8.00 do 14.06.2013 r. do godz. 8.00


piątek, 14.06.2013 r.

Najważniejsze zdarzenia z minionej doby



1. **Przekroczony stan alarmowy, na rzece Pilicy w Białobrzegach i w Nowym Mieście nad Pilicą, a stan ostrzegawczy na rzece Liwiec w Zaliwiu oraz na Wiśle w Kępie Polskiej.**
2. **Alarm przeciwpowodziowy obowiązuje w powiecie białobrzeskim.**
3. **Pogotowie przeciwpowodziowe obowiązuje w powiatach: siedleckim, nowodworskim, białobrzeskim, grójeckim i plockim (tabela).**
4. **Odwołanie pogotowia ppowodziowego w pow. węgrowskim.**

ZESTAWIENIE DANYCH STATYSTYCZNYCH
za okres: 13.06.2013 – 14.06.2013 r.

	KOMENDA STOŁECZNA POLICJI		W analizowanym okresie	Od początku roku
	1) Odnotowano wypadków	Ogółem	7	873
2) Ofiary śmiertelne w wypadkach drogowych/ kolejowych/ lotniczych		0/0/0	46/11/0	
3) Osoby ranne w wypadkach drogowych/kolejowych/lotniczych		9/0/0	1040/1/0	
4) Utonięcia /wychłodzenia		0/0	10/5	
	KOMENDA WOJEWÓDZKA POLICJI		W analizowanym okresie	Od początku roku
	1) Odnotowano wypadków	Ogółem	6	688
2) Ofiary śmiertelne w wypadkach drogowych/ kolejowych/ lotniczych		0/0/0	87/7/0	
3) Osoby ranne w wypadkach drogowych/kolejowych/lotniczych		5/0/0	970/2/0	
4) Utonięcia /wychłodzenia		0/0	7/14	
	KOMENDA WOJEWÓDZKA PAŃSTWOWEJ STRAŻY POŻARNEJ		W analizowanym okresie	Od początku roku
	1) Liczba pożarów	Ogółem	34	6362
2) Ofiary śmiertelne w pożarach/ w wyniku zaccadzenia		0/0	41/9	
3) Osoby ranne w pożarach/zatrute CO		0/0	163/57	
4) Interwencje związane z usuwaniem skutków nawałnic		86	-----	

UTONIĘCIA	„POŻARY TRAW”		ZATRUCIA METANOLEM
ogółem	w ciągu doby	ogółem	ogółem
woj. mazowieckie	ilość	ilość	woj. mazowieckie
14 osób	1	1611	4 osoby

WYKAZ ZGROMADZEŃ PUBLICZNYCH

Lp.	Data	Organizator	Miejsce	Czas trwania
1.	14.06.2013	Krucjata Młodych	Ul. Krakowskie Przedmieście róg ul. Miodowej	17.30-20.30
2.	14.06.2013	Partia Ruch Palikota	Wiejska/Matejki przed Sejmem RP (propagowanie depenalizacji i legalizacji posiadania małych ilości marihuany). Uczestników ok. 200	od.15.00 dn.12.06 do 14.00 dn. 15.06
3	14.06.2013	Organizacja Międzyzakładowa NSZZ Solidarność Stoczni Gdańskiej	ul. Nowy Świat 6/12, przed Agencją Rozwoju Przemysłu	od 14.00 w dn. 14 bm, do 14.00 w dn.15 bm

WYKAZ IMPREZ

Lp.	Data	Organizator	Miejsce	Czas trwania
1	14.06.2013	Studio Buffo	ul. Łazienkowska 6a; Hala Torwar I	16.00-18.00; 19.30-21.30

OBOWIĄZUJĄCE ALARMY/POGOTOWIA PRZECIWPOWODZIOWE (stan na 14.06.2013 godz. 07.00)

Nazwa organu ogłaszającego i odwołującego	Obszar obowiązywania	Pogotowie/alarm przeciwpowodziowy	Data i godzina WPROWADZENIA	Data i godzina ODWOŁANIA
Burmistrz Miasta i Gminy Białobrzegi	Miasto Białobrzegi oraz miejscowości Brzeźce i Budy Brankowskie /powiat białobrzecki/	ALARM	10.06.2013 r. od godz. 14.00	Obowiązuje
Wójt Gminy Mokobody	Gmina Mokobody /pow. siedlecki/	POGOTOWIE	25.05.2013 r. od godz. 10.00	Obowiązuje
Starosta Węgrowski	Gminy: Łochów, Grębków, Liw, Korytnica i miasto Węgrów	POGOTOWIE	25.05.2013 r. od godz. 12.00	Odwołane dn. 13.06.2013 r. od godz. 10.00
Wójt Gminy Czosnów	Gmina Czosnów /powiat nowodworski/	POGOTOWIE	29.05.2013 r. od godz. 16.00	Obowiązuje
Wójt Gminy Leoncin	Gmina Leoncin /powiat nowodworski/	POGOTOWIE	03.06.2013 r. od godz. 10.00	Obowiązuje
Burmistrz Białobrzegów	Gmina Białobrzegi /powiat białobrzecki/	POGOTOWIE	05.06.2013 r. od godz. 09.00	Obowiązuje
Burmistrz Miasta i Gminy Nowe Miasto nad Pilicą	Miasto i Gmina Nowe Miasto nad Pilicą /powiat grójecki/	POGOTOWIE	06.06.2013 r.	Obowiązuje
Burmistrz Warki	Gmina Warka /powiat grójecki/	POGOTOWIE	07.06.2013 r. od godz. 10.00	Obowiązuje
Wójt Gminy Korczew	Gmina Korczew /powiat siedlecki/	POGOTOWIE	07.06.2013 r. od godz. 09.00	Obowiązuje
Starosta Płocki	Miasta i gminy: Wyszogród i Gąbin oraz gminy Mała Wieś, Bodzanów, Słupno, Słubice, Nowy Duninów /powiat płocki/	POGOTOWIE	08.06.2013 r. od godz. 17.00	Obowiązuje
Prezydent Miasta Płock	Miasto Płock	POGOTOWIE	10.06.2013 r. od godz. 12.00	Obowiązuje
Starosta Białobrzecki	Teren powiatu	POGOTOWIE	11.06.2013 r. od godz. 09.00	Obowiązuje
Burmistrz Miasta i Gminy Wyśmierzyce	Miasto i gmina Wyśmierzyce /powiat białobrzecki/	POGOTOWIE	11.06.2013 r. od godz. 09.00	Obowiązuje
Wójt Gminy Promna	Gmina Promna /powiat białobrzecki/	POGOTOWIE	11.06.2013 r. od godz. 09.00	Obowiązuje

ZAGROŻENIA ŚRODOWISKA

Wyniki pomiarów zanieczyszczeń powietrza za minioną dobę na automatycznych stacjach WIOŚ Warszawa:

DATA: 13-06-2013 < > Kalendarz Prezentuj dane													
Stacja	PM10		NO2		CO		O3		SO2-S1		SO2-S24		
	µg/m3	% LV	µg/m3	% LV	µg/m3	% LV	µg/m3	% LV	µg/m3	% LV	µg/m3	% LV	
Belsk-IGPAN	29.6	58.63	31.4	15.66	98	0.98	108.5	90.05	9.4	2.68	6.6	5.26	
Granica-KPN			27.3	13.62			108.5	90.05	3	0.86	1.7	1.35	
Warszawa-Krucza			57.2	28.53	374	3.74	100	82.99	13.8	3.94	8.9	7.09	
Legionowo-Zegrzyńska			42.3	21.1			117.7	97.68	15.8	4.51	5.9	4.7	
Piastów-Pułaskiego			66.1	32.97					15.5	4.42	4.2	3.35	
Płock-Gimnazjum													
Płock-Reja	19.6	38.82	53.5	26.68	326	3.26			7.3	2.08	2.8	2.23	
Radom-Tochtermana	24.2	47.93	60.4	30.13	536	5.36	103.4	85.82	4.1	1.17	1.5	1.2	
Siedlce-Konarskiego	25	49.51	41	20.45	527	5.27	98.2	81.5	6.5	1.85	1.5	1.2	
Warszawa-Bernardyńska			122.7	61.2					6.8	1.94	3.8	3.03	
Warszawa-Komunikacyjna	53.1	105.17	172.9	86.24	1525	15.25							
Warszawa-Marszałkowska	9	17.83	122.7	61.2									
Warszawa-Porajów													
Warszawa-Podleśna							108.1	89.72					
Warszawa-Puszczy Solskiej			8.3	4.14					43	12.27	35.6	28.37	
Warszawa-Targówek	25.7	50.9	91.7	45.74	833	8.33	110	91.29	8.6	2.45	6.5	5.18	
Warszawa-Ursynów	26.7	52.88	114.3	57.01			120.8	100.01	9.3	2.65	4.5	3.59	
Żyrardów-Roosevelta	27.1	53.67	72.8	36.31					8.3	2.37	5.8	4.62	

Bardzo nisko	Powyższa tabela przedstawia następujące parametry dla doby wskazanej w górnym oknie (domyślnie jest to doba poprzedzająca aktualną):
Nisko	O ₃ - maksymalna średnia 8-godzinna
Średnio	CO - maksymalna średnia 8-godzinna
Wysoko	NO ₂ - maksymalna średnia 1-godzinna
Bardzo wysoko	SO ₂ -S1 - maksymalna średnia 1-godzinna
Próg alarmowy	SO ₂ -S24 - średnia 24-godzinna
brak pomiaru	PM10 - średnia 24-godzinna

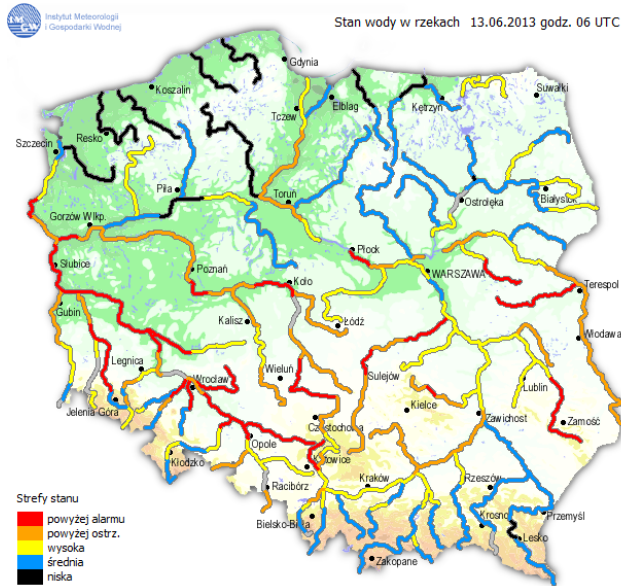
Przy prezentacji zastosowano skalę zawartą na stronie [Skala Jakości Powietrza](#).

W kolumnach "%LV" przedstawiono odniesienie zanotowanych wysokości stężeń do wartości odpowiednich obowiązujących w Polsce poziomów dopuszczalnych, które dostępne są na stronie [Poziomy dopuszczalne](#). Na stronie tej podane zostały również dopuszczalne ilości przekroczeń odpowiednich progów w czasie roku.

INFORMACJE HYDROLOGICZNO - METEOROLOGICZNE

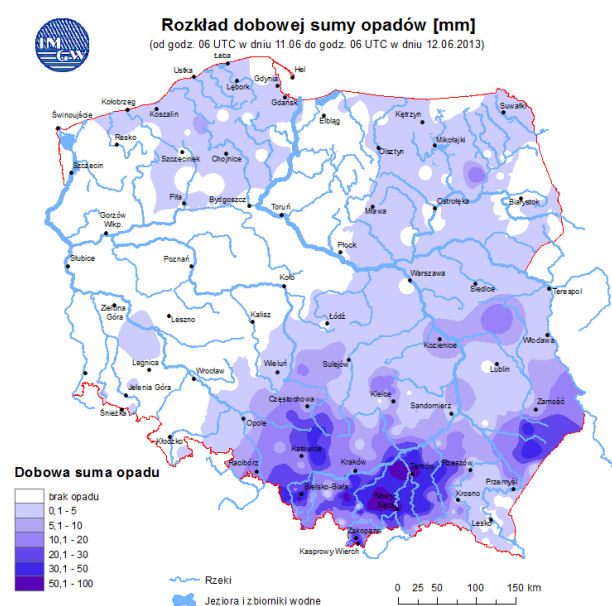
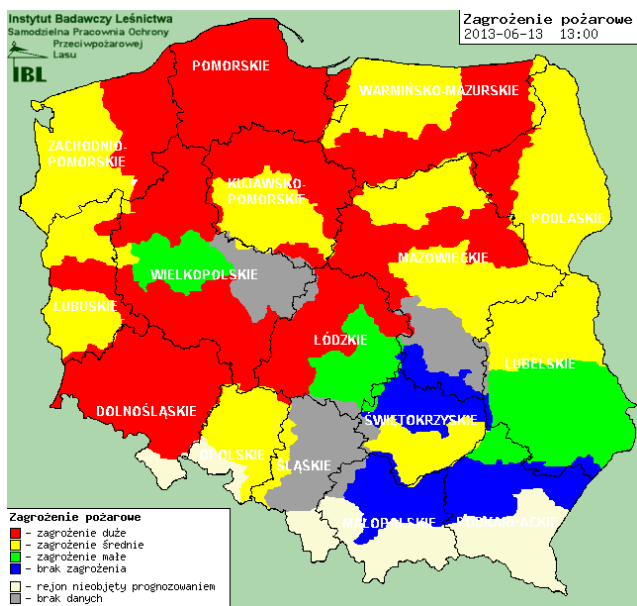
Stan wody na głównych rzekach Polski

Prognoza pogody dla Polski na dzień 14.06.2013 r.



Zagrożenie pożarowe

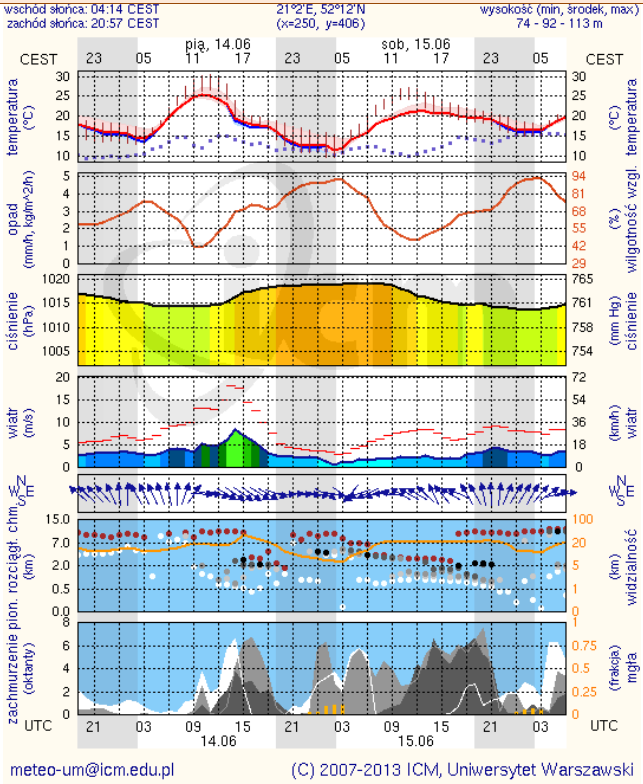
Dobowa suma opadów



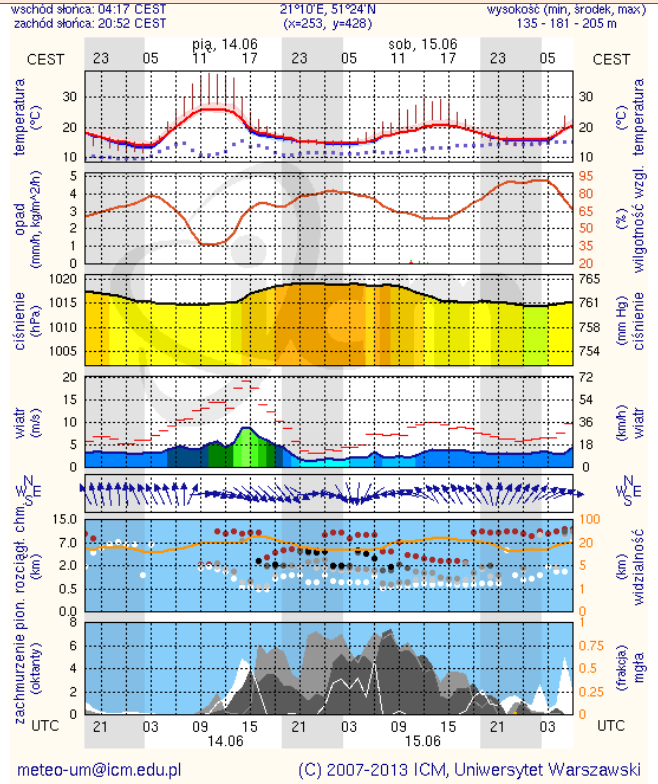
METEOROGRAMY

dla głównych miast województwa mazowieckiego:

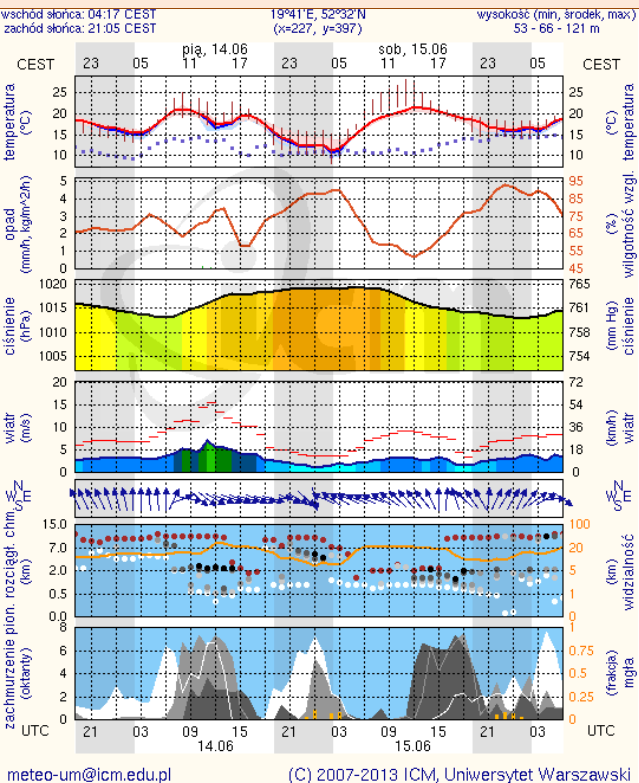
Warszawa



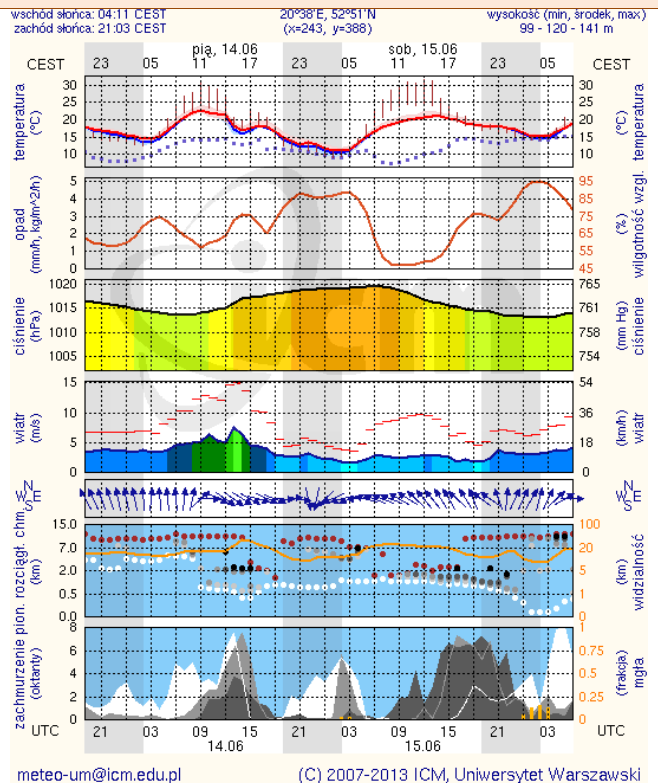
Radom



Płock



Ciechanów

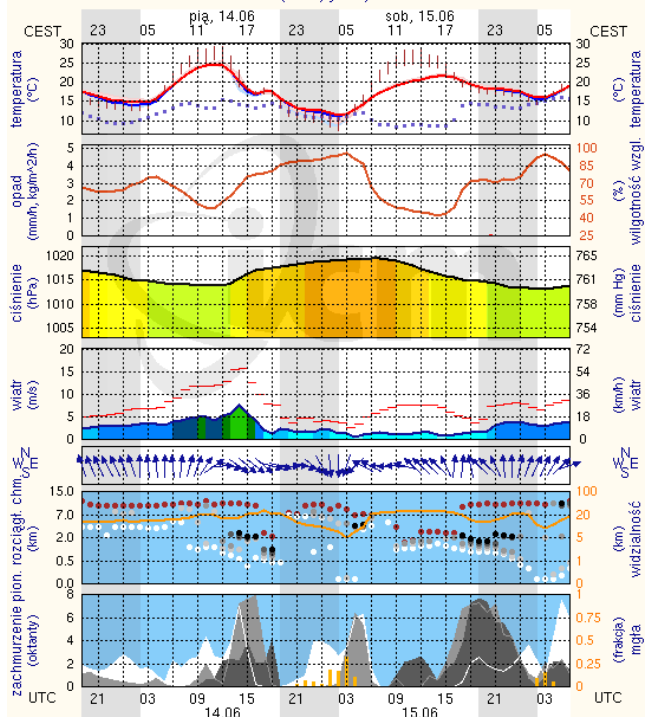


Ostrołęka

wschód słońca: 04:06 CEST
zachód słońca: 21:00 CEST

21°33'E, 53°3'N
(x=258, y=382)

wysokość (min, srodek, max)
90 - 95 - 123 m



meteo-um@icm.edu.pl

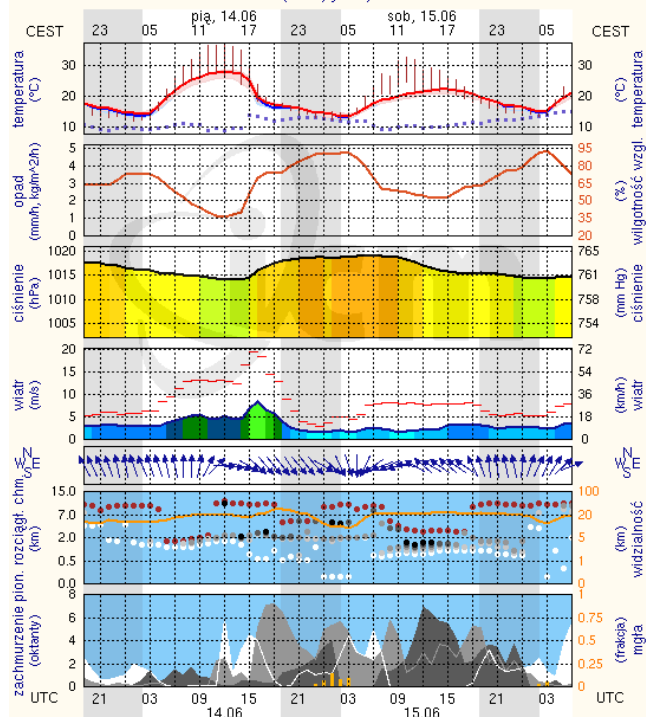
(C) 2007-2013 ICM, Uniwersytet Warszawski

Siedlce

wschód słońca: 04:09 CEST
zachód słońca: 20:52 CEST

22°16'E, 52°10'N
(x=271, y=406)

wysokość (min, srodek, max)
149 - 164 - 183 m



meteo-um@icm.edu.pl

(C) 2007-2013 ICM, Uniwersytet Warszawski