

BIULETYN INFORMACYJNY NR 165/2013
za okres od 12.06.2013 r. godz. 8.00 do 13.06.2013 r. do godz. 8.00




czwartek, 13.06.2013 r.

Najważniejsze zdarzenia z minionej doby



1. **Przekroczony stan alarmowy na rzece Liwiec w Zaliwiu, na rzece Pilicy w Białobrzegach i w Nowym Mieście nad Pilicą oraz na Wiśle w Kępie Polskiej, a stan ostrzegawczy na Wiśle w Wyszogrodzie oraz na Bugu we Frankopolu i w Wyszowie.**
2. **Alarm przeciwpowodziowy obowiązuje w powiecie białobrzeskim.**
3. **Pogotowie przeciwpowodziowe obowiązuje w powiatach: siedleckim, węgrowskim, nowodworskim, białobrzeskim, grójeckim i plockim (tabela).**
4. Wypadek na DK-50 w m. Zieleniec (pow. węgrowski) – 1 osoba zginęła, 1 została ranna.
5. Wypadek na DK-60 w m. Czernie (pow. ostrołęcki) - 5 ofiar śmiertelnych

ZESTAWIENIE DANYCH STATYSTYCZNYCH
za okres: 12.06.2013 – 13.06.2013 r.

	KOMENDA STOŁECZNA POLICJI		W analizowanym okresie	Od początku roku
	1) Odnotowano wypadków	Ogółem	9	866
2) Ofiary śmiertelne w wypadkach drogowych/ kolejowych/ lotniczych		0/0/0	46/11/0	
3) Osoby ranne w wypadkach drogowych/kolejowych/lotniczych		10/0/0	1031/1/0	
4) Utonięcia /wychłodzenia		0/0	10/5	
	KOMENDA WOJEWÓDZKA POLICJI		W analizowanym okresie	Od początku roku
	1) Odnotowano wypadków	Ogółem	4	682
2) Ofiary śmiertelne w wypadkach drogowych/ kolejowych/ lotniczych		6/0/0	87/7/0	
3) Osoby ranne w wypadkach drogowych/kolejowych/lotniczych		3/0/0	965/2/0	
4) Utonięcia /wychłodzenia		0/0	7/14	
	KOMENDA WOJEWÓDZKA PAŃSTWOWEJ STRAŻY POŻARNEJ		W analizowanym okresie	Od początku roku
	1) Liczba pożarów	Ogółem	34	6328
2) Ofiary śmiertelne w pożarach/ w wyniku zaccadzenia		0/0	41/9	
3) Osoby ranne w pożarach/zatrute CO		0/0	163/57	
4) Interwencje związane z usuwaniem skutków nawałnic		96	-----	

UTONIĘCIA	„POŻARY TRAW”		ZATRUCIA METANOLEM
	ogółem	w ciągu doby	ogółem
woj. mazowieckie	ilość	ilość	woj. mazowieckie
14 osób	1	1610	4 osoby

WYKAZ ZGROMADZEŃ PUBLICZNYCH

Lp.	Data	Organizator	Miejsce	Czas trwania
1.	13.06.2013	Warszawskie Stowarzyszenie Rolkarskie Polskater	pomnik Kopernika - ulice centrum – pomnik Kopernika uczestników ok. 3500.	20.00-23.59
2.	13.06.2013	Partia Ruch Palikota	Wiejska/Matejki przed Sejmem RP (propagowanie depenalizacji i legalizacji posiadania małych ilości marihuany). Uczestników ok. 200	00.00 – 00.00

WYKAZ IMPREZ

Lp.	Data	Organizator	Miejsce	Czas trwania
			BRAK	

OBOWIĄZUJĄCE ALARMY/POGOTOWIA PRZECIWPOWODZIOWE (stan na 13.06.2013 godz. 07.00)

Nazwa organu ogłaszającego i odwołującego	Obszar obowiązywania	Pogotowie/alarm przeciwpowodziowy	Data i godzina WPROWADZENIA	Data i godzina ODWOŁANIA
Burmistrz Miasta i Gminy Białobrzegi	Miasto Białobrzegi oraz miejscowości Brzeźce i Budy Brankowskie /powiat białobrzegi/	ALARM	10.06.2013 r. od godz. 14.00	Obowiązuje
Wójt Gminy Mokobody	Gmina Mokobody /pow. siedlecki/	POGOTOWIE	25.05.2013 r. od godz. 10.00	Obowiązuje
Starosta Węgrowski	Gminy: Łochów, Grębków, Liw, Korytnica i miasto Węgrów	POGOTOWIE	25.05.2013 r. od godz. 12.00	Obowiązuje
Wójt Gminy Czosnów	Gmina Czosnów /powiat nowodworski/	POGOTOWIE	29.05.2013 r. od godz. 16.00	Obowiązuje
Wójt Gminy Leoncin	Gmina Leoncin /powiat nowodworski/	POGOTOWIE	03.06.2013 r. od godz. 10.00	Obowiązuje
Burmistrz Białobrzegów	Gmina Białobrzegi /powiat białobrzegi/	POGOTOWIE	05.06.2013 r. od godz. 09.00	Obowiązuje
Burmistrz Miasta i Gminy Nowe Miasto nad Pilicą	Miasto i Gmina Nowe Miasto nad Pilicą /powiat grójecki/	POGOTOWIE	06.06.2013 r.	Obowiązuje
Burmistrz Warki	Gmina Warka /powiat grójecki/	POGOTOWIE	07.06.2013 r. od godz. 10.00	Obowiązuje
Wójt Gminy Korczew	Gmina Korczew /powiat siedlecki/	POGOTOWIE	07.06.2013 r. od godz. 09.00	Obowiązuje
Starosta Płocki	Miasta i gminy: Wyszogród i Gąbin oraz gminy Mała Wieś, Bodzanów, Słupno, Stubice, Nowy Duninów /powiat płocki/	POGOTOWIE	08.06.2013 r. od godz. 17.00	Obowiązuje
Prezydent Miasta Płock	Miasto Płock	POGOTOWIE	10.06.2013 r. od godz. 12.00	Obowiązuje
Starosta Białobrzegi	Teren powiatu	POGOTOWIE	11.06.2013 r. od godz. 09.00	Obowiązuje
Burmistrz Miasta i Gminy Wyśmierzyce	Miasto i gmina Wyśmierzyce /powiat białobrzegi/	POGOTOWIE	11.06.2013 r. od godz. 09.00	Obowiązuje
Wójt Gminy Promna	Gmina Promna /powiat białobrzegi/	POGOTOWIE	11.06.2013 r. od godz. 09.00	Obowiązuje

ZAGROŻENIA ŚRODOWISKA

Wyniki pomiarów zanieczyszczeń powietrza za minioną dobę na automatycznych stacjach WIOŚ Warszawa:

DATA 12-06-2013 < > Kalendarz Prezentuj dane

Stacja	PM10		NO2		CO		O3		SO2-S1		SO2-S24	
	µg/m3	% LV	µg/m3	% LV	µg/m3	% LV	µg/m3	% LV	µg/m3	% LV	µg/m3	% LV
Belsk-IGPAN	10.5	20.8	12.1	6.04	100	1	92.4	76.69	6.3	1.8	5.2	4.14
Granica-KPN			5.1	2.54			87.9	72.95	2	0.57	1.3	1.04
Warszawa-Krucza			36.3	18.11	365	3.65	75.7	62.83	16	4.57	9.7	7.73
Legionowo-Zegrzyńska			51.4	25.64			87.5	72.62	11.4	3.25	3.8	3.03
Piastów-Pułaskiego			82.6	41.2					12.2	3.48	2.7	2.15
Płock-Gimnazjum												
Płock-Reja	15	29.71	45.5	22.69	258	2.58			2.1	0.6	1.4	1.12
Radom-Tochtermana	19.3	38.23	71.2	35.51	423	4.23	81.2	67.39	12.4	3.54	2.2	1.75
Siedlce-Konarskiego	16.4	32.48	48.8	24.34	384	3.84	87.9	72.95	1.7	0.49	1.2	0.96
Warszawa-Bernardyńska			105.3	52.52					2.6	0.74	0.8	0.64
Warszawa-Komunikacyjna	36.2	71.7	146.1	72.87	1126	11.26						
Warszawa-Marszałkowska	2.7	5.35	94.5	47.13	1013	10.13						
Warszawa-Porajów			34.3	17.11					5.2	1.48	2.3	1.83
Warszawa-Podleśna							89.4	74.2				
Warszawa-Puszczy Solskiej			6	2.99					57.4	16.38	33.9	27.01
Warszawa-Targówek	17.3	34.26	82.4	41.1	482	4.82	80.7	66.98	7.6	2.17	5.2	4.14
Warszawa-Ursynów	16.9	33.47	84.4	42.1			93.3	77.43	6.4	1.83	3.8	3.03
Żyrardów-Roosevelta	18.2	36.05	50	24.94					9.1	2.6	5.5	4.38

Bardzo nisko	Powyższa tabela przedstawia następujące parametry dla doby wskazanej w górnym oknie (domyślnie jest to doba poprzedzająca aktualną):
Nisko	O ₃ - maksymalna średnia 8-godzinna
Średnio	CO - maksymalna średnia 8-godzinna
Wysoko	NO ₂ - maksymalna średnia 1-godzinna
Bardzo wysoko	SO ₂ -S1 - maksymalna średnia 1-godzinna
Próg alarmowy	SO ₂ -S24 - średnia 24-godzinna
brak pomiaru	PM10 - średnia 24-godzinna

Przy prezentacji zastosowano skalę zawartą na stronie [Skala Jakości Powietrza](#).

W kolumnach "%LV" przedstawiono odniesienie zanotowanych wysokości stężeń do wartości odpowiednich obowiązujących w Polsce poziomów dopuszczalnych, które dostępne są na stronie [Poziomy dopuszczalne](#). Na stronie tej podane zostały również dopuszczalne ilości przekroczeń odpowiednich progów w czasie roku.

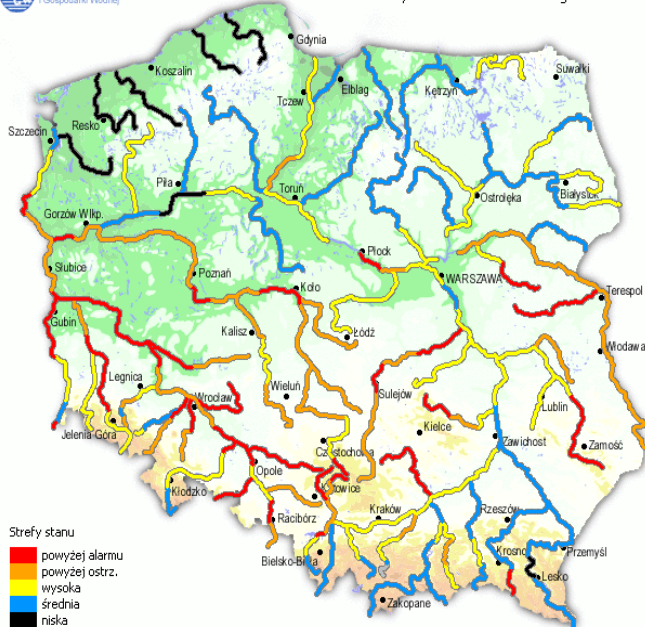
INFORMACJE HYDROLOGICZNO - METEOROLOGICZNE

Stan wody na głównych rzekach Polski

Prognoza pogody dla Polski na dzień 13.06.2013 r.

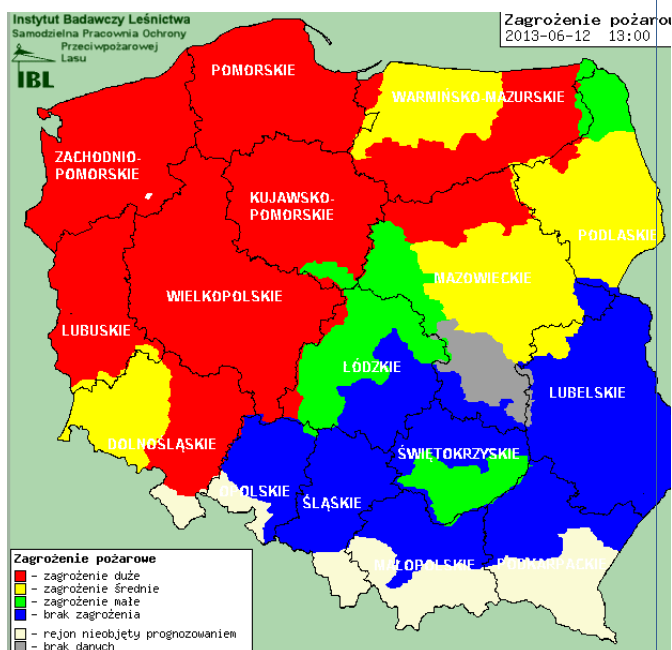


Stan wody w rzekach 12.06.2013 godz. 06 UTC

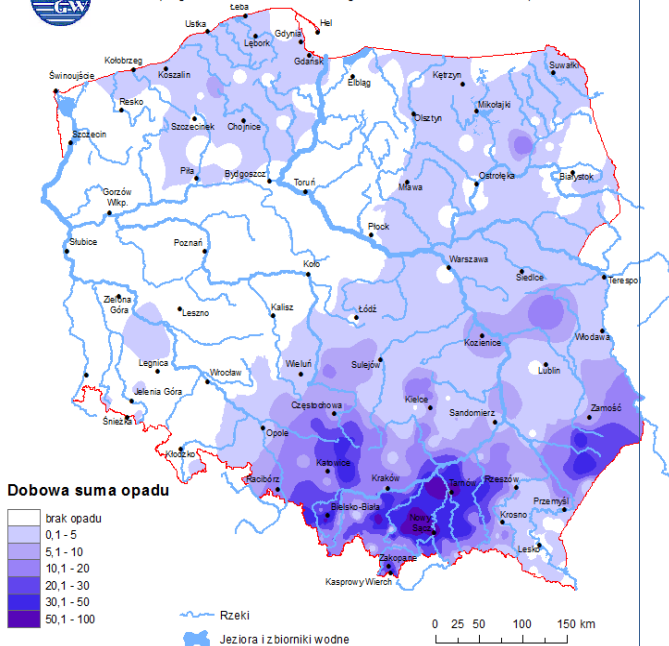


Zagrożenie pożarowe

Dobowa suma opadów



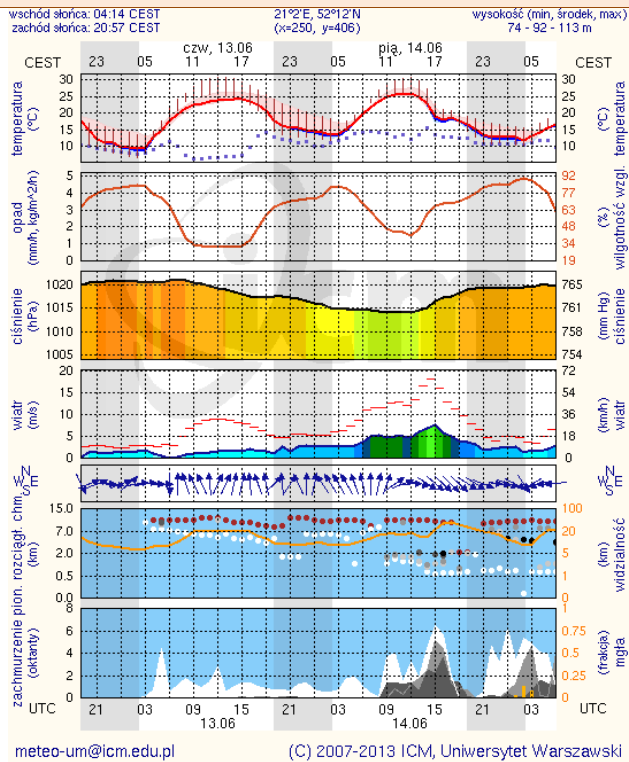
Rozkład dobowej sumy opadów [mm]
(od godz. 06 UTC w dniu 11.06 do godz. 06 UTC w dniu 12.06.2013)



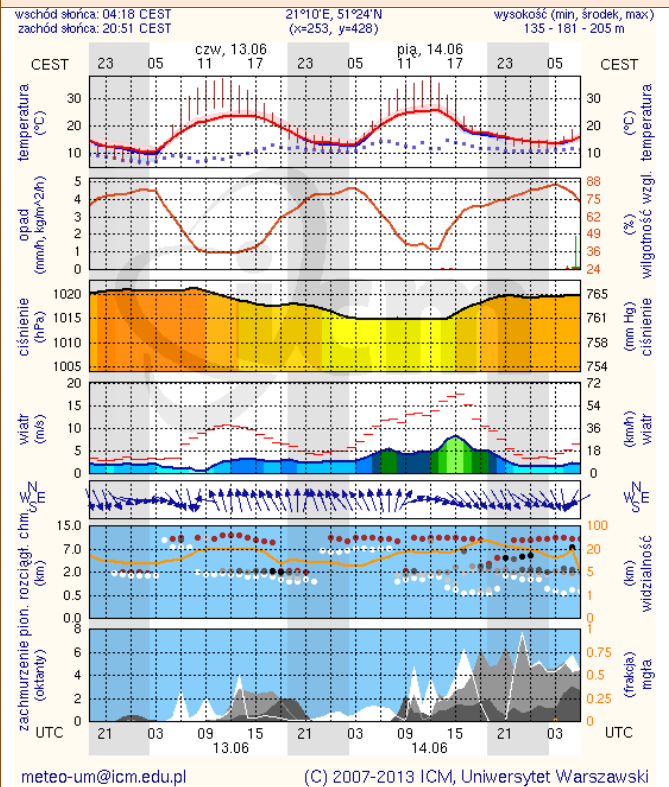
METEOROGRAMY

dla głównych miast województwa mazowieckiego:

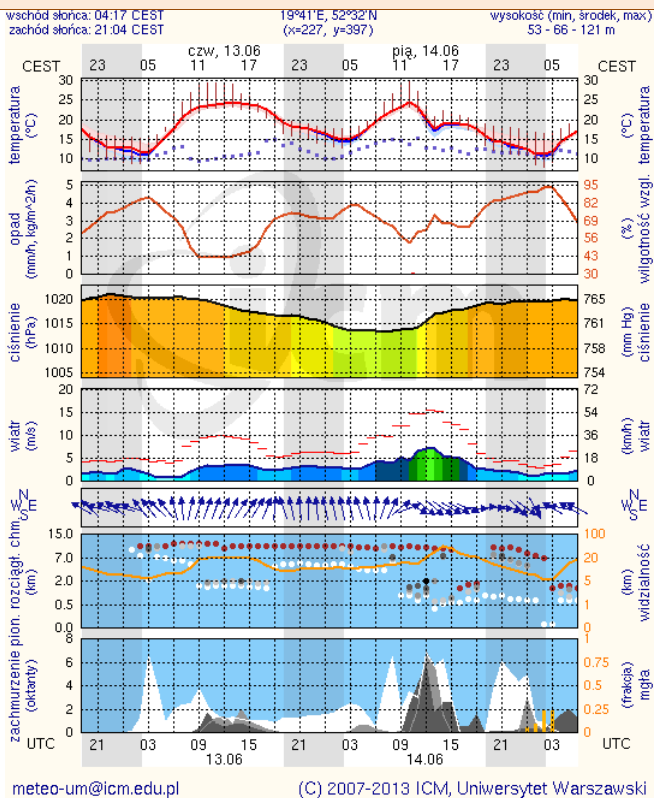
Warszawa



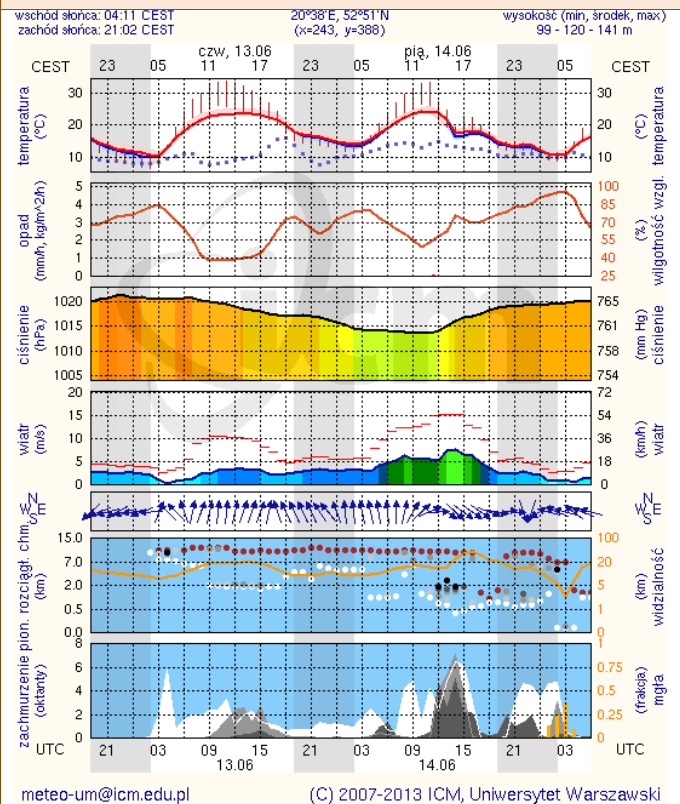
Radom



Płock



Ciechanów

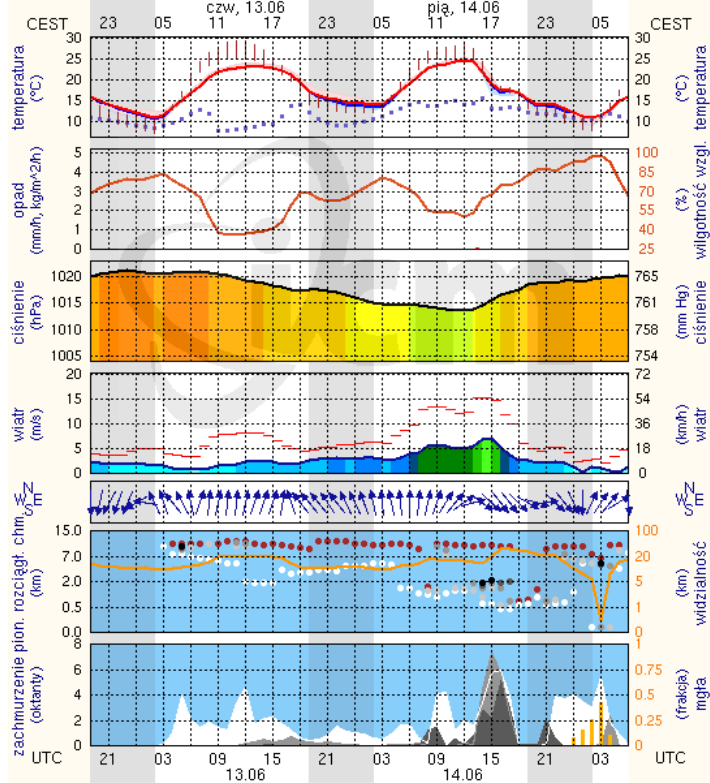


Ostrołęka

wschód słońca: 04:07 CEST
zachód słońca: 21:00 CEST

21°33'E, 53°3'N
(x=258, y=382)

wysokość (min, środek, max)
90 - 95 - 123 m



meteo-um@icm.edu.pl

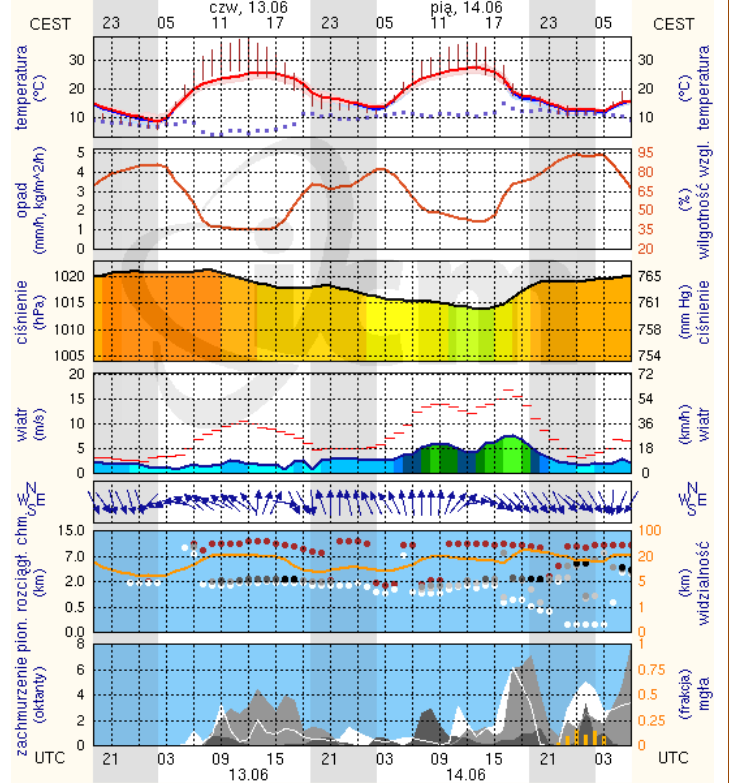
(C) 2007-2013 ICM, Uniwersytet Warszawski

Siedlce

wschód słońca: 04:09 CEST
zachód słońca: 20:51 CEST

22°16'E, 52°10'N
(x=271, y=406)

wysokość (min, środek, max)
149 - 164 - 183 m



meteo-um@icm.edu.pl

(C) 2007-2013 ICM, Uniwersytet Warszawski