



BIULETYN INFORMACYJNY NR 162/2013

za okres od 09.06.2013 r. godz. 8.00 do 10.06.2013 r. do godz. 8.00

poniedziałek, 10.06.2013 r.

Najważniejsze zdarzenia z minionej doby	
	1. Przekroczony stan alarmowy na rzece Liwiec w Zaliwiu-Piegawki na rzece Pilicy w Białobrzegach oraz Nowym Mieście nad Pilicą na rzece Wiśle w Kępie Polskiej oraz ostrzegawczy na Wiśle w Wyszogrodzie i na Bugu we Frankopolu.
	2. Pogotowie przeciwpowodziowe obowiązuje w powiatach: siedleckim, węgrowskim, nowodworskim, białobrzeskim, grójeckim, zwoleńskim, lipskim i płockim (tabela).
	3. Województwo Mazowieckie – gwałtowna burza.
	4. Warszawa – pożar mieszkania, brak osób rannych.
	5. Arynów, pow. miński – wypadek motocyklu, 1 osoba śmiertelna.
	6. Lucynów, pow. wyszkowski – potrącenie grupy osób, 1 śmiertelna, 1 ranna.

ZESTAWIENIE DANYCH STATYSTYCZNYCH

za okres: 09.06.2013 – 10.06.2013 r.

	KOMENDA STOŁECZNA POLICJI		W analizowanym okresie	Od początku roku
	1) Odnotowano wypadków	Ogółem	5	844
	2) Ofiary śmiertelne w wypadkach drogowych/ kolejowych/ lotniczych		1/0/0	46/11/0
	3) Osoby ranne w wypadkach drogowych/kolejowych/lotniczych		4/0/0	1004/1/0
	4) Utonięcia /wychłodzenia		0/0	10/5
	KOMENDA WOJEWÓDZKA POLICJI		W analizowanym okresie	Od początku roku
	1) Odnotowano wypadków	Ogółem	5	661
	2) Ofiary śmiertelne w wypadkach drogowych/ kolejowych/ lotniczych		1/0/0	77/6/0
	3) Osoby ranne w wypadkach drogowych/kolejowych/lotniczych		5/0/0	946/2/0
	4) Utonięcia /wychłodzenia		0/0	7/14
	KOMENDA WOJEWÓDZKA PAŃSTWOWEJ STRAŻY POŻARNEJ		W analizowanym okresie	Od początku roku
	1) Liczba pożarów	Ogółem	30	6250
	2) Ofiary śmiertelne w pożarach/ w wyniku zacczadzenia		0/0	40/9
	3) Osoby ranne w pożarach/zatrute CO		1/0	159/57
	4) Interwencje związane z usuwaniem skutków nawałnic		ok. 500	

UTONIĘCIA	„POŻARY TRAW”		ZATRUCIA METANOLEM
ogółem	w ciągu doby	ogółem	ogółem
woj. mazowieckie	ilość	ilość	woj. mazowieckie
14 osób	0	1609	4 osoby

WYKAZ ZGROMADZEŃ PUBLICZNYCH

Lp.	Data	Organizator	Miejsce	Czas trwania
1.	2013-06-10	Stowarzyszenie Solidarni 2010	ul. Krakowskie Przedmieście 15/17, przed galerią Koldegarda	16.00 - 22.00
2.	2013-06-10	Osoba prywatna	ul. Krakowskie Przedmieście, przed Pałacem Prezydenckim	18.00 - 22.00
3.	2013-06-10	Osoba prywatna	ul. Świętojańska 8, skąd nastąpi przemarsz na ul. Krakowskie Przedmieście przed Pałac Prezydencki	20.00 - 22.00
4.	2013-06-10	Osoba prywatna	ul. Krakowskie Przedmieście przed Pałacem Prezydenckim	17.30 - 18.30

WYKAZ IMPREZ

Lp.	Data	Organizator	Miejsce	Czas trwania
1.			BRAK	

OBOWIĄZUJĄCE ALARMY/POGOTOWIA PRZECIWPOWODZIOWE (stan na 10.06.2013 godz. 07.00)

Nazwa organu ogłaszającego i odwołującego	Obszar obowiązywania	Pogotowie/alarm przeciwpowodziowy	Data i godzina WPROWADZENIA	Data i godzina ODWOŁANIA
Wójt Gminy Mokobody	Gmina Mokobody /pow. siedlecki/	POGOTOWIE	25.05.2013 r. od godz. 10.00	Obowiązuje
Starosta Węgrowski	Gminy: Łochów, Grębków, Liw, Korytnica i miasto Węgrów.	POGOTOWIE	25.05.2013 r. od godz. 12.00	Obowiązuje
Wójt Gminy Czosnów	Gmina Czosnów /powiat nowodworski/	POGOTOWIE	29.05.2013 r. od godz. 16.00	Obowiązuje
Wójt Gminy Leoncin	Gmina Leoncin /powiat nowodworski/	POGOTOWIE	03.06.2013 r. od godz. 10.00	Obowiązuje
Burmistrz Białobrzegów	Gmina Białobrzegi /powiat białobrzegi/	POGOTOWIE	05.06.2013 r. od godz. 09.00	Obowiązuje
Burmistrz Miasta i Gminy Nowe Miasto nad Pilicą	Miasto i Gmina Nowe Miasto nad Pilicą /powiat grójecki/	POGOTOWIE	06.06.2013 r.	Obowiązuje
Burmistrz Warki	Gmina Warka /powiat grójecki/	POGOTOWIE	07.06.2013 r. od godz. 10.00	Obowiązuje
Wójt Gminy Przyłęk	m. Lucimia – rz. Wisła m. Andrzejów – rz. Zwolenka /powiat zwoleński/	POGOTOWIE	07.06.2013 r. od godz. 10.00	Obowiązuje
Wójt Gminy Korczew	Gmina Korczew /powiat siedlecki/	POGOTOWIE	07.06.2013 r. od godz. 09.00	Obowiązuje
Starosta Lipski	Gminy Chotcza i Solec nad Wisłą	POGOTOWIE	07.06.2013 r. od godz. 07.00	Obowiązuje
Starosta Płocki	Miasta i gminy : Wyszogród i Gąbin oraz gmin Mała Wieś, Bodzanów, Słupno, Stubice, Nowy Duninów. /powiat płocki/	POGOTOWIE	08.06.2013 r. od godz. 17.00	Obowiązuje

ZAGROŻENIA ŚRODOWISKA

Wyniki pomiarów zanieczyszczeń powietrza za minioną dobę na automatycznych stacjach WIOŚ Warszawa:

Stacja	PM10		NO2		CO		O3		SO2-S1		SO2-S24	
	µg/m3	% LV	µg/m3	% LV	µg/m3	% LV	µg/m3	% LV	µg/m3	% LV	µg/m3	% LV
Belsk-IGPAN	19.1	37.83	14.5	7.23	257	2.57	81	67.23	5.4	1.54	4.7	3.75
Granica-KPN			10.2	5.09			96.3	79.92	4.1	1.17	1.8	1.43
Warszawa-Krucza			39.1	19.5	573	5.73	82.9	68.8	9.6	2.74	8.2	6.53
Legionowo-Zegrzyńska			31.9	15.91			77.5	64.32	7.2	2.05	5.1	4.06
Piastów-Pułaskiego			47.4	23.64					21.7	6.19	4.5	3.59
Płock-Gimnazjum												
Płock-Reja	23.2	45.95	33.6	16.76	326	3.26			57.2	16.32	11.4	9.08
Radom-Tochtermana	39.9	79.03	42.5	21.2	1321	13.21	83.8	69.55	3.1	0.88	1.3	1.04
Siedlce-Konarskiego	25.6	50.7	35.6	17.76	677	6.77	95.4	79.18	7.8	2.23	1.7	1.35
Warszawa-Bernardyńska			76.3	38.06					6	1.71	1.3	1.04
Warszawa-Komunikacyjna	48.5	96.06	93.7	46.74	1301	13.01						
Warszawa-Marszałkowska	15.4	30.5	81.9	40.85	640	6.4						
Warszawa-Porajów			28.8	14.36					10.7	3.05	6	4.78
Warszawa-Podleśna							85.2	70.71				
Warszawa-Puszczy Solskiej			5.9	2.94					36.9	10.53	31.7	25.26
Warszawa-Targówek	33	65.36	56.7	28.28	857	8.57	79.1	65.65	2.9	0.83	2.2	1.75
Warszawa-Ursynów	35.4	70.11	70.8	35.31			94.9	78.76	5.7	1.63	4.5	3.59
Żyrardów-Roosevelta	25.9	51.3	22.8	11.37					8.2	2.34	6.3	5.02

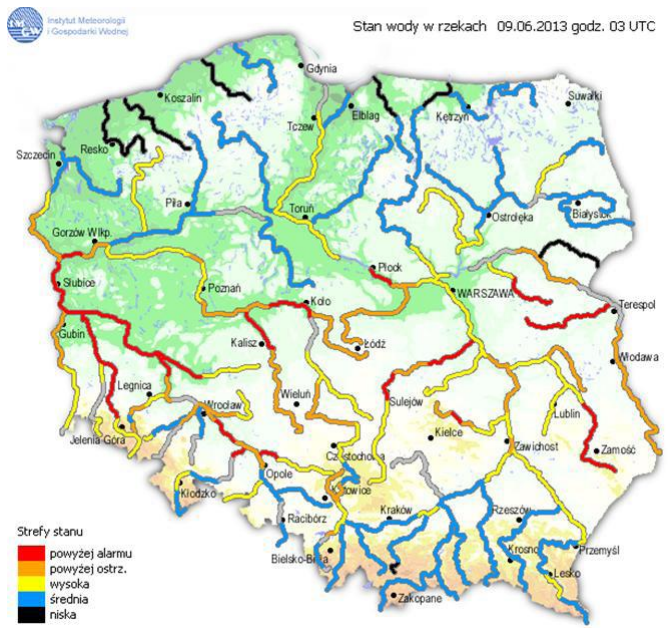
Bardzo nisko	Powyższa tabela przedstawia następujące parametry dla doby wskazanej w górnym oknie (domyślnie jest to doba poprzedzająca aktualną):
Nisko	O ₃ - maksymalna średnia 8-godzinna
Średnio	CO - maksymalna średnia 8-godzinna
Wysoko	NO ₂ - maksymalna średnia 1-godzinna
Bardzo wysoko	SO ₂ -S1 - maksymalna średnia 1-godzinna
Próg alarmowy	SO ₂ -S24 - średnia 24-godzinna
brak pomiaru	PM10 - średnia 24-godzinna

Przy prezentacji zastosowano skalę zawartą na stronie [Skala Jakości Powietrza](#).

W kolumnach "%LV" przedstawiono odniesienie zanotowanych wysokości stężeń do wartości odpowiednich obowiązujących w Polsce poziomów dopuszczalnych, które dostępne są na stronie [Poziomy dopuszczalne](#). Na stronie tej podane zostały również dopuszczalne ilości przekroczeń odpowiednich progów w czasie roku.

INFORMACJE HYDROLOGICZNO - METEOROLOGICZNE

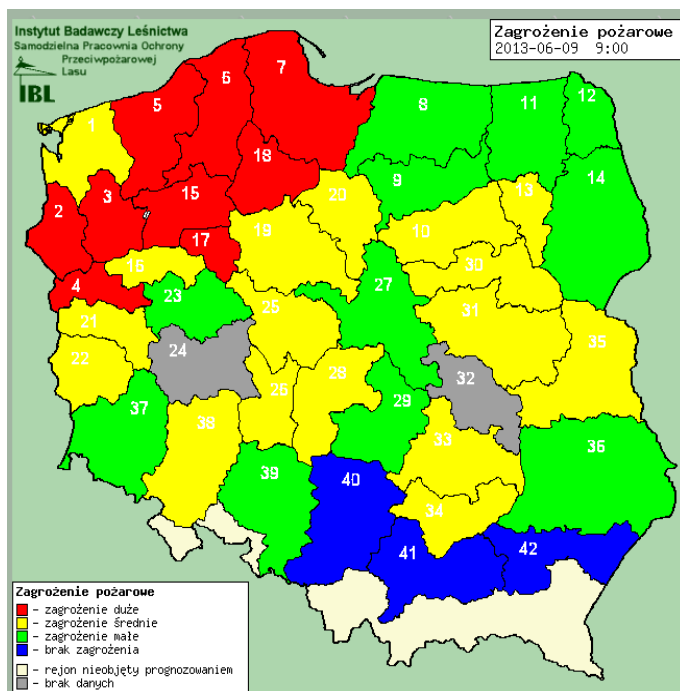
Stan wody na głównych rzekach Polski



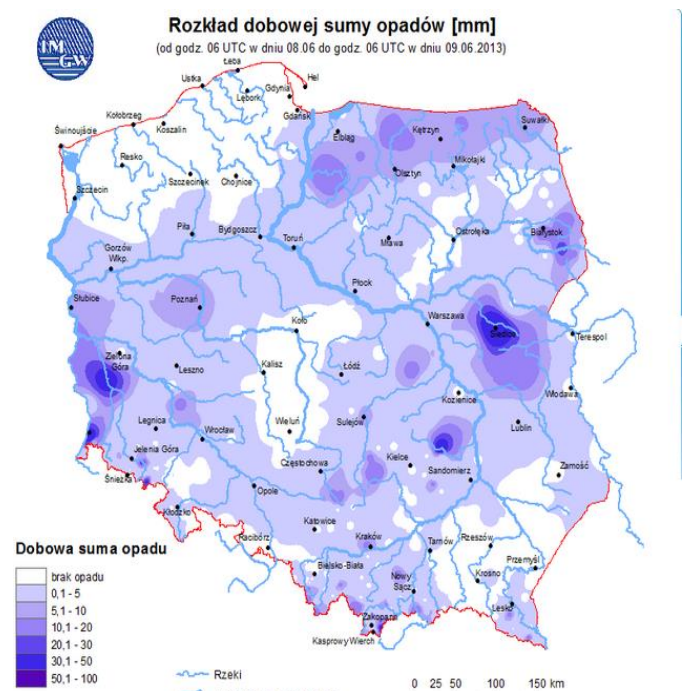
Prognoza pogody dla Polski na dzień 10.06.2013 r.



Zagrożenie pożarowe



Dobowa suma opadów



OSTRZEŻENIA METEOROLOGICZNE

OSTRZEŻENIA HYDROLOGICZNE

Zjawisko/stoień zagrożenia	Burze z gradem/ I stopień
Obszar	województwo mazowieckie
Ważność	od godz. 23:00 dnia 09.06.2013 do godz. 05:00 dnia 10.06.2013
Przebieg	Przewiduje się wystąpienie burz, lokalnie z opadami gradu, podczas których opady deszczu wyniosą od 20 do 30 mm, a wiatr osiągnie w porywach do 80 km/h.
Prawdopodobieństwo wystąpienia zjawiska	80%

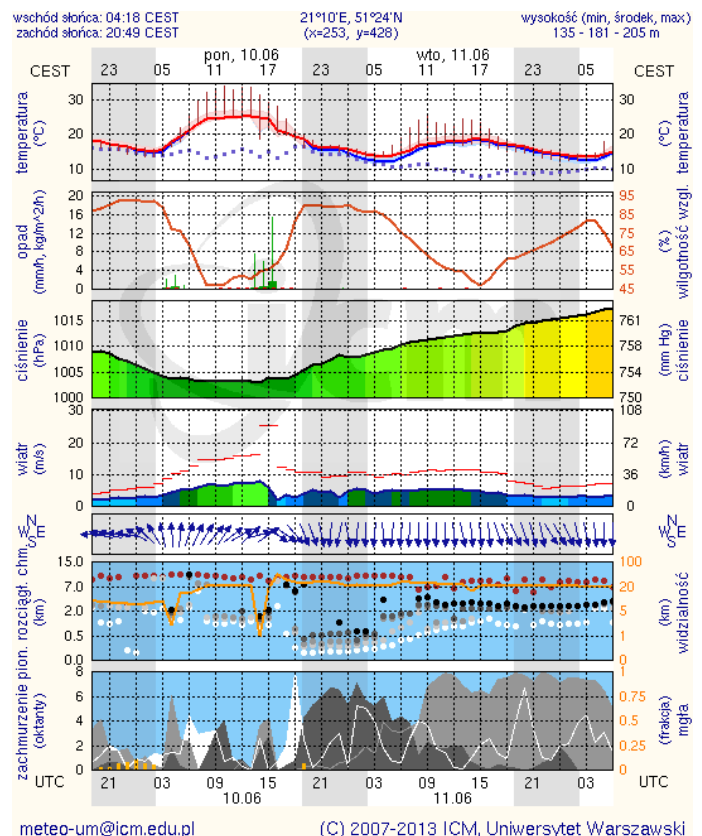
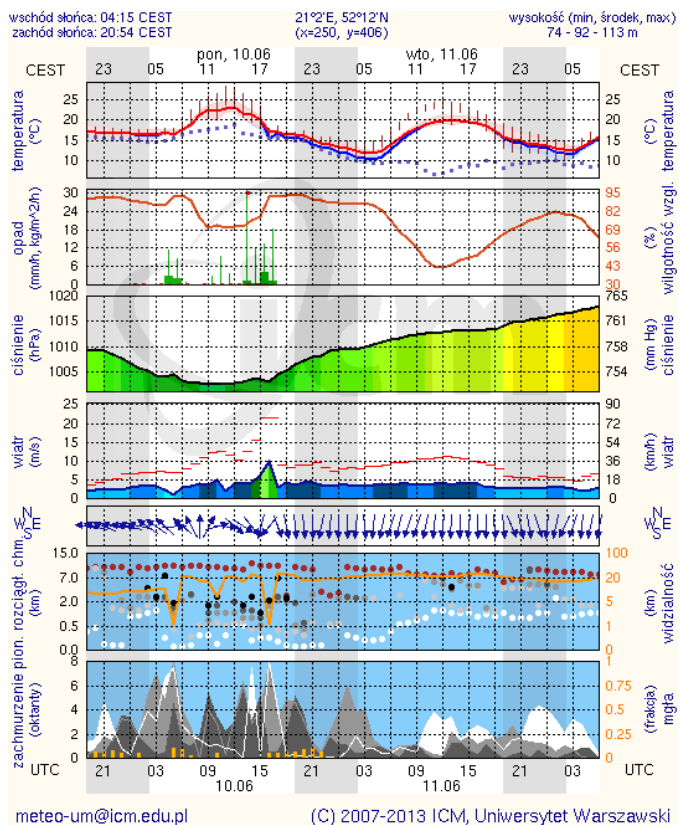
NIE ODNOTOWANO

METEOROGRAMY

dla głównych miast województwa mazowieckiego:

Warszawa

Radom

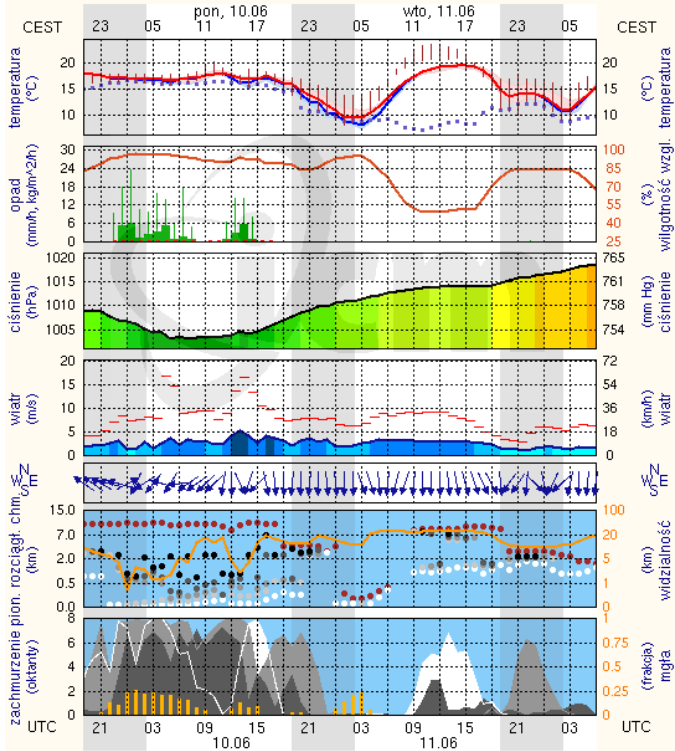


Płock

wschód słońca: 04:18 CEST
zachód słońca: 21:02 CEST

19°41'E, 52°32'N
(x=227, y=397)

wysokość (min, środek, max)
53 - 66 - 121 m



meteo-um@icm.edu.pl

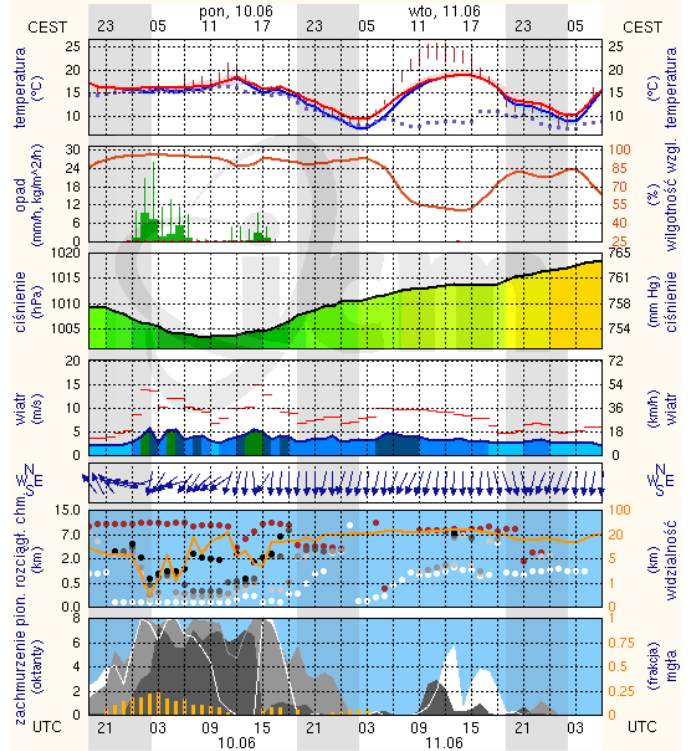
(C) 2007-2013 ICM, Uniwersytet Warszawski

Ciechanów

wschód słońca: 04:12 CEST
zachód słońca: 21:00 CEST

20°38'E, 52°51'N
(x=243, y=388)

wysokość (min, środek, max)
99 - 120 - 141 m



meteo-um@icm.edu.pl

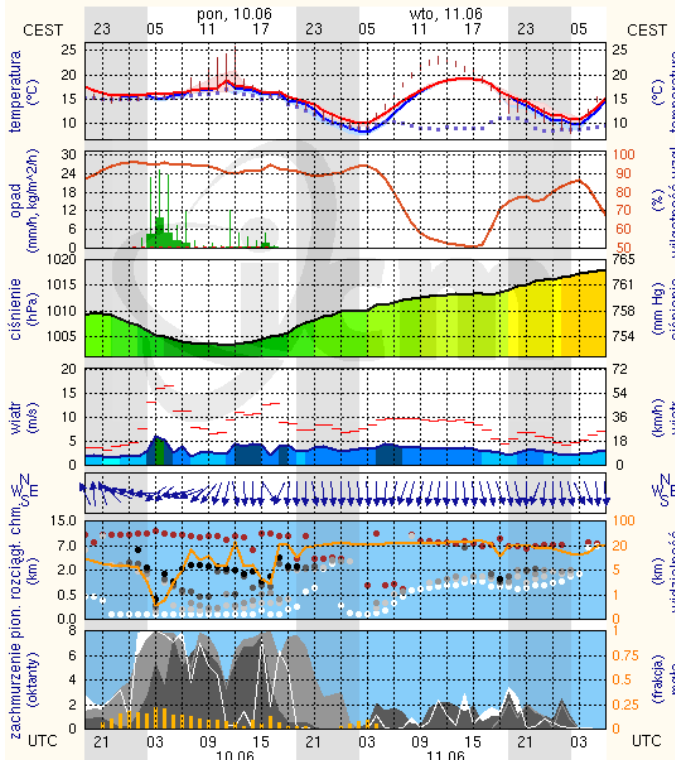
(C) 2007-2013 ICM, Uniwersytet Warszawski

Ostrołęka

wschód słońca: 04:07 CEST
zachód słońca: 20:57 CEST

21°33'E, 53°3'N
(x=258, y=382)

wysokość (min, środek, max)
90 - 95 - 123 m



meteo-um@icm.edu.pl

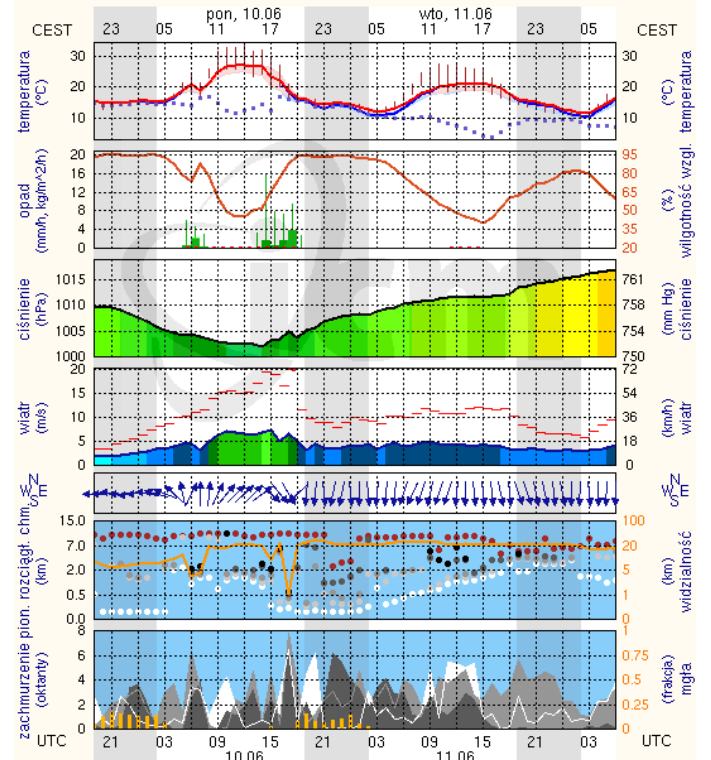
(C) 2007-2013 ICM, Uniwersytet Warszawski

Siedlce

wschód słońca: 04:10 CEST
zachód słońca: 20:49 CEST

22°16'E, 52°10'N
(x=271, y=406)

wysokość (min, środek, max)
149 - 164 - 183 m



meteo-um@icm.edu.pl

(C) 2007-2013 ICM, Uniwersytet Warszawski