


BIULETYN INFORMACYJNY NR 161/2013
za okres od 08.06.2013 r. godz. 8.00 do 09.06.2013 r. do godz. 8.00

niedziela, 09.06.2013 r.

Najważniejsze zdarzenia z minionej doby	
	1. Przekroczony stan alarmowy na rzece Liwiec w Zaliwiu-Pięgawki na rzece Pilicy w Białobrzegach oraz Nowym Mieście nad Pilicą na rzece Wiśle w Kępie Polskiej oraz ostrzegawczy na Wiśle w Dęblinie, w Wyszogrodzie i na Bugu we Frankopolu.
	2. Pogotowie przeciwpowodziowe w powiatach siedleckim, węgrowskim, nowodworskim, białobrzeskim, grójeckim, zwoleńskim, lipskim i płockim (tabela).
	3. Wprowadzenie pogotowia przeciwpowodziowego dla miast i gmin Wyszogród i Gąbin oraz gmin Mała Wieś, Bodzanów, Słupno, Słubice, Nowy Duninów
	4. Warszawa - prawdopodobnie kolejne dwie osoby utonęły w rzece Wiśle.

ZESTAWIENIE DANYCH STATYSTYCZNYCH
za okres: 08.06.2013 – 09.06.2013 r.

	KOMENDA STOŁECZNA POLICJI		W analizowanym okresie	Od początku roku
	1) Odnotowano wypadków	Ogółem	10	839
	2) Ofiary śmiertelne w wypadkach drogowych/ kolejowych/ lotniczych		0/0/0	45/11/0
	3) Osoby ranne w wypadkach drogowych/kolejowych/lotniczych		10/0/0	1000/1/0
	4) Utonięcia /wychłodzenia		2/0	10/5
	KOMENDA WOJEWÓDZKA POLICJI		W analizowanym okresie	Od początku roku
	1) Odnotowano wypadków	Ogółem	11	656
	2) Ofiary śmiertelne w wypadkach drogowych/ kolejowych/ lotniczych		0/0/0	76/6/0
	3) Osoby ranne w wypadkach drogowych/kolejowych/lotniczych		13/0/0	941/2/0
	4) Utonięcia /wychłodzenia		0/0	7/14
	KOMENDA WOJEWÓDZKA PAŃSTWOWEJ STRAŻY POŻARNEJ		W analizowanym okresie	Od początku roku
	1) Liczba pożarów	Ogółem	26	6250
	2) Ofiary śmiertelne w pożarach/ w wyniku zacczadzenia		0/0	40/9
	3) Osoby ranne w pożarach/zatrute CO		0/0	159/57
	4) Interwencje związane z usuwaniem skutków nawałnic		60	

UTONIĘCIA	„POŻARY TRAW”		ZATRUCIA METANOLEM
ogółem	w ciągu doby	ogółem	ogółem
woj. mazowieckie	ilość	ilość	woj. mazowieckie
14 osób	0	1609	4 osoby

WYKAZ ZGROMADZEŃ PUBLICZNYCH

Lp.	Data	Organizator	Miejsce	Czas trwania
1.	2013-06-09	Osoba prywatna	Plac Zamkowy + przejazd rowerzystów pod Urząd Dzielnicy Ursynów.	12.00 - 14.20

WYKAZ IMPREZ

Lp.	Data	Organizator	Miejsce	Czas trwania
1.	2013-06-09	Polski Komitet Olimpijski	Kępa Potocka	12.00-18.30
2.	2013-06-09	Ośrodek Kultury Wola	ul. Elekcyjna 17; Amfiteatr w Parku im. gen. Sowińskiego	16.00-19.00

OBOWIĄZUJĄCE ALARMY/POGOTOWIA PRZECIWPOWODZIOWE (stan na 09.06.2013 godz. 07.00)

Nazwa organu ogłaszającego i odwołującego	Obszar obowiązywania	Pogotowie/alarm przeciwpowodziowy	Data i godzina WPROWADZENIA	Data i godzina ODWOŁANIA
Wójt Gminy Mokobody	Gmina Mokobody /pow. siedlecki/	POGOTOWIE	25.05.2013 r. od godz. 10.00	Obowiązuje
Starosta Węgrowski	Gminy: Łochów, Grębków, Liw, Korytnica i miasto Węgrów.	POGOTOWIE	25.05.2013 r. od godz. 12.00	Obowiązuje
Wójt Gminy Czosnów	Gmina Czosnów /powiat nowodworski/	POGOTOWIE	29.05.2013 r. od godz. 16.00	Obowiązuje
Wójt Gminy Leoncin	Gmina Leoncin /powiat nowodworski/	POGOTOWIE	03.06.2013 r. od godz. 10.00	Obowiązuje
Burmistrz Białobrzegów	Gmina Białobrzegi /powiat białobrzegi/	POGOTOWIE	05.06.2013 r. od godz. 09.00	Obowiązuje
Burmistrz Miasta i Gminy Nowe Miasto nad Pilicą	Miasto i Gmina Nowe Miasto nad Pilicą /powiat grójecki/	POGOTOWIE	06.06.2013 r.	Obowiązuje
Burmistrz Warki	Gmina Warka /powiat grójecki/	POGOTOWIE	07.06.2013 r. od godz. 10.00	Obowiązuje
Wójt Gminy Przyłęk	m. Lucimia – rz. Wisła m. Andrzejów – rz. Zwolenka /powiat zwoleński/	POGOTOWIE	07.06.2013 r. od godz. 10.00	Obowiązuje
Wójt Gminy Korczew	Gmina Korczew /powiat siedlecki/	POGOTOWIE	07.06.2013 r. od godz. 09.00	Obowiązuje
Starosta Lipski	Gminy Chotcza i Solec nad Wisłą	POGOTOWIE	07.06.2013 r. od godz. 07.00	Obowiązuje
Starosta Płocki	Miasta i gminy : Wyszogród i Gąbin oraz gmin Mała Wieś, Bodzanów, Słupno, Słubice, Nowy Duninów. /powiat płocki/	POGOTOWIE	08.06.2013 r. od godz. 17.00	Obowiązuje

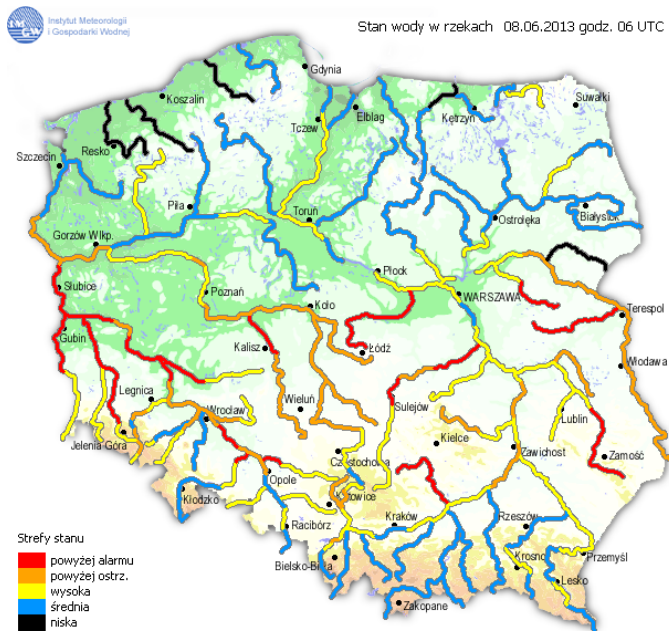
ZAGROŻENIA ŚRODOWISKA

Wyniki pomiarów zanieczyszczeń powietrza za minioną dobę na automatycznych stacjach WIOŚ Warszawa:

DATA												
		08-06-2013		< >		Kalendarz		Prezentuj dane				
Stacja	PM10		NO2		CO		O3		SO2-S1		SO2-S24	
	µg/m3	% LV	µg/m3	% LV	µg/m3	% LV	µg/m3	% LV	µg/m3	% LV	µg/m3	% LV
Belsk-IGPAN	21.3	42.19	12.7	6.33	219	2.19	91	75.52	7.3	2.08	4.9	3.9
Granica-KPN			6	2.99			87.3	72.45	3.1	0.88	1.6	1.28
Warszawa-Krucza			39.8	19.85	431	4.31	86.4	71.71	15.7	4.48	7.5	5.98
Legionowo-Zegrzyńska			35.7	17.81			79.5	65.98	7.4	2.11	4.7	3.75
Piastów-Pułaskiego			59.5	29.68					7.6	2.17	3.6	2.87
Płock-Gimnazjum												
Płock-Reja	24.9	49.32	83.6	41.7	294	2.94			17.4	4.96	5.7	4.54
Radom-Tochtermana	32	63.38	67.9	33.87	819	8.19	81	67.23	2.9	0.83	1	0.8
Siedlce-Konarskiego	22.9	45.36	52.5	26.19	404	4.04	87.9	72.95	1.6	0.46	1	0.8
Warszawa-Bernardyńska			99.7	49.73					16.5	4.71	6.1	4.86
Warszawa-Komunikacyjna	49.2	97.45	103.7	51.72	891	8.91						
Warszawa-Marszałkowska	14.3	28.32	94.9	47.33	535	5.35						
Warszawa-Porajów			33.5	16.71					13.3	3.79	5.7	4.54
Warszawa-Podleśna							87.8	72.87				
Warszawa-Puszczy Solskiej			5.5	2.74					37.2	10.61	29.4	23.43
Warszawa-Targówek	31	61.4	71.1	35.46	482	4.82	85.4	70.88	4	1.14	2.1	1.67
Warszawa-Ursynów	38.4	76.05	64.5	32.17			101.8	84.49	18.9	5.39	5.7	4.54
Żyrardów-Roosevelta	27.8	55.06	32.7	16.31					6.7	1.91	5	3.98

INFORMACJE HYDROLOGICZNO - METEOROLOGICZNE

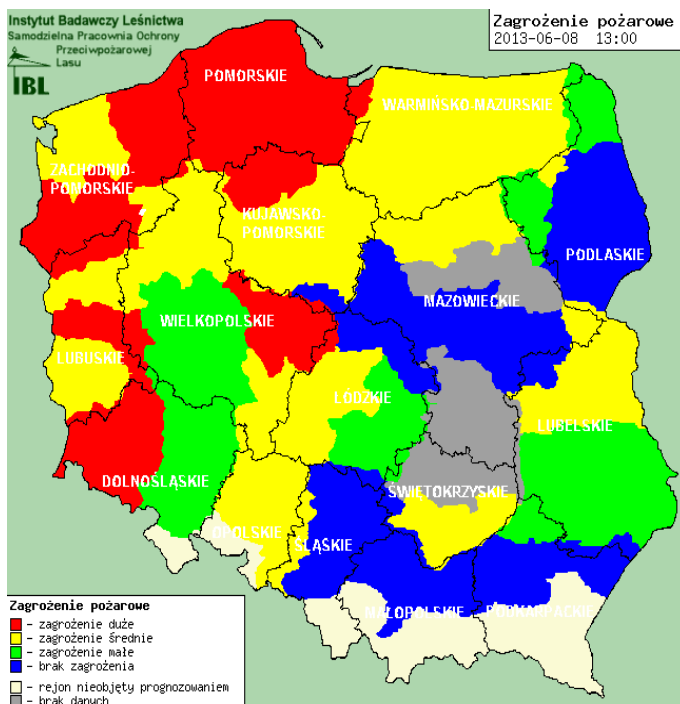
Stan wody na głównych rzekach Polski



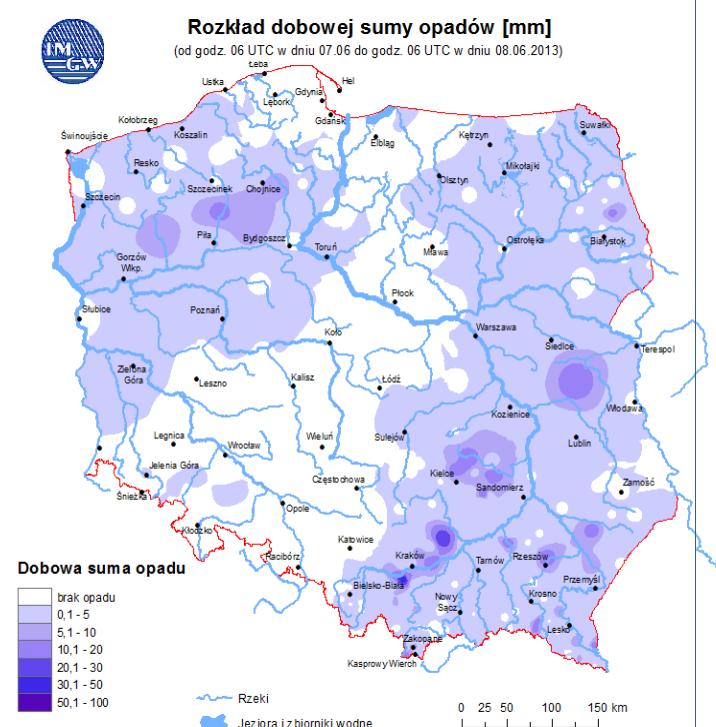
Prognoza pogody dla Polski na dzień 09.06.2013 r.



Zagrożenie pożarowe



Dobowa suma opadów



OSTRZEŻENIA METEOROLOGICZNE

OSTRZEŻENIA HYDROLOGICZNE

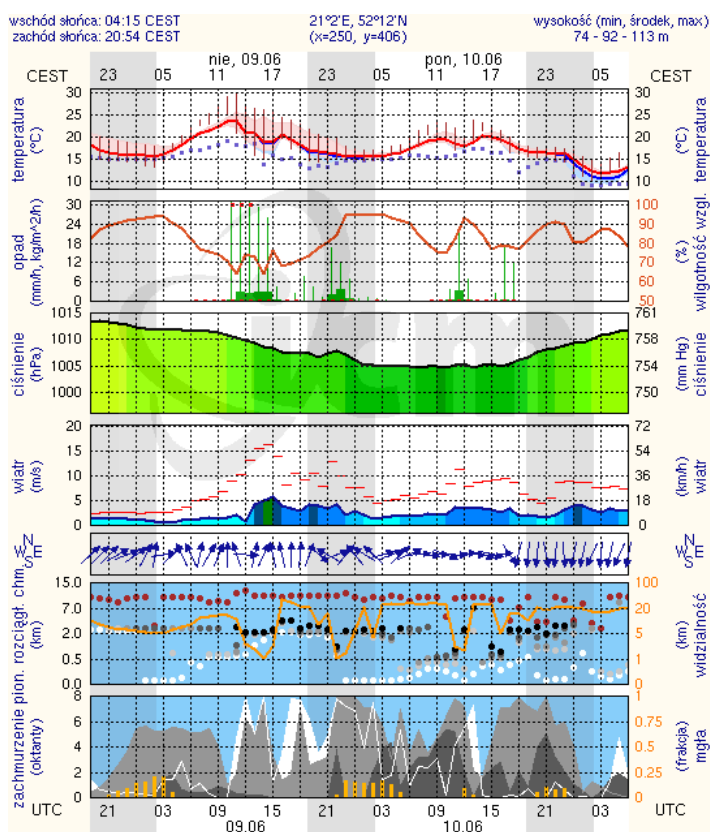
Zjawisko/stopień zagrożenia	Burze z gradem/ I stopień
Obszar	województwo mazowieckie
Ważność	od godz. 12:00 dnia 08.06.2013 do godz. 23:00 dnia 08.06.2013
Przebieg	Nad obszarem województwa zaczęły się pierwsze burze. Przewiduje się dalsze ich występowanie i ich stopniowy wzrost natężenia. Opady deszczu wyniosą od 15 do 20 mm, lokalnie do 30 mm, miejscami możliwe opady gradu, a wiatr osiągnie w porywach do 70 km/h. Burze mogą występować na całym obszarze, ale stosunkowo większa ich liczba spodziewana jest w subregionach południowym, wschodnim i centralnym.
Prawdopodobieństwo wystąpienia zjawiska	70%

NIE ODNOTOWANO

METEOROGRAMY

dla głównych miast województwa mazowieckiego:

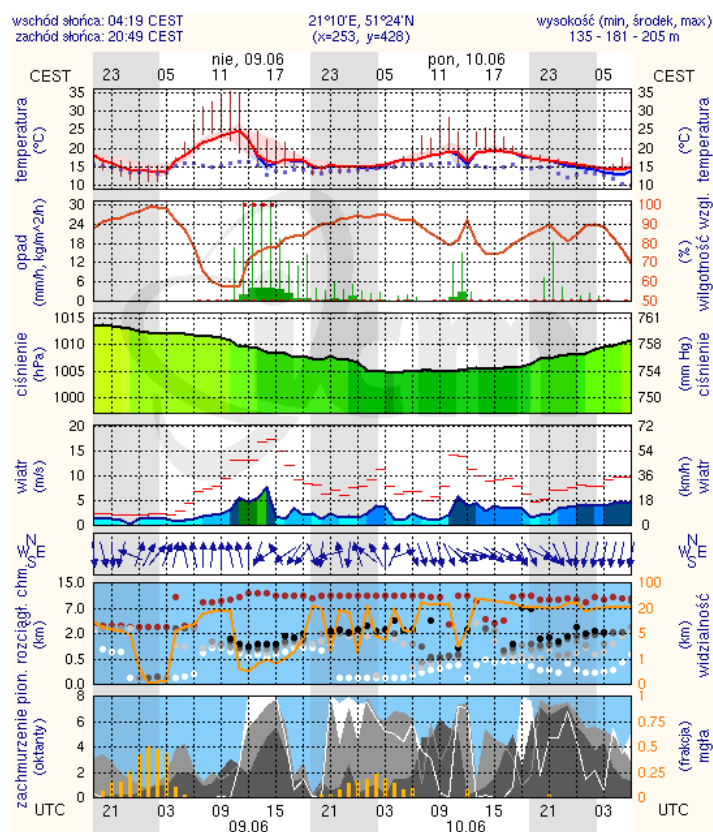
Warszawa



meteo-um@icm.edu.pl

(C) 2007-2013 ICM, Uniwersytet Warszawski

Radom



meteo-um@icm.edu.pl

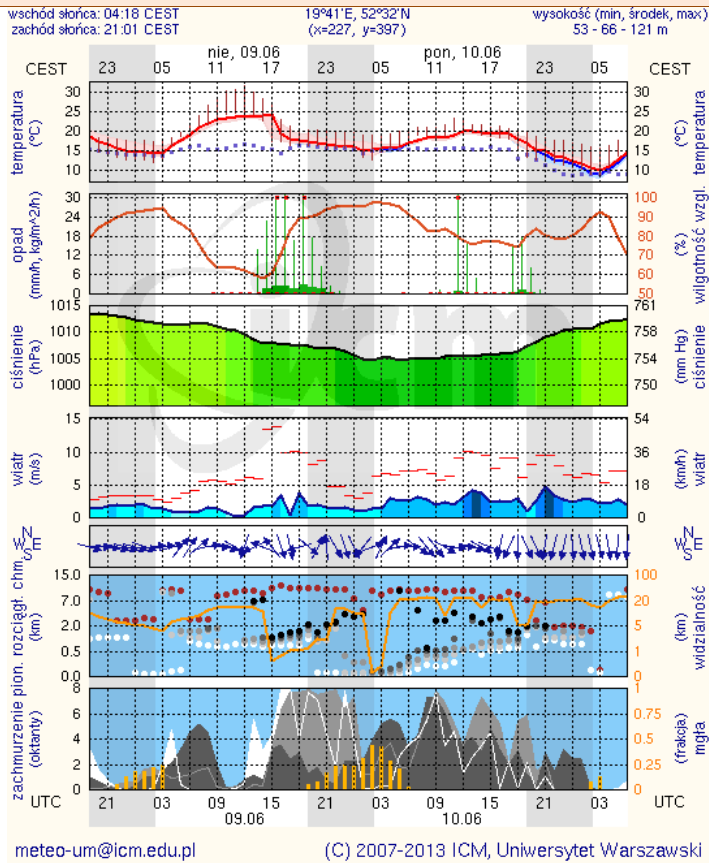
(C) 2007-2013 ICM, Uniwersytet Warszawski

WOJEWÓDZKIE CENTRUM ZARZĄDZANIA KRYZYSOWEGO

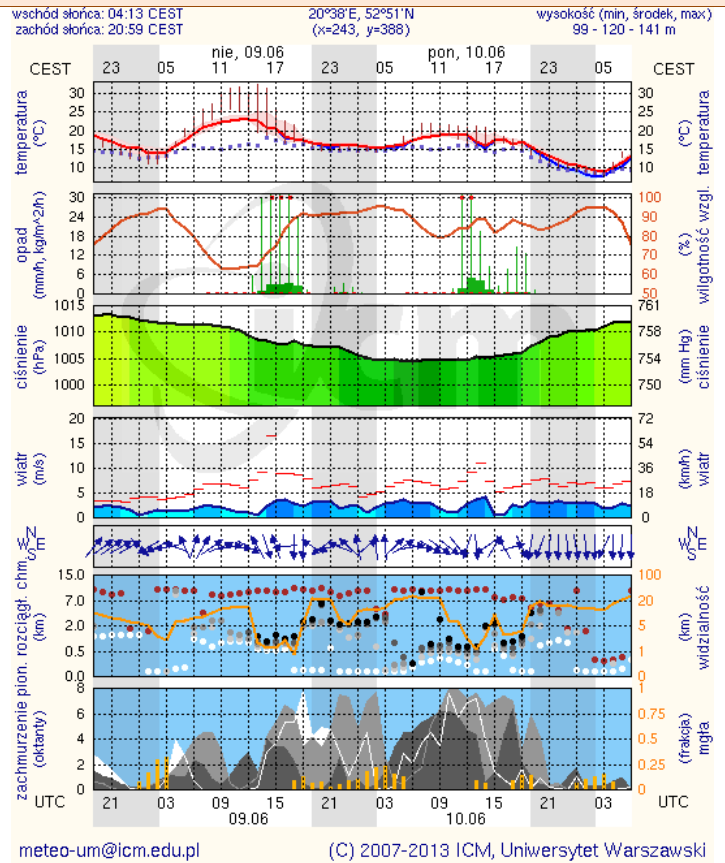
Plac Bankowy 3/5, 00-950 Warszawa, tel.: (22) 595-13-00; 595-13-01; 987; fax.: (22) 620-19-40; 695-63-53;

www.mazowieckie.pl

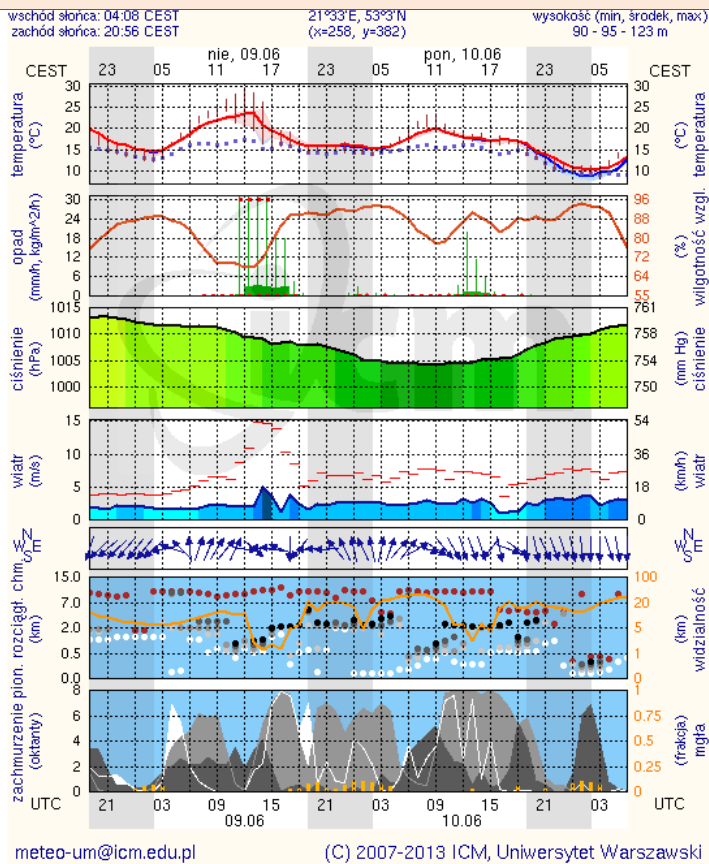
Płock



Ciechanów



Ostrołęka



Siedlce

