





BIULETYN INFORMACYJNY NR 159/2013
za okres od 06.06.2013 r. godz. 8.00 do 07.06.2013 r. do godz. 8.00

piątek, 07.06.2013 r.

Najważniejsze zdarzenia z minionej doby	
	1. Przekroczony stan alarmowy na rzece Liwiec w Zaliwiu-Piegawki na rzece Pilicy w Białobrzegach oraz Nowym Mieście nad Pilicą i ostrzegawczy na Bugu we Frankopolu.
	2. Pogotowie przeciwpowodziowe na terenie gmin : Mokobody, Łochów, Grębków, Liw, Korytnica, Czosnów, Leoncin, Białobrzegi, Nowe Miasto nad Pilicą, miasto Węgrów.
	3. Nowe Miasto nad Pilicą - wprowadzenie pogotowia przeciwpowodziowego na terenie gminy.
	4. Warszawa – pożar w budynku jednorodzinnym.
	5. Warszawa, Ciechanów – zdarzenia drogowe ze skutkiem śmiertelnym.

ZESTAWIENIE DANYCH STATYSTYCZNYCH
za okres: 06.06.2013 – 07.06.2013 r.

	KOMENDA STOŁECZNA POLICJI		W analizowanym okresie	Od początku roku
	1) Odnotowano wypadków	Ogółem	3	819
	2) Ofiary śmiertelne w wypadkach drogowych/ kolejowych/ lotniczych		1/0/0	44/11/0
	3) Osoby ranne w wypadkach drogowych/kolejowych/lotniczych		3/0/0	981/1/0
	4) Utonięcia /wychłodzenia		0/0	8/5
	KOMENDA WOJEWÓDZKA POLICJI		W analizowanym okresie	Od początku roku
	1) Odnotowano wypadków	Ogółem	6	639
	2) Ofiary śmiertelne w wypadkach drogowych/ kolejowych/ lotniczych		1/0/0	76/6/0
	3) Osoby ranne w wypadkach drogowych/kolejowych/lotniczych		3/0/0	919/2/0
	4) Utonięcia /wychłodzenia		0/0	7/14
	KOMENDA WOJEWÓDZKA PAŃSTWOWEJ STRAŻY POŻARNEJ		W analizowanym okresie	Od początku roku
	1) Liczba pożarów	Ogółem	28	6224
	2) Ofiary śmiertelne w pożarach/ w wyniku zaccadzenia		0/0	40/9
	3) Osoby ranne w pożarach/zatrute CO		1/0	159/57
	4) Interwencje związane z usuwaniem skutków nawałnic		130	

UTONIĘCIA	„POŻARY TRAW”		ZATRUCIA METANOLEM
ogółem	w ciągu doby	ogółem	ogółem
woj. mazowieckie	ilość	ilość	woj. mazowieckie
14 osób	12	1607	4 osoby

WYKAZ ZGROMADZEŃ PUBLICZNYCH

Lp.	Data	Organizator	Miejsce	Czas trwania
			BRAK	

WYKAZ IMPREZ

Lp.	Data	Organizator	Miejsce	Czas trwania
1.	2013-06-07	Polska Siatkówka	ul. Łazienkowska 6a; Hala Torwar I	16.00-21.00

**OBOWIĄZUJĄCE
ALARMY/POGOTOWIA PRZECIWPOWODZIOWE
(stan na 07.06.2013 godz. 07.00)**

Nazwa organu ogłaszającego i odwołującego	Obszar obowiązywania	Pogotowie/alarm przeciwpowodziowy	Data i godzina WPROWADZENIA	Data i godzina ODWOŁANIA
Wójt Gminy Mokobody	Gmina Mokobody /pow. siedlecki/	POGOTOWIE	25.05.2013 r. od godz. 10.00	Obowiązuje
Starosta Węgrowski	Gminy: Łochów, Grębków, Liw, Korytnica i miasto Węgrów.	POGOTOWIE	25.05.2013 r. od godz. 12.00	Obowiązuje
Wójt Gminy Czosnów	Gmina Czosnów /powiat nowodworski/	POGOTOWIE	29.05.2013 r. od godz. 16.00	Obowiązuje
Wójt Gminy Leoncin	Gmina Leoncin /powiat nowodworski/	POGOTOWIE	03.06.2013 r. od godz. 10.00	Obowiązuje
Burmistrz Białobrzegów	Gmina Białobrzegi /powiat białobrzegi/	POGOTOWIE	05.06.2013 r. od godz. 09.00	Obowiązuje
Burmistrz Miasta i Gminy Nowe Miasto nad Pilicą	Miasto i Gmina Nowe Miasto nad Pilicą /powiat grójecki/	POGOTOWIE	06.06.2013 r.	Obowiązuje



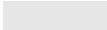
- W dniu 06.06.2013 r. Burmistrz Miasta i Gminy Nowe Miasto nad Pilicą wprowadził z dniem 06.06.2013 r. stan pogotowia przeciwpowodziowego na terenie gminy.

ZAGROŻENIA ŚRODOWISKA

Wyniki pomiarów zanieczyszczeń powietrza za minioną dobę na automatycznych stacjach WIOŚ Warszawa:

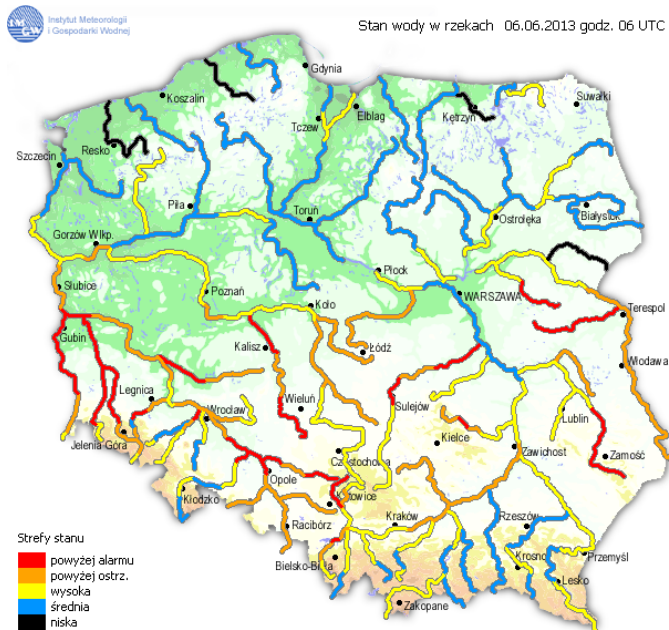
DATA		06-06-2013		< > Kalendarz		Prezentuj dane							
Stacja	PM10		NO2		CO		O3		SO2-S1		SO2-S24		
	µg/m3	% LV	µg/m3	% LV	µg/m3	% LV	µg/m3	% LV	µg/m3	% LV	µg/m3	% LV	
Belsk-IGPAN			11.7	5.84	231	2.31	53.6	44.49	9.7	2.77	5.4	4.3	
Granica-KPN			7	3.49			47	39.01	3.6	1.03	1.3	1.04	
Warszawa-Krucza			30	14.96	518	5.18	45.5	37.76	22	6.28	7.1	5.66	
Legionowo-Zegrzyńska			37.6	18.75			53.1	44.07	5.5	1.57	3.5	2.79	
Piastów-Pułaskiego			58.1	28.98					2.5	0.71	0.9	0.72	
Płock-Gimnazjum													
Płock-Reja	20.3	40.21	26.6	13.27	210	2.1			42.9	12.24	18.1	14.42	
Radom-Tochtermana	30.6	60.61	21.8	10.87	434	4.34	60	49.8	2.3	0.66	1.2	0.96	
Siedlce-Konarskiego	23.2	45.95	40.8	20.35	366	3.66	64.9	53.86	1.3	0.37	1	0.8	
Warszawa-Bernardyńska			96.2	47.98					10.7	3.05	5.6	4.46	
Warszawa-Komunikacyjna	42.6	84.37	116.3	58.01	1041	10.41							
Warszawa-Marszałkowska	11.7	23.17	100.3	50.03	657	6.57							
Warszawa-Porajów			20.8	10.37					3.7	1.06	3.2	2.55	
Warszawa-Podleśna													
Warszawa-Puszczy Solskiej									54	15.41	34.7	27.65	
Warszawa-Targówek	21.7	42.98	68.8	34.32	371	3.71	47.9	39.75	46.5	13.27	4.1	3.27	
Warszawa-Ursynów	30.2	59.81	64.7	32.27			51.4	42.66	10	2.85	4.5	3.59	
Żyrardów-Roosevelta	25.3	50.11	19.9	9.93									

Legenda do Skali Jakości Powietrza:

	Można przebywać na powietrzu w dowolnie długim okresie czasu,
	Należy ograniczyć czas przebywania na powietrzu, zwłaszcza przez kobiety w ciąży, dzieci i osoby starsze oraz przez osoby z astmą, chorobami alergicznymi skóry, oczu i chorobami krążenia.
	Nie należy przebywać na otwartym powietrzu zbyt długo. Zaleca się unikanie lub ograniczenie do minimum czasu przebywania na powietrzu, zwłaszcza przez kobiety w ciąży, dzieci i osoby starsze oraz przez osoby z astmą, chorobami alergicznymi skóry, oczu i chorobami krążenia. Należy unikać dużych wysiłków fizycznych na otwartym powietrzu i zaniechać palenia papierosów. W przypadku pogorszenia stanu zdrowia należy skontaktować się z lekarzem.

INFORMACJE HYDROLOGICZNO - METEOROLOGICZNE

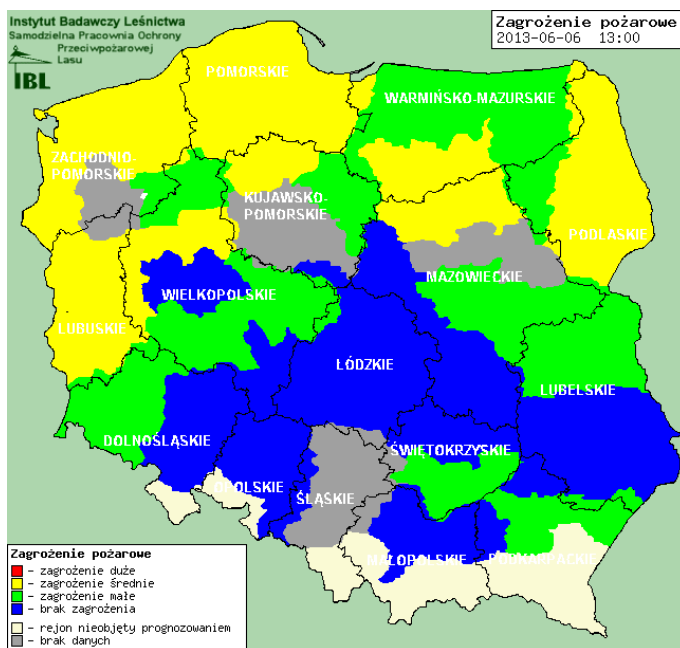
Stan wody na głównych rzekach Polski



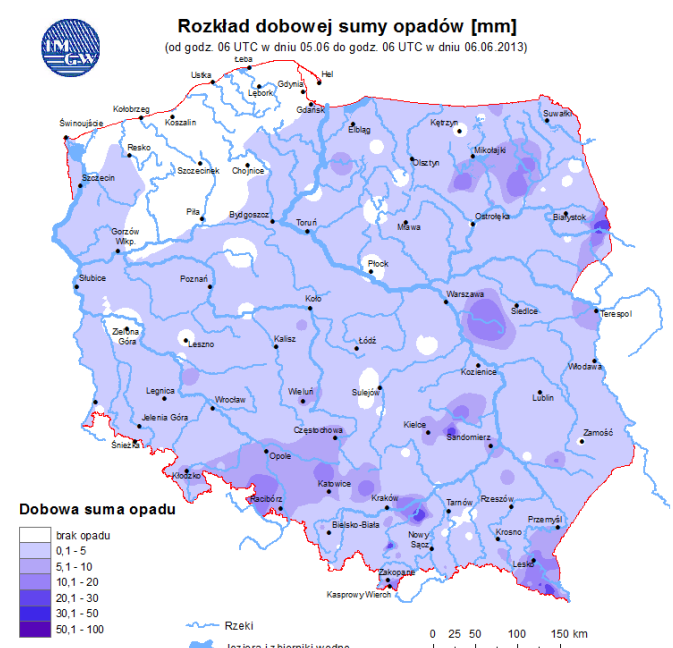
Prognoza pogody dla Polski na dzień 07.06.2013 r.



Zagrożenie pożarowe



Dobowa suma opadów

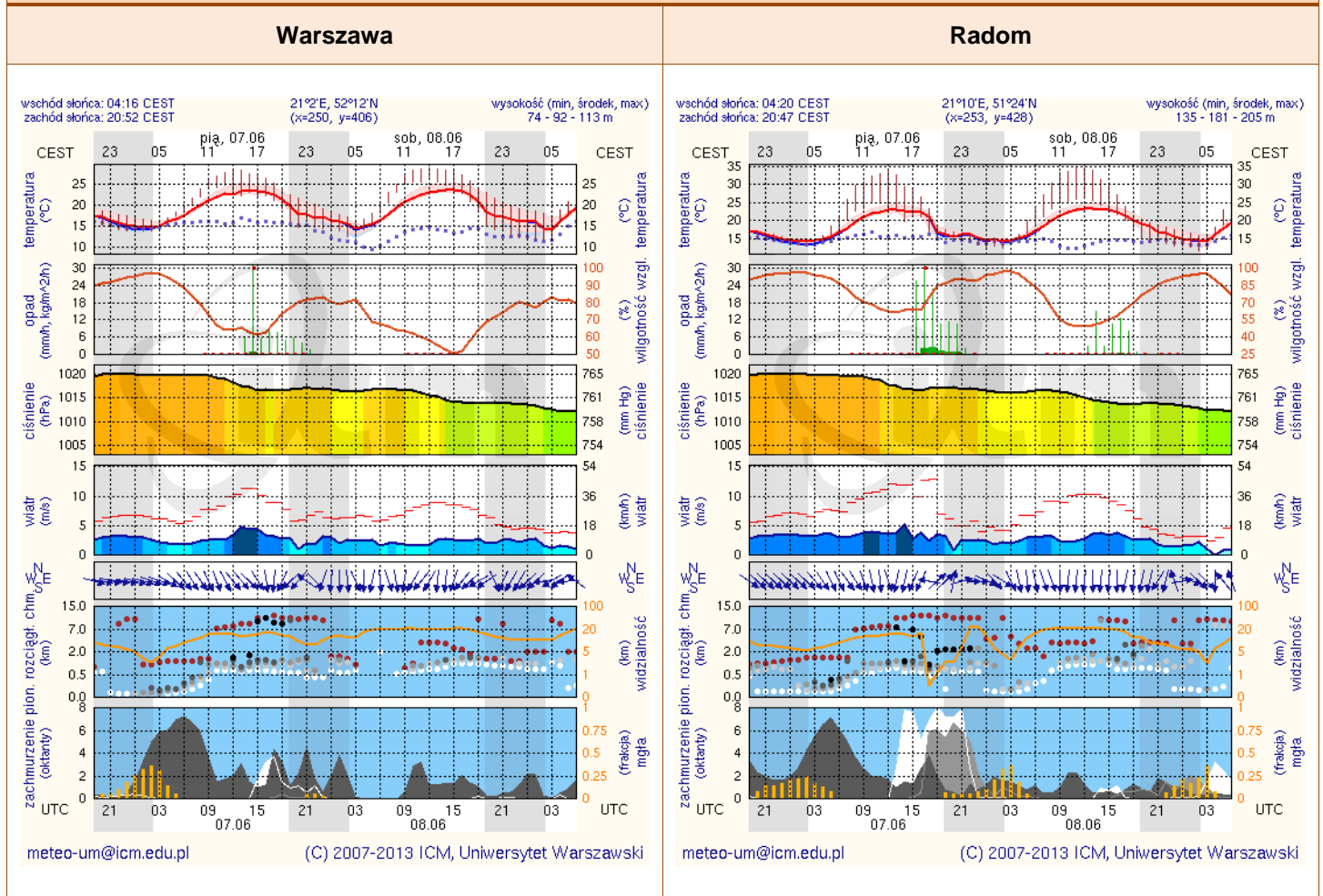


OSTRZEŻENIE METEOROLOGICZNE NR 67

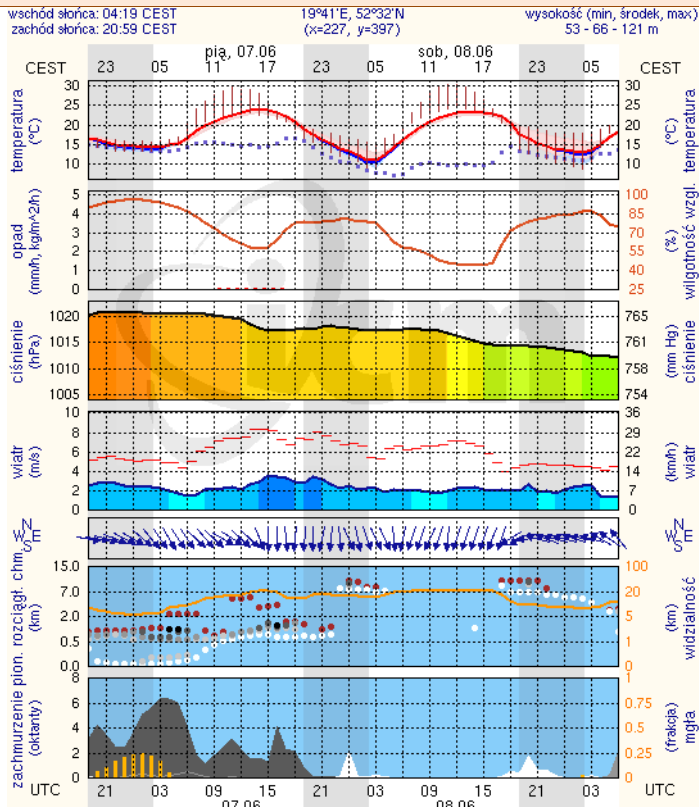
Zjawisko/stożenie zagrożenia	Burze z gradem/ I stopień
Obszar	województwo mazowieckie
Ważność	od godz. 13:00 dnia 06.06.2013 do godz. 23:00 dnia 06.06.2013
Przebieg	Przewiduje się wystąpienie burz, lokalnie z opadami gradu, podczas których opady deszczu wyniosą od 10 mm do 20 mm, lokalnie do 30 mm, a wiatr osiągnie w porywach do 70 km/h. Burze przemieszczać się będą ze wschodu na zachód województwa.
Prawdopodobieństwo wystąpienia zjawiska	90%

METEOROGRAMY

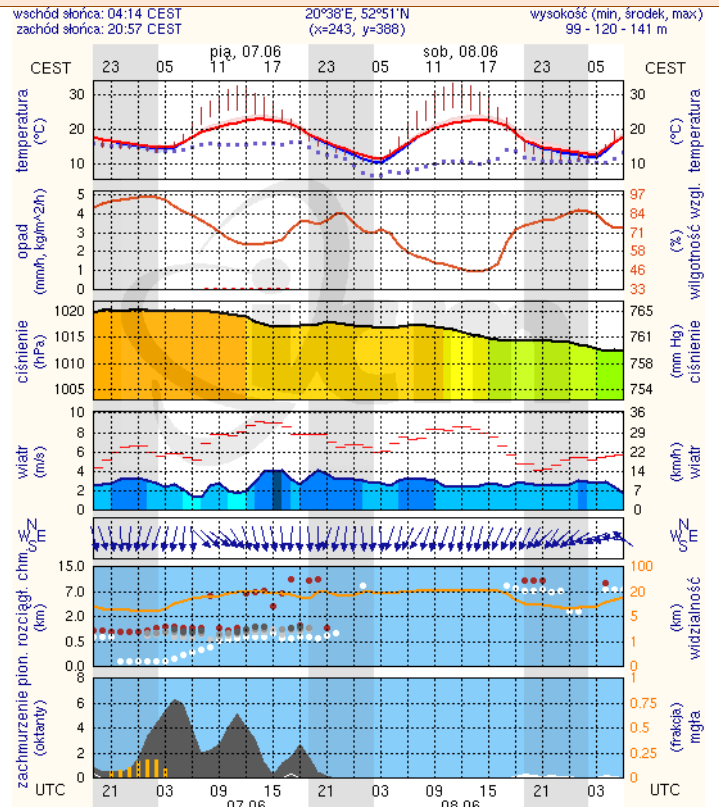
dla głównych miast województwa mazowieckiego:



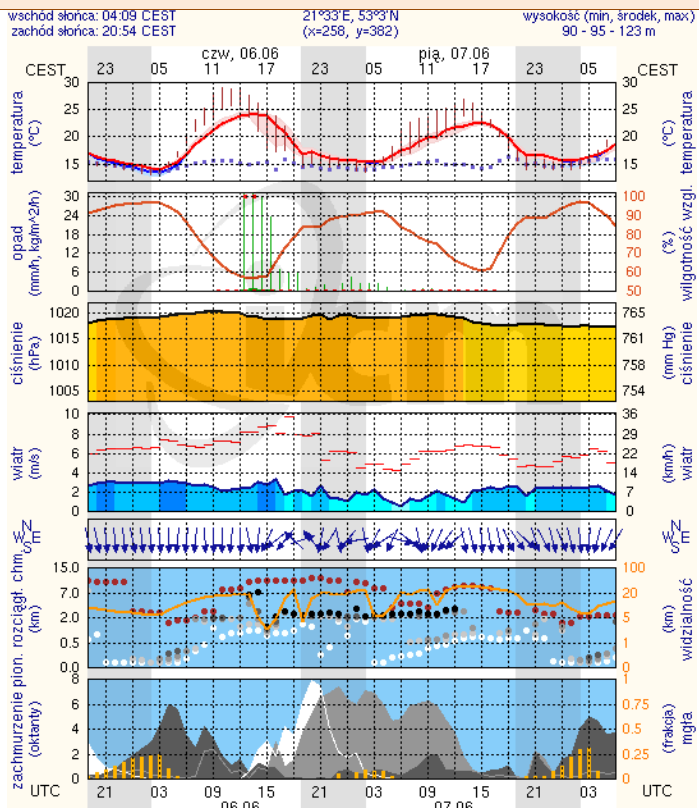
Płock



Ciechanów



Ostrołęka



Siedlce

