



BIULETYN INFORMACYJNY NR 156/2013
za okres od 03.06.2013 r. godz. 8.00 do 04.06.2013 r. do godz. 8.00

wtorek, 04.06.2013 r.

Najważniejsze zdarzenia z minionej doby	
	1. Przekroczony stan alarmowy: Zaliwie-Piegawki oraz stan ostrzegawczy na rzece Pilicy w Białobrzegach
	2. Pogotowie przeciwpowodziowe na terenie gmin : Mokobody, Łochów, Grębków, Liw, Korytnica, Czosnów, Leoncin i miasto Węgrów.
	3. Góraszka (pow. otwocki) wypadek cysterny na DK-17. Dwie osoby ranne.
	4. Radom - w Zalewie Borki utonął 56 letni mężczyzna.
	5. Siedlce - kolizja pojazdu przewożącego LPG na DK-2.
	6. Luszewo (pow. ciechanowski) - kierujący motocyklem poniósł śmierć.
	7. Marynin (pow. grójecki) - czołowe zderzenie dwóch pojazdów, jedna ofiara śmiertelna.
	8. Woj. mazowieckie – intensywne opady deszczu/burze z gradem

ZESTAWIENIE DANYCH STATYSTYCZNYCH
za okres: 03.06.2013 – 04.06.2013 r.

	KOMENDA STOŁECZNA POLICJI		W analizowanym okresie	Od początku roku
	1) Odnotowano wypadków	Ogółem	8	804
	2) Ofiary śmiertelne w wypadkach drogowych/ kolejowych/ lotniczych		1/0/0	43/11/0
	3) Osoby ranne w wypadkach drogowych/kolejowych/lotniczych		9/0/0	964/1/0
	4) Utonięcia /wychłodzenia		0/0	8/5
	KOMENDA WOJEWÓDZKA POLICJI		W analizowanym okresie	Od początku roku
	1) Odnotowano wypadków	Ogółem	9	625
	2) Ofiary śmiertelne w wypadkach drogowych/ kolejowych/ lotniczych		1/0/0	74/6/0
	3) Osoby ranne w wypadkach drogowych/kolejowych/lotniczych		9/0/0	906/2/0
	4) Utonięcia /wychłodzenia		1/0	7/14
	KOMENDA WOJEWÓDZKA PAŃSTWOWEJ STRAŻY POŻARNEJ		W analizowanym okresie	Od początku roku
	1) Liczba pożarów	Ogółem	29	6143
	2) Ofiary śmiertelne w pożarach/ w wyniku zaccadzenia		0/0	40/9
	3) Osoby ranne w pożarach/zatrute CO		1/0	156/57

UTONIĘCIA	„POŻARY TRAW”		ZATRUCIA METANOLEM
ogółem	w ciągu doby	ogółem	ogółem
woj. mazowieckie	ilość	ilość	woj. mazowieckie
14 osób	20	1593	4 osoby

WYKAZ ZGROMADZEŃ PUBLICZNYCH

Lp.	Data	Organizator	Miejsce	Czas trwania
1.	2013.06.04	Opiekunowie osób niepełnosprawnych	Al. Ujazdowskie przed KPRM, skąd nastąpi przemarsz przed Sejm RP	11.00 - 16.00

WYKAZ IMPREZ

Lp.	Data	Organizator	Miejsce	Czas trwania
1.	2013.06.04	Live Nation Sp. z o.o.	Impact Fest 2013 Lotnisko Warszawa Babice. Widzów ok. 25.000	14.30-01.00

OBOWIĄZUJĄCE ALARMY/POGOTOWIA PRZECIWPOWODZIOWE (stan na 04.06.2013 godz. 07.00)

Nazwa organu ogłaszającego i odwołującego	Obszar obowiązywania	Pogotowie/alarm przeciwpowodziowy	Data i godzina WPROWADZENIA	Data i godzina ODWOŁANIA
Wójt Gminy Mokobody	Gmina Mokobody	POGOTOWIE	25.05.2013 r. od godz. 10.00	Obowiązuje
Starosta Węgrowski	Gminy: Łochów, Grębków, Liw, Korytnica i miasto Węgrów.	POGOTOWIE	25.05.2013 r. od godz. 12.00	Obowiązuje
Wójt Gminy Czosnów	Gmina Czosnów	POGOTOWIE	29.05.2013 r. od godz. 16.00	Obowiązuje
Wójt Gminy Leoncin	Gmina Leoncin	POGOTOWIE	03.06.2013 r. od godz. 10.00	Obowiązuje

ZAGROŻENIA ŚRODOWISKA

Wyniki pomiarów zanieczyszczeń powietrza za minioną dobę na automatycznych stacjach WIOŚ Warszawa:

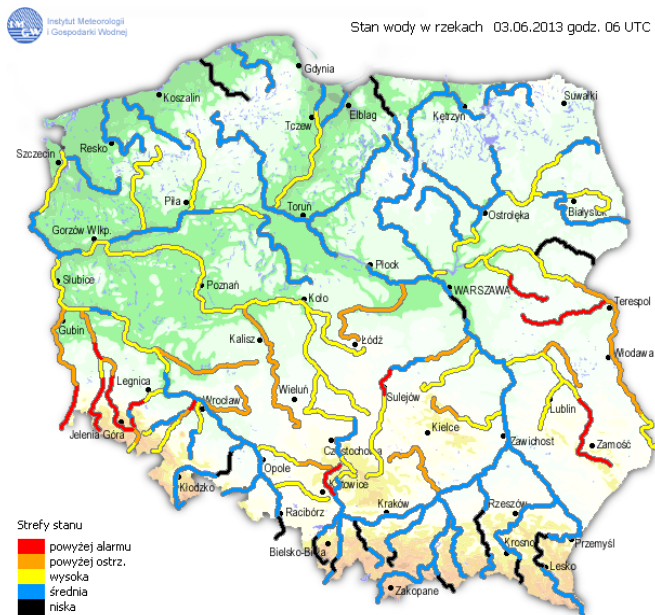
DATA												
03-06-2013		<	>	Kalendarz		Prezentuj dane						
Stacja	PM10		NO2		CO		O3		SO2-S1		SO2-S24	
	µg/m3	% LV	µg/m3	% LV	µg/m3	% LV	µg/m3	% LV	µg/m3	% LV	µg/m3	% LV
Belsk-IGPAN	22	43.57	13.4	6.68	270	2.7	88.5	73.45	8.1	2.31	5.9	4.7
Granica-KPN			4.9	2.44			85.2	70.71	1.2	0.34	0.7	0.58
Warszawa-Krucza			14	6.98	437	4.37	68	56.44	12.7	3.62	9.2	7.33
Legionowo-Zegrzyńska			23.4	11.67			88.9	73.78	7.6	2.17	6	4.78
Piastów-Pułaskiego			29.7	14.81					6	1.71	2.6	2.07
Płock-Gimnazjum												
Płock-Reja	21.3	42.19	42.5	21.2	249	2.49			28.5	8.13	8.2	6.53
Radom-Tochtermana	21.2	41.99	36.5	18.21	391	3.91	68.1	56.52	12.2	3.48	1.8	1.43
Siedlce-Konarskiego	18.7	37.04	11.7	5.84	313	3.13	73.1	60.67	1.5	0.43	0.9	0.72
Warszawa-Bernardyńska			39.8	19.85					14.1	4.02	5.5	4.38
Warszawa-Komunikacyjna	32.6	64.57	101.2	50.48	747	7.47						
Warszawa-Marszałkowska	6.2	12.28	67.2	33.52	700	7						
Warszawa-Porajów			8.2	4.09					12.6	3.59	10	7.97
Warszawa-Podleśna												
Warszawa-Puszczy Solskiej			1	0.5					41.6	11.87	34.3	27.33
Warszawa-Targówek	22.1	43.77	29.8	14.86	285	2.85	75.7	62.83	4.3	1.23	3	2.39
Warszawa-Ursynów	23.4	46.35	32.3	16.11			84.3	69.96	14.4	4.11	7.6	6.06
Żyrardów-Roosevelta	19.3	38.23	22.9	11.42					12.4	3.54	9.7	7.73

Legenda do Skali Jakości Powietrza:

	Można przebywać na powietrzu w dowolnie długim okresie czasu,
	Należy ograniczyć czas przebywania na powietrzu, zwłaszcza przez kobiety w ciąży, dzieci i osoby starsze oraz przez osoby z astmą, chorobami alergicznymi skóry, oczu i chorobami krążenia.
	Nie należy przebywać na otwartym powietrzu zbyt długo. Zaleca się unikanie lub ograniczenie do minimum czasu przebywania na powietrzu, zwłaszcza przez kobiety w ciąży, dzieci i osoby starsze oraz przez osoby z astmą, chorobami alergicznymi skóry, oczu i chorobami krążenia. Należy unikać dużych wysiłków fizycznych na otwartym powietrzu i zaniechać palenia papierosów. W przypadku pogorszenia stanu zdrowia należy skontaktować się z lekarzem.

INFORMACJE HYDROLOGICZNO - METEOROLOGICZNE

Stan wody na głównych rzekach Polski

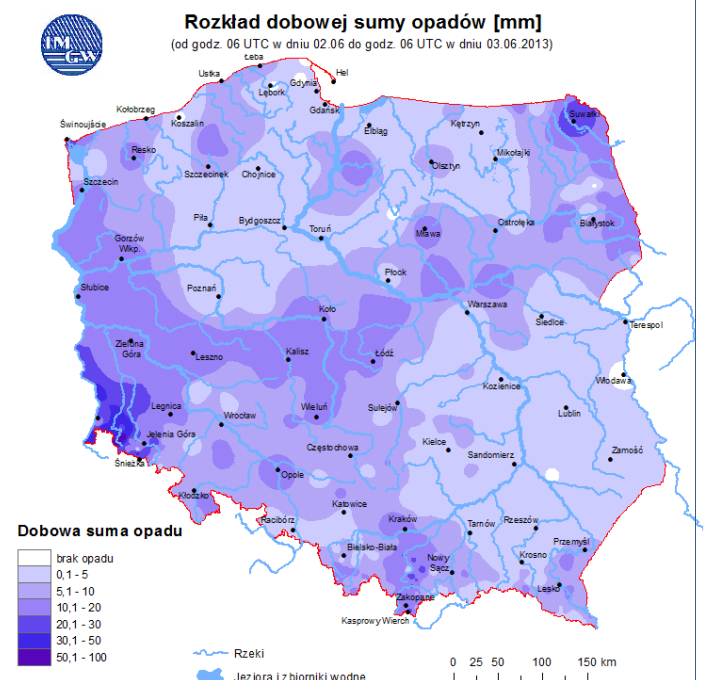
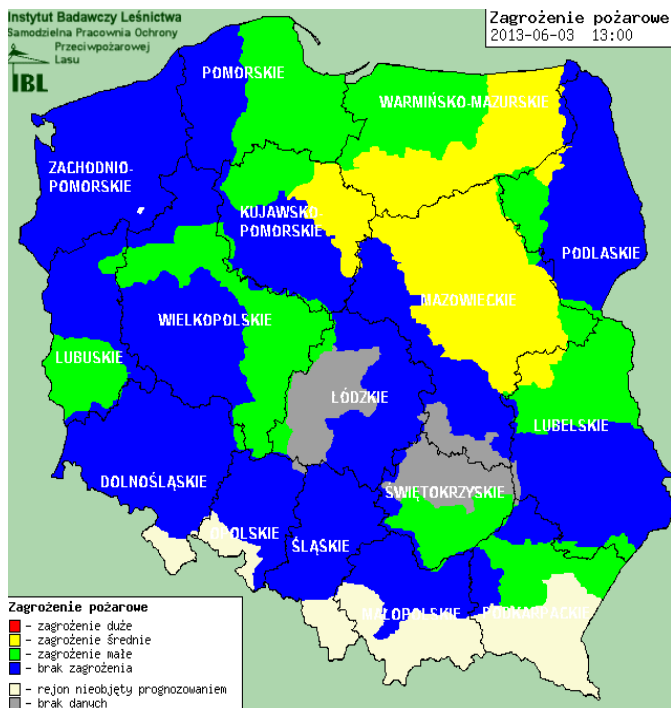


Prognoza pogody dla Polski na dzień 04.06.2013 r.



Zagrożenie pożarowe

Dobowa suma opadów



OSTRZEŻENIA METEOROLOGICZNE

Zjawisko/stoień zagrożenia	Burze z gradem/ I stopień
Obszar	województwo mazowieckie
Ważność	od godz. 10:00 dnia 03.06.2013 do godz. 24:00 dnia 03.06.2013
Przebieg	Przewiduje się wystąpienie burz, lokalnie z opadami gradu, podczas których opady deszczu wyniosą od 10 do 20 mm, lokalnie do 30 mm, a wiatr osiągnie w porywach do 80 km/h.
Prawdopodobieństwo wystąpienia zjawiska	90%

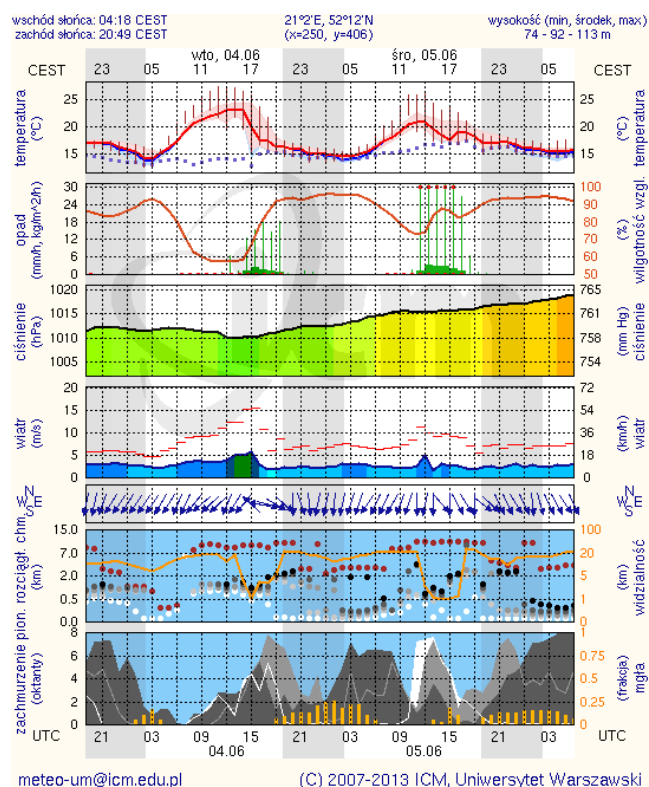
OSTRZEŻENIA HYDROLOGICZNE

Zjawisko/stoień zagrożenia	Wezbranie wód z przekroczeniem stanów ostrzegawczych/ II stopień
Obszar	województwo mazowieckie
Ważność	od godz. 11:00 dnia 03.06.2013 do godz. 11:00 dnia 04.06.2013
Przebieg	W związku z prognozowanymi, intensywnymi, opadami deszczu o charakterze burzowym na dopływach Wisły przewiduje się wzrosty poziomu wody, lokalnie powyżej stanów ostrzegawczych. Na Liwcu w Zaliwiu-Piegawkach poziom wody utrzymywać się będzie powyżej stanu alarmowego. W rejonie wystąpienia opadów burzowych, głównie na mniejszych ciekach i w zlewniach zurbanizowanych istnieje możliwość gwałtownych wzrostów stanu wody.
Prawdopodobieństwo wystąpienia zjawiska	75%

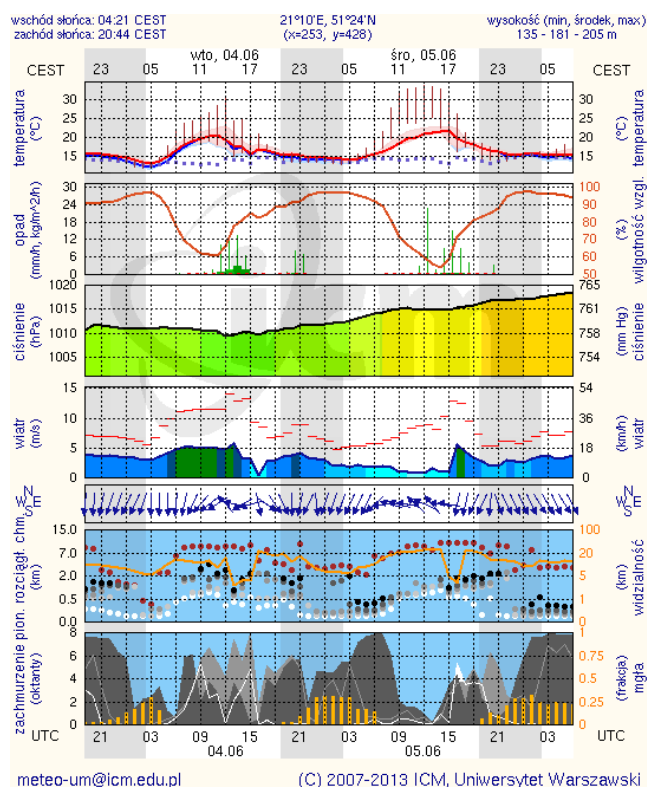
METEOROGRAMY

dla głównych miast województwa mazowieckiego:

Warszawa



Radom

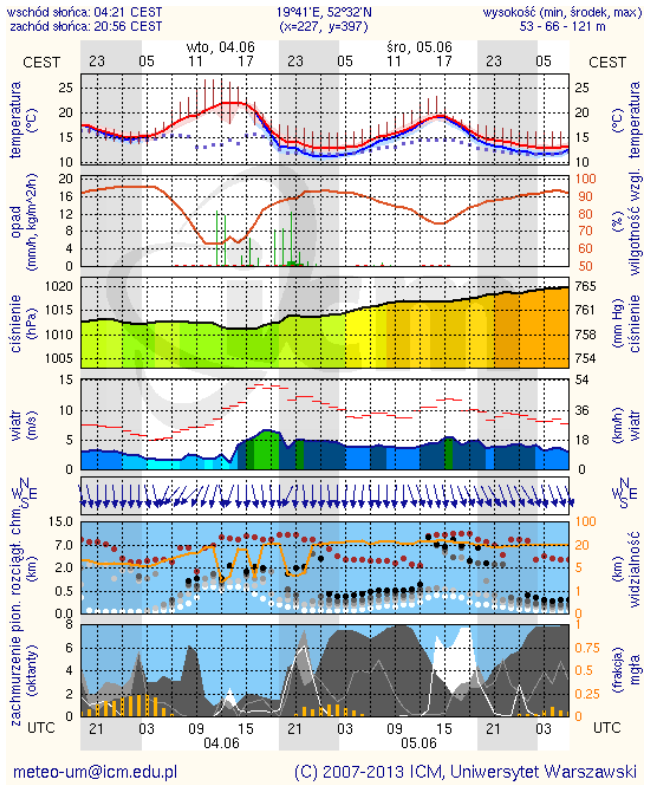


WOJEWÓDZKIE CENTRUM ZARZĄDZANIA KRYZYSOWEGO

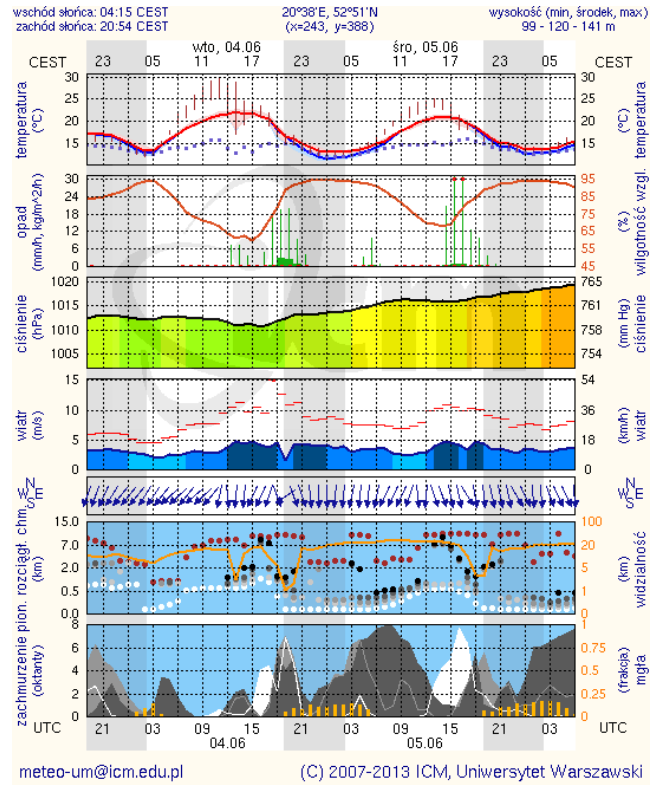
Plac Bankowy 3/5, 00-950 Warszawa, tel.: (22) 595-13-00; 595-13-01; 987; fax.: (22) 620-19-40; 695-63-53;

www.mazowieckie.pl

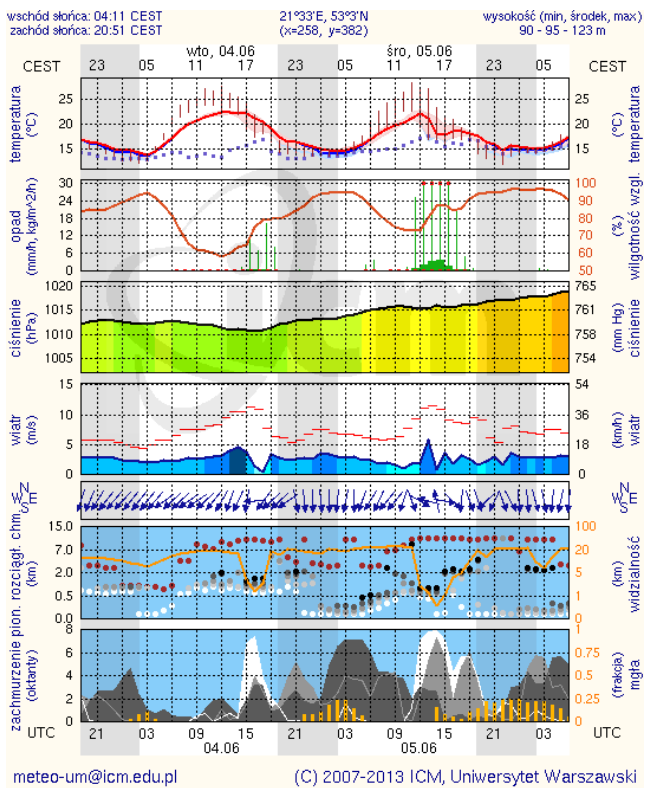
Płock



Ciechanów



Ostrołęka



Siedlce

