





BIULETYN INFORMACYJNY NR 153/2013
za okres od 31.05.2013 r. godz. 8.00 do 01.06.2013 r. do godz. 8.00

sobota, 01.06.2013 r.

	Najważniejsze zdarzenia z minionej doby	
	1. Przekroczony stan alarmowy: Zaliwie-Piegawki oraz stan ostrzegawczy na rzece Pilicy w Białobrzegach	
	2. Pogotowie przeciwpowodziowe na terenie gmin : Mokobody, Łochów, Grębków, Liw, Korytnica i miasto Węgrów.	
	3. Nowe Mistrzewice (pow. sochaczewski) – zwłoki mężczyzny wyłowione z rzeki Bzury.	
	4. Warszawa, ul. Tużycka – potrącenie dwóch rowerzystów na przejściu dla pieszych.	

ZESTAWIENIE DANYCH STATYSTYCZNYCH
za okres: 31.05.2013 – 01.06.2013 r.

	KOMENDA STOŁECZNA POLICJI		W analizowanym okresie	Od początku roku
	1) Odnotowano wypadków	Ogółem	9	786
	2) Ofiary śmiertelne w wypadkach drogowych/ kolejowych/ lotniczych		2/0/0	41/11/0
	3) Osoby ranne w wypadkach drogowych/kolejowych/lotniczych		11/0/0	940/1/0
	4) Utonięcia /wychłodzenia		0/0	8/5
	KOMENDA WOJEWÓDZKA POLICJI		W analizowanym okresie	Od początku roku
	1) Odnotowano wypadków	Ogółem	8	599
	2) Ofiary śmiertelne w wypadkach drogowych/ kolejowych/ lotniczych		0/0/0	73/6/0
	3) Osoby ranne w wypadkach drogowych/kolejowych/lotniczych		15/0/0	868/2/0
	4) Utonięcia /wychłodzenia		1/0	6/14
	KOMENDA WOJEWÓDZKA PAŃSTWOWEJ STRAŻY POŻARNEJ		W analizowanym okresie	Od początku roku
	1) Liczba pożarów	Ogółem		6063
	2) Ofiary śmiertelne w pożarach/ w wyniku zacczadzenia		0/0	40/7
	3) Osoby ranne w pożarach/zatrute CO		0/0	151/57

UTONIĘCIA	„POŻARY TRAW”		ZATRUCIA METANOLEM
	ogółem	w ciągu doby	ogółem
woj. mazowieckie	ilość	ilość	woj. mazowieckie
14 osób	0	1559	4 osoby

WYKAZ ZGROMADZEŃ PUBLICZNYCH

Lp.	Data	Organizator	Miejsce	Czas trwania
1	2013-06-01	Warszawskie Stowarzyszenie Rolkarskie POLSKATER	parking przy Stadionie Narodowym, skąd uczestnicy przemieszczą się ulicami Warszawy	16.00 - 19.00

WYKAZ IMPREZ

Lp.	Data	Organizator	Miejsce	Czas trwania
1	2013.06.01	Samorząd Studentów SGGW	Kampus SGGW Ursynalia 2013 ul. Nowoursynowska 161 uczestników 25.000	15.00-02.20
2	2013.06.01	Warsaw Eagles	ul. Konwiktorska 6	13.00-20.00

**OBOWIĄZUJĄCE
ALARMY/POGOTOWIA PRZECIWPowODZIOWE
(stan na 01.06.2013 godz. 07.00)**

Nazwa organu ogłaszającego i odwołującego	Obszar obowiązywania	Pogotowie/alarm przeciwpowodziowy	Data i godzina WPROWADZENIA	Data i godzina ODWOŁANIA
Wójt Gminy Mokobody	Gmina Mokobody	POGOTOWIE	25.05.2013 r. od godz. 10.00	Obowiązuje
Starosta Węgrowski	Gminy: Łochów, Grębków, Liw, Korytnica i miasto Węgrów.	POGOTOWIE	25.05.2013 r. od godz. 12.00	Obowiązuje

ZAGROŻENIA ŚRODOWISKA

Wyniki pomiarów zanieczyszczeń powietrza za minioną dobę na automatycznych stacjach WIOŚ Warszawa:

DATA												
31-05-2013		< >		Kalendarz		Prezentuj dane						
Stacja	PM10		NO2		CO		O3		SO2-S1		SO2-S24	
	µg/m3	% LV	µg/m3	% LV	µg/m3	% LV	µg/m3	% LV	µg/m3	% LV	µg/m3	% LV
Belsk-IGPAN												
Granica-KPN			7.5	3.74			94.8	78.68	5.6	1.6	2	1.59
Warszawa-Krucza			16.9	8.43	383	3.83	80.5	66.81	16.5	4.71	13.2	10.52
Legionowo-Zegrzyńska			16.5	8.23			91.2	75.69	8.3	2.37	6.4	5.1
Piastów-Pułaskiego			39	19.45					17.3	4.94	7.3	5.82
Płock-Gimnazjum												
Płock-Reja	23.5	46.54	92.4	46.09	257	2.57			5.7	1.63	2	1.59
Radom-Tochtermana	17.2	34.07	63.6	31.72	383	3.83	87.2	72.37	1.3	0.37	0.7	0.56
Siedlce-Konarskiego	19.6	38.82	17.5	8.73	290	2.9	86.3	71.62	1	0.29	0.2	0.16
Warszawa-Bernardyńska			46.4	23.14					8.3	2.37	4.4	3.51
Warszawa-Komunikacyjna	25.6	50.7	55.4	27.63	373	3.73						
Warszawa-Marszałkowska	5.5	10.89	89.3	44.54	1305	13.05						
Warszawa-Porajów			13.1	6.53					27.9	7.96	17.3	13.79
Warszawa-Podlesna												
Warszawa-Puszczy Solskiej			1.7	0.85					42.8	12.21	38.9	31
Warszawa-Targówek	28.1	55.65	37	18.45	280	2.8	83.2	69.05	7.8	2.23	5	3.98
Warszawa-Ursynów	26.2	51.89	78.2	39			98.5	81.75	13.9	3.97	9.1	7.25
Żyrardów-Roosevelta	21.4	42.38	54.3	27.08					14.9	4.25	8	6.38

Powyższa tabela przedstawia następujące parametry dla doby wskazanej w górnym oknie (domyślnie jest to doba poprzedzająca aktualną):

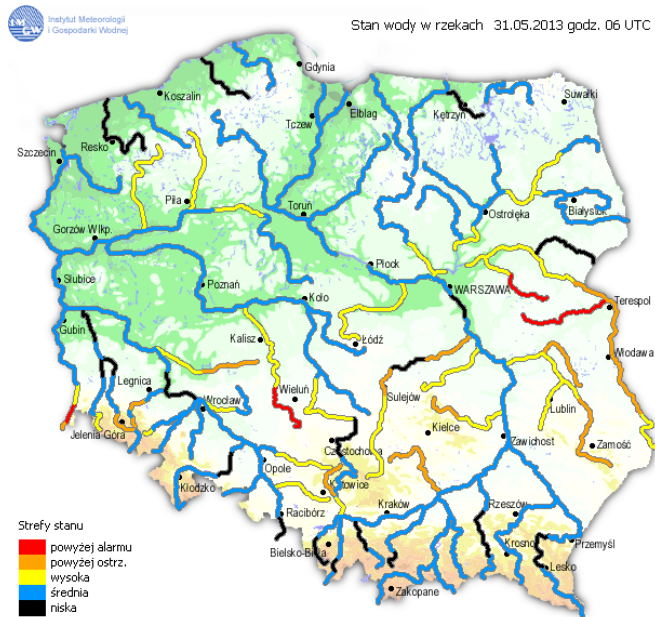
Bardzo nisko	O ₃ - maksymalna średnia 8-godzinna
Nisko	CO - maksymalna średnia 8-godzinna
Średnio	NO ₂ - maksymalna średnia 1-godzinna
Wysoko	SO ₂ -S1 - maksymalna średnia 1-godzinna
Bardzo wysoko	SO ₂ -S24 - średnia 24-godzinna
Próg alarmowy	PM10 - średnia 24-godzinna
brak pomiaru	

Legenda do Skali Jakości Powietrza:

	Można przebywać na powietrzu w dowolnie długim okresie czasu,
	Należy ograniczyć czas przebywania na powietrzu, zwłaszcza przez kobiety w ciąży, dzieci i osoby starsze oraz przez osoby z astmą, chorobami alergicznymi skóry, oczu i chorobami krążenia.
	Nie należy przebywać na otwartym powietrzu zbyt długo. Zaleca się unikanie lub ograniczenie do minimum czasu przebywania na powietrzu, zwłaszcza przez kobiety w ciąży, dzieci i osoby starsze oraz przez osoby z astmą, chorobami alergicznymi skóry, oczu i chorobami krążenia. Należy unikać dużych wysiłków fizycznych na otwartym powietrzu i zaniechać palenia papierosów. W przypadku pogorszenia stanu zdrowia należy skontaktować się z lekarzem.

INFORMACJE HYDROLOGICZNO - METEOROLOGICZNE

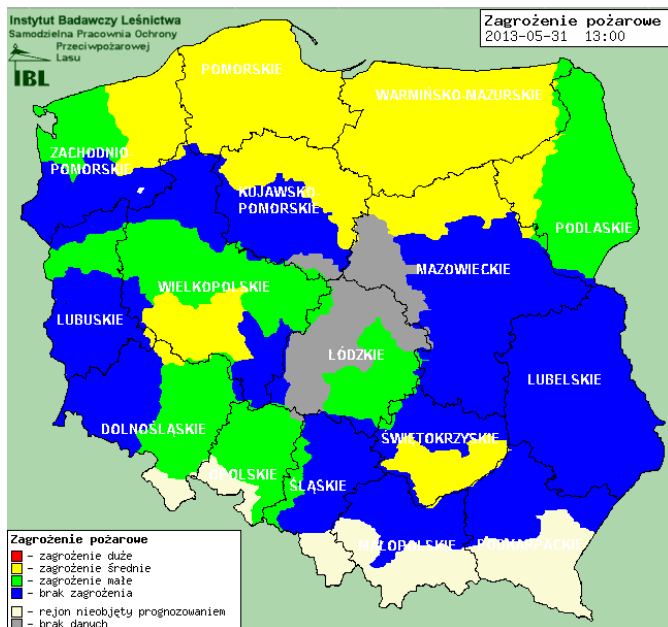
Stan wody na głównych rzekach Polski



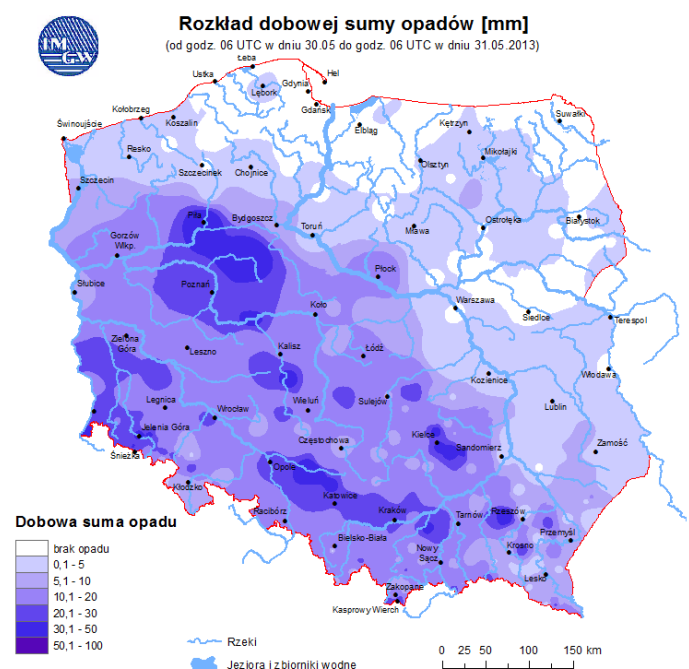
Prognoza pogody dla Polski na dzień 01.06.2013 r.



Zagrożenie pożarowe



Rozkład dobowej sumy opadów



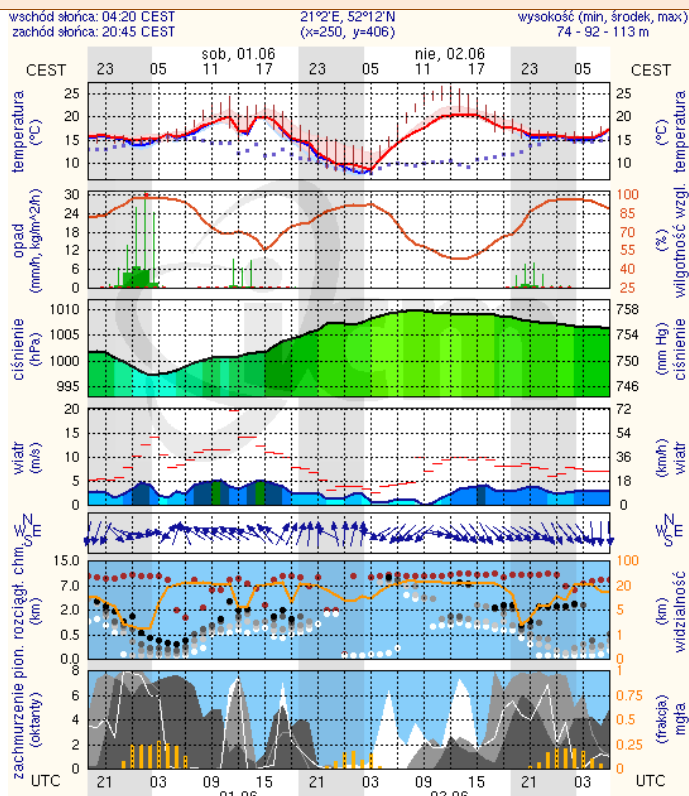
OSTRZEŻENIA METEOROLOGICZNE

Zjawisko/stoień zagrożenia	Burze z gradem/ I stopień
Obszar	województwo mazowieckie
Ważność	od godz. 13:00 dnia 31.05.2013 do godz. 24:00 dnia 31.05.2013
Przebieg	Przewiduje się wystąpienie burz w północnej połowie województwa, lokalnie z opadami gradu, podczas których opady deszczu wyniosą od 10 mm do 20 mm, lokalnie do 25 mm, a wiatr osiągnie w porywach do 80 km/h.
Prawdopodobieństwo wystąpienia zjawiska	80%

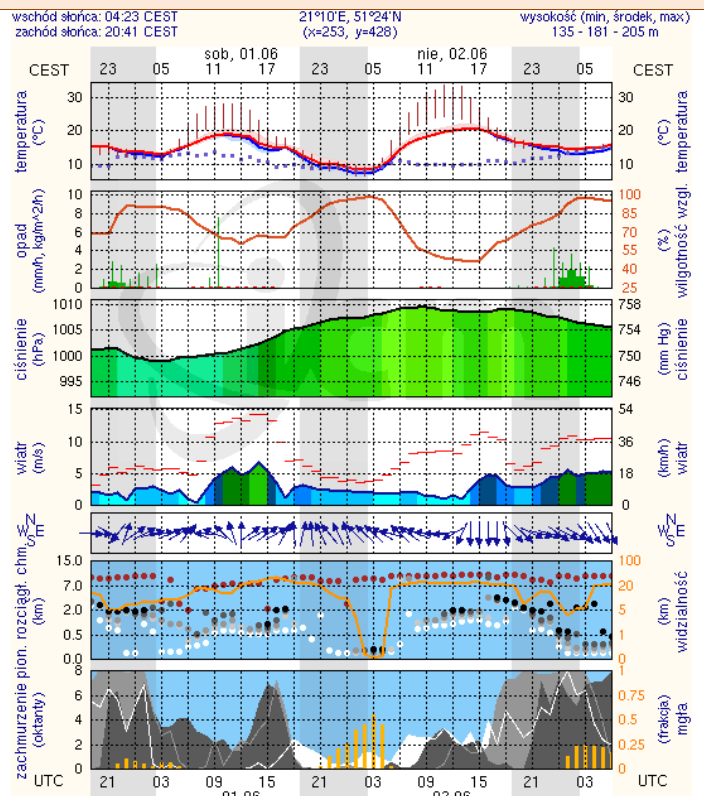
METEOGRAMY

dla głównych miast województwa mazowieckiego:

Warszawa



Radom



meteo-um@icm.edu.pl

(C) 2007-2013 ICM, Uniwersytet Warszawski

meteo-um@icm.edu.pl

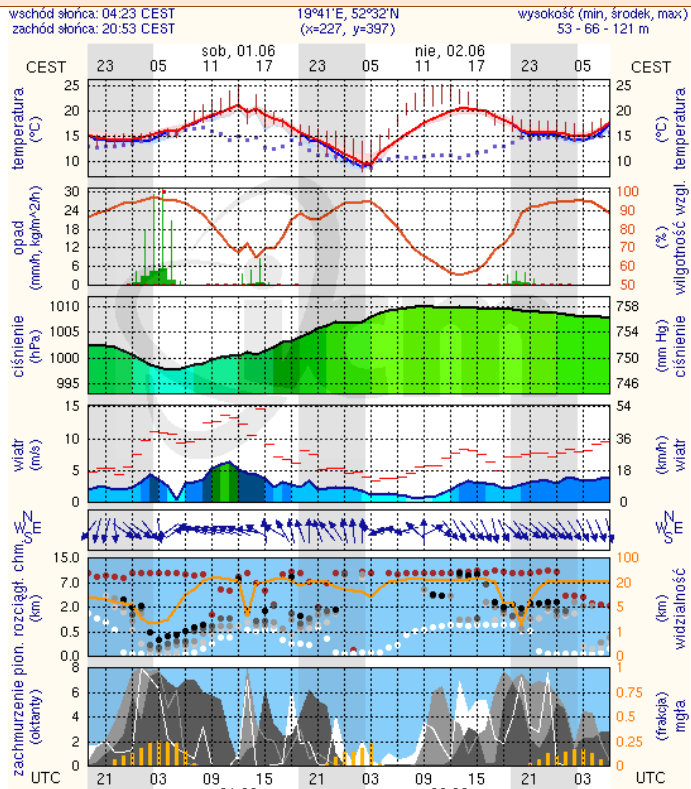
(C) 2007-2013 ICM, Uniwersytet Warszawski

WOJEWÓDZKIE CENTRUM ZARZĄDZANIA KRYZYSOWEGO

Plac Bankowy 3/5, 00-950 Warszawa, tel.: (22) 595-13-00; 595-13-01; 987; fax.: (22) 620-19-40; 695-63-53;

www.mazowieckie.pl

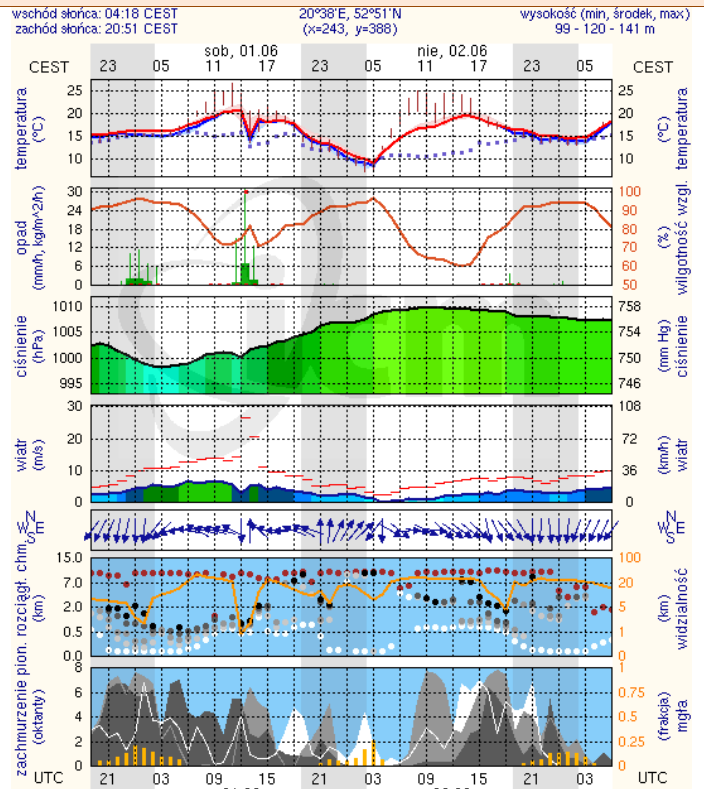
Płock



meteo-um@icm.edu.pl

(C) 2007-2013 ICM, Uniwersytet Warszawski

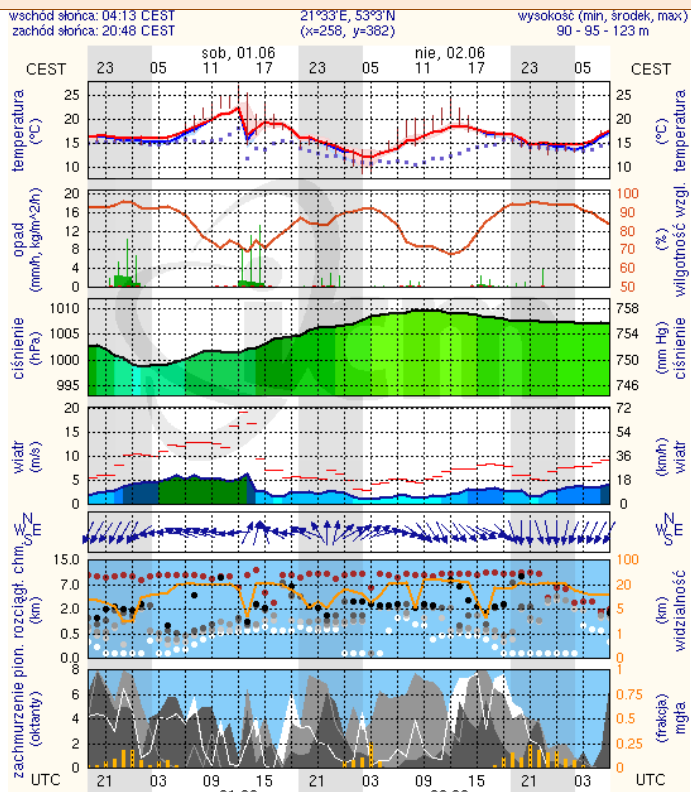
Ciechanów



meteo-um@icm.edu.pl

(C) 2007-2013 ICM, Uniwersytet Warszawski

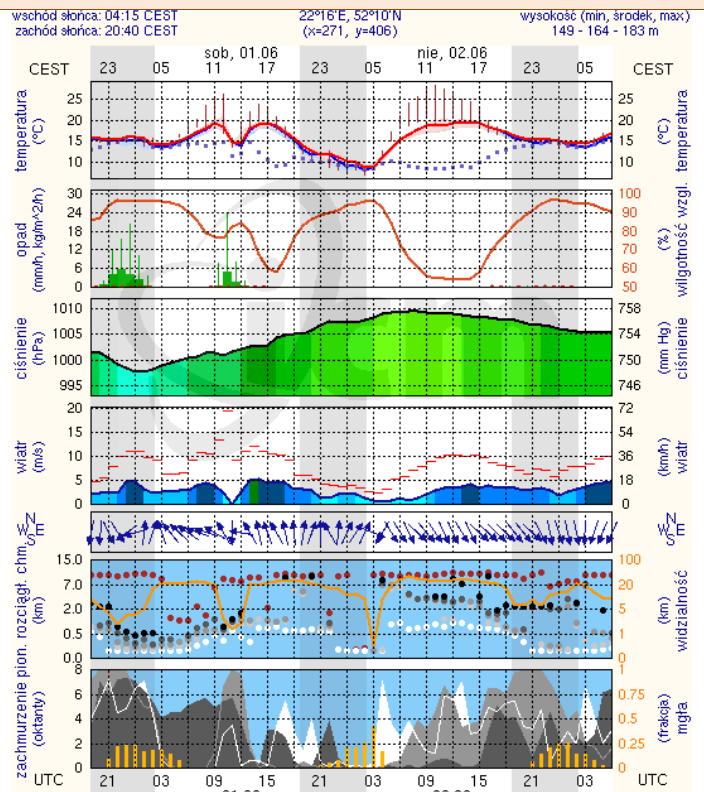
Ostrołęka



meteo-um@icm.edu.pl

(C) 2007-2013 ICM, Uniwersytet Warszawski

Siedlce



meteo-um@icm.edu.pl

(C) 2007-2013 ICM, Uniwersytet Warszawski