




BIULETYN INFORMACYJNY NR 152/2013
za okres od 30.05.2013 r. godz. 8.00 do 31.05.2013 r. do godz. 8.00

piątek, 31.05.2013 r.

Najważniejsze zdarzenia z minionej doby	
	1. Przekroczony stan alarmowy: Zaliwie-Piegawki oraz stan ostrzegawczy na rzece Pilicy w Białobrzegach
	2. Pogotowie przeciwpowodziowe na terenie gmin : Mokobody, Łochów, Grębków, Liw, Korytnica i miasto Węgrów.
	3. Dreglin (pow. ciechanowski) –wypadek drogowy na DK-7. Pięć osób zginęło, trzy osoby zostały ranne.
	4. Tabor (pow. otwocki) – potrącenie pieszego ze skutkiem śmiertelnym.
	5. Mszczonów (pow. żyrardowski) – zderzenie pojazdów. Jedna osoba poniosła śmierć, a dwie zostały ranne.
	6. Sulejówek (pow. miński) – utonięcie rowerzysty w wyniku wpadnięcia do przydrożnego rowu.
	7. Płock – burza z intensywnymi opadami deszczu i gradu.

ZESTAWIENIE DANYCH STATYSTYCZNYCH
za okres: 30.05.2013 – 31.05.2013 r.

	KOMENDA STOŁECZNA POLICJI		W analizowanym okresie	Od początku roku
	1) Odnotowano wypadków	Ogółem	6	777
	2) Ofiary śmiertelne w wypadkach drogowych/ kolejowych/ lotniczych		1/0/0	39/11/0
	3) Osoby ranne w wypadkach drogowych/kolejowych/lotniczych		5/0/0	929/1/0
	4) Utonięcia /wychłodzenia		1/0	8/5
	KOMENDA WOJEWÓDZKA POLICJI		W analizowanym okresie	Od początku roku
	1) Odnotowano wypadków	Ogółem	7	591
	2) Ofiary śmiertelne w wypadkach drogowych/ kolejowych/ lotniczych		6/0/0	73/6/0
	3) Osoby ranne w wypadkach drogowych/kolejowych/lotniczych		14/0/0	853/2/0
	4) Utonięcia /wychłodzenia		0/0	5/14
	KOMENDA WOJEWÓDZKA PAŃSTWOWEJ STRAŻY POŻARNEJ		W analizowanym okresie	Od początku roku
	1) Liczba pożarów	Ogółem	26	6063
	2) Ofiary śmiertelne w pożarach/ w wyniku zaccadzenia		0/0	40/7
	3) Osoby ranne w pożarach/zatrute CO		1/0	151/57

UTONIĘCIA	„POŻARY TRAW”		ZATRUCIA METANOLEM
ogółem	w ciągu doby	ogółem	ogółem
woj. mazowieckie	ilość	ilość	woj. mazowieckie
12 osób	1	1559	4 osoby

WYKAZ ZGROMADZEŃ PUBLICZNYCH

Lp.	Data	Organizator	Miejsce	Czas trwania
			BRAK	

WYKAZ IMPREZ

Lp.	Data	Organizator	Miejsce	Czas trwania
1	2013.05.31	Samorząd Studentów SGGW	Kampus SGGW Ursynalia 2013 ul. Nowoursynowska 161 uczestników 25.000	15.00-02.20
2	2013.05.31	Stowarzyszenie Zielone Mazowsze	Warszawska Masa Krytyczna uczestników 1.200-2.000	18.00-22.00

O BOWIĄZUJĄCE ALARMY/POGOTOWIA PRZECIWPowODZIOWE (stan na 31.05.2013 godz. 07.00)




Nazwa organu ogłaszającego i odwołującego	Obszar obowiązywania	Pogotowie/alarm przeciwpowodziowy	Data i godzina WPROWADZENIA	Data i godzina ODWOŁANIA
Wójt Gminy Mokobody	Gmina Mokobody	POGOTOWIE	25.05.2013 r. od godz. 10.00	Obowiązuje
Starosta Węgrowski	Gminy: Łochów, Grębków, Liw, Korytnica i miasto Węgrów.	POGOTOWIE	25.05.2013 r. od godz. 12.00	Obowiązuje

ZAGROŻENIA ŚRODOWISKA

Wyniki pomiarów zanieczyszczeń powietrza za minioną dobę na automatycznych stacjach WIOŚ Warszawa:

Stacja	PM10		NO2		CO		O3		SO2-S1		SO2-S24	
	µg/m3	% LV	µg/m3	% LV	µg/m3	% LV	µg/m3	% LV	µg/m3	% LV	µg/m3	% LV
Belsk-IGPAN	34.2	67.74	14.8	7.38	253	2.53	71.3	59.18	13.7	3.91	3.2	2.55
Granicz-KPN			6.1	3.04			88.1	73.12	3.5	1	1.7	1.35
Warszawa-Krucza			16.2	8.08	475	4.75	76	63.08	13.6	3.88	10.8	8.61
Legionowo-Zegrzyńska			15.1	7.53			89.6	74.36	7.8	2.23	6.8	5.42
Piastów-Pułaskiego			62.9	31.37					11.1	3.17	4.3	3.43
Płock-Gimnazjum												
Płock-Reja	22.7	44.96	25.1	12.52	196	1.96			3	0.86	1.8	1.43
Radom-Tochtermana	39.9	79.03	64.5	32.17	579	5.79	72.4	60.09	2.1	0.6	1.2	0.96
Siedlce-Konarskiego	25.4	52.29	8.9	4.44	283	2.83	88.2	73.2	1.3	0.37	0.9	0.72
Warszawa-Bernardyńska			54.1	26.98					11.8	3.37	4.3	3.43
Warszawa-Komunikacyjna	23.1	45.75	43.5	21.7	509	5.09						
Warszawa-Marszałkowska	7.7	15.25	61.4	30.62	1674	16.74						
Warszawa-Porajów			13.5	6.73					19.5	5.56	12.3	9.8
Warszawa-Podleśna												
Warszawa-Puszczy Solskiej			8.5	4.24					42.3	12.07	34.4	27.41
Warszawa-Targówek	35.1	69.52	20.7	10.32	271	2.71	83.9	69.63	5.3	1.51	4.4	3.51
Warszawa-Ursynów			28.8	14.36			89.7	74.45	13	3.71	7.3	5.82
Żyrardów-Roosevelta	30.4	60.21	15.6	7.78					13	3.71	10.7	8.53

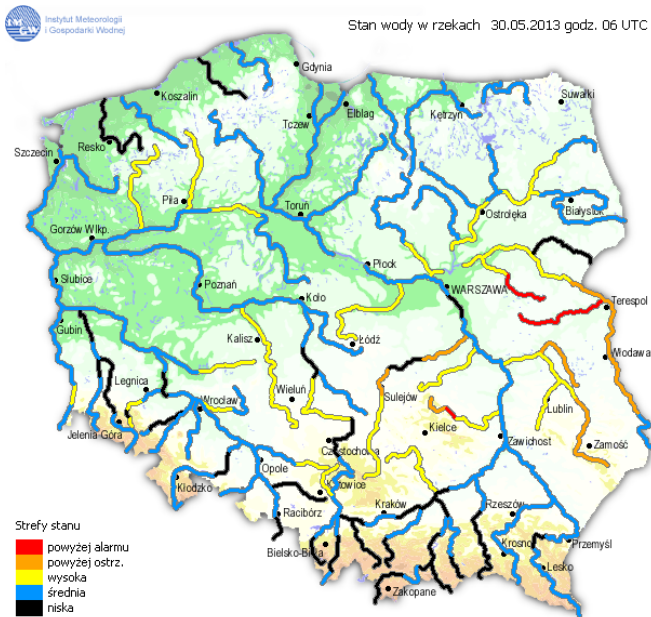
Legenda do Skali Jakości Powietrza:

	Można przebywać na powietrzu w dowolnie długim okresie czasu,
	Należy ograniczyć czas przebywania na powietrzu, zwłaszcza przez kobiety w ciąży, dzieci i osoby starsze oraz przez osoby z astmą, chorobami alergicznymi skóry, oczu i chorobami krążenia.
	Nie należy przebywać na otwartym powietrzu zbyt długo. Zaleca się unikanie lub ograniczenie do minimum czasu przebywania na powietrzu, zwłaszcza przez kobiety w ciąży, dzieci i osoby starsze oraz przez osoby z astmą, chorobami alergicznymi skóry, oczu i chorobami krążenia. Należy unikać dużych wysiłków fizycznych na otwartym powietrzu i zaniechać palenia papierosów. W przypadku pogorszenia stanu zdrowia należy skontaktować się z lekarzem.

INFORMACJE HYDROLOGICZNO - METEOROLOGICZNE

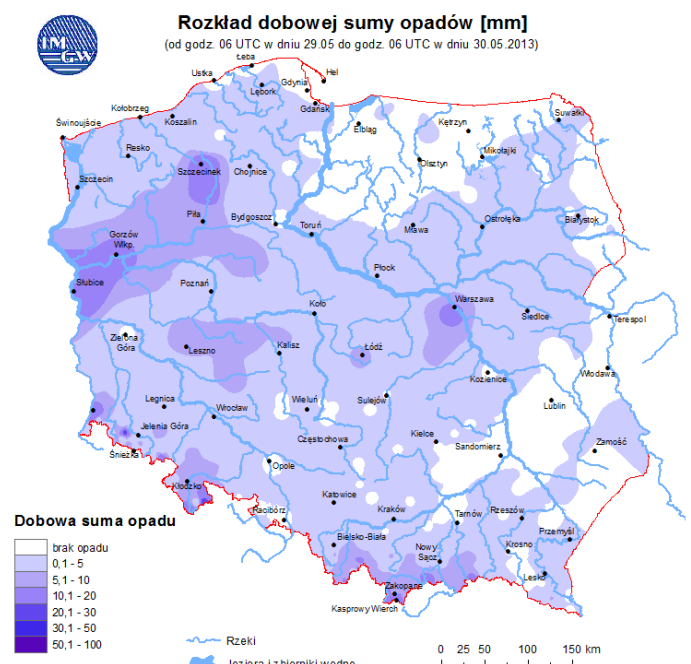
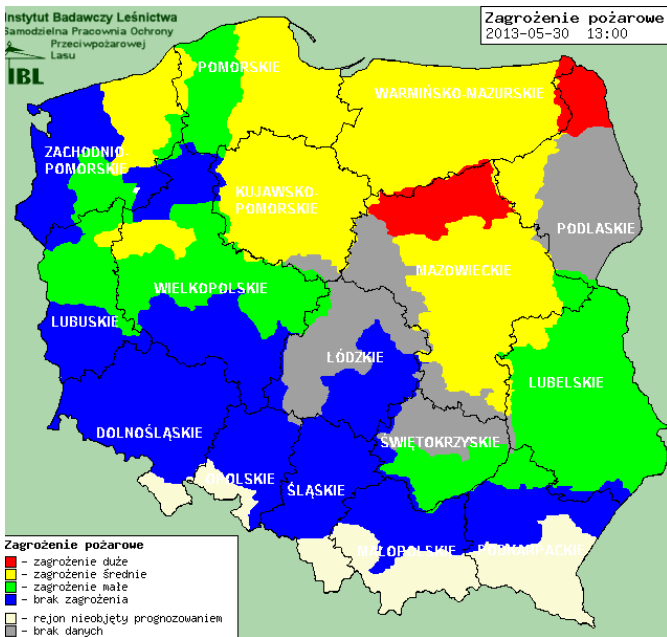
Stan wody na głównych rzekach Polski

Prognoza pogody dla Polski na dzień 31.05.2013 r.



Zagrożenie pożarowe

Rozkład dobowej sumy opadów



OSTRZEŻENIA METEOROLOGICZNE

PROGNOZA HYDROLOGICZNA na okres 31.05 – 06.06.2013

Zjawisko/stożenie zagrożenia	Burze z gradem/ I stopień
Obszar	województwo mazowieckie
Ważność	od godz. 12:00 dnia 30.05.2013 do godz. 24:00 dnia 30.05.2013
Przebieg	Przewiduje się wystąpienie burz, lokalnie z opadami gradu, podczas których opady deszczu wyniosą od 10 mm do 20 mm, lokalnie do 40 mm, a wiatr osiągnie w porywach do 80 km/h.
Prawdopodobieństwo wystąpienia zjawiska	80%

W okresie prognostycznym stan wody w rzekach woj. mazowieckiego układał się będzie w strefie wody średniej i wysokiej, lokalnie w niskiej

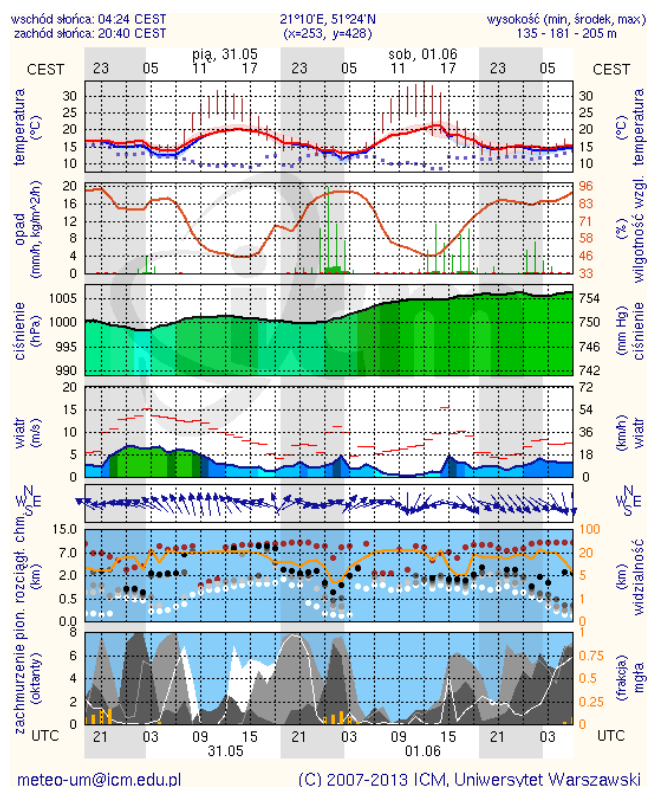
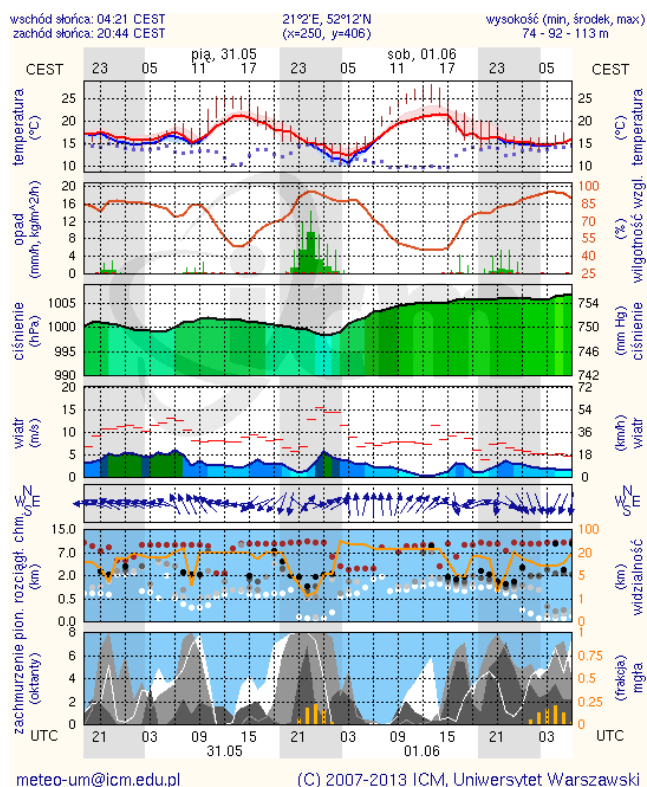
- Na Wiśle w pierwszych dniach okresu prognostycznego przewiduje się wzrost stanu wody – w drugiej części okresu wahania przy ogólnej tendencji spadkowej – głównie w strefie wody średniej.
- Na dopływach Wisły przewiduje się wahania stanu wody związane z prognozowanymi opadami deszczu oraz z pracą urządzeń hydrotechnicznych – w strefie wody średniej, lokalnie w wysokiej i w niskiej. W miejscu wystąpienia prognozowanych opadów, okresowo, istnieje możliwość lokalnych wzrostów poziomu wody.

METEOROGRAMY

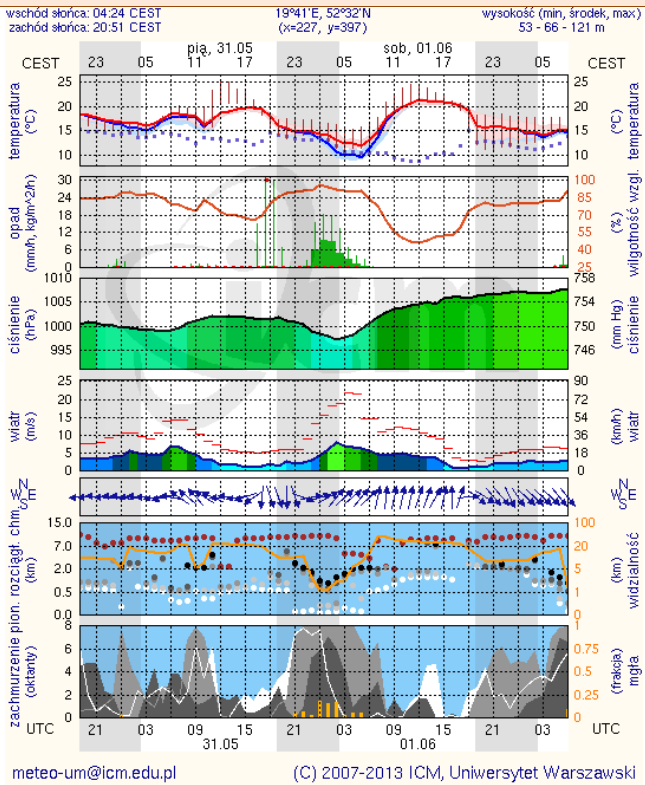
dla głównych miast województwa mazowieckiego:

Warszawa

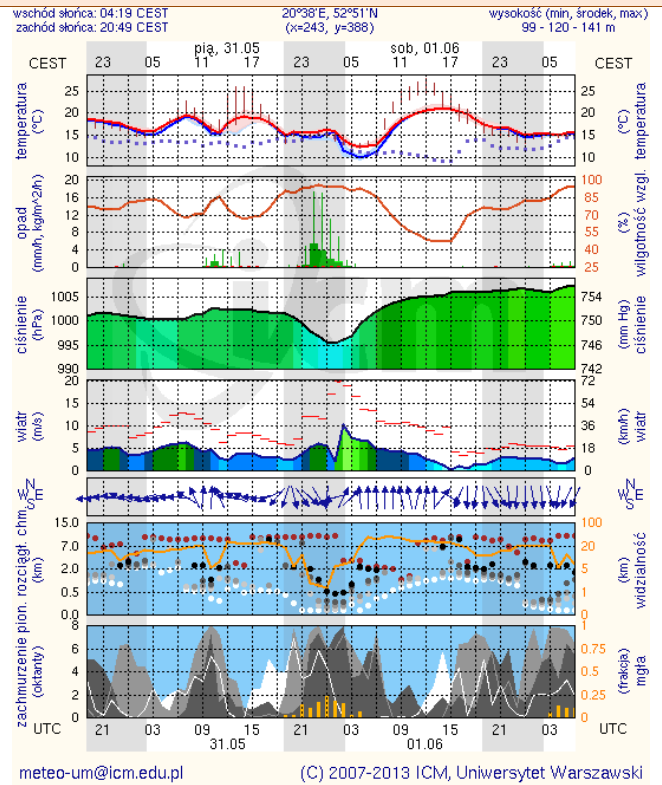
Radom



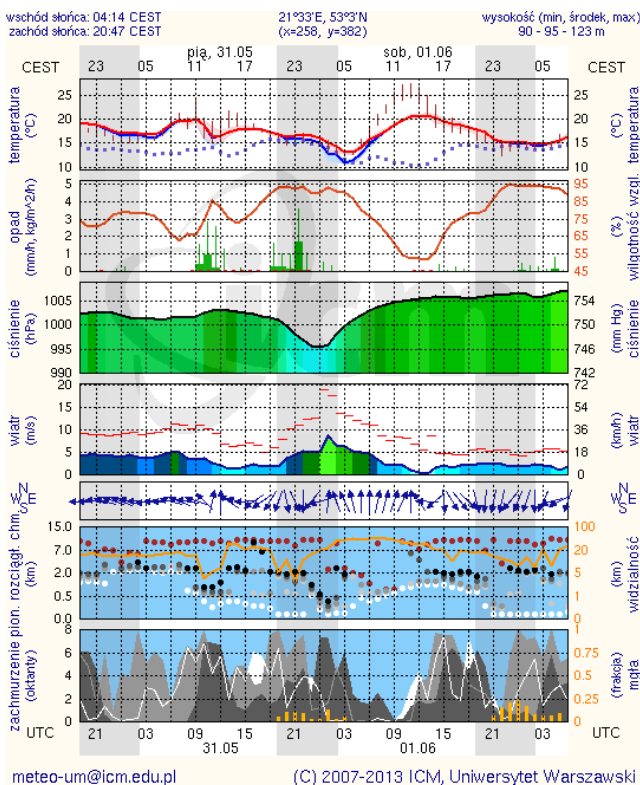
Płock



Ciechanów



Ostrołęka



Siedlce

