


BIULETYN INFORMACYJNY NR 150/2013
za okres od 28.05.2013 r. godz. 8.00 do 29.05.2013 r. do godz. 8.00

środa, 29.05.2013 r.

| Najważniejsze zdarzenia z minionej doby | |
|---|---|
|  | 1. Przekroczony stan alarmowy na rzece Liwiec w Zaliwiu oraz stan ostrzegawczy na rzece Pilicy w Białobrzegach |
| | 2. Pogotowie przeciwpowodziowe na terenie gmin : Mokobody, Łochów, Grębków, Liw, Korytnica i miasto Węgrów. |
| | 3. Warszawa stacja metra Ratusz-Arsenał, sprawdzenie pirotechniczne – wynik negatywny. |

ZESTAWIENIE DANYCH STATYSTYCZNYCH
za okres: 28.05.2013 – 29.05.2013 r.

| | | | | |
|---|--|--------|-------------------------------|-------------------------|
|  | KOMENDA STOŁECZNA POLICJI | | W analizowanym okresie | Od początku roku |
| | 1) Odnotowano wypadków | Ogółem | 8 | 762 |
| | 2) Ofiary śmiertelne w wypadkach drogowych/ kolejowych/ lotniczych | | 0/0/0 | 37/11/0 |
| | 3) Osoby ranne w wypadkach drogowych/kolejowych/lotniczych | | 11/0/0 | 913/1/0 |
| | 4) Utonięcia /wychłodzenia | | 0/0 | 7/5 |
|  | KOMENDA WOJEWÓDZKA POLICJI | | W analizowanym okresie | Od początku roku |
| | 1) Odnotowano wypadków | Ogółem | 1 | 571 |
| | 2) Ofiary śmiertelne w wypadkach drogowych/ kolejowych/ lotniczych | | 0/0/0 | 66/6/0 |
| | 3) Osoby ranne w wypadkach drogowych/kolejowych/lotniczych | | 1/0/0 | 819/2/0 |
| | 4) Utonięcia /wychłodzenia | | 0/1 | 5/15 |
|  | KOMENDA WOJEWÓDZKA PAŃSTWOWEJ STRAŻY POŻARNEJ | | W analizowanym okresie | Od początku roku |
| | 1) Liczba pożarów | Ogółem | 14 | 6010 |
| | 2) Ofiary śmiertelne w pożarach/ w wyniku zacczadzenia | | 0/0 | 40/7 |
| | 3) Osoby ranne w pożarach/zatrute CO | | 0/0 | 150/57 |

| UTONIĘCIA | „POŻARY TRAW” | | ZATRUCIA METANOLEM |
|------------------|----------------------|--------|---------------------------|
| ogółem | w ciągu doby | ogółem | ogółem |
| woj. mazowieckie | ilość | ilość | woj. mazowieckie |
| 12 osób | 1 | 1558 | 4 osoby |

WYKAZ ZGROMADZEŃ PUBLICZNYCH

| Lp. | Data | Organizator | Miejsce | Czas trwania |
|-----|------|-------------|---------|--------------|
| | | | BRAK | |

WYKAZ IMPREZ

| Lp. | Data | Organizator | Miejsce | Czas trwania |
|-----|------------|-------------------------|--|--------------|
| 1. | 29.05.2013 | Klub Muzyczny Progresja | ul. Obozowa 60 koncert zespołu King Diamond artystyczno-rozrywkowa ok. 1500 osób | 18.30-23.00 |

OBOWIĄZUJĄCE ALARMY/POGOTOWIA PRZECIWPOWODZIOWE (stan na 29.05.2013 godz. 07.00)

| Nazwa organu ogłaszającego i odwołującego | Obszar obowiązywania | Pogotowie/alarm przeciwpowodziowy | Data i godzina WPROWADZENIA | Data i godzina ODWOŁANIA |
|---|---|-----------------------------------|------------------------------|--------------------------|
| Wójt Gminy Mokobody | Gmina Mokobody | POGOTOWIE | 25.05.2013 r. od godz. 10.00 | Obowiązuje |
| Starosta Węgrowski | Gminy: Łochów, Grębków, Liw, Korytnica i miasto Węgrów. | POGOTOWIE | 25.05.2013 r. od godz. 12.00 | Obowiązuje |

ZAGROŻENIA ŚRODOWISKA

Wyniki pomiarów zanieczyszczeń powietrza za minioną dobę na automatycznych stacjach WIOŚ Warszawa:

| DATA | | 28-05-2013 | | Kalendarz | | Prezentuj dane | | | | | | | |
|---------------------------|-------|------------|-------|-----------|-------|----------------|-------|-------|--------|-------|---------|-------|--|
| Stacja | PM10 | | NO2 | | CO | | O3 | | SO2-S1 | | SO2-S24 | | |
| | µg/m3 | % LV | µg/m3 | % LV | µg/m3 | % LV | µg/m3 | % LV | µg/m3 | % LV | µg/m3 | % LV | |
| Belsk-IGPAN | 10.5 | 20.8 | 14.8 | 7.38 | 269 | 2.69 | 72.8 | 60.42 | 4.9 | 1.4 | 4.1 | 3.27 | |
| Granica-KPN | | | 9.8 | 4.89 | | | 58.5 | 48.55 | 2.3 | 0.66 | 1.7 | 1.35 | |
| Warszawa-Krucza | | | 18.5 | 9.23 | 472 | 4.72 | 42 | 34.86 | 13.9 | 3.97 | 11.1 | 8.85 | |
| Legionowo-Zegrzyńska | | | 15 | 7.48 | | | 57.4 | 47.64 | 11.7 | 3.34 | 8.3 | 6.61 | |
| Piastów-Pułaskiego | | | 31.1 | 15.51 | | | | | 4.4 | 1.26 | 3.5 | 2.79 | |
| Płock-Gimnazjum | | | | | | | | | | | | | |
| Płock-Reja | 12 | 23.77 | 30.3 | 15.11 | 244 | 2.44 | | | 2.6 | 0.74 | 1.7 | 1.35 | |
| Radom-Tochtermana | 14.2 | 28.12 | 29.1 | 14.51 | 266 | 2.66 | 56.5 | 46.89 | 2 | 0.57 | 1.3 | 1.04 | |
| Siedlce-Konarskiego | 13 | 25.75 | 16 | 7.98 | | | 63.5 | 52.7 | 3.8 | 1.08 | 1.7 | 1.35 | |
| Warszawa-Bernardyńska | | | 27.8 | 13.87 | | | | | 4.8 | 1.37 | 2 | 1.59 | |
| Warszawa-Komunikacyjna | 11.5 | 22.78 | 64.2 | 32.02 | 656 | 6.56 | | | | | | | |
| Warszawa-Marszałkowska | 4.9 | 9.7 | 89 | 44.39 | 1749 | 17.49 | | | | | | | |
| Warszawa-Porajów | | | 12.5 | 6.23 | | | | | 42.3 | 12.07 | 22.6 | 18.01 | |
| Warszawa-Podleśna | | | | | | | 48.8 | 40.5 | | | | | |
| Warszawa-Puszczy Solskiej | | | 2.1 | 1.05 | | | | | 37.3 | 10.64 | 31.3 | 24.94 | |
| Warszawa-Targówek | 17.7 | 35.06 | 24.9 | 12.42 | 321 | 3.21 | 51.9 | 43.07 | 9.9 | 2.82 | 6.7 | 5.34 | |
| Warszawa-Ursynów | 47.9 | 94.87 | 18.5 | 9.23 | | | 70.2 | 58.26 | 14.5 | 4.14 | 9 | 7.17 | |
| Żyrardów-Roosevelta | 10.9 | 21.59 | 24.6 | 12.27 | | | | | 10.5 | 3 | 9.9 | 7.89 | |

Legenda do Skali Jakości Powietrza:

| | |
|--|--|
| | Można przebywać na powietrzu w dowolnie długim okresie czasu, |
| | Należy ograniczyć czas przebywania na powietrzu, zwłaszcza przez kobiety w ciąży, dzieci i osoby starsze oraz przez osoby z astmą, chorobami alergicznymi skóry, oczu i chorobami krążenia. |
| | Nie należy przebywać na otwartym powietrzu zbyt długo. Zaleca się unikanie lub ograniczenie do minimum czasu przebywania na powietrzu, zwłaszcza przez kobiety w ciąży, dzieci i osoby starsze oraz przez osoby z astmą, chorobami alergicznymi skóry, oczu i chorobami krążenia. Należy unikać dużych wysiłków fizycznych na otwartym powietrzu i zaniechać palenia papierosów. W przypadku pogorszenia stanu zdrowia należy skontaktować się z lekarzem. |

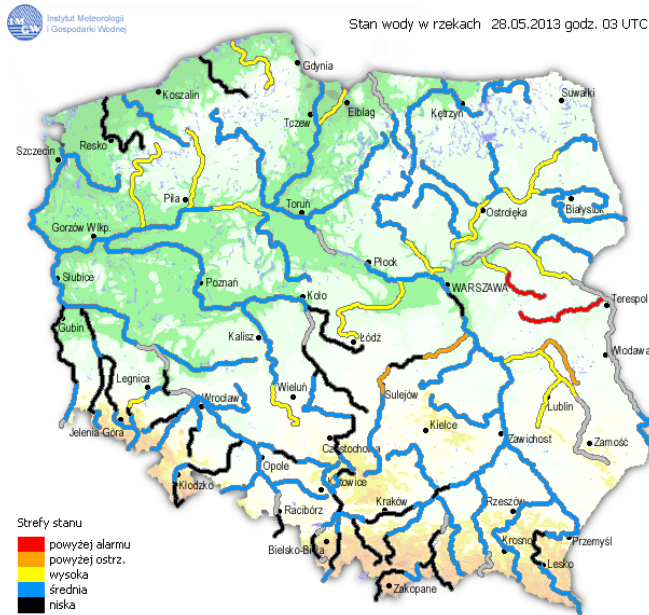
WOJEWODZKIE CENTRUM ZARZĄDZANIA KRYZYSOWEGO

Plac Bankowy 3/5, 00-950 Warszawa, tel.: (22) 595-13-00; 595-13-01; 987; fax.: (22) 620-19-40; 695-63-53;

www.mazowieckie.pl

INFORMACJE HYDROLOGICZNO - METEOROLOGICZNE

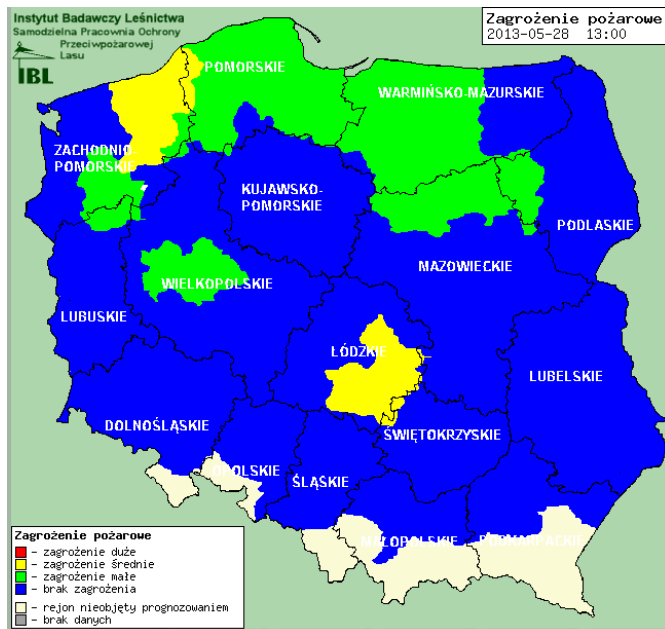
Stan wody na głównych rzekach Polski



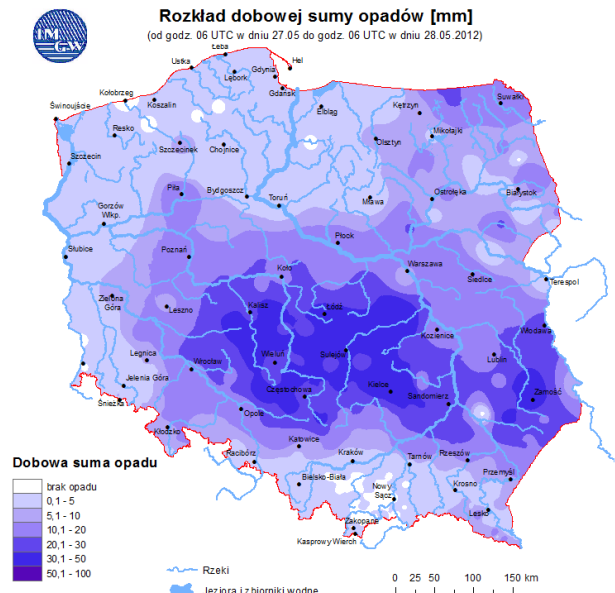
Prognoza pogody dla Polski na dzień 29.05.2013 r.



Zagrożenie pożarowe



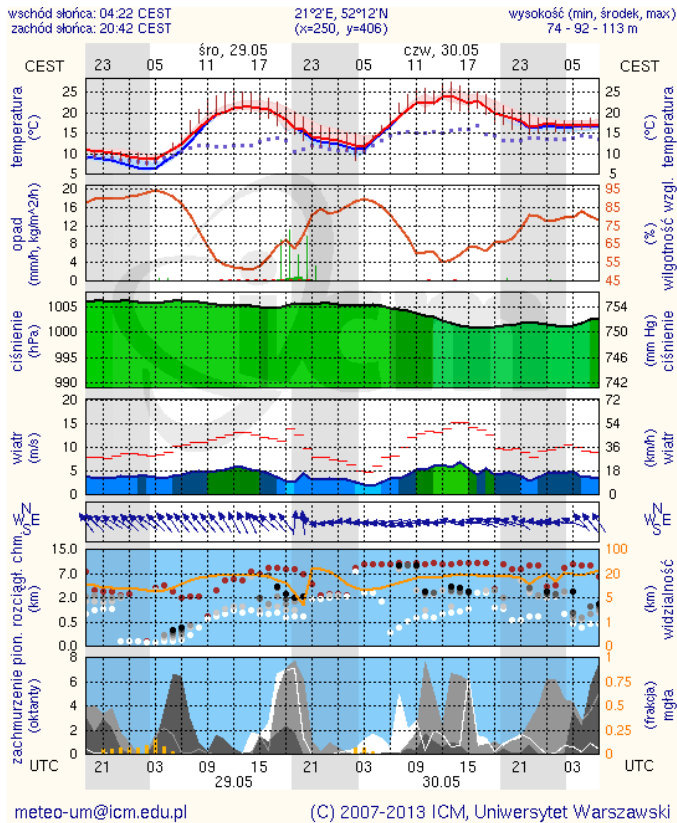
Rozkład dobowej sumy opadów



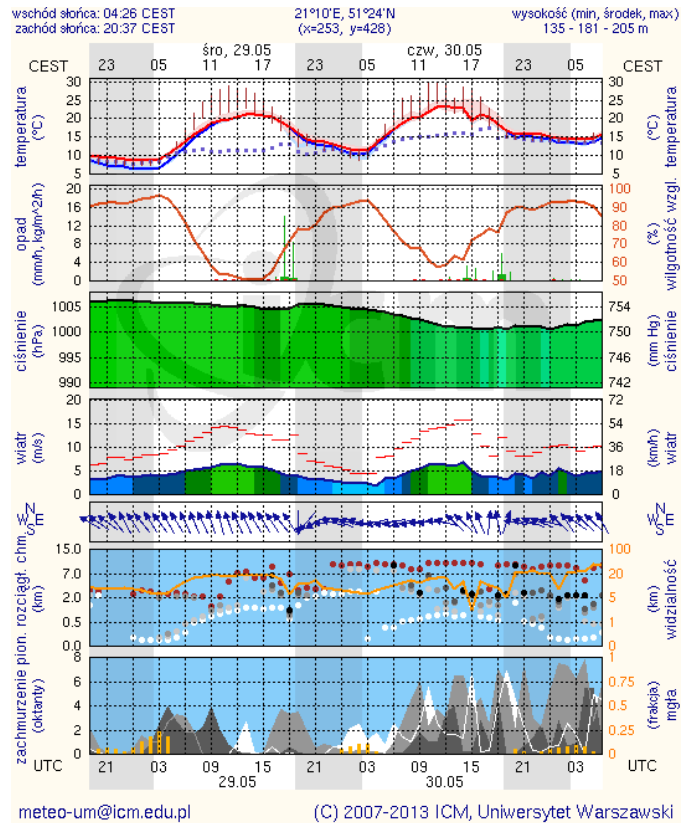
METEOROGRAMY

dla głównych miast województwa mazowieckiego:

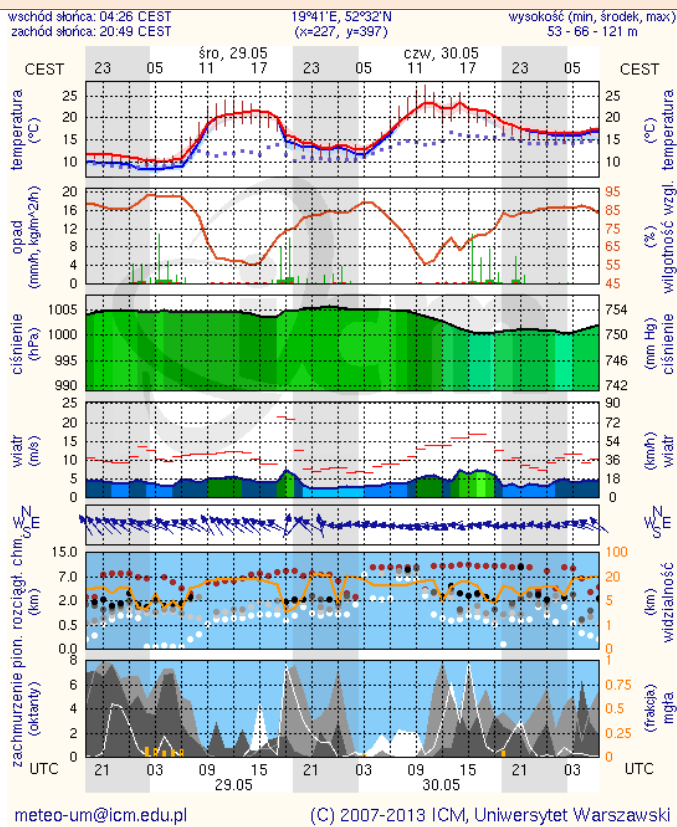
Warszawa



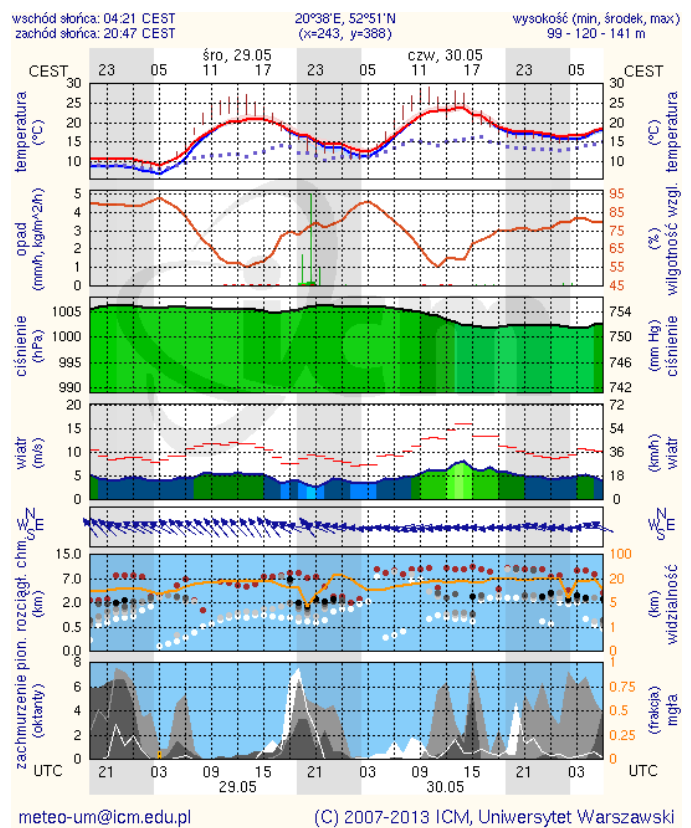
Radom



Plock



Ciechanów



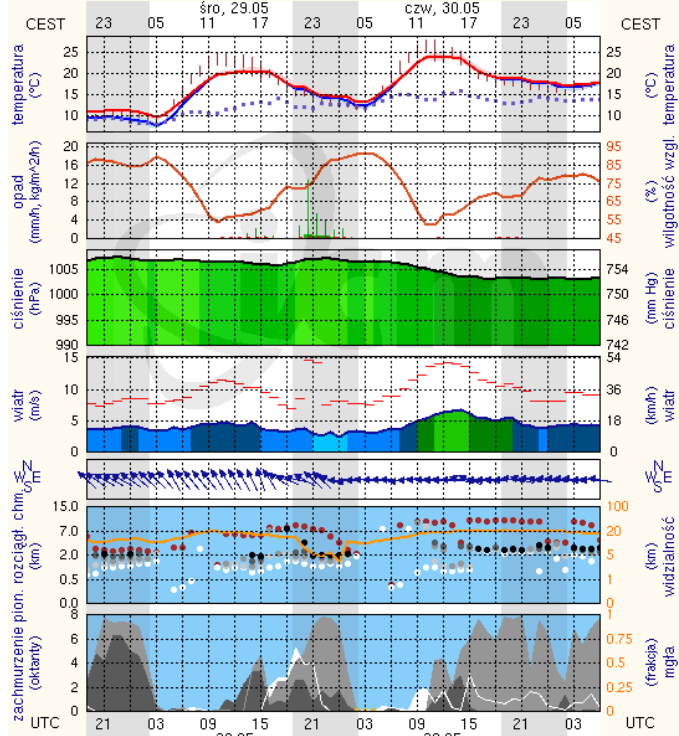
Ostrołęka

Siedlce

wschód słońca: 04:16 CEST
zachód słońca: 20:44 CEST

21°33'E, 53°3'N
(x=258, y=382)

wysokość (min, środek, max)
90 - 95 - 123 m



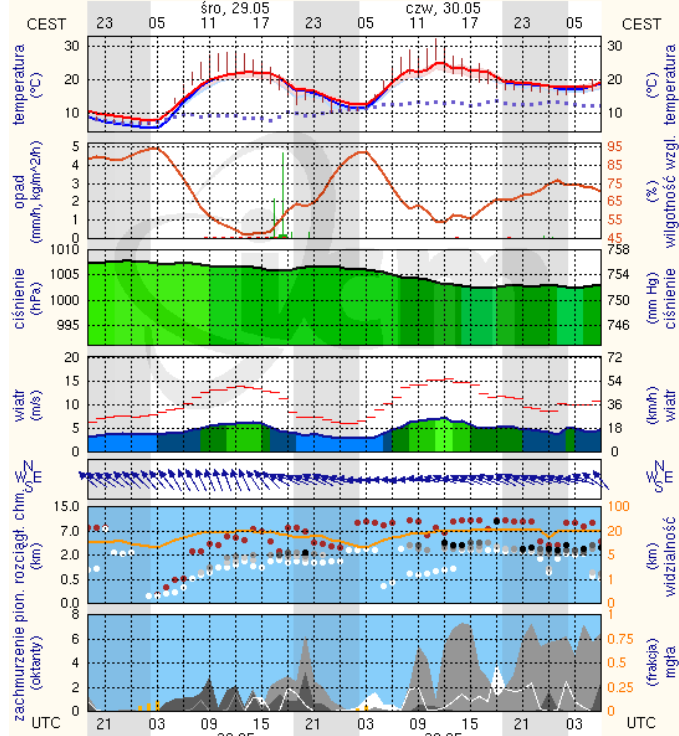
meteo-um@icm.edu.pl

(C) 2007-2013 ICM, Uniwersytet Warszawski

wschód słońca: 04:18 CEST
zachód słońca: 20:37 CEST

22°16'E, 52°10'N
(x=271, y=406)

wysokość (min, środek, max)
149 - 164 - 183 m



meteo-um@icm.edu.pl

(C) 2007-2013 ICM, Uniwersytet Warszawski