



**BIULETYN INFORMACYJNY NR 132/2013**  
za okres od 11.05.2013 r. godz. 8.00 do 12.05.2013 r. do godz. 8.00

niedziela, 12.05.2013 r.

	Najważniejsze zdarzenia z minionej doby	
	1.	<b>Przekroczony stan ostrzegawczy:</b> Bug (Frankopol, Wyszaków).
	2.	<b>Pogotowie przeciwpowodziowe na terenie gmin:</b> Brańszczyk, Wyszaków, Zabrodzie i Somianka (pow. wyszkowski) oraz Dąbrówka i Radzymin (pow. wołomiński).
	3.	Gójsk, pow. sierpecki – wypadek samochodowy, 1 ofiara, 4 ranne.
	4.	Ostrołęka, rzeka Czeczotka – wyciek substancji ropopochodnej.

**ZESTAWIENIE DANYCH STATYSTYCZNYCH**  
za okres: 11.05.2013 – 12.05.2013 r.

	<b>KOMENDA STOŁECZNA POLICJI</b>		<b>W analizowanym okresie</b>	<b>Od początku roku</b>
	1) Odnotowano wypadków	Ogółem	12	656
	2) Ofiary śmiertelne w wypadkach drogowych/ kolejowych/ lotniczych		2/0/0	34/9/0
	3) Osoby ranne w wypadkach drogowych/kolejowych/lotniczych		12/1/0	770/1/0
	4) Utonięcia /wychłodzenia		0/0	7/5
	<b>KOMENDA WOJEWÓDZKA POLICJI</b>		<b>W analizowanym okresie</b>	<b>Od początku roku</b>
	1) Odnotowano wypadków	Ogółem	6	446
	2) Ofiary śmiertelne w wypadkach drogowych/ kolejowych/ lotniczych		1/0/0	54/6/0
	3) Osoby ranne w wypadkach drogowych/kolejowych/lotniczych		11/0/0	690/2/0
	4) Utonięcia /wychłodzenia		1/0	5/14
	<b>KOMENDA WOJEWÓDZKA PAŃSTWOWEJ STRAŻY POŻARNEJ</b>		<b>W analizowanym okresie</b>	<b>Od początku roku</b>
	1) Liczba pożarów	Ogółem	46	5313
	2) Ofiary śmiertelne w pożarach/ w wyniku zacczadzenia		0/0	40/7
	3) Osoby ranne w pożarach/zatrute CO		1/0	135/57

UTONIĘCIA	„POŻARY TRAW”		ZATRUCIA METANOLEM
	ogółem	w ciągu doby	ogółem
woj. mazowieckie	ilość	ilość	woj. mazowieckie
12 osób	3	1342	4 osoby

## WYKAZ IMPREZ MASOWYCH

Lp.	Data	Organizator	Miejsce	Czas trwania
1.	2013-05-12	Param	ul. Łazienkowska 6a , Torwar I Numery twoich przyjaciół 998, 112. Przewidywana ilość uczestników 5000	17.00-21.00

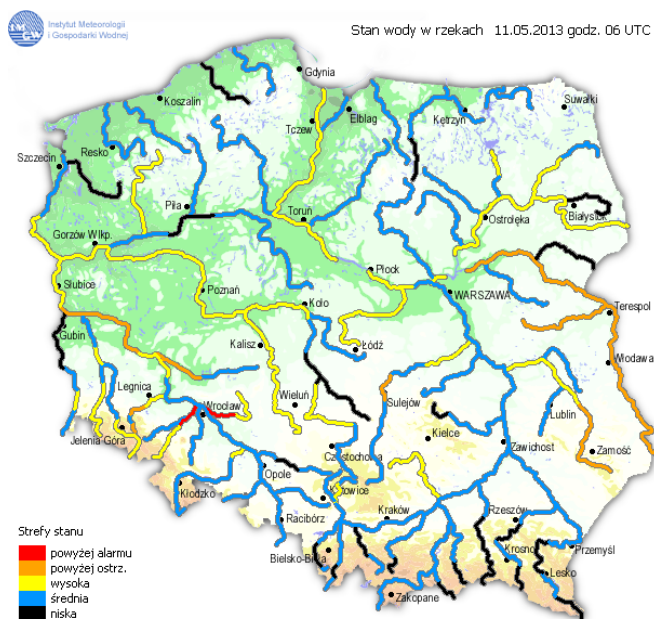
## WYKAZ ZGROMADZEŃ PUBLICZNYCH

Lp.	Data	Organizator	Miejsce	Czas trwania
1.	2013-05-12	Osoba prywatna	ul. Świętojańska, skąd nastąpi przemarsz na ul. Krakowskie Przedmieście pod pomnik Kardynała Stefana Wyszyńskiego	16.45-19.45
2.	2013-05-12	Związek Piłsudczyków	pl. Piłsudskiego, skąd nastąpi przemarsz na ul. Świętojańską	12.00-13.15

## INFORMACJE HYDROLOGICZNO - METEOROLOGICZNE

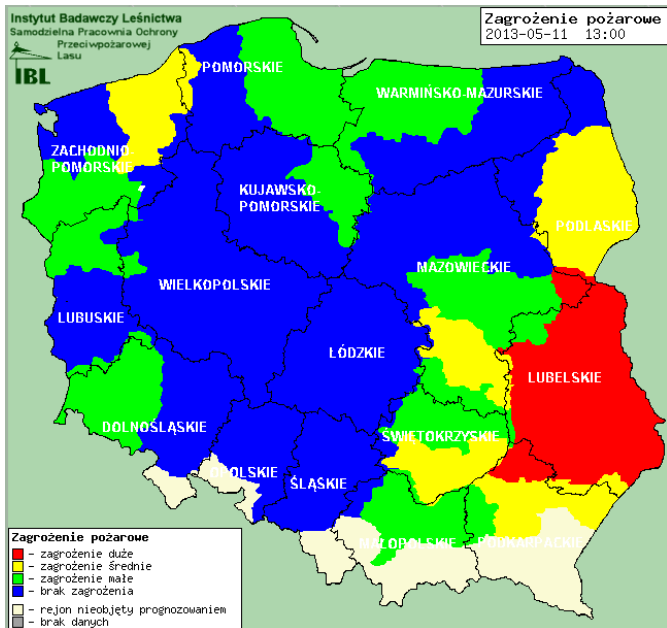
### Stan wody na głównych rzekach Polski

### Prognoza pogody dla Polski na dzień 12.05.2013 r.



## Zagrożenie pożarowe

## Ostrzeżenia meteo



Zjawisko/Stopień zagrożenia: **Burze/1**

Obszar: województwo mazowieckie – subregion centralny, wschodni i południowy

Ważność: **od godz. 20:30 dnia 11.05.2013 do godz. 05:00 dnia 12.05.2013**

Przebieg: Przewiduje się wystąpienie burz, podczas których opady deszczu wyniosą od 10 do 15 mm, lokalnie do 25 mm, a wiatr osiągnie w porywach od 65 do 75 km/h.

Prawdopodobieństwo wystąpienia zjawiska: 70%

Uwagi: Brak

Stan wody na wodowskazach w dniu 12.05. na godzinę 06.00

Rzeka	Wodowskaz	Stan ostrzeg.	Stan alarmowy	Stan obserwowany	Dobowa zmiana stanu	Trend	Stan poprzedni
Wisła	Puławy	450	550	263	-6	↓	269
	Dęblin	400	500	259	-7	↓	266
	Gusin	370	420	160	-9	↓	169
	Warszawa	600	650	250	-2	↓	252
	Modlin	650	700	496	-6	↓	502
	Wyszogród	500	550	456	-8	↓	464
	Kępa Polska	420	450	395	-9	↓	404
Narew	Ostrołęka	360	380	261	-7	↓	268
	Zambski Kościelne	420	480	343	-7	↓	350
Bug	Frankopol	250	350	290	-6	↓	296
	Wyszków	400	450	429	-7	↓	436
Pilica	Nowe Miasto n/Pilicą	160	200	102	0	↔	102
	Białobrzegi	200	250	198	0	↔	198
Liwiec	Zalowie-Piegawki	190	240	156	-4	↓	160
	Łochów	300	350	169	-7	↓	176
Wkra	Trzciniec	280	330	181	0	↔	181
	Borkowo	280	300	152	-1	↓	153
Omulew	Białobrzeg Bliższy	180	220	124	0	↔	124

### OBOWIĄZUJĄCE ALARMY/POGOTOWIA PRZECIWPOWODZIOWE (stan na 12.05.2013 godz. 07.00)

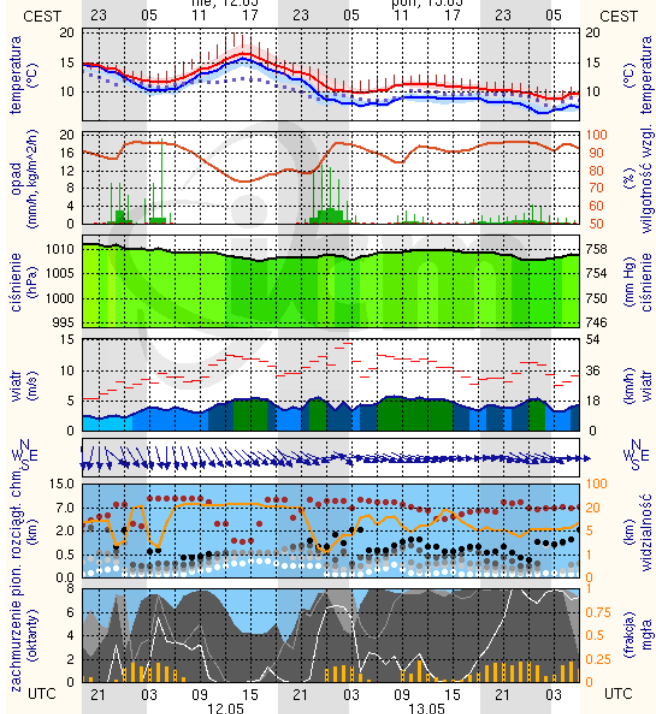
Nazwa organu ogłaszającego i odwołującego	Obszar obowiązywania	Pogotowie/alarm przeciwpowodziowy	Data i godzina WPROWADZENIA	Data i godzina ODWOŁANIA
Starosta Wołomiński	Gminy: Dąbrówka, Radzymin	POGOTOWIE	10.05.2013 r. od godz. 12.00	Obowiązuje
Starosta Wyszkowski	Gminy: Brańszczyk, Wyszków, Zabrodzie i Somianka	POGOTOWIE	08.05.2013 r. od godz. 12.00	Obowiązuje

# METEOROGRAMY

## dla głównych miast województwa mazowieckiego:

### Warszawa

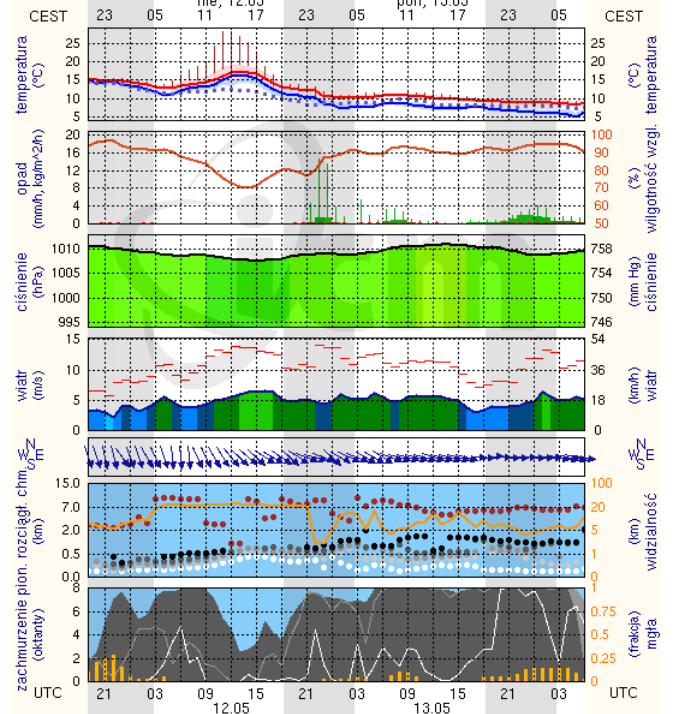
wschód słońca: 04:45 CEST      21°2'E, 52°12'N      wysokość (min, środek, max):  
zachód słońca: 20:17 CEST      (x=250, y=406)      74 - 92 - 113 m



meteo-um@icm.edu.pl      (C) 2007-2013 ICM, Uniwersytet Warszawski

### Radom

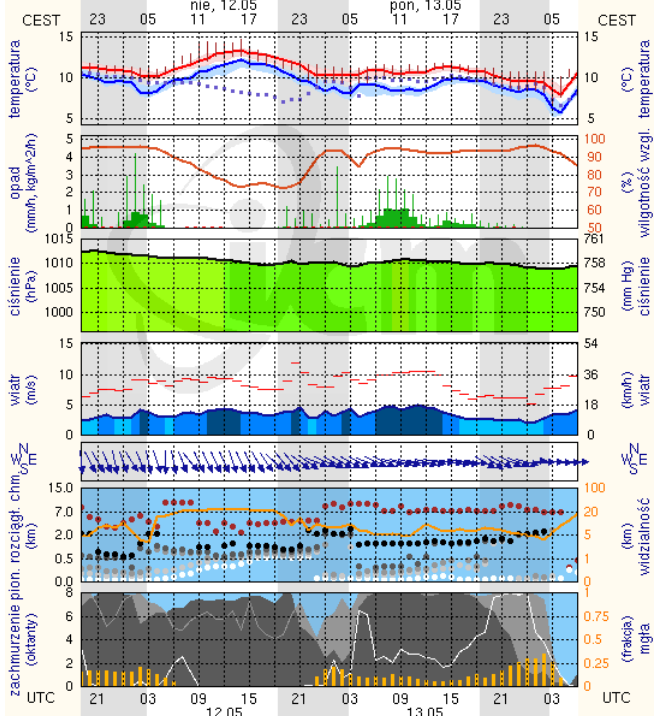
wschód słońca: 04:47 CEST      21°10'E, 51°24'N      wysokość (min, środek, max):  
zachód słońca: 20:13 CEST      (x=253, y=428)      135 - 181 - 205 m



meteo-um@icm.edu.pl      (C) 2007-2013 ICM, Uniwersytet Warszawski

### Płock

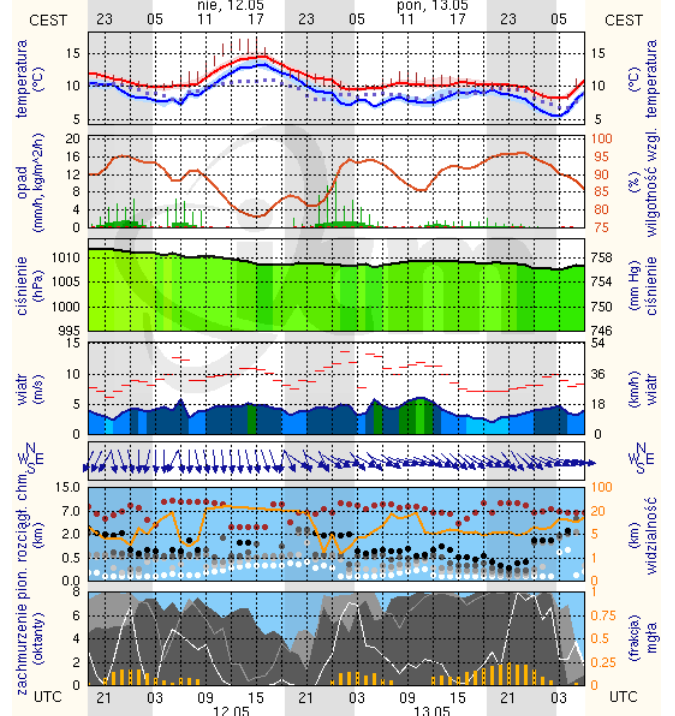
wschód słońca: 04:49 CEST      19°41'E, 52°32'N      wysokość (min, środek, max):  
zachód słońca: 20:24 CEST      (x=227, y=397)      53 - 66 - 121 m



meteo-um@icm.edu.pl      (C) 2007-2013 ICM, Uniwersytet Warszawski

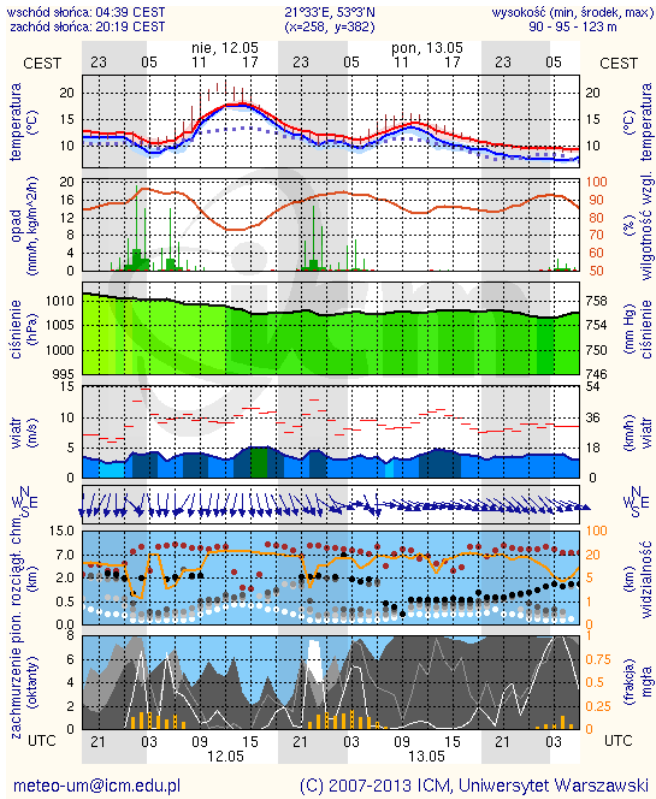
### Ciechanów

wschód słońca: 04:44 CEST      20°38'E, 52°51'N      wysokość (min, środek, max):  
zachód słońca: 20:21 CEST      (x=243, y=388)      99 - 120 - 141 m



meteo-um@icm.edu.pl      (C) 2007-2013 ICM, Uniwersytet Warszawski

## Ostrołęka



## Siedlce

