

BIULETYN INFORMACYJNY NR 93/2013
za okres od 02.04.2013 r. godz. 8.00 do 03.04.2013 r. do godz. 8.00




środa, 03.04.2013 r.

Najważniejsze zdarzenia z minionej doby



1. Prace naprawcze uszkodzeń infrastruktury energetycznej.
2. Kanie, (gm. Brwinów, pow. pruszkowski) – zgon w wyniku wychłodzenia organizmu.
3. Warszawa – sprawdzenie pirotechniczne w Sądzie Rejonowym, ewakuacja.
4. IMGW – Ostrzeżenie METEO - oblodzenie/1.
5. IMGW - Ostrzeżenie METEO - intensywne opady śniegu/1.
6. Ostrołęka – osoba przygnieciona przez samochód w garażu.
7. Kamianka Nadbużna (pow. ostrowski) – zderzenie 2 aut, 1 ofiara śmiertelne.

ZESTAWIENIE DANYCH STATYSTYCZNYCH
za okres: 02.04.2013 – 03.04.2013 r.

	KOMENDA STOŁECZNA POLICJI		W analizowanym okresie	Od początku roku
	1) Odnotowano wypadków	Ogółem	4	447
2) Ofiary śmiertelne w wypadkach drogowych/ kolejowych/ lotniczych		1/0/0	22/8/0	
3) Osoby ranne w wypadkach drogowych/kolejowych/lotniczych		5/0/0	540/0/0	
4) Utonięcia /wychłodzenia		0/0	2/3	
	KOMENDA WOJEWÓDZKA POLICJI		W analizowanym okresie	Od początku roku
	1) Odnotowano wypadków	Ogółem	4	241
2) Ofiary śmiertelne w wypadkach drogowych/ kolejowych/ lotniczych		0/0/0	32/5/0	
3) Osoby ranne w wypadkach drogowych/kolejowych/lotniczych		8/0/0	429/1/0	
4) Utonięcia /wychłodzenia		0/0	1/14	
	KOMENDA WOJEWÓDZKA PAŃSTWOWEJ STRAŻY POŻARNEJ		W analizowanym okresie	Od początku roku
	1) Liczba pożarów	Ogółem	15	2560
2) Ofiary śmiertelne w pożarach/ w wyniku zaccadzenia		0/0	32/4	
3) Osoby ranne w pożarach/zatrute CO		0/0	93/57	

WYCHŁODZENIA		ZACZADZENIA		ZATRUCIA METANOLEM
OGÓŁEM w okresie zimowym 2012/2013				OGÓŁEM
kraj	woj. mazowieckie	kraj	woj. mazowieckie	woj. mazowieckie
180 osób	18 osób	85 osoby	10 osób	4 osoby

Ofiary śmiertelne w wyniku wychłódzeń/zaczadzeń w sezonach zimowych z ostatnich 3 lat

Wychłódzenia			Zaczadzenia		
2009/2010	2010/2011	2011/2012	2009/2010	2010/2011	2011/2012
27	20	21	30	10	3

WYKAZ ZGROMADZEŃ PUBLICZNYCH

Lp.	Data	Organizator	Miejsce	Czas trwania
	-	-	-	

WYKAZ IMPREZ MASOWYCH

Lp.	Data	Organizator	Miejsce	Czas trwania
	-	-	-	

ZAGROŻENIA ŚRODOWISKA

Wyniki pomiarów zanieczyszczeń powietrza za minioną dobę na automatycznych stacjach WIOŚ Warszawa:

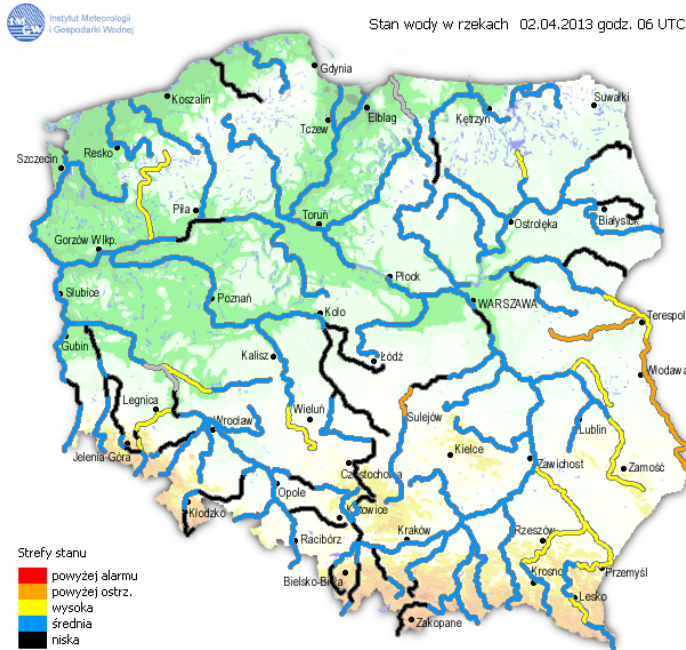
Stacja	PM10		NO2		CO		O3		SO2-S1		SO2-S24	
	µg/m3	% LV	µg/m3	% LV	µg/m3	% LV	µg/m3	% LV	µg/m3	% LV	µg/m3	% LV
Belsk-IGPAN	30.7	60.8	28.5	14.22	443	4.43	103.6	85.98	14.5	4.14	8.9	7.09
Granica-KPN			8.2	4.09			112.6	93.45	6.1	1.74	3.7	2.95
Warszawa-Krucza			26.7	13.32			72	59.76	72.9	20.8	19.8	15.78
Legionowo-Zegrzyńska												
Piastów-Pułaskiego			35.7	17.81					11.9	3.4	8.9	7.09
Płock-Gimnazjum												
Płock-Reja	34.5	68.33	26.7	13.32	547	5.47			28	7.99	8.4	6.69
Radom-Tochtermana			44.2	22.05	968	9.68	103.9	86.23	19.7	5.62	6.5	5.18
Siedlce-Konarskiego	38.1	75.46	24.8	12.37	1086	10.86	110.5	91.71	10.5	3	5.7	4.54
Warszawa-Bernardyńska			72.2	36.01					42	11.98	9.5	7.57
Warszawa-Komunikacyjna	29.5	58.43	140.4	70.03	1374	13.74						
Warszawa-Marszałkowska												
Warszawa-Porajów												
Warszawa-Podleśna							89.8	74.53				
Warszawa-Puszczy Solskiej												
Warszawa-Targówek	34.7	68.73	46.4	23.14	596	5.96	85.6	71.04	53.5	15.26	14.9	11.87
Warszawa-Ursynów	33.4	66.15	49.7	24.79			94.2	78.18	37.9	10.81	9.9	7.89
Żyrardów-Roosevelta	36.8	72.89	46.5	23.19					23.7	6.76	14.3	11.4

Legenda do Skali Jakości Powietrza:

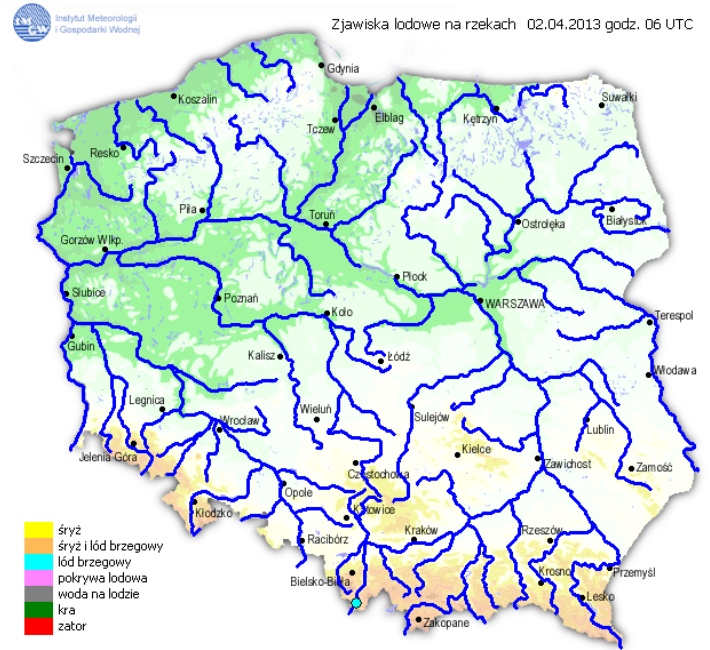
	Można przebywać na powietrzu w dowolnie długim okresie czasu,
	Należy ograniczyć czas przebywania na powietrzu, zwłaszcza przez kobiety w ciąży, dzieci i osoby starsze oraz przez osoby z astmą, chorobami alergicznymi skóry, oczu i chorobami krążenia.
	Nie należy przebywać na otwartym powietrzu zbyt długo. Zaleca się unikanie lub ograniczenie do minimum czasu przebywania na powietrzu, zwłaszcza przez kobiety w ciąży, dzieci i osoby starsze oraz przez osoby z astmą, chorobami alergicznymi skóry, oczu i chorobami krążenia. Należy unikać dużych wysiłków fizycznych na otwartym powietrzu i zaniechać palenia papierosów. W przypadku pogorszenia stanu zdrowia należy skontaktować się z lekarzem.

INFORMACJE HYDROLOGICZNO - METEOROLOGICZNE

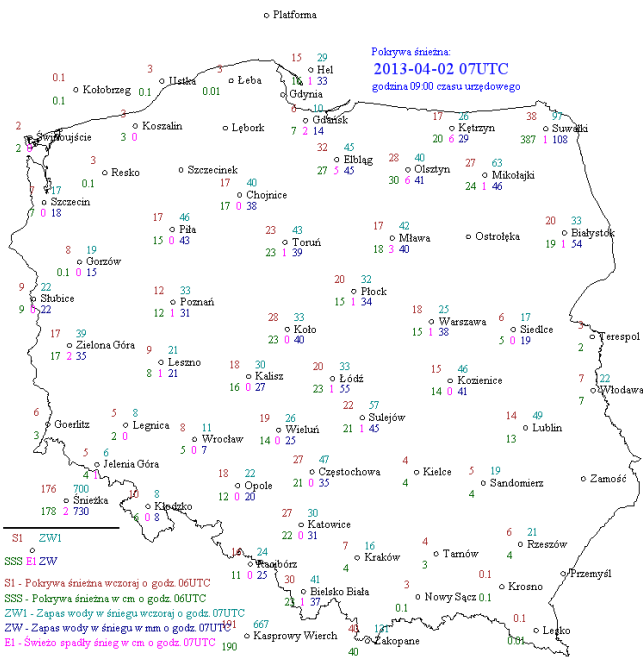
Stan wody na głównych rzekach Polski



Zjawiska lodowe



Pokrywa śnieżna



Prognoza pogody na dziś



Ostrzeżenie meteorologiczne Nr 45

Zjawisko/stopień zagrożenia	Oblodzenie / I stopień
Obszar	województwo mazowieckie
Ważność	od godz. 19:00 dnia 02.04.2013 do godz. 07:00 dnia 03.04.2013
Przebieg	Po dodatniej temperaturze powietrza w ciągu dnia, powodującej roztopienie się zalegającego śniegu, nastąpi spadek temperatury powietrza poniżej 0°C, powodując zamrażanie mokrej nawierzchni dróg i chodników. Temperatura minimalna wyniesie od -6°C do -3°C.
Prawdopodobieństwo wystąpienia zjawiska	90%
Godzina i data wydania	Godz. 13:41 dnia 02.04.2013
Dyżurny synoptyk	Oblodzenie / I stopień

Ostrzeżenie meteorologiczne Nr 46

Zjawisko/stopień zagrożenia	Intensywne opady śniegu/ I stopień
Obszar	województwo mazowieckie
Ważność	Ważność: od godz. 09:00 dnia 03.04.2013 do godz. 12:00 dnia 04.04.2013
Przebieg	Przewiduje się wystąpienie opadów mokrego śniegu powodujących przyrost pokrywy śnieżnej od 5 do 10 cm, lokalnie do 15 cm. Strefa opadów przemieszczać się będzie powoli z południa na północ województwa. W ciągu dnia na południu, wschodzie i w centrum województwa opady śniegu stopniowo przechodząc będą w opady deszczu ze śniegiem. Przejściowo możliwe również opady marznącego deszczu, powodującego gołoledź. Wiatr umiarkowany, okresami dość silny i porywisty może powodować lokalne zawieje śnieżne.
Prawdopodobieństwo wystąpienia zjawiska	80%
Godzina i data wydania	Godz. 19:31 dnia 02.04.2013
Dyżurny synoptyk	Oblodzenie / I stopień

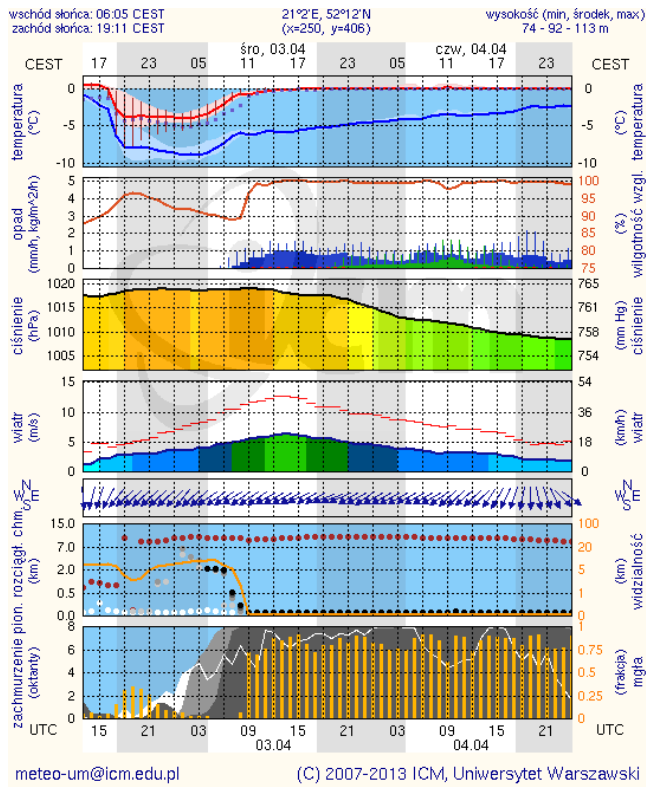
Prognoza niebezpiecznych zjawisk meteorologicznych

Obszar	województwo mazowieckie
Prognoza na I dobę	
Ważność	od godz. 07:30 dnia 03.04.2013 do godz. 07:30 dnia 04.04.2013
Zjawisko/stopień zagrożenia	Intensywne opady śniegu/1, Opady marznące/1
Orientacyjny przebieg:	Przewiduje się wystąpienie opadów mokrego śniegu powodujących przyrost pokrywy śnieżnej od 6 do 12 cm. Przewiduje się wystąpienie miejscami, zwłaszcza na południu, wschodzie i w centrum województwa, słabych opadów marznącego deszczu lub mżawki, powodujących gołoledź.
Prognoza na II dobę	
Ważność	od godz. 07:30 dnia 04.04.2013 do godz. 07:30 dnia 05.04.2013
Zjawisko/stopień zagrożenia	Intensywne opady śniegu/1, Opady marznące/1
Orientacyjny przebieg:	Przewiduje się wystąpienie opadów mokrego śniegu, głównie na północy województwa powodujących przyrost pokrywy śnieżnej od 2 do 6 cm. Przewiduje się wystąpienie miejscami, słabych opadów marznącego deszczu lub mżawki, powodujących gołoledź.
Prognoza na III dobę	
Ważność	od godz. 07:30 dnia 05.04.2013 do godz. 07:30 dnia 06.04.2013
Zjawisko/stopień zagrożenia	Oblodzenie/1
Orientacyjny przebieg:	Po dodatniej temperaturze powietrza w ciągu dnia, powodującej roztopienie się zalegającego śniegu, nastąpi spadek temperatury powietrza poniżej 0°C, powodując zamrażanie mokrej nawierzchni dróg i chodników. Temperatura minimalna wyniesie od -2°C do -1°C.

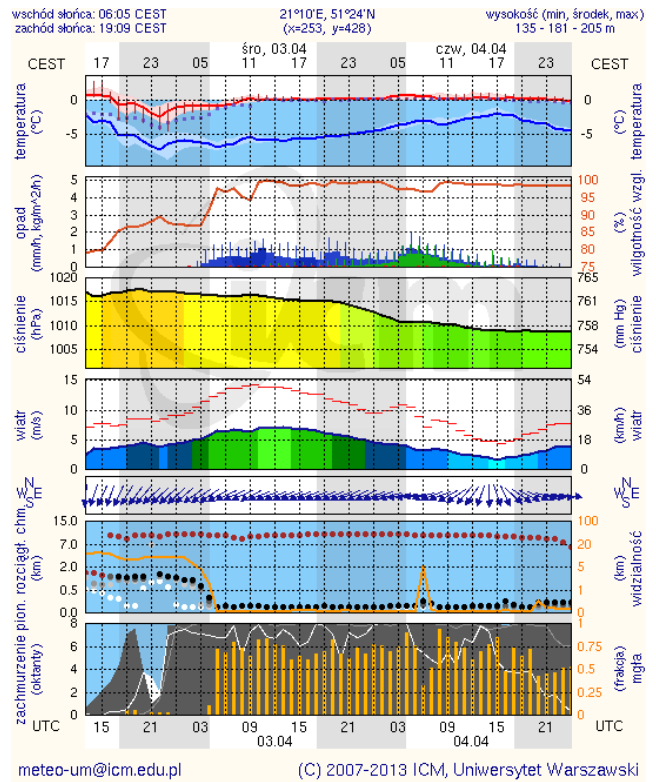
METEOROGRAMY

dla głównych miast województwa mazowieckiego:

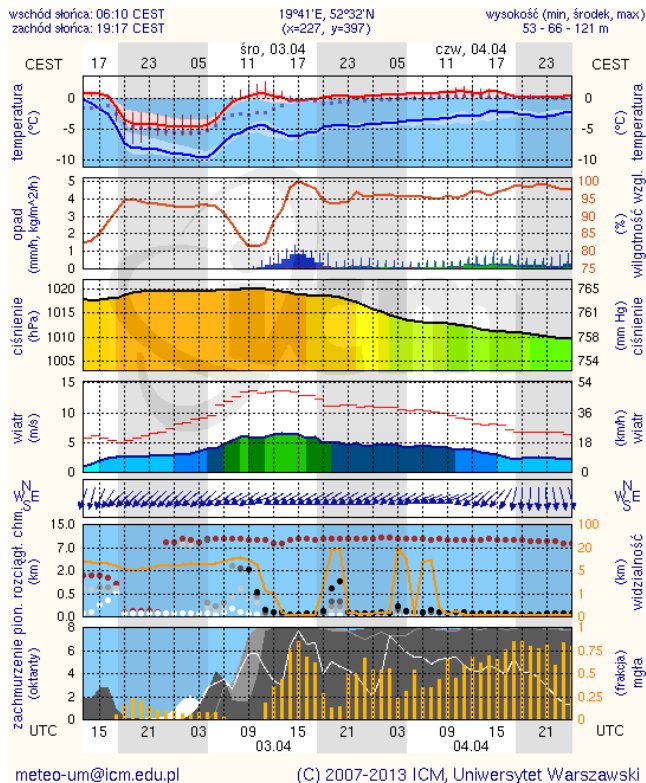
Warszawa



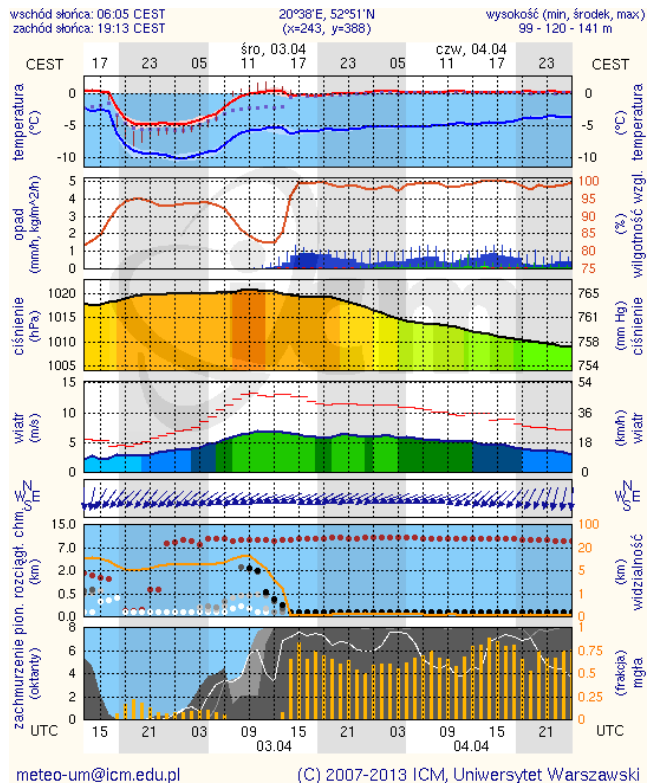
Radom



Płock

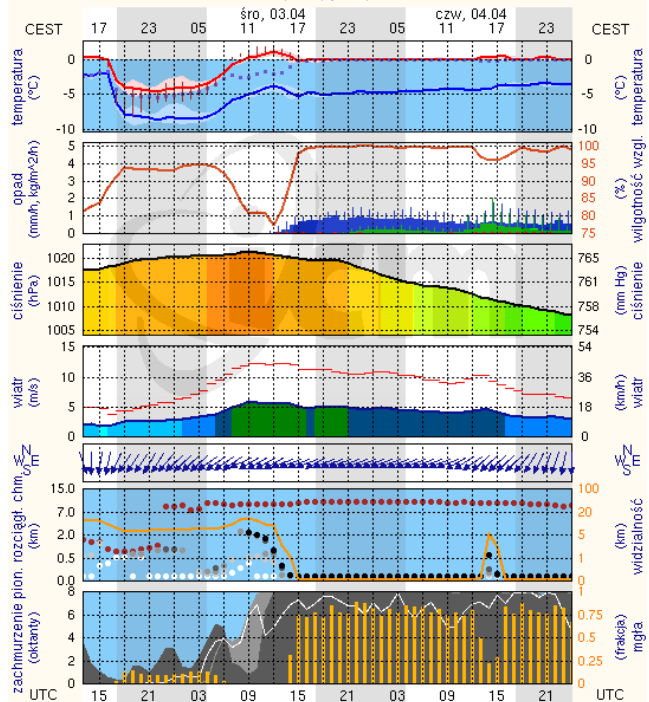


Ciechanów



Ostrołęka

wschód słońca: 06:02 CEST 21°33'E, 53°3'N wysokość (min, środek, max):
zachód słońca: 19:10 CEST (x=258, y=382) 90 - 95 - 123 m

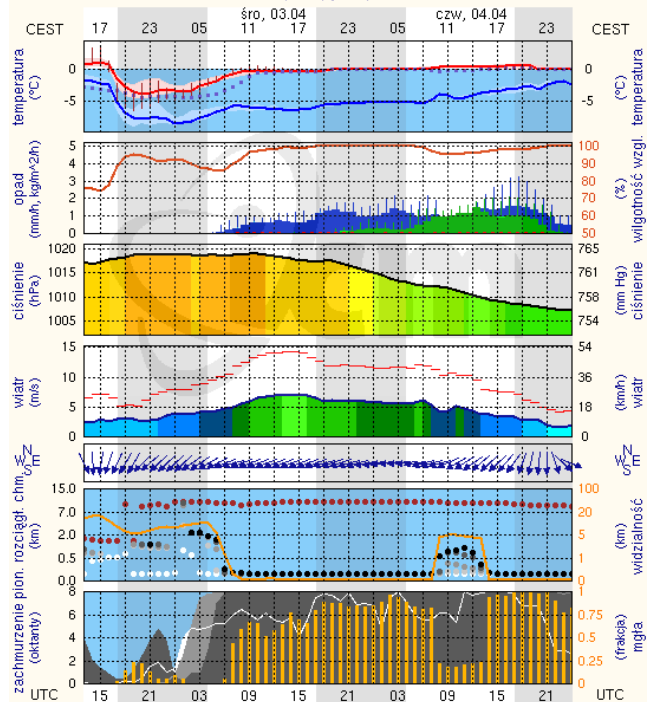


meteo-um@icm.edu.pl

(C) 2007-2013 ICM, Uniwersytet Warszawski

Siedlce

wschód słońca: 06:00 CEST 22°16'E, 52°10'N wysokość (min, środek, max):
zachód słońca: 19:06 CEST (x=271, y=406) 149 - 164 - 183 m



meteo-um@icm.edu.pl

(C) 2007-2013 ICM, Uniwersytet Warszawski