

BIULETYN INFORMACYJNY NR 83/2013
za okres od 23.03.2013 r. godz. 8.00 do 24.03.2013 r. do godz. 8.00




niedziela, 24.03.2013 r.



Najważniejsze zdarzenia z minionej doby

1. m. Karniewo (powiat makowski) kolejna 37 ofiara silnych mrozów.
2. m. Trąbki (powiat garwoliński) pożar budynku mieszkalnego. 1 ofiara śmiertelna, 1 osoba ranna.
3. Manifestacja przed KPRM.

ZESTAWIENIE DANYCH STATYSTYCZNYCH
za okres: 23.03.2013 – 24.03.2013 r.

	KOMENDA STOŁĘCZNA POLICJI		W analizowanym okresie	Od początku roku
	1) Odnotowano wypadków	Ogółem	4	422
	2) Ofiary śmiertelne w wypadkach drogowych/ kolejowych/ lotniczych		0/0/0	20/6/0
	3) Osoby ranne w wypadkach drogowych/kolejowych/lotniczych		4/0/0	501/0/0
	4) Utonięcia /wychłodzenia		0/0	0/3
	KOMENDA WOJEWÓDZKA POLICJI		W analizowanym okresie	Od początku roku
	1) Odnotowano wypadków	Ogółem	3	206
	2) Ofiary śmiertelne w wypadkach drogowych/ kolejowych/ lotniczych		0/0/0	30/5/0
	3) Osoby ranne w wypadkach drogowych/kolejowych/lotniczych		3/0/0	367/1/0
	4) Utonięcia /wychłodzenia		0/1	0/13
	KOMENDA WOJEWÓDZKA PAŃSTWOWEJ STRAŻY POŻARNEJ		W analizowanym okresie	Od początku roku
	1) Liczba pożarów	Ogółem	45	2358
	2) Ofiary śmiertelne w pożarach/ w wyniku zacczadzenia		1/0	29/4
	3) Osoby ranne w pożarach/zatrute CO		5/0	82/57

WYCHŁODZENIA		ZACZADZENIA		ZATRUCIA METANOLEM
OGÓŁEM w okresie zimowym 2012/2013				OGÓŁEM
kraj	woj. mazowieckie	kraj	woj. mazowieckie	woj. mazowieckie
175 osób	3 osób	80 osoby	10 osób	4 osoby

Ofiary śmiertelne w wyniku wychłódzeń/zaczadzeń w sezonach zimowych z ostatnich 3 lat					
Wychłódzenia			Zaczadzenia		
2009/2010	2010/2011	2011/2012	2009/2010	2010/2011	2011/2012
27	20	21	30	10	3

WYKAZ ZGROMADZEŃ PUBLICZNYCH				
Lp.	Data	Organizator	Miejsce	Czas trwania
1.	24.03.2013	Chorągiew Stołeczna ZHP	Plac Piłsudskiego, Senatorska, Bielańska, Długa, Plac pod Arsenalem. Planowana ilość uczestników ok. 1000	12.00-14.00

WYKAZ IMPREZ MASOWYCH				
Lp.	Data	Organizator	Miejsce	Czas trwania
1.	24.03.2013	Fundacja Maraton Warszawski	VIII Półmaraton Warszawski START: Most Poniatowskiego, META: ul. Sokola Planowana ilość uczestników ok. 9000	10.00-14.00

SZCZEGÓŁOWY OPIS NAJWAŻNIEJSZYCH ZDARZEŃ

Pożary

- W dniu 24.03.2013 r. w m. Trąbki pow. garwoliński doszło do pożaru mieszkania i poddasza w budynku wielorodzinnym parterowym 3-klatkowym. W zdarzeniu jedna osoba poniosła śmierć a druga osoba z poparzeniami nóg została przewieziona do szpitala. Ewakuowano pozostałe 11 rodzin ok. 30 osób do budynku szkoły.

Inne zdarzenia

- W dniu 23.03.2013 r. m. Karniewo przy ul. Leśnej pow. makowski, ujawniono zwłoki Jarosława P lat 31, który będąc prawdopodobnie w stanie nietrzeźwości zasnął w lesie i na skutek wychłódzenia zmarł.
- W dniu 23.03.2013 r. w godz. 17.00 – 19.00 grupa ok. 400 osób manifestowała przed KPRM pod hasłem „Obalić rząd Tuska”. Nie odnotowano incydentów.

ZAGROŻENIA ŚRODOWISKA

Wyniki pomiarów zanieczyszczeń powietrza za minioną dobę na automatycznych stacjach WIOŚ Warszawa:

DATA												
		23-03-2013	<	>	Kalendarz		Prezentuj dane					
Stacja	PM10		NO2		CO		O3		SO2-S1		SO2-S24	
	µg/m3	% LV	µg/m3	% LV	µg/m3	% LV	µg/m3	% LV	µg/m3	% LV	µg/m3	% LV
Belsk-IGPAN	18.5	36.64	16.9	8.43	293	2.93	83.7	69.47	19.6	5.59	12.6	10.04
Granica-KPN			4.7	2.34			93.6	77.68	5.9	1.68	3.1	2.47
Warszawa-Krucza			20.4	10.18	460	4.6	58	48.14	9.3	2.65	7.5	5.98
Legionowo-Zegrzyńska			40.4	20.15			86.1	71.46	16.7	4.76	6.8	5.42
Piastów-Pułaskiego			61.6	30.72					13.7	3.91	5.3	4.22
Płock-Gimnazjum												
Płock-Reja	23.1	45.75	28.2	14.07	786	7.86			8.8	2.51	4	3.19
Radom-Tochtermana	51.7	102.4	87.5	43.64	1640	16.4	73.1	60.67	64.9	18.52	15	11.95
Siedlce-Konarskiego	36	71.3	21.1	10.52	745	7.45	90.5	75.11	12.6	3.59	5.2	4.14
Warszawa-Bernardyńska			60	29.93					21.1	6.02	5.3	4.22
Warszawa-Komunikacyjna	18.1	35.85	76.8	38.31	760	7.6						
Warszawa-Marszałkowska	15.4	30.5	93.3	46.54	1311	13.11						
Warszawa-Porajów			34.9	17.41					7.8	2.23	2.7	2.15
Warszawa-Podleśna							83.4	69.22				
Warszawa-Puszczy Solskiej			49.4	24.64					70	19.97	30.8	24.54
Warszawa-Targówek	21.6	42.78	62	30.92	567	5.67	80.3	66.64	8.9	2.54	4.9	3.9
Warszawa-Ursynów	12.7	25.15	41.9	20.9			76.7	63.66	13.8	3.94	3.1	2.47
Żyrardów-Roosevelta	43.5	86.16	81.5	40.65					69.4	19.8	15.6	12.43

Legenda do Skali Jakości Powietrza:

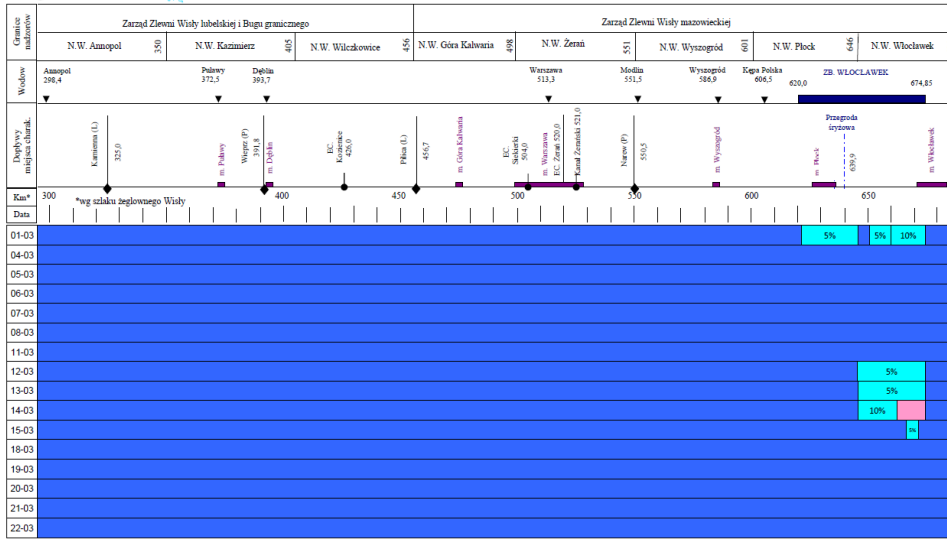
	Można przebywać na powietrzu w dowolnie długim okresie czasu,
	Należy ograniczyć czas przebywania na powietrzu, zwłaszcza przez kobiety w ciąży, dzieci i osoby starsze oraz przez osoby z astmą, chorobami alergicznymi skóry, oczu i chorobami krążenia.
	Nie należy przebywać na otwartym powietrzu zbyt długo. Zaleca się unikanie lub ograniczenie do minimum czasu przebywania na powietrzu, zwłaszcza przez kobiety w ciąży, dzieci i osoby starsze oraz przez osoby z astmą, chorobami alergicznymi skóry, oczu i chorobami krążenia. Należy unikać dużych wysiłków fizycznych na otwartym powietrzu i zaniechać palenia papierosów. W przypadku pogorszenia stanu zdrowia należy skontaktować się z lekarzem.

ZJAWISKA LODOWE: BRAK NOWYCH DANYCH

WISŁA



Komunikat o zjawiskach lodowych na Wiśle nr 71/2013 z dnia 22.03.2013 godz. 7:00



- brak zjawisk lodowych
- śnieg
- lód brzożowy
- śnieg i lód brzożowy
- pokrywa lodowa
- woda na lodzie
- kra
- zator
- zabijaka śrutowa

Wodowskaz	Km	Stan wody [cm]	Δ/24h	Stan ostrz.	Stan alarm.
Anapol	298,4	308	15	500	500
Puławy Azady	372,5	251	4	450	500
Warszawa	513,3	209	-5	500	500
Modlin	551,5	422	-9	500	500
Wyszogrod	588,9	350	-7	500	500
Kopa Polska	609,5	324	-8	400	450
Wykocze	617,0	284	0	-	450
Osdrzaków	623,0	250	0	-	450
Blumowski	628,0	185	-5	-	450
Fłock	632,0	132	0	307	331
Duninów	646,0	b.d.	b.d.	-	-
Nowa Wieś	653,0	b.d.	b.d.	-	-

Temp. powietrza [°C]	-4,1
Temp. wody [°C]	0,5
Prędkość wiatru [m/s]	4,5
Kierunek wiatru	NNE
Przepływ przez stopień [m³/s]	1248

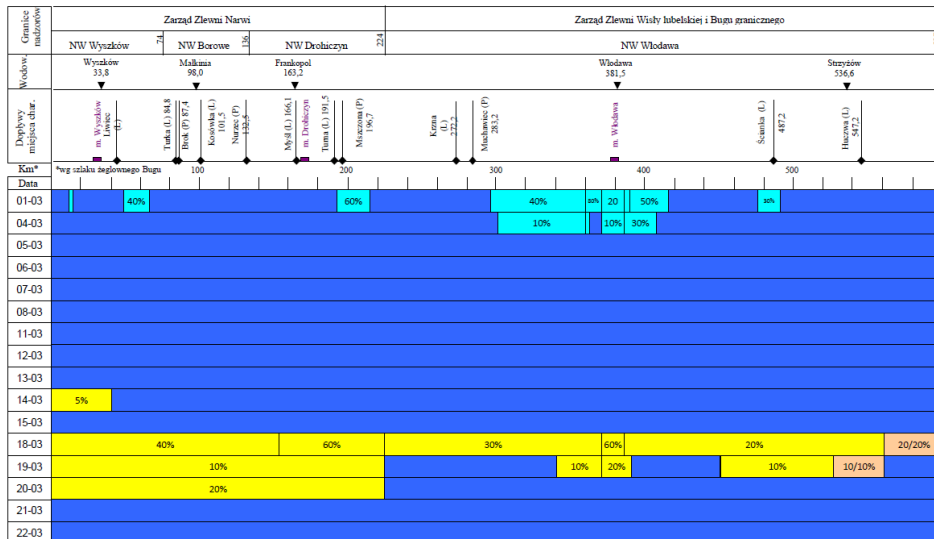
Miejscowość	Km	Grubość pokrywy lodowej [cm]
Duninów	646	b.d.
Nowa Wieś	653	b.d.
Moczerowo	670	b.d.

Km	Rodzaj zjawiska
296,3-684	brak zjawisk

BUG



Komunikat o zjawiskach lodowych na Bugu nr 71/2013 z dnia 22.03.2013 godz. 7:00



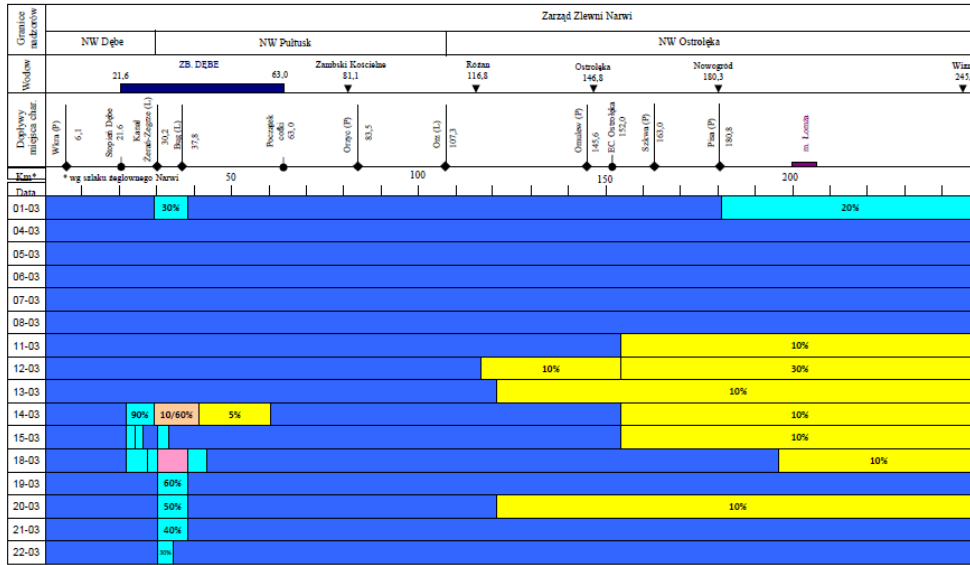
- brak zjawisk lodowych
- śnieg
- lód brzożowy
- śnieg i lód brzożowy
- pokrywa lodowa
- woda na lodzie
- kra
- zator
- zabijaka śrutowa

Wodowskaz	Km	Stan wody [cm]	Δ/24h	Stan ostrz.	Stan alarm.
Strzyżów	536,6	635	6	650	880
Durońsk	457,2	338	3	290	430
Włodawa	381,5	251	-1	250	350
Krzyżew	268,7	317	-4	380	480
Frankopol	163,2	194	-1	250	350
Malknia	98,0	250	0	350	430
Wyszoków	33,8	329	-3	400	450

Km	Rodzaj zjawiska
0-587,2	brak zjawisk



Komunikat o zjawiskach lodowych na Narwi nr 71/2013 z dnia 22.03.2013 godz. 7:00



Stany wód w dniu 22.03.2013 godz. 7:00

Wodowskaz	Km	Stan wody [cm]	Δ/24h	Stan ostrz.	Stan alarm.
Włocławek	245.9	362	-11	440	470
Nowogród	180.3	182	-1	360	400
Ostrołęka	148.8	189	-1	360	380
Różan	116.8	b.d.	b.d.	400	450
Zambki Koscielne	81.1	273	-2	420	480

■ stan ostrzegawczy ■ stan alarmowy

Zjawiska lodowe na Narwi w dniu 22.03.2013

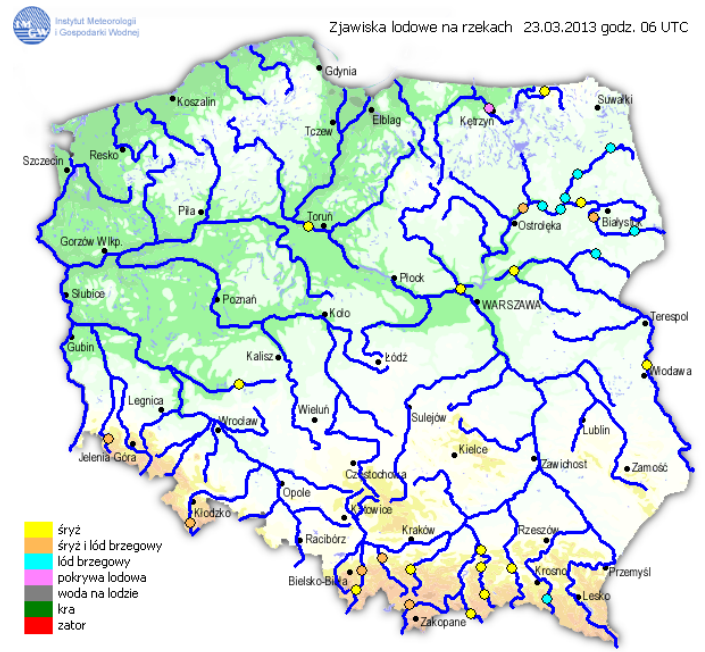
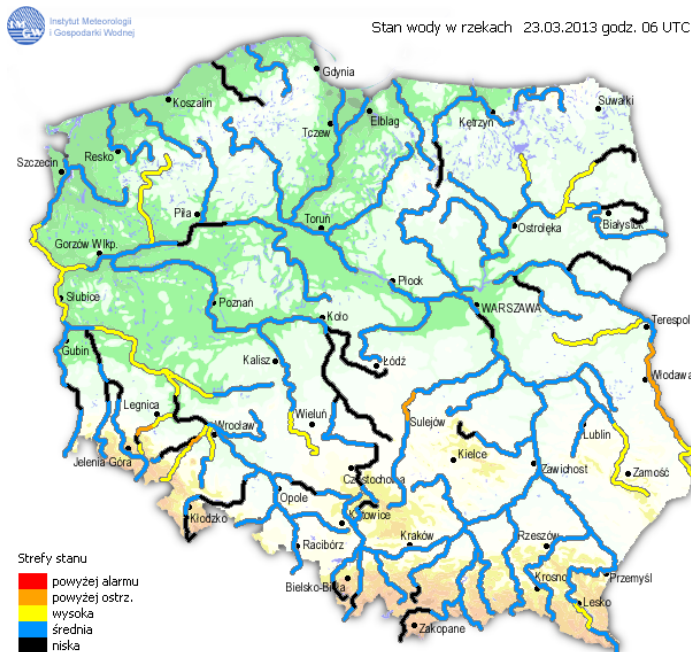
Km	Rodzaj zjawiska
0-30	brak zjawisk
30-34	lód brzegowy (30%)
34-248.5	brak zjawisk

Opracowano w Ośrodku Koordynacyjno-Informacyjnym RZGW w Warszawie

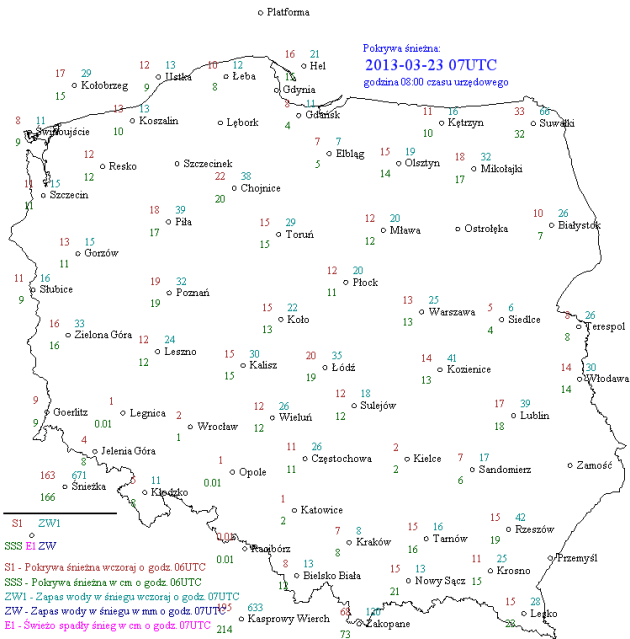
INFORMACJE HYDROLOGICZNO - METEOROLOGICZNE

Stan wody na głównych rzekach Polski

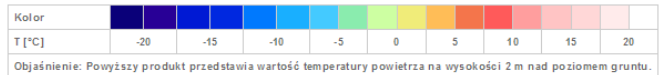
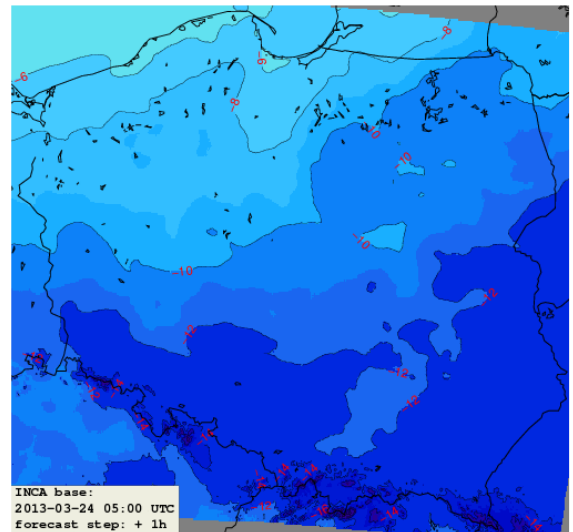
Zjawiska lodowe



Pokrywa śnieżna



Temperatura na wysokości 2 m.



Prognoza pogody dla Polski na dziś



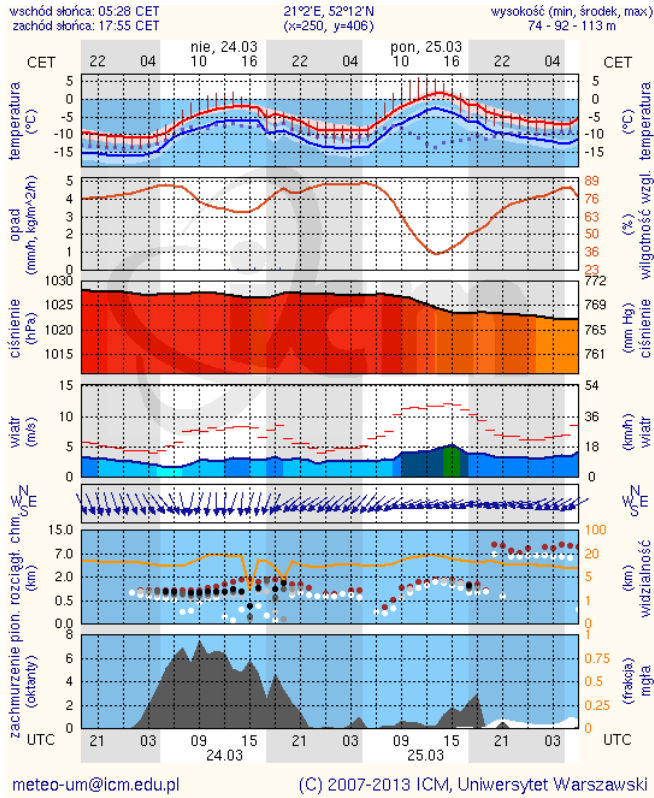
Prognoza pogody dla Polski na jutro



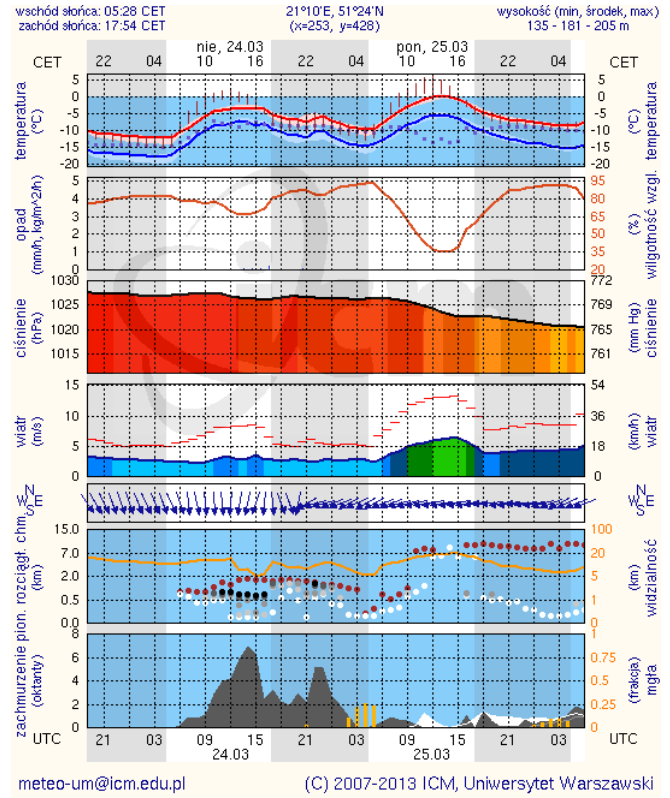
METEOROGRAMY

dla głównych miast województwa mazowieckiego:

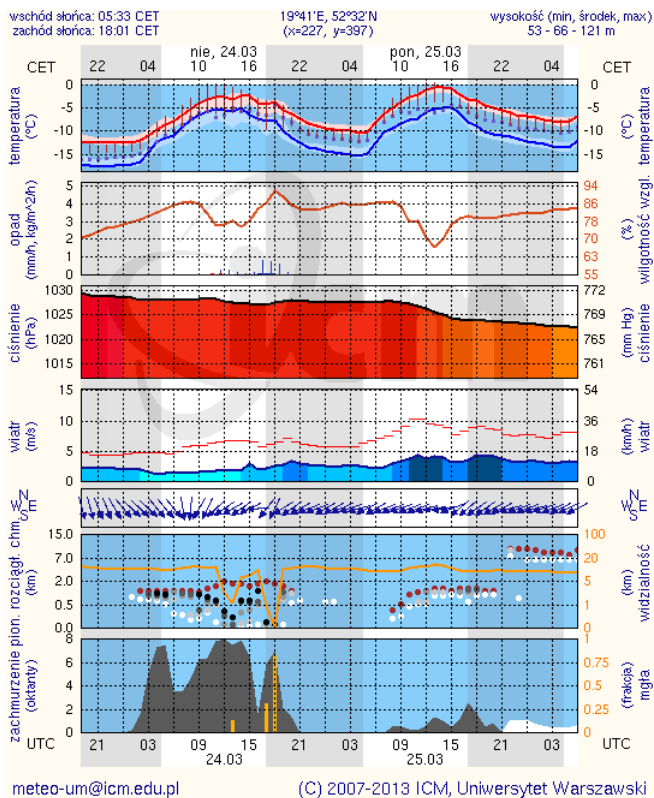
Warszawa



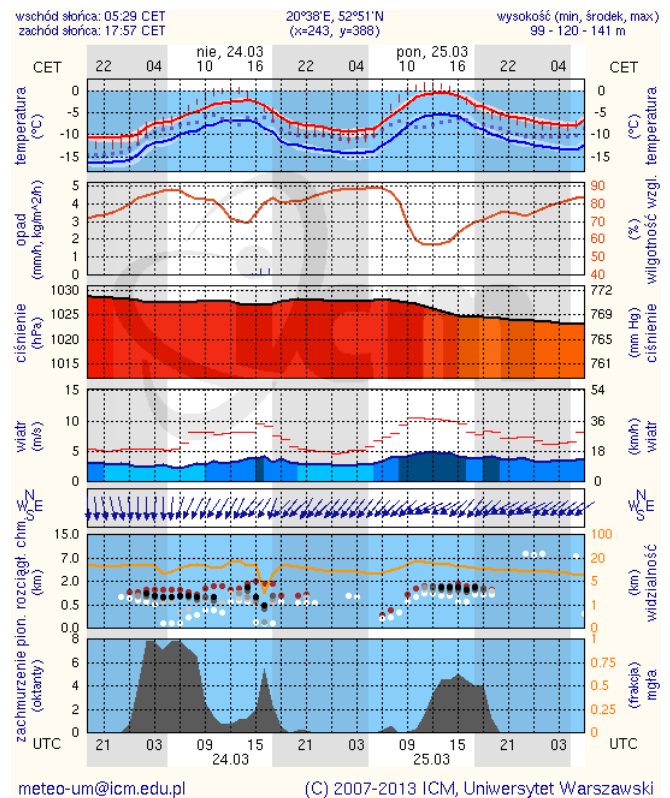
Radom



Płock



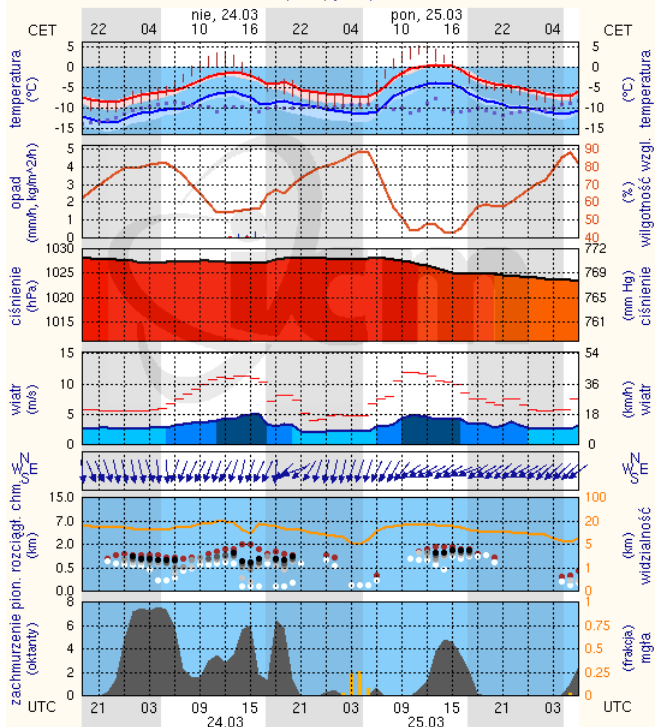
Ciechanów



Ostrołęka

Siedlce

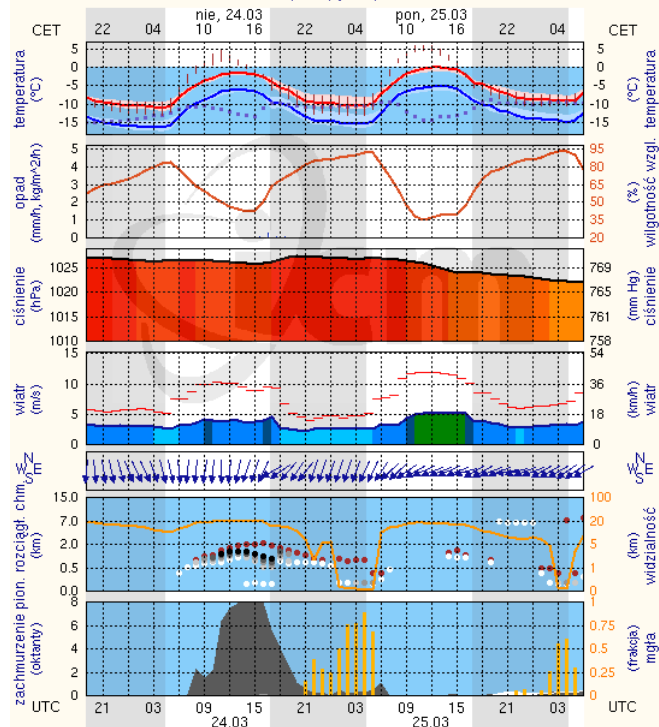
wschód słońca: 05:25 CET
zachód słońca: 17:54 CET
21°33'E, 53°3'N
(x=256, y=362)
wysokość (min, środek, max)
90 - 95 - 123 m



meteo-um@icm.edu.pl

(C) 2007-2013 ICM, Uniwersytet Warszawski

wschód słońca: 05:23 CET
zachód słońca: 17:50 CET
22°16'E, 52°10'N
(x=271, y=406)
wysokość (min, środek, max)
149 - 164 - 183 m



meteo-um@icm.edu.pl

(C) 2007-2013 ICM, Uniwersytet Warszawski