

BIULETYN INFORMACYJNY NR 62/2013
za okres od 02.03.2013 r. godz. 8.00 do 03.03.2013 r. do godz. 8.00




niedziela, 03.03.2013 r.

Najważniejsze zdarzenia z minionej doby



1. Radom- potrącenie ze skutkiem śmiertelnym n/n mężczyznę przez pociąg pośpieszny.
2. Załuski, pow. płoński - pieszy potrącony śmiertelnie przez samochód osobowy.
3. Ćwiklinek, pow. płoński - zderzenie dwóch samochodów ciężarowych TIR.
4. Czarnów, pow. ostrołęcki - zderzenie samochodu osobowego z pociągiem.

ZESTAWIENIE DANYCH STATYSTYCZNYCH
za okres: 02.03.2013 – 03.03.2013 r.

	KOMENDA STOŁECZNA POLICJI		W analizowanym okresie	Od początku roku
		Ogółem		
	1) Odnotowano wypadków	Ogółem	5	307
	2) Ofiary śmiertelne w wypadkach drogowych/ kolejowych/ lotniczych		0/0/0	15/5/0
	3) Osoby ranne w wypadkach drogowych/kolejowych/lotniczych		6/0/0	375/0/0
	4) Utonięcia /wchłódenia		0/0	0/3
	KOMENDA WOJEWÓDZKA POLICJI		W analizowanym okresie	Od początku roku
		Ogółem		
	1) Odnotowano wypadków	Ogółem	4	238
	2) Ofiary śmiertelne w wypadkach drogowych/ kolejowych/ lotniczych		3/2/0	25/5/0
	3) Osoby ranne w wypadkach drogowych/kolejowych/lotniczych		3/0/0	273/1/0
	4) Utonięcia /wchłódenia		0/0	0/8
	KOMENDA WOJEWÓDZKA PAŃSTWOWEJ STRAŻY POŻARNEJ		W analizowanym okresie	Od początku roku
		Ogółem		
	1) Liczba pożarów	Ogółem	28	1329
	2) Ofiary śmiertelne w pożarach/ w wyniku zacczadzenia		0/0	24/4
	3) Osoby ranne w pożarach/zatrute CO		0/0	49/34

WYCHŁODZENIA		ZACZADZENIA		ZATRUCIA METANOLEM
OGÓŁEM w okresie zimowym 2012/2013				OGÓŁEM
kraj	woj. mazowieckie	kraj	woj. mazowieckie	woj. mazowieckie
149 osób	32 osób	76 osoby	9 osób	3 osoby

Ofiary śmiertelne w wyniku wychłódzeń/zaczadzeń w sezonach zimowych z ostatnich 3 lat					
Wychłódzenia			Zaczadzenia		
2009/2010	2010/2011	2011/2012	2009/2010	2010/2011	2011/2012
27	20	21	30	10	3

WYKAZ ZGROMADZEŃ PUBLICZNYCH				
Lp.	Data	Organizator	Miejsce	Czas trwania
1.			BRAK	

WYKAZ IMPREZ MASOWYCH				
Lp.	Data	Organizator	Miejsce	Czas trwania
1.	2013-03-03	Polski Związek Judo	ul. Pileckiego 122; Arena Ursynów	9.00-16.30

ZAGROŻENIA ŚRODOWISKA

Wyniki pomiarów zanieczyszczeń powietrza za minioną dobę na automatycznych stacjach WIOŚ Warszawa:

Stacja	PM10		NO2		CO		O3		SO2-S1		SO2-S24	
	µg/m3	% LV	µg/m3	% LV	µg/m3	% LV	µg/m3	% LV	µg/m3	% LV	µg/m3	% LV
Belsk-IGPAN	15.8	31.29	7.4	3.69	219	2.19	80.6	66.89	9.5	2.71	7.3	5.82
Granica-KPN			11.1	5.54			81.6	67.72	1.5	0.43	1	0.8
Warszawa-Krucza			21	10.47	792	7.92	53	43.99	15.9	4.54	8.7	6.93
Legionowo-Zegrzyńska			21.7	10.82			78	64.74	20	5.71	9.6	7.65
Piastów-Pułaskiego			22.8	11.37					8	2.28	5.5	4.38
Plock-Gimnazjum												
Plock-Reja	16.3	32.28	14.9	7.43	286	2.86			34.9	9.96	7.9	6.3
Radom-Tochtermana	21	41.59	38	18.95	697	6.97	69.1	57.35	9.3	2.65	4.1	3.27
Siedlce-Konarskiego	13.9	27.53	47.6	23.74	587	5.87	42.8	35.52	0.7	0.2	0.3	0.24
Warszawa-Bernardyńska			44.2	22.05					8.7	2.48	3.8	3.03
Warszawa-Komunikacyjna	18.2	36.05	61.5	30.67	766	7.66						
Warszawa-Marszałkowska	10.1	20	51.1	25.49	521	5.21						
Warszawa-Porajów												
Warszawa-Podlesna												
Warszawa-Puszczy Solskiej			23.2	11.57					62.3	23.48	70.4	56.1
Warszawa-Targówek	15.9	31.49	25.4	12.67	439	4.39	46.8	38.84	15.9	4.54	10.6	8.45
Warszawa-Ursynów	15.4	30.5	24.7	12.32			75.1	62.33	8	2.28	2.8	2.23
Żyrardów-Roosevelta	18.1	35.85	14.8	7.38					13.2	3.77	9.6	7.65

LEGENDA:

Bardzo nisko
Nisko
Średnio
Wysoko
Bardzo wysoko
Próg alarmowy
Brak pomiaru

Powyższa tabela przedstawia następujące parametry dla poprzedniej doby wskazanej w tabeli:
PM10 - pył zawieszony, stężenie pyłu o średnicy aerodynamicznej ziaren do 10 µm mierzone metodą wagową z separacją frakcji (średnia 24-godzinna)
NO₂ – dwutlenek azotu (maksymalna średnia 1-godzinna)
CO – tlenek węgla (maksymalna średnia 8-godzinna)
O₃ – ozon (maksymalna średnia 8-godzinna)
SO₂-S1 – dwutlenek siarki (maksymalna średnia 1-godzinna)
SO₂-S24 – dwutlenek siarki (średnia 24-godzinna)

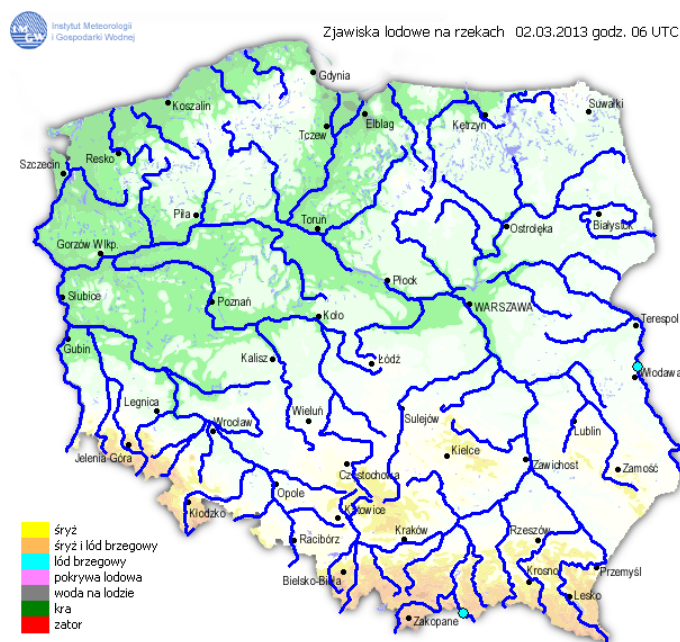
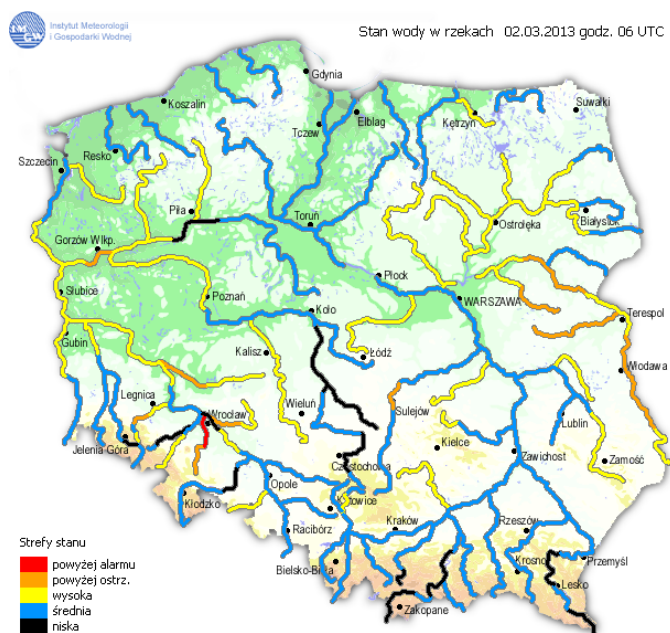
Legenda do Skali Jakości Powietrza:

	Można przebywać na powietrzu w dowolnie długim okresie czasu,
	Należy ograniczyć czas przebywania na powietrzu, zwłaszcza przez kobiety w ciąży, dzieci i osoby starsze oraz przez osoby z astmą, chorobami alergicznymi skóry, oczu i chorobami krążenia.
	Nie należy przebywać na otwartym powietrzu zbyt długo. Zaleca się unikanie lub ograniczenie do minimum czasu przebywania na powietrzu, zwłaszcza przez kobiety w ciąży, dzieci i osoby starsze oraz przez osoby z astmą, chorobami alergicznymi skóry, oczu i chorobami krążenia. Należy unikać dużych wysiłków fizycznych na otwartym powietrzu i zaniechać palenia papierosów. W przypadku pogorszenia stanu zdrowia należy skontaktować się z lekarzem.

INFORMACJE HYDROLOGICZNO - METEOROLOGICZNE

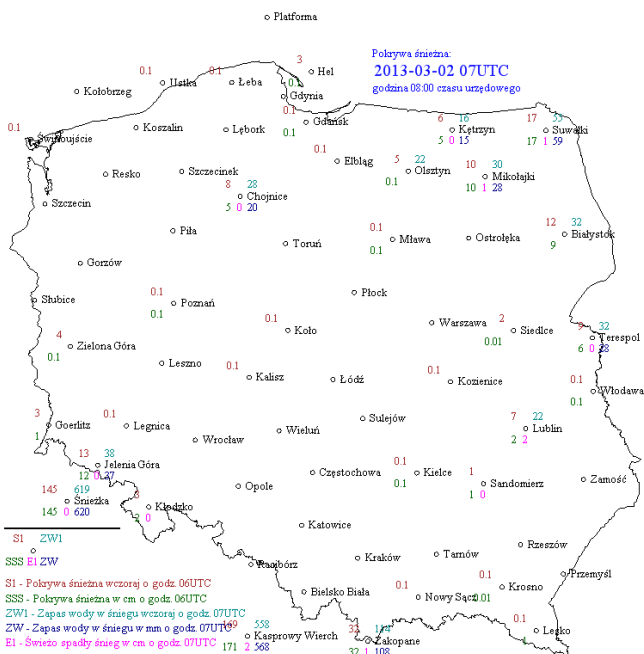
Stan wody na głównych rzekach Polski

Zjawiska lodowe na głównych rzekach Polski



Pokrywa śnieżna

Prognoza pogody dla Polski na dziś



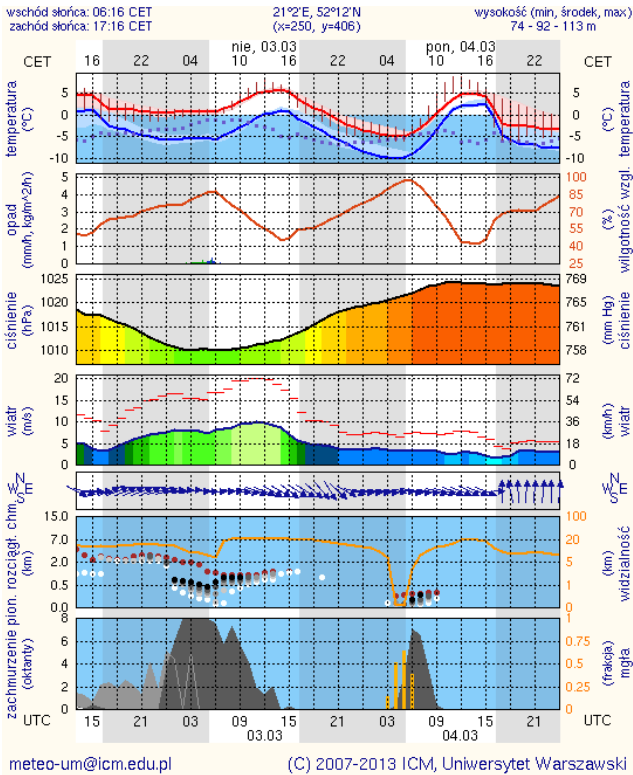
ZJAWISKA LODOWE:

W dniu 02 marca 2013 r. RZGW w Warszawie nie wydał komunikatów o aktualnie występujących zjawiskach lodowych na administrowanych rzekach.

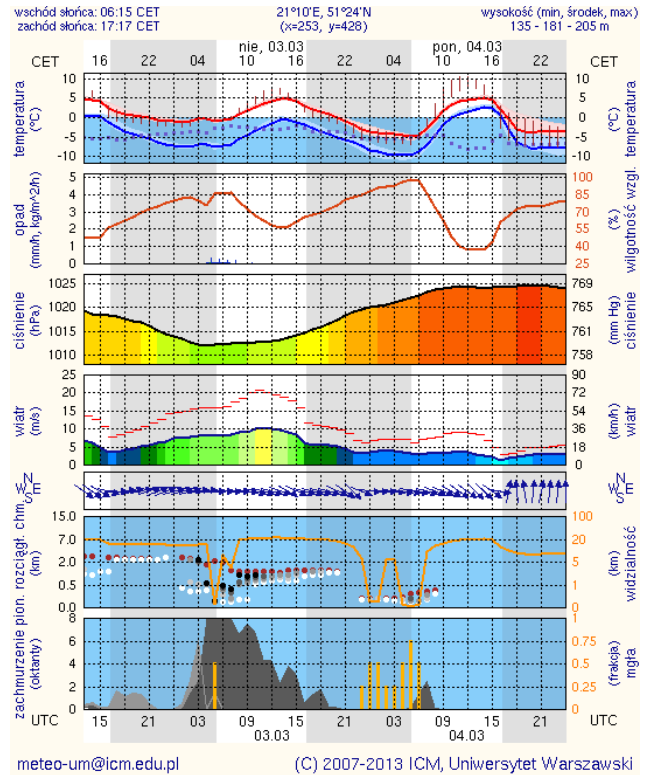
METEOROGRAMY

dla głównych miast województwa mazowieckiego:

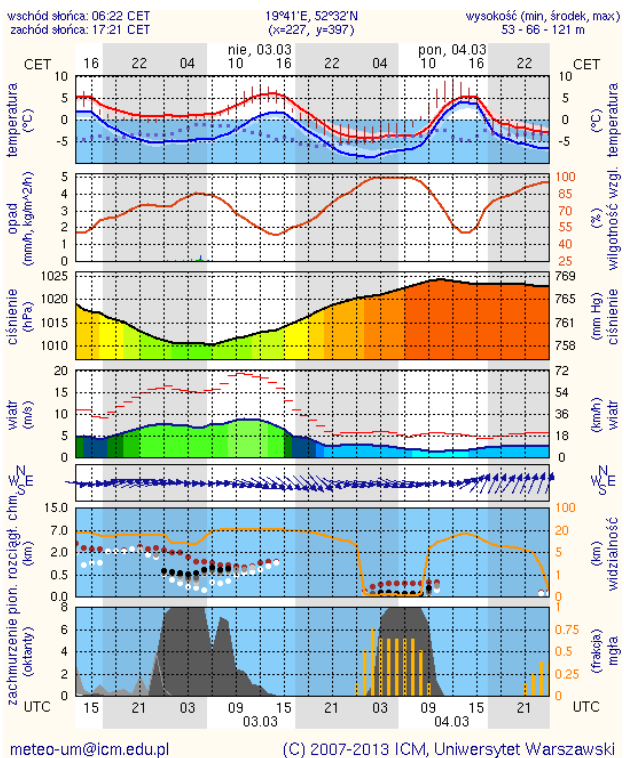
Warszawa



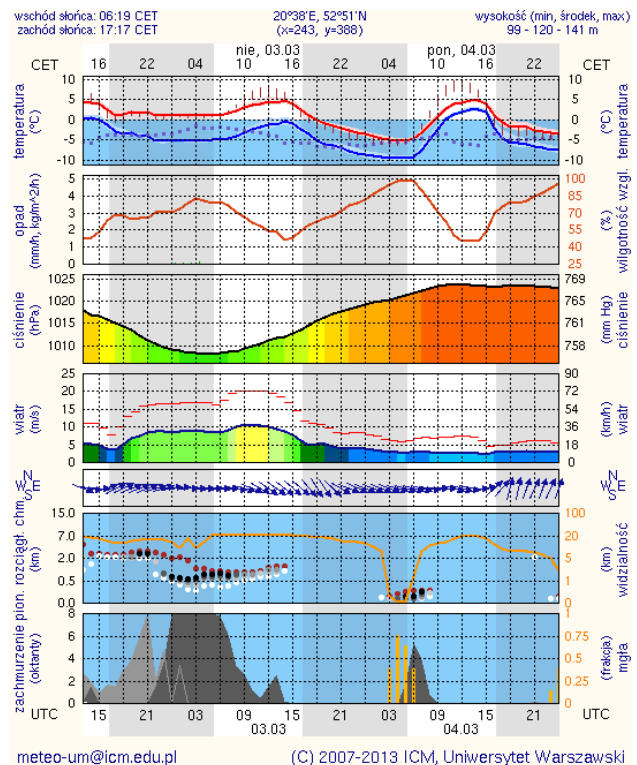
Radom



Płock



Ciechanów



WOJEWÓDZKIE CENTRUM ZARZĄDZANIA KRYZYSOWEGO

Plac Bankowy 3/5, 00-950 Warszawa, tel.: (22) 595-13-00; 595-13-01; 987; fax.: (22) 620-19-40; 695-63-53;

www.mazowieckie.pl

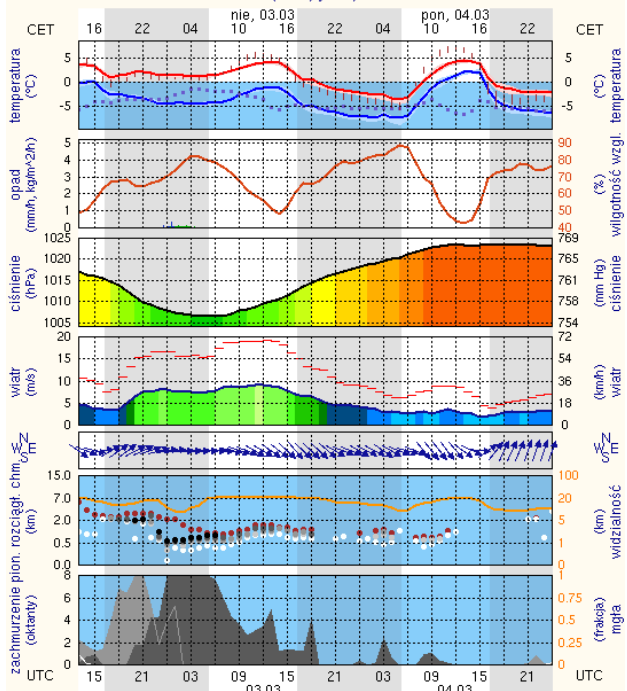
Ostrołęka

Siedlce

wschód słońca: 06:15 CET
zachód słońca: 17:13 CET

21°33'E, 53°3'N
(x=258, y=362)

wysokość (min, środek, max)
90 - 95 - 123 m



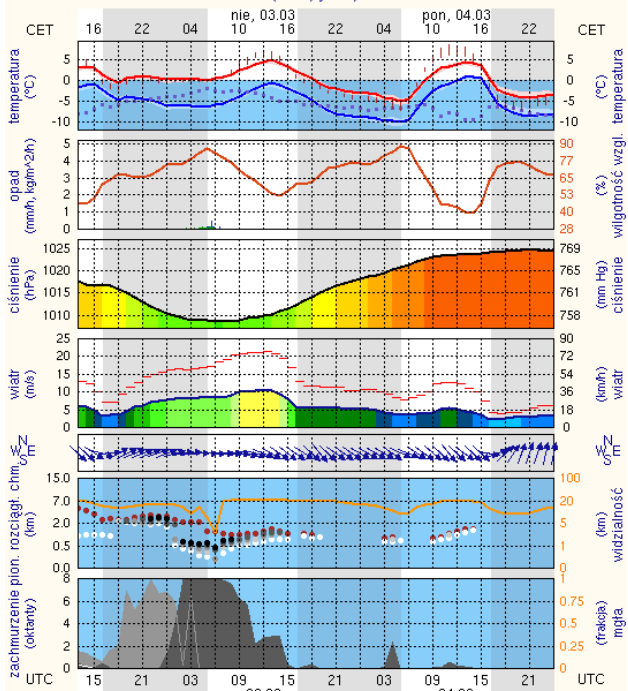
meteo-um@icm.edu.pl

(C) 2007-2013 ICM, Uniwersytet Warszawski

wschód słońca: 06:11 CET
zachód słońca: 17:11 CET

22°16'E, 52°10'N
(x=271, y=406)

wysokość (min, środek, max)
149 - 164 - 183 m



meteo-um@icm.edu.pl

(C) 2007-2013 ICM, Uniwersytet Warszawski