

BIULETYN INFORMACYJNY NR 52/2013
za okres od 20.02.2013 r. godz. 8.00 do 21.02.2013 r. do godz.8.00




czwartek, 21.02.2013 r.

Najważniejsze zdarzenia z minionej doby



1. Stany wody – ostrzegawczy: Frankopol.
2. Warszawa, ul. Grochowska, pożar mieszkania, 1 osoba ranna.
3. Ruzieck, pow. makowski, wypadek samochodów ciężarowego i osobowego, 2 osoby zostały ranne.
4. Wola Szydłowska, pow. mławski, samochód ciężarowy wypadł z drogi, 1 osoba ranna.
5. Ojcowizna, pow. wyszkowski, wypadek 2 samochodów ciężarowych, 1 osoba poszkodowana.
6. Nowa Wieś, pow. kozienicki, wypadek autobusu i samochodu osobowego, 2 osoby poszkodowane.
7. Stanisławów, pow. miński, DK 50, wypadek 3 samochodów osobowych oraz ciężarowego, 4 osoby zostały ranne.
8. Warszawa, pożar mieszkania, 1 osoba poniosła śmierć.
9. Krajkowo, pow. płoński, zapalenie się samochodu, droga zablokowana.

ZESTAWIENIE DANYCH STATYSTYCZNYCH
za okres: 20.02.2013 – 21.02.2013 r.

	KOMENDA STOŁECZNA POLICJI		W analizowanym okresie	Od początku roku
	1) Odnotowano wypadków	Ogółem	8	274
	2) Ofiary śmiertelne w wypadkach drogowych/ kolejowych/ lotniczych		0/0/0	14/5/0
	3) Osoby ranne w wypadkach drogowych/kolejowych/lotniczych		12/0/0	334/0/0
	4) Utonięcia /wychłodzenia		0/0	0/3
	KOMENDA WOJEWÓDZKA POLICJI		W analizowanym okresie	Od początku roku
	1) Odnotowano wypadków	Ogółem	6	210
	2) Ofiary śmiertelne w wypadkach drogowych/ kolejowych/ lotniczych		0/0/0	20/3/0
	3) Osoby ranne w wypadkach drogowych/kolejowych/lotniczych		10/0/0	243/1/0
	4) Utonięcia /wychłodzenia		0/0	0/8
	KOMENDA WOJEWÓDZKA PAŃSTWOWEJ STRAŻY POŻARNEJ		W analizowanym okresie	Od początku roku
	1) Liczba pożarów	Ogółem	16	1161
	2) Ofiary śmiertelne w pożarach/ w wyniku zacczadzenia		1/0	22/2
	3) Osoby ranne w pożarach/zatrute CO		2/0	46/34

WYCHŁODZENIA		ZACZADZENIA		ZATRUCIA METANOLEM
OGÓŁEM w okresie zimowym 2012/2013				OGÓŁEM
kraj	woj. mazowieckie	kraj	woj. mazowieckie	woj. mazowieckie
146 osób	32 osób	75 osoby	6 osób	3 osoby

Ofiary śmiertelne w wyniku wychłódzeń/zaczadzeń w sezonach zimowych z ostatnich 3 lat					
Wychłódzenia			Zaczadzenia		
2009/2010	2010/2011	2011/2012	2009/2010	2010/2011	2011/2012
27	20	21	30	10	3

WYKAZ ZGROMADZEŃ PUBLICZNYCH				
Lp.	Data	Organizator	Miejsce	Czas trwania
1.	2013-02-21	Fundacja Pro-prawo do życia	ul. Lindleya 4, przed Szpitalem Klinicznym	17.30 - 19.00

WYKAZ IMPREZ MASOWYCH				
Lp.	Data	Organizator	Miejsce	Czas trwania
1.	2013-02-21		BRAK	-

ZAGROŻENIA ŚRODOWISKA

Wyniki pomiarów zanieczyszczeń powietrza za minioną dobę na automatycznych stacjach WIOŚ Warszawa:

Stacja	PM10		NO2		CO		O3		SO2-S1		SO2-S24	
	µg/m3	% LV	µg/m3	% LV	µg/m3	% LV	µg/m3	% LV	µg/m3	% LV	µg/m3	% LV
Belsk-IGPAN	37	73.28	14.4	7.18	560	5.6	64.1	53.2	8.6	2.45	7.1	5.66
Granica-KPN			11.5	5.74					3	0.86	1.1	0.88
Warszawa-Krucza			36.8	18.36	833	8.33	22.6	18.76	89.5	25.54	35.1	27.97
Legionowo-Zegrzyńska			29.9	14.91			54.6	45.31	6.9	1.97	5.1	4.06
Piastów-Pułaskiego			33.5	16.71					16.1	4.59	13.8	11
Płock-Gimnazjum												
Płock-Reja	39.2	77.64	24.1	12.02	544	5.44			51	14.55	10.2	8.13
Radom-Tochtermana	52.9	104.77	49.4	24.64	884	8.84	49.9	41.41	14.2	4.05	8.5	6.77
Siedlce-Konarskiego	70.3	139.24	51.7	25.79	1252	12.52	35.1	29.13	18.2	5.19	9.4	7.49
Warszawa-Bernardyńska									49.4	14.09	17.9	14.26
Warszawa-Komunikacyjna	47.5	94.08	138.2	68.93	1363	13.63						
Warszawa-Marszałkowska	52.9	104.77	89.7	44.74	1155	11.55						
Warszawa-Porajów												
Warszawa-Podleśna												
Warszawa-Puszczy Solskiej			64.2	32.02					75.4	21.51	70.8	56.42
Warszawa-Targówek	44.6	88.33	65.1	32.47	712	7.12	23.5	19.5	19	5.42	13.5	10.76
Warszawa-Ursynów	48.5	96.06	63.3	31.57			28.1	23.32	22.8	6.51	10.9	8.69
Żyrardów-Roosevelta	45.2	89.52	33.1	16.51					16.1	4.59	13	10.36

LEGENDA:

Bardzo nisko
Nisko
Średnio
Wysoko
Bardzo wysoko
Próg alarmowy
Brak pomiaru

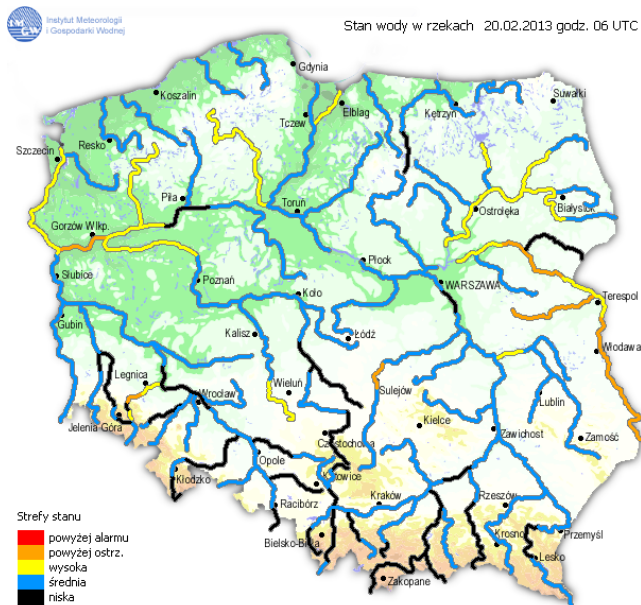
Powyższa tabela przedstawia następujące parametry dla poprzedniej doby wskazanej w tabeli:
PM10 - pył zawieszony, stężenie pyłu o średnicy aerodynamicznej ziaren do 10 µm mierzone metodą wagową z separacją frakcji (średnia 24-godzinna)
NO₂ – dwutlenek azotu (maksymalna średnia 1-godzinna)
CO – tlenek węgla (maksymalna średnia 8-godzinna)
O₃ – ozon (maksymalna średnia 8-godzinna)
SO₂-S1 – dwutlenek siarki (maksymalna średnia 1-godzinna)
SO₂-S24 – dwutlenek siarki (średnia 24-godzinna)

Legenda do Skali Jakości Powietrza:

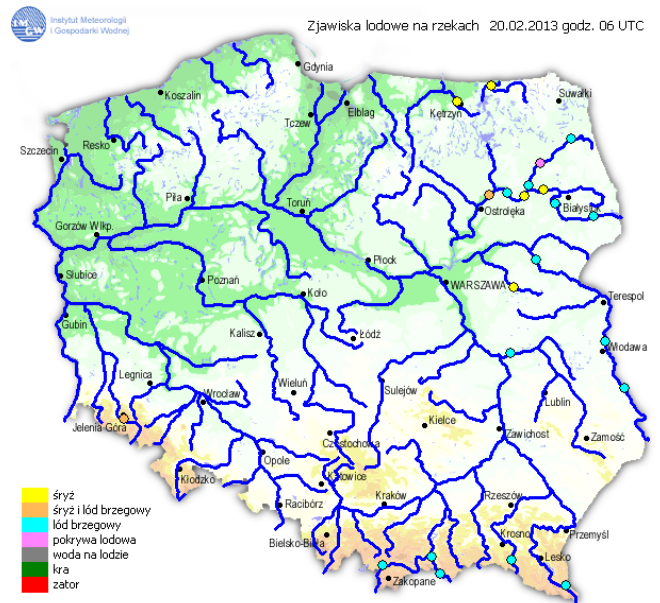
	Można przebywać na powietrzu w dowolnie długim okresie czasu,
	Należy ograniczyć czas przebywania na powietrzu, zwłaszcza przez kobiety w ciąży, dzieci i osoby starsze oraz przez osoby z astmą, chorobami alergicznymi skóry, oczu i chorobami krążenia.
	Nie należy przebywać na otwartym powietrzu zbyt długo. Zaleca się unikanie lub ograniczenie do minimum czasu przebywania na powietrzu, zwłaszcza przez kobiety w ciąży, dzieci i osoby starsze oraz przez osoby z astmą, chorobami alergicznymi skóry, oczu i chorobami krążenia. Należy unikać dużych wysiłków fizycznych na otwartym powietrzu i zaniechać palenia papierosów. W przypadku pogorszenia stanu zdrowia należy skontaktować się z lekarzem.

INFORMACJE HYDROLOGICZNO - METEOROLOGICZNE

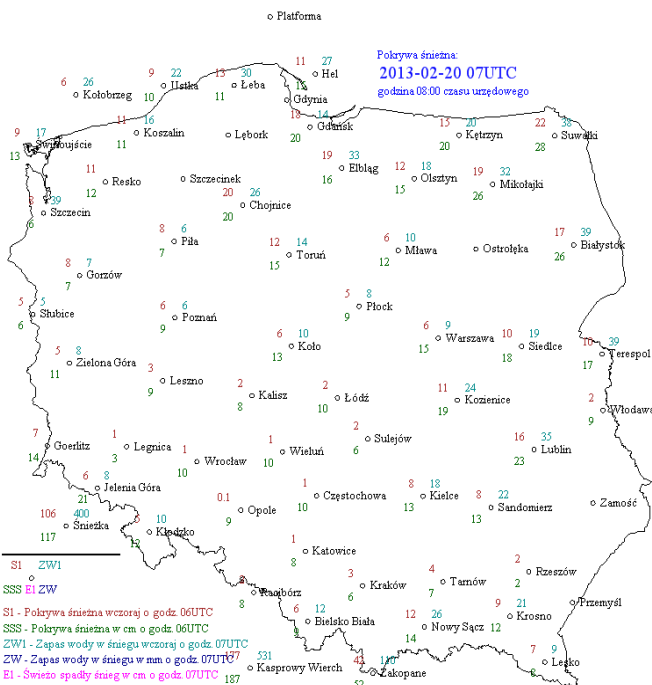
Stan wody na głównych rzekach Polski



Zjawiska lodowe na głównych rzekach Polski



Pokrywa śniegu



Prognoza pogody dla Polski na dziś



OBOWIĄZUJĄCE STANY GOTOWOŚCI PRZECIWPOWODZIOWEJ

Nazwa organu ogłaszającego i odwołującego	Obszar obowiązywania	Pogotowie/alarm przeciwpowodziowy	Data i godzina WPROWADZENIA	Data i godzina ODWOŁANIA
Wójt Gminy Korczew	Gmina Korczew	POGOTOWIE	08.02.2013 r. od godz. 10.00	Obowiązuje

Stan wody na wodowskazach w dniu 21.02. na godzinę 06.00

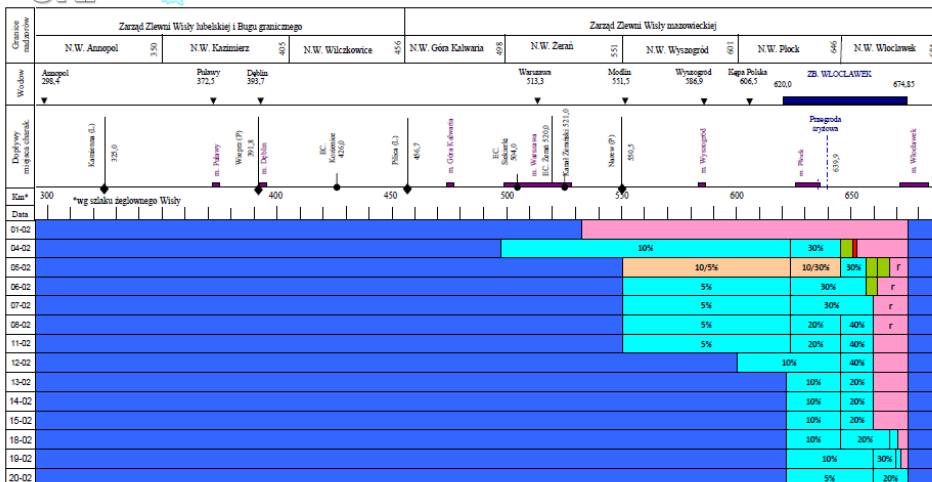
Rzeka	Wodowskaz	Stan ostrzeg.	Stan alarmowy	Stan obserwowany	Dobowa zmiana stanu	Trend	Stan poprzedni
Wisła	Puławy	450	550	191	-6	↓	197
	Dęblin	400	500	204	-4	↓	208
	Gusin	370	420	114	-3	↓	117
	Warszawa	600	650	182	0	↔	182
	Modlin	650	700	420	-3	↓	423
	Wyszogród	500	550	382	-1	↓	383
	Kępa Polska	420	450	320	-1	↓	321
Narew	Ostrołęka	360	380	227	-4	↓	231
	Zambski Kościelne	420	480	307	0	↔	307
Bug	Frankopol	250	350	258	-3	↓	261
	Wyszków	400	450		-384	↓	384
Pilica	Nowe Miasto n/Pilicą	160	200	90	1	↑	89
	Białobrzegi	200	250	185	6	↑	179
Liwiec	Zaliwie-Piegawki	190	240	177	-2	↓	179
	Łochów	300	350	176	7	↑	169
Wkra	Trzciniec	280	330	219	-2	↓	221
	Borkowo	280	300	166	-3	↓	169

ZJAWISKA LODOWE:

WISŁA



Komunikat o zjawiskach lodowych na Wiśle nr 49/2013 z dnia 20.02.2013 godz. 7:00



- brak zjawisk lodowych
- zryw
- lod brzegowy
- zryw i lod brzegowy
- pokrywa lodowa
- woda na lodzie
- lód
- zator
- zaskóba zrynowa

Wodowskaz	Km	Stan wody [cm]	Δ/24h	Stan ostrz.	Stan alarm.
Amropol	298,4	287	-3	100	280
Polawy Azoty	372,5	197	-4	100	280
Warszawa	513,3	184	-2	100	280
Modry	561,5	243	-2	100	280
Wyszogrod	585,9	383	-1	100	280
Kępa Polska	595,5	321	-2	100	280
Wyżowice	617,0	306	1	-	-
Łódźskówek	623,0	231	0	-	-
Bojanów	626,0	175	-3	-	-
Płock	632,0	136	0	207	231
Surochów	648,0	118	-3	-	-
Nowa Wieś	653,9	120	1	-	-

Temp. powietrza [°C]	-3,2
Temp. wody [°C]	0,2
Prędkość wiatru [m/s]	5,0
Kierunek wiatru	WNW
Przepływ przez stopień [m³/s]	1217

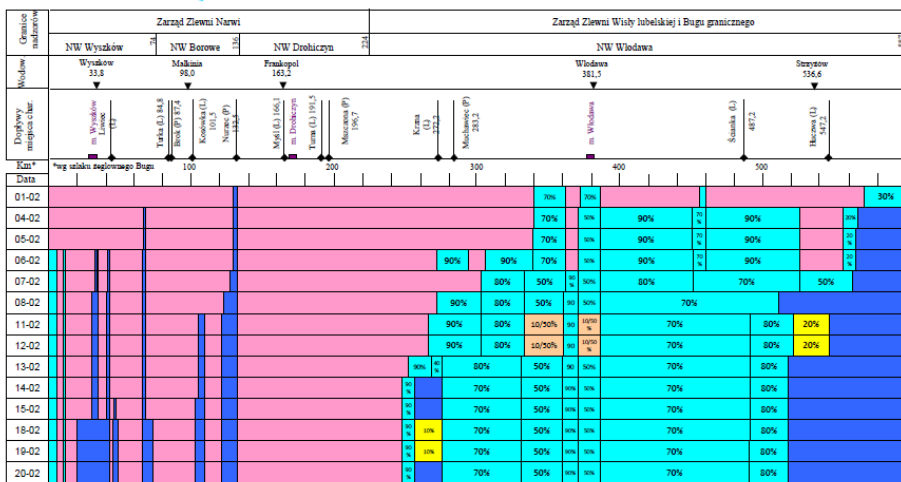
Zjawiska lodowe na Zb. Włocławek w dniu 20.02.2013		
Miejscowość	Km	Głębokość pokrywy lodowej [cm]
DUPPOB	548	0,2
Nowa Wieś	653	0,4
MOZDERSKI	570	3,2

Km	Rodzaj zjawiska
295-3422	brak zjawisk
622-660	lod brzegowy (5%)
660-674,9	lod brzegowy (20%)
674,9-684	brak zjawisk

BUG



Komunikat o zjawiskach lodowych na Bugu nr 49/2013 z dnia 20.02.2013 godz. 7:00



- brak zjawisk lodowych
- zryw
- lod brzegowy
- zryw i lod brzegowy
- pokrywa lodowa
- woda na lodzie
- lód
- zator
- zaskóba zrynowa

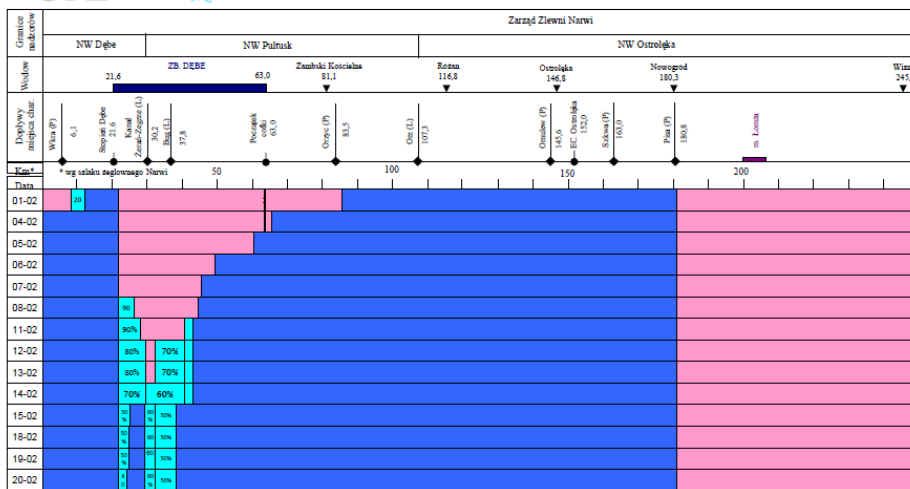
Wodowskaz	Km	Stan wody [cm]	Δ/24h	Stan ostrz.	Stan alarm.
Strzyżów	536,6	700	-5	650	500
Dorohucza	467,2	404	0	290	430
Włodawa	381,5	235	2	250	350
Krzyszew	288,7	364	-2	380	480
Frankopol	163,2	261	2	250	350
Malkinia	98,0	307	0	350	430
Wyszkiw	33,8	372	-4	400	450

Km	Rodzaj zjawiska
0-6	lod brzegowy (70%)
6-10	pokrywa lodowa
10-12	lod brzegowy (50%)
12-20	pokrywa lodowa
20-43	brak zjawisk
43-45	pokrywa lodowa
45-48	brak zjawisk
48-66	pokrywa lodowa
66-73	brak zjawisk
73-102,5	pokrywa lodowa
102,5-108,5	brak zjawisk
108,5-121	pokrywa lodowa
121-132	brak zjawisk
132-247	pokrywa lodowa
247-256	lod brzegowy (80%)
256-275	brak zjawisk
275-330	lod brzegowy (70%)
330-359	lod brzegowy (50%)
359-370	lod brzegowy (90%)
370-385	lod brzegowy (50%)
385-489	lod brzegowy (70%)
489-517	lod brzegowy (80%)
517-587,2	brak zjawisk

Opracowano w Ośrodku Koordynacyjno-Informacyjnym RZGW w Warszawie



Komunikat o zjawiskach lodowych na Narwi nr 49/2013 z dnia 20.02.2013 godz. 7:00



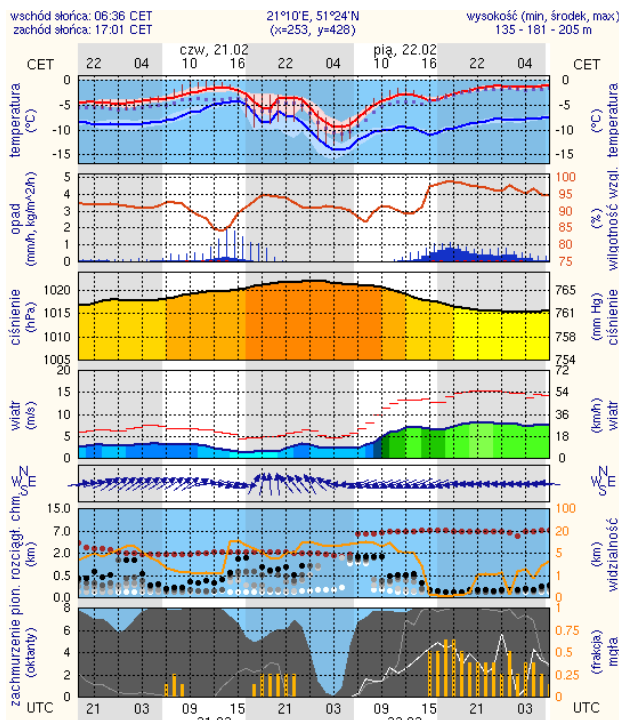
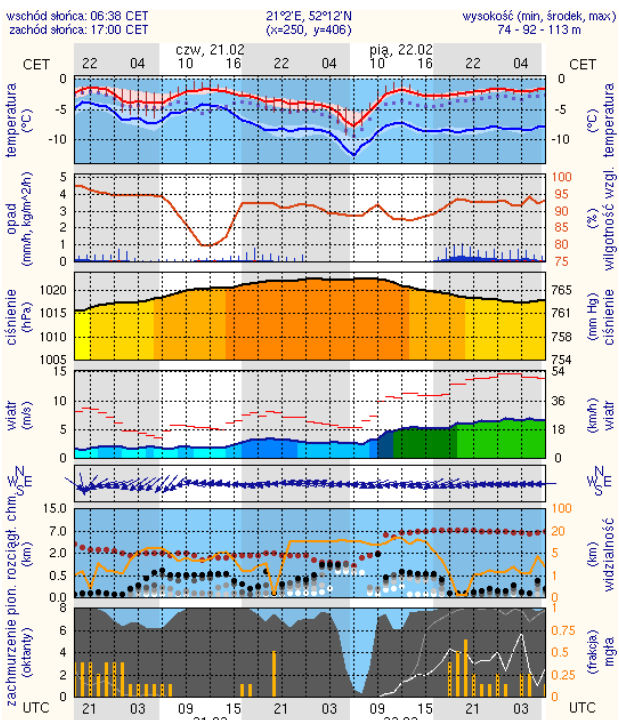
Opracowano w Ośrodku Koordynacyjno-Informacyjnym RZGW w Warszawie

METEOROGRAMY

dla głównych miast województwa mazowieckiego:

Warszawa

Radom



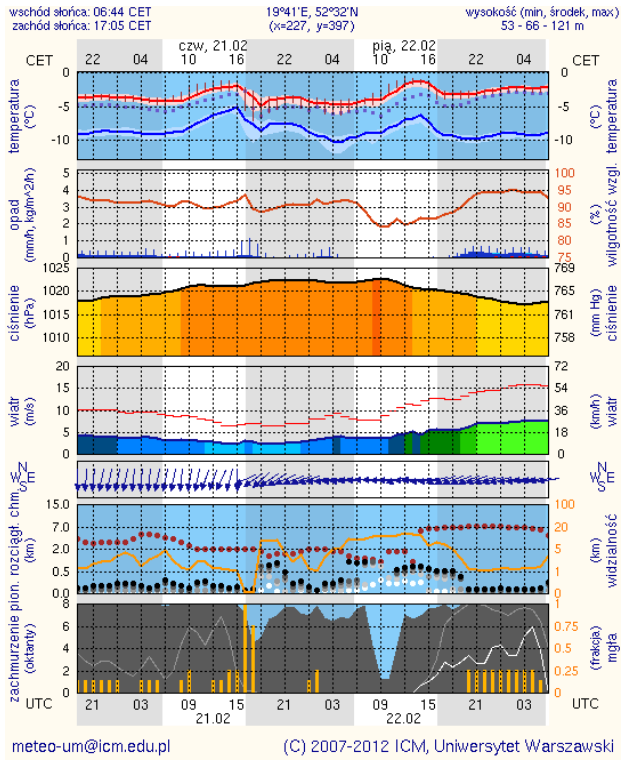
meteo-um@icm.edu.pl

(C) 2007-2012 ICM, Uniwersytet Warszawski

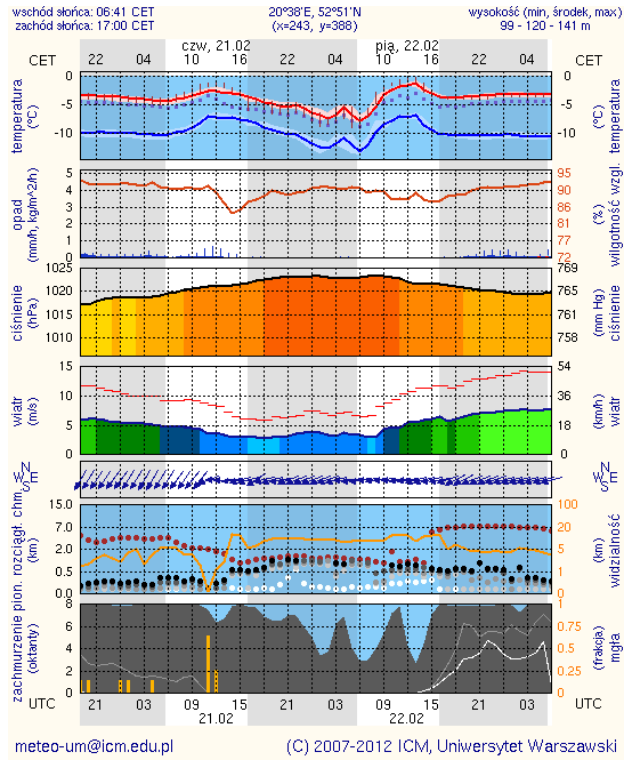
meteo-um@icm.edu.pl

(C) 2007-2012 ICM, Uniwersytet Warszawski

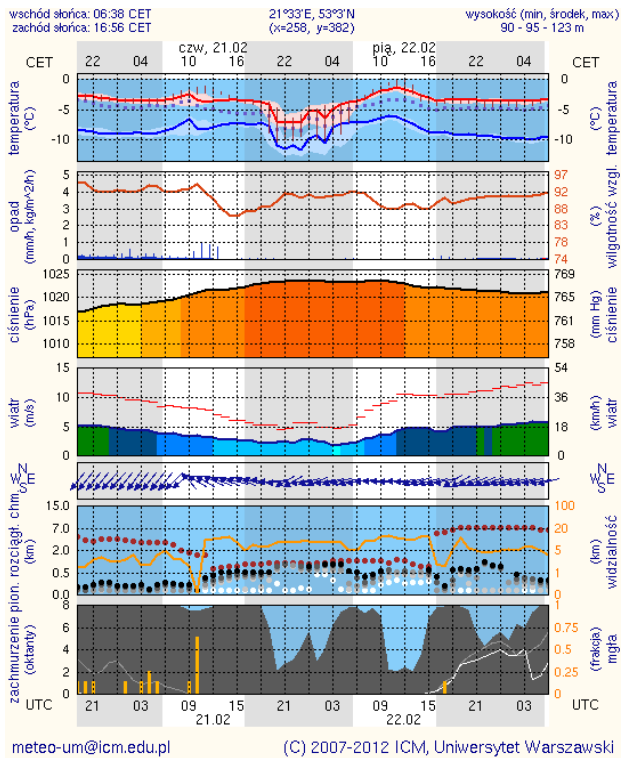
Płock



Ciechanów



Ostrołęka



Siedlce

