

BIULETYN INFORMACYJNY NR 47/2013
za okres od 15.02.2013 r. godz. 8.00 do 16.02.2013 r. do godz.8.00




sobota, 16.02.2013 r.

Najważniejsze zdarzenia z minionej doby



1. Stany wody – ostrzegawczy: Bug (Frankopol), Liwiec (Zaliwie-Piegawki).
2. Od soboty (16.02 godz. 01:00) do poniedziałku (18.02 godz.04:00) prowadzone będą prace remontowe na linii średnicowej. W związku z tym wystąpią utrudnienia w ruchu.
3. Mława – pożar hali produkcyjnej, dwie osoby ranne.
4. Brwinów – wypadek z udziałem 4 pojazdów, 4 osoby ranne.
5. Bobolice – wypadek z udziałem 2 pojazdów, 2 osoby ranne i 1 śmiertelna.

ZESTAWIENIE DANYCH STATYSTYCZNYCH
za okres: 15.02.2013 – 16.02.2013 r.

	KOMENDA STOŁECZNA POLICJI		W analizowanym okresie	Od początku roku
	1) Odnotowano wypadków	Ogółem	7	241
2) Ofiary śmiertelne w wypadkach drogowych/ kolejowych/ lotniczych		0/0/0	10/5/0	
3) Osoby ranne w wypadkach drogowych/kolejowych/lotniczych		12/0/0	297/0/0	
4) Utonięcia /wychłodzenia		0/0	0/3	
	KOMENDA WOJEWÓDZKA POLICJI		W analizowanym okresie	Od początku roku
	1) Odnotowano wypadków	Ogółem	2	193
2) Ofiary śmiertelne w wypadkach drogowych/ kolejowych/ lotniczych		1/0/0	20/2/0	
3) Osoby ranne w wypadkach drogowych/kolejowych/lotniczych		4/0/0	207/0/0	
4) Utonięcia /wychłodzenia		0/0	0/7	
	KOMENDA WOJEWÓDZKA PAŃSTWOWEJ STRAŻY POŻARNEJ		W analizowanym okresie	Od początku roku
	1) Liczba pożarów	Ogółem	32	1080
2) Ofiary śmiertelne w pożarach/ w wyniku zaccadzenia		0/0	20/2	
3) Osoby ranne w pożarach/zatrute CO		2/0	41/34	

WYCHŁODZENIA		ZACZADZENIA		ZATRUCIA METANOLEM
OGÓŁEM w okresie zimowym 2012/2013				OGÓŁEM
kraj	woj. mazowieckie	kraj	woj. mazowieckie	woj. mazowieckie
145 osób	31 osób	75 osoby	6 osób	3 osoby

Ofiary śmiertelne w wyniku wychłódzeń/zaczadzeń w sezonach zimowych z ostatnich 3 lat					
Wychłódzenia			Zaczadzenia		
2009/2010	2010/2011	2011/2012	2009/2010	2010/2011	2011/2012
27	20	21	30	10	3

WYKAZ ZGROMADZEŃ PUBLICZNYCH				
Lp.	Data	Organizator	Miejsce	Czas trwania
1.	16.02.2013	osoba prywatna	Plac Zamkowy – Świętojańska, Rynek Starego Miasta, Podwale – Plac Zamkowy	11.00-14.00
2.	16.02.2013	Osoba prywatna	Zbiórka uczestników przy skrzyżowaniu ul. Marszałkowskiej i Królewskiej, skąd nastąpi przemarsz ul.: Marszałkowska, Al. Jerozolimskie, Nowy Świat, Traugutta, Kredytowa, Jasna przed siedzibę Przedstawicielstwa Komisji Europejskiej w Polsce	14.40-18.30

WYKAZ IMPREZ MASOWYCH				
Lp.	Data	Organizator	Miejsce	Czas trwania
1.	16.02.2013	Agencja Artystyczna GO AHEAD	Hala widowiskowo – sportowa „Torwar I” przy ul. Łazienkowskiej 6A w Warszawie	14.30-24.00
2.	16.02.2013	Stowarzyszenie Zieloni Kanonierzy	Obrońców Tobruku 40, hala OSiR Bemowo	18.00

ZAGROŻENIA ŚRODOWISKA

Wyniki pomiarów zanieczyszczeń powietrza za minioną dobę na automatycznych stacjach WIOŚ Warszawa:

DATA: 15-02-2013 < > Kalendarz Prezentuj dane

Stacja	PM10		NO2		CO		O3		SO2-S1		SO2-S24	
	µg/m3	% LV	µg/m3	% LV	µg/m3	% LV	µg/m3	% LV	µg/m3	% LV	µg/m3	% LV
Belsk-IGPAN	31.1	61.6	17.3	8.63	399	3.99	60.5	50.21	20.9	5.97	11.1	
Granica-KPN			26.6	13.27			44.4	36.85	8.8	2.51	3.9	
Warszawa-Krucza			30.2	15.06	744	7.44	40.1	33.28	7.6	2.17	5.5	
Legionowo-Zegrzyńska			13.7	6.83					12	3.43	7.9	
Piastów-Pułaskiego			34.1	17.01					12.6	3.6	10.1	
Płock-Gimnazjum												
Płock-Reja	34.7	68.73	31.9	15.91	442	4.42			8.1	2.31	5.7	
Radom-Tochtermana	49.7	98.44	44.8	22.35	967	9.67	47	39.01	23.9	6.83	11.5	
Siedlce-Konarskiego	25.8	51.1	25	12.47	567	5.67	51.3	42.58	3.9	1.11	2.5	
Warszawa-Bernardyńska									6.9	1.97	5.1	
Warszawa-Komunikacyjna	27.5	54.47	57.8	28.83	936	9.36						
Warszawa-Marszałkowska	34.8	68.92	87.4	43.58	990	9.9						
Warszawa-Porajów												
Warszawa-Podleśna												
Warszawa-Puszczy Solskiej			29.3	14.61					72.1	20.8	57.1	
Warszawa-Targówek	27.9	55.26	27	13.47	665	6.65	33.9	28.14	11.9	3.4	10.1	
Warszawa-Ursynów	29.1	57.64	37.7	18.8			59.2	49.13	4.6	1.31	3.1	
Żyrardów-Roosevelta	45.3	89.72	36.9	18.4					19.2	5.49	13.9	

LEGENDA:

Bardzo nisko
Nisko
Średnio
Wysoko
Bardzo wysoko
Próg alarmowy
Brak pomiaru

Powyższa tabela przedstawia następujące parametry dla poprzedniej doby wskazanej w tabeli:
PM10 - pył zawieszony, stężenie pyłu o średnicy aerodynamicznej ziaren do 10 µm mierzone metodą wagową z separacją frakcji (średnia 24-godzinna)
NO₂ – dwutlenek azotu (maksymalna średnia 1-godzinna)
CO – tlenek węgla (maksymalna średnia 8-godzinna)
O₃ – ozon (maksymalna średnia 8-godzinna)
SO₂-S1 – dwutlenek siarki (maksymalna średnia 1-godzinna)
SO₂-S24 – dwutlenek siarki (średnia 24-godzinna)

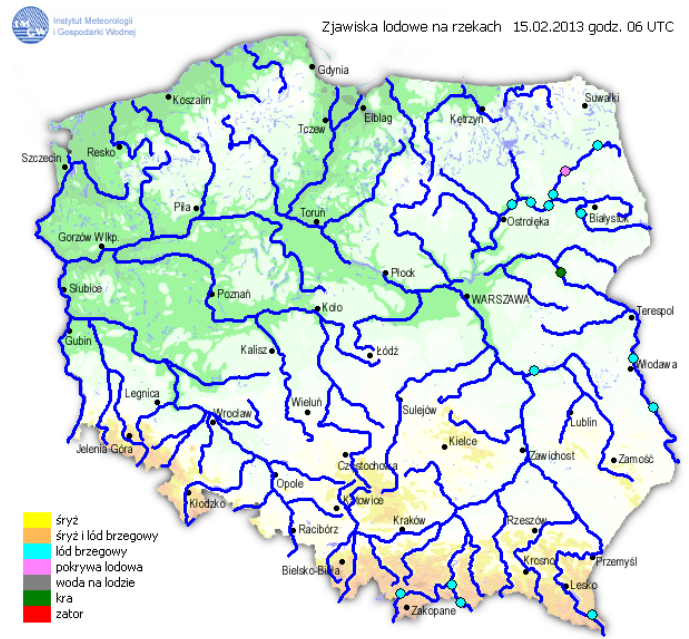
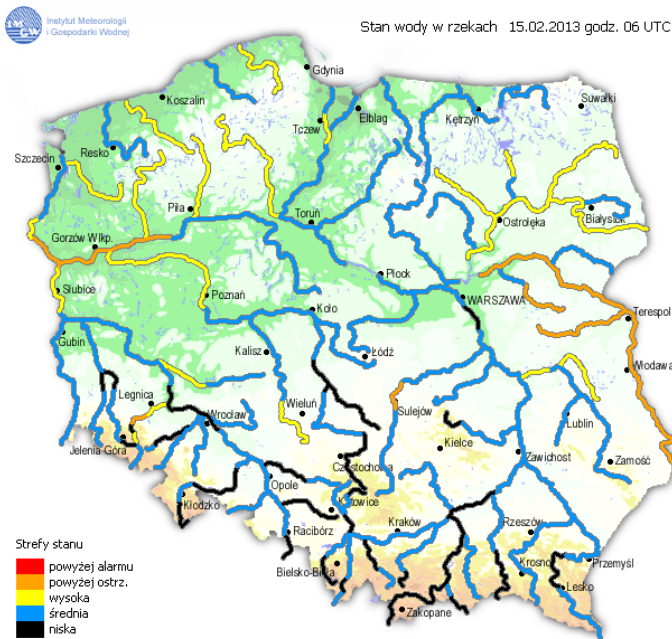
Legenda do Skali Jakości Powietrza:

	Można przebywać na powietrzu w dowolnie długim okresie czasu,
	Należy ograniczyć czas przebywania na powietrzu, zwłaszcza przez kobiety w ciąży, dzieci i osoby starsze oraz przez osoby z astmą, chorobami alergicznymi skóry, oczu i chorobami krążenia.
	Nie należy przebywać na otwartym powietrzu zbyt długo. Zaleca się unikanie lub ograniczenie do minimum czasu przebywania na powietrzu, zwłaszcza przez kobiety w ciąży, dzieci i osoby starsze oraz przez osoby z astmą, chorobami alergicznymi skóry, oczu i chorobami krążenia. Należy unikać dużych wysiłków fizycznych na otwartym powietrzu i zaniechać palenia papierosów. W przypadku pogorszenia stanu zdrowia należy skontaktować się z lekarzem.

INFORMACJE HYDROLOGICZNO - METEOROLOGICZNE

Stan wody na głównych rzekach Polski

Zjawiska lodowe na głównych rzekach Polski



Prognoza pogody dla Polski na dziś

Prognoza pogody dla Polski na jutro



OBOWIĄZUJĄCE STANY GOTOWOŚCI PRZECIWPOWODZIOWEJ

Nazwa organu ogłaszającego i odwołującego	Obszar obowiązywania	Pogotowie/alarm przeciwpowodziowy	Data i godzina WPROWADZENIA	Data i godzina ODWOŁANIA
Starosta Wyszkowski	Gminy Brańszczyk, Wyszków, Zabrodzie i Somianka	POGOTOWIE	05.02.2013 r. od godz. 08.00	Obowiązuje
Starosta Pułtuski	Powiat Pułtuski	POGOTOWIE	05.02.2013 r. od godz. 09.00	Obowiązuje
Starosta Wołomiński	Gminy Dąbrówka i Radzymin	POGOTOWIE	07.02.2013 r. od godz. 12.00	Obowiązuje
Wójt Gminy Korczew	Gmina Korczew	POGOTOWIE	08.02.2013 r. od godz. 10.00	Obowiązuje

Stan wody na wodowskazach w dniu 16.02. na godzinę 06.00

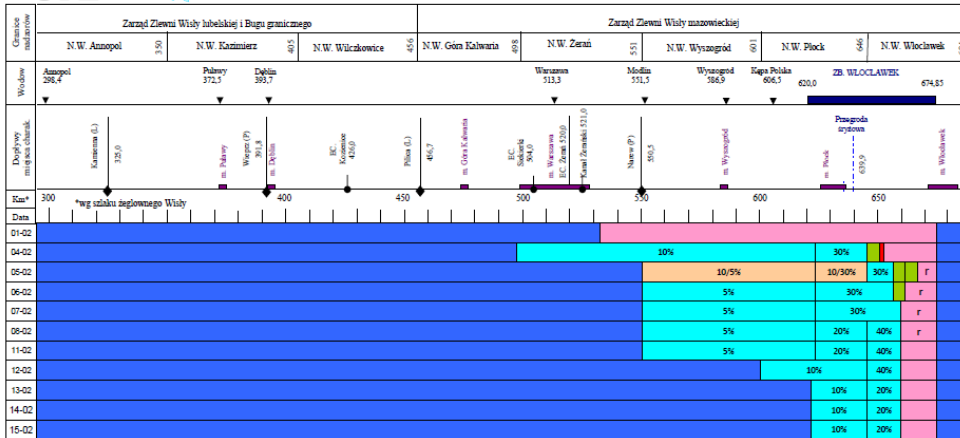
Rzeka	Wodowskaz	Stan ostrzeg.	Stan alarmowy	Stan obserwowany	Dobowa zmiana stanu	Trend	Stan poprzedni
Wisła	Puławy	450	550	207	-9	↓	216
	Dęblin	400	500	217	-5	↓	222
	Gusin	370	420	128	-5	↓	133
	Warszawa	600	650	199	-10	↓	209
	Modlin	650	700	436	-7	↓	443
	Wyszogród	500	550	393	-7	↓	400
	Kępa Polska	420	450	337	-12	↓	349
Narew	Ostrołęka	360	380	223	4	↑	219
	Zambski Kościelne	420	480	302	0	↔	302
Bug	Frankopol	250	350	262	-4	↓	266
	Wyszków	400	450	384	-23	↓	407
Pilica	Nowe Miasto n/Pilicą	160	200	84	0	↔	84
	Białobrzegi	200	250	180	-2	↓	182
Liwiec	Zalowie-Piegawki	190	240	197	-7	↓	204
	Łochów	300	350	192	-6	↓	198
Wkra	Trzcinec	280	330	237	-5	↓	242
	Borkowo	280	300	182	-4	↓	186

ZJAWISKA LODOWE:

WISŁA



Komunikat o zjawiskach lodowych na Wiśle nr 46/2013 z dnia 15.02.2013 godz. 7:00



- brak zjawisk lodowych
- lód
- lód brzołogowy
- lód trzęsogowy
- pokrywa lodowa
- woda za lodami
- lód
- zatrzask
- zabliźnia systemowa

Stany wód w dniu 15.02.2013 godz. 7:00

Wodowskaz	Km	Stan wody [cm]	Δ/24h	Stan ostrz.	Stan alarm.
Anapol	298.4	275	-5	500	500
Krzyszew	297.2	214	-4	450	450
Warszawa	513.3	309	-10	500	500
Modin	551.5	442	-14	500	700
Wysazgród	586.5	399	-10	500	550
Kopa Polska	606.5	345	-13	450	450
Włocławek	617.0	305	-10	-	-
Łódź	633.0	265	-10	-	-
Bonowice	638.0	124	-79	-	-
Plock	652.0	140	0	207	233
Duninów	648.0	124	3	-	-
Nowa Wieś	653.0	122	3	-	-

stan ostrzegawczy
 stan alarmowy

Warunki atmosferyczne na Zb. Włocławek w dniu 15.02.13

Temp. powietrza [°C]	0.0
Temp. wody [°C]	0.1
Prędkość wiatru [m/s]	2.7
Wzrost lodu [cm]	0.0
Przepływ przez stopień [m³/s]	1472

6 lodolamaczy w rezerwie przy St.Wodnym we Włocławku

Zjawiska lodowe na Zb. Włocławek w dniu 15.02.2013	Miejscowość	Km	Grubość pokrywy lodowej [cm]
Duninów	648	0.4	0.0
Nowa Wieś	653	0.4	0.0
Włocławek	617	1.7	0.0

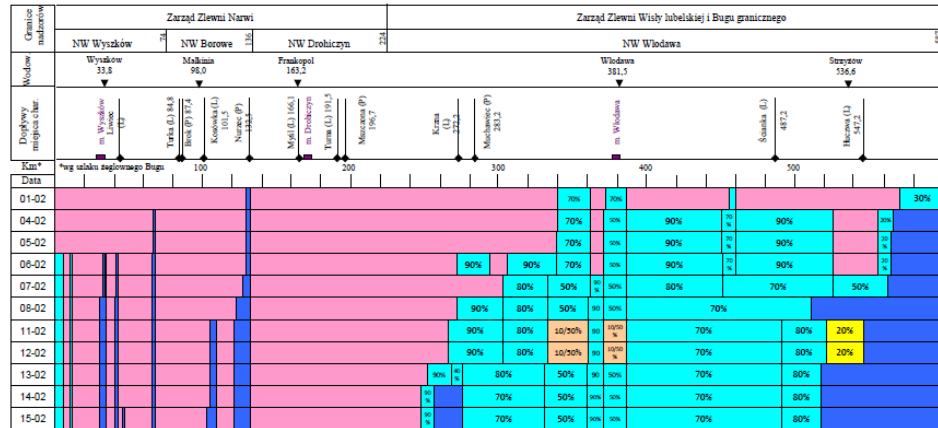
Zjawiska lodowe na Wiśle w dniu 15.02.2013	Km	Rodzaj zjawiska
295-342		brak zjawisk
622-646		lód brzołogowy (10%)
646-660		lód trzęsogowy (20%)
660-674.9		pokrywa lodowa
674.9-684		brak zjawisk

Opracowano w Ośrodku Koordynacyjno-Informacyjnym RZGW w Warszawie

BUG



Komunikat o zjawiskach lodowych na Bugu nr 46/2013 z dnia 15.02.2013 godz. 7:00



- brak zjawisk lodowych
- lód
- lód brzołogowy
- lód trzęsogowy
- pokrywa lodowa
- woda za lodami
- lód
- zatrzask
- zabliźnia systemowa

Stany wód w dniu 15.02.2013 godz. 7:00

Wodowskaz	Km	Stan wody [cm]	Δ/24h	Stan ostrz.	Stan alarm.
Strzyżów	536.6	711	3	650	600
Doruchów	467.2	367	4	290	430
Włodawa	381.5	267	2	250	360
Krzyszew	268.7	391	-13	350	460
Frankopol	163.2	266	0	250	350
Małkonia	98.0	318	0	350	430
Wyszkiw	33.8	404	-6	400	450

stan ostrzegawczy
 stan alarmowy

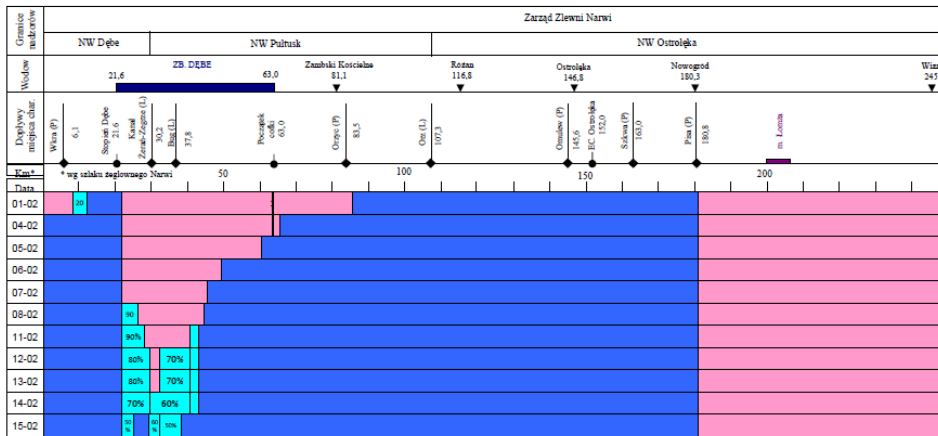
Zjawiska lodowe na Bugu w dniu 15.02.2013

Km	Rodzaj zjawiska
0-6	lód brzołogowy (70%)
6-10	pokrywa lodowa
10-12	lód brzołogowy (50%)
12-30	pokrywa lodowa
30-35	brak zjawisk
35-40	pokrywa lodowa
40-43	brak zjawisk
43-45.5	pokrywa lodowa
45.5-47	brak zjawisk
47-66	pokrywa lodowa
66-68	brak zjawisk
68-102.5	pokrywa lodowa
102.5-108.5	brak zjawisk
108.5-121	pokrywa lodowa
121-132	brak zjawisk
132-247	pokrywa lodowa
247-256	lód brzołogowy (80%)
256-275	brak zjawisk
275-330	lód brzołogowy (70%)
330-359	lód brzołogowy (50%)
359-370	lód brzołogowy (80%)
370-385	lód brzołogowy (50%)
385-490	lód brzołogowy (70%)
490-517	lód brzołogowy (80%)
517-587.2	brak zjawisk

Opracowano w Ośrodku Koordynacyjno-Informacyjnym RZGW w Warszawie



Komunikat o zjawiskach lodowych na Narwi nr 46/2013 z dnia 15.02.2013 godz. 7:00



- brak zjawisk lodowych
- zryt
- lód brzegowy
- zryt i lód brzegowy
- pokrywa lodowa
- woda na lodzie
- lód
- zator
- zablika sztywna

Wodowskaz	Km	Stan wody [cm]	Δ/24h	Stan ostrz.	Stan alarm.
Właza	245,9	438	-1	440	470
Nowogród	180,3	208	2	360	400
Ostrołęka	146,8	220	2	360	380
Różan	116,8	b.d.	b.d.	400	450
Zambski Kościelne	81,1	302	-1	420	480

stan ostrzegawczy stan alarmowy

Km	Rodzaj zjawiska
0-21,6	brak zjawisk
21,6-25	lód brzegowy (50%)
25-29,1	brak zjawisk
29,1-32	lód brzegowy (80%)
32-38	lód brzegowy (50%)
38-180	brak zjawisk
180-245,5	pokrywa lodowa

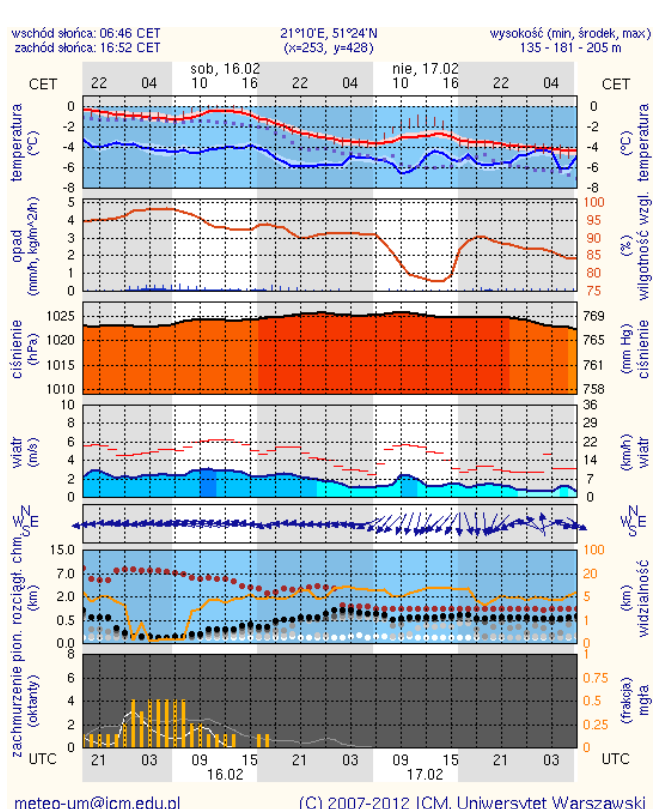
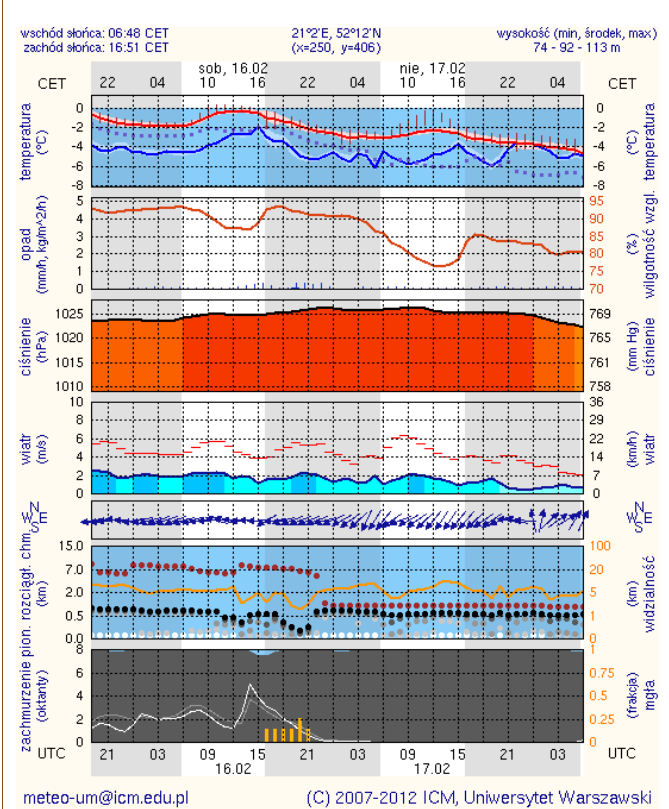
Opracowano w Ośrodku Koordynacyjno-Informacyjnym RZGW w Warszawie

METEOROGRAMY

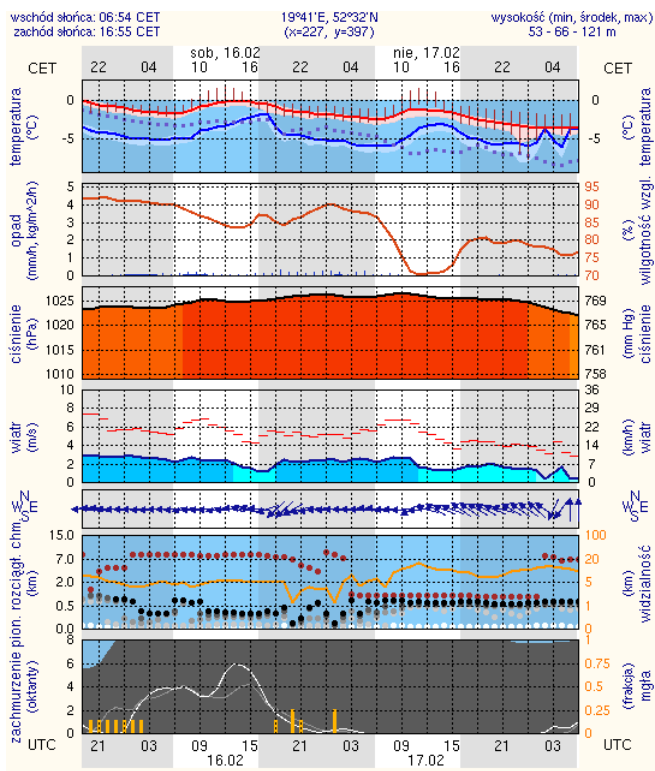
dla głównych miast województwa mazowieckiego:

Warszawa

Radom



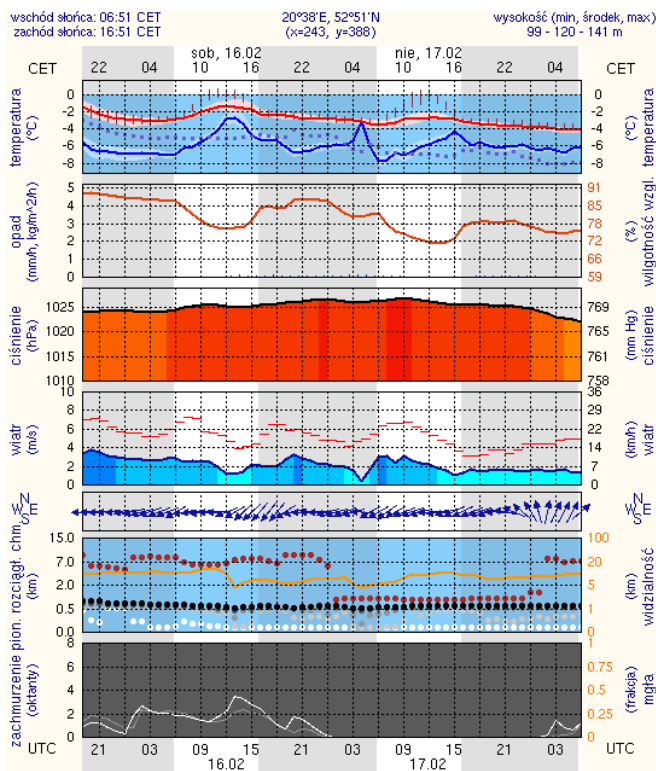
Płock



meteo-um@icm.edu.pl

(C) 2007-2012 ICM, Uniwersytet Warszawski

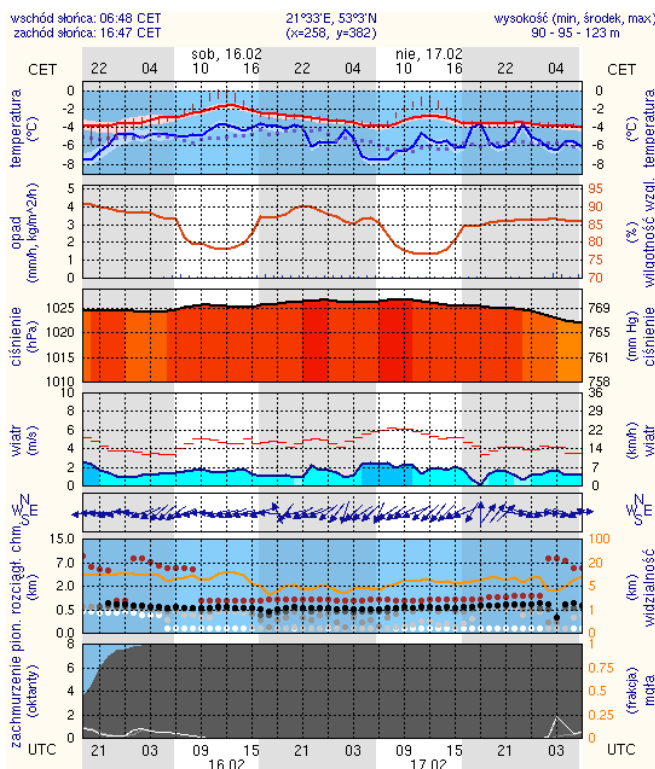
Ciechanów



meteo-um@icm.edu.pl

(C) 2007-2012 ICM, Uniwersytet Warszawski

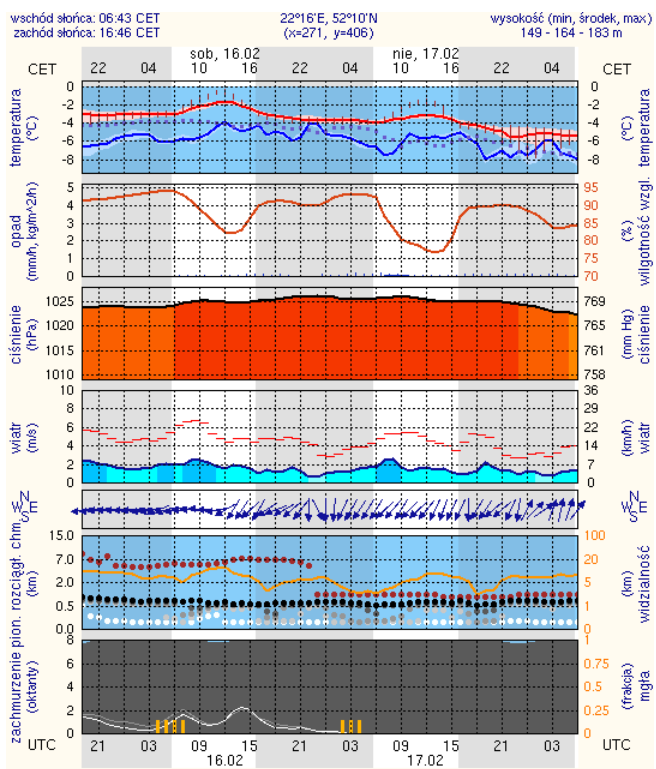
Ostrołęka



meteo-um@icm.edu.pl

(C) 2007-2012 ICM, Uniwersytet Warszawski

Siedlce



meteo-um@icm.edu.pl

(C) 2007-2012 ICM, Uniwersytet Warszawski