



BIULETYN INFORMACYJNY NR 110/2012

za okres od 19.04.2012r. godz. 08.00 do 20.04.2012r. godz. 08:00



PROGNOZA POGODY DLA WOJ. MAZOWIECKIEGO

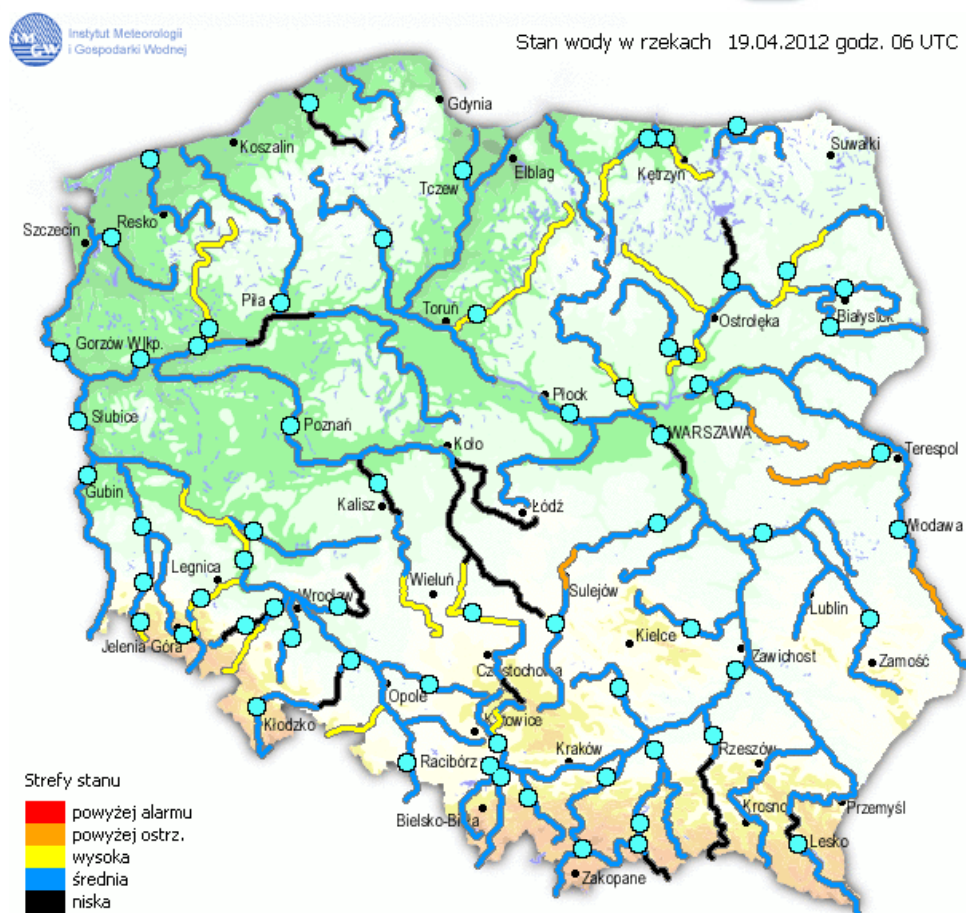
Ważność: od godz. 07:30 dnia 20.04.2012 do godz. 07:30 dnia 21.04.2012

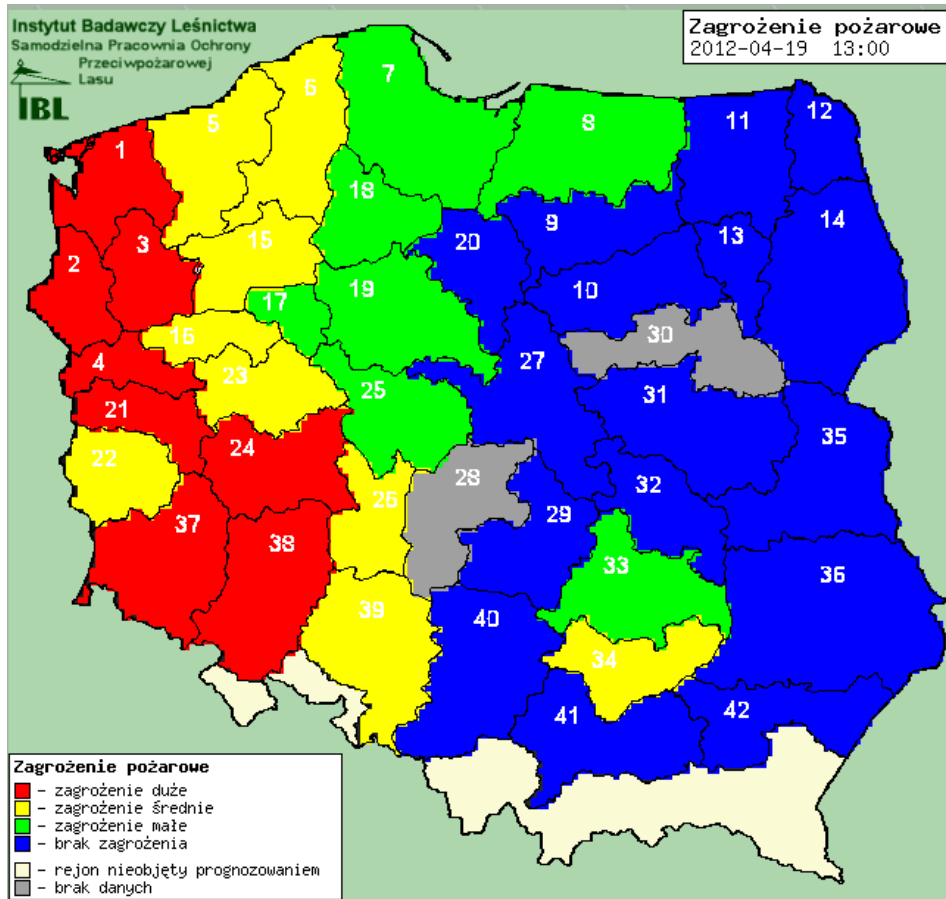
W dzień zachmurzenie duże z opadami deszczu. Na wschodzie regionu opady okresami o natężeniu umiarkowanym i tam przewidywana wysokość opadów od 7 mm do 10 mm. Temperatura maksymalna od 13°C do 17°C. Wiatr słaby, chwilami umiarkowany, z kierunków wschodnich. W nocy zachmurzenie duże i miejscami opady deszczu. Temperatura minimalna od 7°C do 10°C. Wiatr słaby, zmienny.

PROGNOZA POGODY NA KOLEJNĄ DOBĘ

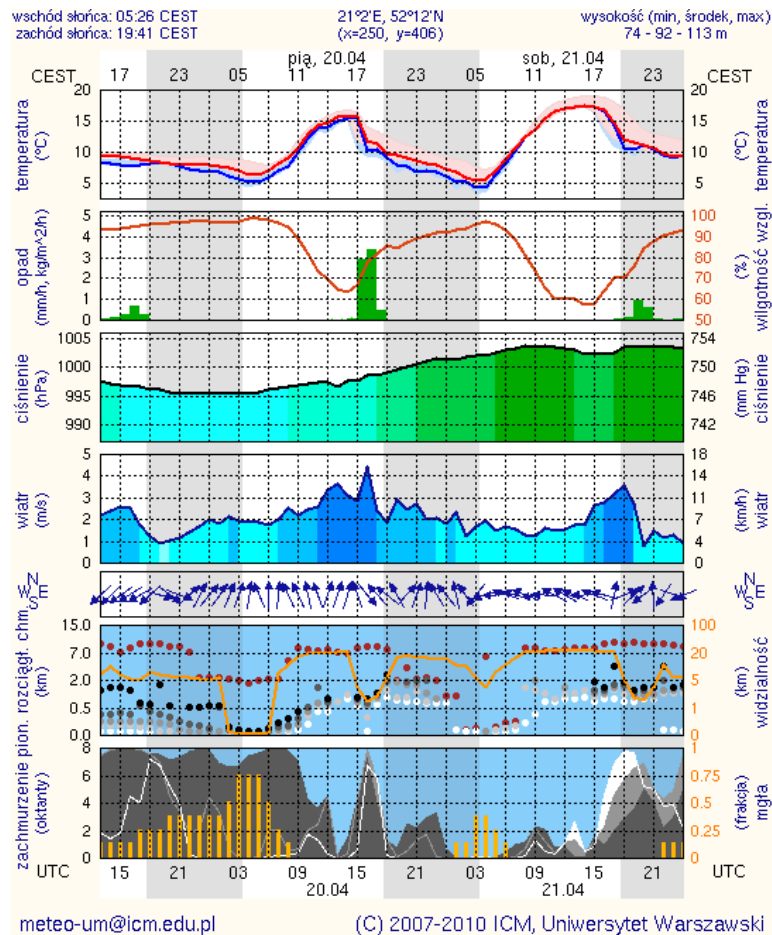
Ważność: od godz. 07:30 dnia 21.04.2012 do godz. 07:30 dnia 22.04.2012

W dzień zachmurzenie duże z większymi przejaśnieniami. Miejscami, głównie na południu przelotne opady deszczu, mogą im towarzyszyć słabe burze. Temperatura maksymalna od 17°C do 19°C. Wiatr słaby, w czasie opadów i ewentualnych burz umiarkowany, porywisty, południowy. W nocy zachmurzenie umiarkowane, na północy początkowo duże i zanikające przelotne opady deszczu. Temperatura minimalna od 8°C do 10°C. Wiatr słaby, zmienny.

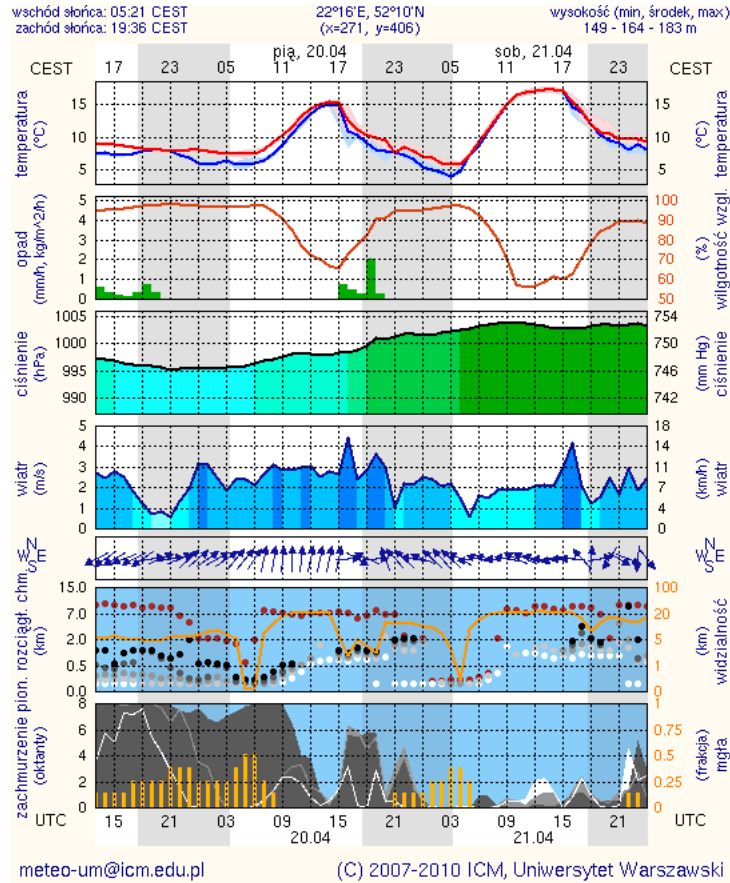




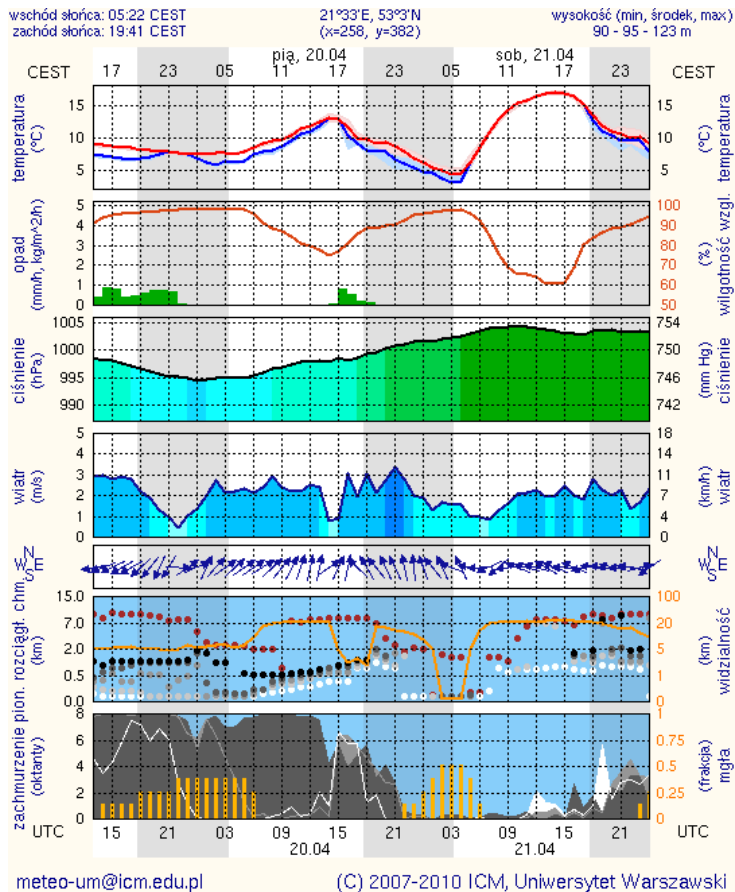
Meteorogramy dla m. st. Warszawy






Meteorogramy dla Siedlec



Meteorogramy dla Ostrołęki



Zestawienie danych statystycznych za okres 19-20.04.2012r.

| | | | |
|---|---|--------|------------------------|
|  | KOMENDA STOLECZNA POLICJI | | W analizowanym okresie |
| | 1) Odnotowano wypadków | Ogółem | 1 |
| | 2) Ofiary śmiertelne w wypadkach drogowych/kolejowych | | 0/0 |
| | 3) Osoby ranne w wypadkach drogowych/kolejowych | | 1/0 |
| | 4) Utonięcia /wychłodzenia/ | | 0/0 |
|  | KOMENDA WOJEWÓDZKA POLICJI | | W analizowanym okresie |
| | 1) Odnotowano wypadków | Ogółem | 5 |
| | 2) Ofiary śmiertelne w wypadkach drogowych/kolejowych | | 0/0 |
| | 3) Osoby ranne w wypadkach drogowych/kolejowych | | 5/0 |
| | 4) Utonięcia /wychłodzenia/ | | 0/0 |
|  | KOMENDA WOJEWÓDZKA PAŃSTWOWEJ STRAŻY POŻARNEJ | | W analizowanym okresie |
| | 1) Liczba pożarów | ogółem | 27 |
| | 2) Ofiary śmiertelne w pożarach | | 1 |
| | 3) Osoby ranne w pożarach | | 0 |