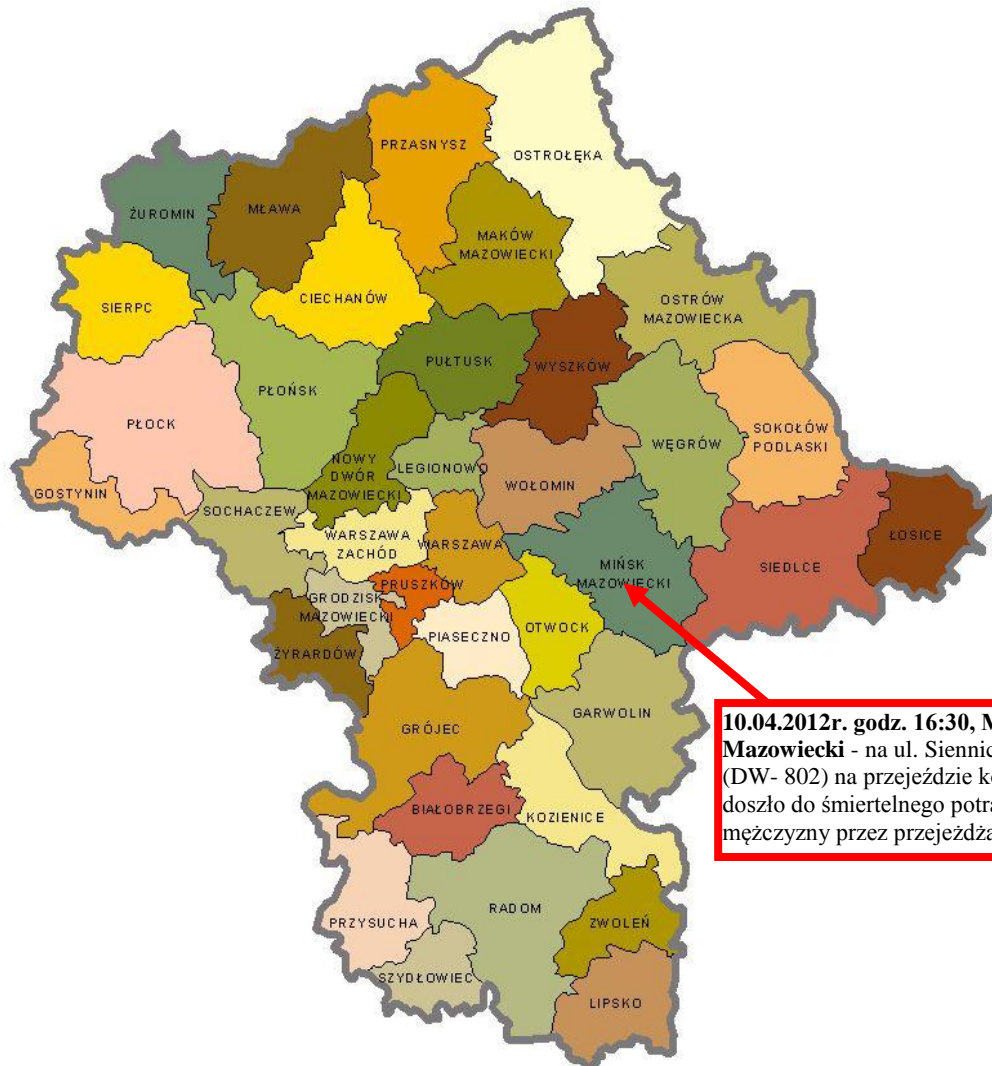




BIULETYN INFORMACYJNY NR 101/2012

za okres od 10.04.2012 r. godz. 08.00 do 11.04.2012 r. godz. 08:00



PROGNOZA POGODY DLA WOJ. MAZOWIECKIEGO

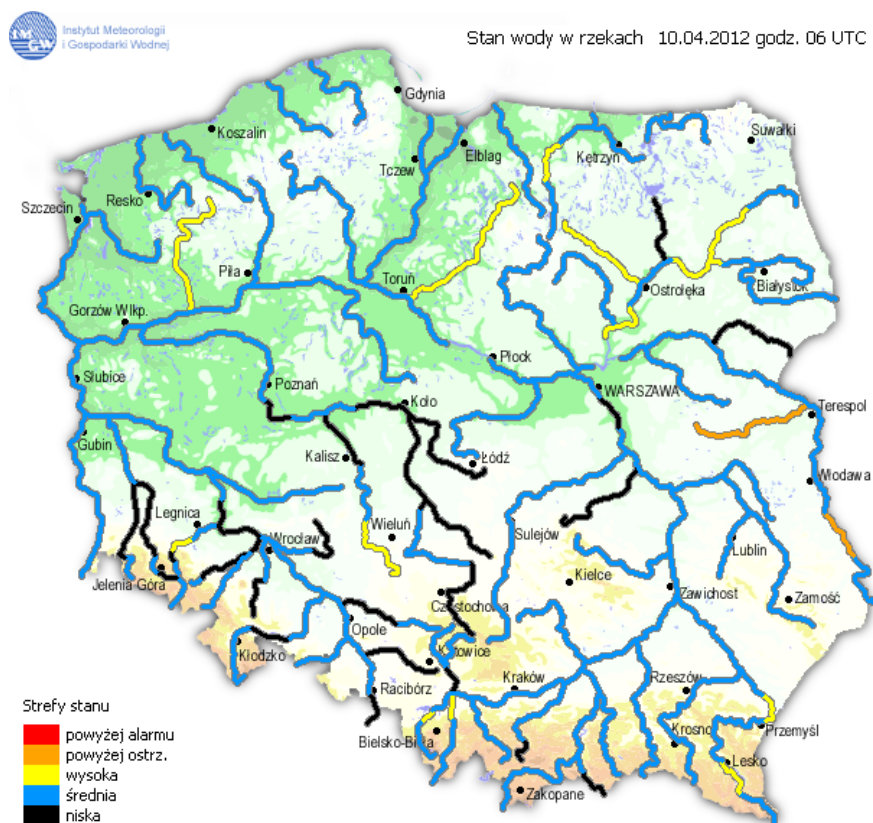
Ważność: od godz. 07:30 dnia 11.04.2012 do godz. 07:30 dnia 12.04.2012

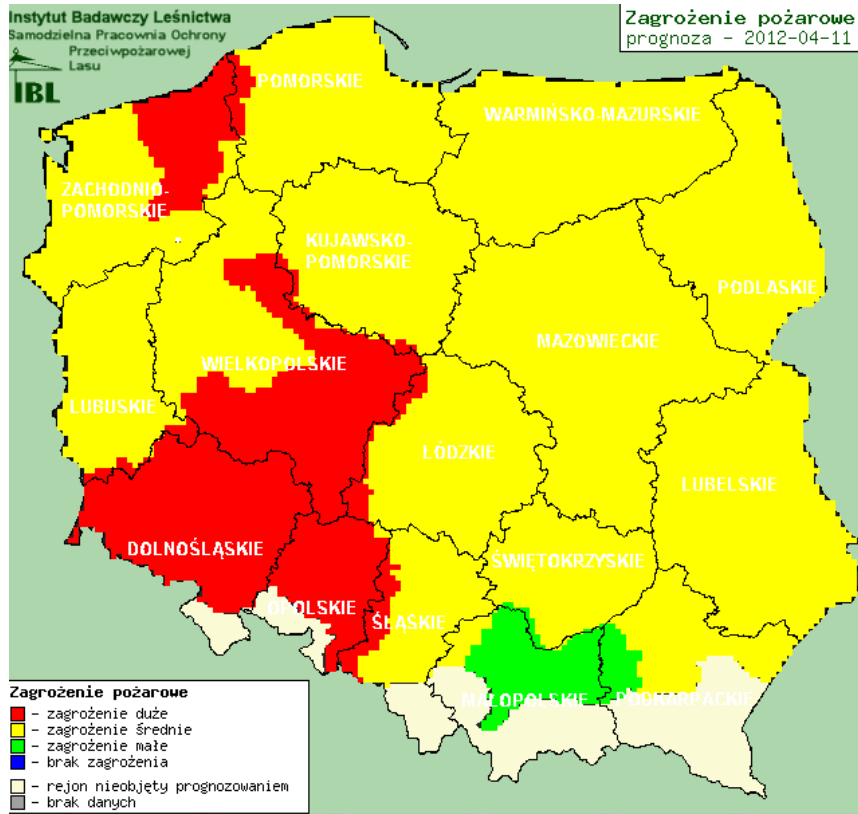
W dzień zachmurzenie przeważnie umiarkowane. Temperatura maksymalna od 14°C do 16°C. Wiatr słaby, okresami umiarkowany, południowo-wschodni. W nocy zachmurzenie umiarkowane, okresami duże. Temperatura minimalna od 3°C do 6°C. Wiatr słaby, południowo-wschodni.

PROGNOZA POGODY NA KOLEJNĄ DOBĘ

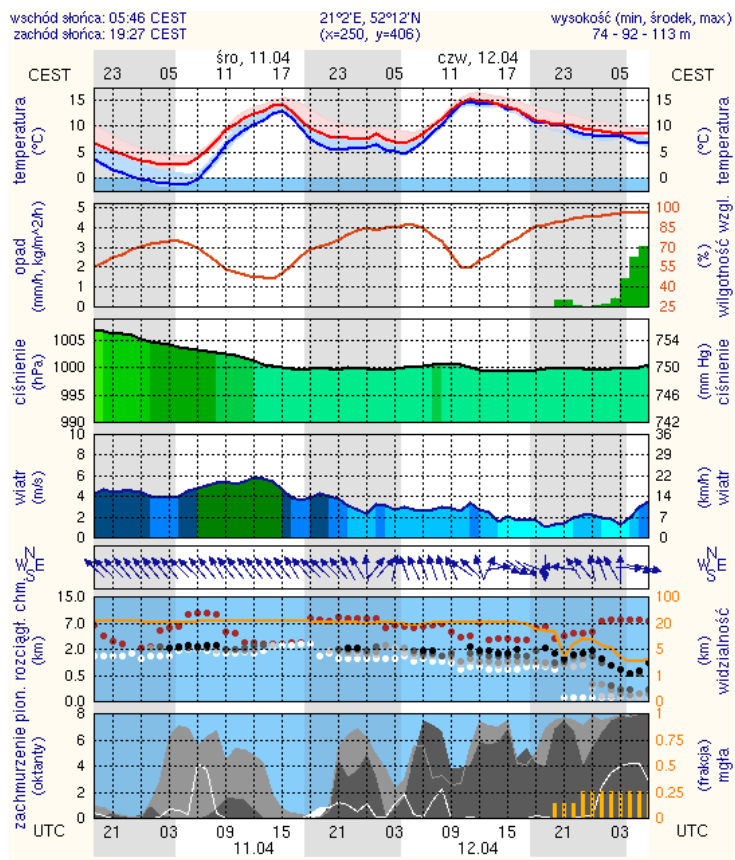
Ważność: od godz. 07:30 dnia 12.04.2012 do godz. 07:30 dnia 13.04.2012

W dzień zachmurzenie duże z większymi przejaśnieniami. Przelotne opady deszczu. Temperatura maksymalna od 13°C do 16°C. Wiatr słaby, z kierunków południowych. W nocy zachmurzenie duże z większymi przejaśnieniami. Miejscami przelotne opady deszczu. Temperatura minimalna od 4°C do 6°C. Wiatr słaby, południowo-zachodni.







Meteorogramy dla m. st. Warszawy



meteo-um@icm.edu.pl

(C) 2007-2010 ICM, Uniwersytet Warszawski

Zestawienie danych statystycznych za okres 10-11.04.2012r.

| | | | |
|---|---|--------|------------------------|
|  | KOMENDA STOLECZNA POLICJI | | W analizowanym okresie |
| | 1) Odnotowano wypadków | Ogółem | 8 |
| | 2) Ofiary śmiertelne w wypadkach drogowych/kolejowych | | 0/1 |
| | 3) Osoby ranne w wypadkach drogowych/kolejowych | | 13/0 |
| | 4) Utonięcia /wychłodzenia/ | | 0/0 |
|  | KOMENDA WOJEWÓDZKA POLICJI | | W analizowanym okresie |
| | 1) Odnotowano wypadków | Ogółem | 7 |
| | 2) Ofiary śmiertelne w wypadkach drogowych/kolejowych | | 3/0 |
| | 3) Osoby ranne w wypadkach drogowych/kolejowych | | 8/0 |
| | 4) Utonięcia /wychłodzenia/ | | 0/0 |
|  | KOMENDA WOJEWÓDZKA PAŃSTWOWEJ STRAŻY POŻARNEJ | | W analizowanym okresie |
| | 1) Liczba pożarów | ogółem | 495 |
| | 2) Ofiary śmiertelne w pożarach | | 0 |
| | 3) Osoby ranne w pożarach | | 2 |