



BIULETYN INFORMACYJNY NR 80/2012
za okres od 20.03.2012r. godz. 08.00 do 21.03.2012r. godz. 08:00



20.03.2012r. w m. Żuromin w godz. 19.30-0.40 prowadzono sprawdzenie pirotechniczne podejrzanej paczki / neseser/, pozostawiony przed wejściem na teren Hurtowni z Art. Przemysłowymi przy ul. Przemysłowej.

20.03.2012r. w m. Nowy Dwór Mazow. ok. godz. 20.30 doszło do pożaru i całkowitemu spaleniu pustostanu przy ul. Jana Nałęczca. Budynku komunalnego drewnianego, który został wyłączony z użytkowania. W wyniku zdarzenia jedna osoba ranna przewieziona do szpitala a po całkowitym ugaszeniu w zgłiszczach ujawniono zwłoki dwóch osób.

PROGNOZA POGODY DLA WOJ. MAZOWIECKIEGO

Ważność: od godz. 07:30 dnia 21.03.2012 do godz. 07:30 dnia 22.03.2012

W dzień zachmurzenie duże z większymi przejaśnieniami. Miejscami, głównie na północy i wschodzie województwa, słabe opady deszczu. Temperatura maksymalna od 10°C do 12°C. Wiatr umiarkowany, okresami porywisty, zachodni.

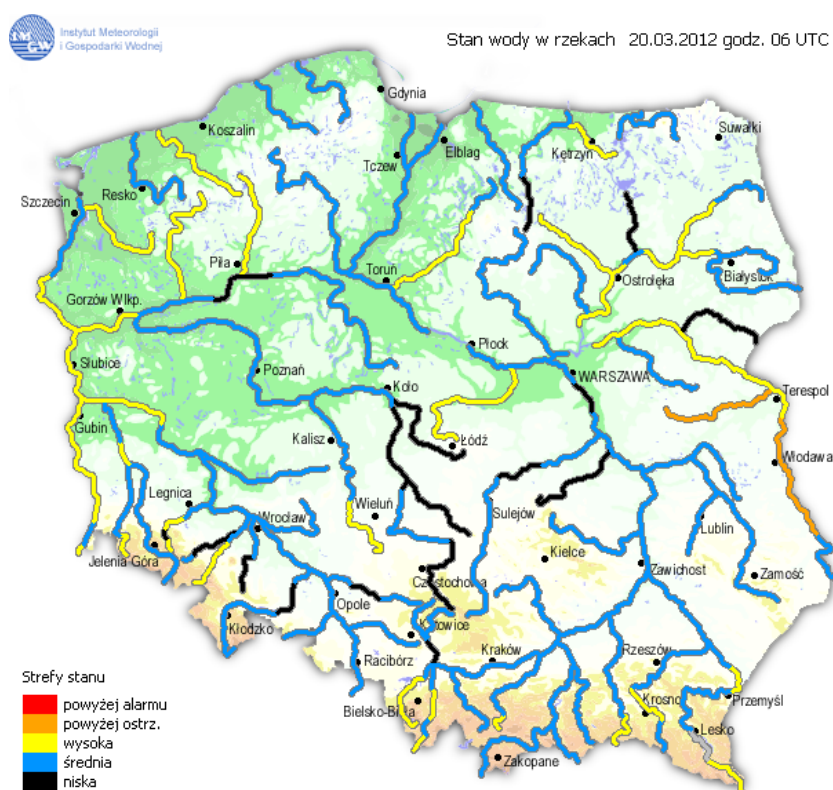
W nocy zachmurzenie duże z większymi przejaśnieniami. Miejscami, głównie na północy i wschodzie województwa, możliwe słabe opady deszczu. Temperatura minimalna od 4°C do 5°C. Wiatr słaby, początkowo umiarkowany, zachodni.

PROGNOZA POGODY NA KOLEJNĄ DOBĘ

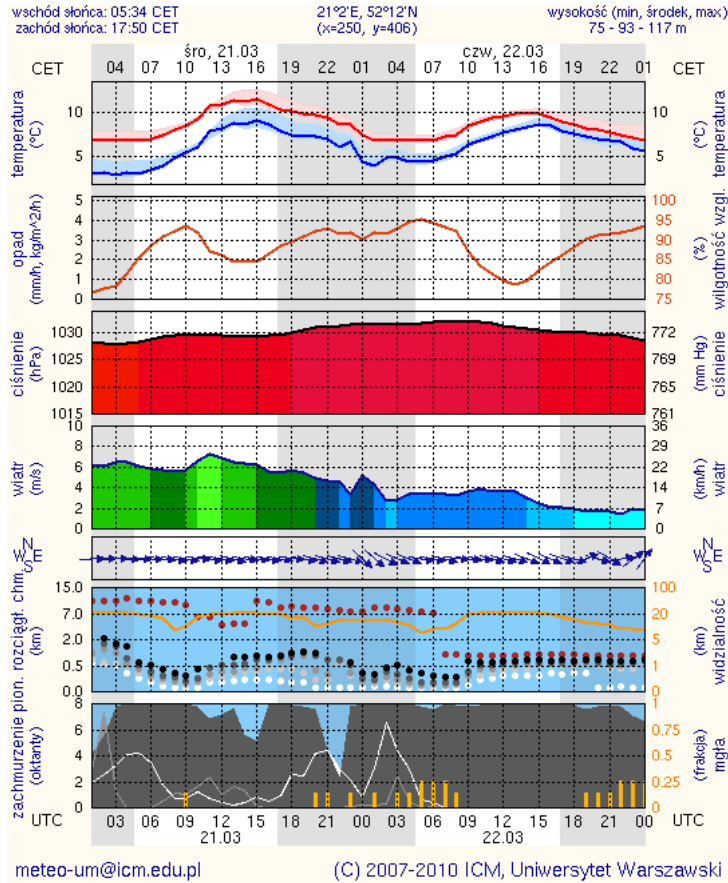
Ważność: od godz. 07:30 dnia 22.03.2012 do godz. 07:30 dnia 23.03.2012

W dzień zachmurzenie umiarkowane lub duże. Temperatura maksymalna od 11°C do 13°C. Wiatr słaby, północno-zachodni i zachodni.

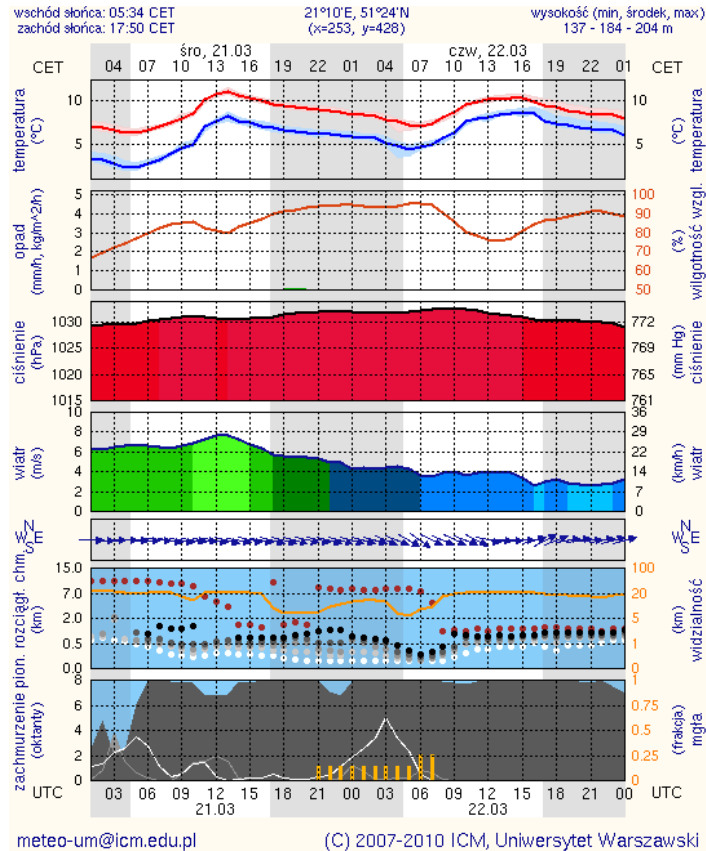
W nocy zachmurzenie małe i umiarkowane. Miejscami zamglenia ograniczające widzialność do 1000 m. Temperatura minimalna od 2°C do 4°C. Wiatr słaby, zachodni.



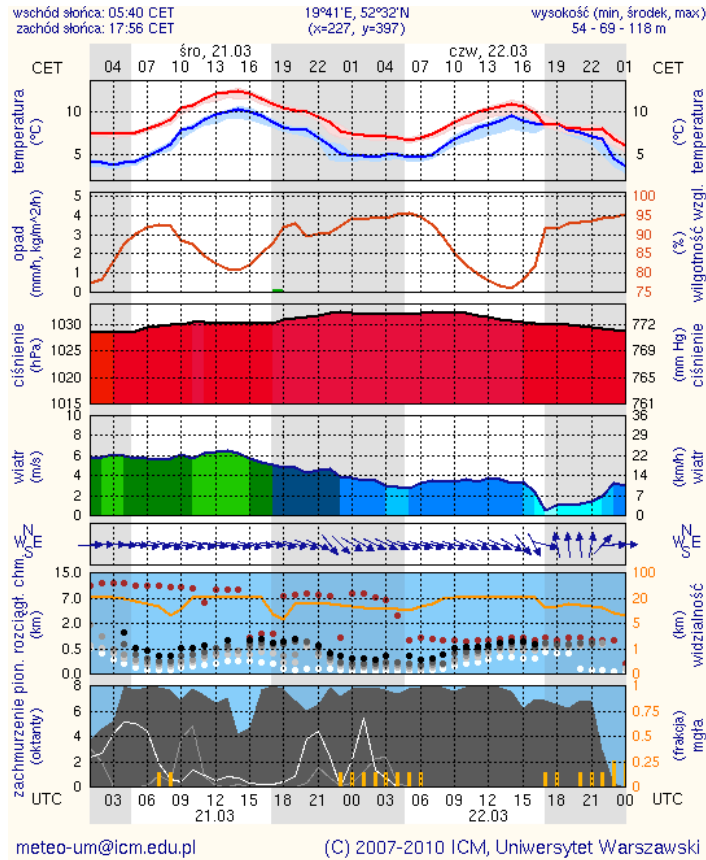
Meteorogramy dla m. st. Warszawy



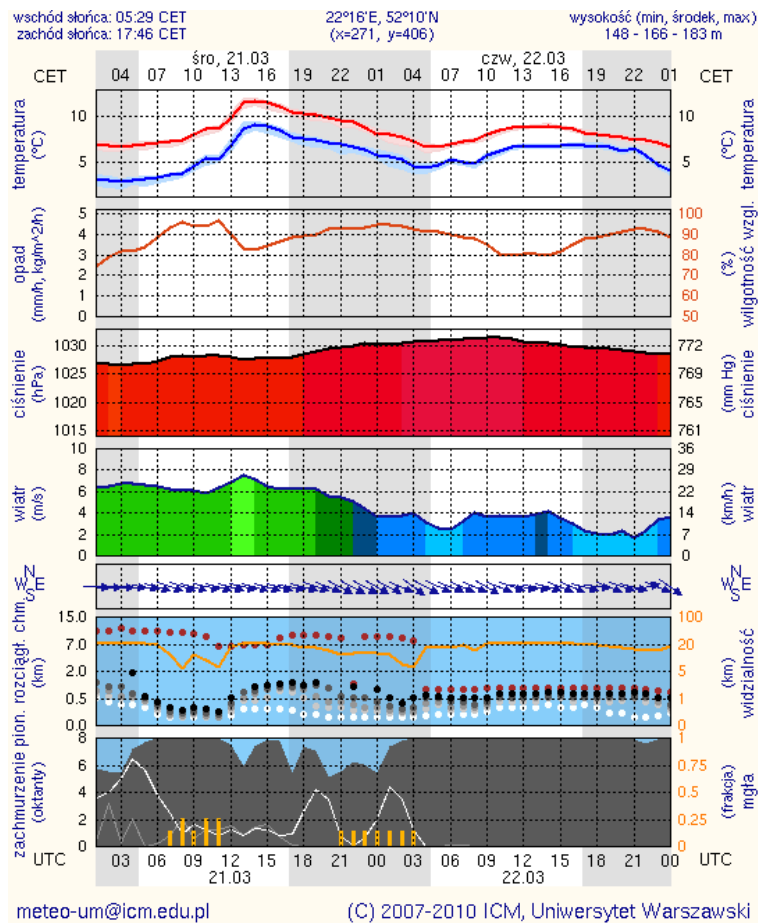
Meteorogramy dla Radomia



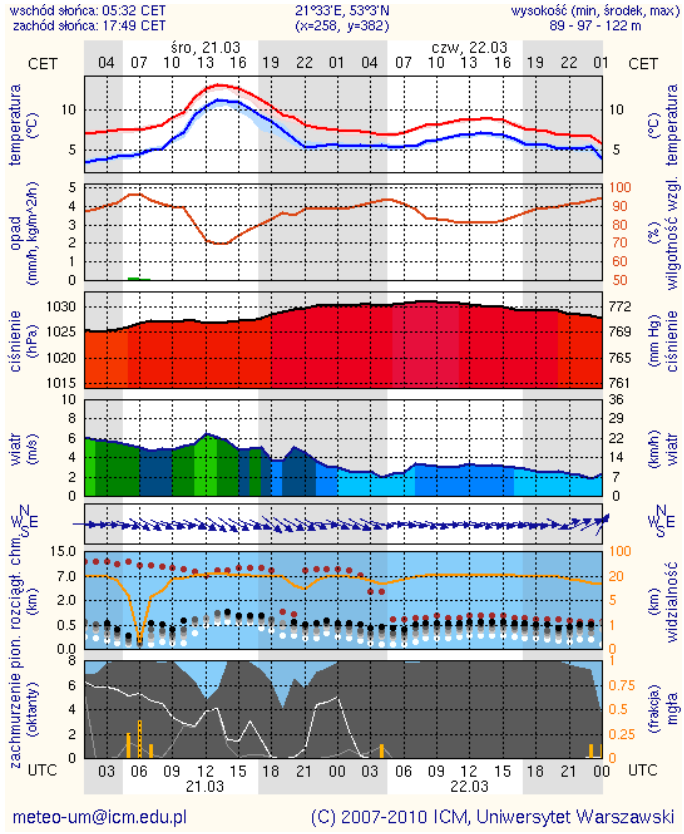
Meteorogramy dla Płocka






Meteorogramy dla Siedlec



Meteorogramy dla Ostrołęki



Zestawienie danych statystycznych za okres 20.03 - 21.03.2012r.

| | | | |
|---|---|--------|------------------------|
|  | KOMENDA STOLECZNA POLICJI | | W analizowanym okresie |
| | 1) Odnotowano wypadków | Ogółem | 6 |
| | 2) Ofiary śmiertelne w wypadkach drogowych/kolejowych | | 2/0 |
| | 3) Osoby ranne w wypadkach drogowych/kolejowych | | 4/0 |
| | 4) Utonięcia /wychłodzenia/ | | 0/0 |
|  | KOMENDA WOJEWÓDZKA POLICJI | | W analizowanym okresie |
| | 1) Odnotowano wypadków | Ogółem | 3 |
| | 2) Ofiary śmiertelne w wypadkach drogowych/kolejowych | | 3/0 |
| | 3) Osoby ranne w wypadkach drogowych/kolejowych | | 3/0 |
| | 4) Utonięcia /wychłodzenia/ | | 0/0 |
|  | KOMENDA WOJEWÓDZKA PAŃSTWOWEJ STRAŻY POŻARNEJ | | W analizowanym okresie |
| | 1) Liczba pożarów | ogółem | 476 |
| | 2) Ofiary śmiertelne w pożarach | | 2 |
| | 3) Osoby ranne w pożarach | | 1 |