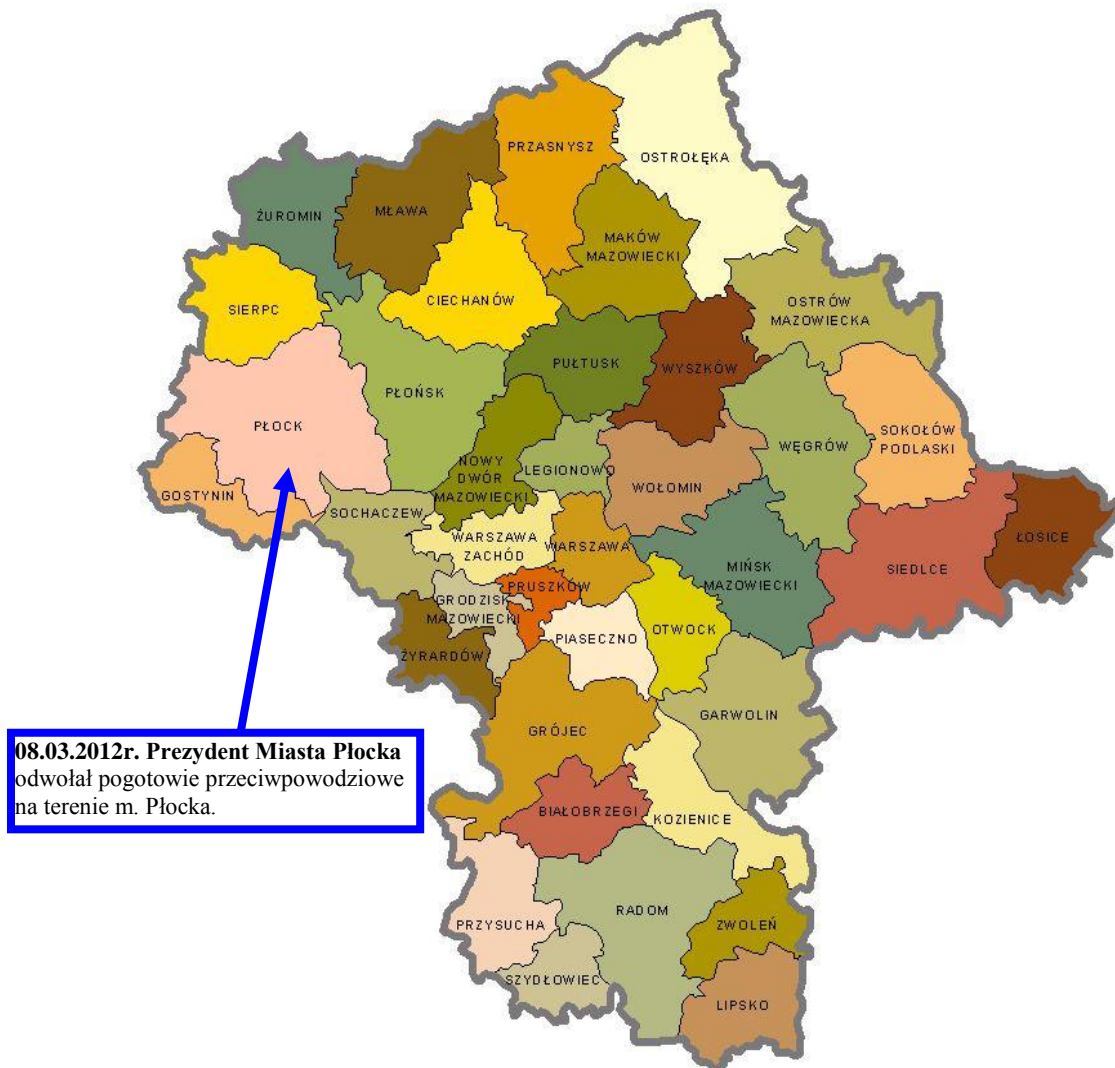




BIULETYN INFORMACYJNY NR 68/2012

za okres od 08.03.2012r. godz. 08.00 do 09.03.2012r. godz. 08:00



PROGNOZA POGODY DLA WOJ. MAZOWIECKIEGO

Ważność: od godz. 07:30 dnia 09.03.2012 do godz. 07:30 dnia 10.03.2012

W dzień na południu u wschodzie zachmurzenie umiarkowane, stopniowo wzrastające do dużego, na pozostałym obszarze zachmurzenie duże z większymi przejaśnieniami. Temperatura maksymalna od 3°C do 5°C. Wiatr słaby, południowo-zachodni.

W nocy zachmurzenie duże z większymi przejaśnieniami, na południu przejściowo roz pogodzenia. Na północy i w centrum województwa postępujące z zachodu na wschód opady śniegu, przechodzące w deszcz ze śniegiem, na północy przejściowo możliwy deszcz marzący. Miejscami silne zamglenia ograniczające widzialność do słabej, a na południu lokalnie mgły ograniczające widzialność do bardzo słabej. Temperatura minimalna od -3°C na południowym-wschodzie do 0°C na zachodzie. Wiatr słaby i umiarkowany, południowo-zachodni.

PROGNOZA POGODY NA KOLEJNĄ DOBĘ

Ważność: od godz. 07:30 dnia 10.03.2012 do godz. 07:30 dnia 11.03.2012

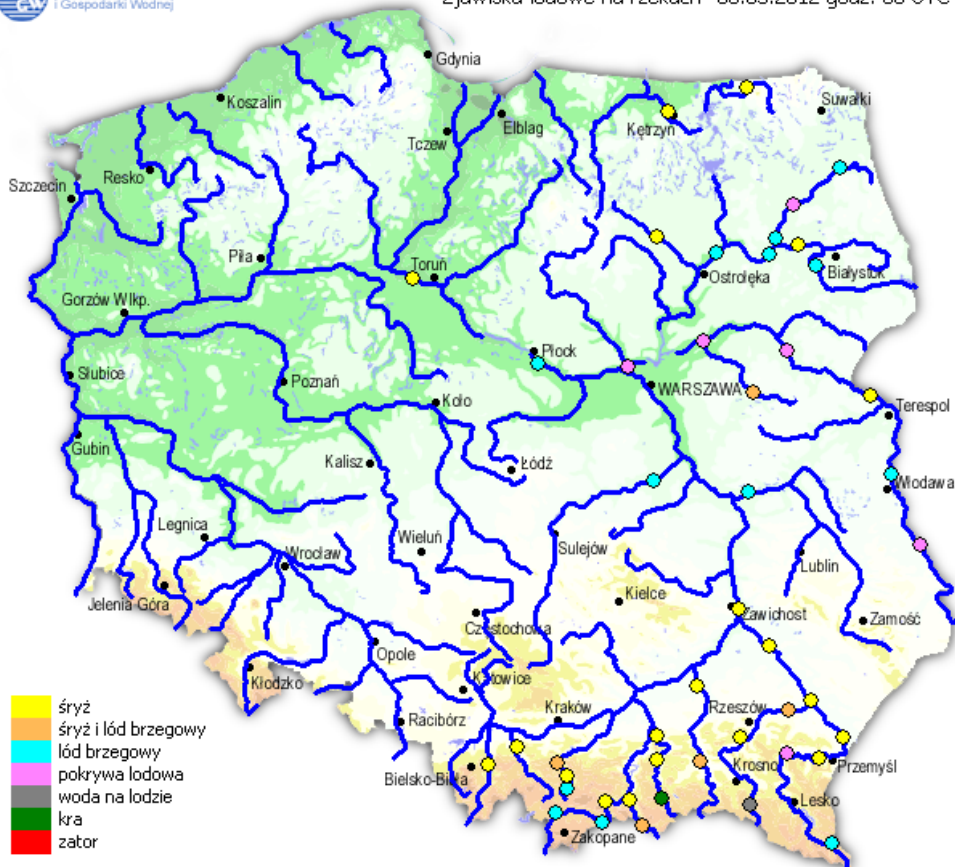
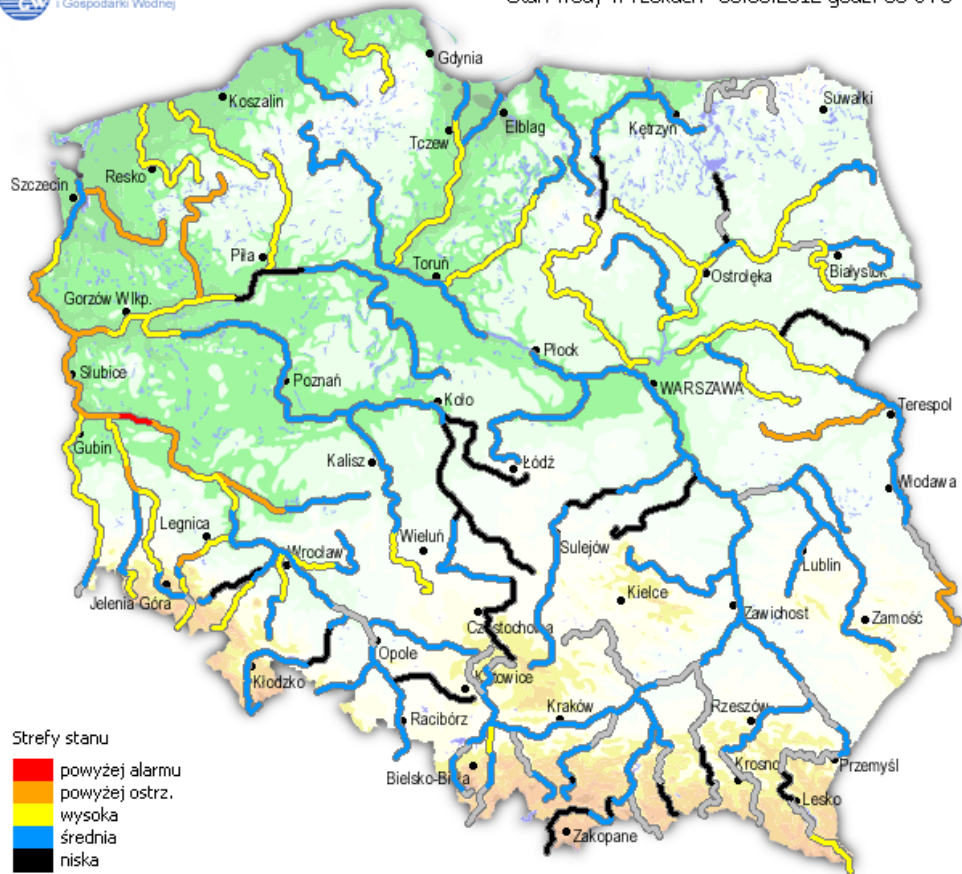
W dzień zachmurzenie duże, na południu możliwe większe przejaśnienia. Okresami opady deszczu. Temperatura maksymalna od 4°C do 6°C. Wiatr umiarkowany, południowo-zachodni.

W nocy zachmurzenie duże. Miejscami opady deszczu. Temperatura minimalna od 0°C do 1°C. Wiatr umiarkowany, zachodni.

OBOWIĄZUJĄCE STANY POGOTOWIA I ALARMU PRZECIWPOWODZIOWEGO

NA TERENIE WOJEWÓDZTWA MAZOWIECKIEGO STAN NA DZIEŃ 09.03.2012 r.

POGOTOWIE PRZECIWPOWODZIOWE				ALARM PRZECIWPOWODZIOWY			
Powiat/Gmina	Nazwa organu ogłaszającego i odwołującego pogotowie	Data i godzina wprowadzenia	Data i godzina odwołania pogotowia	Powiat/Gmina	Nazwa organu ogłaszającego i odwołującego alarm	Data i godzina wprowadzenia	Data i godzina odwołania alarmu
Miasto i Gmina: Wyszogród, Gąbin. Gminy: Mała Wieś, Bodzanów, Słupno, Słubice, Nowy Duninów.	Starosta płocki	01.03.2012 od godz. 09.00	07.03.2012r od godz. 12.00	Miasto i Gmina: Wyszogród, Gąbin. Gminy: Mała Wieś, Bodzanów, Słupno, Słubice, Nowy Duninów.	Starosta płocki	02.03.2012 od godz. 11.00	06.03.2012 godz. 12.00
Miasto Płock	Prezydent Miasta Płocka	06.03.2012 od godz. 12.00	08.03.2012r od godz. 12.00	Miasto Płock	Prezydent Miasta Płocka	06.03.2012 od godz. 12.00	07.03.2012 od godz. 15.00



CHARAKTERYSTYCZNE WODOWSKAZY

RZĘKA WISŁA

▼ DĘBLIN (151210120) - Wykresy i dane

Stan:

Stacja:	DĘBLIN (151210120)		
Rzeka:	Wisła (2) (393,70 km, 68234,00 km ²)		
Województwo:	lubelskie		
Stan aktualny	240 cm	(2012-03-09 04:00 UTC, B00002A)	
Stan poprzedni	240 cm	(2012-03-09 03:50 UTC)	
Stan alarmowy:	500 cm	Absolutne maksimum:	730 cm (1940-03-17)
Stan ostrzegawczy:	400 cm	Absolutne minimum:	66 cm (1925-06-07)
Trend:	↓ malejący		

Stan pobrano o 2012-03-09 04:29 UTC z 'Baza CBSH'

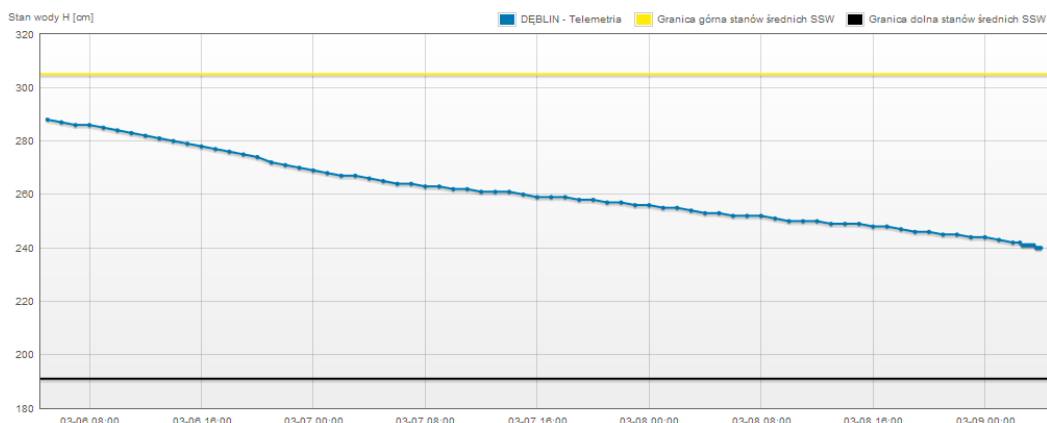
Przedział czasu:

dzień trzy dni tydzień dwa tygodnie trzy tygodnie sześć tygodni

Wykres stanu

Pokaż progę Pokaż - Obserwator Pokaż prognozę z modelu hydrodynamicznego

Brak - Telemetria II, Brak prognozy synoptycznej.



Dane stanów zostały pobrane z 'Baza CBSH' i pochodzą maksymalnie sprzed 72 godzin.

Czas

[Zobacz na mapie »](#)

[Zobacz na mapie dynamicznej »](#)

Stacje sąsiednie:

- Stacje wodowskazowe:
 - ▼ PULAWY AZOTY (151210190) ↑
 - ▼ GUSIN (151210060) ↓
- Stacje opadowe:
 - DĘBLIN (251210080)
- Zbiorniki:

▼ WARSZAWA (152210010) - Wykresy i dane

Stan:

Stacja:	WARSZAWA (152210010)		
Rzeka:	Wisła (2) (513,30 km, 84857,00 km ²)		
Województwo:	mazowieckie		
Stan aktualny	236 cm	(2012-03-09 04:00 UTC, B00002A)	
Stan poprzedni	236 cm	(2012-03-09 03:50 UTC)	
Stan alarmowy:	650 cm	Absolutne maksimum:	787 cm (1960-07-31)
Stan ostrzegawczy:	600 cm	Absolutne minimum:	68 cm (1992-09-03)
Trend:	↔ bez zmian		

Stan pobrano o 2012-03-09 04:26 UTC z 'Baza CBSH'

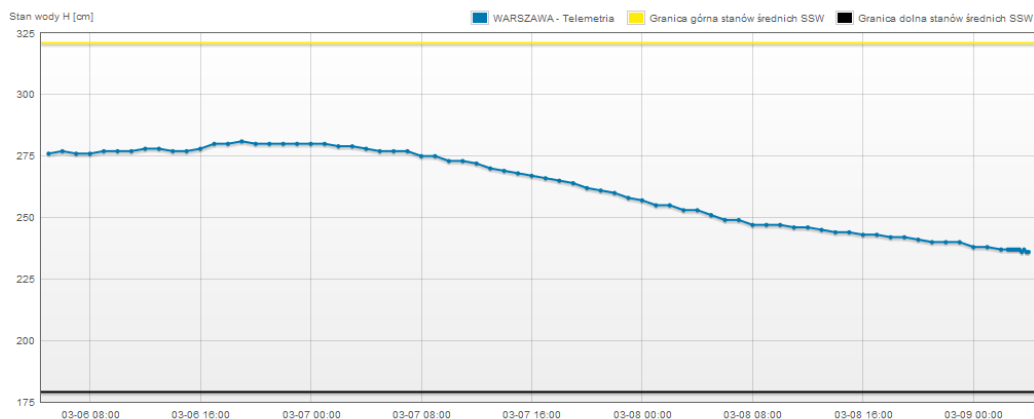
Przedział czasu:

dzień trzy dni tydzień dwa tygodnie trzy tygodnie sześć tygodni

Wykres stanu

Pokaż progę Pokaż - Obserwator Pokaż prognozę synoptyczną Pokaż prognozę z modelu hydrodynamicznego

Brak - Telemetria II.



Dane stanów zostały pobrane z 'Baza CBSH' i pochodzą maksymalnie sprzed 72 godzin.

Czas

[Zobacz na mapie »](#)

[Zobacz na mapie dynamicznej »](#)

Stacje sąsiednie:

- Stacje wodowskazowe:
 - ▼ WARSZAWA-NADWILANÓWKA ŚL (152210040) ↑
 - ▼ MODLIN (152200110) ↓
- Stacje opadowe:
 - WARSZAWA (352200375)
 - BORKOWO (252200080)
 - WYSZKÓW (252210080)
 - WIELGOLAS (252210240)
 - DĄBRÓWKA STARA (251200060)
- Zbiorniki:

▼ WYSZOGRÓD (152200030) - Wykresy i dane

Stan:	
Stacja:	WYSZOGRÓD (152200030)
Rzeka:	Wisła (2) (586,90 km, 160635,00 km ²)
Województwo:	mazowieckie
Stan aktualny	408 cm (2012-03-09 04:00 UTC, B00002A)
Stan poprzedni	408 cm (2012-03-09 03:50 UTC)
Stan alarmowy:	550 cm
Stan ostrzegawczy:	500 cm
Trend:	↓ malejący
Absolutne maksimum:	791 cm (1966-02-19)
Absolutne minimum:	208 cm (1965-11-19)

Stan pobrano o 2012-03-09 04:32 UTC z 'Baza CBSH'

Przedział czasu:

dzień
 trzy dni
 tydzień
 dwa tygodnie
 trzy tygodnie
 sześć tygodni

[Zobacz na mapie »](#)

[Zobacz na mapie dynamicznej »](#)

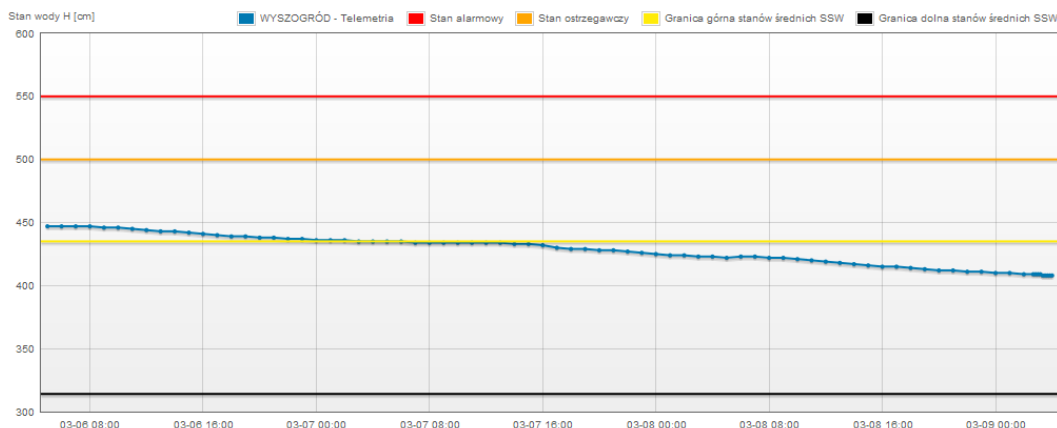
Stacje sąsiednie:

- Stacje wodowskazowe:
 - MODLIN (152200110) ↑
 - KEPA POLSKA (152190120) ↓
- Stacje opadowe:
 - BORKOWO (252200080)
 - WARSZAWA (352200375)
 - ŁOWICZ (252190150)
 - PŁOCK (352190360)
- Zbiorniki:

Wykres stanu

Pokaż progę
 Pokaż - Obserwator
 Pokaż prognozę z modelu hydrodynamicznego

Brak - Telemetria II, Brak prognozy synoptycznej.



Dane stanów zostały pobrane z 'Baza CBSH' i pochodzą maksymalnie sprzed 72 godzin.

Czas

▼ KEPA POLSKA (152190120) - Wykresy i dane

Stan:	
Stacja:	KEPA POLSKA (152190120)
Rzeka:	Wisła (2) (606,50 km, 168956,00 km ²)
Województwo:	mazowieckie
Stan aktualny	349 cm (2012-03-09 04:00 UTC, B00002A)
Stan poprzedni	349 cm (2012-03-09 03:50 UTC)
Stan alarmowy:	450 cm
Stan ostrzegawczy:	420 cm
Trend:	↔ bez zmian
Absolutne maksimum:	740 cm (2010-05-23)
Absolutne minimum:	134 cm (1992-09-01)

Stan pobrano o 2012-03-09 04:34 UTC z 'Baza CBSH'

Przedział czasu:

dzień
 trzy dni
 tydzień
 dwa tygodnie
 trzy tygodnie
 sześć tygodni

[Zobacz na mapie »](#)

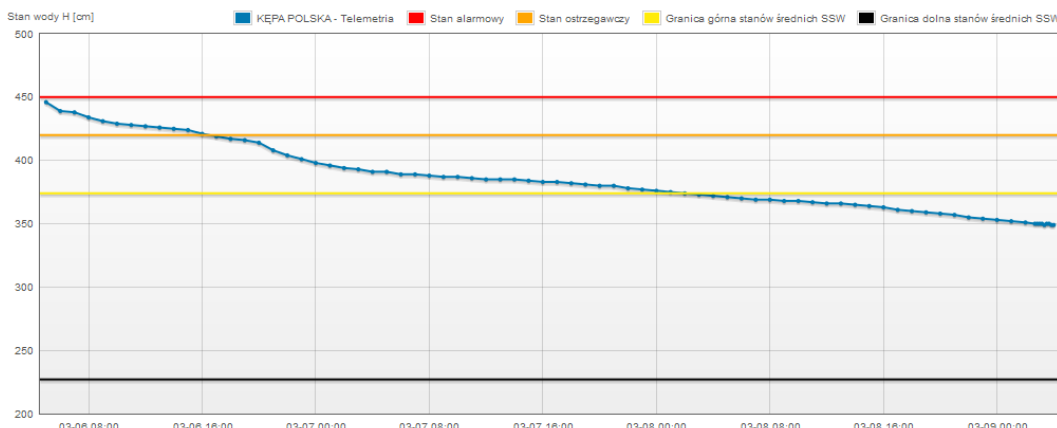
[Zobacz na mapie dynamicznej »](#)

Stacje sąsiednie:

- Stacje wodowskazowe:
 - WYSZOGRÓD (152200030) ↑
 - WŁOCŁAWEK (152190030) ↓
- Stacje opadowe:
 - PŁOCK (352190360)
 - ZYCHLIN (252190120)
- Zbiorniki:

Wykres stanu

Pokaż progę
 Pokaż - Telemetria II
 Pokaż - Obserwator
 Pokaż prognozę synoptyczną
 Pokaż prognozę z modelu hydrodynamicznego



Dane stanów zostały pobrane z 'Baza CBSH' i pochodzą maksymalnie sprzed 72 godzin.

Czas

RZEKA BUG

▼ WYSZKÓW (152210090) - Wykresy i dane

Stan: _____

Stacja: **WYSZKÓW (152210090)**
Rzeka: Bug (266) (34,20 km, 39119,00 km²)
Województwo: mazowieckie

Stan aktualny: **343 cm** (2012-03-09 04:30 UTC, B00002A)
Stan poprzedni: 343 cm (2012-03-09 04:20 UTC)
Stan alarmowy: **450 cm** Absolutne maksimum: 653 cm (1979-03-28, 29)
Stan ostrzegawczy: **400 cm** Absolutne minimum: 134 cm (1992-08, 1992-09-01)

Trend: **↓** malejący

[Zobacz na mapie »](#)

[Zobacz na mapie dynamicznej »](#)

Stacje sąsiednie:

- Stacje wodowskazowe:
 - FRANKOPOŁ (152220050) ↑
- Stacje opadowe:
 - WYSZKÓW (252210080)
 - WARSZAWA (352200375)
 - PULTUSK (252210050)
- Zbiorniki:

Stan pobrano o 2012-03-09 04:37 UTC z 'Baza CBSH'

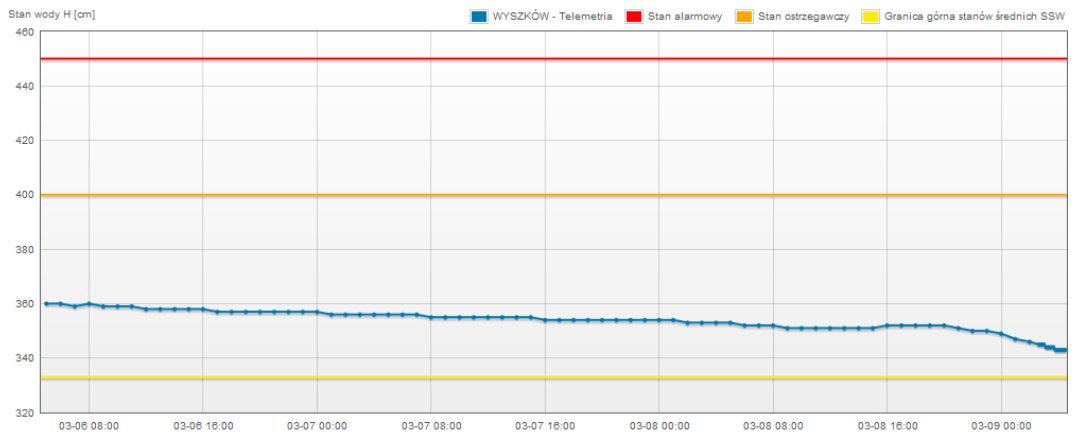
Przedział czasu:

dzień trzy dni tydzień dwa tygodnie trzy tygodnie sześć tygodni

Wykres stanu

Pokaż progę Pokaż - Obserwator Pokaż prognozę z modelu hydrodynamicznego

Brak - Telemetria II, Brak prognozy synoptycznej.



Dane stanów zostały pobrane z 'Baza CBSH' i pochodzą maksymalnie sprzed 72 godzin.

Czas

RZEKA LIWIEC

▼ ZALIWIE-PIEGAWKI (152220010) - Wykresy i dane

Stan: _____

Stacja: **ZALIWIE-PIEGAWKI (152220010)**
Rzeka: Liwiec (2668) (77,00 km, 1029,00 km²)
Województwo: mazowieckie

Stan aktualny: **173 cm** (2012-03-09 04:00 UTC, B00002A)
Stan poprzedni: 172 cm (2012-03-09 03:50 UTC)
Stan alarmowy: **240 cm** Absolutne maksimum: 378 cm (1979-03-26)
Stan ostrzegawczy: **190 cm** Absolutne minimum: 72 cm (1973-09-01)

Trend: **↓** malejący

[Zobacz na mapie »](#)

[Zobacz na mapie dynamicznej »](#)

Stacje sąsiednie:

- Stacje wodowskazowe:
 - ŁOCHÓW (152210120) ↓
- Stacje opadowe:
 - SIEDLCE (352220385)
 - TONKIELE (252220120)
- Zbiorniki:

Stan pobrano o 2012-03-09 04:38 UTC z 'Baza CBSH'

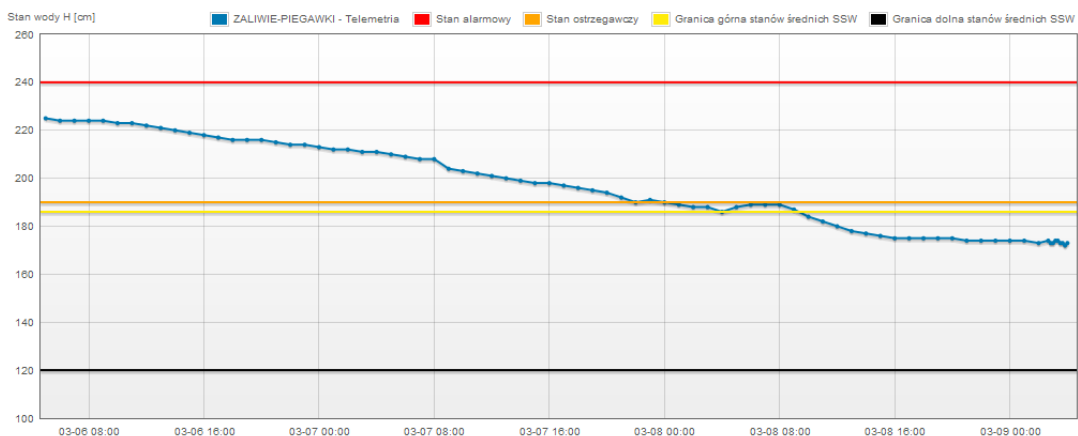
Przedział czasu:

dzień trzy dni tydzień dwa tygodnie trzy tygodnie sześć tygodni

Wykres stanu

Pokaż progę Pokaż - Obserwator

Brak - Telemetria II, Brak prognozy synoptycznej, Brak prognozy z modelu hydrodynamicznego.



Dane stanów zostały pobrane z 'Baza CBSH' i pochodzą maksymalnie sprzed 72 godzin.

Czas

RZEKA NAREW

ZAMBSKI KOŚCIELNE (152210060) - Wykresy i dane

Stacja: **ZAMBSKI KOŚCIELNE (152210060)**
 Rzeka: Narew (26) (81,20 km, 27782,00 km²)
 Województwo: mazowieckie
 Stan aktualny: **283 cm** (2012-03-09 04:30 UTC, B00002A)
 Stan poprzedni: 283 cm (2012-03-09 04:20 UTC)
 Stan alarmowy: 480 cm Absolutne maksimum: 634 cm (1979-04-05)
 Stan ostrzegawczy: 420 cm Absolutne minimum: 94 cm (2006-08-04)
 Trend: bez zmian

[Zobacz na mapie »](#)

[Zobacz na mapie dynamicznej »](#)

Stacje sąsiednie:

- Stacje wodowskazowe:
 - OSTROLEKA (153210090)
 - ORZECZOWO (152200130)
- Stacje opadowe:
 - PULTUSK (252210050)
 - CZARNOWO (252210020)
- Zbiorniki:

Stan pobrano o 2012-03-09 04:41 UTC z 'Baza CBSH'

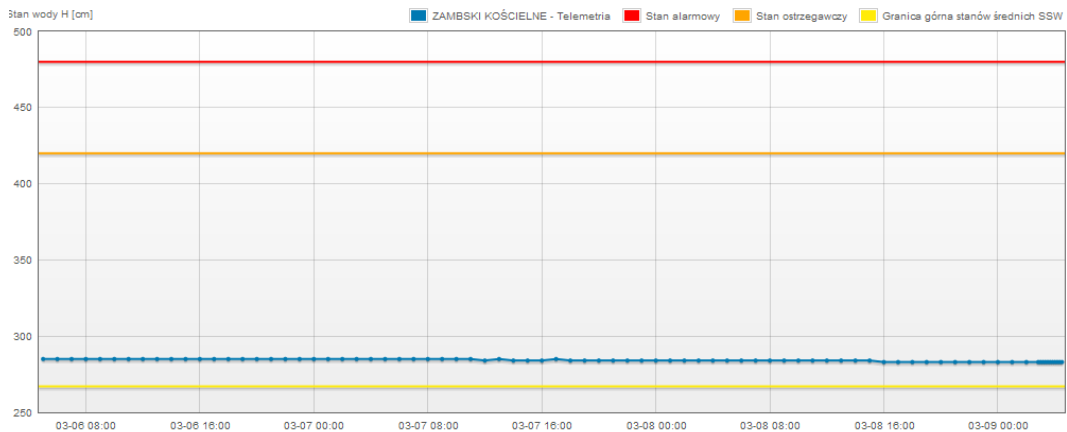
Przedział czasu:

dzień
 trzy dni
 tydzień
 dwa tygodnie
 trzy tygodnie
 sześć tygodni

Wykres stanu

Pokaż progę Pokaż - Telemetria II Pokaż - Obserwator

Brak prognozy synoptycznej, Brak prognozy z modelu hydrodynamicznego.



Dane stanów zostały pobrane z 'Baza CBSH' i pochodzą maksymalnie sprzed 72 godzin.

Czas

RZEKA OMULEW

BIAŁOBRZEG BLIŹSZY (153210070) - Wykresy i dane

Stacja: **BIAŁOBRZEG BLIŹSZY (153210070)**
 Rzeka: Omulew (2654) (8,60 km, 1876,00 km²)
 Województwo: mazowieckie
 Stan aktualny: **160 cm** (2012-03-09 04:30 UTC, B00002A)
 Stan poprzedni: 160 cm (2012-03-09 04:20 UTC)
 Stan alarmowy: 220 cm Absolutne maksimum: 255 cm (1979-04-02)
 Stan ostrzegawczy: 180 cm Absolutne minimum: 43 cm (1992-08-26)
 Trend: bez zmian

[Zobacz na mapie »](#)

[Zobacz na mapie dynamicznej »](#)

Stacje sąsiednie:

- Stacje wodowskazowe:
- Stacje opadowe:
 - CZARNOWO (252210020)
 - MYSZYNIC (253210210)
 - ZARUZIE (253210260)
- Zbiorniki:

Stan pobrano o 2012-03-09 04:45 UTC z 'Baza CBSH'

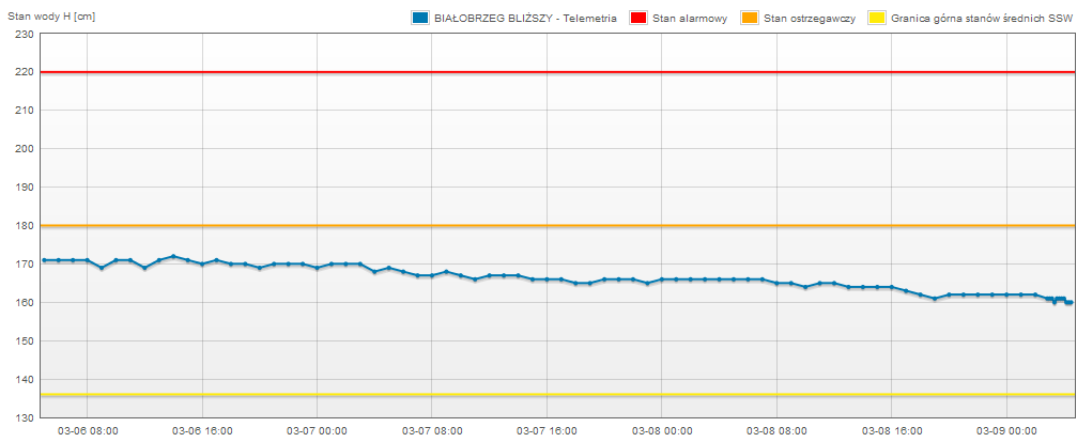
Przedział czasu:

dzień
 trzy dni
 tydzień
 dwa tygodnie
 trzy tygodnie
 sześć tygodni

Wykres stanu

Pokaż progę Pokaż - Obserwator

Brak - Telemetria II, Brak prognozy synoptycznej, Brak prognozy z modelu hydrodynamicznego.



Dane stanów zostały pobrane z 'Baza CBSH' i pochodzą maksymalnie sprzed 72 godzin.

Czas

RZĘKA WKRA

▼ TRZCINIEC (152200020) - Wykresy i dane

Stacja:	TRZCINIEC (152200020)		
Rzeka:	Wkra (268) (102,80 km, 1928,00 km ²)		
Województwo:	mazowieckie		
Stan aktualny	262 cm (2012-03-09 04:30 UTC, B00002A)		
Stan poprzedni	262 cm (2012-03-09 04:20 UTC)		
Stan alarmowy:	330 cm	Absolutne maksimum:	436 cm (1979-03-29)
Stan ostrzegawczy:	280 cm	Absolutne minimum:	108 cm (1971-07-27)
Trend:	↓ malejący		

[Zobacz na mapie »](#)

[Zobacz na mapie dynamicznej x](#)

Stacje wodowskazowe:	▼ BORKOWO (152200120) ↓
Stacje opadowe:	● MŁAWA (353200270)
	● BORKOWO (252200080)
Zbiorniki:	

Stan pobrano o 2012-03-09 04:46 UTC z 'Baza CBSH'

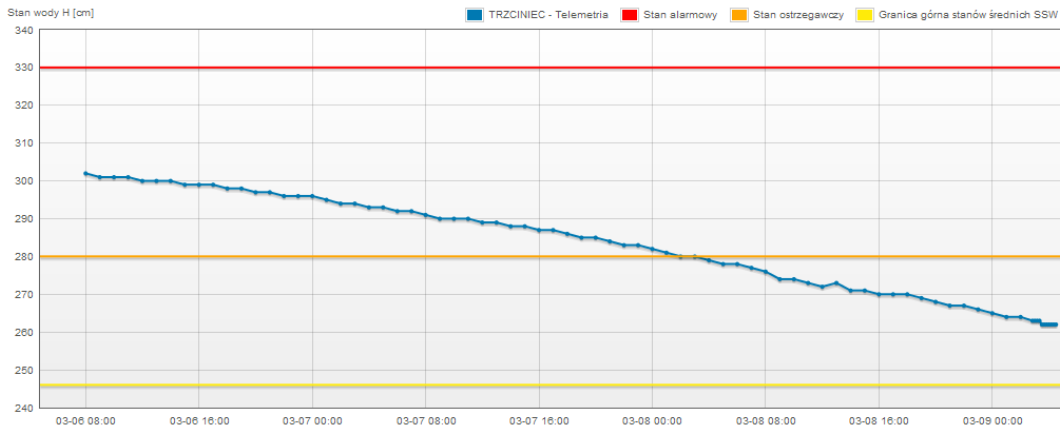
Przedział czasu:

dzień
 trzy dni
 tydzień
 dwa tygodnie
 trzy tygodnie
 sześć tygodni

Wykres stanu

Pokaż progę Pokaż - Obserwator

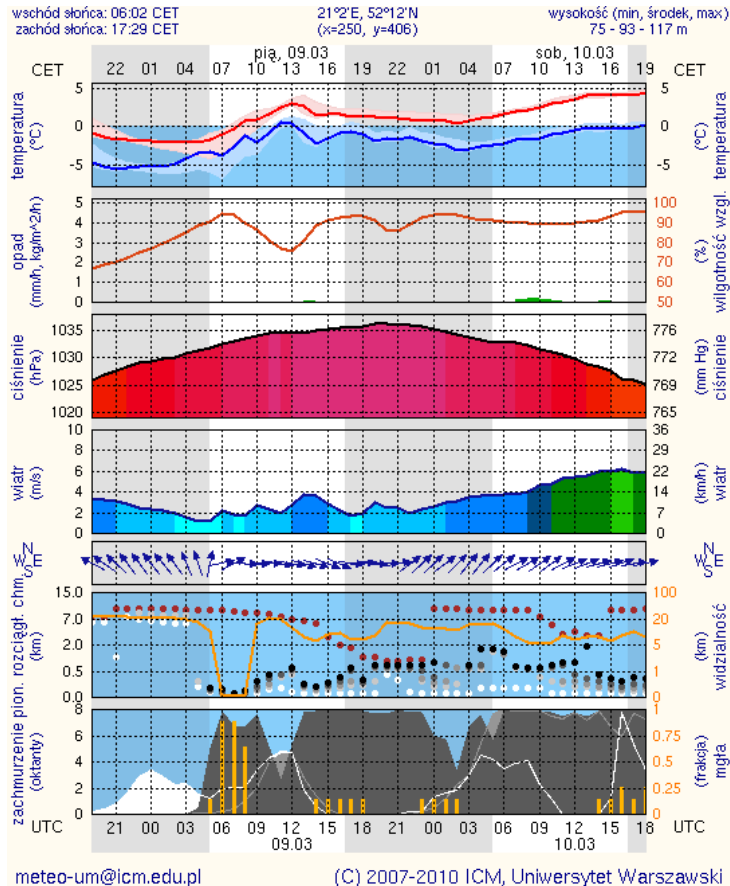
Brak - Telemetria II. Brak prognozy synoptycznej. Brak prognozy z modelu hydrodynamicznego.



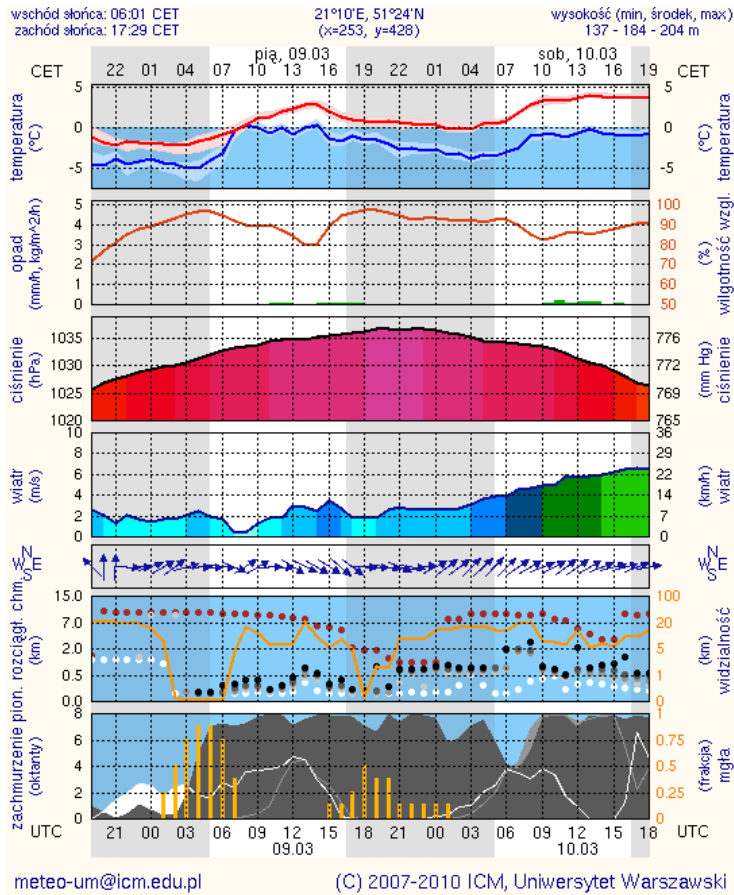
Dane stanów zostały pobrane z 'Baza CBSH' i pochodzą maksymalnie sprzed 72 godzin.

Czas

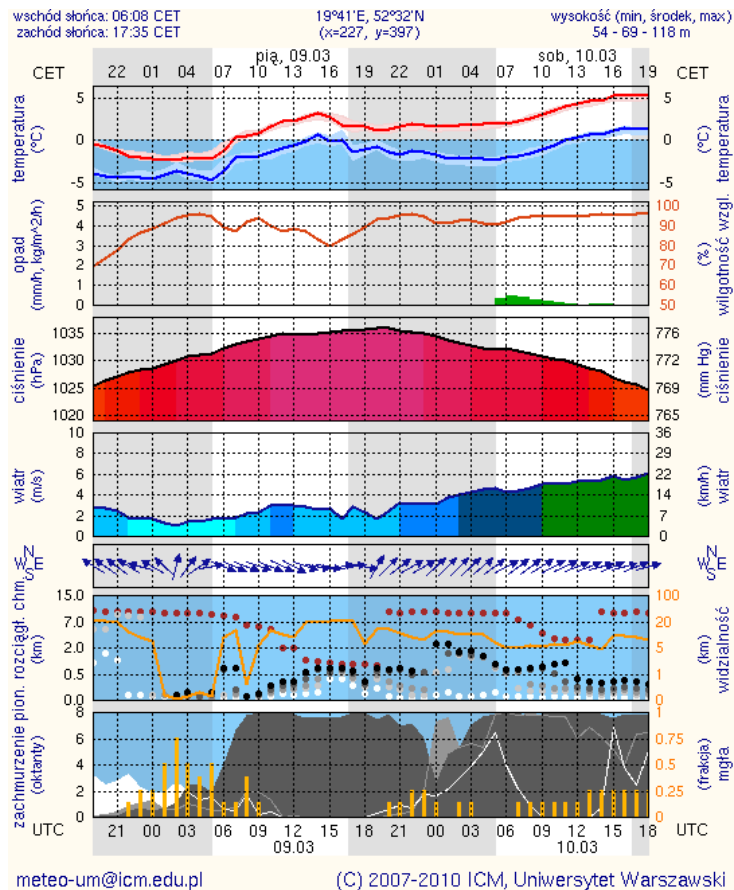
Meteorogramy dla m. st. Warszawy



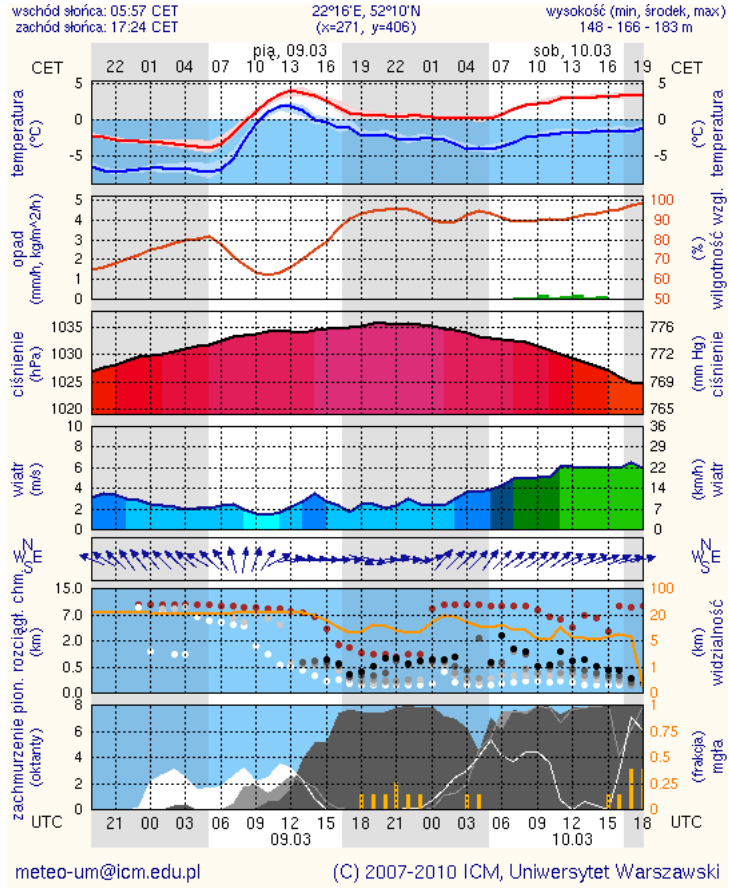
Meteorogramy dla Radomia



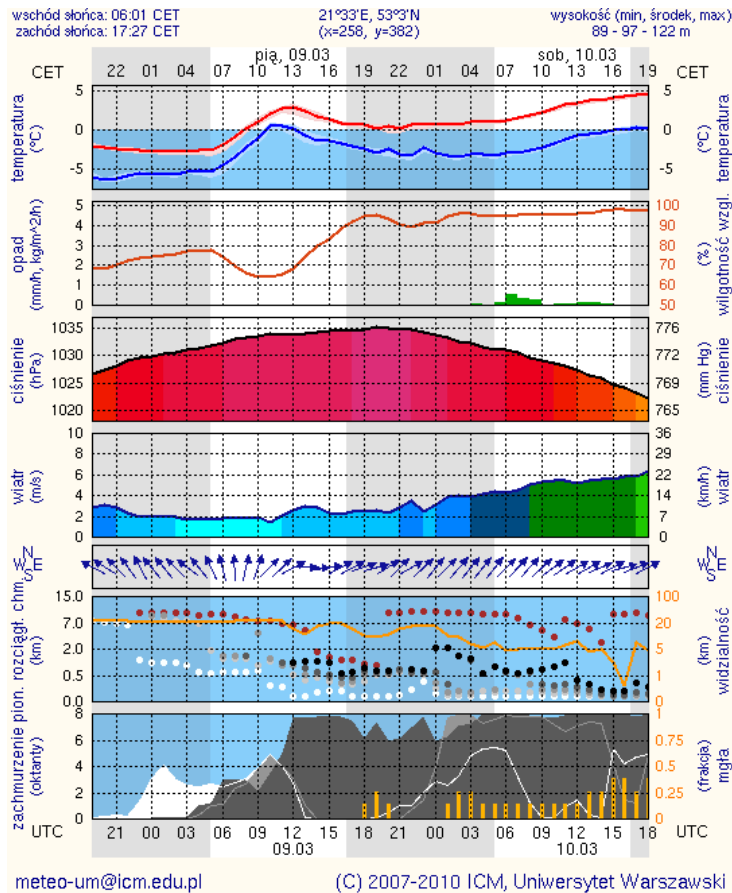
Meteorogramy dla Płocka






Meteorogramy dla Siedlec



Meteorogramy dla Ostrołęki



Zestawienie danych statystycznych za okres 8 - 9.03.2012 r.

	KOMENDA STOLECZNA POLICJI		W analizowanym okresie
	1) Odnotowano wypadków	Ogółem	3
	2) Ofiary śmiertelne w wypadkach drogowych/kolejowych		0/0
	3) Osoby ranne w wypadkach drogowych/kolejowych		3/0
	4) Utonięcia /wychłodzenia/		0/0
	KOMENDA WOJEWÓDZKA POLICJI		W analizowanym okresie
	1) Odnotowano wypadków	Ogółem	2
	2) Ofiary śmiertelne w wypadkach drogowych/kolejowych		0/0
	3) Osoby ranne w wypadkach drogowych/kolejowych		2/0
	4) Utonięcia /wychłodzenia/		0/0
	KOMENDA WOJEWÓDZKA PAŃSTWOWEJ STRAŻY POŻARNEJ		W analizowanym okresie
	1) Liczba pożarów	ogółem	356
	2) Ofiary śmiertelne w pożarach		0
	3) Osoby ranne w pożarach		1