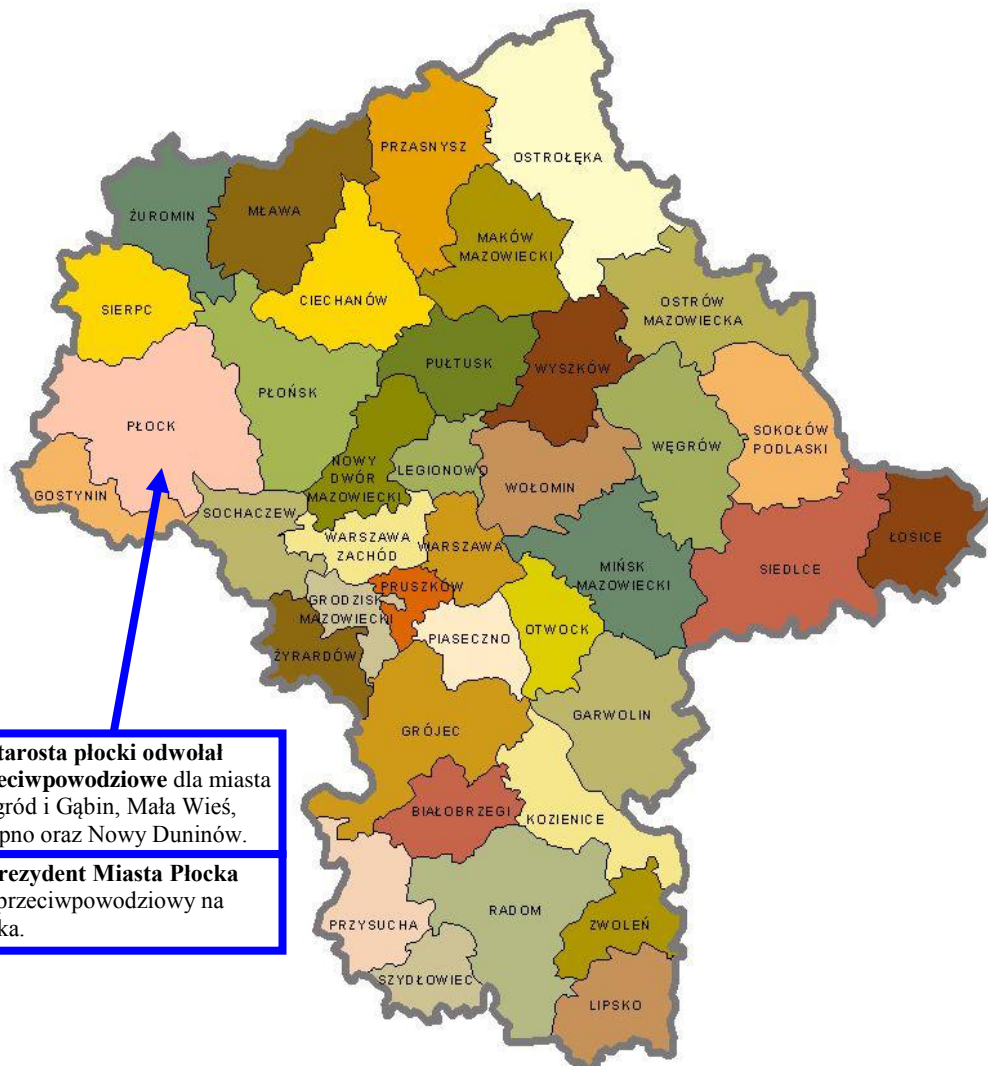




BIULETYN INFORMACYJNY NR 67/2012

za okres od 07.03.2012r. godz. 08.00 do 08.03.2012r. godz. 08:00



07.03.2012r. Starosta płocki odwołał pogotowie przeciwpowodziowe dla miasta i gmin: Wyszogród i Gąbin, Mała Wieś, Bodzanów, Słupno oraz Nowy Duninów.

07.03.2012r. Prezydent Miasta Płocka odwołał alarm przeciwpowodziowy na terenie m. Płocka.

PROGNOZA POGODY DLA WOJ. MAZOWIECKIEGO

Ważność: od godz. 07:30 dnia 08.03.2012 do godz. 07:30 dnia 09.03.2012

W dzień pogodnie. Po południu od zachodu wzrost zachmurzenia do dużego, a wieczorem na zachodzie opady śniegu. Temperatura maksymalna od 1°C do 3°C. Wiatr słaby, południowo-wschodni.

W nocy zachmurzenie duże i opady śniegu. Temperatura minimalna od -3°C do -1°C. Wiatr słaby, południowy.

PROGNOZA POGODY NA KOLEJNĄ DOBĘ

Ważność: od godz. 07:30 dnia 09.03.2012 do godz. 07:30 dnia 10.03.2012

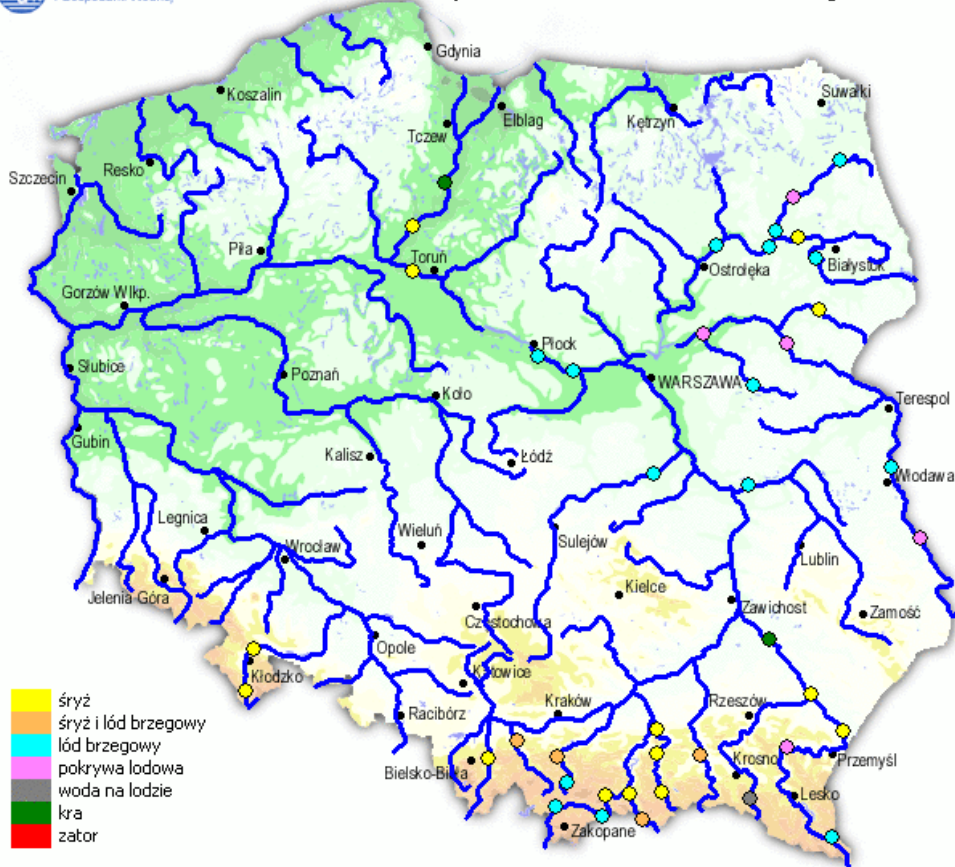
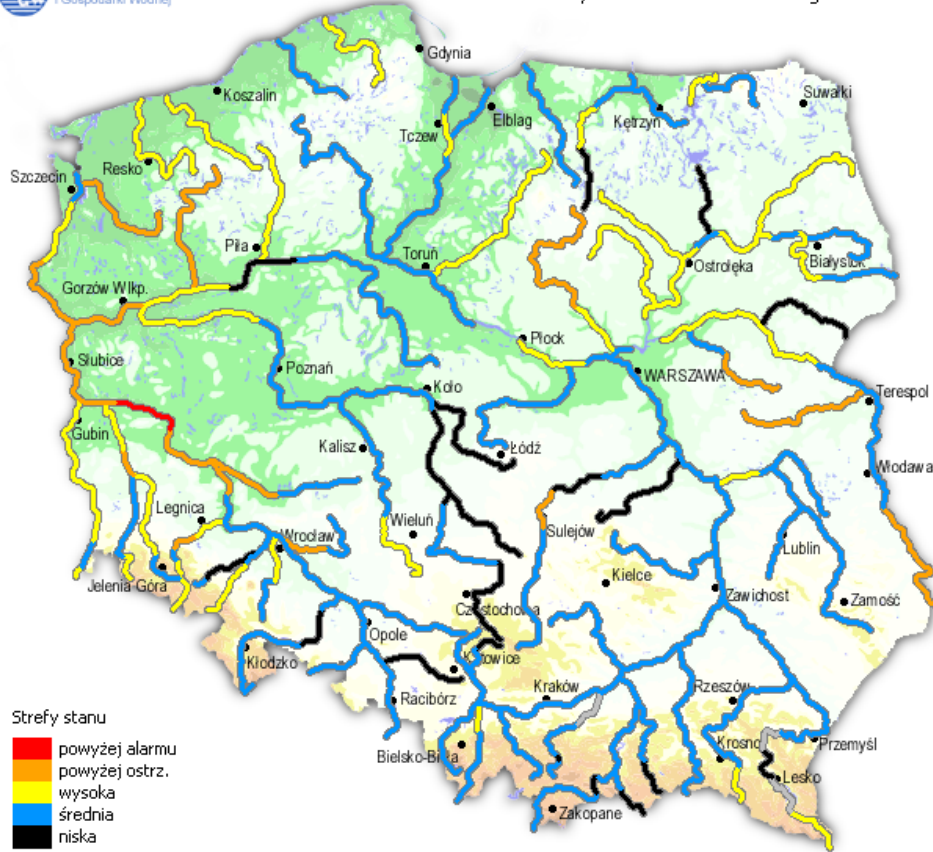
W dzień początkowo zachmurzenie duże i opady śniegu. W ciągu dnia od zachodu postępujące większe przejaśnienia i zanik opadów. Temperatura maksymalna od 3°C do 5°C. Wiatr słaby, południowo-zachodni.

W nocy zachmurzenie duże. Nad ranem na zachodzie i północy województwa opady deszczu ze śniegiem lub śniegu. Temperatura minimalna od -1°C do 1°C. Wiatr słaby, południowo-zachodni.

OBOWIĄZUJĄCE STANY POGOTOWIA I ALARMU PRZECIWPOWODZIOWEGO

NA TERENIE WOJEWÓDZTWA MAZOWIECKIEGO STAN NA DZIEŃ 08.03.2012 r.

POGOTOWIE PRZECIWPOWODZIOWE				ALARM PRZECIWPOWODZIOWY			
Powiat/Gmina	Nazwa organu ogłaszającego i odwołującego pogotowie	Data i godzina wprowadzenia	Data i godzina odwołania pogotowia	Powiat/Gmina	Nazwa organu ogłaszającego i odwołującego alarm	Data i godzina wprowadzenia	Data i godzina odwołania alarmu
<i>Miasto i Gmina: Wyszogród, Gąbin. Gminy: Mała Wieś, Bodzanów, Słupno, Słubice, Nowy Duninów.</i>	<i>Starosta płocki</i>	<i>01.03.2012 od godz. 09.00</i>	<i>07.03.2012r od godz. 12.00</i>	<i>Miasto i Gmina: Wyszogród, Gąbin. Gminy: Mała Wieś, Bodzanów, Słupno, Słubice, Nowy Duninów.</i>	<i>Starosta płocki</i>	<i>02.03.2012 od godz. 11.00</i>	<i>06.03.2012 godz. 12.00</i>
Miasto Płock	Prezydent Miasta Płocka	06.03.2012 od godz. 12.00		<i>Miasto Płock</i>	<i>Prezydent Miasta Płocka</i>	<i>06.03.2012 od godz. 12.00</i>	<i>07.03.2012 od godz. 15.00</i>



CHARAKTERYSTYCZNE WODOWSKAZY

RZEKA WISŁA

▼ DĘBLIN (151210120) - Wykresy i dane

Stacja:	DĘBLIN (151210120)		
Rzeka:	Wisła (2) (393,70 km, 68234,00 km ²)		
Województwo:	lubelskie		
Stan aktualny	253 cm (2012-03-08 05:00 UTC, B00002A)		
Stan poprzedni	253 cm (2012-03-08 04:50 UTC)		
Stan alarmowy:	500 cm	Absolutne maksimum:	730 cm (1940-03-17)
Stan ostrzegawczy:	400 cm	Absolutne minimum:	66 cm (1925-06-07)
Trend:	↔ bez zmian		

Stan pobrano o 2012-03-08 05:20 UTC z 'Baza CBSH'

Przedział czasu:

dzień trzy dni tydzień dwa tygodnie trzy tygodnie sześć tygodni

[Zobacz na mapie »](#)

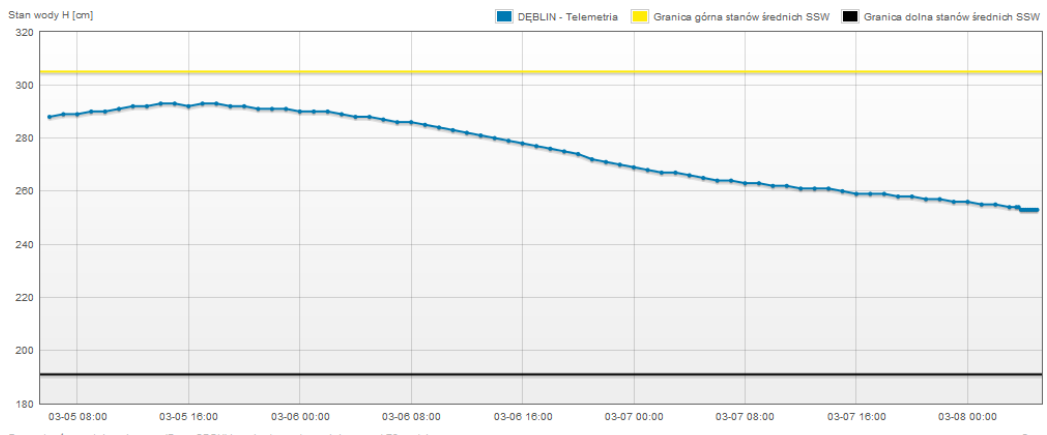
[Zobacz na mapie dynamicznej »](#)

Stacje sąsiednie:	
o Stacje wodowskazowe:	
▼ PULAWY AZOTY (151210190) ↑	
▼ GUSIN (151210050) ↓	
o Stacje opadowe:	
● DĘBLIN (251210080)	
o Zbiorniki:	

Wykres stanu

Pokaż progę Pokaż - Obserwator Pokaż prognozę z modelu hydrodynamicznego

Brak - Telemetria II, Brak prognozy synoptycznej.



Dane stanów zostały pobrane z 'Baza CBSH' i pochodzą maksymalnie sprzed 72 godzin.

▼ WARSZAWA (152210010) - Wykresy i dane

Stacja:	WARSZAWA (152210010)		
Rzeka:	Wisła (2) (513,30 km, 84857,00 km ²)		
Województwo:	mazowieckie		
Stan aktualny	251 cm (2012-03-08 05:00 UTC, B00002A)		
Stan poprzedni	251 cm (2012-03-08 04:50 UTC)		
Stan alarmowy:	650 cm	Absolutne maksimum:	787 cm (1960-07-31)
Stan ostrzegawczy:	600 cm	Absolutne minimum:	68 cm (1992-09-03)
Trend:	↓ malejący		

Stan pobrano o 2012-03-08 05:20 UTC z 'Baza CBSH'

Przedział czasu:

dzień trzy dni tydzień dwa tygodnie trzy tygodnie sześć tygodni

[Zobacz na mapie »](#)

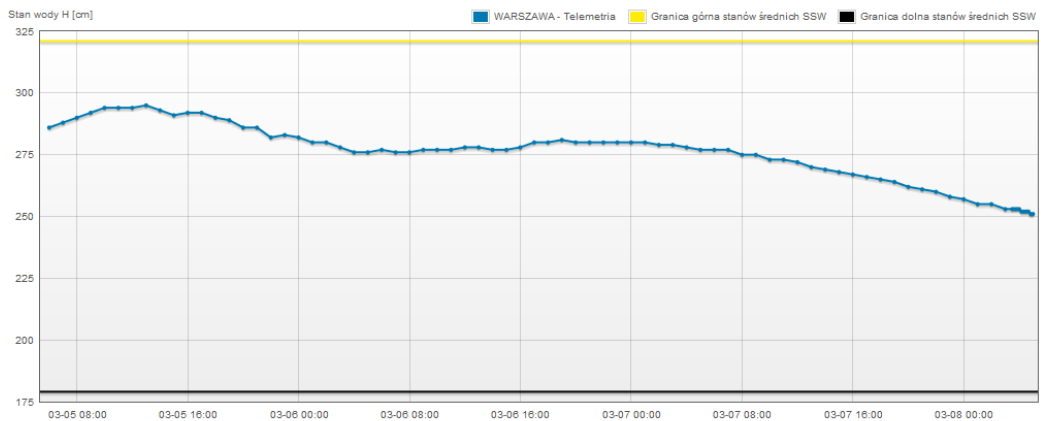
[Zobacz na mapie dynamicznej »](#)

Stacje sąsiednie:	
o Stacje wodowskazowe:	
▼ WARSZAWA-NADWILANÓWKA ŚL (152210040) ↑	
▼ MODLIN (152200110) ↓	
o Stacje opadowe:	
● WARSZAWA (352200375)	
● BORKOWO (252200080)	
● WYSZKÓW (252210080)	
● WIELGOLAS (252210240)	
● DĄBRÓWKA STARA (251200080)	
o Zbiorniki:	

Wykres stanu

Pokaż progę Pokaż - Obserwator Pokaż prognozę synoptyczną Pokaż prognozę z modelu hydrodynamicznego

Brak - Telemetria II.



Dane stanów zostały pobrane z 'Baza CBSH' i pochodzą maksymalnie sprzed 72 godzin.

▼ WYSZOGRÓD (152200030) - Wykresy i dane

Stacja: **WYSZOGRÓD (152200030)**
 Rzeka: Wisła (2) (586,90 km, 160635,00 km²)
 Województwo: mazowieckie
 Stan aktualny: **422 cm** (2012-03-08 05:00 UTC, B00002A)
 Stan poprzedni: 422 cm (2012-03-08 04:50 UTC)
 Stan alarmowy: 550 cm Absolutne maksimum: 791 cm (1966-02-19)
 Stan ostrzegawczy: 500 cm Absolutne minimum: 208 cm (1965-11-19)
 Trend: **← bez zmian**

[Zobacz na mapie »](#)

[Zobacz na mapie dynamicznej »](#)

Stacje sąsiednie:

- o Stacje wodowskazowe:
 - ▼ MODLIN (152200110) ↑
 - ▼ KĘPA POLSKA (152190120) ↓
- o Stacje opadowe:
 - BORKOWO (252200080)
 - WARSZAWA (352200375)
 - ŁOWICZ (252190150)
 - PŁOCK (352190360)
- o Zbiorniki:

Stan pobrano o 2012-03-08 05:21 UTC z 'Baza CBSH'

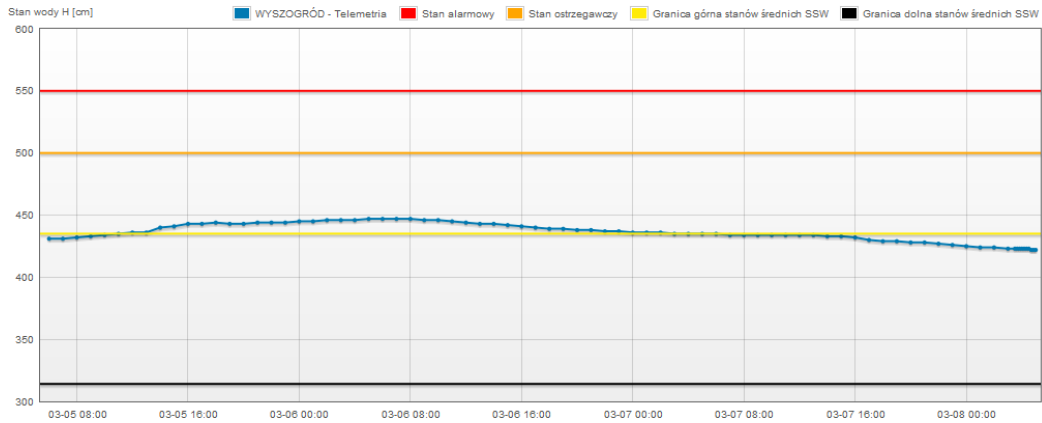
Przedział czasu:

dzień trzy dni tydzień dwa tygodnie trzy tygodnie sześć tygodni

Wykres stanu

Pokaż progę Pokaż - Obserwator Pokaż prognozę z modelu hydrodynamicznego

Brak - Telemetria II, Brak prognozy synoptycznej.



Dane stanów zostały pobrane z 'Baza CBSH' i pochodzą maksymalnie sprzed 72 godzin.

Czas

▼ KĘPA POLSKA (152190120) - Wykresy i dane

Stacja: **KĘPA POLSKA (152190120)**
 Rzeka: Wisła (2) (606,50 km, 168956,00 km²)
 Województwo: mazowieckie
 Stan aktualny: **371 cm** (2012-03-08 05:00 UTC, B00002A)
 Stan poprzedni: 372 cm (2012-03-08 04:50 UTC)
 Stan alarmowy: 450 cm Absolutne maksimum: 740 cm (2010-05-23)
 Stan ostrzegawczy: 420 cm Absolutne minimum: 134 cm (1992-09-01)
 Trend: **↓ malejący**

[Zobacz na mapie »](#)

[Zobacz na mapie dynamicznej »](#)

Stacje sąsiednie:

- o Stacje wodowskazowe:
 - ▼ WYSZOGRÓD (152200030) ↑
 - ▼ WŁOCŁAWEK (152190030) ↓
- o Stacje opadowe:
 - PŁOCK (352190360)
 - ŻYCHLIN (252190120)
- o Zbiorniki:

Stan pobrano o 2012-03-08 05:21 UTC z 'Baza CBSH'

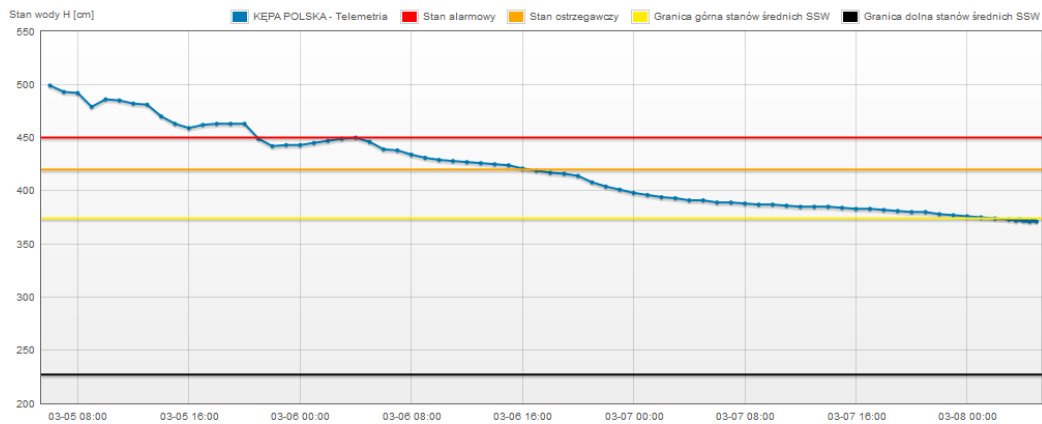
Przedział czasu:

dzień trzy dni tydzień dwa tygodnie trzy tygodnie sześć tygodni

Wykres stanu

Pokaż progę Pokaż - Telemetria II Pokaż - Obserwator Pokaż prognozę z modelu hydrodynamicznego

Brak prognozy synoptycznej.



Dane stanów zostały pobrane z 'Baza CBSH' i pochodzą maksymalnie sprzed 72 godzin.

Czas

RZEKA BUG

▼ WYSZKÓW (152210090) - Wykresy i dane

Stacja: **WYSZKÓW (152210090)**
 Rzeka: Bug (266) (34,20 km, 39119,00 km²)
 Województwo: mazowieckie
 Stan aktualny: **353 cm** (2012-03-08 05:10 UTC, B00002A)
 Stan poprzedni: 353 cm (2012-03-08 05:00 UTC)
 Stan alarmowy: 450 cm Absolutne maksimum: 653 cm (1979-03-28, 29)
 Stan ostrzegawczy: 400 cm Absolutne minimum: 134 cm (1992-08, 1992-09-01)
 Trend: bez zmian

[Zobacz na mapie »](#)

[Zobacz na mapie dynamicznej »](#)

Stacje sąsiednie:

- Stacje wodowskazowe:
 - FRANKOPOŁ (152220050)
- Stacje opadowe:
 - WYSZKÓW (252210080)
 - WARSZAWA (352200375)
 - PULTUSK (252210050)
- Zbiorniki:

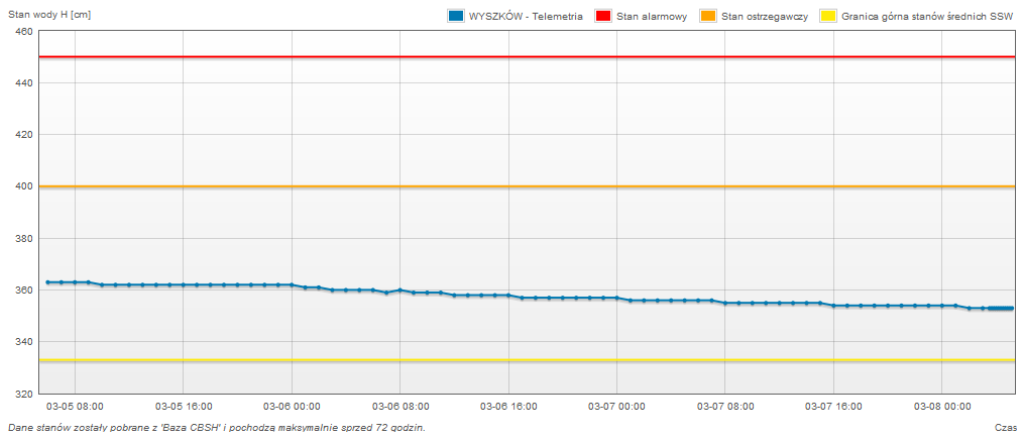
Stan pobrano o 2012-03-08 05:22 UTC z 'Baza CBSH'

Przedział czasu:

dzień
 trzy dni
 tydzień
 dwa tygodnie
 trzy tygodnie
 sześć tygodni

Wykres stanu

Pokaż progę
 Pokaż - Obserwator
 Pokaż prognozę z modelu hydrodynamicznego
 Brak - Telemetria II, Brak prognozy synoptycznej.



RZEKA LIWIEC

▼ ZALIWIE-PIEGAWKI (152220010) - Wykresy i dane

Stacja: **ZALIWIE-PIEGAWKI (152220010)**
 Rzeka: Liwiec (2668) (77,00 km, 1029,00 km²)
 Województwo: mazowieckie
 Stan aktualny: **188 cm** (2012-03-08 05:00 UTC, B00002A)
 Stan poprzedni: 188 cm (2012-03-08 04:50 UTC)
 Stan alarmowy: 240 cm Absolutne maksimum: 378 cm (1979-03-26)
 Stan ostrzegawczy: 190 cm Absolutne minimum: 72 cm (1973-09-01)
 Trend: rosnący

[Zobacz na mapie »](#)

[Zobacz na mapie dynamicznej »](#)

Stacje sąsiednie:

- Stacje wodowskazowe:
 - ŁOCHÓW (152210120)
- Stacje opadowe:
 - SIEDLCE (352220385)
 - TONKIELE (252220120)
- Zbiorniki:

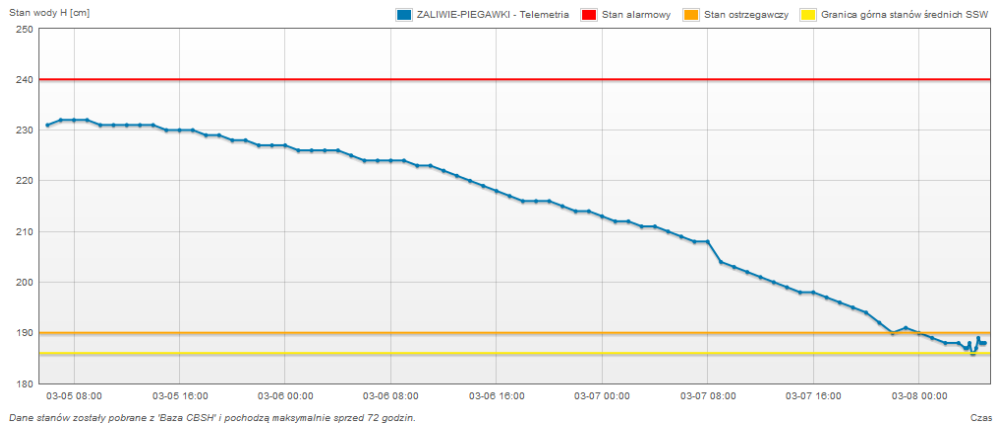
Stan pobrano o 2012-03-08 05:23 UTC z 'Baza CBSH'

Przedział czasu:

dzień
 trzy dni
 tydzień
 dwa tygodnie
 trzy tygodnie
 sześć tygodni

Wykres stanu

Pokaż progę
 Pokaż - Obserwator
 Brak - Telemetria II, Brak prognozy synoptycznej, Brak prognozy z modelu hydrodynamicznego.



RZEKA NAREW

ZAMBSKI KOŚCIELNE (152210060) - Wykresy i dane

Stacja: **ZAMBSKI KOŚCIELNE (152210060)**
 Rzeka: Narew (26) (81,20 km, 27782,00 km²)
 Województwo: mazowieckie
 Stan aktualny: **284 cm** (2012-03-08 05:00 UTC, B00002A)
 Stan poprzedni: 284 cm (2012-03-08 04:50 UTC)
 Stan alarmowy: 480 cm Absolutne maksimum: 634 cm (1979-04-05)
 Stan ostrzegawczy: 420 cm Absolutne minimum: 94 cm (2006-08-04)
 Trend: bez zmian

[Zobacz na mapie »](#)

[Zobacz na mapie dynamicznej »](#)

Stacje sąsiednie:

- Stacje wodowskazowe:
 - OSTROLEKA (153210090)
 - ORZECHOWO (152200130)
- Stacje opadowe:
 - PULTUSK (252210050)
 - CZARNOWO (252210020)
- Zbiorniki:

Stan pobrano o 2012-03-08 05:24 UTC z 'Baza CBSH'

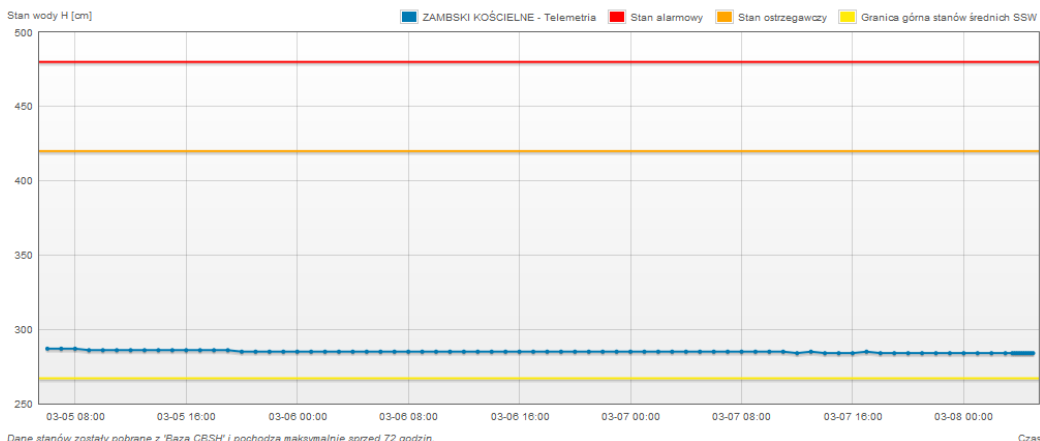
Przedział czasu:

dzień
 trzy dni
 tydzień
 dwa tygodnie
 trzy tygodnie
 sześć tygodni

Wykres stanu

Pokaż progę Pokaż - Telemetria II Pokaż - Obserwator

Brak prognozy synoptycznej, Brak prognozy z modelu hydrodynamicznego.



Dane stanów zostały pobrane z 'Baza CBSH' i pochodzą maksymalnie sprzed 72 godzin.

Czas

RZEKA OMULEW

BIAŁOBRZEG BLIŻSZY (153210070) - Wykresy i dane

Stacja: **BIAŁOBRZEG BLIŻSZY (153210070)**
 Rzeka: Omulew (2654) (8,60 km, 1876,00 km²)
 Województwo: mazowieckie
 Stan aktualny: **166 cm** (2012-03-08 05:00 UTC, B00002A)
 Stan poprzedni: 166 cm (2012-03-08 04:50 UTC)
 Stan alarmowy: 220 cm Absolutne maksimum: 255 cm (1979-04-02)
 Stan ostrzegawczy: 180 cm Absolutne minimum: 43 cm (1992-08-26)
 Trend: bez zmian

[Zobacz na mapie »](#)

[Zobacz na mapie dynamicznej »](#)

Stacje sąsiednie:

- Stacje wodowskazowe:
- Stacje opadowe:
 - CZARNOWO (252210020)
 - MYSZYNIEC (253210210)
 - ZARUZIE (253210260)
- Zbiorniki:

Stan pobrano o 2012-03-08 05:25 UTC z 'Baza CBSH'

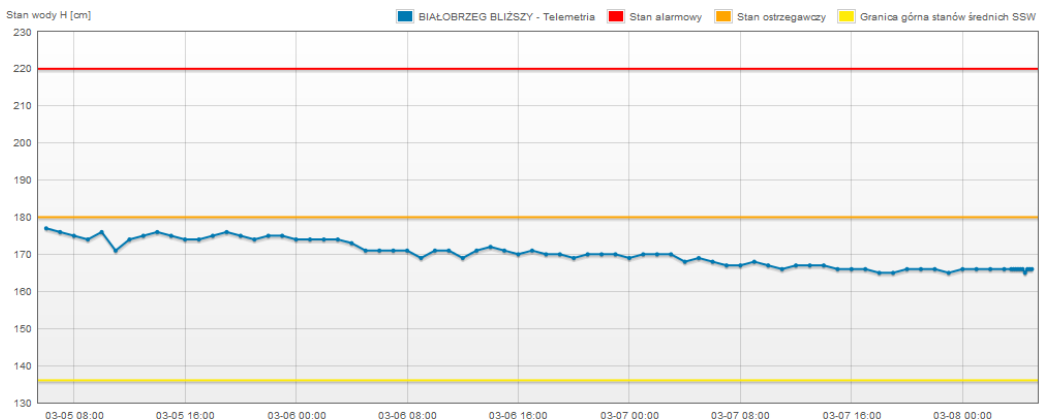
Przedział czasu:

dzień
 trzy dni
 tydzień
 dwa tygodnie
 trzy tygodnie
 sześć tygodni

Wykres stanu

Pokaż progę Pokaż - Obserwator

Brak - Telemetria II, Brak prognozy synoptycznej, Brak prognozy z modelu hydrodynamicznego.



Dane stanów zostały pobrane z 'Baza CBSH' i pochodzą maksymalnie sprzed 72 godzin.

Czas

RZĘKA WKRA

▼ TRZCINIEC (152200020) - Wykresy i dane

Stacja:	TRZCINIEC (152200020)	
Rzeka:	Wkra (268) (102,80 km, 1928,00 km ²)	
Województwo:	mazowieckie	
Stan aktualny	278 cm	(2012-03-08 05:00 UTC, B00002A)
Stan poprzedni	278 cm	(2012-03-08 04:50 UTC)
Stan alarmowy:	330 cm	Absolutne maksimum: 436 cm (1979-03-29)
Stan ostrzegawczy:	280 cm	Absolutne minimum: 108 cm (1971-07-27)
Trend:	↓ malejąco	

[Zobacz na mapie »](#)

[Zobacz na mapie dynamicznej »](#)

Stacje sąsiednie:	
o Stacje wodowskazowe:	▼ BORKOWO (152200120) ↓
o Stacje opadowe:	● MŁAWA (353200270)
	● BORKOWO (252200080)
o Zbiorniki:	

Stan pobrano o 2012-03-08 05:25 UTC z Baza CBSH

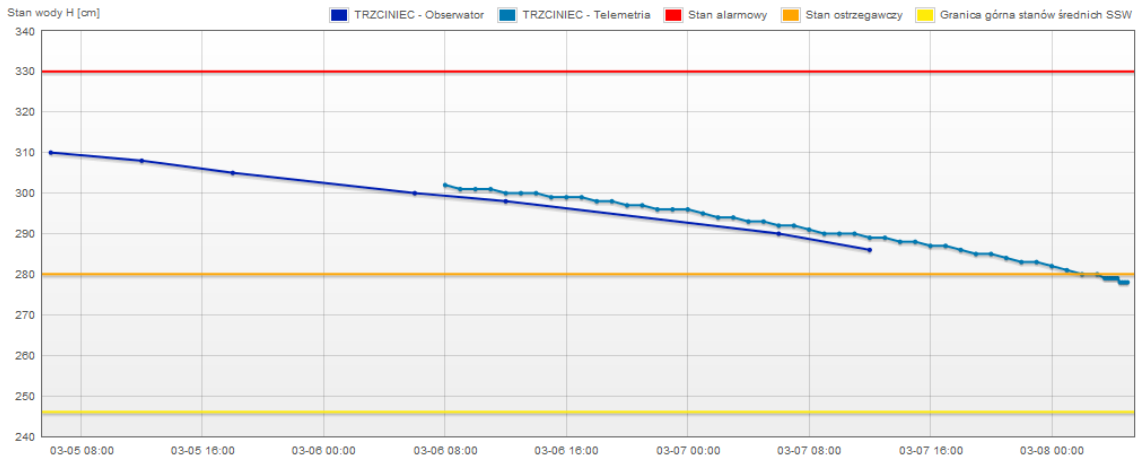
Przedział czasu:

dzień
 trzy dni
 tydzień
 dwa tygodnie
 trzy tygodnie
 sześć tygodni

Wykres stanu

Pokaż progę Pokaż - Obserwator

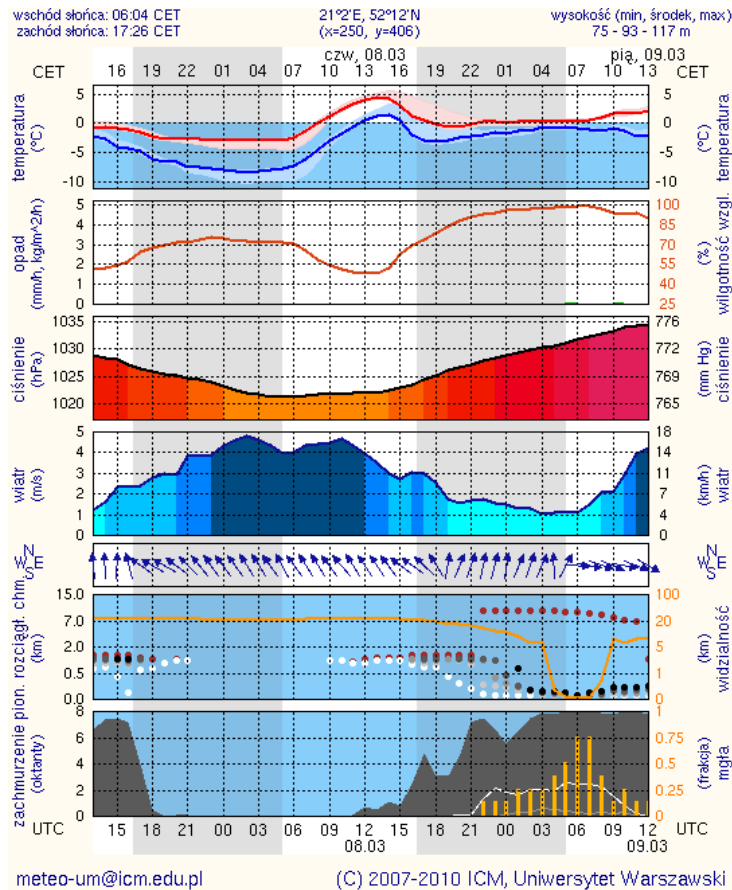
Brak - Telemetria II, Brak prognozy synoptycznej, Brak prognozy z modelu hydrodynamicznego.



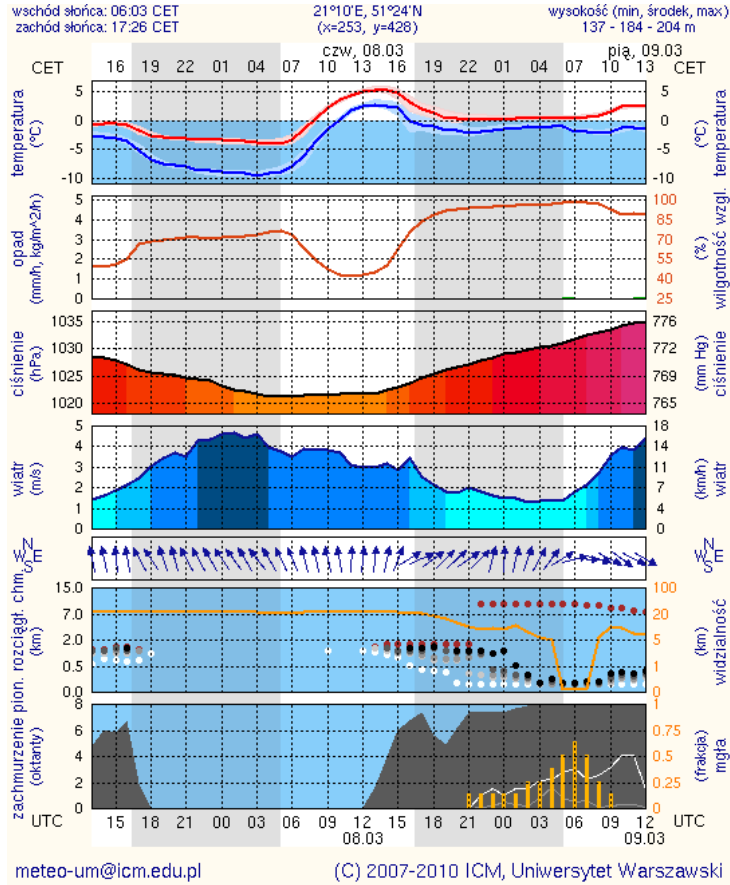
Dane stanów zostały pobrane z Baza CBSH i pochodzą maksymalnie sprzed 72 godzin.

Czas

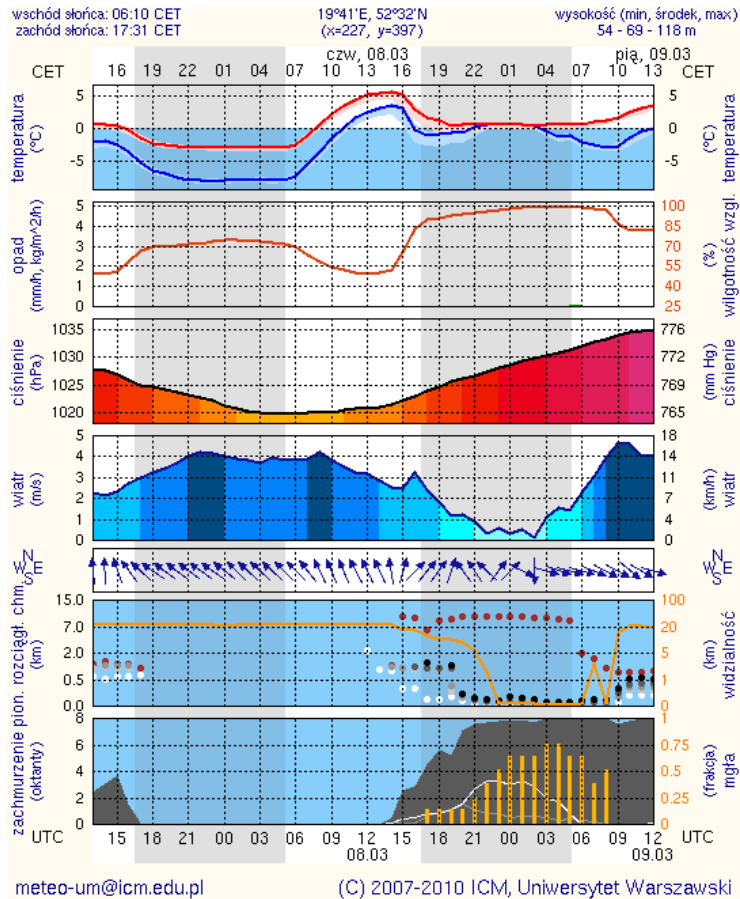
Meteorogramy dla m. st. Warszawy






Meteorogramy dla Radomia



Meteorogramy dla Płocka



Zestawienie danych statystycznych za okres 7 - 8.03.2012 r.

	KOMENDA STOLECZNA POLICJI		W analizowanym okresie
	1) Odnotowano wypadków	Ogółem	2
	2) Ofiary śmiertelne w wypadkach drogowych/kolejowych		0/0
	3) Osoby ranne w wypadkach drogowych/kolejowych		3/0
	4) Utonięcia /wychłodzenia/		0/0
	KOMENDA WOJEWÓDZKA POLICJI		W analizowanym okresie
	1) Odnotowano wypadków	Ogółem	6
	2) Ofiary śmiertelne w wypadkach drogowych/kolejowych		1/0
	3) Osoby ranne w wypadkach drogowych/kolejowych		8/0
	4) Utonięcia /wychłodzenia/		0/0
	KOMENDA WOJEWÓDZKA PAŃSTWOWEJ STRAŻY POŻARNEJ		W analizowanym okresie
	1) Liczba pożarów	ogółem	235
	2) Ofiary śmiertelne w pożarach		0
	3) Osoby ranne w pożarach		1