



BIULETYN INFORMACYJNY NR 66/2012

za okres od 06.03.2012r. godz. 08.00 do 07.03.2012r. godz. 08:00



07.03.2012r. O godz. 06.00 stan wody na rz. Wiśle w Kępie Polskiej wynosił 389 cm (31 cm poniżej stanu ostrzegawczego).

PROGNOZA POGODY DLA WOJ. MAZOWIECKIEGO

Ważność: od godz. 07:30 dnia 07.03.2012 do godz. 07:30 dnia 08.03.2012

W dzień zachmurzenie małe i umiarkowane, na wschodzie województwa okresami duże i tam przelotne opady śniegu. Temperatura maksymalna od 1°C do 3°C. Wiatr słaby, południowo-wschodni.

W nocy zachmurzenie małe. Temperatura minimalna od -8°C do -5°C. Wiatr słaby, południowo-wschodni.

PROGNOZA POGODY NA KOLEJNĄ DOBĘ

Ważność: od godz. 07:30 dnia 08.03.2012 do godz. 07:30 dnia 09.03.2012

W dzień zachmurzenie małe, od zachodu wzrastające do umiarkowanego. Temperatura maksymalna od 2°C do 4°C. Wiatr słaby i umiarkowany, południowo-wschodni.

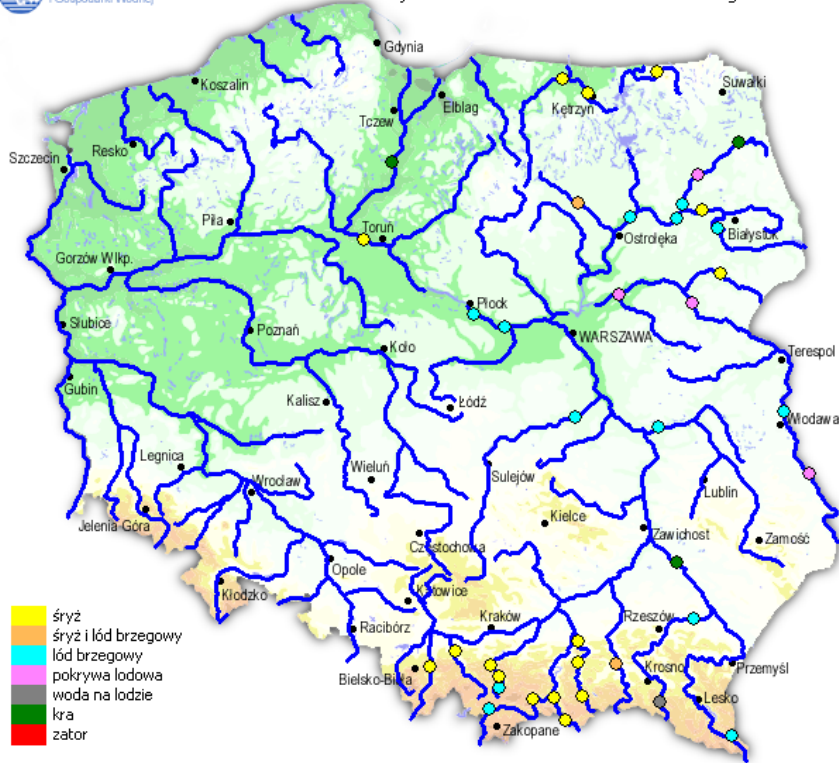
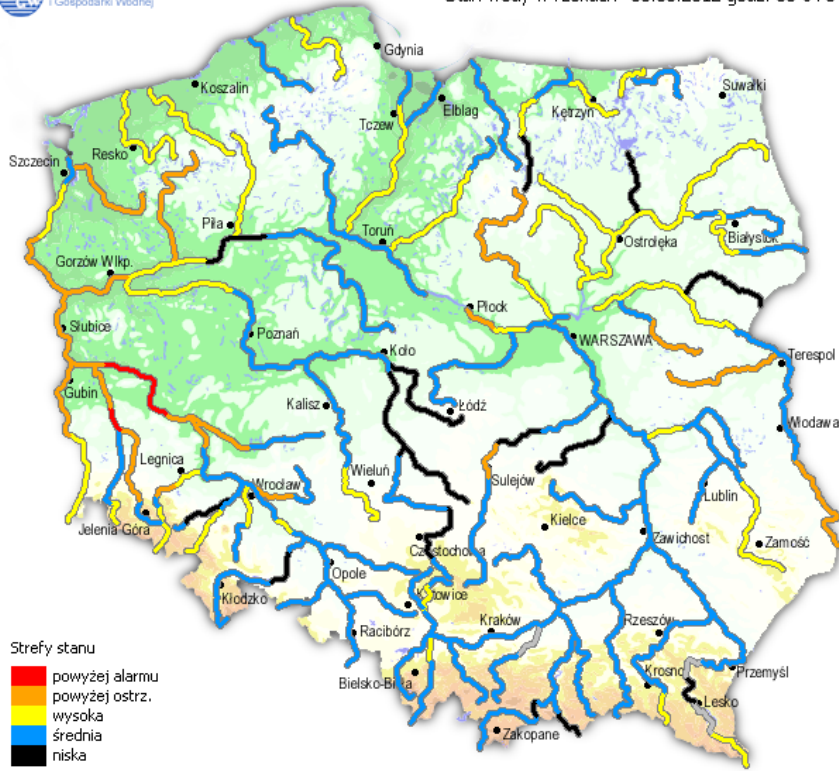
W nocy zachmurzenie duże z opadami śniegu. Bez opadów jedynie na wschodzie województwa. Temperatura minimalna od -4°C do -2°C. Wiatr słaby, zmienny.

OBOWIĄZUJĄCE STANY POGOTOWIA I ALARMU PRZECIWPOWODZIOWEGO

NA TERENIE WOJEWÓDZTWA MAZOWIECKIEGO STAN NA DZIEŃ 07.03.2012 r.

W dniu 06.03.2012 o godz. 15.00 na terenie miasta Płocka został wprowadzony alarm przeciwpowodziowy, co 2 godziny prowadzony jest monitoring Wisły na 4 wodowskazach, na obecną chwilę na 2 wodowskazach: PKN i Brama p.pow. są przekroczone stany ostrzegawcze, natomiast na wodowskazie Borowiczki przekroczony stan alarmowy o 2 cm.

POGOTOWIE PRZECIWPOWODZIOWE				ALARM PRZECIWPOWODZIOWY			
Powiat/Gmina	Nazwa organu ogłaszającego i odwołującego pogotowie	Data i godzina wprowadzenia	Data i godzina odwołania pogotowia	Powiat/Gmina	Nazwa organu ogłaszającego i odwołującego alarm	Data i godzina wprowadzenia	Data i godzina odwołania alarmu
Miasto i Gmina: Wyszogród, Gąbin. Gminy: Mała Wieś, Bodzanów, Słupno, Słubice, Nowy Duninów.	Starosta płocki	01.03.2012r. od godz. 09.00		Miasto i Gmina: Wyszogród, Gąbin. Gminy: Mała Wieś, Bodzanów, Słupno, Słubice, Nowy Duninów.	Starosta płocki	02.03.2012r. od godz. 11.00	06.03.2012r. od godz. 12.00
Miasto Płock	Prezydent Miasta Płocka	06.03.2012r. od godz. 12.00		Miasto Płock	Prezydent Miasta Płocka	06.03.2012r. od godz. 15.00	



CHARAKTERYSTYCZNE WODOWSKAZY

RZĘKA WISŁA

▼ DĘBLIN (151210120) - Wykresy i dane

Stacja: **DĘBLIN (151210120)**
Rzeka: Wisła (2) (393,70 km, 68234,00 km²)
Województwo: lubelskie
Stan aktualny: **275 cm** (2012-03-06 19:00 UTC, B00002A)
Stan poprzedni: 275 cm (2012-03-06 18:50 UTC)
Stan alarmowy: 500 cm
Stan ostrzegawczy: 400 cm
Trend: **↓** malejąco

Absolutne maksimum: 730 cm (1940-03-17)
Absolutne minimum: 66 cm (1925-06-07)

[Zobacz na mapie »](#)

[Zobacz na mapie dynamicznej »](#)

Stacje sąsiednie:

- Stacje wodowskazowe:
 - ▼ PULAWY AZOTY (151210190) ↑
 - ▼ GUSIN (151210050) ↓
- Stacje opadowe:
 - DĘBLIN (251210080)
- Zbiorniki:

Stan pobrano o 2012-03-06 19:31 UTC z 'Baza CBSH'

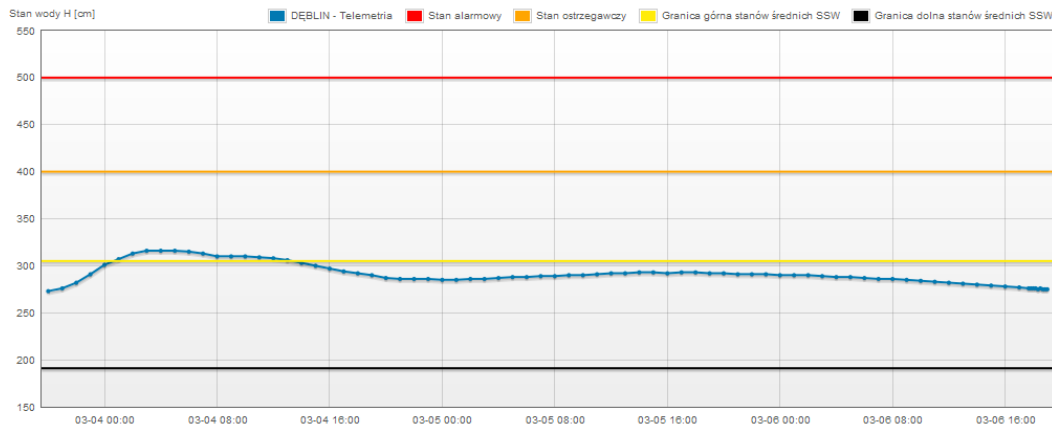
Przedział czasu:

dzień trzy dni tydzień dwa tygodnie trzy tygodnie sześć tygodni

Wykres stanu

Pokaż progę Pokaż - Obserwator Pokaż prognozę z modelu hydrodynamicznego

Brak - Telemetria II, Brak prognozy synoptycznej.



▼ WARSZAWA (152210010) - Wykresy i dane

Stacja: **WARSZAWA (152210010)**
Rzeka: Wisła (2) (513,30 km, 84857,00 km²)
Województwo: mazowieckie
Stan aktualny: **281 cm** (2012-03-06 19:00 UTC, B00002A)
Stan poprzedni: 280 cm (2012-03-06 18:50 UTC)
Stan alarmowy: 650 cm
Stan ostrzegawczy: 600 cm
Trend: **↔** bez zmian

Absolutne maksimum: 787 cm (1960-07-31)
Absolutne minimum: 68 cm (1992-09-03)

[Zobacz na mapie »](#)

[Zobacz na mapie dynamicznej »](#)

Stacje sąsiednie:

- Stacje wodowskazowe:
 - ▼ WARSZAWA-NADWILANÓWKA ŚL (152210040) ↑
 - ▼ MODLIN (152200110) ↓
- Stacje opadowe:
 - WARSZAWA (252200375)
 - BORKOWO (252200080)
 - WYSZKÓW (252210080)
 - WIELGOLAS (252210240)
 - DĄBRÓWKA STARA (251200060)
- Zbiorniki:

Stan pobrano o 2012-03-06 19:32 UTC z 'Baza CBSH'

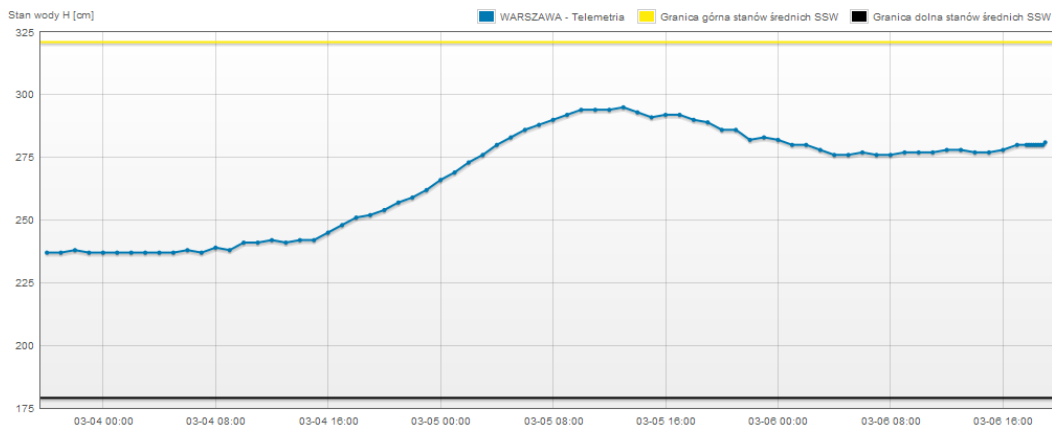
Przedział czasu:

dzień trzy dni tydzień dwa tygodnie trzy tygodnie sześć tygodni

Wykres stanu

Pokaż progę Pokaż - Obserwator Pokaż prognozę z modelu hydrodynamicznego

Brak - Telemetria II, Brak prognozy synoptycznej.



▼ WYSZOGRÓD (152200030) - Wykresy i dane

Stan:

Stacja:	WYSZOGRÓD (152200030)	
Rzeka:	Wisła (2) (586,90 km, 160635,00 km ²)	
Województwo:	mazowieckie	
Stan aktualny	439 cm (2012-03-06 19:00 UTC, B00002A)	
Stan poprzedni	439 cm (2012-03-06 18:50 UTC)	
Stan alarmowy:	550 cm	Absolutne maksimum: 791 cm (1966-02-19)
Stan ostrzegawczy:	500 cm	Absolutne minimum: 208 cm (1965-11-19)
Trend:	➡ ➡ bez zmian	

Stan pobrano o 2012-03-06 19:34 UTC z 'Baza CBSH'

Przedział czasu:

dzień
 trzy dni
 tydzień
 dwa tygodnie
 trzy tygodnie
 sześć tygodni

[Zobacz na mapie »](#)

[Zobacz na mapie dynamicznej »](#)

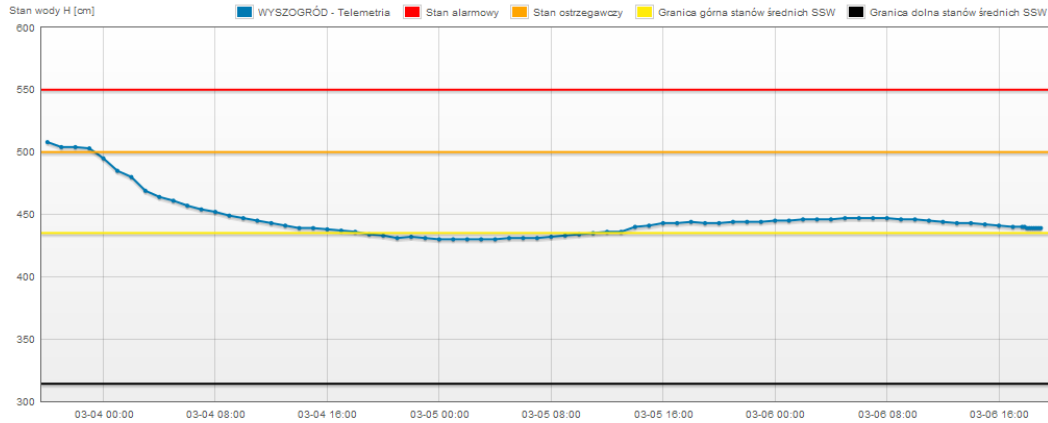
Stacje sąsiednie:

- Stacje wodowskazowe:
 - MODLIN (152200110) ↑
 - WYSZOGRÓD (152200030)**
 - KEPA POLSKA (152190120) ↓
- Stacje opadów:
 - BORKOWO (252200080)
 - WARSZAWA (352200375)
 - ŁOWICZ (252190150)
 - PLÓCK (352190360)
- Zbiorniki:

Wykres stanu

Pokaż progi Pokaż - Obserwator Pokaż prognozę z modelu hydrodynamicznego

Brak - Telemetria II, Brak prognozy synoptycznej.



▼ KEPA POLSKA (152190120) - Wykresy i dane

Stan:

Stacja:	KEPA POLSKA (152190120)	
Rzeka:	Wisła (2) (606,50 km, 168956,00 km ²)	
Województwo:	mazowieckie	
Stan aktualny	416 cm (2012-03-06 19:00 UTC, B00002A)	
Stan poprzedni	417 cm (2012-03-06 18:50 UTC)	
Stan alarmowy:	450 cm	Absolutne maksimum: 740 cm (2010-05-23)
Stan ostrzegawczy:	420 cm	Absolutne minimum: 134 cm (1992-09-01)
Trend:	↓ malejący	

Stan pobrano o 2012-03-06 19:34 UTC z 'Baza CBSH'

Przedział czasu:

dzień
 trzy dni
 tydzień
 dwa tygodnie
 trzy tygodnie
 sześć tygodni

[Zobacz na mapie »](#)

[Zobacz na mapie dynamicznej »](#)

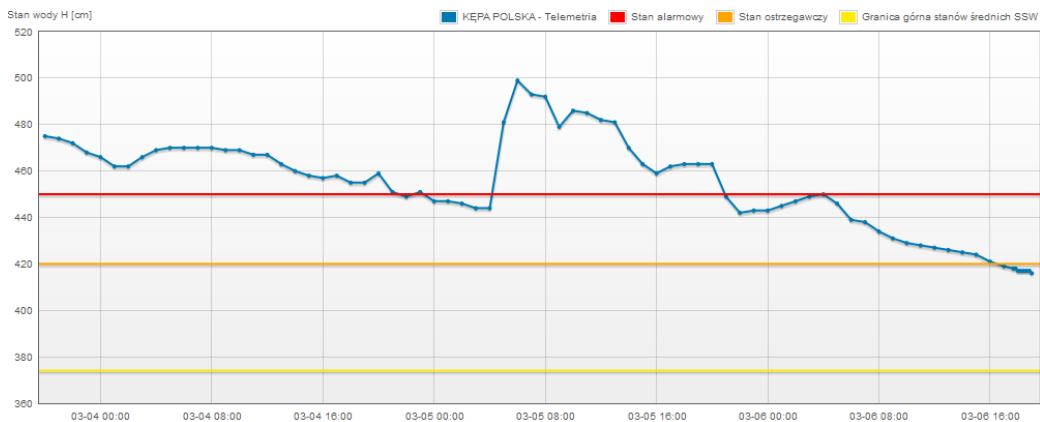
Stacje sąsiednie:

- Stacje wodowskazowe:
 - WYSZOGRÓD (152200030) ↑
 - KEPA POLSKA (152190120)**
 - WŁOCLAWEK (152190030) ↓
- Stacje opadów:
 - PLÓCK (352190360)
 - ZYCHLIN (252190120)
- Zbiorniki:

Wykres stanu

Pokaż progi Pokaż - Telemetria II Pokaż - Obserwator Pokaż prognozę z modelu hydrodynamicznego

Brak prognozy synoptycznej.



RZEKA BUG

▼ WYSZKÓW (152210090) - Wykresy i dane

Stan:

Stacja:	WYSZKÓW (152210090)		
Rzeka:	Bug (266) (34,20 km, 39119,00 km ²)		
Województwo:	mazowieckie		
Stan aktualny	357 cm	(2012-03-06 19:30 UTC, B00002A)	
Stan poprzedni	357 cm	(2012-03-06 19:20 UTC)	
Stan alarmowy:	450 cm		Absolutne maksimum: 653 cm (1979-03-28, 29)
Stan ostrzegawczy:	400 cm		Absolutne minimum: 134 cm (1992-08, 1992-09-01)
Trend:	➡ ➡ bez zmian		

[Zobacz na mapie »](#)

[Zobacz na mapie dynamicznej »](#)

Stacje sąsiednie:

- Stacje wodowskazowe:
 - FRANKOPOL (152220050) ↑
- Stacje opadowe:
 - WYSZKÓW (252210080)
 - WARSZAWA (352200375)
 - PULTUSK (252210050)
- Zbiorniki:

Stan pobrano o 2012-03-06 19:35 UTC z 'Baza CESH'

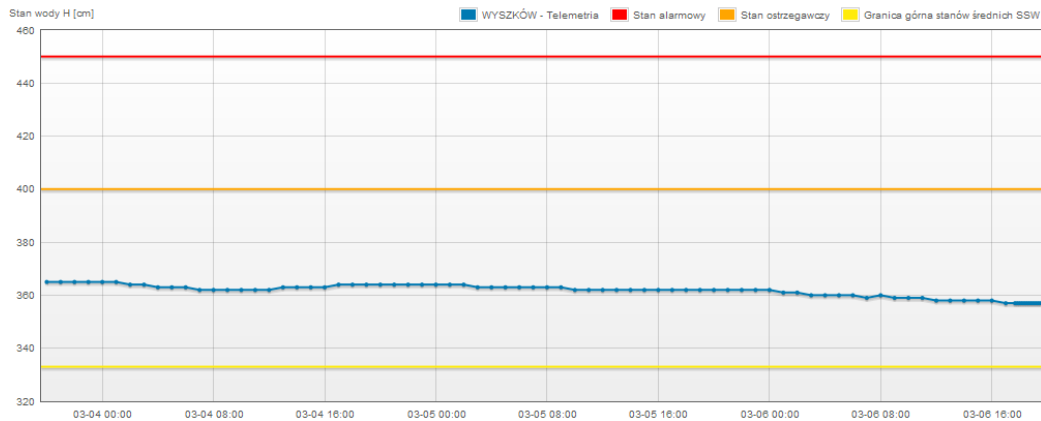
Przedział czasu:

dzień trzy dni tydzień dwa tygodnie trzy tygodnie sześć tygodni

Wykres stanu

Pokaż progę Pokaż - Obserwator Pokaż prognozę z modelu hydrodynamicznego

Brak - Telemetria II, Brak prognozy synoptycznej,



RZEKA LIWIEC

▼ ZALIWIE-PIEGAWKI (152220010) - Wykresy i dane

Stan:

Stacja:	ZALIWIE-PIEGAWKI (152220010)		
Rzeka:	Liwiec (2668) (77,00 km, 1029,00 km ²)		
Województwo:	mazowieckie		
Stan aktualny	216 cm	(2012-03-06 19:00 UTC, B00002A)	
Stan poprzedni	216 cm	(2012-03-06 18:50 UTC)	
Stan alarmowy:	240 cm		Absolutne maksimum: 378 cm (1979-03-26)
Stan ostrzegawczy:	190 cm		Absolutne minimum: 72 cm (1973-09-01)
Trend:	➡ ➡ bez zmian		

[Zobacz na mapie »](#)

[Zobacz na mapie dynamicznej »](#)

Stacje sąsiednie:

- Stacje wodowskazowe:
 - LOCHÓW (152210120) ↓
- Stacje opadowe:
 - SIEDLCE (352220385)
 - TONKIELE (252220120)
- Zbiorniki:

Stan pobrano o 2012-03-06 19:36 UTC z 'Baza CESH'

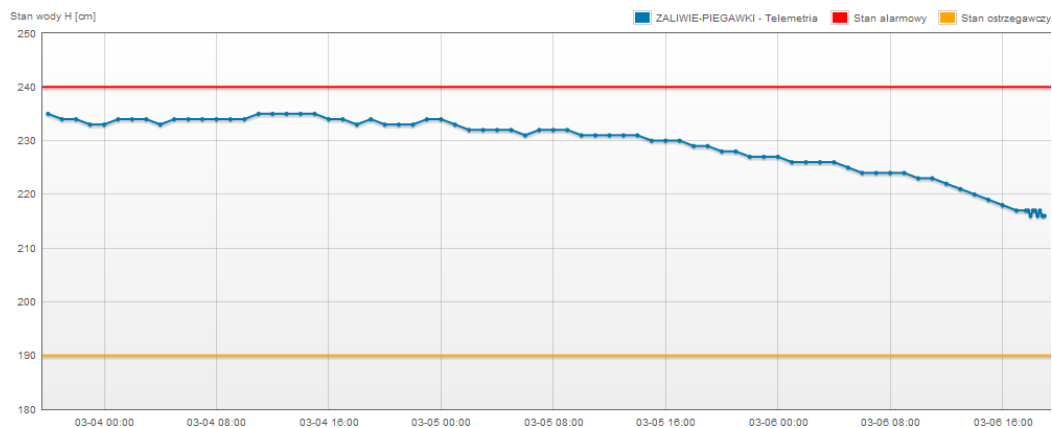
Przedział czasu:

dzień trzy dni tydzień dwa tygodnie trzy tygodnie sześć tygodni

Wykres stanu

Pokaż progę Pokaż - Obserwator

Brak - Telemetria II, Brak prognozy synoptycznej, Brak prognozy z modelu hydrodynamicznego,



RZEKA NAREW

ZAMBSKI KOŚCIELNE (152210060) - Wykresy i dane

Stan: _____

Stacja:	ZAMBSKI KOŚCIELNE (152210060)		
Rzeka:	Narew (26) (81,20 km, 27782,00 km ²)		
Województwo:	mazowieckie		
Stan aktualny	285 cm	(2012-03-06 19:30 UTC, B00002A)	
Stan poprzedni	285 cm (2012-03-06 19:20 UTC)		
Stan alarmowy:	480 cm	Absolutne maksimum:	634 cm (1979-04-05)
Stan ostrzegawczy:	420 cm	Absolutne minimum:	94 cm (2006-08-04)
Trend:	➡ ➡ bez zmian		

[Zobacz na mapie »](#)

[Zobacz na mapie dynamicznej »](#)

Stacje sąsiednie:

- Stacje wodowskazowe:
 - OSTROLEJKA (153210090) ↑
 - ORZECHOWO (152200130) ↓
- Stacje opadowe:
 - PULTUSK (252210050)
 - CZARNOWO (252210020)
- Zbiorniki:

Stan pobrano o 2012-03-06 19:37 UTC z 'Baza CBSH'

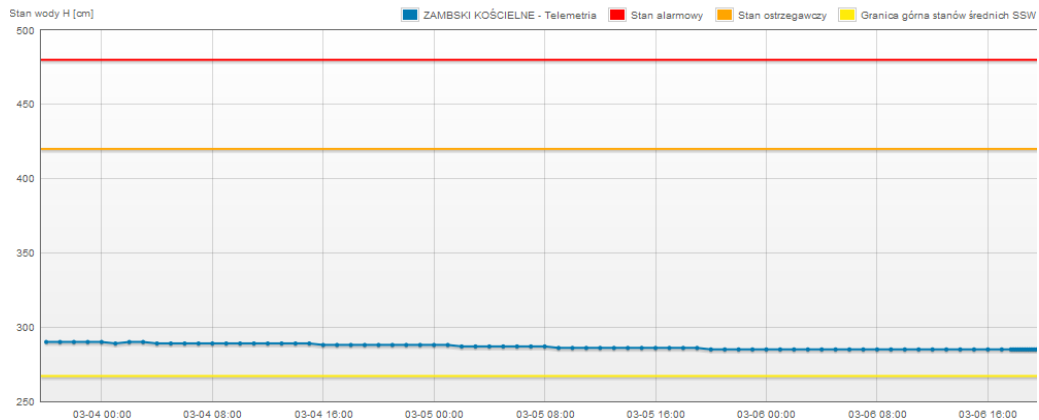
Przedział czasu: _____

dzień trzy dni tydzień dwa tygodnie trzy tygodnie sześć tygodni

Wykres stanu

Pokaż progę Pokaż - Telemetria II Pokaż - Obserwator

Brak prognozy synoptycznej, Brak prognozy z modelu hydrodynamicznego.



RZEKA OMULEW

BIAŁOBRZEG BLIŻSZY (153210070) - Wykresy i dane

Stan: _____

Stacja:	BIAŁOBRZEG BLIŻSZY (153210070)		
Rzeka:	Omulew (2654) (8,60 km, 1876,00 km ²)		
Województwo:	mazowieckie		
Stan aktualny	171 cm	(2012-03-06 19:30 UTC, B00002A)	
Stan poprzedni	171 cm (2012-03-06 19:20 UTC)		
Stan alarmowy:	220 cm	Absolutne maksimum:	255 cm (1979-04-02)
Stan ostrzegawczy:	180 cm	Absolutne minimum:	43 cm (1992-08-26)
Trend:	➡ ➡ bez zmian		

[Zobacz na mapie »](#)

[Zobacz na mapie dynamicznej »](#)

Stacje sąsiednie:

- Stacje wodowskazowe:
- Stacje opadowe:
 - CZARNOWO (252210020)
 - MYSZYNIEC (253210210)
 - ZARUZIE (253210280)
- Zbiorniki:

Stan pobrano o 2012-03-06 19:38 UTC z 'Baza CBSH'

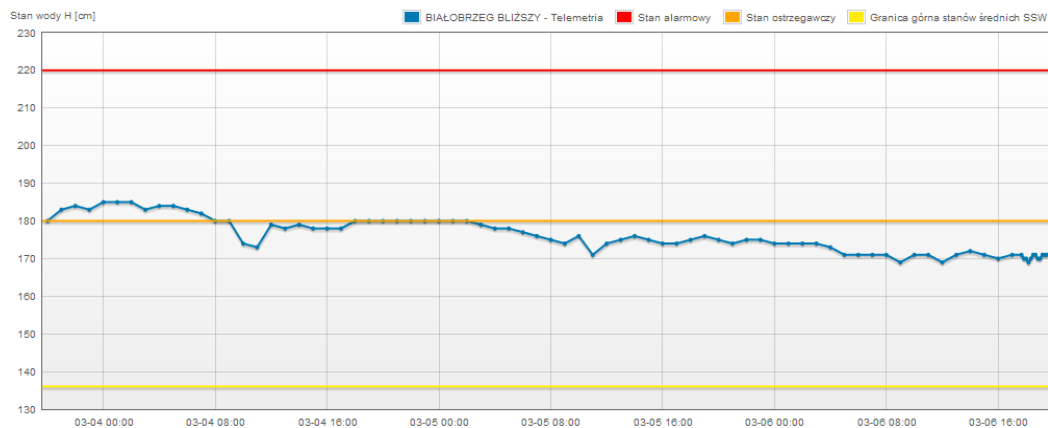
Przedział czasu: _____

dzień trzy dni tydzień dwa tygodnie trzy tygodnie sześć tygodni

Wykres stanu

Pokaż progę Pokaż - Obserwator

Brak - Telemetria II, Brak prognozy synoptycznej, Brak prognozy z modelu hydrodynamicznego.



RZEKA WKRA

▼ TRZCINIEC (152200020) - Wykresy i dane

Stan: _____

Stacja: TRZCINIEC (152200020)
 Rzeka: Wkra (268) (102,80 km, 1928,00 km²)
 Województwo: mazowieckie
 Stan aktualny: **298 cm** (2012-03-06 19:30 UTC, B00002A)
 Stan poprzedni: 298 cm (2012-03-06 19:20 UTC)
 Stan alarmowy: 330 cm
 Stan ostrzegawczy: 280 cm
 Trend: bez zmian

Absolutne maksimum: 436 cm (1979-03-29)
 Absolutne minimum: 108 cm (1971-07-27)

[Zobacz na mapie »](#)

[Zobacz na mapie dynamicznej »](#)

Stacje sąsiednie:

- Stacje wodowskazowe:
 - BORKOWO (152200120)
- Stacje opadowe:
 - MŁAWA (353200270)
 - BORKOWO (252200080)
- Zbiorniki:

Stan pobrano o 2012-03-06 19:38 UTC z Baza CBSH

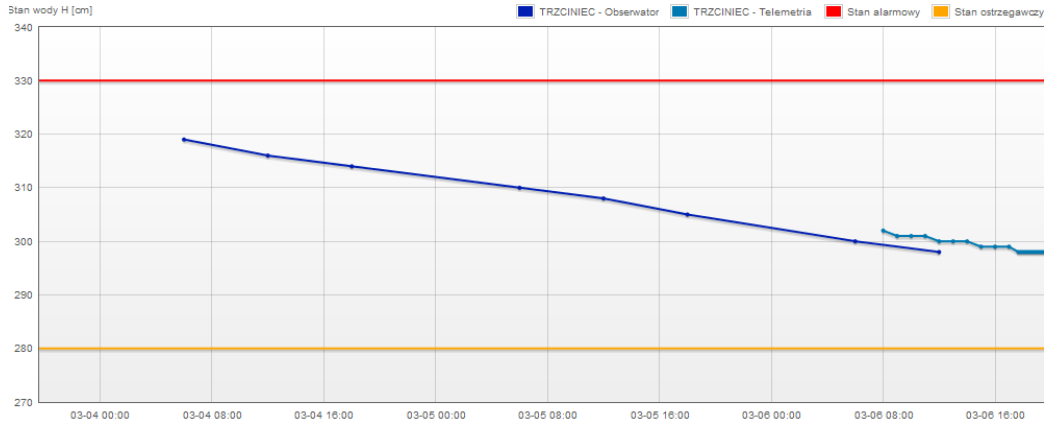
Przedział czasu: _____

dzień
 trzy dni
 tydzień
 dwa tygodnie
 trzy tygodnie
 sześć tygodni

Wykres stanu

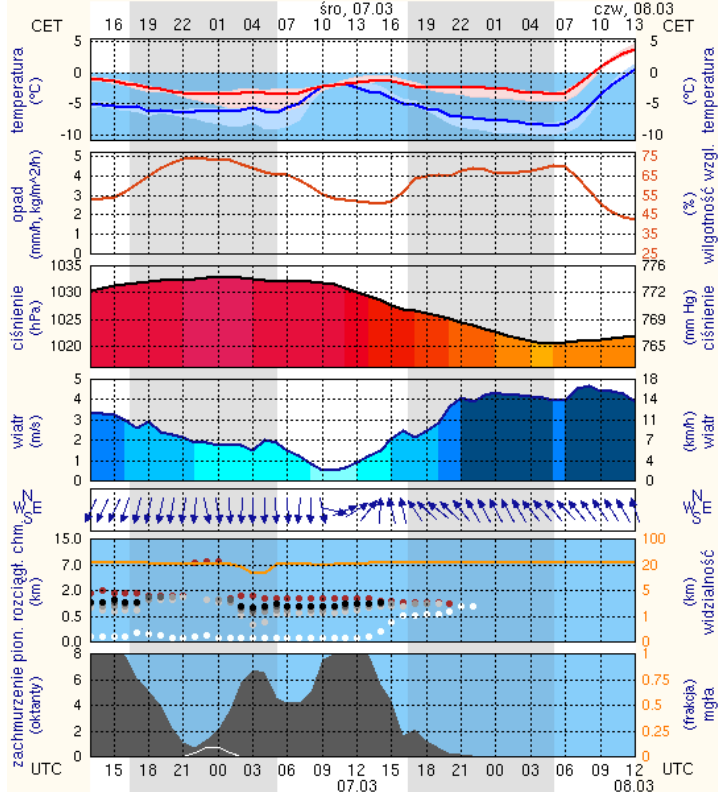
Pokaż progę Pokaż - Obserwator

Brak - Telemetria II, Brak prognozy synoptycznej, Brak prognozy z modelu hydrodynamicznego.



Meteorogramy dla m. st. Warszawy

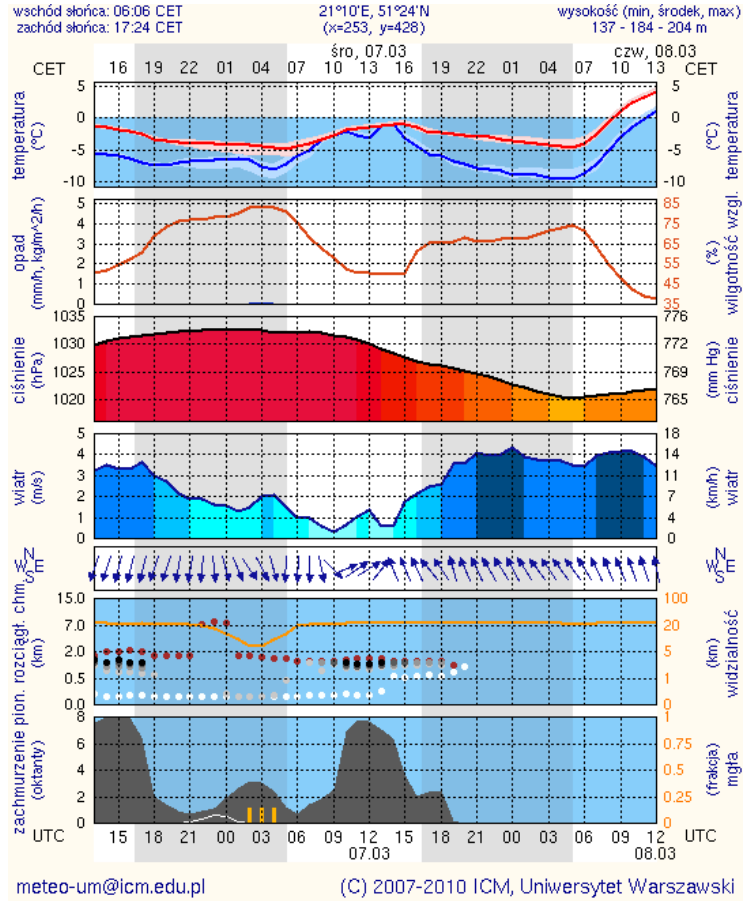
wschód słońca: 06:07 CET 21°2'E, 52°12'N wysokość (min, środek, max)
 zachód słońca: 17:24 CET (x=250, y=406) 75 - 93 - 117 m



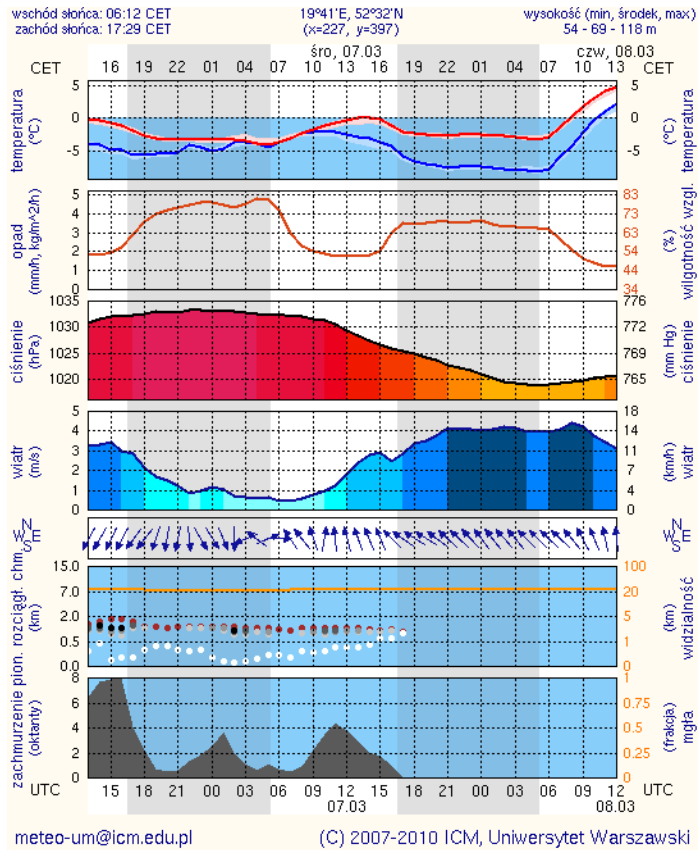
meteo-um@icm.edu.pl

(C) 2007-2010 ICM, Uniwersytet Warszawski

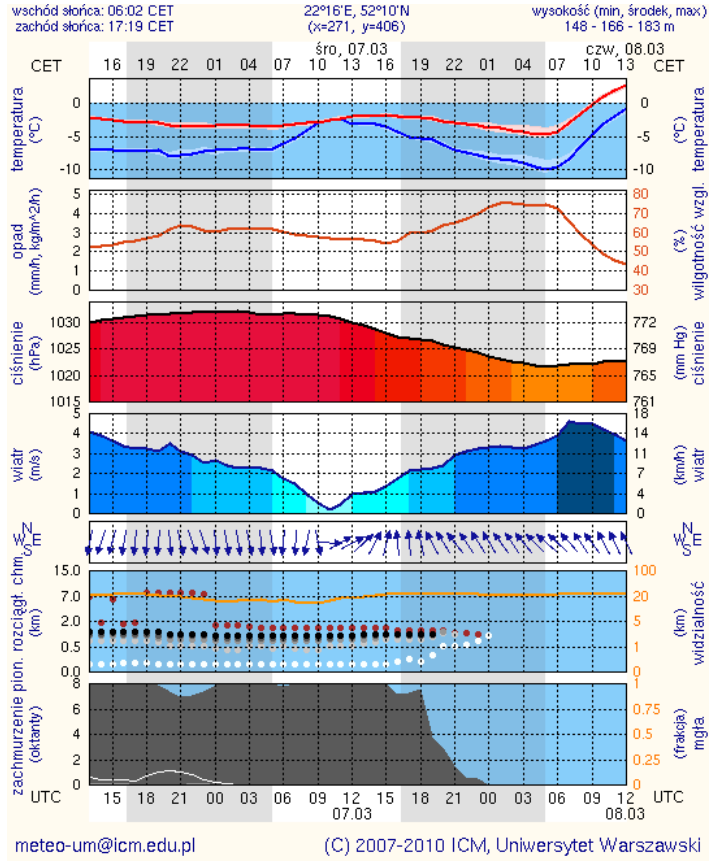
Meteorogramy dla Radomia



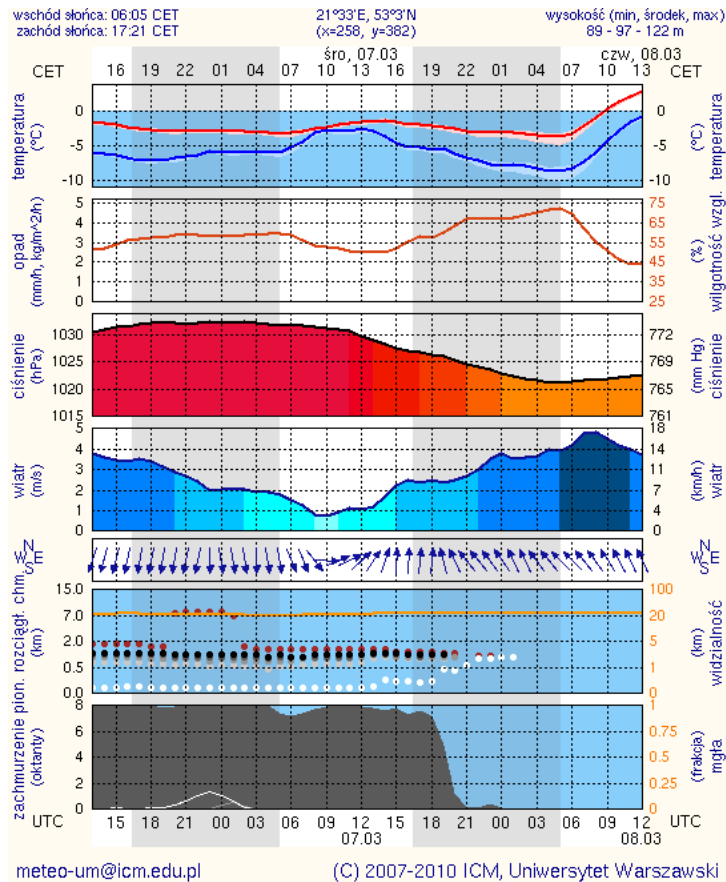
Meteorogramy dla Płocka






Meteorogramy dla Siedlec



Meteorogramy dla Ostrołęki



Zestawienie danych statystycznych za okres 6 - 7.03.2012 r.

	KOMENDA STOLECZNA POLICJI		W analizowanym okresie
	1) Odnotowano wypadków	Ogółem	8
	2) Ofiary śmiertelne w wypadkach drogowych/kolejowych		0/0
	3) Osoby ranne w wypadkach drogowych/kolejowych		9/0
	4) Utonięcia /wychłodzenia/		0/0
	KOMENDA WOJEWÓDZKA POLICJI		W analizowanym okresie
	1) Odnotowano wypadków	Ogółem	5
	2) Ofiary śmiertelne w wypadkach drogowych/kolejowych		0/0
	3) Osoby ranne w wypadkach drogowych/kolejowych		9/0
	4) Utonięcia /wychłodzenia/		0/0
	KOMENDA WOJEWÓDZKA PAŃSTWOWEJ STRAŻY POŻARNEJ		W analizowanym okresie
	1) Liczba pożarów	ogółem	218
	2) Ofiary śmiertelne w pożarach		0
	3) Osoby ranne w pożarach		0