



## BIULETYN INFORMACYJNY NR 65/2012

za okres od 05.03.2012r. godz. 08.00 do 06.03.2012r. godz. 08:00

**05.03.2012r. od godz. 21 .00** stan wody na rz. Wiśle w Kępie Polskiej wahał się na granicy stanu alarmowego. Na godz. 07.20 06.03.2012 wynosił 438 cm poniżej stanu alarmowego.

**05.03.2012r. godz. 08.50, m. Czarnowo,** gm. Goworowo, pow. Ostrołęka: wypadek dwóch samochodów ciężarowych. 1 osoba zginęła, 3 osoby zostały ranne.



**05.03.2012r. godz. 15.40, m. Zalesie Górne,** gm. Piaseczno : na trasie kolejowej Radom-Warszawa doszło do śmiertelnego potrącenia człowieka przez pociąg. Na czas działań operacyjnych ruch pociągów odbywał się jednym torem.

Informacja KWP Radom na godz. 09.00 dnia 05.03.2012r. – w katastrofie kolejowej w woj. śląskim śmierć poniosły 4 osoby z województwa mazowieckiego (3 osoby z Warszawy, 1 osoba z Makowa Mazowieckiego).

## PROGNOZA POGODY DLA WOJ. MAZOWIECKIEGO

**Ważność: od godz. 07:30 dnia 06.03.2012 do godz. 07:30 dnia 07.03.2012**

W dzień zachmurzenie małe. Temperatura maksymalna od -1°C do 1°C. Wiatr słaby, północno-wschodni. W nocy zachmurzenie małe lub bezchmurnie. Temperatura minimalna od -10°C do -8°C. Wiatr słaby, zmienny.

## PROGNOZA POGODY NA KOLEJNĄ DOBĘ

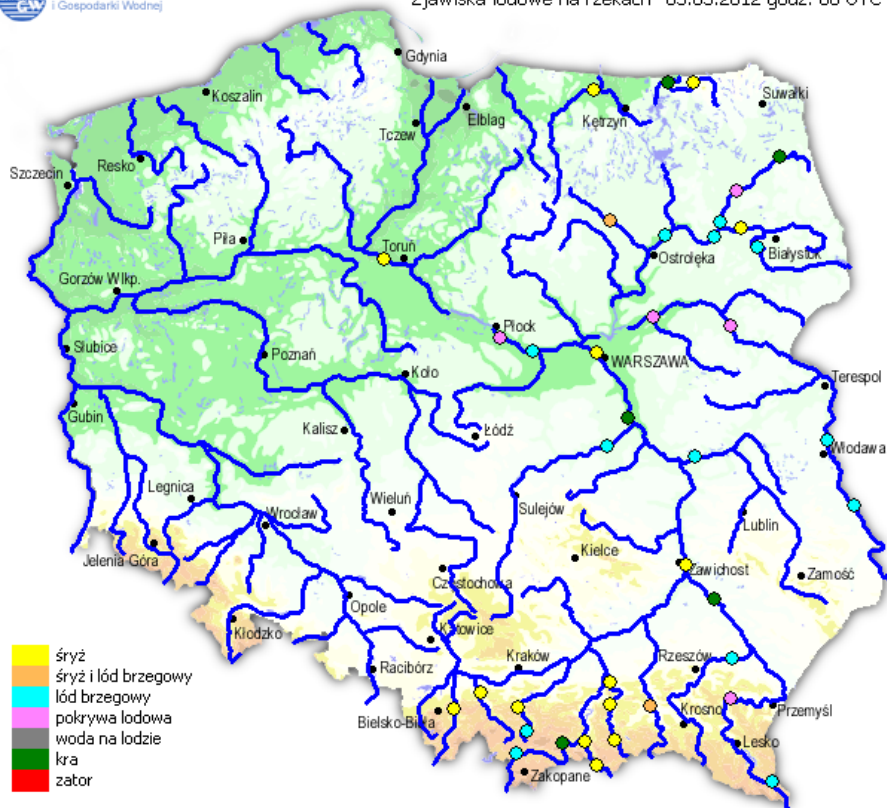
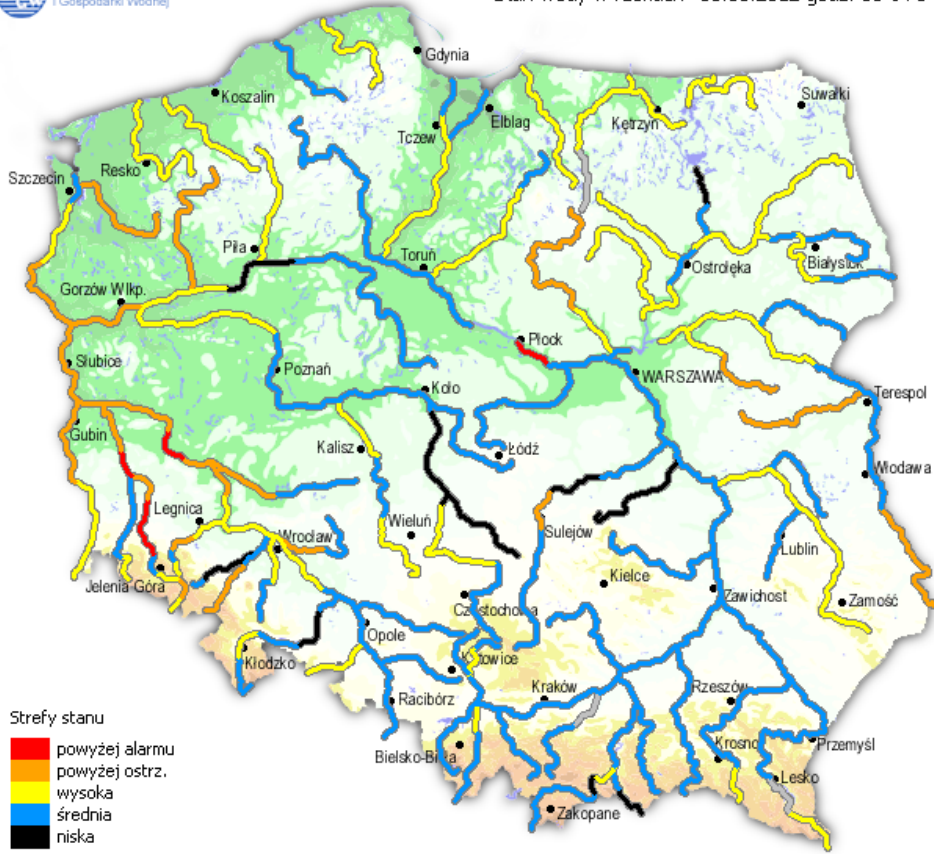
**Ważność: od godz. 07:30 dnia 07.03.2012 do godz. 07:30 dnia 08.03.2012**

W dzień zachmurzenie małe. Temperatura maksymalna od 0°C do 2°C. Wiatr słaby, zmienny. W nocy zachmurzenie małe lub bezchmurnie. Temperatura minimalna od -10°C do -7°C. Wiatr słaby, południowo-wschodni.

## OBOWIĄZUJĄCE STANY POGOTOWIA I ALARMU PRZECIWPOWODZIOWEGO

NA TERENIE WOJEWÓDZTWA MAZOWIECKIEGO  
STAN NA DZIEŃ 06.03.2012 r.

POGOTOWIE PRZECIWPOWODZIOWE				ALARM PRZECIWPOWODZIOWY			
Powiat/Gmina	Nazwa organu ogłaszającego i odwołującego pogotowie	Data i godzina wprowadzenia	Data i godzina odwołania pogotowia	Powiat/Gmina	Nazwa organu ogłaszającego i odwołującego alarm	Data i godzina wprowadzenia	Data i godzina odwołania alarmu
Miasta i Gminy: Wyszogród, Gąbin, Mała Wieś, Bodzanów, Słupno, Słubice, Nowy Duninów	Starosta Plocki	01.03.2012 r. od godz. 9.00		Miasta i Gminy: Wyszogród, Gąbin, Mała Wieś, Bodzanów, Słupno, Słubice, Nowy Duninów	Starosta Plocki	02.03.2012 r. od godz. 11.00	
Gminy: Brochów, Hów i Młodzieszyn	Starosta Sochaczewski	02.03.2012r. od godz. 10.00					



# CHARAKTERYSTYCZNE WODOWSKAZY

## RZEKA WISŁA

### DEBLIN (151210120) - Wykresy i dane

Stacja: **DEBLIN (151210120)**  
Rzeka: Wisła (2) (393,70 km, 68234,00 km<sup>2</sup>)  
Województwo: lubelskie  
Stacja aktualny: **288 cm** (2012-03-06 05:00 UTC, B00002A)  
Stacja poprzedni: 288 cm (2012-03-06 04:50 UTC)  
Stacja alarmowy: 500 cm  
Stacja ostrzegawczy: 400 cm  
Trend: ↓ malejąco

Absolutne maksimum: 730 cm (1940-03-17)  
Absolutne minimum: 66 cm (1925-06-07)

[Zobacz na mapie »](#)

[Zobacz na mapie dynamicznej »](#)

Stacje sąsiednie:

- Stacje wodowskazowe:
  - ▲ PULAWY AZOTY (151210190) ↑
  - ▼ GUSIN (151210050) ↓
- Stacje opadowe:
  - DEBLIN (251210080)
- Zbiorniki:

Stan pobrano o 2012-03-06 05:17 UTC z 'Baza CBSH'

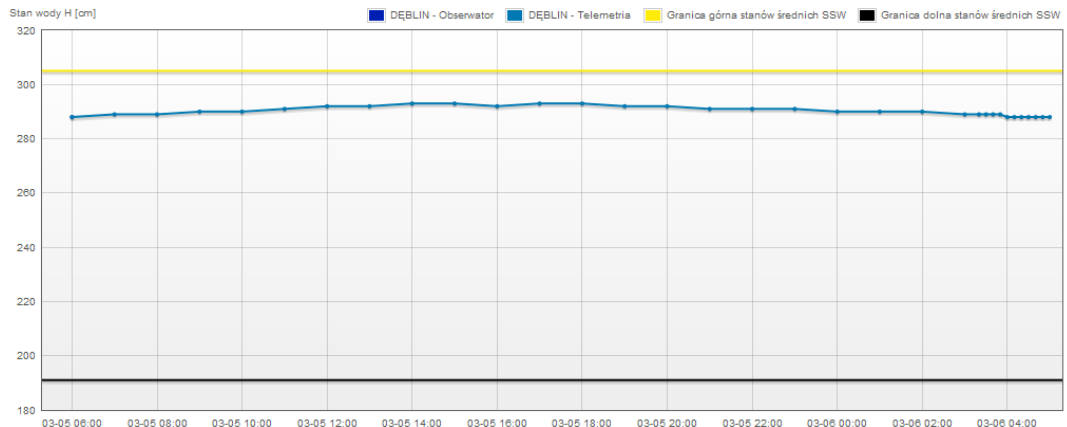
Przedział czasu:

dzień  trzy dni  tydzień  dwa tygodnie  trzy tygodnie  sześć tygodni

### Wykres stanu

Pokaż progę  Pokaż - Obserwator  Pokaż prognozę z modelu hydrodynamicznego

Brak - Telemetria II, Brak prognozy synoptycznej.



Dane stanów zostały pobrane z 'Baza CBSH' i pochodzą maksymalnie sprzed 24 godzin.

Czas

### WARSZAWA (152210010) - Wykresy i dane

Stacja: **WARSZAWA (152210010)**  
Rzeka: Wisła (2) (513,30 km, 84857,00 km<sup>2</sup>)  
Województwo: mazowieckie  
Stacja aktualny: **276 cm** (2012-03-06 05:00 UTC, B00002A)  
Stacja poprzedni: 277 cm (2012-03-06 04:50 UTC)  
Stacja alarmowy: 650 cm  
Stacja ostrzegawczy: 600 cm  
Trend: → bez zmian

Absolutne maksimum: 787 cm (1960-07-31)  
Absolutne minimum: 68 cm (1992-09-03)

[Zobacz na mapie »](#)

[Zobacz na mapie dynamicznej »](#)

Stacje sąsiednie:

- Stacje wodowskazowe:
  - ▲ WARSZAWA-NADWILANÓWKA ŚL (152210040) ↑
  - ▼ MODLIN (152200110) ↓
- Stacje opadowe:
  - WARSZAWA (252200375)
  - BORKOWO (252200080)
  - WYSZKÓW (252210080)
  - WIELGOLAS (252210240)
  - DĄBRÓWKA STARA (251200060)
- Zbiorniki:

Stan pobrano o 2012-03-06 05:18 UTC z 'Baza CBSH'

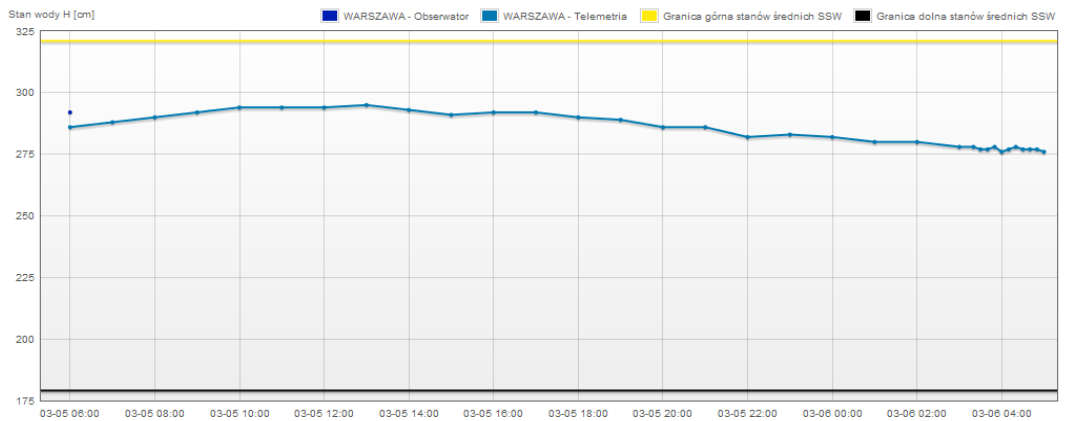
Przedział czasu:

dzień  trzy dni  tydzień  dwa tygodnie  trzy tygodnie  sześć tygodni

### Wykres stanu

Pokaż progę  Pokaż - Obserwator  Pokaż prognozę z modelu hydrodynamicznego

Brak - Telemetria II, Brak prognozy synoptycznej.



Dane stanów zostały pobrane z 'Baza CBSH' i pochodzą maksymalnie sprzed 24 godzin.

Czas

## ▼ WYSOGRÓD (152200030) - Wykresy i dane

Stacja: **WYSOGRÓD (152200030)**  
 Rzeka: Wisła (2) (586,90 km, 160635,00 km<sup>2</sup>)  
 Województwo: mazowieckie  
 Stan aktualny: **447 cm** (2012-03-06 05:00 UTC, B00002A)  
 Stan poprzedni: 447 cm (2012-03-06 04:50 UTC)  
 Stan alarmowy: 550 cm  
 Stan ostrzegawczy: 500 cm  
 Trend: **↑ rosnący**

Absolutne maksimum: 791 cm (1966-02-19)  
 Absolutne minimum: 208 cm (1965-11-19)

Stan pobrano o 2012-03-06 05:19 UTC z 'Baza CBSH'

Przedział czasu:  
 dzień  trzy dni  tydzień  dwa tygodnie  trzy tygodnie  sześć tygodni

[Zobacz na mapie »](#)

[Zobacz na mapie dynamicznej »](#)

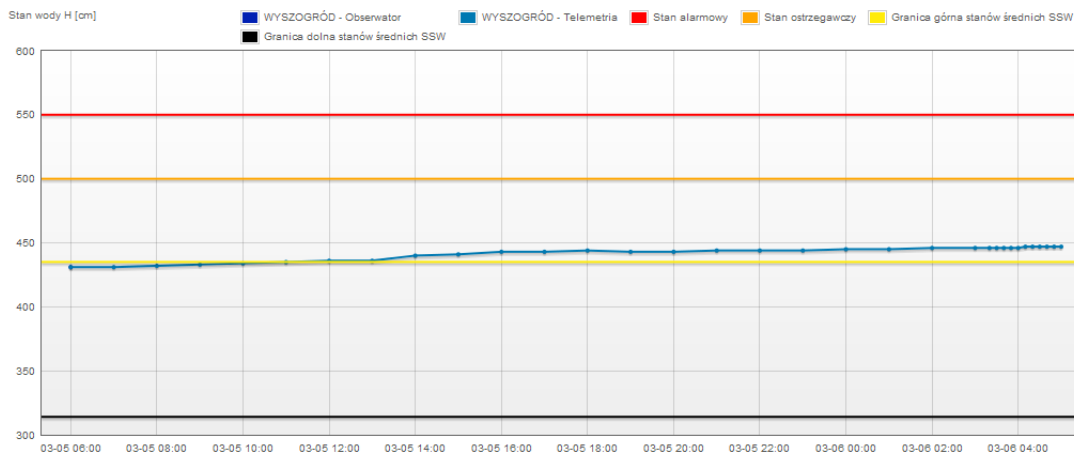
Stacje sąsiednie:

- Stacje wodowskazowe:
  - MODLIN (152200110) ↑
  - KEPA POLSKA (152190120) ↓
- Stacje opadowe:
  - BORKOWO (252200080)
  - WARSZAWA (352200375)
  - LOWICZ (252190150)
  - PLOCK (352190360)
- Zbiorniki:

### Wykres stanu

Pokaż progę  Pokaż - Obserwator  Pokaż prognozę z modelu hydrodynamicznego

Brak - Telemetria II, Brak prognozy synoptycznej.



Dane stanów zostały pobrane z 'Baza CBSH' i pochodzą maksymalnie sprzed 24 godzin.

Czas

## ▼ KEPA POLSKA (152190120) - Wykresy i dane

Stacja: **KEPA POLSKA (152190120)**  
 Rzeka: Wisła (2) (606,50 km, 168956,00 km<sup>2</sup>)  
 Województwo: mazowieckie  
 Stan aktualny: **446 cm** (2012-03-06 05:00 UTC, B00002A)  
 Stan poprzedni: 447 cm (2012-03-06 04:50 UTC)  
 Stan alarmowy: 450 cm  
 Stan ostrzegawczy: 420 cm  
 Trend: **↓ malejący**

Absolutne maksimum: 740 cm (2010-05-23)  
 Absolutne minimum: 134 cm (1992-09-01)

Stan pobrano o 2012-03-06 05:20 UTC z 'Baza CBSH'

Przedział czasu:  
 dzień  trzy dni  tydzień  dwa tygodnie  trzy tygodnie  sześć tygodni

[Zobacz na mapie »](#)

[Zobacz na mapie dynamicznej »](#)

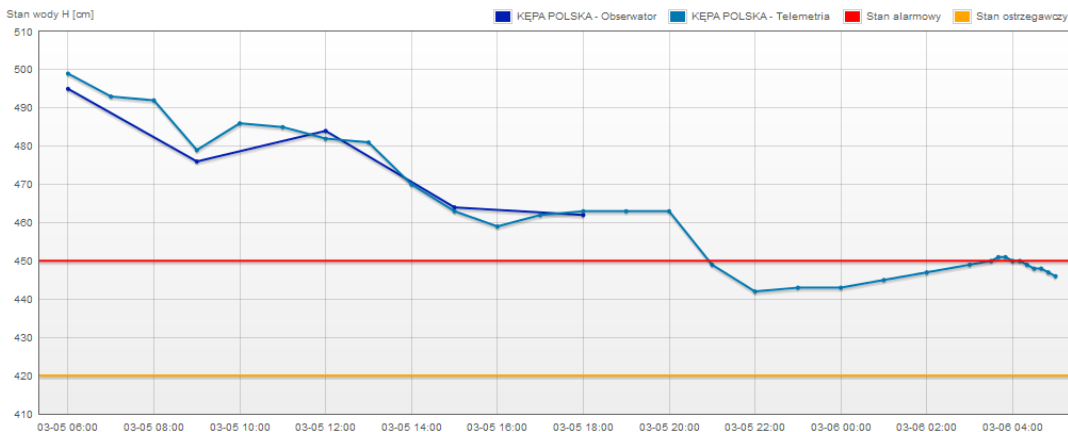
Stacje sąsiednie:

- Stacje wodowskazowe:
  - WYSOGRÓD (152200030) ↑
  - WLOCLAWEK (152190030) ↓
- Stacje opadowe:
  - PLOCK (352190360)
  - ZYCHLIN (252190120)
- Zbiorniki:

### Wykres stanu

Pokaż progę  Pokaż - Telemetria II  Pokaż - Obserwator  Pokaż prognozę z modelu hydrodynamicznego

Brak prognozy synoptycznej.



Dane stanów zostały pobrane z 'Baza CBSH' i pochodzą maksymalnie sprzed 24 godzin.

Czas

# RZEKA BUG

## ▼ WYSZKÓW (152210090) - Wykresy i dane

Stacja: <b>WYSZKÓW (152210090)</b>	
Rzeka:	Bug (266) (34,20 km, 39119,00 km <sup>2</sup> )
Województwo:	mazowieckie
Stan aktualny	<b>360 cm</b> (2012-03-06 05:10 UTC, B00002A)
Stan poprzedni	360 cm (2012-03-06 05:00 UTC)
Stan alarmowy:	450 cm
Stan ostrzegawczy:	400 cm
Absolutne maksimum:	653 cm (1979-03-28, 29)
Absolutne minimum:	134 cm (1992-08, 1992-09-01)
Trend:	➡ ➡ bez zmian

[Zobacz na mapie »](#)

[Zobacz na mapie dynamicznej »](#)

Stacje sąsiednie:	
o Stacje wodowskazowe:	▼ FRANKOPOL (152220050) ⬆
o Stacje opadowe:	● WYSZKÓW (252210080)
	● WARSZAWA (352200375)
	● PUŁTUSK (252210050)
o Zbiorniki:	

Stan pobrano o 2012-03-06 05:20 UTC z 'Baza CBSH'

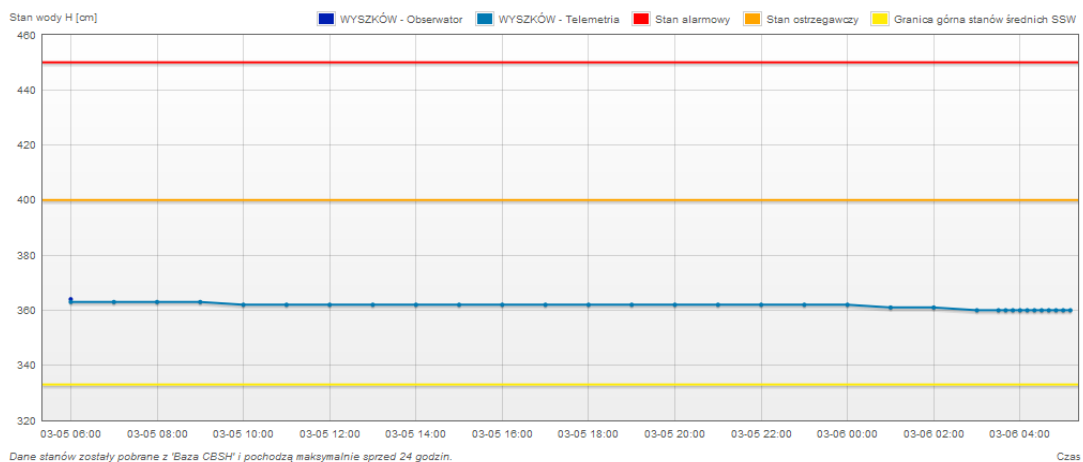
Przedział czasu:

dzień  trzy dni  tydzień  dwa tygodnie  trzy tygodnie  sześć tygodni

### Wykres stanu

Pokaż progi  Pokaż - Obserwator  Pokaż prognozę z modelu hydrodynamicznego

Brak - Telemetria II, Brak prognozy synoptycznej.



# RZEKA LIWIEC

## ▼ ZALIWIE-PIEGAWKI (152220010) - Wykresy i dane

Stacja: <b>ZALIWIE-PIEGAWKI (152220010)</b>	
Rzeka:	Liwiec (2668) (77,00 km, 1029,00 km <sup>2</sup> )
Województwo:	mazowieckie
Stan aktualny	<b>225 cm</b> (2012-03-06 05:00 UTC, B00002A)
Stan poprzedni	225 cm (2012-03-06 04:50 UTC)
Stan alarmowy:	240 cm
Stan ostrzegawczy:	190 cm
Absolutne maksimum:	378 cm (1979-03-26)
Absolutne minimum:	72 cm (1973-09-01)
Trend:	➡ ➡ bez zmian

[Zobacz na mapie »](#)

[Zobacz na mapie dynamicznej »](#)

Stacje sąsiednie:	
o Stacje wodowskazowe:	▼ ŁOCHÓW (152210120) ⬆
o Stacje opadowe:	● SIEDLCE (352220385)
	● TONKIELE (252220120)
o Zbiorniki:	

Stan pobrano o 2012-03-06 05:21 UTC z 'Baza CBSH'

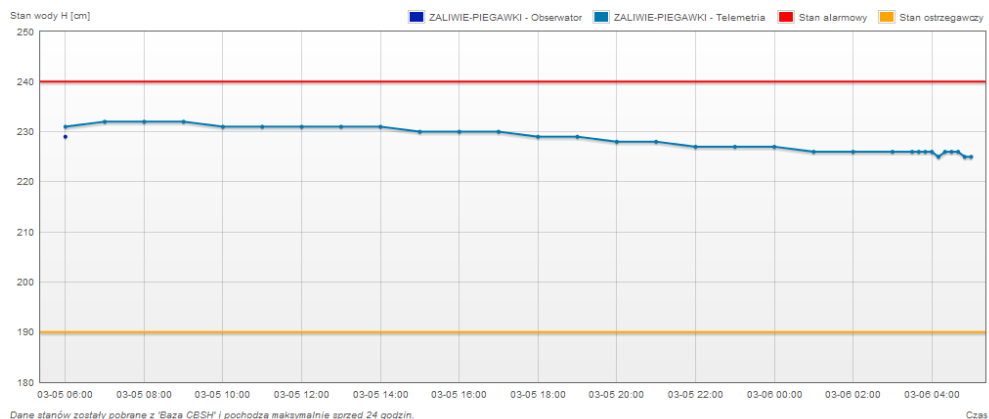
Przedział czasu:

dzień  trzy dni  tydzień  dwa tygodnie  trzy tygodnie  sześć tygodni

### Wykres stanu

Pokaż progi  Pokaż - Obserwator

Brak - Telemetria II, Brak prognozy synoptycznej, Brak prognozy z modelu hydrodynamicznego.



# RZEKA NAREW

## ZAMBSKI KOŚCIELNE (152210060) - Wykresy i dane

Stacja: **ZAMBSKI KOŚCIELNE (152210060)**  
 Rzeka: Narew (26) (81,20 km, 27782,00 km<sup>2</sup>)  
 Województwo: mazowieckie  
 Stan aktualny: **285 cm** (2012-03-06 05:00 UTC, B00002A)  
 Stan poprzedni: 285 cm (2012-03-06 04:50 UTC)  
 Stan alarmowy: 480 cm      Absolutne maksimum: 634 cm (1979-04-05)  
 Stan ostrzegawczy: 420 cm      Absolutne minimum: 94 cm (2006-08-04)  
 Trend: bez zmian

Stan pobrano o 2012-03-06 05:22 UTC z 'Baza CBSH'

Przedział czasu:  dzień  trzy dni  tydzień  dwa tygodnie  trzy tygodnie  sześć tygodni

[Zobacz na mapie »](#)

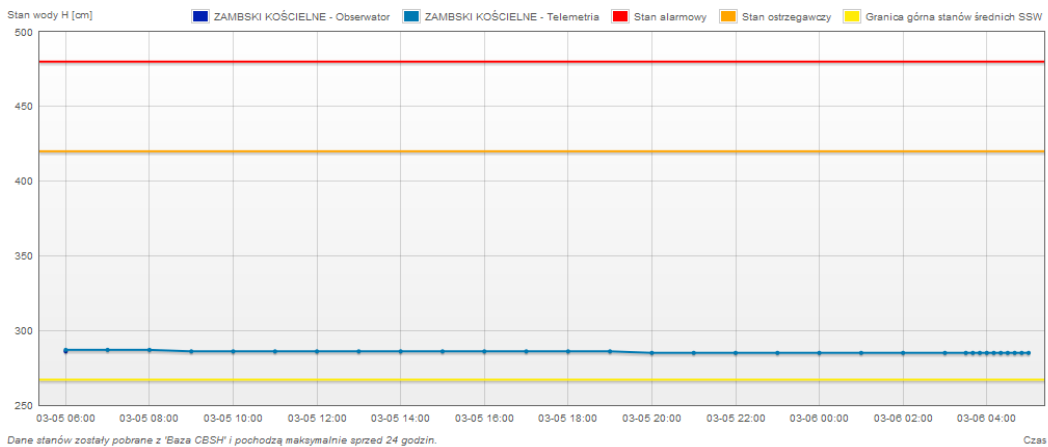
[Zobacz na mapie dynamicznej »](#)

Stacje sąsiednie:

- Stacje wodowskazowe:
  - OSTROLEKA (153210090)
  - ORZECHOWO (152200130)
- Stacje opadowe:
  - FULTUSK (252210050)
  - CZARNOWO (252210020)
- Zbiorniki:

### Wykres stanu

Pokaż proggi  Pokaż - Telemetria II  Pokaż - Obserwator  
 Brak prognozy synoptycznej. Brak prognozy z modelu hydrodynamicznego.



# RZEKA OMULEW

## BIAŁOBRZEG BLIŻSZY (153210070) - Wykresy i dane

Stacja: **BIAŁOBRZEG BLIŻSZY (153210070)**  
 Rzeka: Omulew (2654) (8,60 km, 1876,00 km<sup>2</sup>)  
 Województwo: mazowieckie  
 Stan aktualny: **171 cm** (2012-03-06 05:00 UTC, B00002A)  
 Stan poprzedni: 172 cm (2012-03-06 04:50 UTC)  
 Stan alarmowy: 220 cm      Absolutne maksimum: 255 cm (1979-04-02)  
 Stan ostrzegawczy: 180 cm      Absolutne minimum: 43 cm (1992-08-26)  
 Trend: malejący

Stan pobrano o 2012-03-06 05:15 UTC z 'Baza CBSH'

Przedział czasu:  dzień  trzy dni  tydzień  dwa tygodnie  trzy tygodnie  sześć tygodni

[Zobacz na mapie »](#)

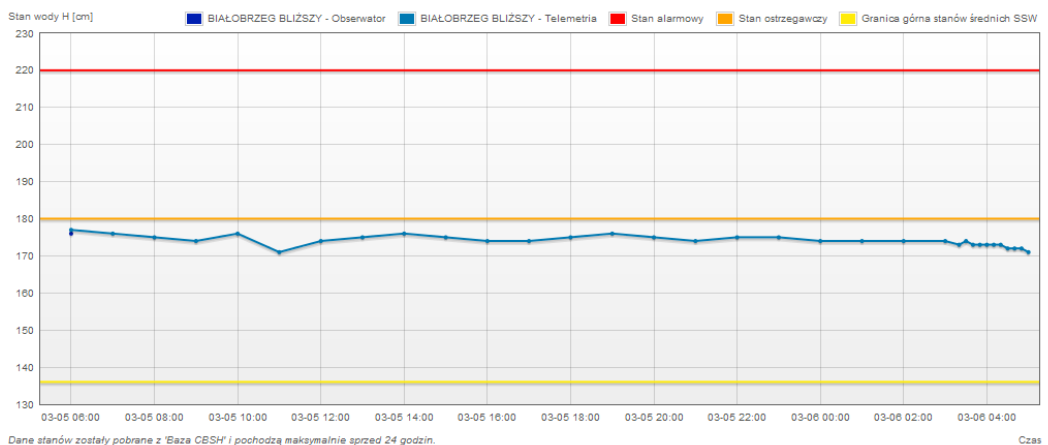
[Zobacz na mapie dynamicznej »](#)

Stacje sąsiednie:

- Stacje wodowskazowe:
- Stacje opadowe:
  - CZARNOWO (252210020)
  - MYSZYŃCIEC (253210210)
  - ZARUZIE (253210280)
- Zbiorniki:

### Wykres stanu

Pokaż proggi  Pokaż - Obserwator  
 Brak - Telemetria II. Brak prognozy synoptycznej. Brak prognozy z modelu hydrodynamicznego.



# RZEKA WKRA

## ▼ TRZCINIEC (152200020) - Wykresy i dane

Stan:		
Stacja:	TRZCINIEC (152200020)	
Rzeka:	Wkra (268) (102,80 km, 1928,00 km <sup>2</sup> )	
Województwo:	mazowieckie	
Stan aktualny:	<b>Brak danych</b>	
Stan poprzedni:	<b>Brak danych</b>	
Stan alarmowy:	330 cm	Absolutne maksimum: 436 cm (1979-03-29)
Stan ostrzegawczy:	280 cm	Absolutne minimum: 108 cm (1971-07-27)
Trend:	<b>Brak danych</b>	

[Zobacz na mapie »](#)

[Zobacz na mapie dynamicznej »](#)

Stacje sąsiednie:	
Stacje wodowskazowe:	BORKOWO (152200120) ↓
Stacje opadowe:	MŁAWA (353200276)
	BORKOWO (252200080)
Zbiorniki:	

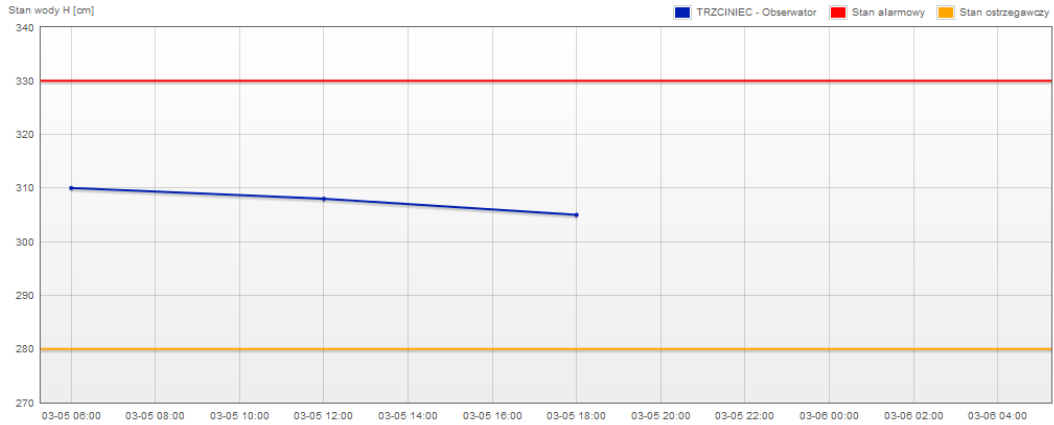
Stan pobrano o 2012-03-06 05:16 UTC z 'Baza CBSH'

Przedział czasu:  dzień  trzy dni  tydzień  dwa tygodnie  trzy tygodnie  sześć tygodni

### Wykres stanu

Pokaż progę  Pokaż - Obserwator

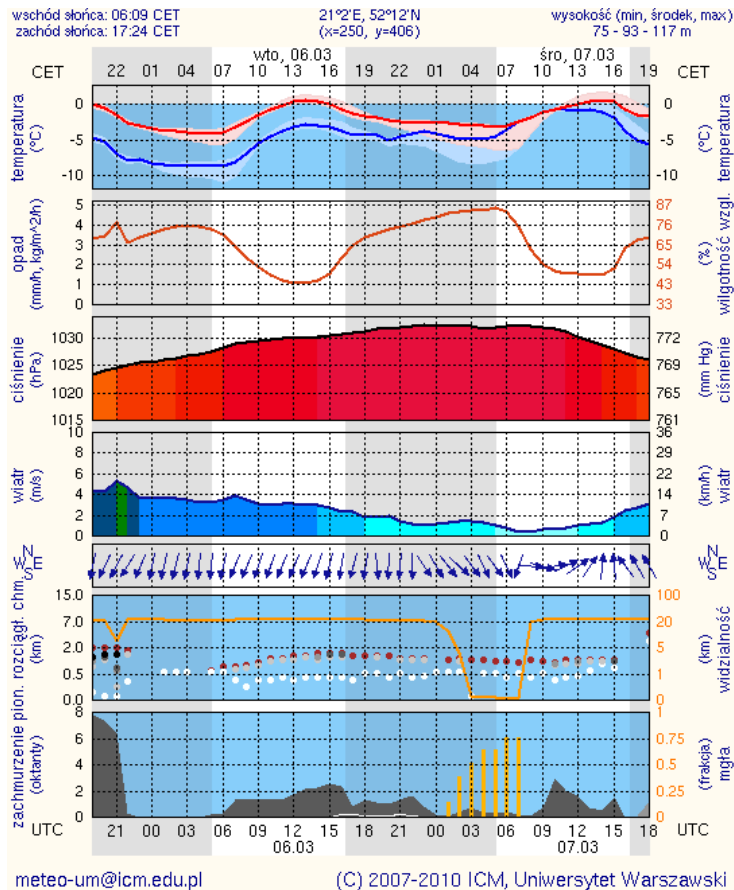
Brak Telemetria, Brak - Telemetria II, Brak prognozy synoptycznej, Brak prognozy z modelu hydrodynamicznego.



Dane stanów zostały pobrane z 'Baza CBSH' i pochodzą maksymalnie sprzed 24 godzin.

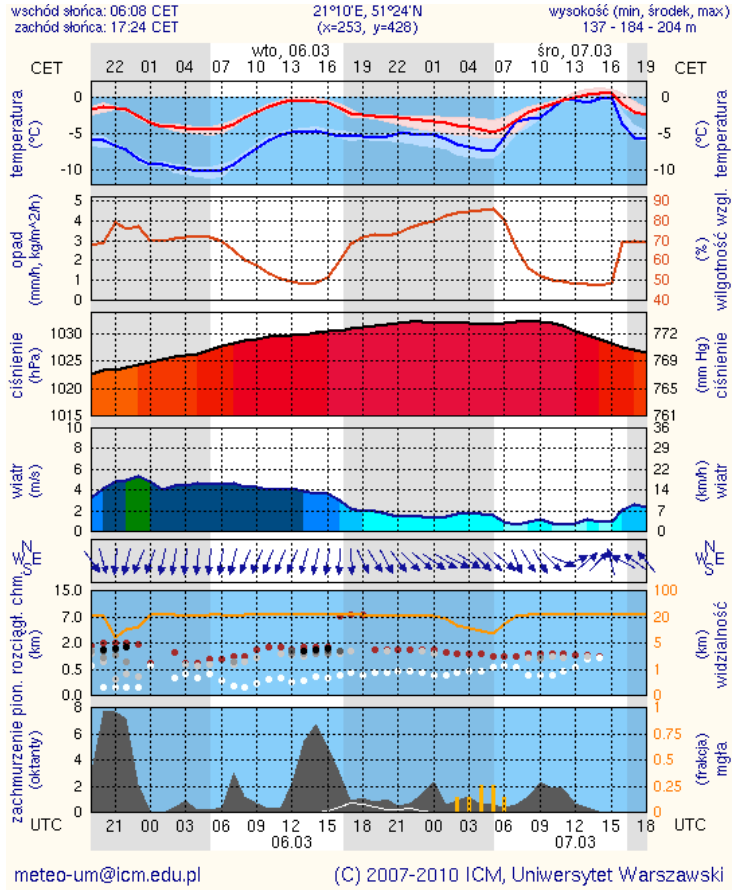
Czas

## Meteorogramy dla m. st. Warszawy

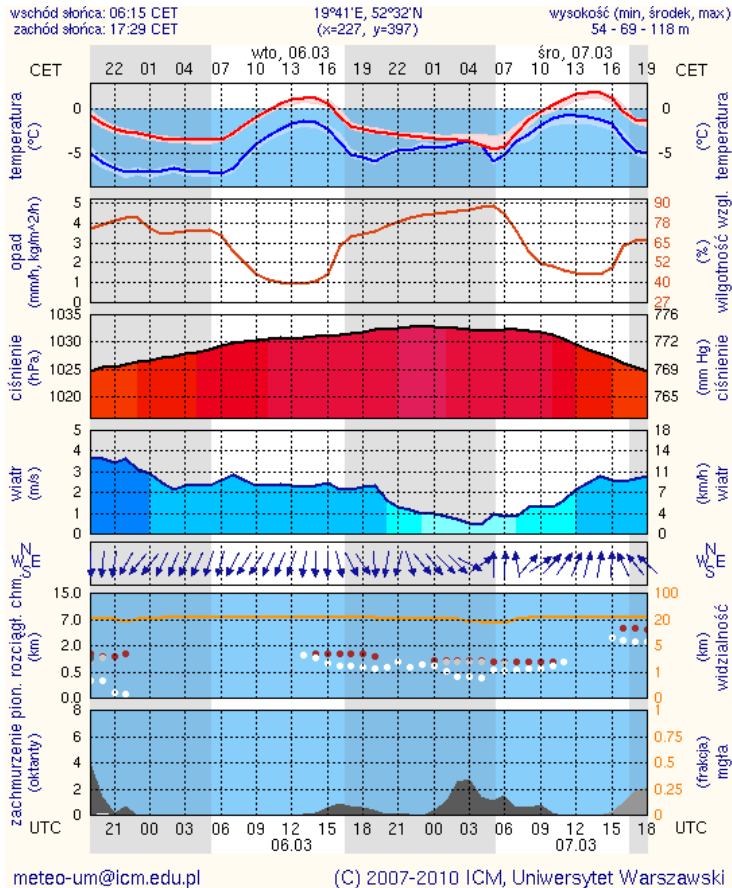




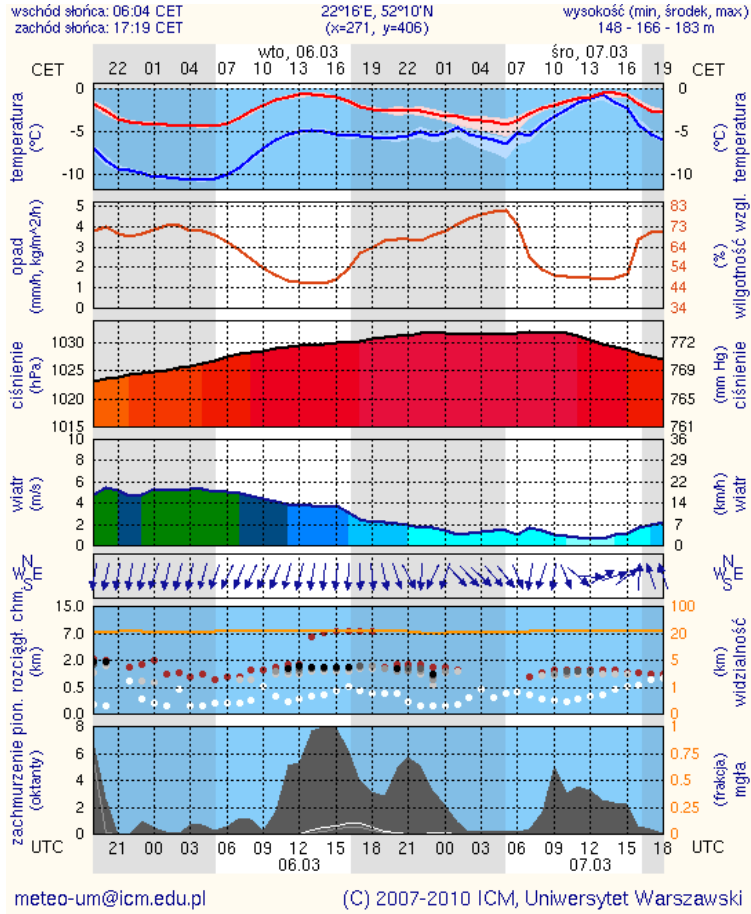
## Meteorogramy dla Radomia



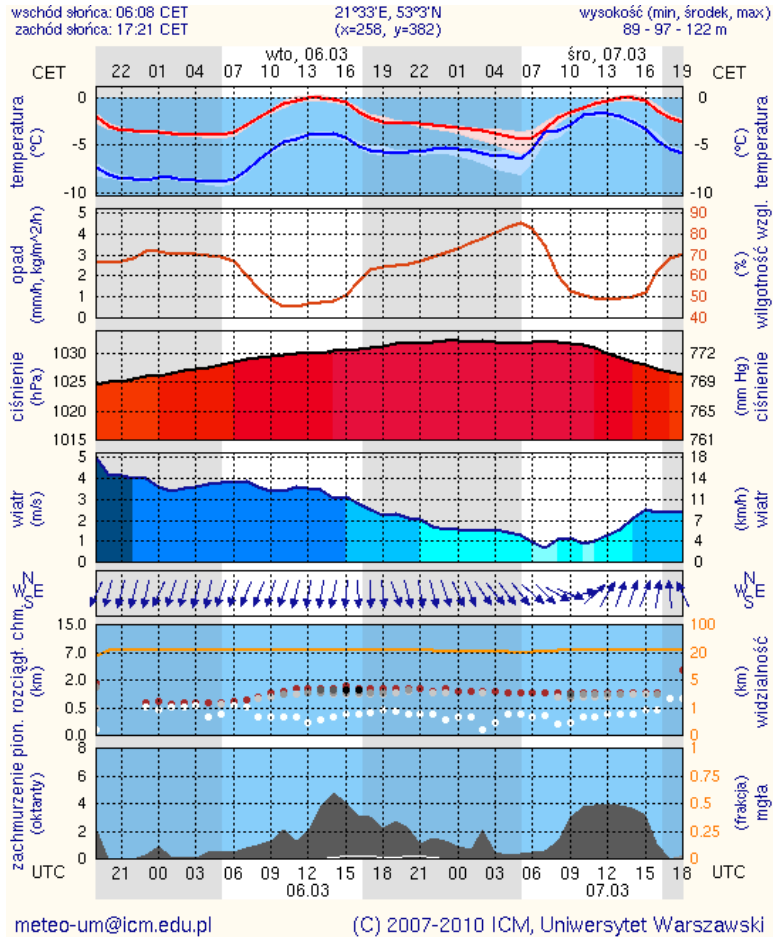
## Meteorogramy dla Płocka






## Meteorogramy dla Siedlec



## Meteorogramy dla Ostrołęki



**Zestawienie danych statystycznych za okres 05.03 - 06.03.2012r.**

	<b>KOMENDA STOLECZNA POLICJI</b>		W analizowanym okresie
	1) Odnotowano wypadków	Ogółem	5
	2) Ofiary śmiertelne w wypadkach drogowych/kolejowych		0/1
	3) Osoby ranne w wypadkach drogowych/kolejowych		5/0
	4) Utonięcia /wychłodzenia/		0/0
	<b>KOMENDA WOJEWÓDZKA POLICJI</b>		W analizowanym okresie
	1) Odnotowano wypadków	Ogółem	2
	2) Ofiary śmiertelne w wypadkach drogowych/kolejowych		1/0
	3) Osoby ranne w wypadkach drogowych/kolejowych		5/0
	4) Utonięcia /wychłodzenia/		0/0
	<b>KOMENDA WOJEWÓDZKA PAŃSTWOWEJ STRAŻY POŻARNEJ</b>		W analizowanym okresie
	1) Liczba pożarów	ogółem	220
	2) Ofiary śmiertelne w pożarach		0
	3) Osoby ranne w pożarach		1