



## BIULETYN INFORMACYJNY NR 64/2012

za okres od 04.03.2012r. godz. 08.00 do 05.03.2012r. godz. 08:00



## PROGNOZA POGODY DLA WOJ. MAZOWIECKIEGO

**Ważność: od godz. 07:30 dnia 05.03.2012 do godz. 07:30 dnia 06.03.2012**

W dzień zachmurzenie małe, a na wschodzie miejscami umiarkowane. Temperatura maksymalna od 1°C do 3°C. Wiatr słaby i umiarkowany, północny.

W nocy zachmurzenie małe lub bezchmurnie. Lokalnie możliwe zamglenia ograniczające widzialność do słabej. Temperatura minimalna od -9°C do -7°C. Wiatr słaby, północno-wschodni.

## PROGNOZA POGODY NA KOLEJNĄ DOBĘ

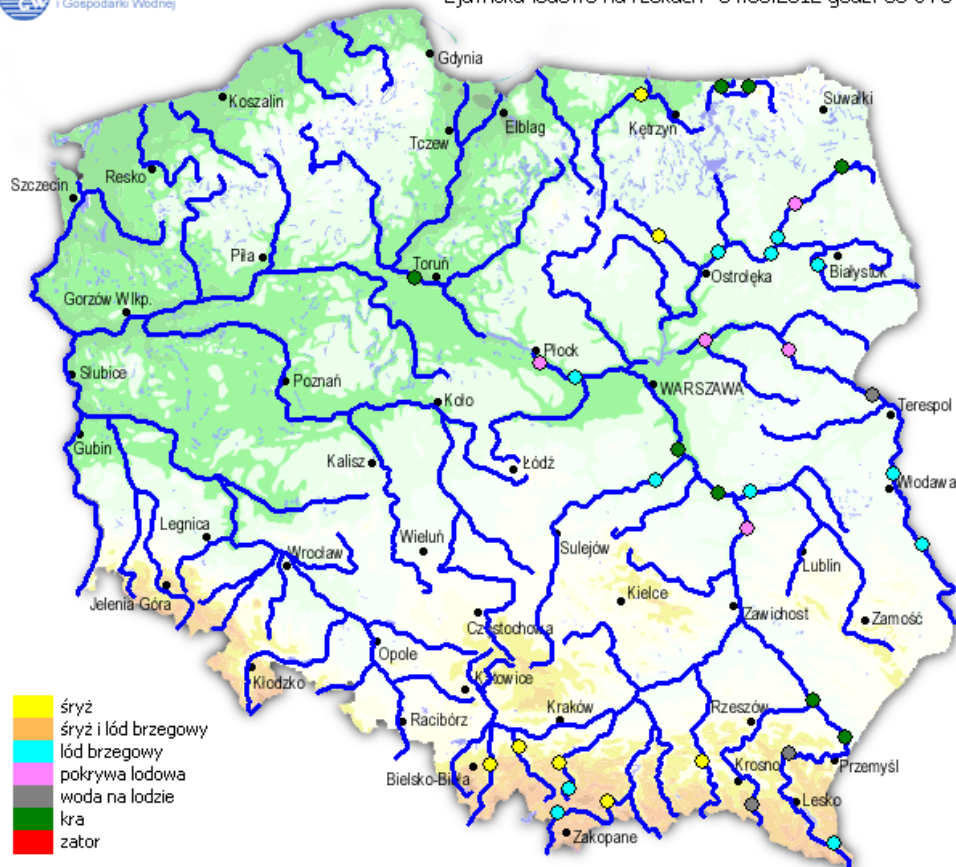
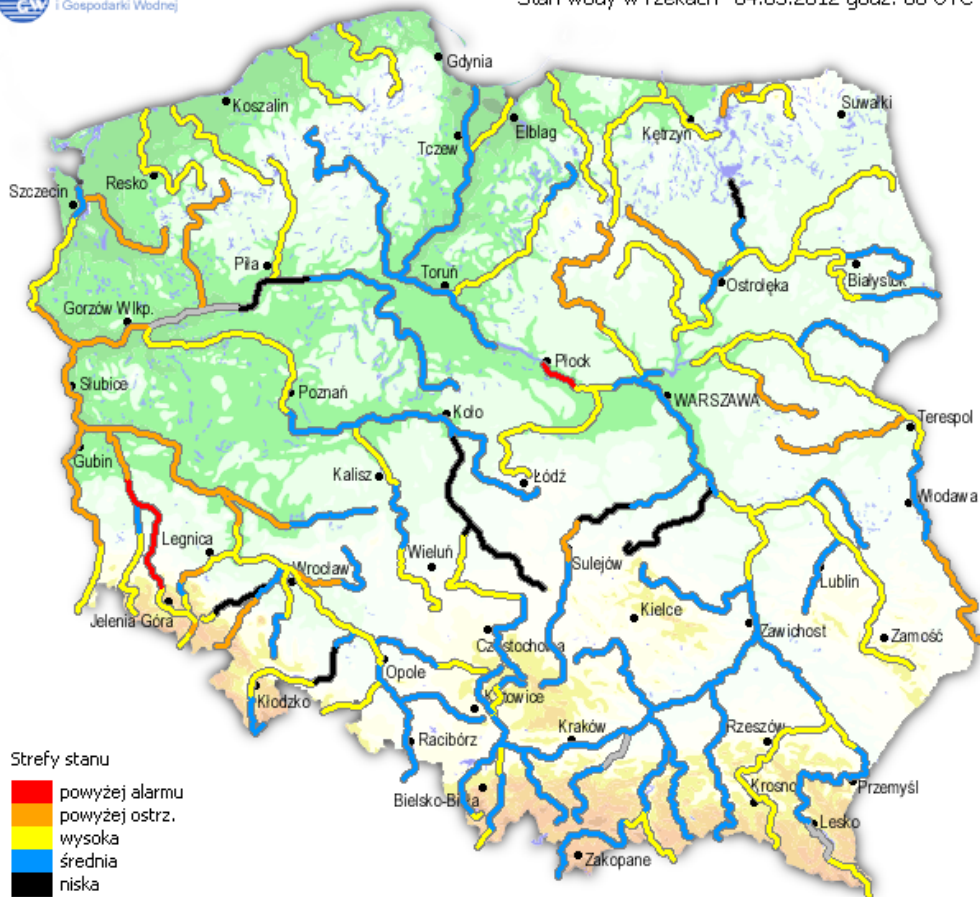
**Ważność: od godz. 07:30 dnia 06.03.2012 do godz. 07:30 dnia 07.03.2012**

W dzień zachmurzenie małe i umiarkowane. Temperatura maksymalna od -1°C do 1°C. Wiatr słaby i umiarkowany, północno-wschodni. W nocy zachmurzenie małe lub bezchmurnie. Temperatura minimalna od -10°C do -8°C. Wiatr słaby, północno-wschodni.

## OBOWIĄZUJĄCE STANY POGOTOWIA I ALARMU PRZECIWPOWODZIOWEGO

### NA TERENIE WOJEWÓDZTWA MAZOWIECKIEGO STAN NA DZIEŃ 05.03.2012 r.

POGOTOWIE PRZECIWPOWODZIOWE				ALARM PRZECIWPOWODZIOWY			
Powiat/Gmina	Nazwa organu ogłaszającego i odwołującego pogotowie	Data i godzina wprowadzenia	Data i godzina odwołania pogotowia	Powiat/Gmina	Nazwa organu ogłaszającego i odwołującego alarm	Data i godzina wprowadzenia	Data i godzina odwołania alarmu
Miasta i Gminy: Wyszogród, Gąbin, Mała Wieś, Bodzanów, Słupno, Słubice, Nowy Duninów	Starosta Płocki	01.03.2012 r. od godz. 9.00		Miasta i Gminy: Wyszogród, Gąbin, Mała Wieś, Bodzanów, Słupno, Słubice, Nowy Duninów	Starosta Płocki	02.03.2012 r. od godz. 11.00	
Gminy: Brochów, Hów i Młodzieszyn	Starosta Sochaczewski	02.03.2012r. od godz. 10.00					



# CHARAKTERYSTYCZNE WODOWSKAZY

## RZEKA WISŁA

### ▼ DĘBLIN (151210120) - Wykresy i dane

Stan:

Stacja:	DĘBLIN (151210120)		
Rzeka:	Wisła (2) (393,70 km, 68234,00 km <sup>2</sup> )		
Województwo:	lubelskie		
Stan aktualny	<b>287 cm</b>	(2012-03-05 04:30 UTC, B00002A)	
Stan poprzedni	287 cm	(2012-03-05 04:20 UTC)	
Stan alarmowy:	500 cm	Absolutne maksimum:	730 cm (1940-03-17)
Stan ostrzegawczy:	400 cm	Absolutne minimum:	66 cm (1925-06-07)
Trend:	↑ rosnący		

Stan pobrano o 2012-03-05 04:48 UTC z 'Baza CBSH'

Przedział czasu:  
 dzień  trzy dni  tydzień  dwa tygodnie  trzy tygodnie  sześć tygodni

[Zobacz na mapie »](#)

[Zobacz na mapie dynamicznej »](#)

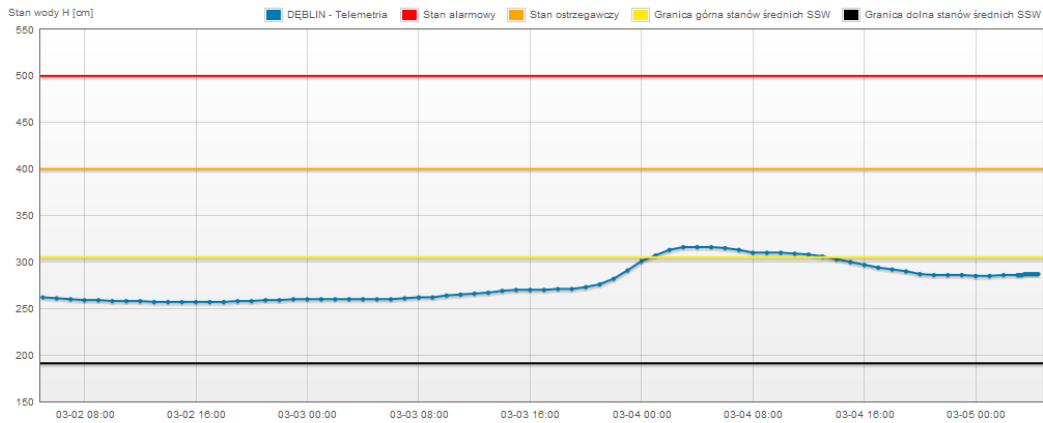
Stacje sąsiednie:

- Stacje wodowskazowe:
  - ▼ PULAWY AZOTY (151210190) ↑
  - ▼ GUSIN (151210050) ↓
- Stacje opadowe:
  - DĘBLIN (251210080)
- Zbiorniki:

### Wykres stanu

Pokaż progę  Pokaż - Obserwator  Pokaż prognozę z modelu hydrodynamicznego

Brak - Telemetria II, Brak prognozy synoptycznej.



Dane stanów zostały pobrane z 'Baza CBSH' i pochodzą maksymalnie sprzed 72 godzin.

Czas

### ▼ WARSZAWA (152210010) - Wykresy i dane

Stan:

Stacja:	WARSZAWA (152210010)		
Rzeka:	Wisła (2) (513,30 km, 84857,00 km <sup>2</sup> )		
Województwo:	mazowieckie		
Stan aktualny	<b>281 cm</b>	(2012-03-05 04:30 UTC, B00002A)	
Stan poprzedni	280 cm	(2012-03-05 04:20 UTC)	
Stan alarmowy:	650 cm	Absolutne maksimum:	787 cm (1960-07-31)
Stan ostrzegawczy:	600 cm	Absolutne minimum:	68 cm (1992-09-03)
Trend:	↑ rosnący		

Stan pobrano o 2012-03-05 04:51 UTC z 'Baza CBSH'

Przedział czasu:  
 dzień  trzy dni  tydzień  dwa tygodnie  trzy tygodnie  sześć tygodni

[Zobacz na mapie »](#)

[Zobacz na mapie dynamicznej »](#)

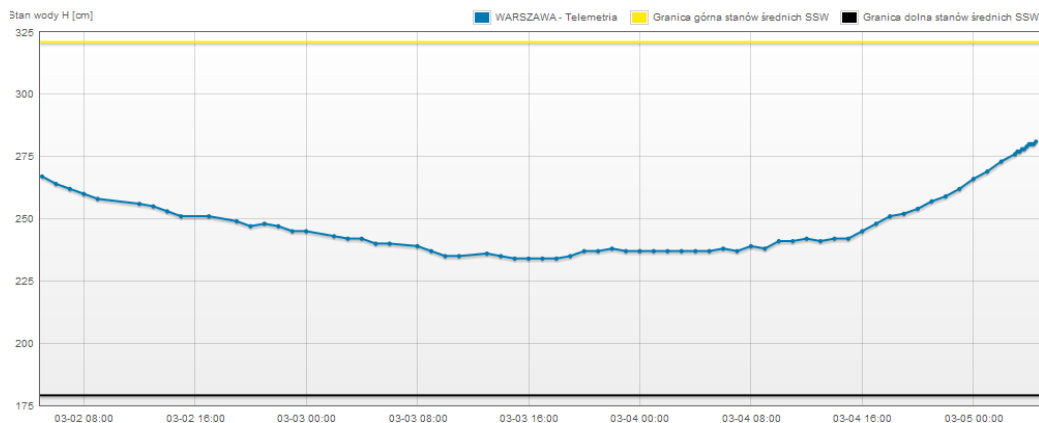
Stacje sąsiednie:

- Stacje wodowskazowe:
  - ▼ WARSZAWA-NADWILANÓWKA ŚL (152210040) ↑
  - ▼ MODLIN (152200110) ↓
- Stacje opadowe:
  - WARSZAWA (252200375)
  - BORKOWO (252200080)
  - WYSZKÓW (252210080)
  - WIELGOLAS (252210240)
  - DĄBRÓWKA STARA (251200050)
- Zbiorniki:

### Wykres stanu

Pokaż progę  Pokaż - Obserwator  Pokaż prognozę z modelu hydrodynamicznego

Brak - Telemetria II, Brak prognozy synoptycznej.



Dane stanów zostały pobrane z 'Baza CBSH' i pochodzą maksymalnie sprzed 72 godzin.

Czas

## ▼ WYSZOGRÓD (152200030) - Wykresy i dane

Stacja: <b>WYSZOGRÓD (152200030)</b>	
Rzeka:	Wisła (2) (586,90 km, 160635,00 km <sup>2</sup> )
Województwo:	mazowieckie
Stan aktualny	<b>431 cm</b> (2012-03-05 04:30 UTC, B00002A)
Stan poprzedni	430 cm (2012-03-05 04:20 UTC)
Stan alarmowy:	550 cm
Stan ostrzegawczy:	500 cm
Trend:	↔ bez zmian
Absolutne maksimum:	791 cm (1966-02-19)
Absolutne minimum:	208 cm (1965-11-19)

Stan pobrano o 2012-03-05 04:53 UTC z 'Baza CBSH'

Przedział czasu:

dzień  trzy dni  tydzień  dwa tygodnie  trzy tygodnie  sześć tygodni

[Zobacz na mapie »](#)

[Zobacz na mapie dynamicznej »](#)

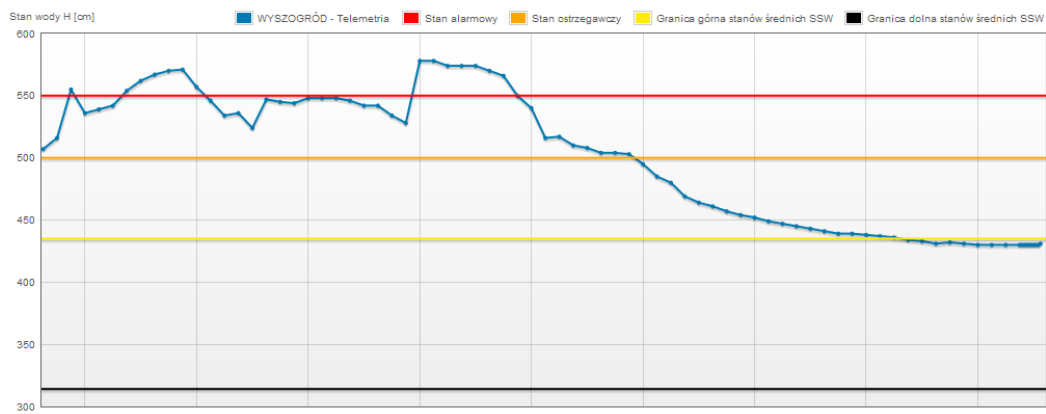
Stacje sąsiednie:

- Stacje wodowskazowe:
  - ▼ MODLIN (152200110) ↑
  - ▼ KĘPA POLSKA (152190120) ↓
- Stacje opadowe:
  - BORKOWO (252200080)
  - WARSZAWA (352200375)
  - ŁOWICZ (252190150)
  - PŁOCK (352190360)
- Zbiorniki:

### Wykres stanu

Pokaż progę  Pokaż - Obserwator

Brak - Telemetria II, Brak prognozy synoptycznej, Brak prognozy z modelu hydrodynamicznego.



Dane stanów zostały pobrane z 'Baza CBSH' i pochodzą maksymalnie sprzed 72 godzin.

Czas

## ▼ KĘPA POLSKA (152190120) - Wykresy i dane

Stacja: <b>KĘPA POLSKA (152190120)</b>	
Rzeka:	Wisła (2) (606,50 km, 168956,00 km <sup>2</sup> )
Województwo:	mazowieckie
Stan aktualny	<b>458 cm</b> (2012-03-05 04:30 UTC, B00002A)
Stan poprzedni	446 cm (2012-03-05 04:20 UTC)
Stan alarmowy:	450 cm
Stan ostrzegawczy:	420 cm
Trend:	↑ rosnący
Absolutne maksimum:	740 cm (2010-05-23)
Absolutne minimum:	134 cm (1992-09-01)

Stan pobrano o 2012-03-05 04:54 UTC z 'Baza CBSH'

Przedział czasu:

dzień  trzy dni  tydzień  dwa tygodnie  trzy tygodnie  sześć tygodni

[Zobacz na mapie »](#)

[Zobacz na mapie dynamicznej »](#)

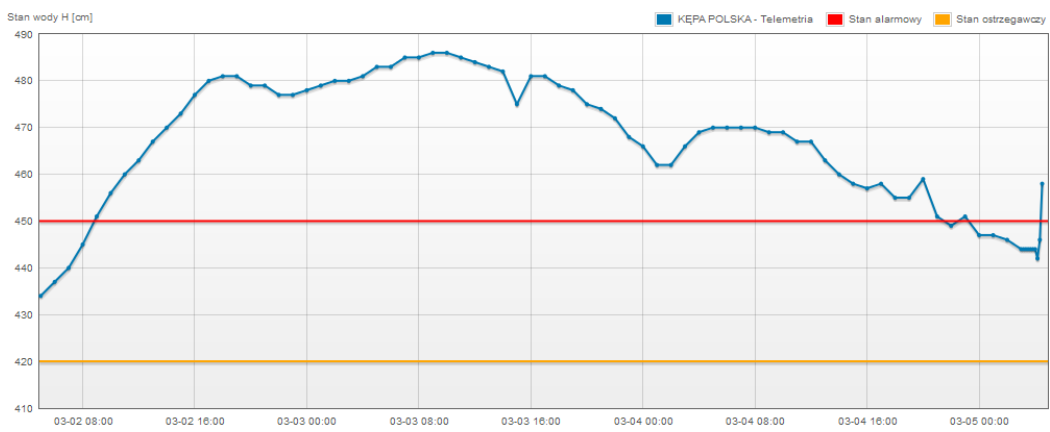
Stacje sąsiednie:

- Stacje wodowskazowe:
  - ▼ WYSZOGRÓD (152200030) ↑
  - ▼ WŁOCŁAWEK (152190030) ↓
- Stacje opadowe:
  - PŁOCK (352190360)
  - ŻYCHLIN (252190120)
- Zbiorniki:

### Wykres stanu

Pokaż progę  Pokaż - Telemetria II  Pokaż - Obserwator

Brak prognozy synoptycznej, Brak prognozy z modelu hydrodynamicznego.



Dane stanów zostały pobrane z 'Baza CBSH' i pochodzą maksymalnie sprzed 72 godzin.

Czas

# RZEKA BUG

## ▼ WYSZKÓW (152210090) - Wykresy i dane

Stacja: **WYSZKÓW (152210090)**  
 Rzeka: Bug (266) (34,20 km, 39119,00 km<sup>2</sup>)  
 Województwo: mazowieckie  
 Stan aktualny: **363 cm** (2012-03-05 04:50 UTC, B00002A)  
 Stan poprzedni: 363 cm (2012-03-05 04:40 UTC)  
 Stan alarmowy: **450 cm**      Absolutne maksimum: 653 cm (1979-03-28, 29)  
 Stan ostrzegawczy: **400 cm**      Absolutne minimum: 134 cm (1992-08, 1992-09-01)  
 Trend: **↔ bez zmian**

[Zobacz na mapie »](#)

[Zobacz na mapie dynamicznej »](#)

Stacje sąsiednie:

- Stacje wodowskazowe:
  - FRANKOPÓL (152220050) ↑
- Stacje opadowe:
  - WYSZKÓW (252210080)
  - WARSZAWA (352200375)
  - PULTUSK (252210050)
- Zbiorniki:

Stan pobrano o 2012-03-05 04:59 UTC z 'Baza CBSH'

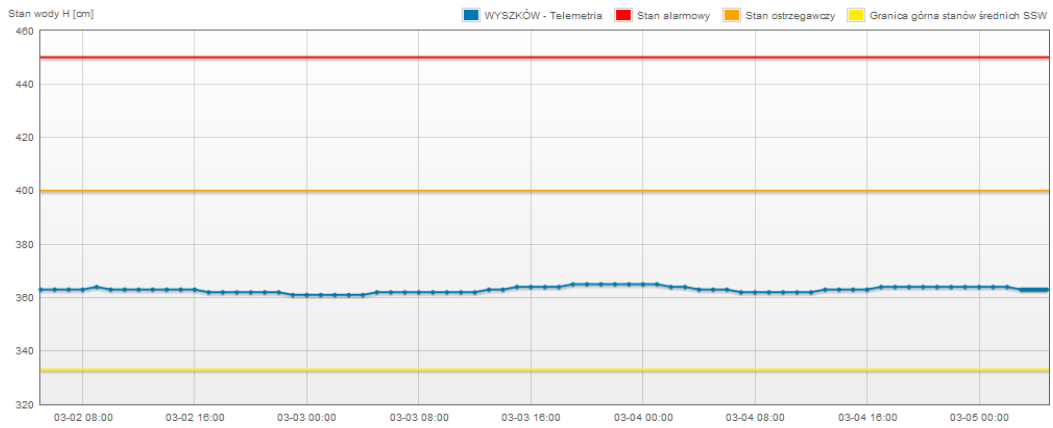
Przedział czasu:

dzień
  trzy dni
  tydzień
  dwa tygodnie
  trzy tygodnie
  sześć tygodni

### Wykres stanu

Pokaż progę  Pokaż - Obserwator

Brak - Telemetria II, Brak prognozy synoptycznej, Brak prognozy z modelu hydrodynamicznego.



Dane stanów zostały pobrane z 'Baza CBSH' i pochodzą maksymalnie sprzed 72 godzin.

Czas

# RZEKA LIWIEC

## ▼ ZALIWIE-PIEGAWKI (152220010) - Wykresy i dane

Stacja: **ZALIWIE-PIEGAWKI (152220010)**  
 Rzeka: Liwiec (2668) (77,00 km, 1029,00 km<sup>2</sup>)  
 Województwo: mazowieckie  
 Stan aktualny: **232 cm** (2012-03-05 04:00 UTC, B00002A)  
 Stan poprzedni: 232 cm (2012-03-05 03:50 UTC)  
 Stan alarmowy: **240 cm**      Absolutne maksimum: 378 cm (1979-03-26)  
 Stan ostrzegawczy: **190 cm**      Absolutne minimum: 72 cm (1973-09-01)  
 Trend: **↔ bez zmian**

[Zobacz na mapie »](#)

[Zobacz na mapie dynamicznej »](#)

Stacje sąsiednie:

- Stacje wodowskazowe:
  - ŁOCHÓW (152210120) ↓
- Stacje opadowe:
  - SIEDLCE (352220385)
  - TONKIELE (252220120)
- Zbiorniki:

Stan pobrano o 2012-03-05 05:00 UTC z 'Baza CBSH'

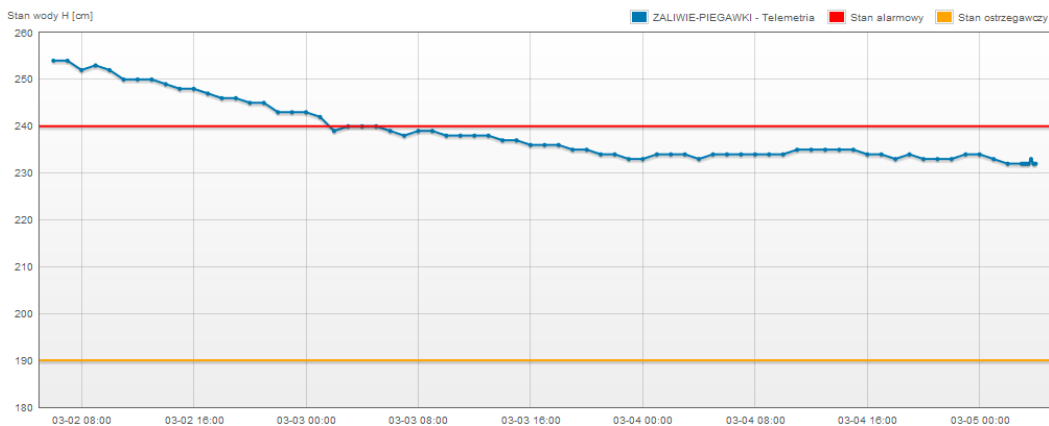
Przedział czasu:

dzień
  trzy dni
  tydzień
  dwa tygodnie
  trzy tygodnie
  sześć tygodni

### Wykres stanu

Pokaż progę  Pokaż - Obserwator

Brak - Telemetria II, Brak prognozy synoptycznej, Brak prognozy z modelu hydrodynamicznego.



Dane stanów zostały pobrane z 'Baza CBSH' i pochodzą maksymalnie sprzed 72 godzin.

Czas



# RZEKA NAREW

## ZAMBSKI KOŚCIELNE (152210060) - Wykresy i dane

Stan:

Stacja:	ZAMBSKI KOŚCIELNE (152210060)		
Rzeka:	Narew (26) (81,20 km, 27782,00 km <sup>2</sup> )		
Województwo:	mazowieckie		
Stan aktualny	<b>287 cm</b>	(2012-03-05 04:30 UTC, B00002A)	
Stan poprzedni	287 cm	(2012-03-05 04:20 UTC)	
Stan alarmowy:	480 cm	Absolutne maksimum:	634 cm (1979-04-05)
Stan ostrzegawczy:	420 cm	Absolutne minimum:	94 cm (2006-08-04)
Trend:	➡ ➡ bez zmian		

[Zobacz na mapie »](#)

[Zobacz na mapie dynamicznej »](#)

Stacje sąsiednie:

- Stacje wodowskazowe:
  - OSTROŁĘKA (153210090) ↑
  - ORZECHOWO (152200130) ↓
- Stacje opadowe:
  - PULTUSK (252210050)
  - CZARNOWO (252210020)
- Zbiorniki:

Stan pobrano o 2012-03-05 05:02 UTC z 'Baza CBSH'

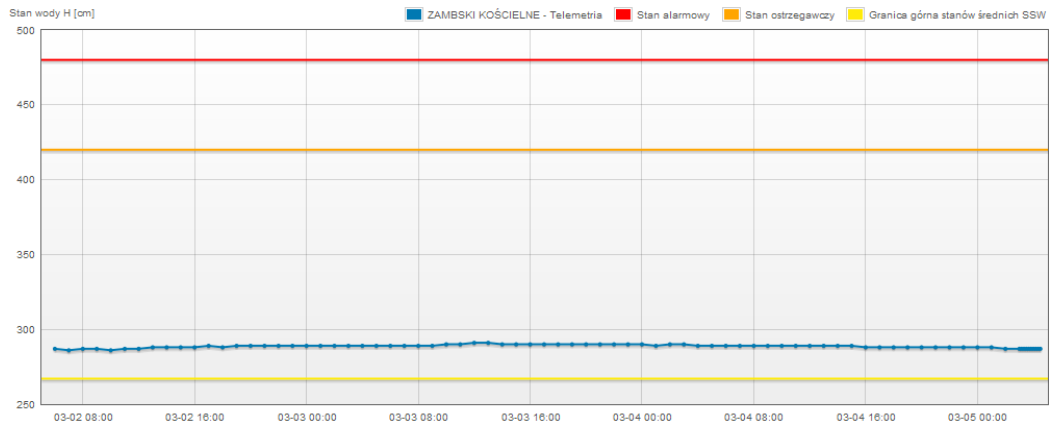
Przedział czasu:

dzień  trzy dni  tydzień  dwa tygodnie  trzy tygodnie  sześć tygodni

### Wykres stanu

Pokaż progę  Pokaż - Telemetria II  Pokaż - Obserwator

Brak prognozy synoptycznej. Brak prognozy z modelu hydrodynamicznego.



Dane stanów zostały pobrane z 'Baza CBSH' i pochodzą maksymalnie sprzed 72 godzin.

Czas

# RZEKA OMULEW

## BIAŁOBRZEG BLIŻSZY (153210070) - Wykresy i dane

Stan:

Stacja:	BIAŁOBRZEG BLIŻSZY (153210070)		
Rzeka:	Omulew (2654) (8,60 km, 1876,00 km <sup>2</sup> )		
Województwo:	mazowieckie		
Stan aktualny	<b>178 cm</b>	(2012-03-05 04:30 UTC, B00002A)	
Stan poprzedni	178 cm	(2012-03-05 04:20 UTC)	
Stan alarmowy:	220 cm	Absolutne maksimum:	255 cm (1979-04-02)
Stan ostrzegawczy:	180 cm	Absolutne minimum:	43 cm (1992-08-26)
Trend:	➡ ➡ bez zmian		

[Zobacz na mapie »](#)

[Zobacz na mapie dynamicznej »](#)

Stacje sąsiednie:

- Stacje wodowskazowe:
- Stacje opadowe:
  - CZARNOWO (252210020)
  - MYSZYNIC (253210210)
  - ZARUZIE (253210260)
- Zbiorniki:

Stan pobrano o 2012-03-05 05:04 UTC z 'Baza CBSH'

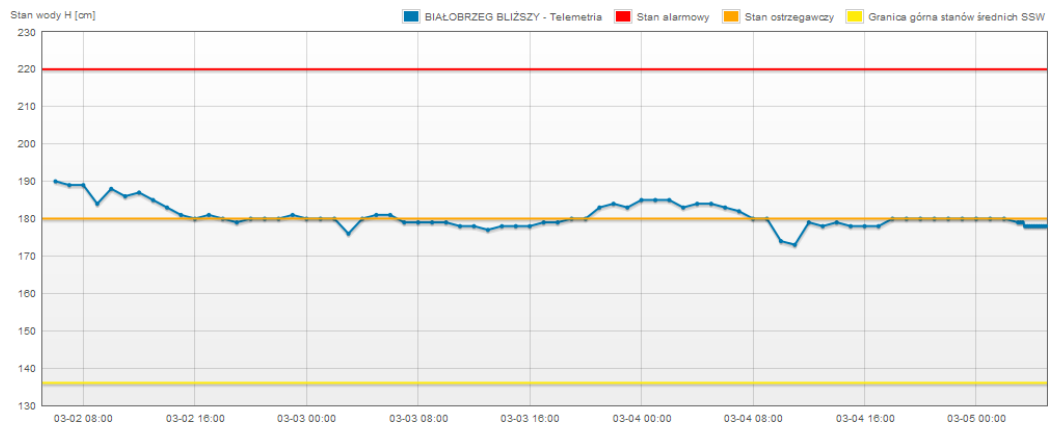
Przedział czasu:

dzień  trzy dni  tydzień  dwa tygodnie  trzy tygodnie  sześć tygodni

### Wykres stanu

Pokaż progę  Pokaż - Obserwator

Brak - Telemetria II. Brak prognozy synoptycznej. Brak prognozy z modelu hydrodynamicznego.



Dane stanów zostały pobrane z 'Baza CBSH' i pochodzą maksymalnie sprzed 72 godzin.

Czas

# RZEKA WKRA

▼ TRZCINIEC (152200020) - Wykresy i dane

Stacja: **TRZCINIEC (152200020)**  
 Rzeka: Wkra (266) (102,80 km, 1928,00 km<sup>2</sup>)  
 Województwo: mazowieckie  
 Stan aktualny: **310 cm** (2012-03-05 06:00 UTC, B00001A)  
 Stan poprzedni: **Brak danych**  
 Stan alarmowy: **330 cm**  
 Stan ostrzegawczy: **280 cm**  
 Trend: **Brak danych**

Absolutne maksimum: 436 cm (1979-03-29)  
 Absolutne minimum: 108 cm (1971-07-27)

[Zobacz na mapie »](#)

[Zobacz na mapie dynamicznej »](#)

Stacje sąsiednie:

- Stacje wodowskazowe:
  - ▼ BORKOWO (152200120)
- Stacje opadowe:
  - MŁAWA (353200270)
  - BORKOWO (252200080)
- Zbiorniki:

Stan pobrano o 2012-03-05 06:46 UTC z 'Baza CBSH'

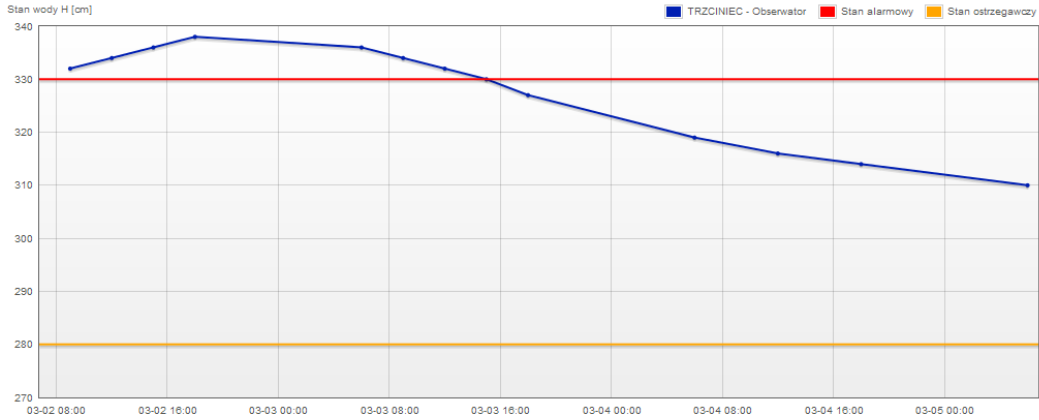
Przedział czasu:

dzień
  trzy dni
  tydzień
  dwa tygodnie
  trzy tygodnie
  sześć tygodni

## Wykres stanu

Pokaż progę  Pokaż - Obserwator

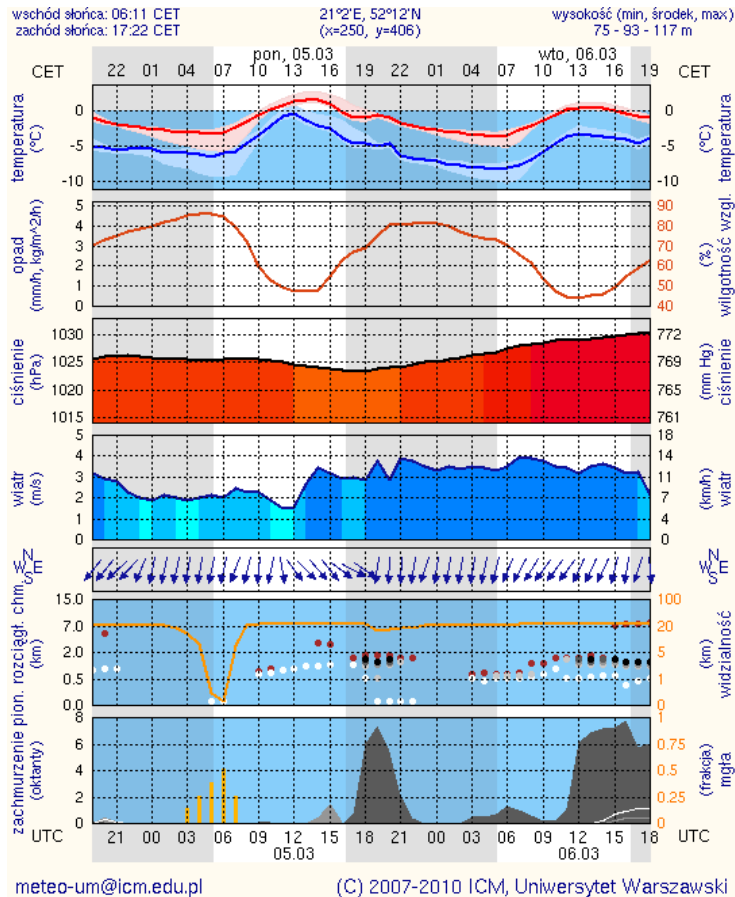
Brak Telemetria, Brak - Telemetria II, Brak prognozy synoptycznej, Brak prognozy z modelu hydrodynamicznego.



Dane stanów zostały pobrane z 'Baza CBSH' i pochodzą maksymalnie sprzed 72 godzin.

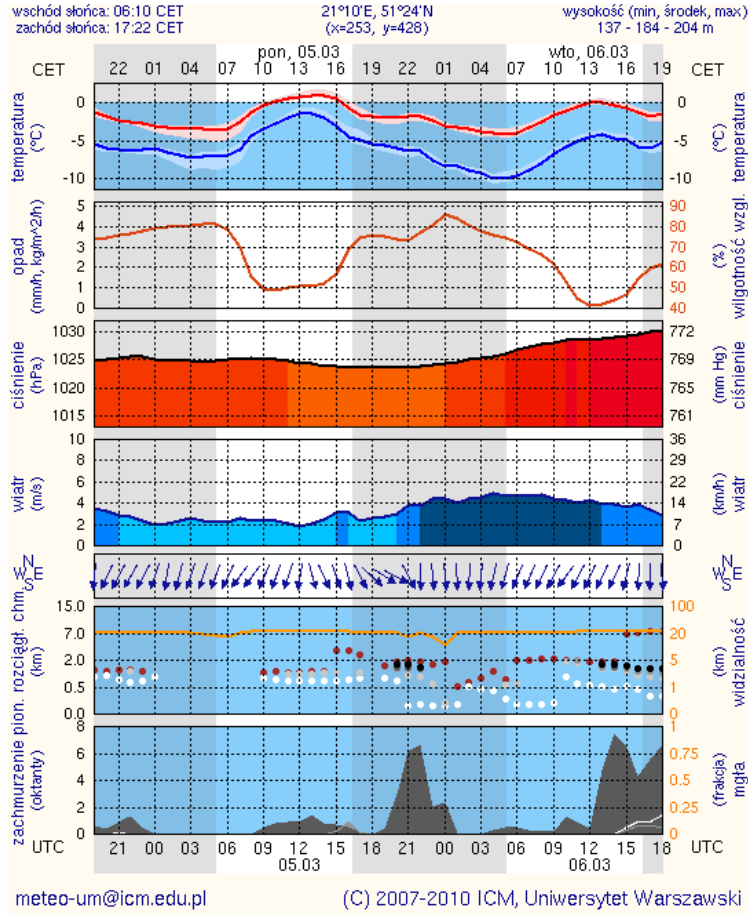
Czas

## Meteorogramy dla m. st. Warszawy

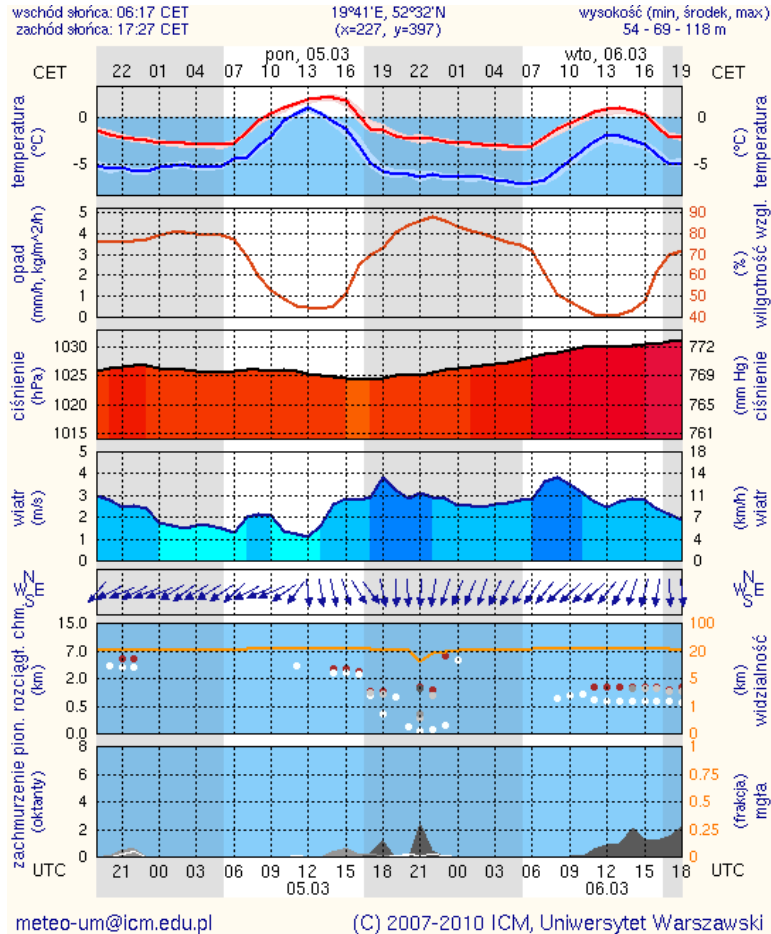




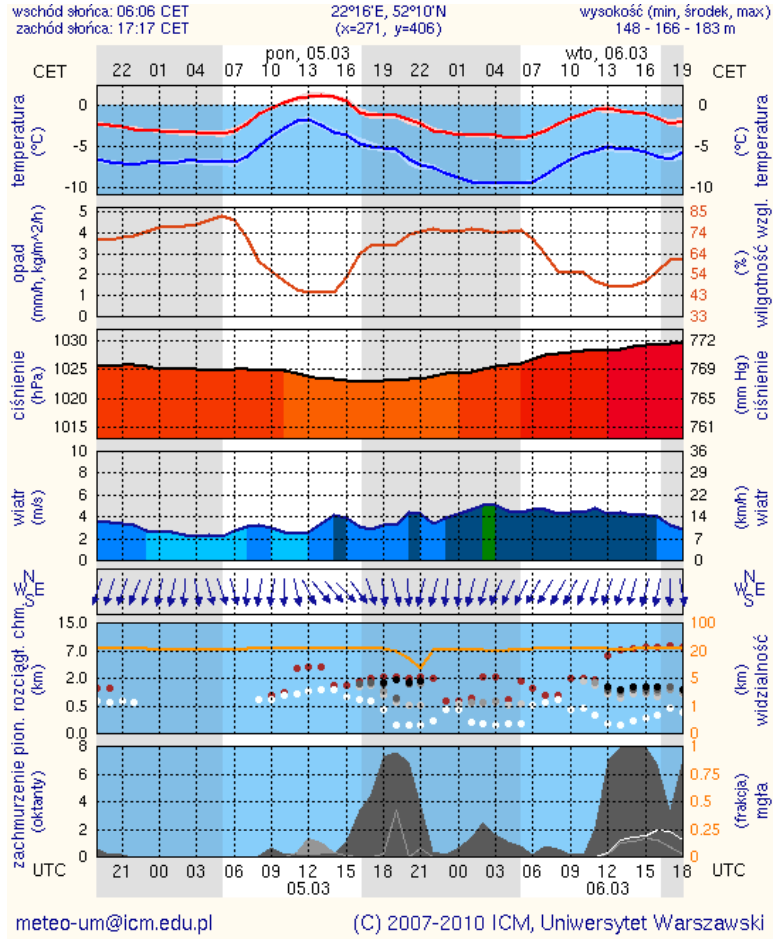
## Meteorogramy dla Radomia



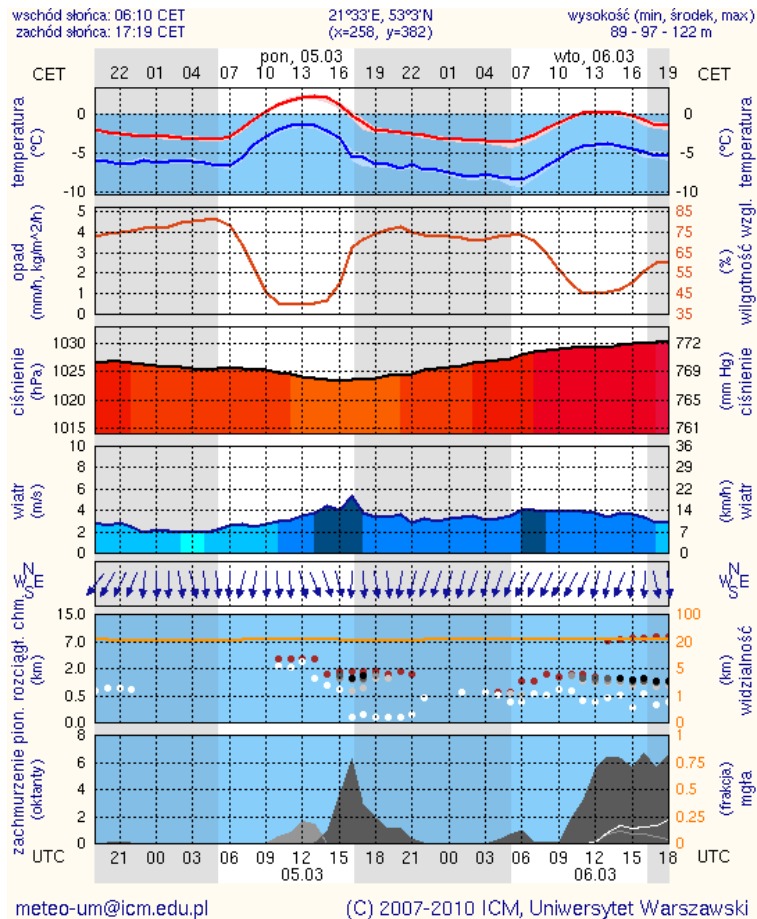
## Meteorogramy dla Plocka






## Meteorogramy dla Siedlec



## Meteorogramy dla Ostrołęki



**Zestawienie danych statystycznych za okres 04.03 - 05.03.2012r.**

	<b>KOMENDA STOLECZNA POLICJI</b>		W analizowanym okresie
	1) Odnotowano wypadków	Ogółem	2
	2) Ofiary śmiertelne w wypadkach drogowych/kolejowych		0/0
	3) Osoby ranne w wypadkach drogowych/kolejowych		3/0
	4) Utonięcia /wychłodzenia/		0/0
	<b>KOMENDA WOJEWÓDZKA POLICJI</b>		W analizowanym okresie
	1) Odnotowano wypadków	Ogółem	8
	2) Ofiary śmiertelne w wypadkach drogowych/kolejowych		0/0
	3) Osoby ranne w wypadkach drogowych/kolejowych		9/0
	4) Utonięcia /wychłodzenia/		0/0
	<b>KOMENDA WOJEWÓDZKA PAŃSTWOWEJ STRAŻY POŻARNEJ</b>		W analizowanym okresie
	1) Liczba pożarów	ogółem	142
	2) Ofiary śmiertelne w pożarach		0
	3) Osoby ranne w pożarach		0