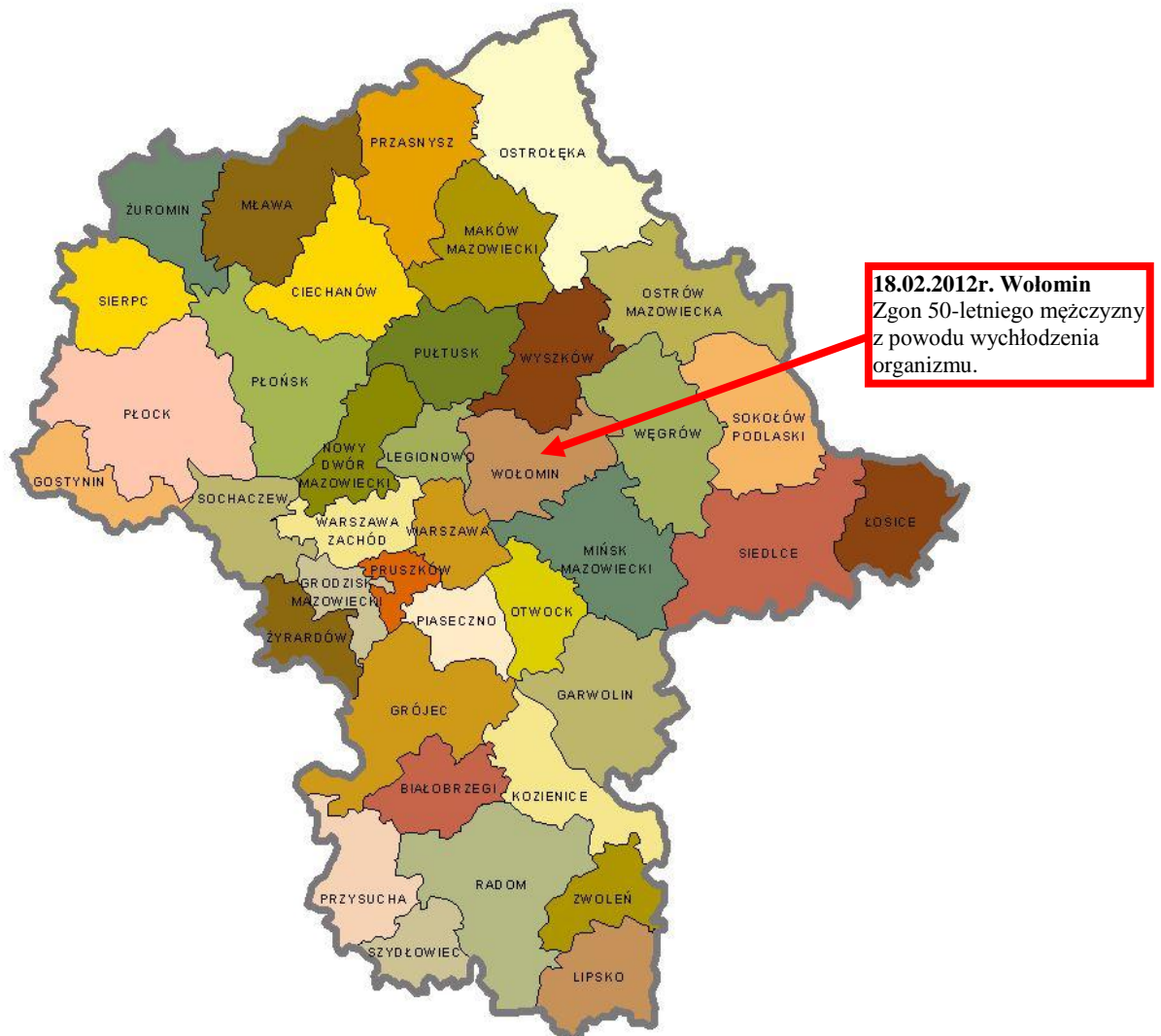


Warszawa, dnia 19 lutego 2012r.



BIULETYN INFORMACYJNY NR 49/2012

za okres od 18.02.2012r. godz. 08.00 do 19.02.2012r. godz. 08:00



PROGNOZA POGODY DLA WOJ. MAZOWIECKIEGO

Ważność: od godz. 07:30 dnia 19.02.2012 do godz. 07:30 dnia 20.02.2012

W dzień zachmurzenie duże, okresami opady deszczu ze śniegiem i deszczu, po południu przechodzące w deszcz ze śniegiem i śnieg. Temperatura maksymalna od 1°C do 3°C. Wiatr słaby i umiarkowany, południowy.

W nocy zachmurzenie duże z większymi przejaśnieniami. Miejscami zwłaszcza na wschodzie województwa przelotne opady śniegu i deszczu ze śniegiem. Temperatura minimalna od -4°C do -2°C. Wiatr słaby i umiarkowany, zachodni i północno-zachodni.

PROGNOZA POGODY NA KOLEJNĄ DOBĘ

Ważność: od godz. 07:30 dnia 20.02.2012 do godz. 07:30 dnia 21.02.2012

W dzień zachmurzenie duże z większymi przejaśnieniami. Na krańcach wschodnich słabe opady śniegu. Temperatura maksymalna od -1°C do 1°C. Wiatr słaby i umiarkowany, zachodni.

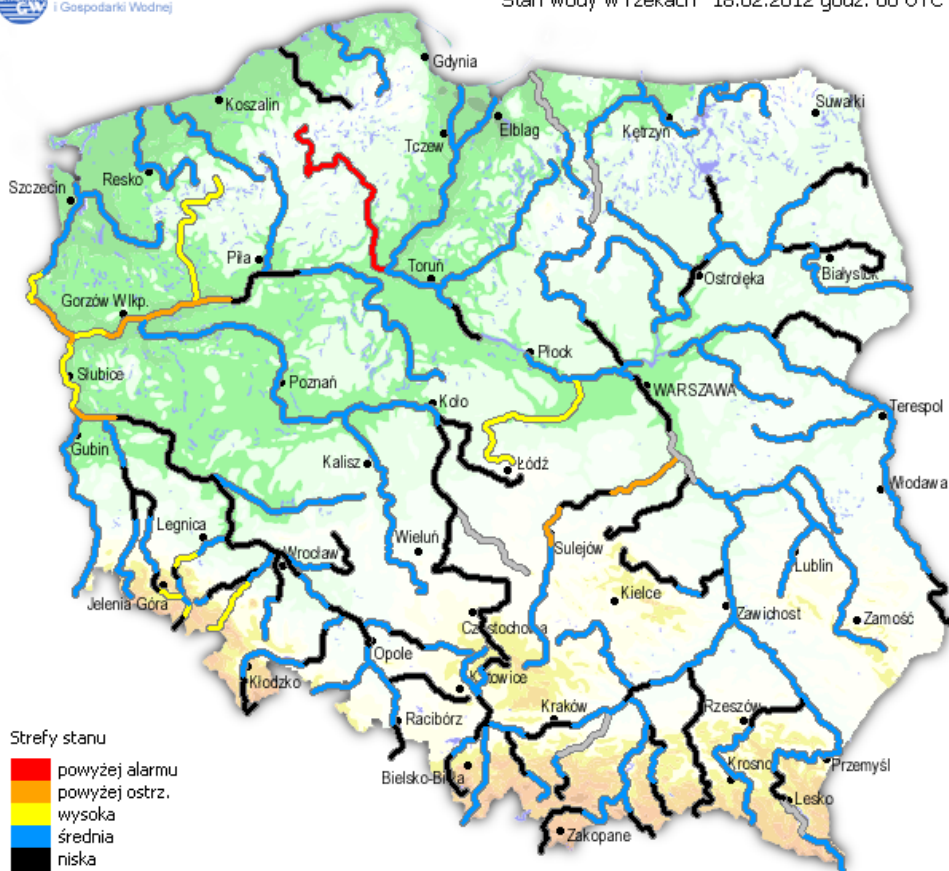
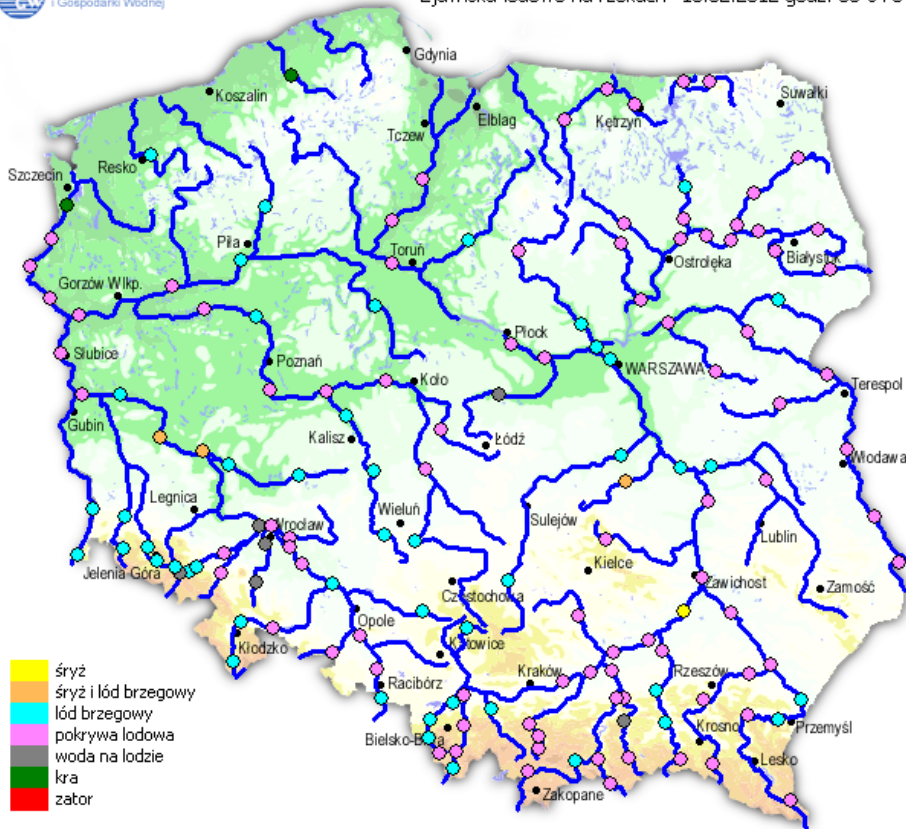
W nocy zachmurzenie umiarkowane. Temperatura minimalna od -9°C do -7°C. Wiatr słaby i umiarkowany, południowo-zachodni.

Sytuacja hydrologiczna:

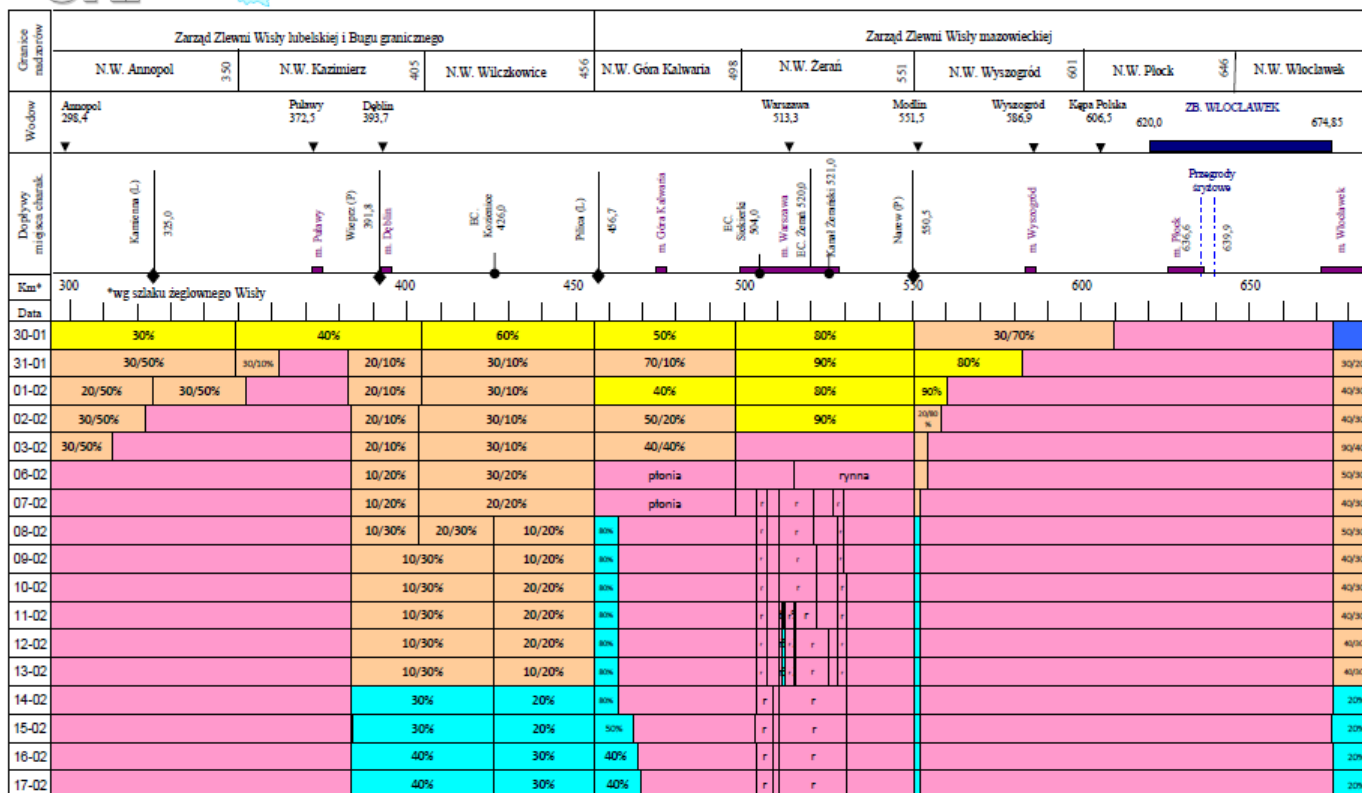
W ciągu najbliższej doby na Wiśle na odcinku od profilu Dęblin do profilu Tczew przewiduje się wahania stanu wody, lokalnie zaburzone występującymi zjawiskami lodowymi – w obecnych strefach. Na dopływach omawianego odcinka Wisły (od profilu Dęblin do profilu Tczew) przewiduje się wahania stanu wody, lokalnie zaburzone występującymi zjawiskami lodowymi - w obecnych strefach. W ciągu najbliższej doby na Pilicy w Sulejowie i w Białobrzegach utrzymywać się będzie przekroczenie stanu ostrzegawczego.

Zjawiska lodowe zaobserwowano:

- **na Wiśle** w Warszawie – zlodzenie częściowe 70%, w Wyszogrodzie, Kępie Polskiej, – pokrywa lodowa;
- **na Radomce** w Rogożku – śryż i zlodzenie częściowe 100%;
- **na Pilicy** w Wąsoszu – pokrywa lodowa, w Przedborzu i w Białobrzegach – zlodzenie częściowe 80%;
- **na Narwi** w Orzechowie – zlodzenie częściowe 10%;
- **na Bugu** we Frankopolu i Wyszku – pokrywa lodowa;
- **na Liwcu** w Zaliwiu-Piegawkach – pokrywa lodowa;
- **na Wkrze** w Trzcincu – pokrywa lodowa, w Borkowie - zlodzenie częściowe 70%;
- **na Bzurze** w Kwiatkówku – woda na lodzie, w Łowiczu – pokrywa lodowa;



Komunikat o zjawiskach lodowych na Wiśle nr 17/2012
z dnia 17.02.2012 godz. 7:00



- brak zjawisk lodowych
- szys
- lod brzegowy
- szys i lod brzegowy
- pokrywa lodowa
- woda za lodami
- lód
- szator
- szabliska szysowa

Wodowskaz	Km	Stan wody [cm]	Δ/24h	Stan ostrz.	Stan alarm.
Annapol	298.4	260	-2	500	550
Puławy Azoty	372.5	201	-3	450	550
Warszawa	513.3	149	3	600	650
Modlin	551.5	371	-5	500	700
Wyszogród	586.9	406	-4	500	550
Kępa Polska	606.5	334	-4	420	450
Włocławek	617.0	305	0	-	-
Dobrzyń	623.0	205	-1	-	-
Borowicki	628.0	151	-4	-	-
Płock	632.0	124	-2	207	237
Duninów	648.0	b.d.	b.d.	-	-
Nowa Wieś	653.0	116	-1	-	-

Legend for water status: yellow = stan ostrzegawczy, red = stan alarmowy

Temp. powietrza [°C]	-3.5
Temp. wody [°C]	0.1
Prędkość wiatru [m/s]	2.6
Kierunek wiatru	SW
Przepływ przez stopień [m³/s]	458

6 lodolamaczy w stanie rezerwy przy St. Wodnym w Włocławku

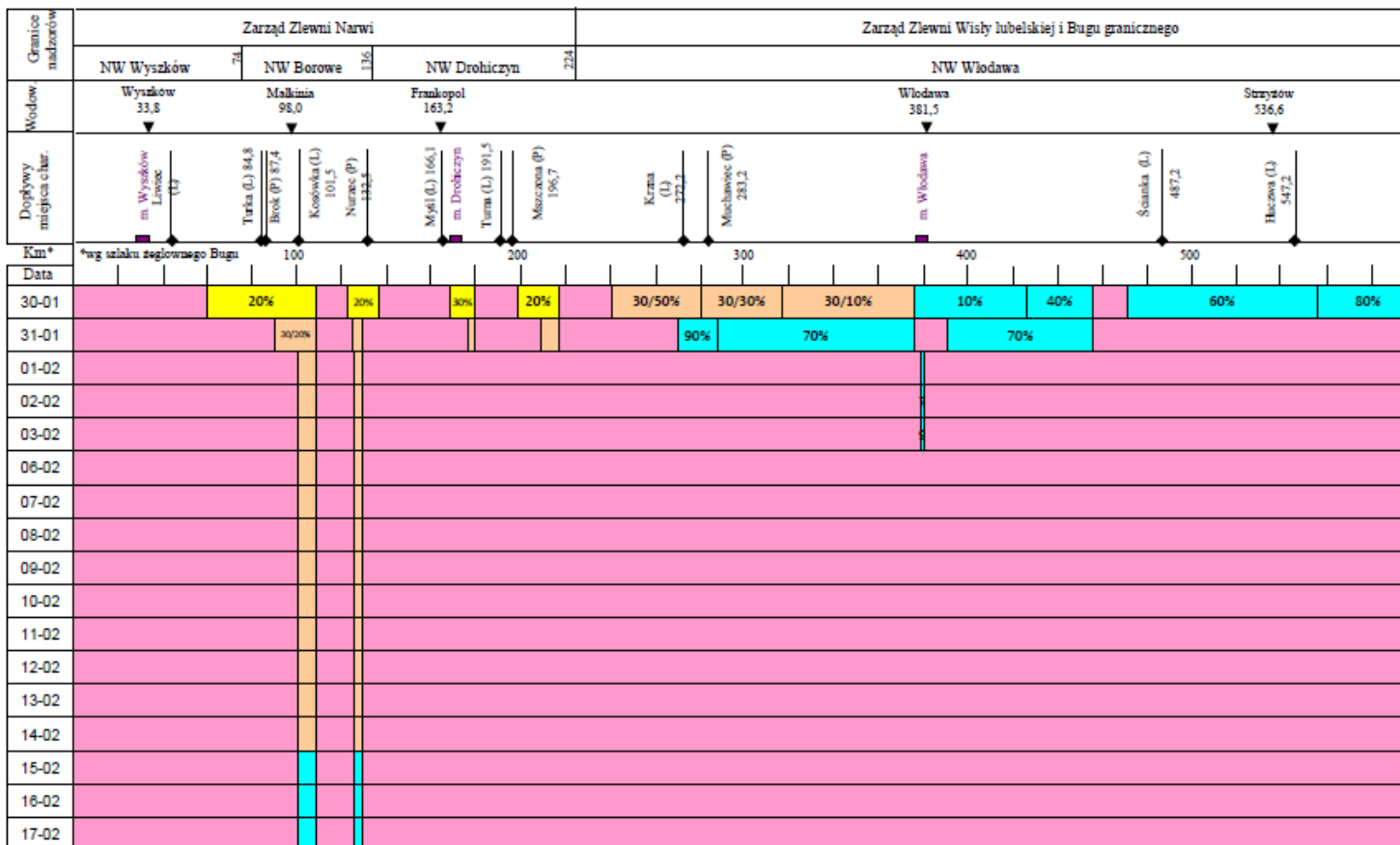
Miejscowość	Km	Grubość pokrywy lodowej [cm]
Duninów	648	38
Nowa Wieś	653	b.d.
Włocławek	617	b.d.

Km	Rodzaj zjawiska
295.2-384	pokrywa lodowa
384-426	lod brzegowy (40%)
426-456	lod brzegowy (30%)
456-470	lod brzegowy (40%)
470-504	pokrywa lodowa
504-509	pokrywa lodowa (rytna-r)
509-511	pokrywa lodowa
511-531	pokrywa lodowa (rytna-r)
531-551	pokrywa lodowa
551-553	lod brzegowy (80%)
553-675	pokrywa lodowa (35-40 cm)
675-684	lod brzegowy (20%)

Opracowano w Ośrodku Koordynacyjno-Informacyjnym RZGW w Warszawie



Komunikat o zjawiskach lodowych na Bugu nr 17/2012
z dnia 17.02.2012 godz. 7:00



Stany wód w dniu 17.02.2012 godz. 7:00					
Wodowskaz	Km	Stan wody [cm]	Δ/24h	Stan ostrz.	Stan alarm.
Strzyżów	536.6	350	6	650	800
Dorohusk	457.2	146	-1	290	430
Włodawa	381.5	156	-1	250	350
Krzyżew	288.7	210	-1	380	480
Frankopol	163.2	136	-3	250	350
Malkinia	98.0	191	-1	350	430
Wyszków	33.8	258	0	400	450

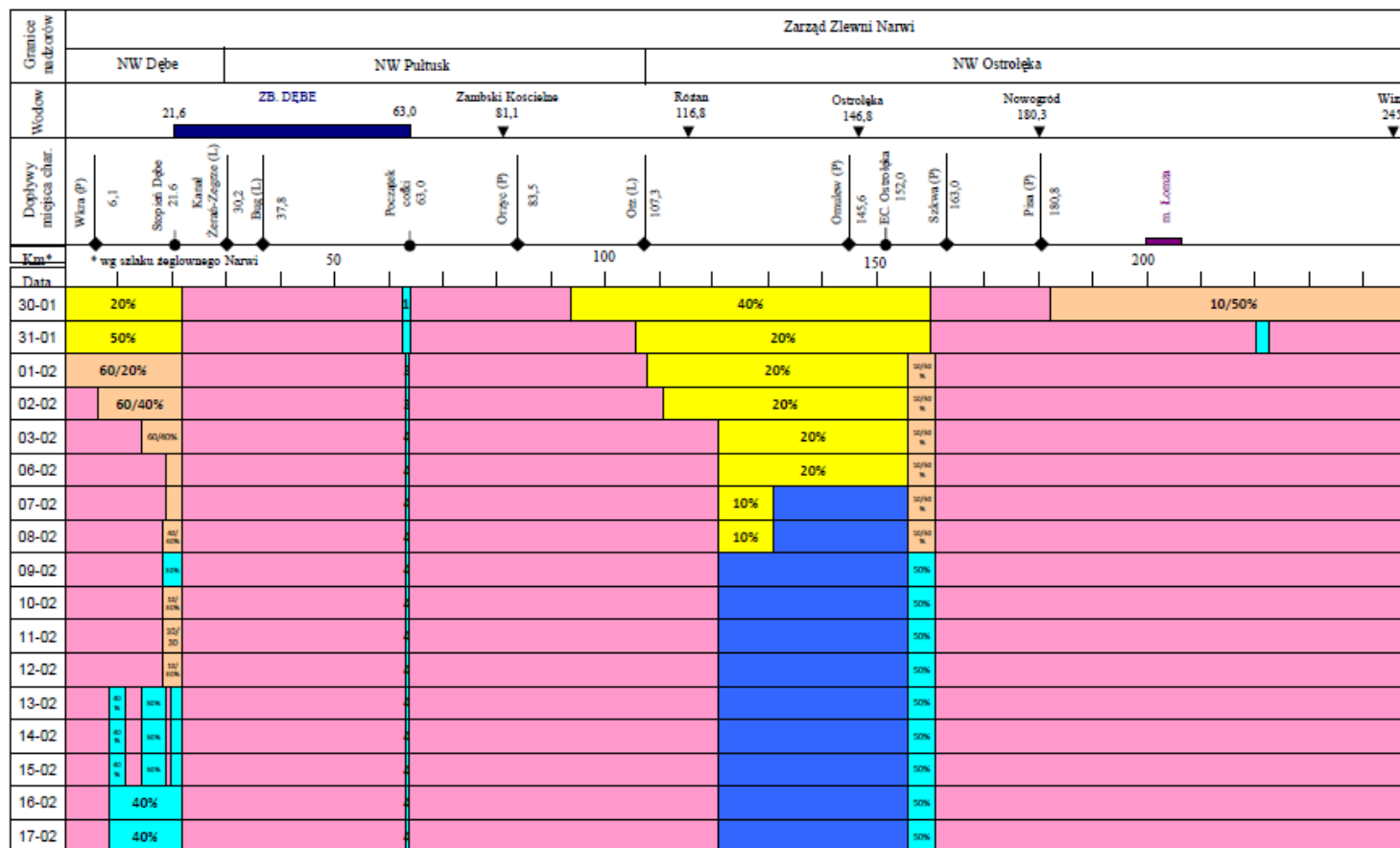
stan ostrzegawczy
 stan alarmowy

Zjawiska lodowe na Bugu w dniu 17.02.2012	
Km	Rodzaj zjawiska
0-100	pokrywa lodowa (śr. 30 cm)
100-108	lód brzegowy (80%)
108-125	pokrywa lodowa (śr. 32 cm)
125-129	lód brzegowy (80%)
129-587.2	pokrywa lodowa (śr. 35 cm)

Opracowano w Ośrodku Koordynacyjno-Informacyjnym RZGW w Warszawie



Komunikat o zjawiskach lodowych na Narwi nr 17/2012
z dnia 17.02.2012 godz. 7:00



- brak zjawisk lodowych
- szyt
- lód brzegowy
- szyt i lód brzegowy
- pokrywa lodowa
- woda na lodzie
- kza
- zator
- zabijka szytowa

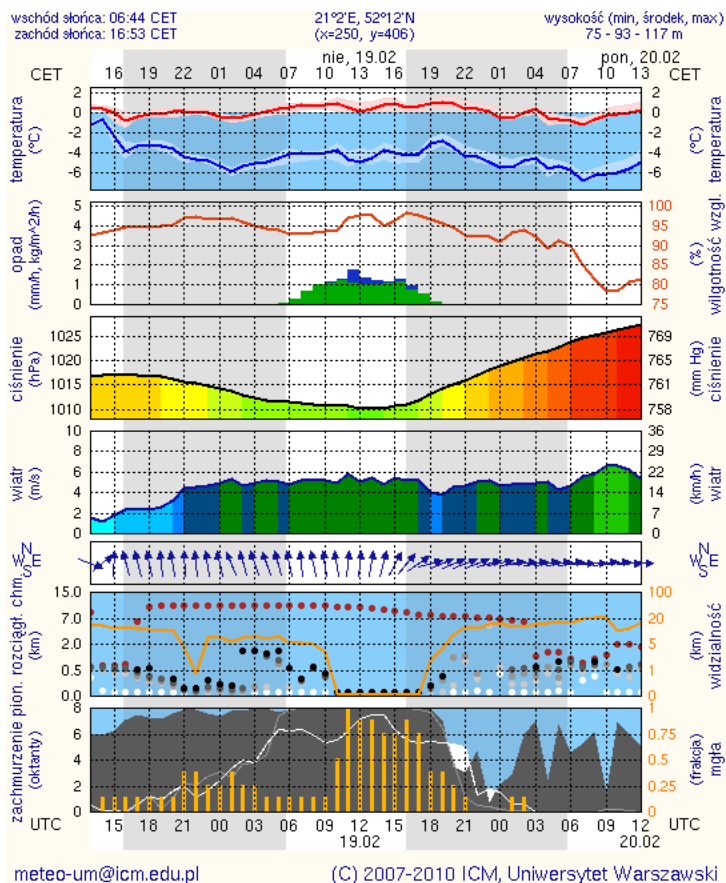
Wodowskaz	Km	Stan wody [cm]	Δ/24h	Stan ostrz.	Stan alarm.
Wizna	245.9	271	11	440	470
Nowogród	180.3	150	-4	360	400
Ostrołęka	146.8	91	-2	360	380
Różan	116.8	b.d.	b.d.	400	450
Zambski Kościelne	81.1	227	0	420	480

stan ostrzegawczy stan alarmowy

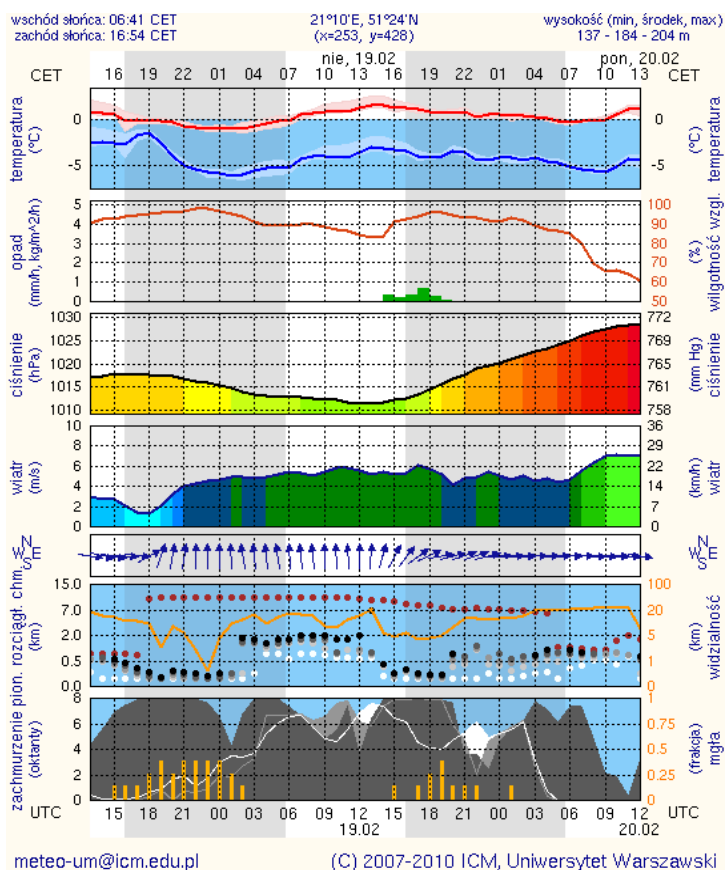
Km	Rodzaj zjawiska
0-8	pokrywa lodowa (do 15 cm)
8-21.6	lód brzegowy (40%)
21.6-62.5	pokrywa lodowa (25-35 cm)
62.5-83	lód brzegowy (40%)
83-120	pokrywa lodowa (5-20 cm)
120-155	brak zjawisk
155-180	lód brzegowy (50%)
180-248.5	pokrywa lodowa (25-35 cm)

Opracowano w Ośrodku Koordynacyjno-Informacyjnym RZGW w Warszawie

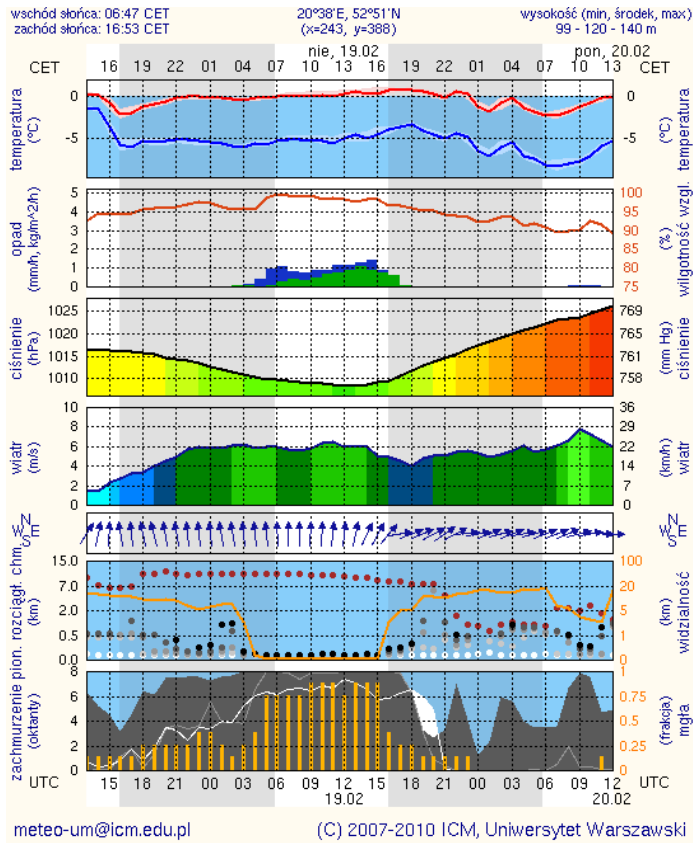
Meteorogramy dla m. st. Warszawy



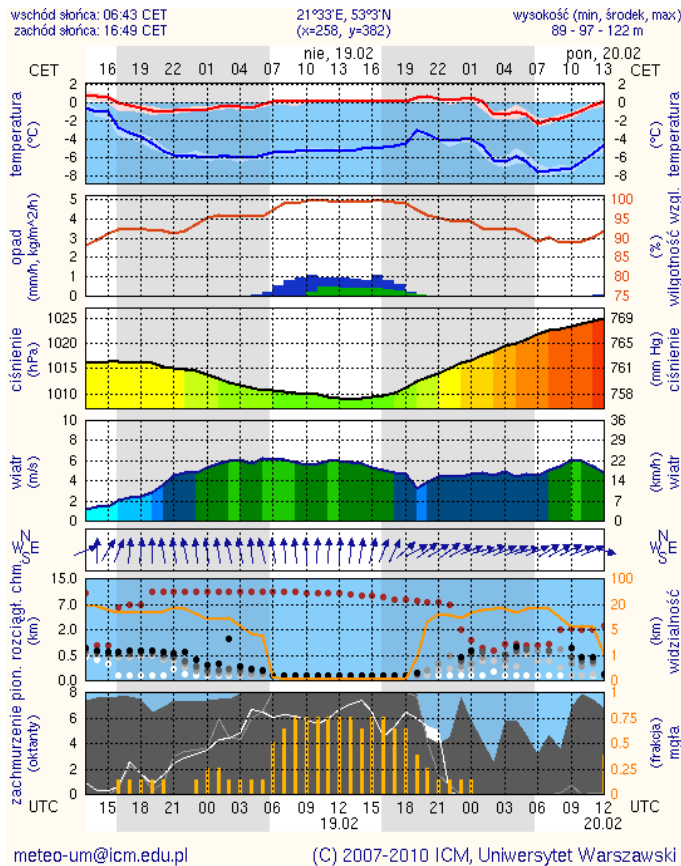
Meteorogramy dla Radomia



Meteorogramy dla Ciechanowa






Meteorogramy dla Ostrołęki



Od dnia 01 stycznia 2012r. na terenie województwa mazowieckiego, w wyniku wychłodzenia organizmu, zmarło **16** osób.

Lp.	JEDNOSTKA ZGŁASZAJĄCA	DATA UJAWNIENIA ZWŁOK	MIEJSCE
1.	KWP Radom	20.01.2012	Żyrardów
2.	KSP Warszawa	25.01.2012	Mińsk Mazowiecki
3.	KWP Radom	28.01.2012	Mława
4.	KWP Radom	29.01.2012	Grabik, pow. grodziski
5.	KWP Radom	30.01.2012	Kozienice
6.	KWP Radom	31.01.2012	Wyrąb Karwacki, pow. przasnyski
7.	KWP Radom	02.02.2012	Borawe, pow. ostrołęcki
8.	KWP Radom	04.02.2012	Warka, pow. grójecki
9.	KWP Radom	04.02.2012	Białowieża, pow. pułtuski
10.	KSP Warszawa	05.02.2012	Warszawa
11.	KSP Warszawa	06.02.2012	Warszawa
12.	KSP Warszawa	06.02.2012	Warszawa
13.	KWP Radom	06.02.2012	Żyrów, pow. grójecki
14.	KWP Radom	06.02.2012	Marianka, pow. gostyniński
15.	KWP Radom	12.02.2012	Siedlce
16.	KSP Warszawa	18.02.2012	Wołomin

Zestawienie danych statystycznych za okres 18.02 - 19.02.2012r.

	KOMENDA STOLECZNA POLICJI		W analizowanym okresie
	1) Odnotowano wypadków	Ogółem	4
	2) Ofiary śmiertelne w wypadkach drogowych/kolejowych		0/0
	3) Osoby ranne w wypadkach drogowych/kolejowych		5/0
	4) Utonięcia /wychłodzenia/		0/0
	KOMENDA WOJEWÓDZKA POLICJI		W analizowanym okresie
	1) Odnotowano wypadków	Ogółem	4
	2) Ofiary śmiertelne w wypadkach drogowych/kolejowych		0/0
	3) Osoby ranne w wypadkach drogowych/kolejowych		5/0
	4) Utonięcia /wychłodzenia/		0/0
	KOMENDA WOJEWÓDZKA PAŃSTWOWEJ STRAŻY POŻARNEJ		W analizowanym okresie
	1) Liczba pożarów	ogółem	41
	2) Ofiary śmiertelne w pożarach		0
	3) Osoby ranne w pożarach		0