

Warszawa, dnia 14 lutego 2012 r.



BIULETYN INFORMACYJNY NR 44/2012

za okres od 13.02.2012r. godz. 08.00 do 14.02.2012r. godz. 08:00



13.02.2012r. Warszawa ul. Chruścickiego
ok. godz. 10.00 w wyniku nieszczęśliwego piecyka gazowego, dwie osoby zatruty się tlenkiem węgla i poniosły śmierć, a jedna została przewieziona do szpitala.

13.02.2012r. m. Celinów gm. Dębe Wielkie
ok. godz. 9.50 doszło do pożaru budynku mieszkalnego, krytego eternitem. Pomocy pogorzelcom (rodzynie cztero osobowej) udzieliła rodzina oraz władze samorządowe. Działania służb ratowniczych zakończono ok. godz. 14.00.

13.02.2012r. m. Radom ok. godz. 18.00 na ul. Maratońskiej samochód osobowy uderzył w słup energetyczny. W wyniku zdarzenia dwie osoby poniosły śmierć, a jedna ranna została przewieziona do szpitala.

13.02.2012r. m. Wielgolas Brzeziny gm. Halinów
ok. godz. 18.00 na DK nr 2 doszło do zderzenia czołowego dwóch samochodów osobowych. W wyniku zdarzenia trzy osoby ranne zostały przewiezione do szpitala. W trakcie prowadzonych działań przez służby ratownicze ruch był całkowicie zablokowany do godz. 20.20. Policja zorganizowała objazdy dla kierowców.

ROGNOZA POGODY DLA WOJ. MAZOWIECKIEGO

Ważność: od godz. 07:30 dnia 14.02.2012 do godz. 07:30 dnia 15.02.2012

W dzień zachmurzenie duże z większymi przejaśnieniami. Możliwe słabe opady śniegu. Temperatura maksymalna od -5°C do -3°C . Wiatr słaby, południowy i południowo-zachodni. W nocy zachmurzenie duże i całkowite. Z północnego zachodu na południowy wschód nasuwać się będzie strefa opadów śniegu. W drugiej połowie nocy na północnym zachodzie opady okresami o natężeniu umiarkowanym i tam prognozowany przyrost pokrywy śnieżnej do 6 cm. W strefie opadów widzialność ograniczona do bardzo słabej i złej. Temperatura minimalna od -9°C do -6°C . Wiatr umiarkowany, wzmagający się do dość silnego, porywisty, w porywach do 65 km/h, powodujący zawieje i zamiecie śnieżne, południowo-zachodni.

PROGNOZA POGODY NA KOLEJNĄ DOBĘ

Ważność: od godz. 07:30 dnia 15.02.2012 do godz. 07:30 dnia 16.02.2012

W dzień zachmurzenie całkowite z opadami śniegu, okresami o natężeniu umiarkowanym. Opady śniegu ograniczać będą widzialność do bardzo słabej i złej. Prognozowany przyrost pokrywy śnieżnej miejscami w centrum i na południu województwa do 8 cm. Temperatura maksymalna od -3°C do -1°C . Wiatr dość silny, wieczorem słabnący do umiarkowanego, porywisty, w porywach do 75 km/h, południowo-zachodni, od zachodu skręcający na zachodni i północno-zachodni. Wiatr będzie powodował zawieje i zamiecie śnieżne.

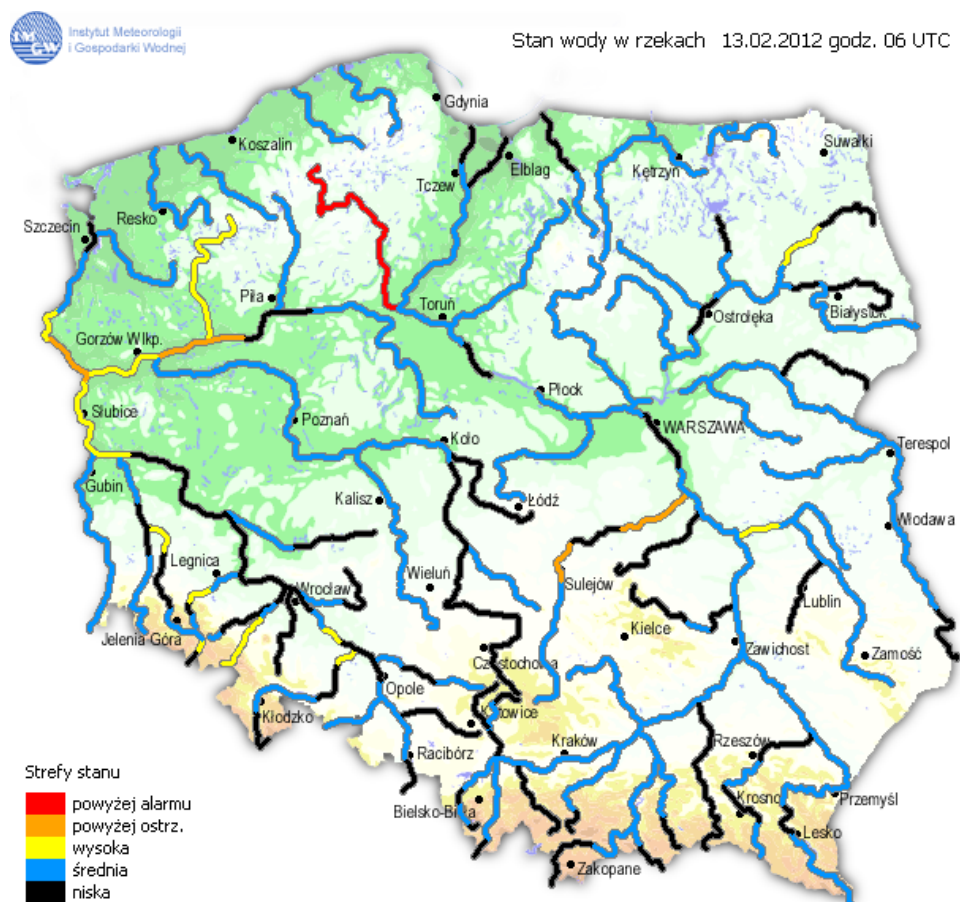
W nocy zachmurzenie duże z opadami śniegu. Temperatura minimalna od -9°C do -7°C . Wiatr słaby, zmienny.

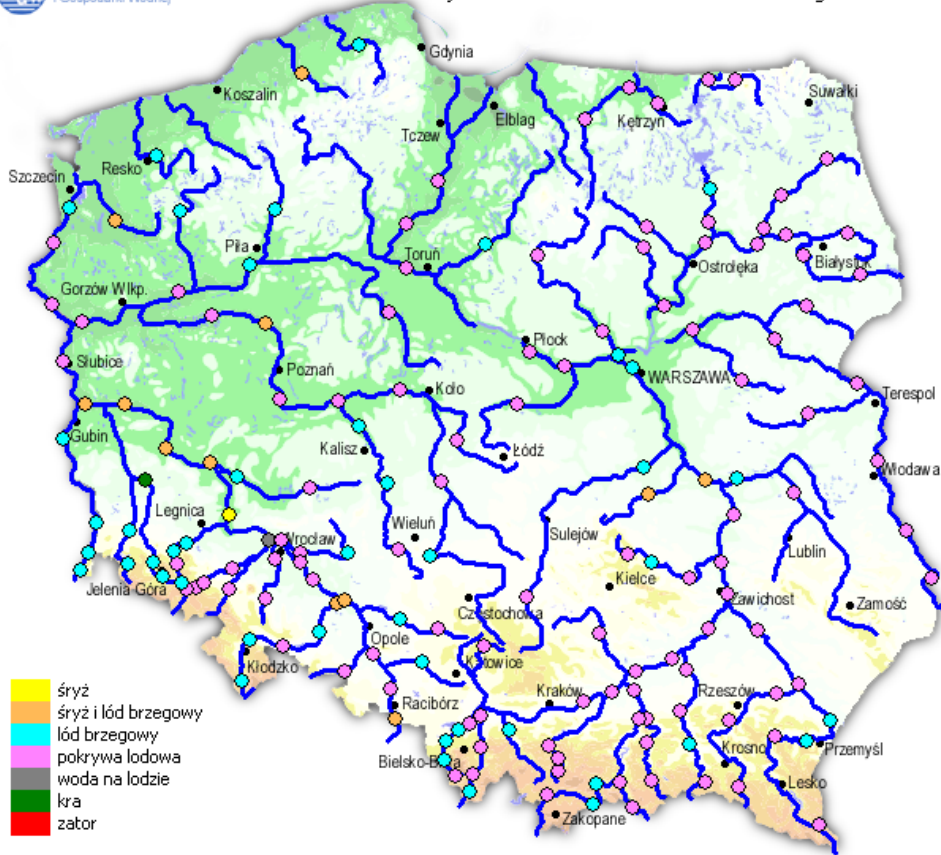
Sytuacja hydrologiczna:

Obserwowana i w dalszym ciągu prognozowana minimalna i maksymalna temperatura powietrza poniżej zera stopni Celsjusza będzie powodować utrzymywanie się i dalszy rozwój zjawisk lodowych na rzekach. Zjawiska lodowe utrudniają swobodny przepływ wody w korycie rzeki powodując wahania stanu wody. Możliwe jest tworzenie się zatorów (sryżowych lub lodowych), powodujących w skrajnych przypadkach znaczne wzrosty stanu wody i w następstwie lokalne podtopienia. Roztopów w tym okresie nie przewiduje się.

Zjawiska lodowe zaobserwowano:

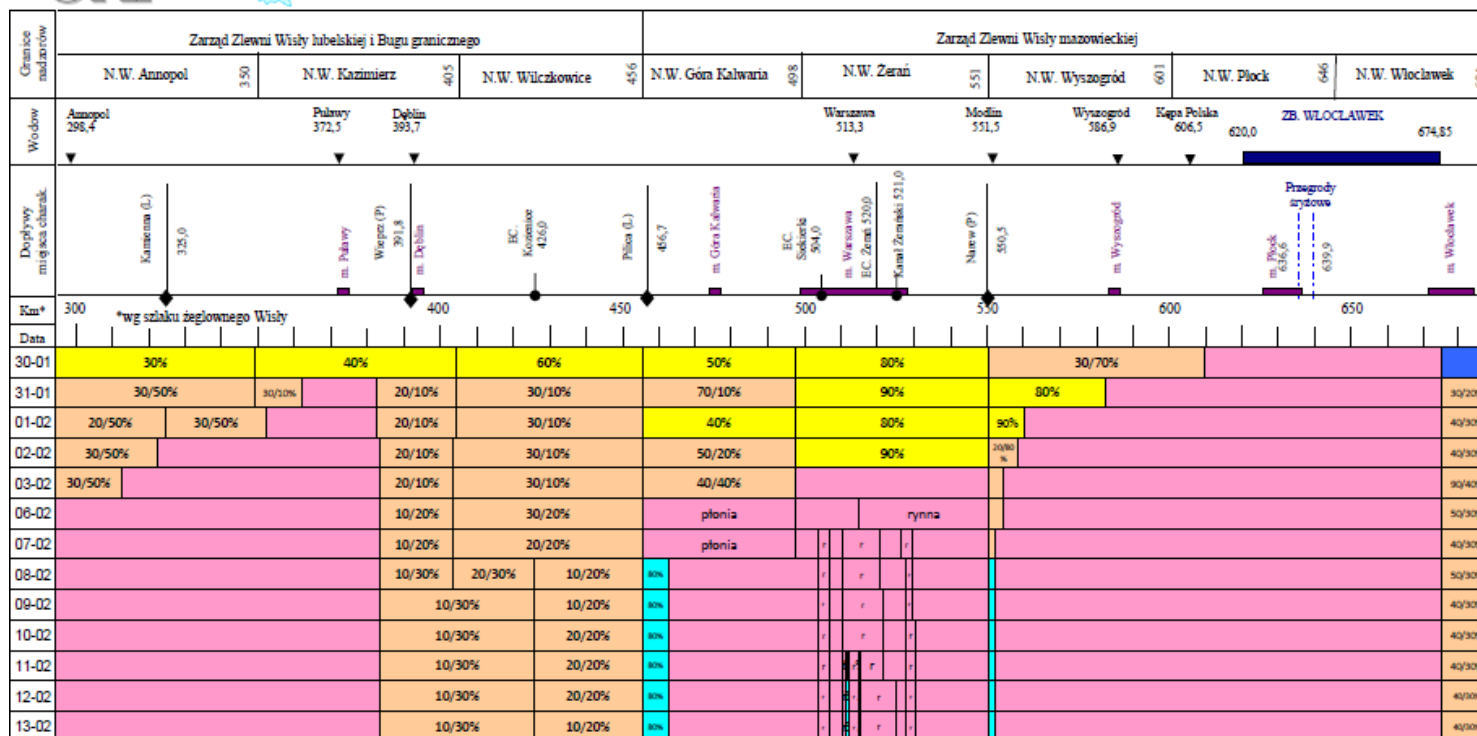
- na **Wiśle** w Warszawie – zlodzenie częściowe 90%, w Wyszogrodzie, i w Kępie Polskiej – pokrywa lodowa,
- na **Radomce** w Rogożku – śryż i zlodzenie częściowe 100%;
- na **Pilicy** w Wąsoszu i w Przedborzu – pokrywa lodowa, w Białobrzegach – śryż i zlodzenie częściowe 60%;
- na **Narwi** w Orzechowie – zlodzenie częściowe 80%;
- na **Bugu** we Frankopolu i Wyszkwie – pokrywa lodowa;
- na **Liwcu** – pokrywa lodowa;
- na **Wkrze** w Trzcincu i w Borkowie – pokrywa lodowa;







Komunikat o zjawiskach lodowych na Wiśle nr 13/2012
z dnia 13.02.2012 godz. 7:00



Stany wód w dniu 13.02.2012 godz. 7:00					
Wodowskaz	Km	Stan wody [cm]	Δ/24h	Stan ostrz.	Stan alarm.
Annapol	298.4	261	-2	500	550
Palmy Azoty	372.5	210	0	450	550
Warszawa	513.3	156	1	600	650
Modlin	551.5	380	1	650	700
Wyszogrod	586.9	412	-1	500	550
Kępa Polska	606.5	338	-4	420	450
Wykowo	617.0	314	12	-	-
Dobrzyków	623.0	212	-4	-	-
Borowicki	628.0	155	1	-	-
Plock	632.0	126	-2	207	237
Duninów	648.0	116	1	-	-
Nowa Wieś	653.0	117	1	-	-

stan ostrzegawczy
 stan alarmowy

Warunki atmosferyczne na Zb. Włocławek w dniu 13.02.12	
Temp. powietrza [°C]	-8.2
Temp. wody [°C]	0.1
Prędkość wiatru [m/s]	1.8
Kierunek wiatru	NW
Przepływ przez stopień [m³/s]	435

6 lodolamaczy w stanie rezerwy przy St. Wodnym w Włocławku

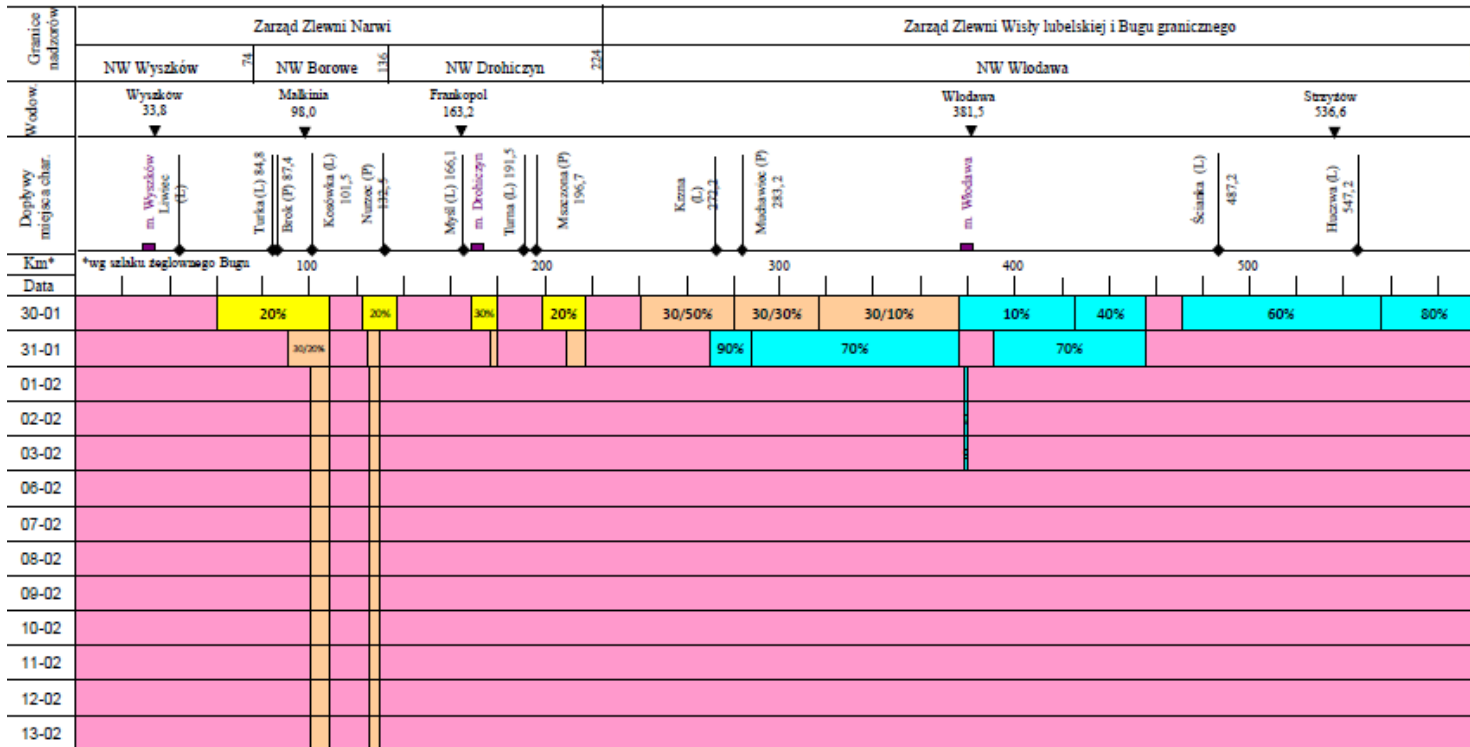
Zjawiska lodowe na Zb. Włocławek w dniu 13.02.2012		
Miejscowość	Km	Grubość pokrywy lodowej [cm]
Duninów	648	38
Nowa Wieś	653	b.d.
Włocławek	670	35

Zjawiska lodowe na Wiśle w dniu 13.02.2012	
Km	Rodzaj zjawiska
295.2-384	pokrywa lodowa
384-426	sztyt i lod brzegowy (10/30%)
426-456	sztyt i lod brzegowy (10/20%)
456-463	lod brzegowy (80%)
463-504	pokrywa lodowa
504-507.3	pokrywa lodowa (rytna-r)
507.3-511	pokrywa lodowa
511-511.8	pokrywa lodowa (rytna-r)
511.8-512.6	lod brzegowy (30%)
512.6-515.6	pokrywa lodowa (rytna-r)
515.6-515.8	lod brzegowy (20%)
515.8-526	pokrywa lodowa (rytna-r)
526-528	pokrywa lodowa
528-531	pokrywa lodowa (rytna-r)
531-551	pokrywa lodowa
551-553	lod brzegowy (90%)
553-575	pokrywa lodowa (30-40 cm)

Opracowano w Ośrodku Koordynacyjno-Informacyjnym RZGW w Warszawie



Komunikat o zjawiskach lodowych na Bugu nr 13/2012
z dnia 13.02.2012 godz. 7:00



- brak zjawisk lodowych
- śrż
- łód brzegowy
- śrż i łód brzegowy
- pokrywa lodowa
- woda na lodzie
- lód
- zator
- zabójka śrżowa

Wodowskaz	Km	Stan wody [cm]	Δ/24h	Stan ostrz.	Stan alarm.
Strzyżów	536.6	356	-2	650	800
Dorohusk	457.2	154	-4	290	430
Włodawa	381.5	159	-1	250	350
Krzyczew	288.7	214	-9	380	480
Frankopol	163.2	143	0	250	350
Małkinia	98.0	194	b.d.	350	430
Wyszaków	33.8	265	-2	400	450

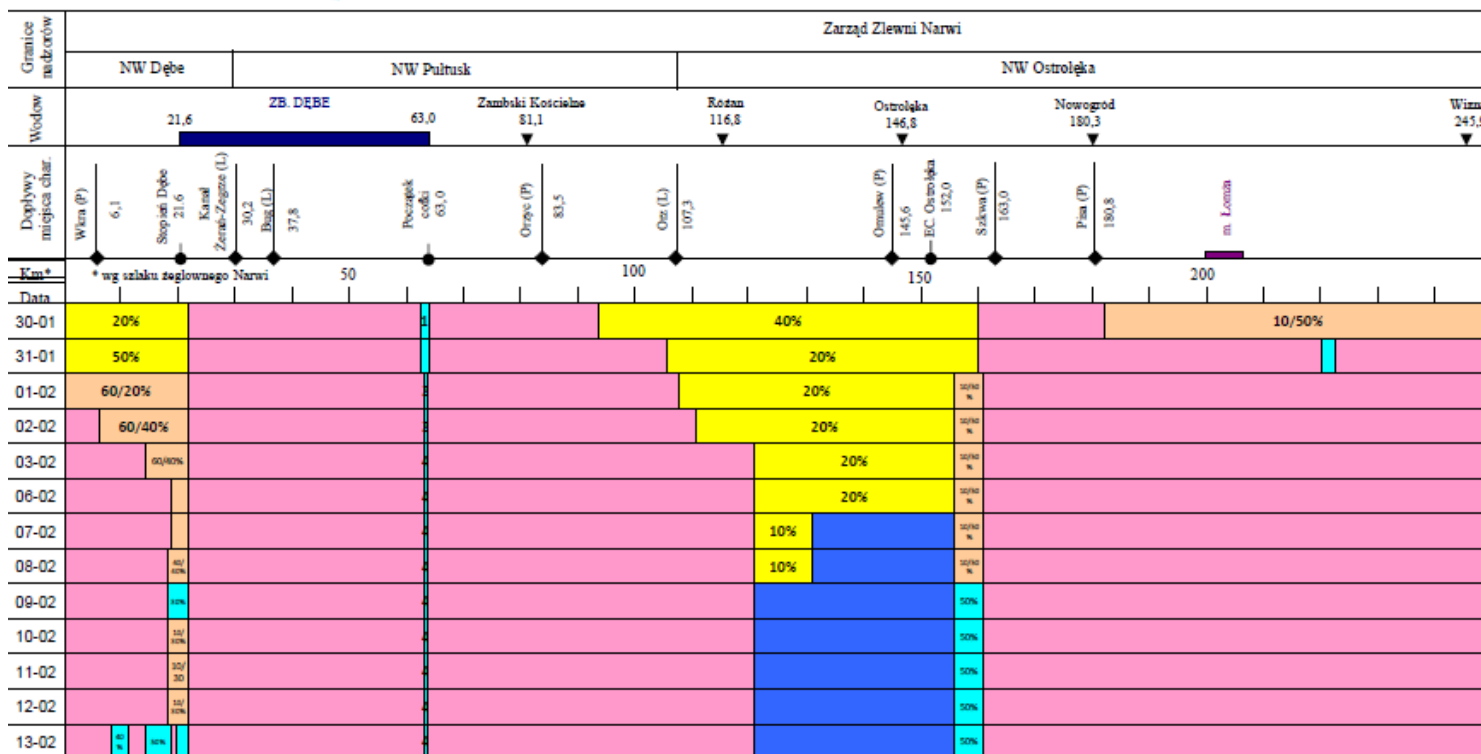
stan ostrzegawczy stan alarmowy

Km	Rodzaj zjawiska
0-100	pokrywa lodowa (25-35 cm)
100-108	śrż i łód brzegowy (10/60%)
108-125	pokrywa lodowa (25-35 cm)
125-129	śrż i łód brzegowy (10/60%)
129-587.2	pokrywa lodowa (25-35 cm)

Opracowano w Ośrodku Koordynacyjno-Informacyjnym RZGW w Warszawie



Komunikat o zjawiskach lodowych na Narwi nr 13/2012
z dnia 13.02.2012 godz. 7:00



- brak zjawisk lodowych
- lód
- lód brzegowy
- lód i lód brzegowy
- pokrywa lodowa
- woda na lodzie
- lód
- zator
- zabijka tryzowa

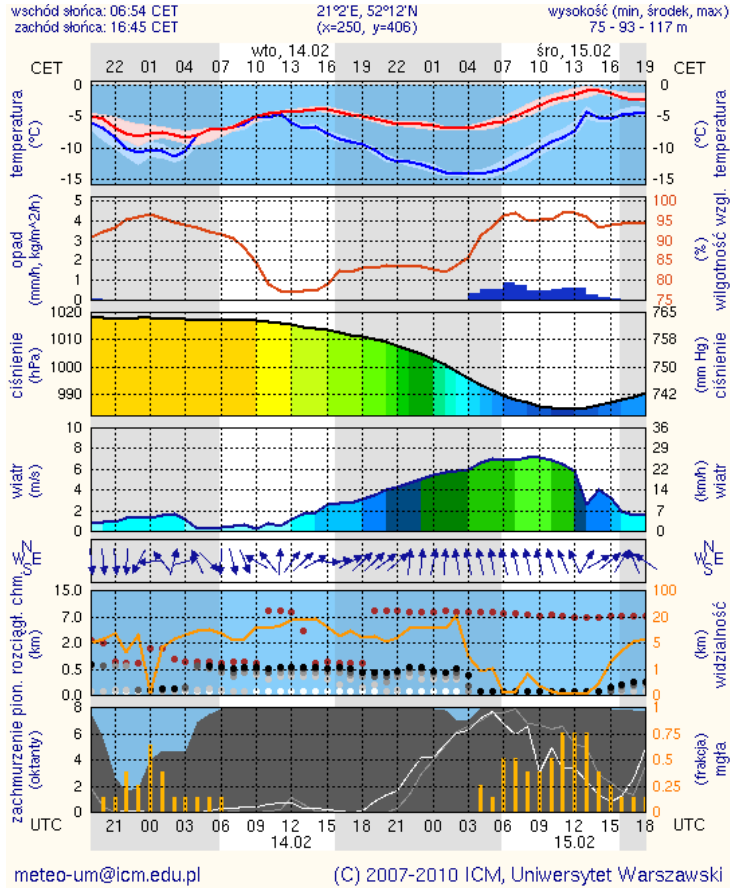
Stany wód w dniu 13.02.2012 godz. 7:00					
Wodowskaz	Km	Stan wody [cm]	Δ/24h	Stan ostrz.	Stan alarm.
Wizna	245.9	259	0	440	470
Nowogród	180.3	181	14	360	400
Ostrołęka	148.8	92	2	360	380
Różan	116.8	b.d.	b.d.	400	450
Zambski Kościelne	81.1	223	-2	420	480

stan ostrzegawczy stan alarmowy

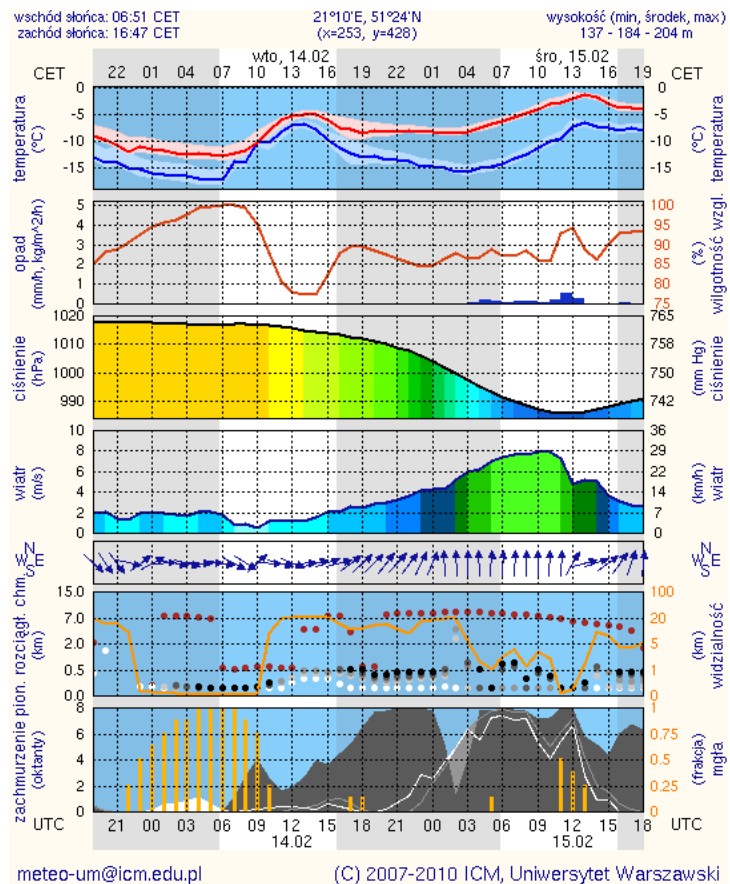
Zjawiska lodowe na Narwi w dniu 13.02.2012	
Km	Rodzaj zjawiska
0-8	pokrywa lodowa (do 15 cm)
8-11	lód brzegowy (40%)
11-14	pokrywa lodowa (do 15 cm)
14-18.5	lód brzegowy (50%)
18.5-19.5	pokrywa lodowa (do 15 cm)
19.5-21.6	lód brzegowy (20%)
21.6-62.5	pokrywa lodowa (25-35 cm)
62.5-63	lód brzegowy (40%)
63-120	pokrywa lodowa (5-20 cm)
120-155	brak zjawisk
155-160	lód brzegowy (50%)
160-245.5	pokrywa lodowa (25-35 cm)

Opracowano w Ośrodku Koordynacyjno-Informacyjnym RZGW w Warszawie

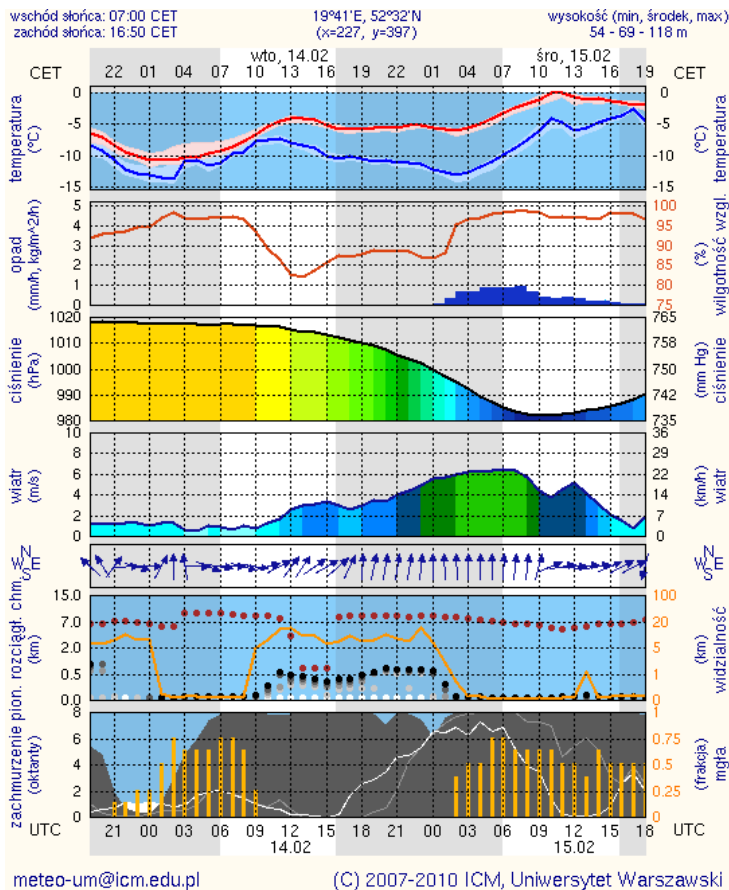
Meteorogramy dla m. st. Warszawy



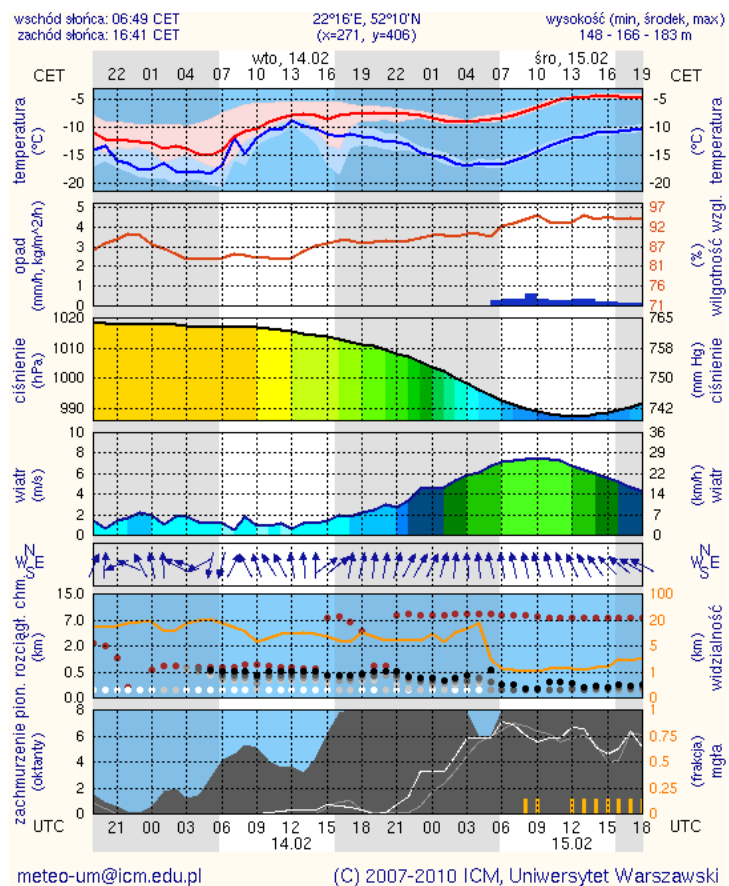
Meteorogramy dla Radomia



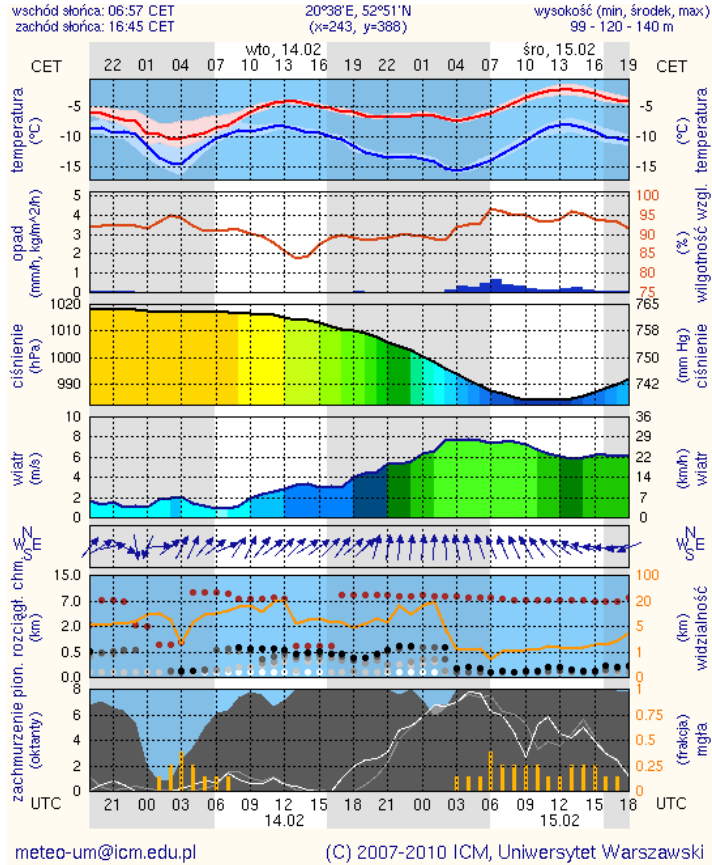
Meteorogramy dla Plocka



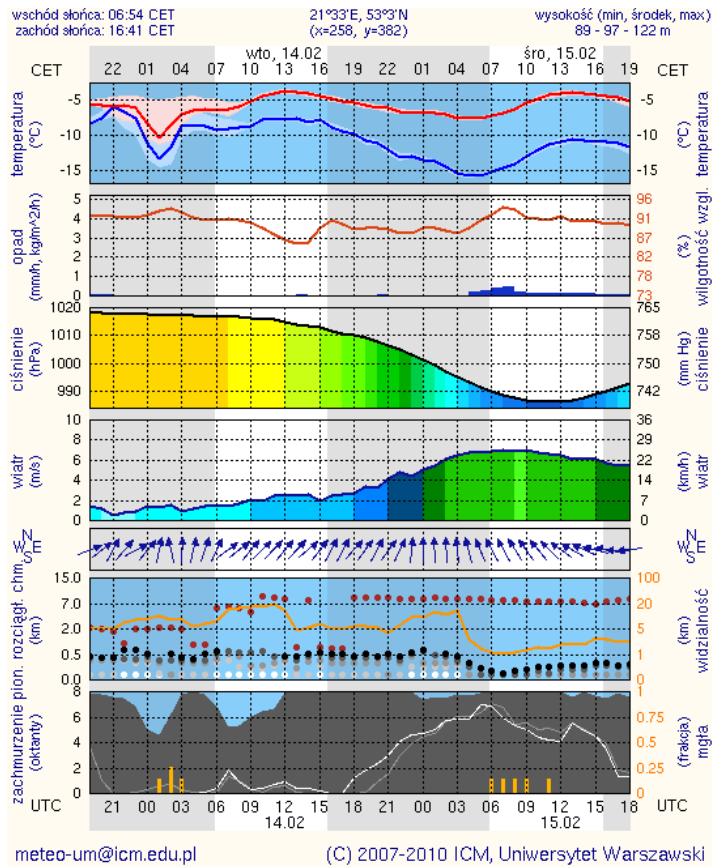
Meteorogramy dla Siedlec



Meteorogramy dla Ciechanowa



Meteorogramy dla Ostrołęki



Od dnia 01 stycznia 2012r. na terenie województwa mazowieckiego, w wyniku wychłodzenia organizmu zmarło **15** osób.

Lp.	JEDNOSTKA ZGŁASZAJĄCA	DATA UJAWNIEŃIA ZŁOK	MIEJSCE
1.	KWP Radom	20.01.2012	Żyrardów
2.	KSP Warszawa	25.01.2012	Mińsk Mazowiecki
3.	KWP Radom	28.01.2012	Mława
4.	KWP Radom	29.01.2012	Grabik, pow. grodziski
5.	KWP Radom	30.01.2012	Kozienice
6.	KWP Radom	31.01.2012	Wyrąb Karwacki, pow. przasnyski
7.	KWP Radom	02.02.2012	Borawe, pow. ostrołęcki
8.	KWP Radom	04.02.2012	Warka, pow. grójecki
9.	KWP Radom	04.02.2012	Białowieża, pow. pułtuski
10.	KSP Warszawa	05.02.2012	Warszawa
11.	KSP Warszawa	06.02.2012	Warszawa
12.	KSP Warszawa	06.02.2012	Warszawa
13.	KWP Radom	06.02.2012	Żyrów, pow. grójecki
14.	KWP Radom	06.02.2012	Marianka, pow. gostyniński
15.	KWP Radom	12.02.2012	Siedlce

Zestawienie danych statystycznych za okres 13.02 - 14.02.2012r.

	KOMENDA STOŁECZNA POLICJI		W analizowanym okresie
	1) Odnotowano wypadków	Ogółem	5
	2) Ofiary śmiertelne w wypadkach drogowych/kolejowych		0/0
	3) Osoby ranne w wypadkach drogowych/kolejowych		9/0
	4) Utonięcia /wychłodzenia/		0/0
	KOMENDA WOJEWÓDZKA POLICJI		W analizowanym okresie
	1) Odnotowano wypadków	Ogółem	5
	2) Ofiary śmiertelne w wypadkach drogowych/kolejowych		2/0
	3) Osoby ranne w wypadkach drogowych/kolejowych		8/0
	4) Utonięcia /wychłodzenia/		0/0
	KOMENDA WOJEWÓDZKA PAŃSTWOWEJ STRAŻY POŻARNEJ		W analizowanym okresie
	1) Liczba pożarów	ogółem	45
	2) Ofiary śmiertelne w pożarach		2
	3) Osoby ranne w pożarach		3