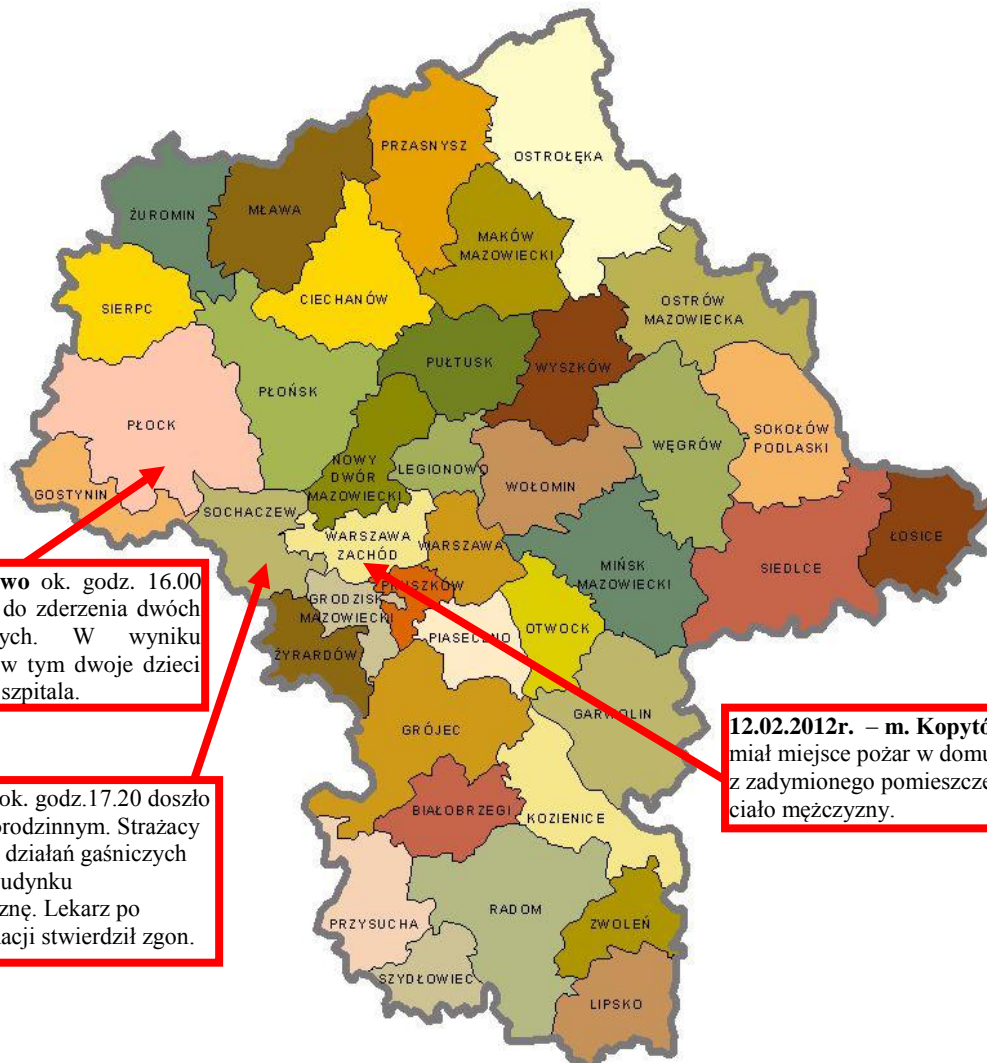


Warszawa, dnia 13 lutego 2012 r.



BIULETYN INFORMACYJNY NR 43/2012

za okres od 12.02.2012r. godz. 08.00 do 13.02.2012r. godz. 08:00



12.02.2012r. m. Butkowo ok. godz. 16.00 na drodze nr 60 doszło do zderzenia dwóch samochodów osobowych. W wyniku zdarzenia cztery osoby w tym dwoje dzieci zostały przewiezione do szpitala.

12.02.2012r. m. Janów ok. godz. 17.20 doszło do pożaru w domu jednorodzinnym. Strażacy w trakcie prowadzonych działań gaśniczych ujawnili i wyciągnęli z budynku nieprzytomnego mężczyznę. Lekarz po przeprowadzonej reanimacji stwierdził zgon.

12.02.2012r. – m. Kopytów 22 ok. godz. 10.30 miał miejsce pożar w domu jednorodzinnym, z zadymionego pomieszczenia sąsiedzi wyciągnęli ciało mężczyzny.

PROGNOZA POGODY DLA WOJ. MAZOWIECKIEGO

Ważność: od godz. 07:30 dnia 13.02.2012 do godz. 07:30 dnia 14.02.2012

W dzień zachmurzenie duże z większymi przejaśnieniami. Okresami słabe opady śniegu. Temperatura maksymalna od -7°C do -4°C. Wiatr słaby, południowo-zachodni.

W nocy zachmurzenie duże z większymi przejaśnieniami. Miejscami słabe opady śniegu. Temperatura minimalna od -11°C do -8°C. Wiatr słaby, zmienny.

PROGNOZA POGODY NA KOLEJNĄ DOBĘ

Ważność: od godz. 07:30 dnia 14.02.2012 do godz. 07:30 dnia 15.02.2012

W dzień zachmurzenie duże z większymi przejaśnieniami. Miejscami słabe opady śniegu. Temperatura maksymalna od -5°C do -3°C. Wiatr słaby, zmienny.

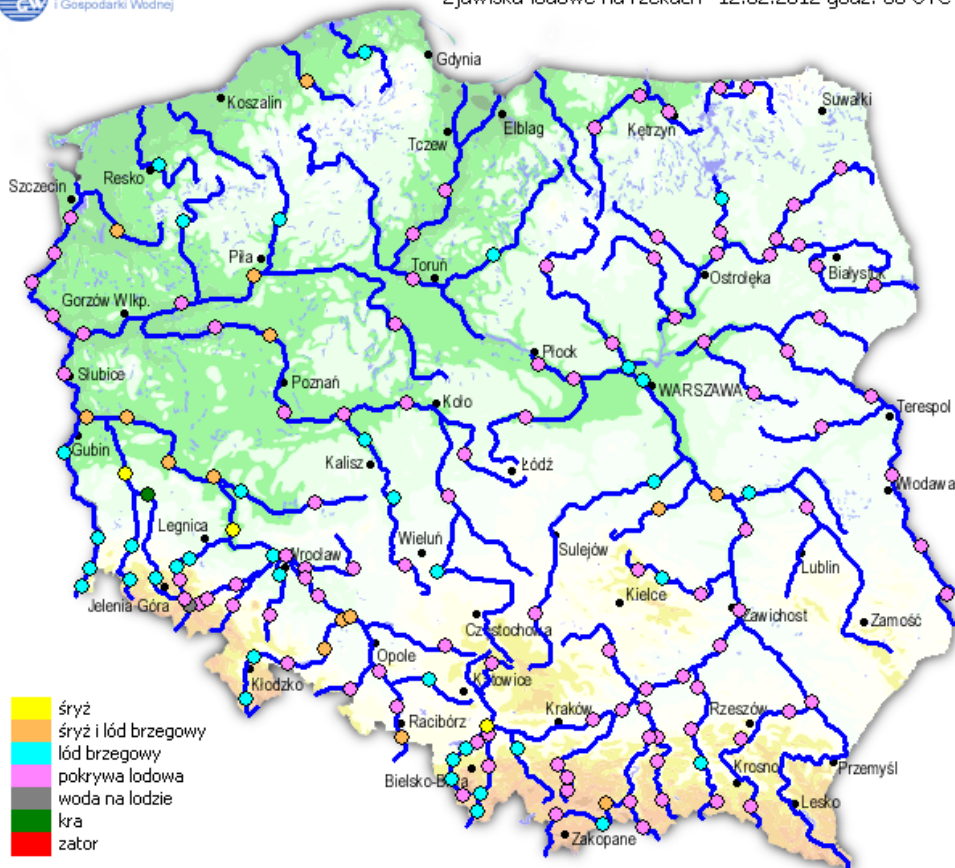
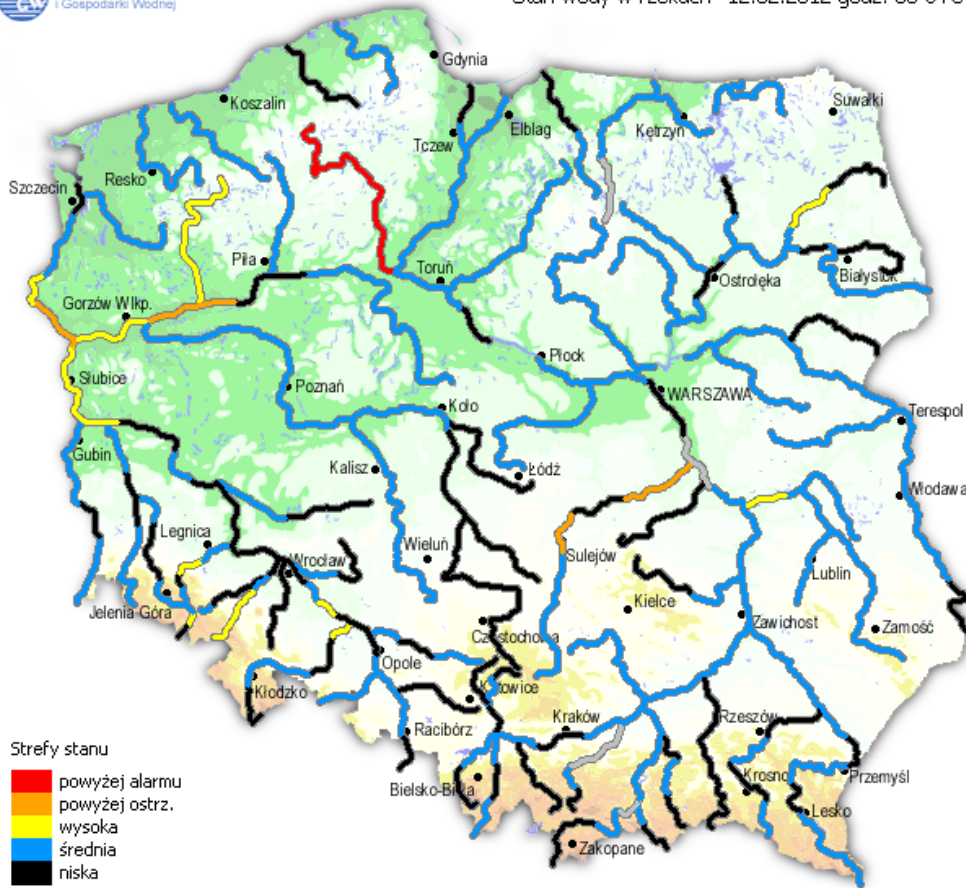
W nocy zachmurzenie duże z opadami śniegu. Temperatura minimalna od -9°C do -6°C. Wiatr umiarkowany, okresami dość silny i porywisty, w porywach do 65 km/h, południowo-zachodni. Wiatr powodować będzie zawieje i zamiecie śnieżne.

Sytuacja hydrologiczna:

Obserwowana i w dalszym ciągu prognozowana minimalna i maksymalna temperatura powietrza poniżej zera stopni Celsjusza będzie powodować utrzymywanie się i dalszy rozwój zjawisk lodowych na rzekach. Zjawiska lodowe utrudniają swobodny przepływ wody w korycie rzeki powodując wahania stanu wody. Możliwe jest tworzenie się zatorów (śryżowych lub lodowych), powodujących w skrajnych przypadkach znaczne wzrosty stanu wody i w następstwie lokalne podtopienia. Roztopów w tym okresie nie przewiduje się.

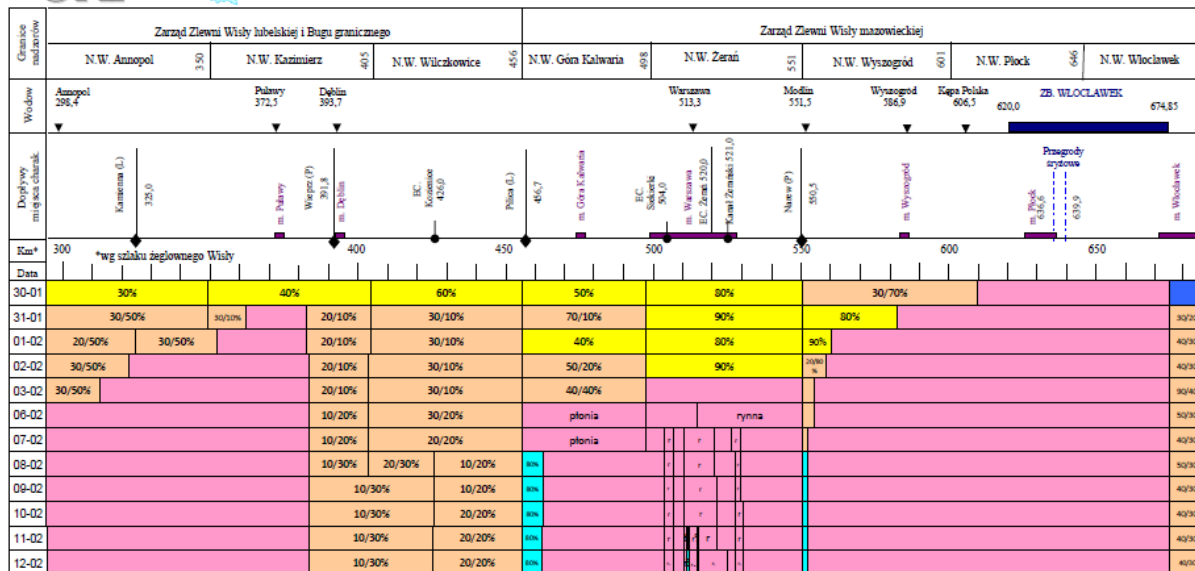
Zjawiska lodowe zaobserwowano:

- **na Wiśle** w Warszawie – zlodzenie częściowe 90%, w Wyszogrodzie, i w Kępie Polskiej – pokrywa lodowa,
- **na Radomce** w Rogożku – śryż i zlodzenie częściowe 100%;
- **na Pilicy** w Wąsoszu i w Przedborzu – pokrywa lodowa, w Białobrzegach – śryż i zlodzenie częściowe 60%;
- **na Narwi** w Orzechowie – zlodzenie częściowe 80%;
- **na Bugu** we Frankopolu i Wyszku – pokrywa lodowa;
- **na Liwcu** – pokrywa lodowa;
- **na Wkrze** w Trzcincu i w Borkowie – pokrywa lodowa;





Komunikat o zjawiskach lodowych na Wiśle nr 12/2012
z dnia 12.02.2012 godz. 7:00



- brzoza lodowych
- lód
- lód brzozy
- śnieg i lód brzozy
- pokrywa lodowa
- woda na lodzie
- km
- alarm
- zablika systemu

Stany wód w dniu 12.02.2012 godz. 7:00

Wodowskaz	Km	Stan wody [cm]	Δ/24h	Stan ostrz.	Stan alarm.
Annapol	296.4	263	-4	500	580
Puławy Azoty	372.5	210	-4	450	550
Warszawa	513.3	155	-2	600	650
Modlin	551.5	379	-5	650	700
Wyszogród	586.9	413	-2	500	550
Kępa Polska	606.5	342	1	420	450
Włocławek	611.0	302	2	-	-
Dobryńsk	623.0	216	1	-	-
Borowicki	626.0	154	1	-	-
Płock	632.0	128	b.d.	207	237
Duninów	648.0	115	-3	-	-
Nowa Wieś	653.0	116	-3	-	-

stan ostrzegawczy
 stan alarmowy

Warunki atmosferyczne na Zb. Włocławek w dniu 12.02.12

Temp. powietrza [°C]	-19.3
Temp. wody [°C]	0.1
Prędkość wiatru [m/s]	0.0
Kierunek wiatru	0
Przebieg przez stopień [m ² /s]	425

6 lodolamaczy w stanie rezerwy przy St. Wodnym w Włocławku

Zjawiska lodowe na Zb. Włocławek w dniu 12.02.2012

Miejscowość	Km	Głębokość pokrywy lodowej [cm]
Duninów	648	38
Nowa Wieś	653	b.d.
Modzerowo	670	35

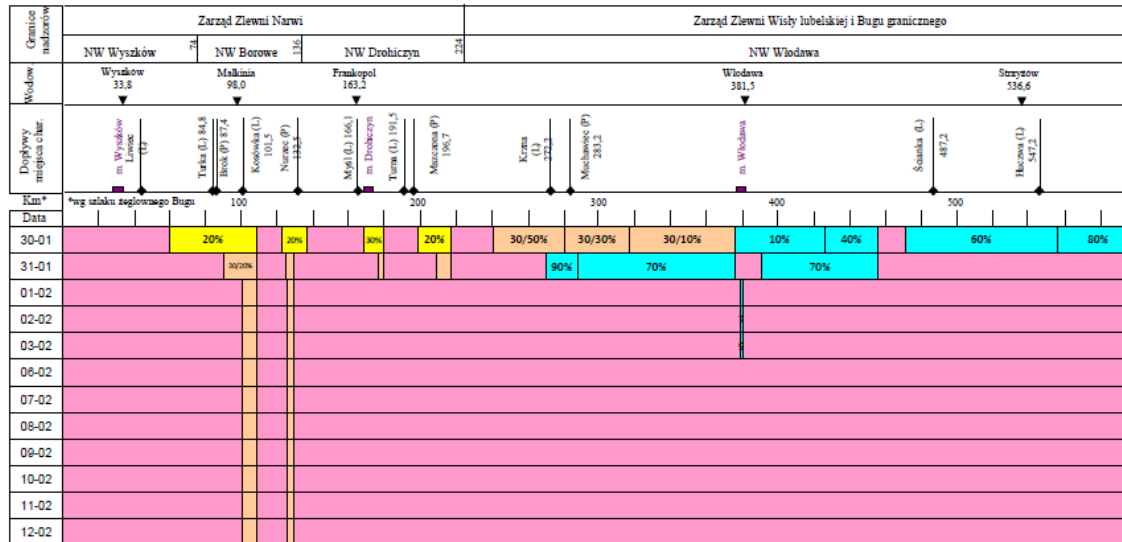
Zjawiska lodowe na Wiśle w dniu 12.02.2012

Km	Rodzaj zjawiska
295.3-384	pokrywa lodowa
384-426	śnież i lód brzozy (10/30%)
426-456	śnież i lód brzozy (20/20%)
456-463	lód brzozy (80%)
463-504	pokrywa lodowa
504-507.3	pokrywa lodowa (rymna-r.)
507.3-511	pokrywa lodowa
511-511.8	pokrywa lodowa (rymna-r.)
511.8-512.6	lód brzozy (30%)
512.6-515.6	pokrywa lodowa (rymna-r.)
515.6-515.8	lód brzozy (20%)
515.8-526	pokrywa lodowa (rymna-r.)
526-526	pokrywa lodowa
526-531	pokrywa lodowa (rymna-r.)
531-551	pokrywa lodowa
551-553	lód brzozy (90%)
553-675	pokrywa lodowa (30-40 cm)
675-684	śnież i lód brzozy (40/30%)

Opracowano w Ośrodku Koordynacyjno-Informacyjnym RZGW w Warszawie



Komunikat o zjawiskach lodowych na Bugu nr 12/2012
z dnia 12.02.2012 godz. 7:00



- brzożyska lodowe
- śnieg
- lód brzożyski
- śnieg i lód brzożyski
- pokrywa lodowa
- woda na lodzie
- lód
- zator
- zabudka sztywna

Wodowskaz	Km	Stan wody [cm]	Δ/24h	Stan ostrz.	Stan alarm.
Strzyżów	536.6	358	-2	650	800
Dorohusk	457.2	158	-4	290	430
Włodawa	381.5	160	-1	250	350
Krzyczew	268.7	223	-2	380	480
Frankopol	163.2	143	-1	250	350
Malkinia	98.0	b.d.	b.d.	350	430
Wyszów	33.8	287	-2	400	450

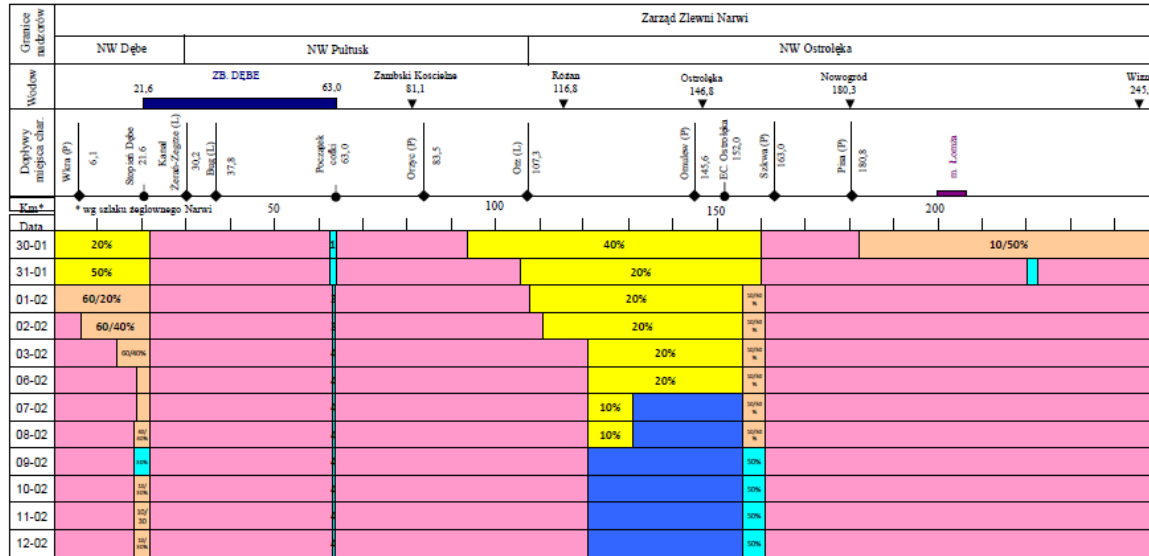
stan ostrzegawczy stan alarmowy

Km	Rodzaj zjawiska
0-100	pokrywa lodowa (25-35 cm)
100-108	śnieg i lód brzożyski (10/60%)
108-125	pokrywa lodowa (25-35 cm)
125-129	śnieg i lód brzożyski (10/60%)
129-587.2	pokrywa lodowa (25-35 cm)

Opracowano w Ośrodku Koordynacyjno-Informacyjnym RZGW w Warszawie



Komunikat o zjawiskach lodowych na Narwi nr 12/2012
z dnia 12.02.2012 godz. 7:00



- brak zjawisk lodowych
- śrży
- lód brzegowy
- śrży i lód brzegowy
- pokrywa lodowa
- woda na lodzie
- lina
- zator
- zablika ryżowa

Stany wód w dniu 12.02.2012 godz. 7:00

Wodowskaz	Km	Stan wody [cm]	Δ/24h	Stan ostrz.	Stan alarm.
Wizna	245,9	259	0	440	470
Nowogród	180,3	147	0	360	400
Ostrołęka	146,8	90	-1	360	380
Różan	116,8	b.d.	b.d.	400	450
Zambski Kościelne	81,1	225	-3	420	460

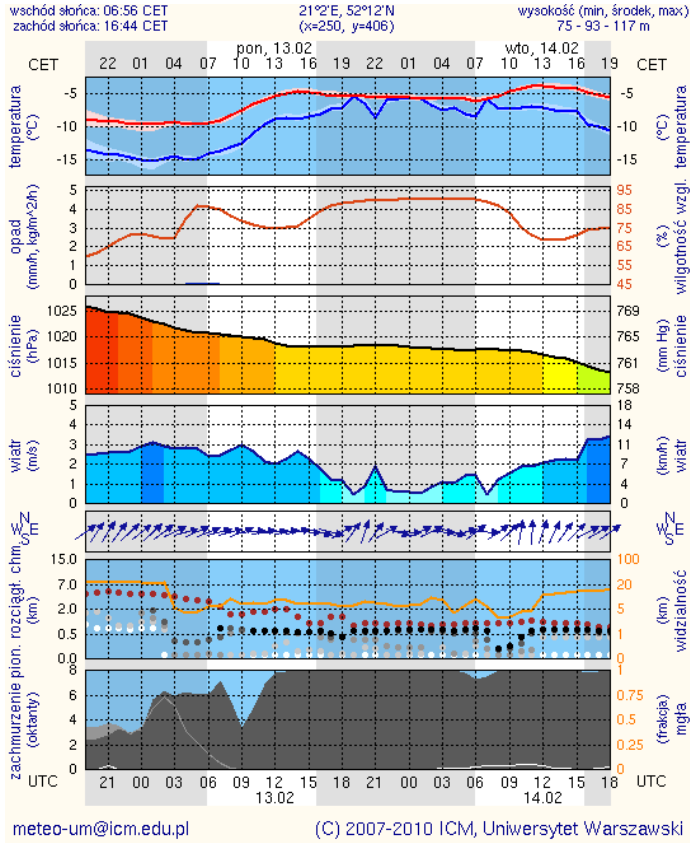
stan ostrzegawczy stan alarmowy

Zjawiska lodowe na Narwi w dniu 12.02.2012

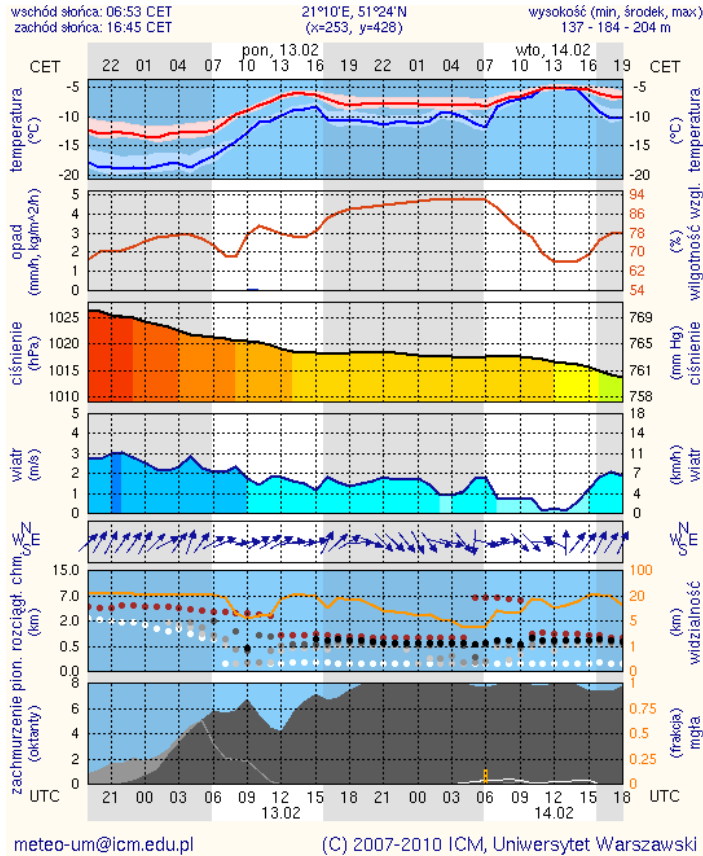
Km	Rodzaj zjawiska
0-18	pokrywa lodowa (do 15 cm)
18-21,6	śrży i lód brzegowy (10/30%)
21,6-63	pokrywa lodowa (25-35 cm)
63-81,1	lód brzegowy (40%)
81,1-120	pokrywa lodowa (5-20 cm)
120-155	brak zjawisk
155-160	lód brzegowy (50%)
160-245,9	pokrywa lodowa (25-35 cm)

Opracowano w Ośrodku Koordynacyjno-Informacyjnym RZGW w Warszawie

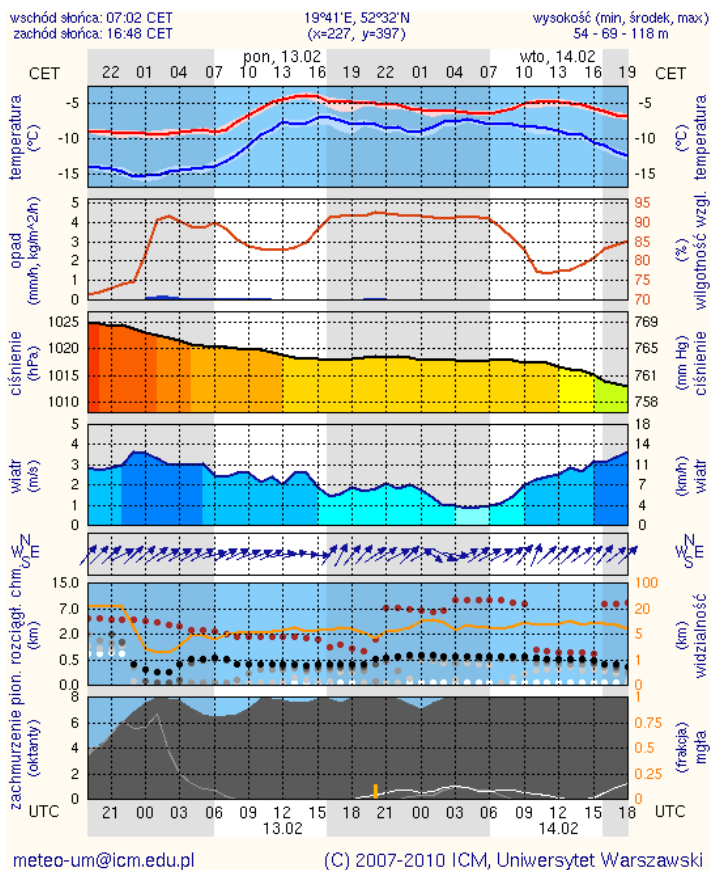
Meteorogramy dla m. st. Warszawy



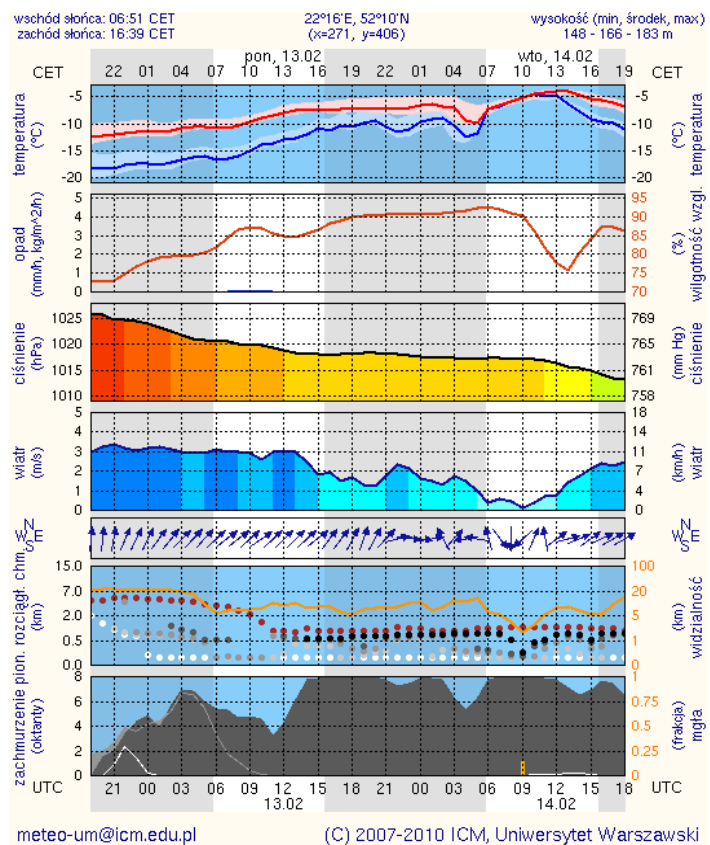
Meteorogramy dla Radomia



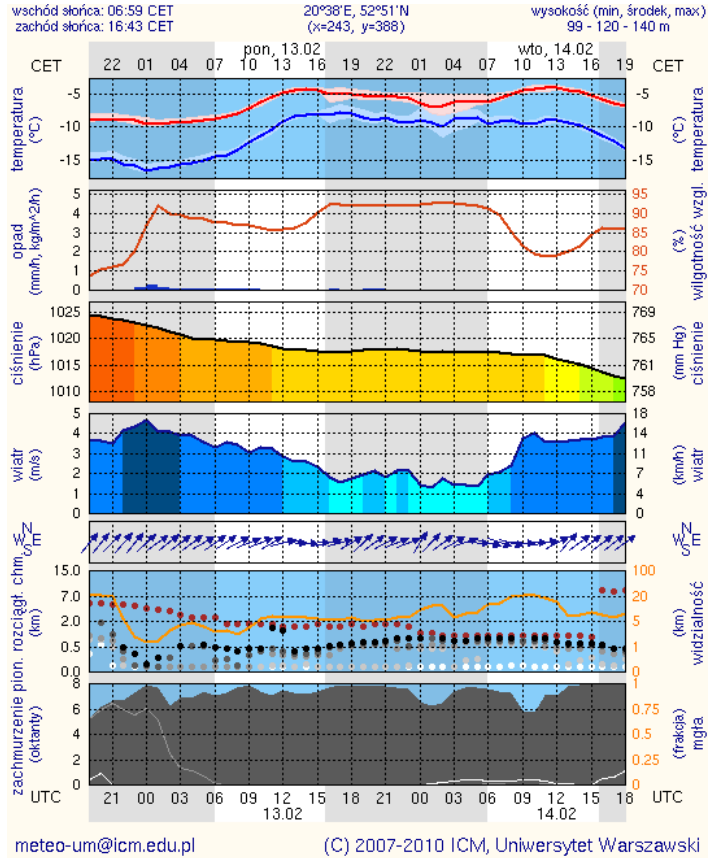
Meteorogramy dla Plocka



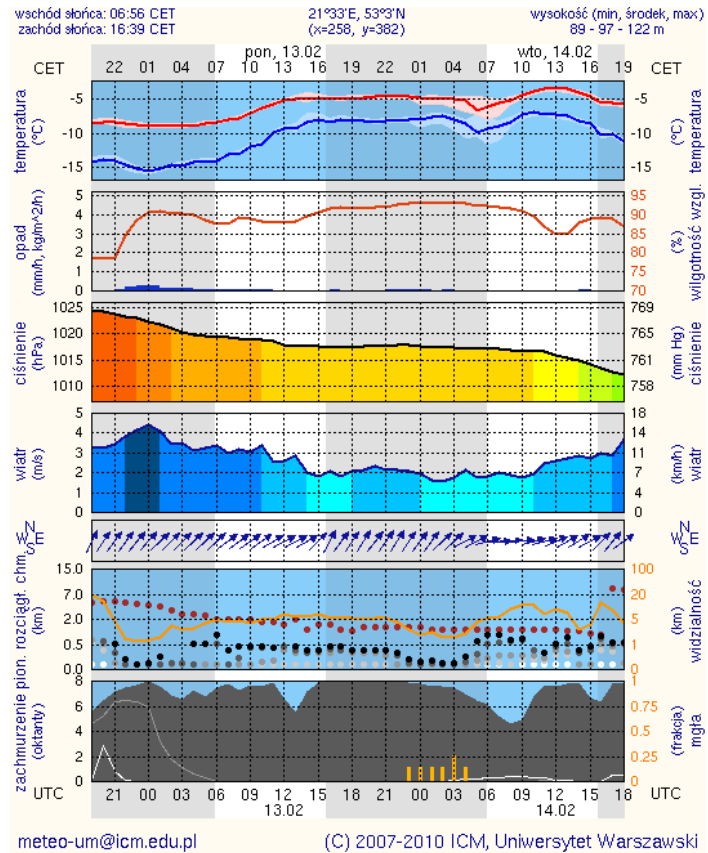
Meteorogramy dla Siedlec



Meteorogramy dla Ciechanowa






Meteorogramy dla Ostrołęki



Od dnia 1 stycznia 2012r. na terenie województwa mazowieckiego w wyniku wychłodzenia organizmu zmarło **15** osób.

Lp.	JEDNOSTKA ZGŁASZAJĄCA	DATA UJAWNIEŃIA ZŁOK	MIEJSCE
1.	KWP Radom	20.01.2012	Żyrardów
2.	KSP Warszawa	25.01.2012	Mińsk Mazowiecki
3.	KWP Radom	28.01.2012	Mława
4.	KWP Radom	29.01.2012	Grabik, pow. grodziski
5.	KWP Radom	30.01.2012	Kozienice
6.	KWP Radom	31.01.2012	Wyrąb Karwacki, pow. przasnyski
7.	KWP Radom	02.02.2012	Borawe, pow. ostrołęcki
8.	KWP Radom	04.02.2012	Warka, pow. grójecki
9.	KWP Radom	04.02.2012	Białowieża, pow. pułtuski
10.	KSP Warszawa	05.02.2012	Warszawa
11.	KSP Warszawa	06.02.2012	Warszawa
12.	KSP Warszawa	06.02.2012	Warszawa
13.	KWP Radom	06.02.2012	Żyrów, pow. grójecki
14.	KWP Radom	06.02.2012	Marianka, pow. gostyński
15.	KWP Radom	12.02.2012	Siedlce ul. Spokojna

Zestawienie danych statystycznych za okres 12.02 - 13.02.2012r.

	KOMENDA STOLECZNA POLICJI		W analizowanym okresie
	1) Odnotowano wypadków	Ogółem	5
	2) Ofiary śmiertelne w wypadkach drogowych/kolejowych		1/0
	3) Osoby ranne w wypadkach drogowych/kolejowych		6/0
	4) Utonięcia /wychłodzenia/		0/0
	KOMENDA WOJEWÓDZKA POLICJI		W analizowanym okresie
	1) Odnotowano wypadków	Ogółem	3
	2) Ofiary śmiertelne w wypadkach drogowych/kolejowych		1/0
	3) Osoby ranne w wypadkach drogowych/kolejowych		3/0
	4) Utonięcia /wychłodzenia/		0/0
	KOMENDA WOJEWÓDZKA PAŃSTWOWEJ STRAŻY POŻARNEJ		W analizowanym okresie
	1) Liczba pożarów	ogółem	45
	2) Ofiary śmiertelne w pożarach		2
	3) Osoby ranne w pożarach		3