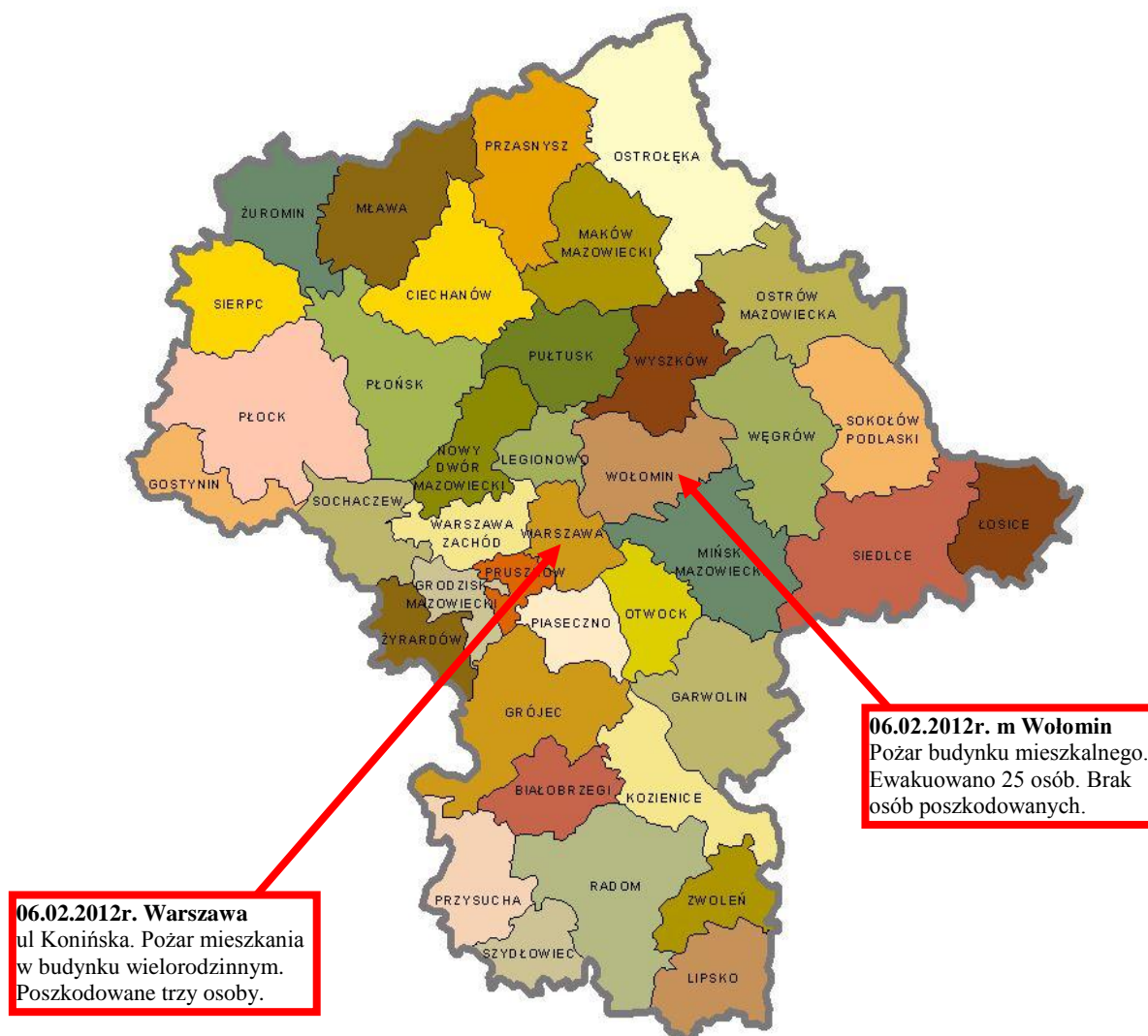


Warszawa, dnia 7 lutego 2012 r.



BIULETYN INFORMACYJNY NR 37/2012

za okres od 06.02.2012r. godz. 08.00 do 07.02.2012r. godz. 08:00



PROGNOZA POGODY DLA WOJ. MAZOWIECKIEGO

Ważność: od godz. 07:30 dnia 07.02.2012 do godz. 07:30 dnia 08.02.2012

W dzień zachmurzenie duże z większymi przejaśnieniami i miejscami słabe opady śniegu.

Temperatura maksymalna od -9°C do -7°C. Wiatr słaby i umiarkowany, północno-wschodni.

W nocy zachmurzenie duże z większymi przejaśnieniami. Lokalnie możliwe rozpozodzenia.

Temperatura minimalna -16°C, -15°C. Wiatr słaby, północno-wschodni i wschodni.

PROGNOZA POGODY NA KOLEJNĄ DOBĘ

Ważność: od godz. 07:30 dnia 08.02.2012 do godz. 07:30 dnia 09.02.2012

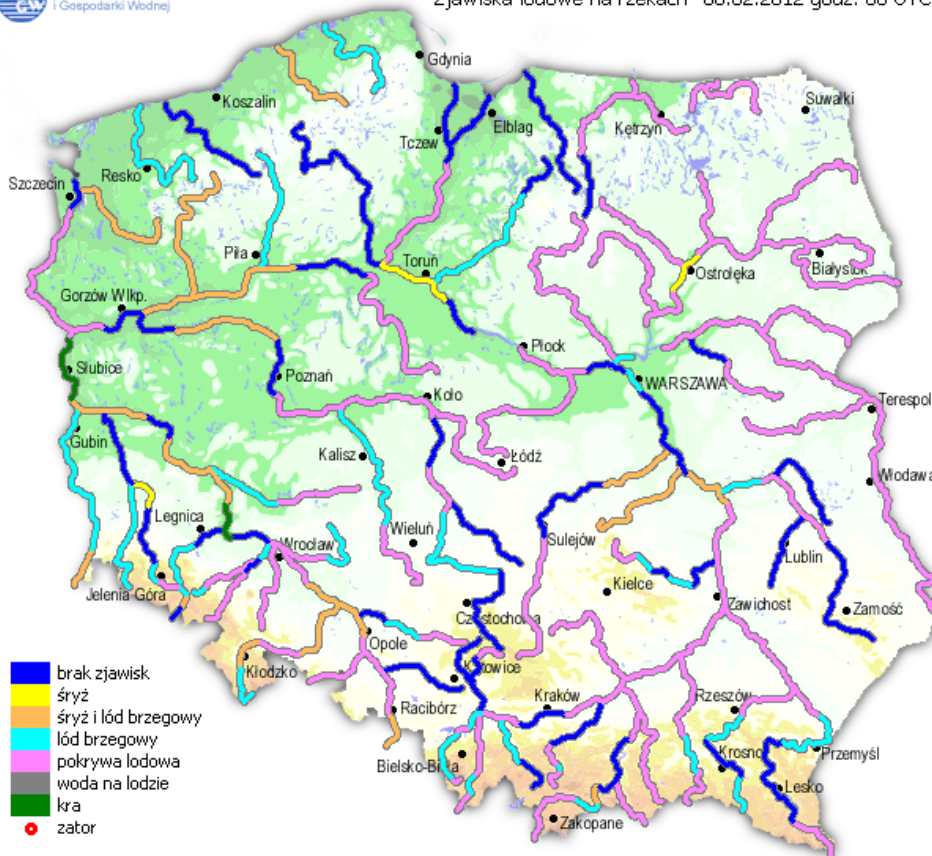
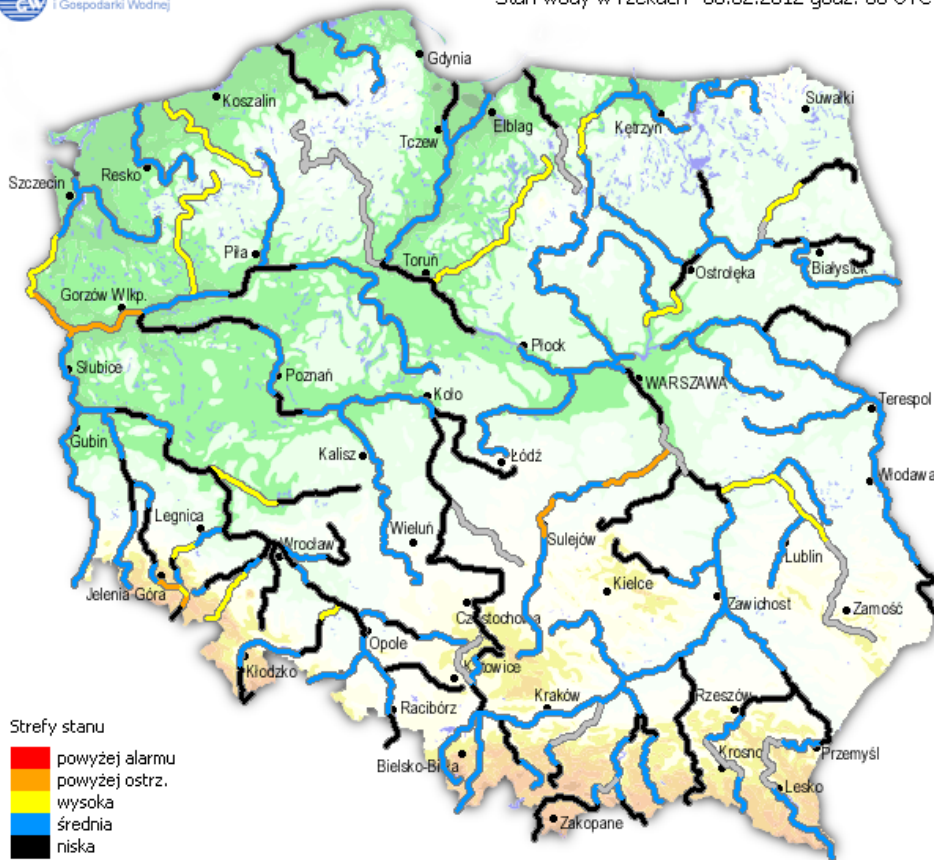
W dzień zachmurzenie duże z większymi przejaśnieniami i rozpozodzeniami. Temperatura maksymalna od -10°C do -8°C. Wiatr słaby, na ogół północno-wschodni.

W nocy zachmurzenie duże z większymi przejaśnieniami. Na północy i w centrum województwa słabe opady śniegu. Temperatura minimalna od -17°C do -14°C. Wiatr słaby, zmienny.

Sytuacja hydrologiczna

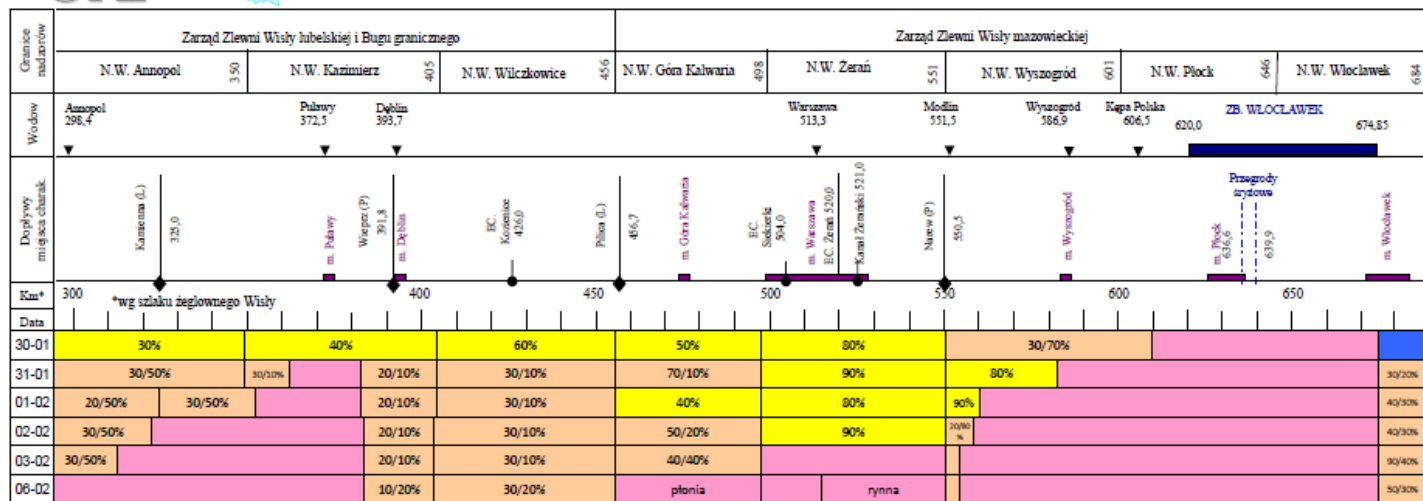
Prawie na wszystkich rzekach na terenie województwa obserwuje się zjawiska lodowe:

- na Wiśle: w Warszawie – zlodzenie częściowe 90%,
w Wyszogrodzie i Kępie Polskiej – pokrywa lodowa;
- na Radomce w Rogożku – śryż i zlodzenie częściowe - 100%;
- na Pilicy w Białobrzegach – śryż i zlodzenie częściowe 60%;
- na Narwi w Orzechowie – zlodzenie częściowe 90%;
- na Bugu: we Frankopolu i Wyszku – pokrywa lodowa;
- na Liwcu w Zaliwiiu-Piegawkach - pokrywa lodowa;
- na Wkrze: w Trzcincu i w Borkowie – pokrywa lodowa;





Komunikat o zjawiskach lodowych na Wiśle nr 6/2012
z dnia 06.02.2012 godz. 7:00



- brak zjawisk lodowych
- sztyt
- lod brzegowy
- sztyt i lod brzegowy
- pokrywa lodowa
- woda na lodzie
- lód
- zator
- zablika sztytowa

Stany wód w dniu 06.02.2012 godz. 7:00						
Wodowskaz	Km	Stan wody [cm]	Δ/24h	Stan ostrz.	Stan alarm.	
Annapol	298,4	290	6	450	500	
Pukawy Azoty	372,5	192	3	450	550	
Warszawa	513,3	125	4	600	650	
Modlin	551,5	366	3	650	700	
Wyszogrod	586,9	411	4	500	550	
Kępa Polska	606,5	325	8	420	450	
Wykowo	617,0	292	b.d.	-	-	
Dobrzyków	623,0	200	b.d.	-	-	
Borowicki	626,0	144	b.d.	-	-	
Plock	632,0	124	b.d.	207	237	
Duninów	646,0	112	b.d.	-	-	
Nowa Wieś	653,0	114	b.d.	-	-	

stan ostrzegawczy stan alarmowy

Warunki atmosferyczne na Zb. Włocławek w dniu 06.02.12	
Temp. powietrza [°C]	-17,3
Temp. wody [°C]	0,1
Prędkość wiatru [m/s]	3,0
Kierunek wiatru	SSE
Przepływ przez stopień [m³/s]	313

6 lodolamaczy w stanie rezerwy przy St. Wodnym we Włocławku

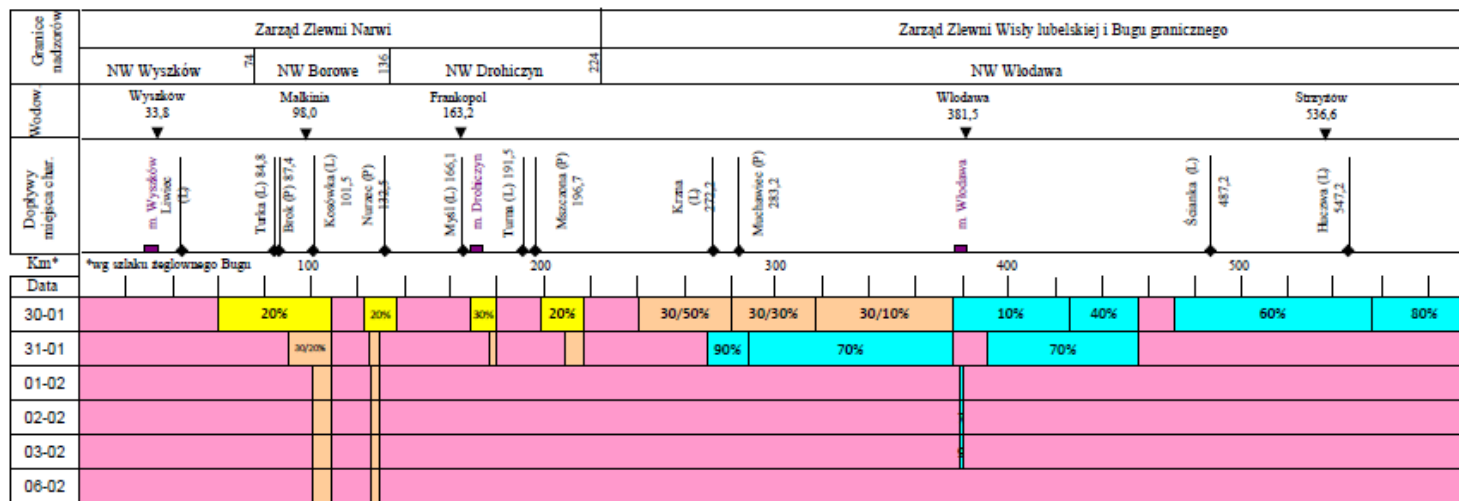
Zjawiska lodowe na Zb. Włocławek w dniu 06.02.2012		
Miejscowość	Km	Grubość pokrywy lodowej [cm]
Duninów	648	35
Nowa Wieś	653	-
Wodzerowo	670	30

Zjawiska lodowe na Wiśle w dniu 06.02.2012	
Km	Rodzaj zjawiska
295-384	pokrywa lodowa
384-404	sztyt i lod brzegowy (10/20%)
404-456	sztyt i lod brzegowy (30/20%)
456-498	pokrywa lodowa (plonia)
498-515	pokrywa lodowa
515-551	pokrywa lodowa (rytna)
551-555	sztyt i lod brzegowy (20/90%)
555-675	pokrywa lodowa
675-684	sztyt i lod brzegowy (50/30%)

Opracowano w Ośrodku Koordynacyjno-Informacyjnym RZGW w Warszawie



Komunikat o zjawiskach lodowych na Bugu nr 6/2012
z dnia 06.02.2012 godz. 7:00



Wodowskaz	Km	Stan wody [cm]	Δ/24h	Stan ostrz.	Stan alarm.
Strzyżów	536,6	388	-11	800	750
Dorohusk	457,2	209	-13	250	350
Włodawa	381,5	179	-2	250	350
Krzyczew	268,7	221	-6	380	480
Frankopol	163,2	149	-6	250	350
Malkinia	98,0	210	-2	350	430
Wyszów	33,8	294	-7	400	450

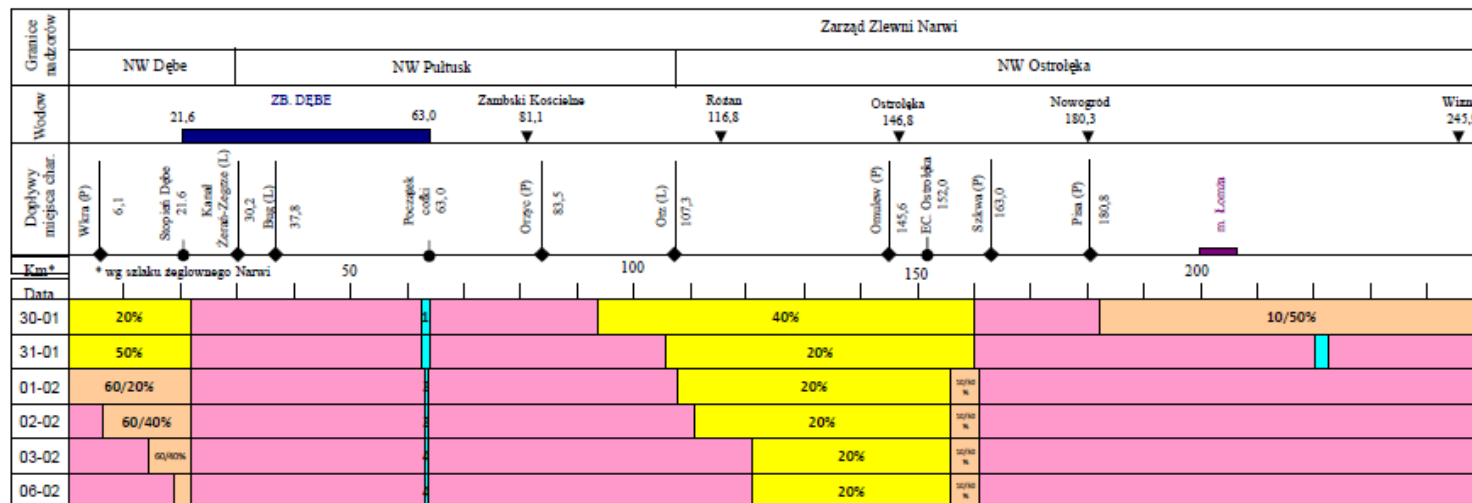
stan ostrzegawczy stan alarmowy

Km	Rodzaj zjawiska
0-100	pokrywa lodowa
100-108	śnieg i lód brzegowy (20/20%)
108-125	pokrywa lodowa
125-129	śnieg i lód brzegowy (20/20%)
129-587,2	pokrywa lodowa

Opracowano w Ośrodku Koordynacyjno-Informacyjnym RZGW w Warszawie



Komunikat o zjawiskach lodowych na Narwi nr 6/2012
z dnia 06.02.2012 godz. 7:00



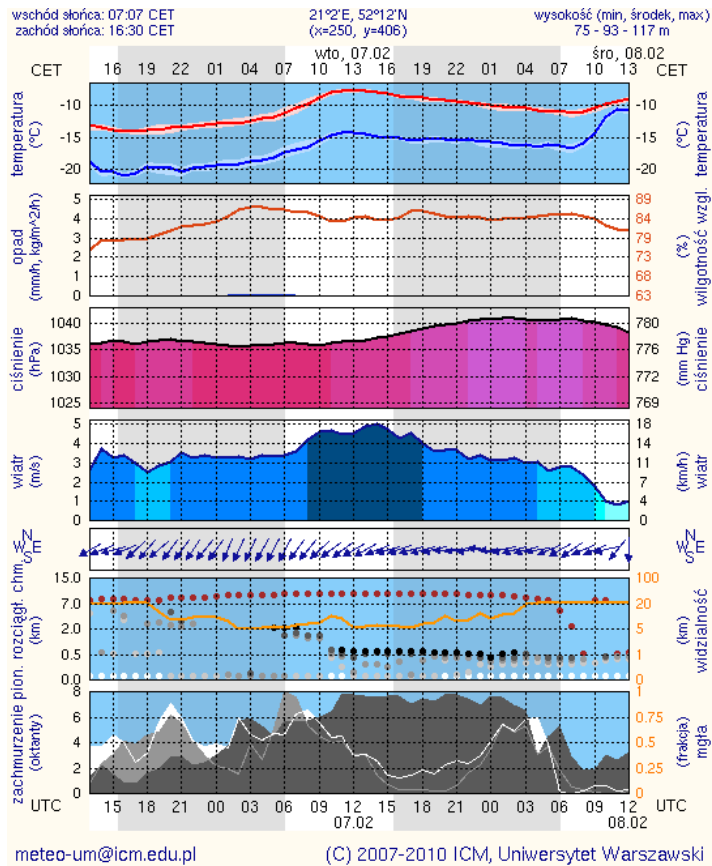
Wodowskaz	Km	Stan wody [cm]	Δ/24h	Stan ostrz.	Stan alarm.
Wizna	245.9	283	-18	440	470
Nowogród	180.3	210	-2	360	400
Ostrołęka	146.8	101	-3	360	380
Różan	116.8	b.d.	b.d.	400	450
Zambski Kościelne	81.1	270	-9	420	480

stan ostrzegawczy
 stan alarmowy

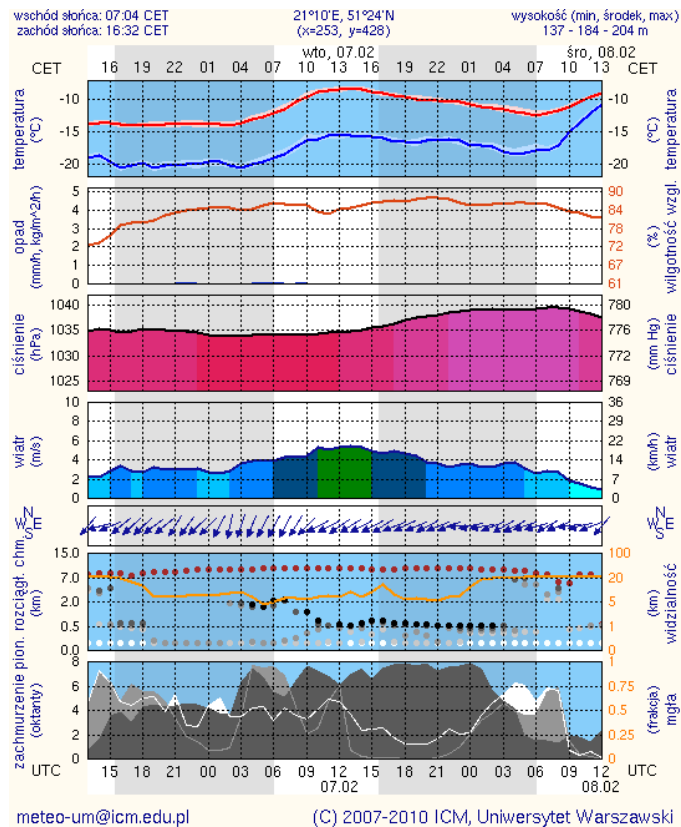
Km	Rodzaj zjawiska
0-18.5	pokrywa lodowa
18.5-21.6	śryż i lód brzegowy (60/40%)
21.6-62.5	pokrywa lodowa
62.5-63	lód brzegowy (40%)
63-120	pokrywa lodowa
120-155	śryż (20%)
155-180	śryż i lód brzegowy (10/50%)
180-248.5	pokrywa lodowa

Opracowano w Ośrodku Koordynacyjno-Informacyjnym RZGW w Warszawie

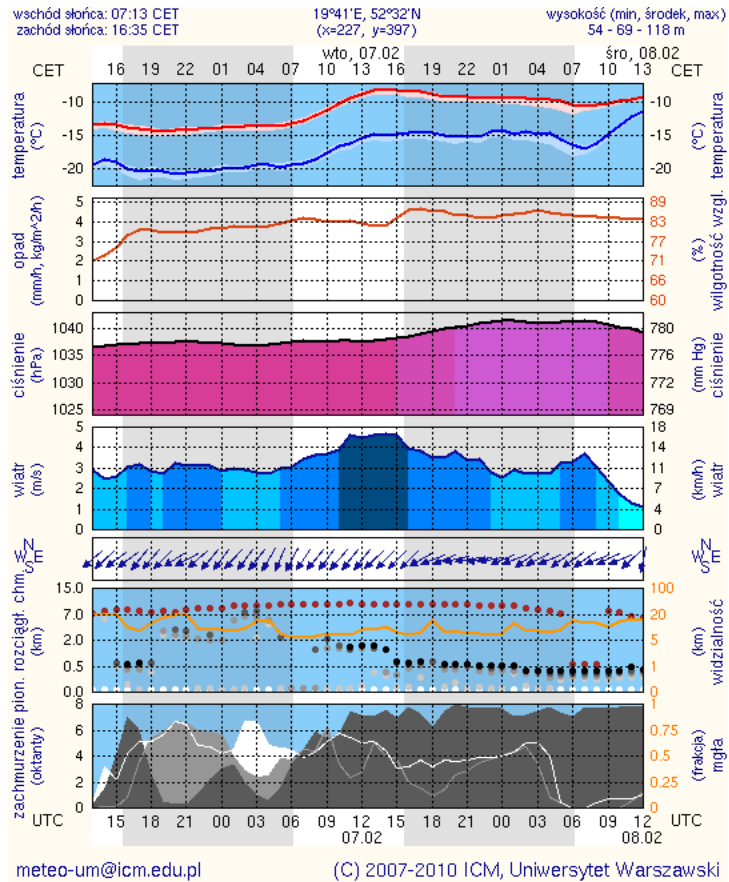
Meteorogramy dla m. st. Warszawy



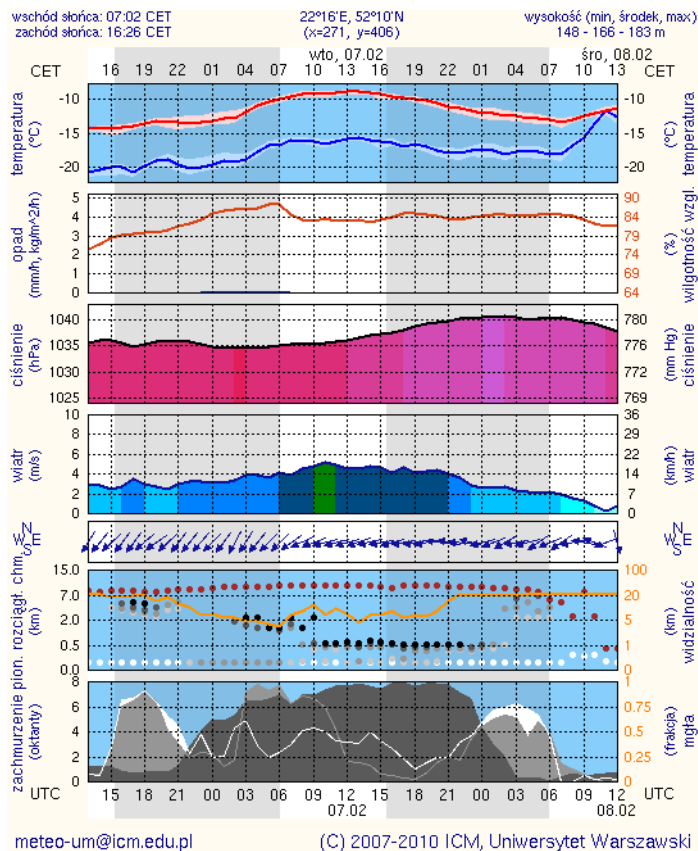
Meteorogramy dla Radomia



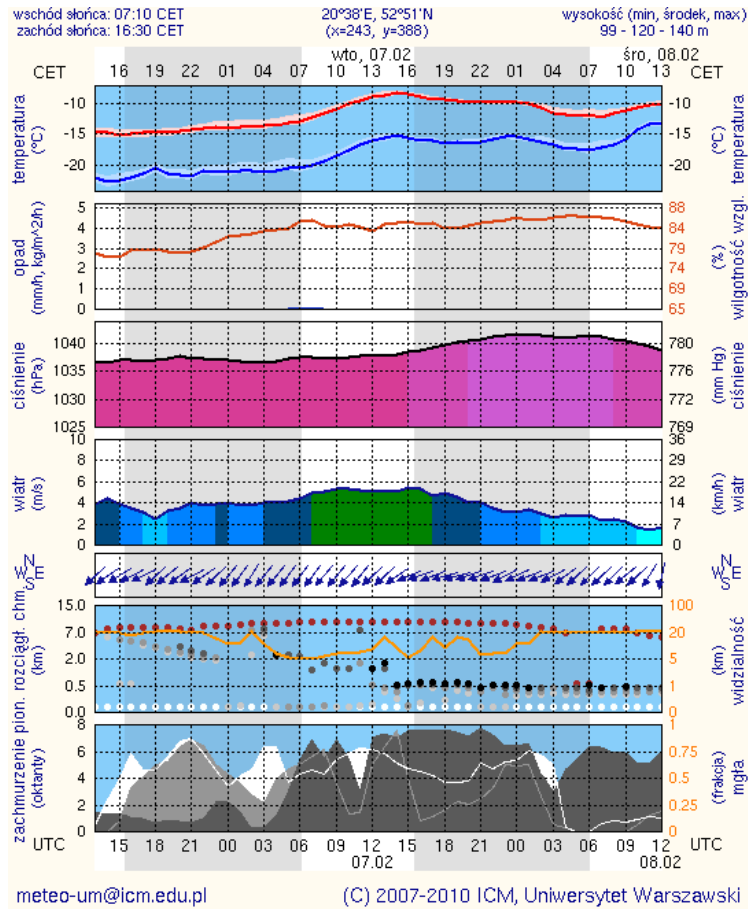
Meteorogramy dla Płocka



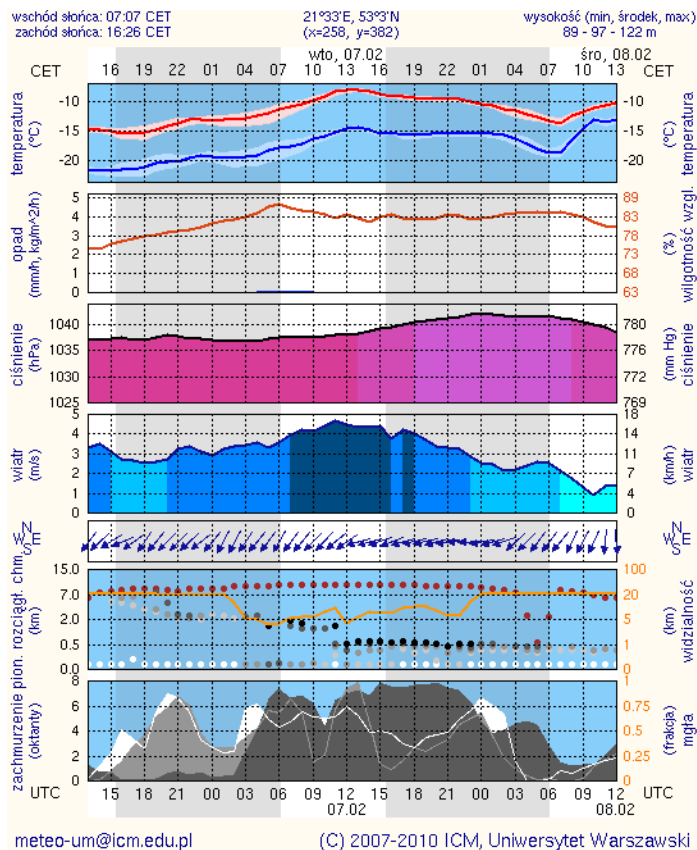
Meteorogramy dla Siedlec



Meteorogramy dla Ciechanowa






Meteorogramy dla Ostrołeki



Od dnia 01 stycznia 2012 r. na terenie województwa mazowieckiego w wyniku wychłodzenia organizmu zmarło **12 osób**.

L.p.	Zgłaszający	Data ujawnienia zwłok	Miejsce
1.	KWP Radom	20.01.2012r.	Żyrardów
2.	KSP W-wa	25.01.2012r.	Mińsk Mazowiecki
3.	KWP Radom	28.01.2012r.	Mława
4.	KWP Radom	29.01.2012r.	Grabnik, pow. grodziski
5.	KWP Radom	30.01.2012r.	Kozienice
6.	KWP Radom	31.01.2012r.	Wyrąb Karwacki, pow. przasnyski
7.	KWP Radom	02.02.2012r.	Borawe, pow. ostrołęcki
8.	KWP Radom	04.02.2012r.	Warka, pow. grójcecki
9.	KSP W-wa	05.02.2012r.	Warszawa
10.	KWP Radom	05.02.2012r.	Białowieża, pow. pułtuski
11.	KSP W-wa	06.02.2012r.	Warszawa
12.	KSP W-wa	06.12.2012r.	Warszawa

Zestawienie danych statystycznych za okres 06.02 - 07.02.2012r.

	KOMENDA STOŁECZNA POLICJI		W analizowanym okresie
	1) Odnotowano wypadków	Ogółem	4
	2) Ofiary śmiertelne w wypadkach drogowych/kolejowych		0/0
	3) Osoby ranne w wypadkach drogowych/kolejowych		4/0
	4) Utonięcia /wychłodzenia/		0/2
	KOMENDA WOJEWÓDZKA POLICJI		W analizowanym okresie
	1) Odnotowano wypadków	Ogółem	2
	2) Ofiary śmiertelne w wypadkach drogowych/kolejowych		0/0
	3) Osoby ranne w wypadkach drogowych/kolejowych		1/0
	4) Utonięcia /wychłodzenia/		0/0
	KOMENDA WOJEWÓDZKA PAŃSTWOWEJ STRAŻY POŻARNEJ		W analizowanym okresie
	1) Liczba pożarów	ogółem	26
	2) Ofiary śmiertelne w pożarach		0
	3) Osoby ranne w pożarach		4