

Warszawa, dnia 04 lutego 2012 r.



BIULETYN INFORMACYJNY NR 34/2012

za okres od 03.02.2012 r. godz. 08.00 do 04.02.2012 r. godz. 08:00

03.02.2012r. – Starostwo Powiatowe w Żurominie poinformowało, że z powodu niskich temperatur zajęcia lekcyjne w Zespole Szkół nr 2 zostały odwołane.

03.02.2012r. – Starostwo Powiatowe w Sierpcu poinformowało, że z powodu niskich temperatur zajęcia lekcyjne na terenie gm. Zawidz zostały odwołane.

03.02.2012r. m. Rajszew (DW 630) doszło do zderzenia się 2 samochodów osobowych. Dwie osoby zostały ranne, a kierowca jednego z aut poniósł śmierć. Odcinek drogi Jabłonna – N.D.Mazowiecki zablokowany. Utrudnienia trwały do 10.15.

04.02.2012r. Warszawa, ul. Ślazowa – pożar domu jednorodzinne. Na miejscu 9 JRG. Brak osób poszkodowanych.

04.02.2012r. Warszawa, ul. Żegańska – pożar piekarni. Brak osób poszkodowanych.

03.02.2012r. – Grodzisk Mazowiecki (ul. Gimnazjalna), pożar śmieci w budynku jednorodzinne. Pożar zlokalizowany i ugaszony. W wyniku zdarzenia 1 osoba poniosła śmierć.

04.02.2012r. Warszawa, ul. Bohaterów Września – TIR wjechał w budynek hali. Kierowca uwięziony w kabinie został wycięty.

Ostrzeżenia meteorologiczne 12-16 na obszarze woj. mazowieckiego. Zjawisko: silny mróz. Termin wystąpienia: od 03.02 do 05.02 g. 12.00.



PROGNOZA POGODY DLA WOJ. MAZOWIECKIEGO

Ważność: od godz. 07:30 dnia 04.02.2012 do godz. 07:30 dnia 05.02.2012

W dzień zachmurzenie małe i umiarkowane, wieczorem na południu wzrastające do dużego i tam możliwe opady śniegu. Temperatura maksymalna od -16°C do -14°C . Wiatr słaby, wschodni

i północno-wschodni.

W nocy na ogół pogodnie, tylko na południu zachmurzenie duże i słabe opady śniegu. Temperatura minimalna od -24°C na północy do -19°C na południu. Wiatr słaby, północno-wschodni.

PROGNOZA POGODY NA KOLEJNĄ DOBĘ

Ważność: od godz. 07:30 dnia 05.02.2012 do godz. 07:30 dnia 06.02.2012

W dzień na północy zachmurzenie umiarkowane, okresami duże. Na pozostałym obszarze zachmurzenie duże i opady śniegu. Temperatura maksymalna od -14°C do -12°C . Wiatr słaby, północno-wschodni.

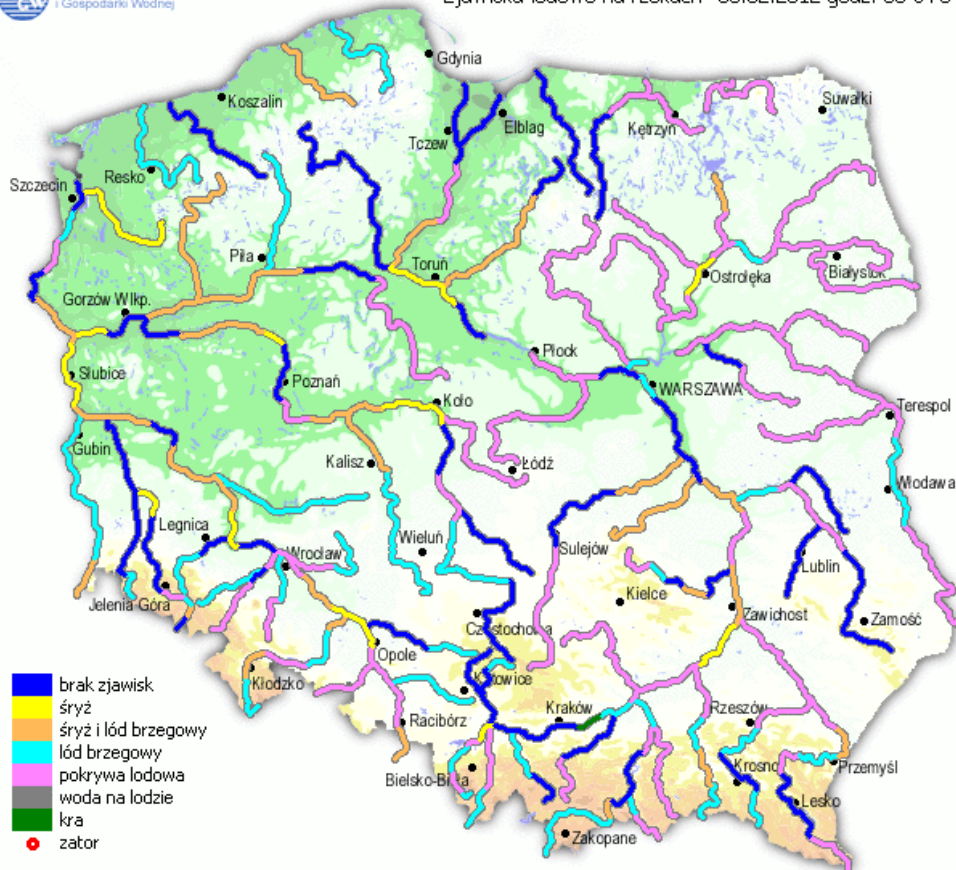
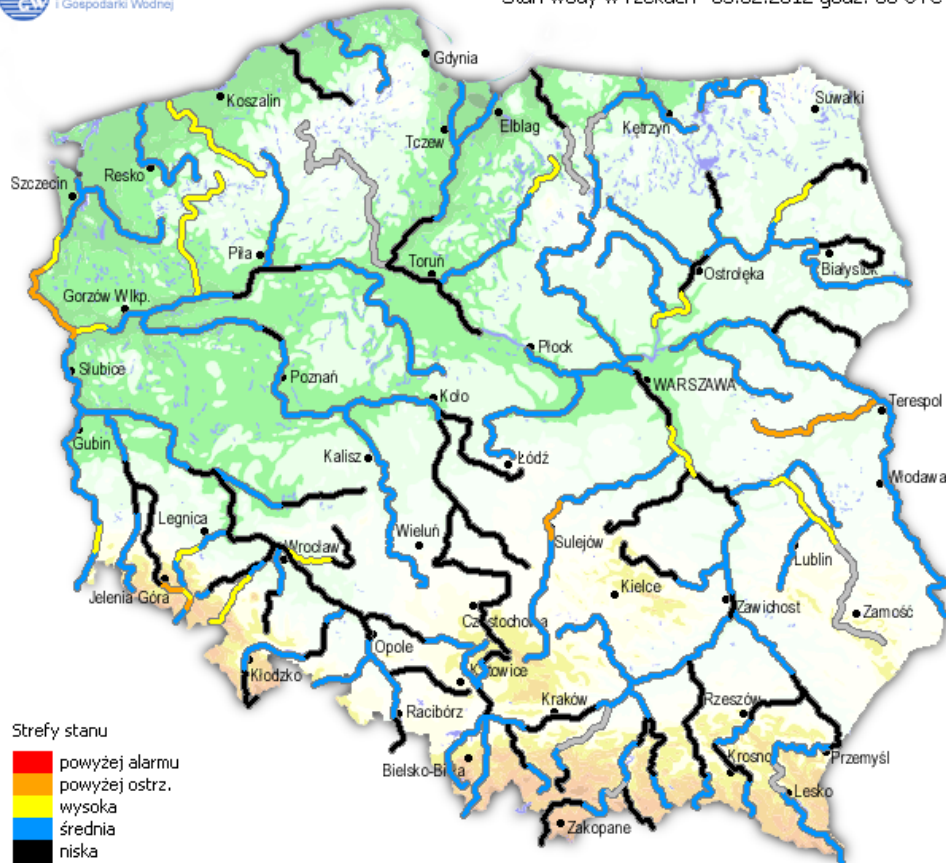
W nocy pochmurno i opady śniegu. Temperatura minimalna od -17°C do -15°C . Wiatr słaby, północno-wschodni.

Sytuacja hydrologiczna

W dniu 02.02.2012 stan wody w rzekach **na terenie woj. mazowieckiego** układa się głównie w strefie wody średniej. Stan wysoki zanotowano: na Narwi w rejonie Zambskich oraz w górnym odcinku Wkry. Stan niski obserwowano na Wiśle do ujścia Narwi, na Radomce oraz na Narwi w rejonie Ostrołęki. Na pozostałych rzekach notowano stan ze strefy wody średniej.

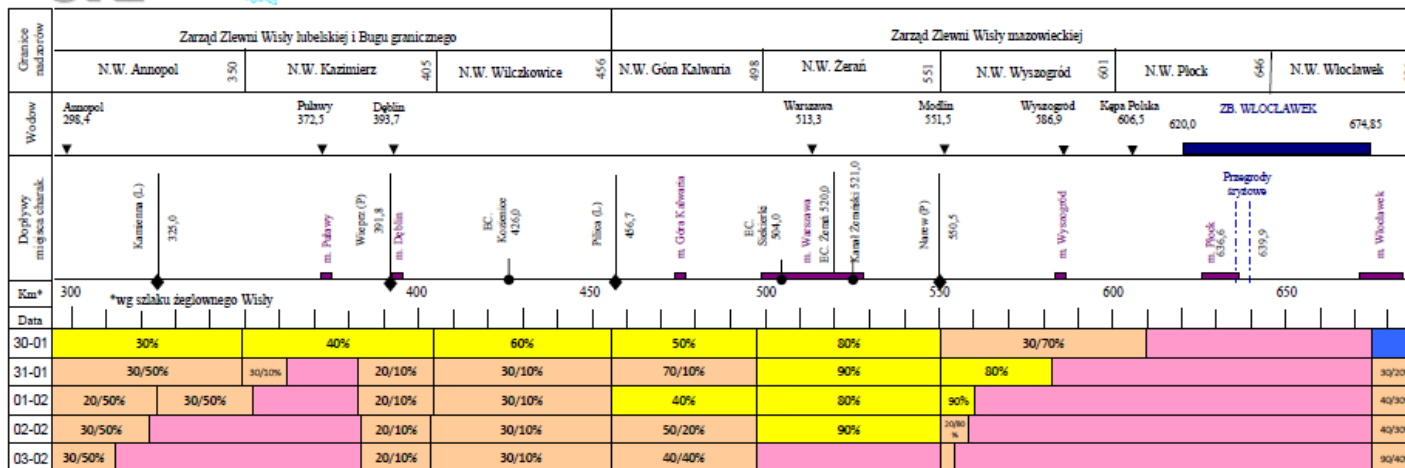
Prawie na wszystkich rzekach na terenie województwa notowano zjawiska lodowe:

- **na Wiśle:** do ujścia Narwi - śryż i lód brzegowy, poniżej ujścia Narwi – pokrywa lodowa;
- **na Radomce** – śryż i lód brzegowy;
- **na Pilicy** – śryż i lód brzegowy;
- **na Narwi** – pokrywa lodowa, w rejonie Ostrołęki – śryż;
- **na Omulwi** – pokrywa lodowa;
- **na Wkrze** – w górnym odcinku zlodzenie częściowe, w dolnym biegu – pokrywa lodowa;
- **na Bugu** – pokrywa lodowa;
- **na Liwcu** – pokrywa lodowa;
- **na Bzurze** – pokrywa lodowa.





Komunikat o zjawiskach lodowych na Wiśle nr 5/2012
z dnia 03.02.2012 godz. 7:00



- brak zjawisk lodowych
- śrżyż
- lod brzegowy
- śrżyż i lod brzegowy
- pokrywa lodowa
- woda na lodzie
- lód
- zator
- szaliska śrżyżowa

Stany wód w dniu 03.02.2012 godz. 7:00					
Wodowskaz	Km	Stan wody [cm]	Δ/24h	Stan ostrz.	Stan alarm.
Annapol	298,4	229	-3	450	500
Puławy Azoty	372,5	192	-3	450	550
Warszawa	513,3	134	58	600	650
Modlin	551,5	352	9	650	700
Wyszogród	586,9	407	2	500	550
Kępa Polska	606,5	316	-6	420	450
Wykowo	617,0	315	-5	-	-
Dobrzyków	623,0	196	-14	-	-
Borowiczki	628,0	139	-11	-	-
Płock	632,0	118	-6	207	237
Duniów	648,0	109	-3	-	-
Nowa Wieś	653,0	110	-4	-	-

stan ostrzegawczy stan alarmowy

Warunki atmosferyczne na Zb. Włocławek w dniu 03.02.12	
Temp. powietrza [°C]	-22,6
Temp. wody [°C]	0,1
Prędkość wiatru [m/s]	0,0
Kierunek wiatru	-
Przepływ przez stopień [m³/s]	296

6 lodolamaczy w stanie rezerwy przy St. Wodnym w Włocławku

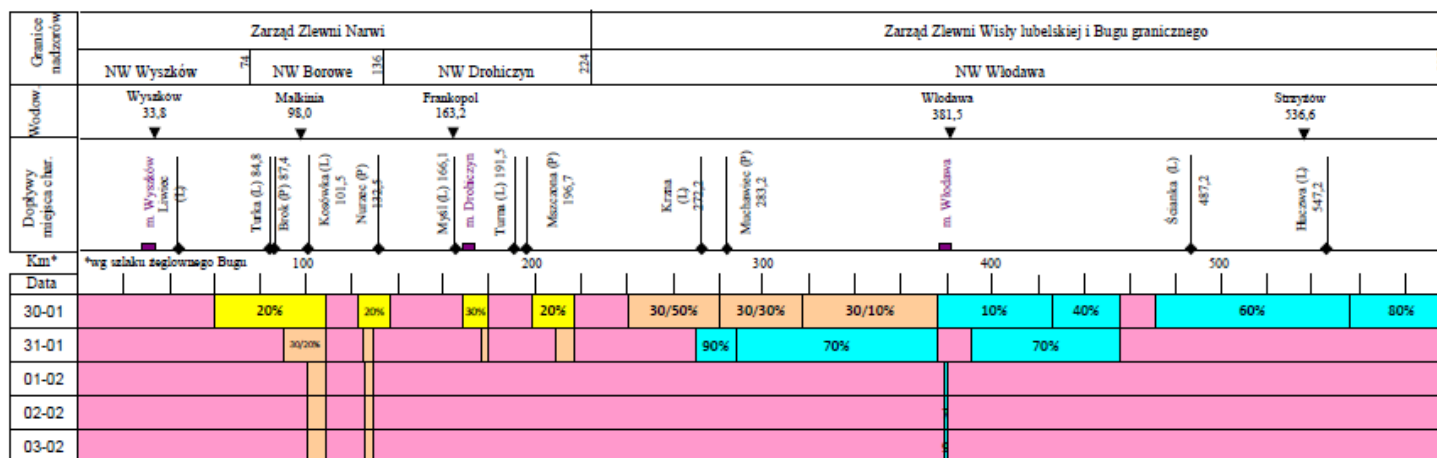
Zjawiska lodowe na Zb. Włocławek w dniu 03.02.2012		
Miejscowość	Km	Grubość pokrywy lodowej [cm]
Duniów	648	25
Nowa Wieś	653	-
Modzerowo	670	21-25

Zjawiska lodowe na Wiśle w dniu 03.02.2012	
Km	Rodzaj zjawiska
295-313	śrżyż i lod brzegowy (30/50%)
313-384	pokrywa lodowa
384-404	śrżyż i lod brzegowy (20/10%)
404-456	śrżyż i lod brzegowy (30/10%)
456-498	śrżyż i lod brzegowy (40/40%)
498-551	pokrywa lodowa
551-555	śrżyż i lod brzegowy (20/90%)
555-675	pokrywa lodowa
675-684	śrżyż i lod brzegowy (90/40%)

Opracowano w Ośrodku Koordynacyjno-Informacyjnym RZGW w Warszawie



Komunikat o zjawiskach lodowych na Bugu nr 5/2012
z dnia 03.02.2012 godz. 7:00



- brnk zjawisk lodowych
- śryż
- lod brzegowy
- śryż i lod brzegowy
- pokrywa lodowa
- woda na lodzie
- lza
- aźtor
- zablika śryżowa

Stany wód w dniu 03.02.2012 godz. 7:00

Wodowskaz	Km	Stan wody [cm]	Δ/24h	Stan ostrz.	Stan alarm.
Strzyżów	536.6	414	-19	600	750
Dorohusk	457.2	235	9	250	350
Włodawa	381.5	176	4	250	350
Krzyczew	268.7	222	-14	380	480
Frankopol	163.2	159	-5	250	350
Malkinia	98.0	218	10	350	430
Wyszków	33.8	277	17	400	450

stan ostrzegawczy stan alarmowy

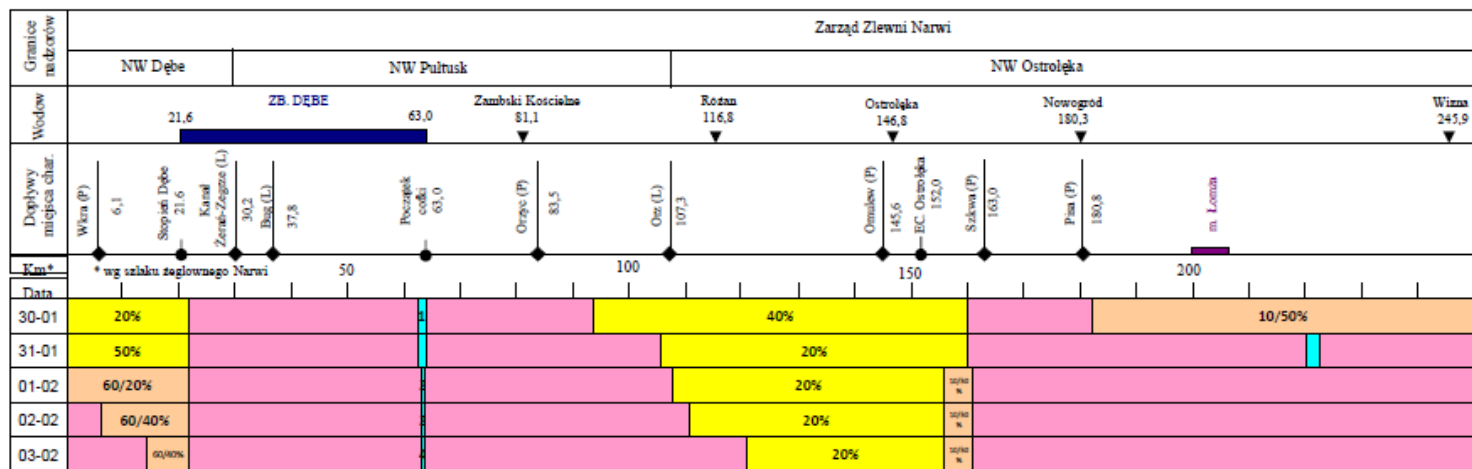
Zjawiska lodowe na Bugu w dniu 03.02.2012

Km	Rodzaj zjawiska
0-100	pokrywa lodowa
100-108	śryż i lod brzegowy (20/20%)
108-125	pokrywa lodowa
125-129	śryż i lod brzegowy (20/20%)
129-378	pokrywa lodowa
378-379	lod brzegowy (90%)
379-587.2	pokrywa lodowa

Opracowano w Ośrodku Koordynacyjno-Informacyjnym RZGW w Warszawie



Komunikat o zjawiskach lodowych na Narwi nr 5/2012
z dnia 03.02.2012 godz. 7:00



- brak zjawisk lodowych
- śrż
- lód brzegowy
- śrż i lód brzegowy
- pokrywa lodowa
- woda na lodzie
- kra
- zator
- zabiłka śrżowa

Stany wód w dniu 03.02.2012 godz. 7:00					
Wodowskaz	Km	Stan wody [cm]	Δ/24h	Stan ostrz.	Stan alarm.
Wizna	245,9	333	-6	440	470
Nowogród	180,3	163	-2	360	400
Ostrołęka	146,8	104	7	360	360
Różan	116,8	b.d.	b.d.	400	450
Zambski Kościelne	81,1	293	0	420	460

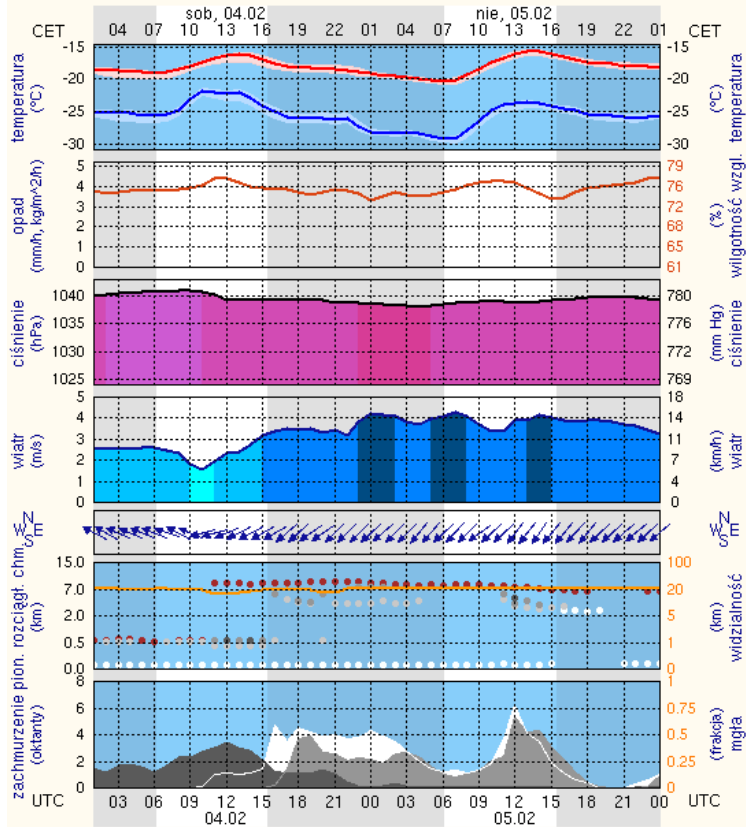
stan ostrzegawczy stan alarmowy

Zjawiska lodowe na Narwi w dniu 03.02.2012	
Km	Rodzaj zjawiska
0-14	pokrywa lodowa
14-21,6	śrż i lód brzegowy (60/40%)
21,6-62,5	pokrywa lodowa
62,5-63	lód brzegowy (40%)
63-120	pokrywa lodowa
120-155	śrż (20%)
155-180	śrż i lód brzegowy (10/50%)
180-248,5	pokrywa lodowa

Opracowano w Ośrodku Koordynacyjno-Informacyjnym RZGW w Warszawie

Meteorogramy dla m. st. Warszawy

wschód słońca: 07:12 CET 21°2'E, 52°12'N wysokość (min, środek, max):
 zachód słońca: 16:27 CET (x=250, y=406) 75 - 93 - 117 m

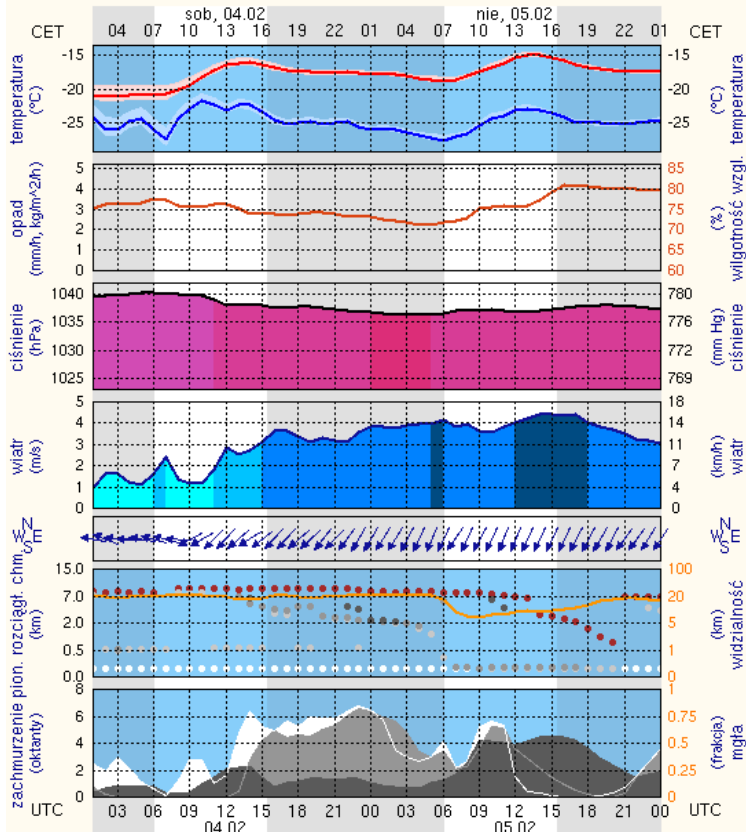


meteo-um@icm.edu.pl

(C) 2007-2010 ICM, Uniwersytet Warszawski

Meteorogramy dla Radomia

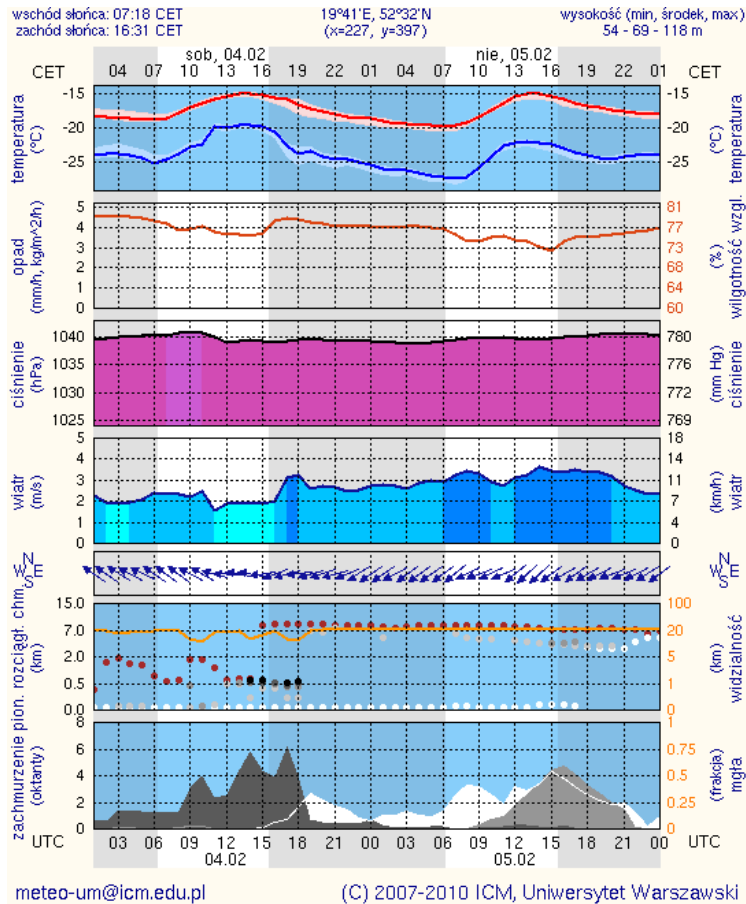
wschód słońca: 07:09 CET 21°10'E, 51°24'N wysokość (min, środek, max):
 zachód słońca: 16:29 CET (x=253, y=428) 137 - 184 - 204 m



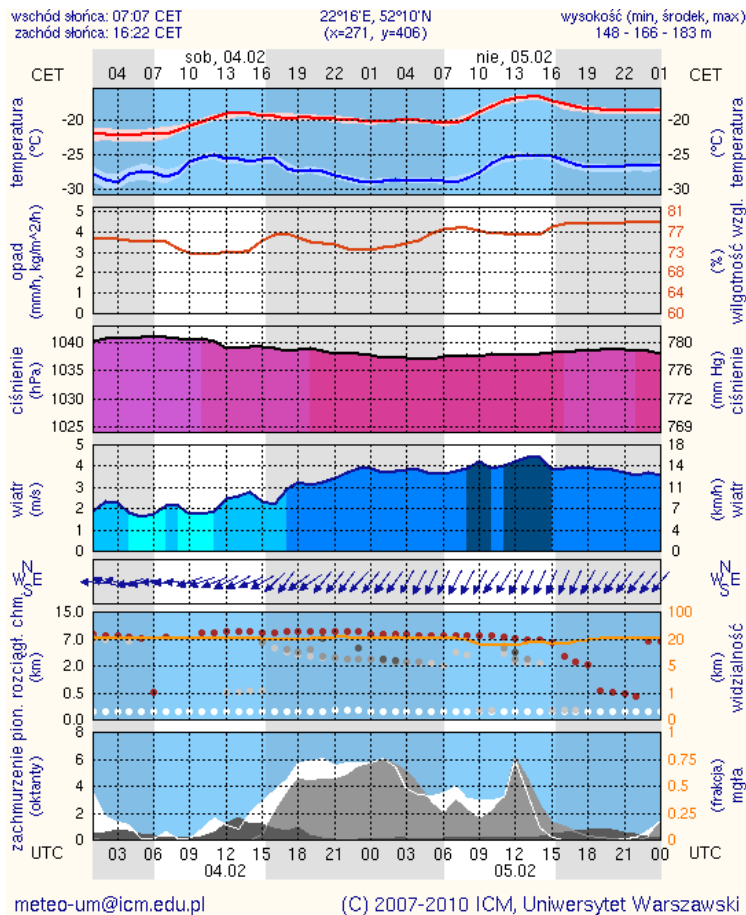
meteo-um@icm.edu.pl

(C) 2007-2010 ICM, Uniwersytet Warszawski

Meteorogramy dla Plocka

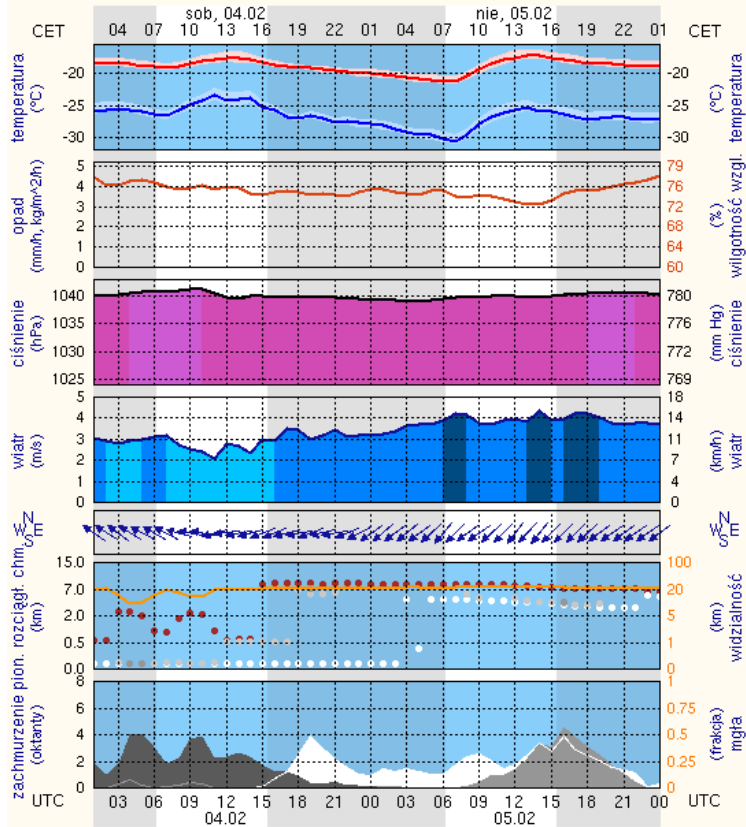


Meteorogramy dla Siedlec



Meteorogramy dla Ciechanowa

wschód słońca: 07:15 CET 20°38'E, 52°51'N wysokość (min, środek, max):
 zachód słońca: 16:26 CET (x=243, y=388) 99 - 120 - 140 m

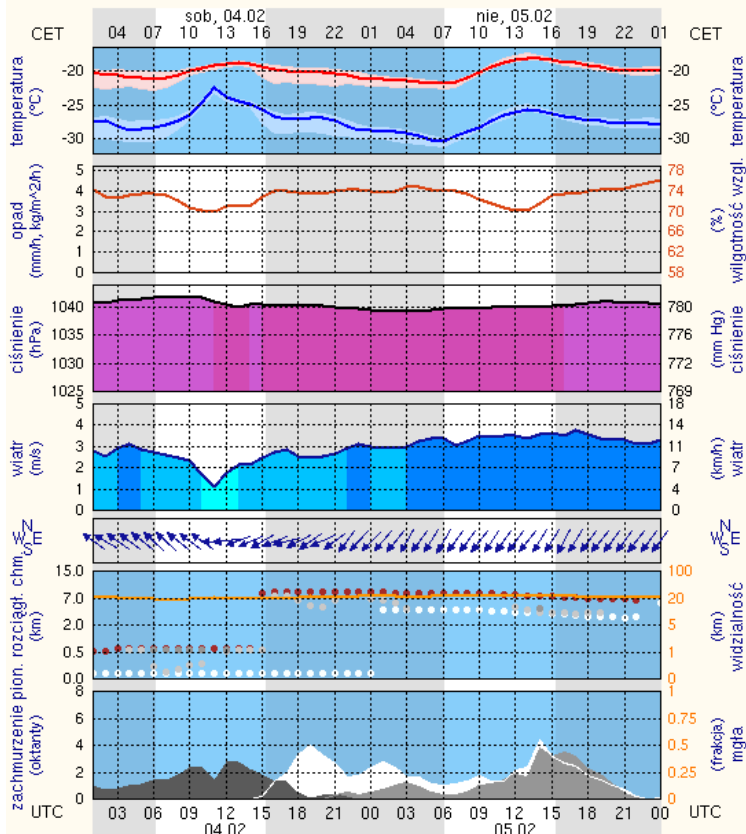


meteo-um@icm.edu.pl

(C) 2007-2010 ICM, Uniwersytet Warszawski

Meteorogramy dla Ostrołęki

wschód słońca: 07:13 CET 21°33'E, 53°3'N wysokość (min, środek, max):
 zachód słońca: 16:22 CET (x=258, y=382) 89 - 97 - 122 m






meteo-um@icm.edu.pl

(C) 2007-2010 ICM, Uniwersytet Warszawski

Od dnia 21.12.2012r. na terenie województwa mazowieckiego, z powodu wychłodzenia organizmu, śmierć poniosło **8 osób**.

Zgłaszający	Data ujawnienia zwłok	Miejsce
KWP Radom	21.12.2011r.	Pionki pow. radomski
KWP Radom	20.01.2012r.	Żyrardów
KSP	25.01.2012r.	Mińsk Mazowiecki
KWP Radom	28.01.2012r.	Mława
KWP Radom	29.01.2012r.	Grabnik pow. grodziski
KWP Radom	30.01.2012r.	Kozienice
KWP Radom	31.01.2012r.	Wyrąb Karwacki pow. przasnyski
KWP Radom	02.02.2012r.	Borawe pow. ostrołęcki
KWP Radom	04.02.2012r.	Warka, pow. grójecki

Zestawienie danych statystycznych za okres 03.02 - 04.02.2012r.

	KOMENDA STOŁECZNA POLICJI		W analizowanym okresie
	1) Odnotowano wypadków	Ogółem	5
	2) Ofiary śmiertelne w wypadkach drogowych/kolejowych		1/0
	3) Osoby ranne w wypadkach drogowych/kolejowych		5/0
	4) Utonięcia /wychłodzenia/		0/0
	KOMENDA WOJEWÓDZKA POLICJI		W analizowanym okresie
	1) Odnotowano wypadków	Ogółem	3
	2) Ofiary śmiertelne w wypadkach drogowych/kolejowych		0/0
	3) Osoby ranne w wypadkach drogowych/kolejowych		3/0
	4) Utonięcia /wychłodzenia/		0/0
	KOMENDA WOJEWÓDZKA PAŃSTWOWEJ STRAŻY POŻARNEJ		W analizowanym okresie
	1) Liczba pożarów	ogółem	57
	2) Ofiary śmiertelne w pożarach		1
	3) Osoby ranne w pożarach		2