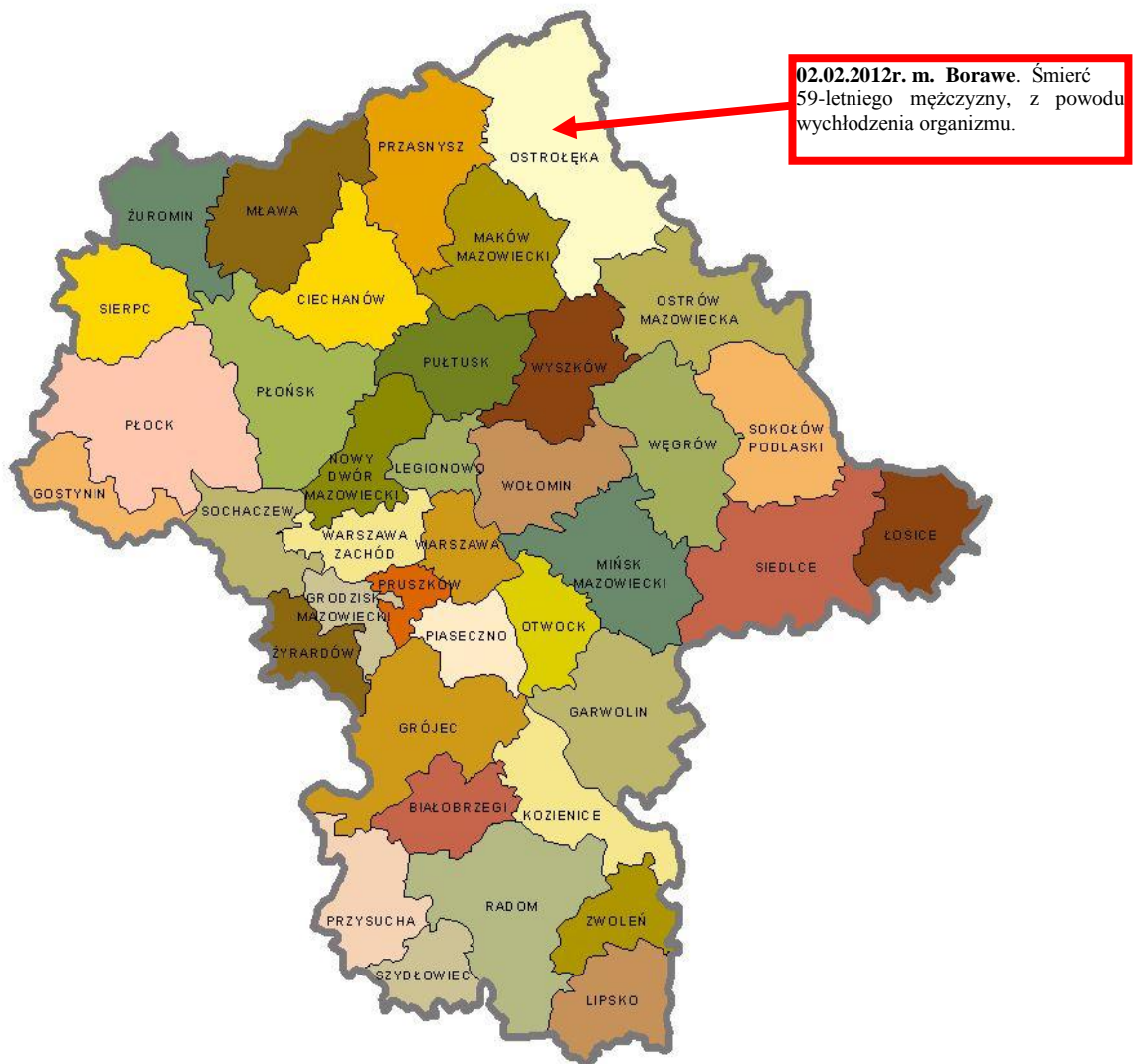


Warszawa, dnia 03 lutego 2012 r.



BIULETYN INFORMACYJNY NR 33/2012

za okres od 02.02.2012 r. godz. 08.00 do 03.02.2012 r. godz. 08:00



PROGNOZA POGODY DLA WOJ. MAZOWIECKIEGO

Ważność: od godz. 07:30 dnia 03.02.2012 do godz. 07:30 dnia 04.02.2012

W dzień zachmurzenie małe, na północy okresami umiarkowane i tam możliwe słabe opady śniegu. Temperatura maksymalna od -16°C do -12°C. Wiatr słaby, z kierunków wschodnich.

W nocy zachmurzenie małe. Temperatura minimalna od -24°C do -20°C. Wiatr słaby, północno-wschodni.

PROGNOZA POGODY NA KOLEJNĄ DOBĘ

Ważność: od godz. 07:30 dnia 04.02.2012 do godz. 07:30 dnia 05.02.2012

W dzień zachmurzenie małe, w ciągu dnia od południowego wschodu wzrastające do dużego, aż do wystąpienia miejscami opadów śniegu. Temperatura maksymalna od -15°C do -11°C. Wiatr słaby, chwilami umiarkowany, północno-wschodni.

W nocy zachmurzenie duże z większymi przejaśnieniami i miejscami, zwłaszcza na południu i wschodzie regionu, opady śniegu. Temperatura minimalna od -22°C do -18°C.

Wiatr słaby, północno-wschodni.

6-dniowa prognoza pogody dla województwa mazowieckiego na okres: 03-08.02.2012

03.02.2012

Zachmurzenie małe, na północy okresami umiarkowane i tam możliwe słabe opady śniegu. Temperatura minimalna od -24°C na północy i wschodzie do -21°C na zachodzie. Temperatura maksymalna od -15°C do -13°C. Wiatr słaby, z kierunków wschodnich.

04.02.2012

Zachmurzenie małe, w ciągu dnia od południowego wschodu wzrastające do dużego, do wystąpienia opadów śniegu. Temperatura minimalna od -23°C do -21°C. Temperatura maksymalna od -14°C do -12°C. Wiatr słaby, północno-wschodni.

05.02.2012

Zachmurzenie duże i opady śniegu. Temperatura minimalna od -21°C do -18°C. Temperatura maksymalna od -14°C do -12°C. Wiatr umiarkowany, powodujący zawieje i zamiecie śnieżne, północno-wschodni.

06.02.2012

Pochmurno z przejaśnieniami. Okresami opady śniegu. Temperatura minimalna od -17°C do -15°C. Temperatura maksymalna od -11°C do -9°C. Wiatr słaby i umiarkowany, północno-wschodni.

07.02.2012

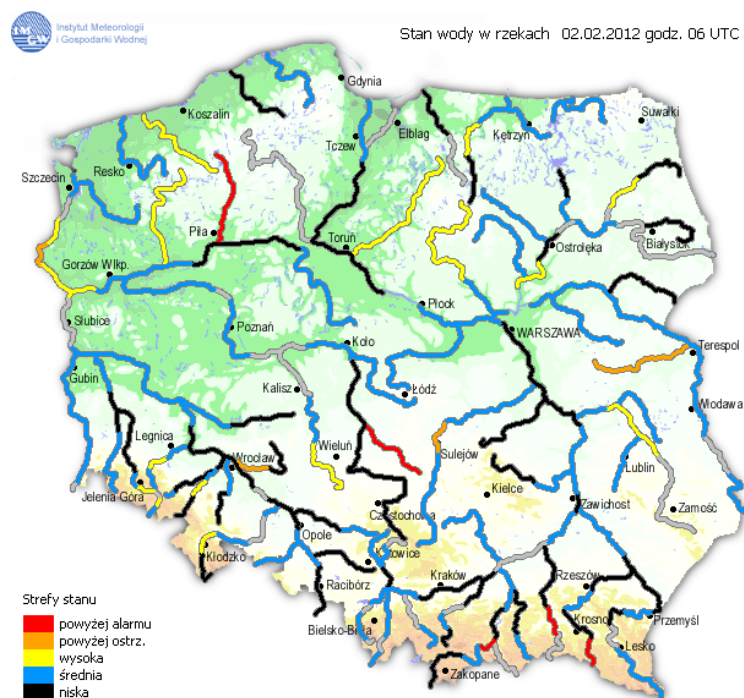
Zachmurzenie duże z większymi przejaśnieniami. Temperatura minimalna od -16°C do -14°C . Temperatura maksymalna od -10°C do -8°C . Wiatr słaby i umiarkowany, wschodni.

08.02.2012

Zachmurzenie duże. Temperatura minimalna od -16°C do -13°C . Temperatura maksymalna od -10°C do -8°C . Wiatr słaby, wschodni.

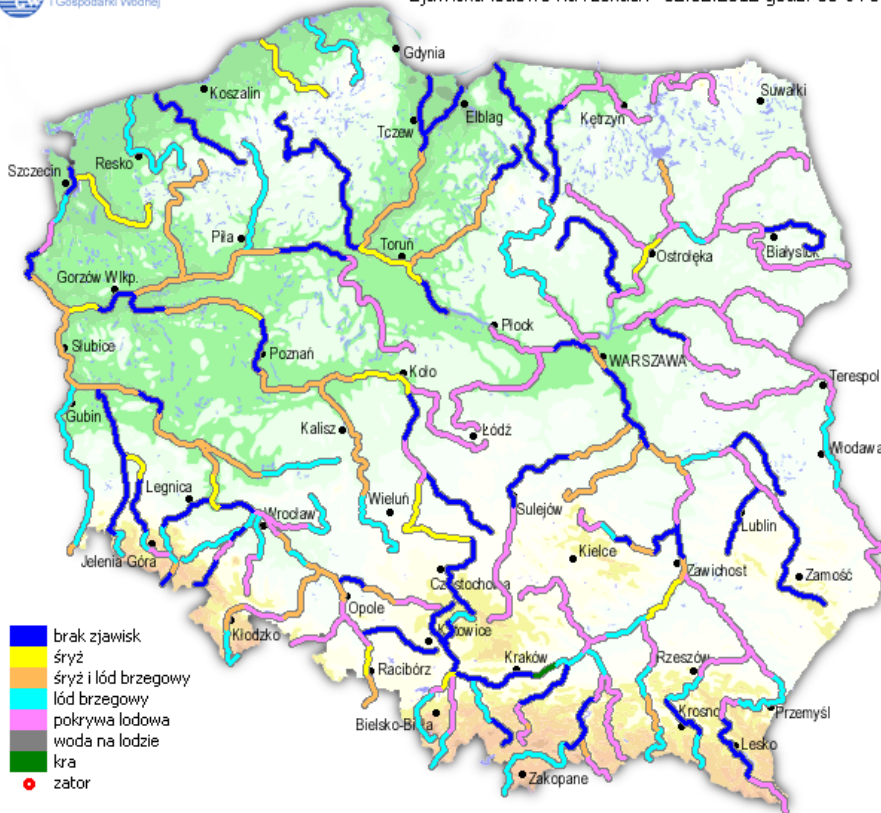
Sytuacja hydrologiczna

W dniu **02.02.2012** stan wody w rzekach na terenie woj. mazowieckiego układał się głównie w strefie wody średniej. Stan wysoki zanotowano: na Narwi w rejonie Zambskich oraz w górnym odcinku Wkry. Stan niski obserwowano na Wiśle do ujścia Narwi, na Radomce oraz na Narwi w rejonie Ostrołęki. Na pozostałych rzekach notowano stan ze strefy wody średniej.



Zjawiska lodowe obserwowano:

- na Wiśle: w Warszawie – śryż i zlodzenie częściowe 80%, w Wyszogrodzie i Kępie Polskiej – pokrywa lodowa;
- na Radomce w Rogożku – śryż i zlodzenie częściowe - 80%;
- na Pilicy: w Białobrzegach – śryż i zlodzenie częściowe 40%;
- na Narwi w Orzechowie – pokrywa lodowa
- na Bugu: we Frankopolu i Wyszowie – pokrywa lodowa;
- na Liwcu w Zaliwiu-Piegawkach - pokrywa lodowa;
- na Wkrze: w Trzciancu - zlodzenie częściowe 80%, w Borkowie – śryż i zlodzenie częściowe 90%.

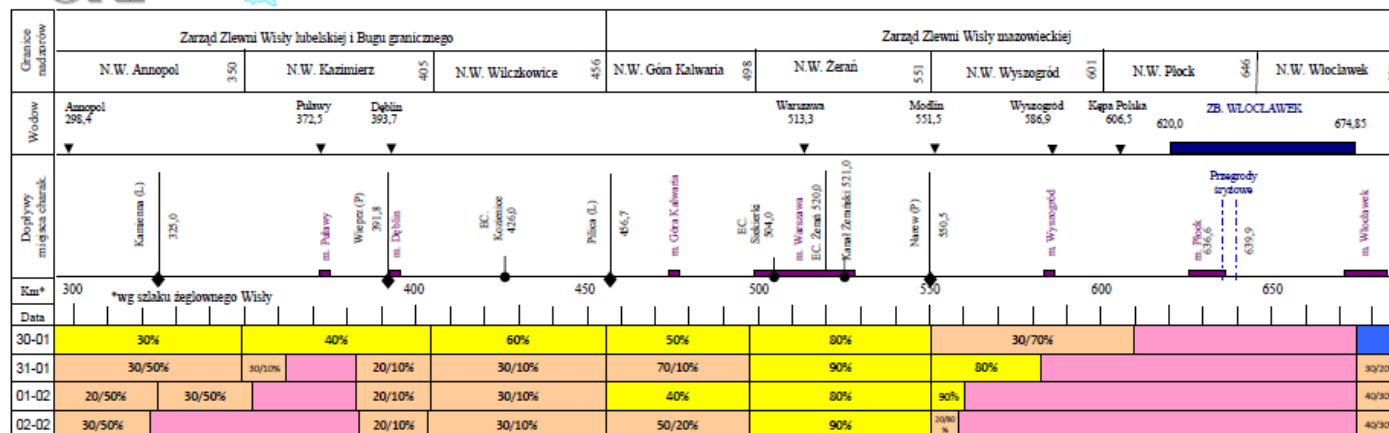


Grubość pokrywy śnieżnej
(w dniu 31 I 2012 o godz. 6:00 UTC)





Komunikat o zjawiskach lodowych na Wiśle nr 4/2012
z dnia 02.02.2012 godz. 7:00



- brak zjawisk lodowych
- śnieg
- lod brzegowy
- śnieg i lod brzegowy
- pokrywa lodowa
- woda na lodzie
- lód
- zator
- zabójka śrydowa

Stany wód w dniu 02.02.2012 godz. 7:00						
Wodowskaz	Km	Stan wody [cm]	Δ/24h	Stan ostrz.	Stan alarm.	
Anapol	298.4	232	1	450	500	
Puławy Azoty	372.5	195	0	450	550	
Warszawa	513.3	75	-17	500	650	
Modlin	551.5	343	23	650	700	
Wyszogród	586.9	405	-15	500	550	
Kępa Polska	606.5	322	-25	420	450	
Wytkowo	617.0	320	-10	-	-	
Dobrzyńsk	623.0	210	-18	-	-	
Borowiczki	626.0	150	-16	-	-	
Płock	632.0	125	-2	207	237	
Dulinów	648.0	112	b.d.	-	-	
Nowa Wieś	653.0	114	b.d.	-	-	

stan ostrzegawczy stan alarmowy

Warunki atmosferyczne na Zb. Włocławek w dniu 02.02.12	
Temp. powietrza [°C]	-18.0
Temp. wody [°C]	0.1
Prędkość wiatru [m/s]	1.0
Kierunek wiatru	SSE
Przepływ przez stopień [m³/s]	348

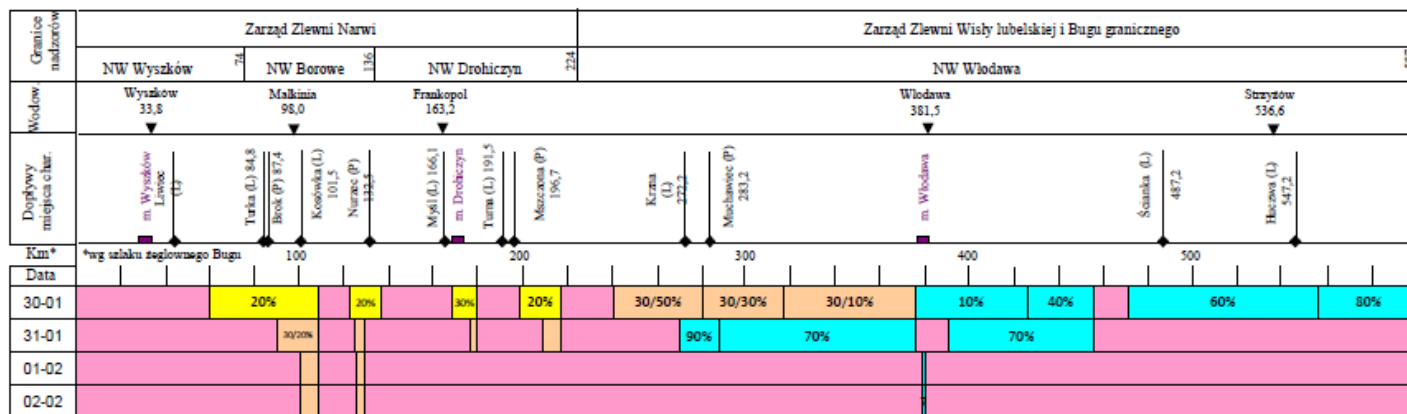
6 lodolamaczy w stanie rezerwy przy St. Wodnym we Włocławku

Zjawiska lodowe na Zb. Włocławek w dniu 02.02.2012		
Miejscowość	Km	Grubość pokrywy lodowej [cm]
Dulinów	648	-
Nowa Wieś	653	-
Włocławek	670	-
Zjawiska lodowe na Wiśle w dniu 02.02.2012		
Km	Rodzaj zjawiska	
295-323	śnieg i lod brzegowy (30/50%)	
323-384	pokrywa lodowa	
384-404	śnieg i lod brzegowy (20/10%)	
404-456	śnieg i lod brzegowy (30/10%)	
456-498	śnieg i lod brzegowy (50/20%)	
498-551	śnieg (90%)	
551-558	śnieg i lod brzegowy (20/80%)	
558-675	pokrywa lodowa	
675-684	śnieg i lod brzegowy (40/30%)	

Opracowano w Ośrodku Koordynacyjno-Informacyjnym RZGW w Warszawie



Komunikat o zjawiskach lodowych na Bugu nr 4/2012
z dnia 02.02.2012 godz. 7:00



- brnk zjawisk lodowych
- śrż
- lód brzegowy
- śrż i lód brzegowy
- pokrywa lodowa
- woda na lodzie
- km
- zator
- zablika śrżowa

Stany wód w dniu 02.02.2012 godz. 7:00

Wodowskaz	Km	Stan wody [cm]	Δ/24h	Stan ostrz.	Stan alarm.
Strzyżów	536,6	433	-16	800	750
Dorohusk	457,2	226	13	250	350
Włodawa	381,5	172	6	250	350
Krzyczew	268,7	236	-8	380	480
Frankopol	163,2	164	3	250	350
Małkinia	98,0	208	30	350	430
Wyszów	33,8	260	-2	400	450

stan ostrzegawczy stan alarmowy

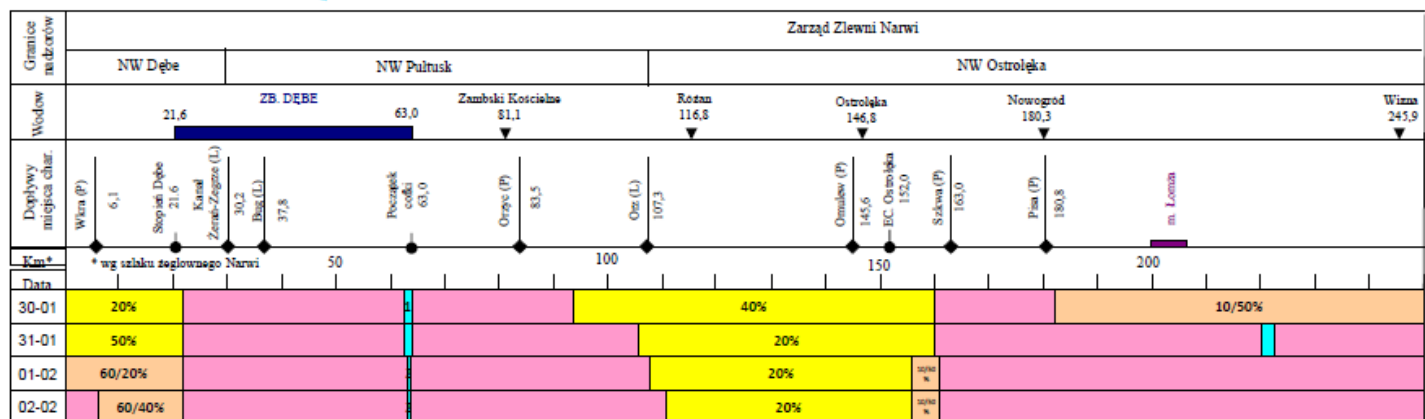
Zjawiska lodowe na Bugu w dniu 02.02.2012

Km	Rodzaj zjawiska
0-100	pokrywa lodowa
100-108	śrż i lód brzegowy (20/20%)
108-125	pokrywa lodowa
125-129	śrż i lód brzegowy (20/20%)
129-378	pokrywa lodowa
378-379	lód brzegowy (70%)
379-587,2	pokrywa lodowa

Opracowano w Ośrodku Koordynacyjno-Informacyjnym RZGW w Warszawie



Komunikat o zjawiskach lodowych na Narwi nr 4/2012
z dnia 02.02.2012 godz. 7:00



- brak zjawisk lodowych
- śryż
- lód brzegowy
- śryż i lód brzegowy
- pokrywa lodowa
- woda na lodzie
- kra
- zator
- zabijka śryzowa

Wodowskaz	Km	Stan wody [cm]	Δ/24h	Stan ostrz.	Stan alarm.
Wizna	245.9	339	1	440	470
Nowogród	180.3	165	-1	360	400
Ostrołęka	146.8	97	5	360	380
Różan	116.8	b.d.	b.d.	400	450
Zambski Kościelne	81.1	293	11	420	480

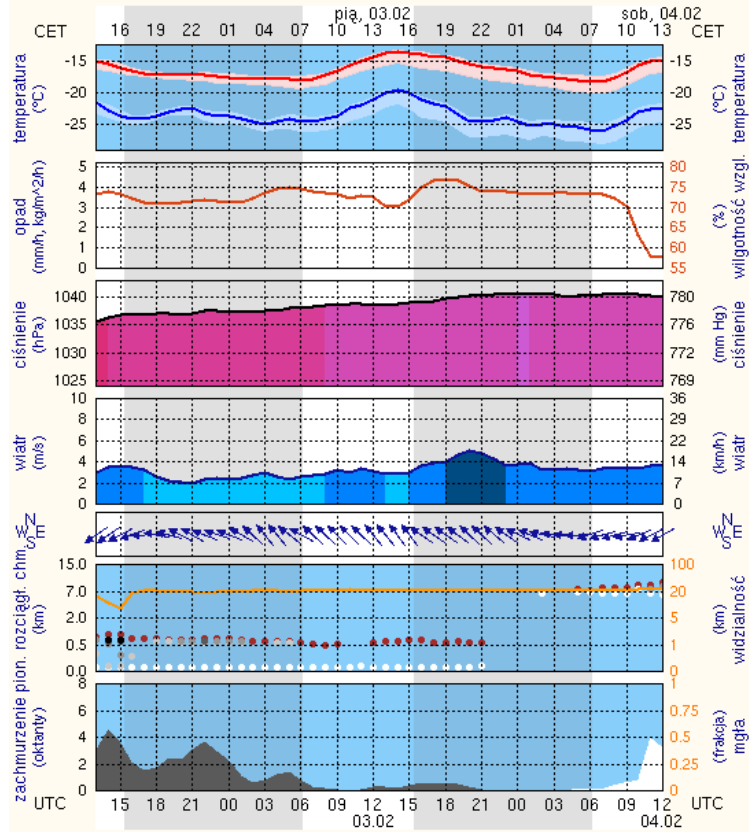
stan ostrzegawczy stan alarmowy

Km	Rodzaj zjawiska
0-8	pokrywa lodowa
8-21.6	śryż i lód brzegowy (60/40%)
21.6-62.5	pokrywa lodowa
62.5-83	lód brzegowy (20%)
83-110	pokrywa lodowa
110-155	śryż (20%)
155-160	śryż i lód brzegowy (10/50%)
160-248.5	pokrywa lodowa

Opracowano w Ośrodku Koordynacyjno-Informacyjnym RZGW w Warszawie

Meteorogramy dla m. st. Warszawy

wschód słońca: 07:13 CET 21°2'E, 52°12'N wysokość (min, środek, max):
 zachód słońca: 16:23 CET (x=250, y=406) 75 - 93 - 117 m

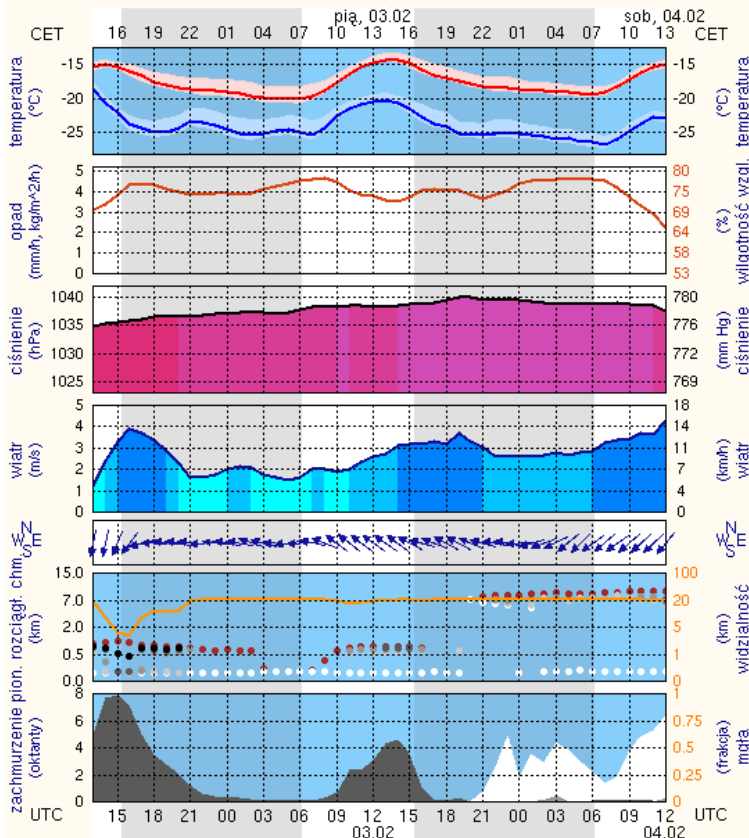


meteo-um@icm.edu.pl

(C) 2007-2010 ICM, Uniwersytet Warszawski

Meteorogramy dla Radomia

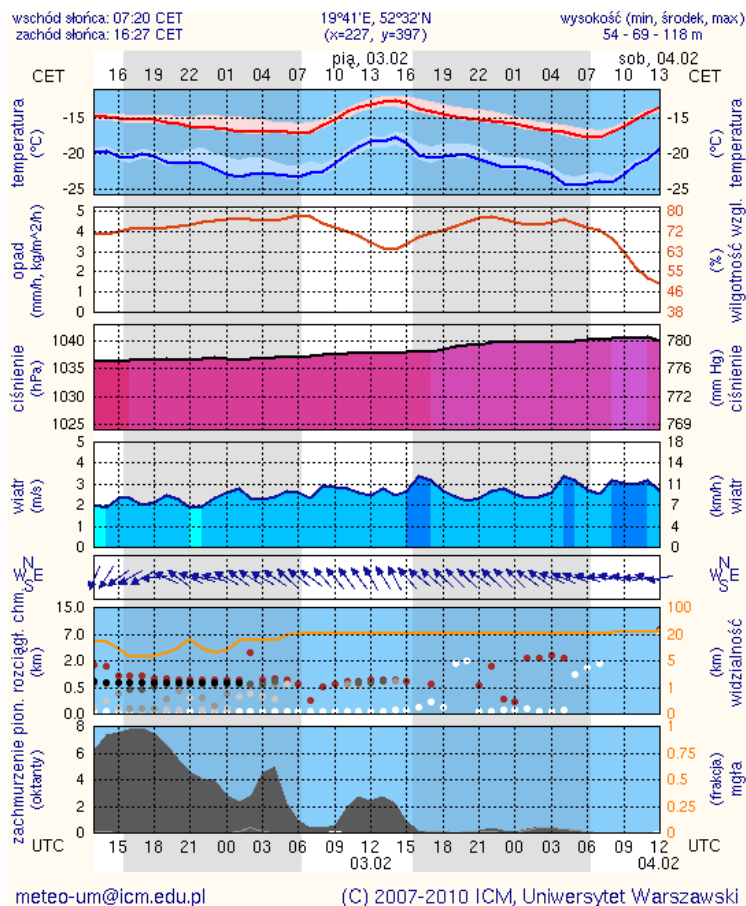
wschód słońca: 07:10 CET 21°10'E, 51°24'N wysokość (min, środek, max):
 zachód słońca: 16:25 CET (x=253, y=428) 137 - 184 - 204 m



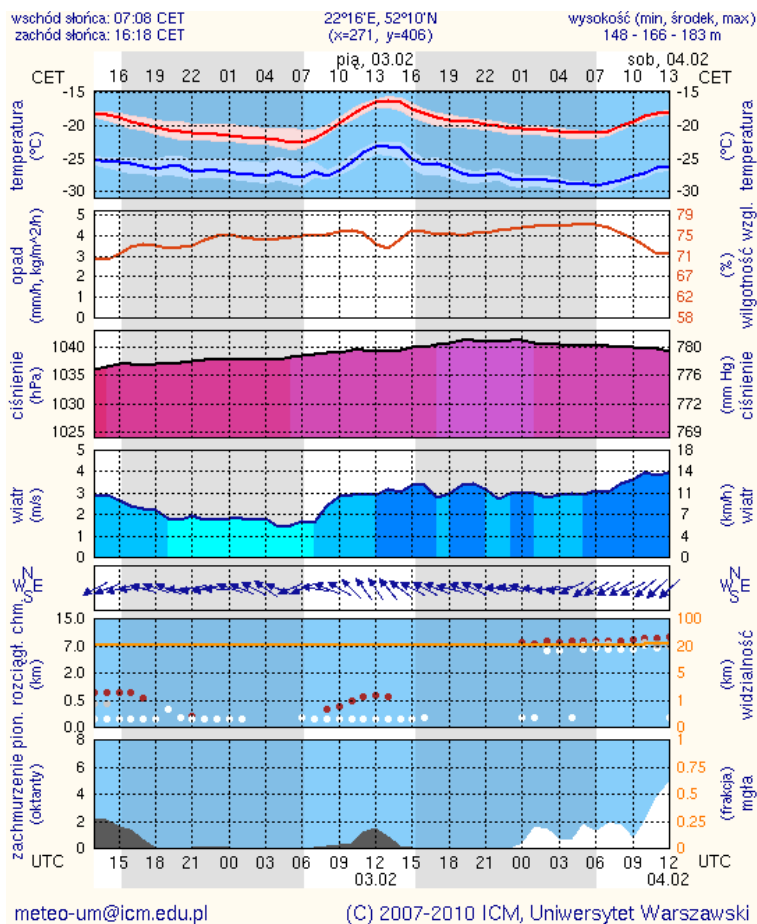
meteo-um@icm.edu.pl

(C) 2007-2010 ICM, Uniwersytet Warszawski

Meteorogramy dla Plocka

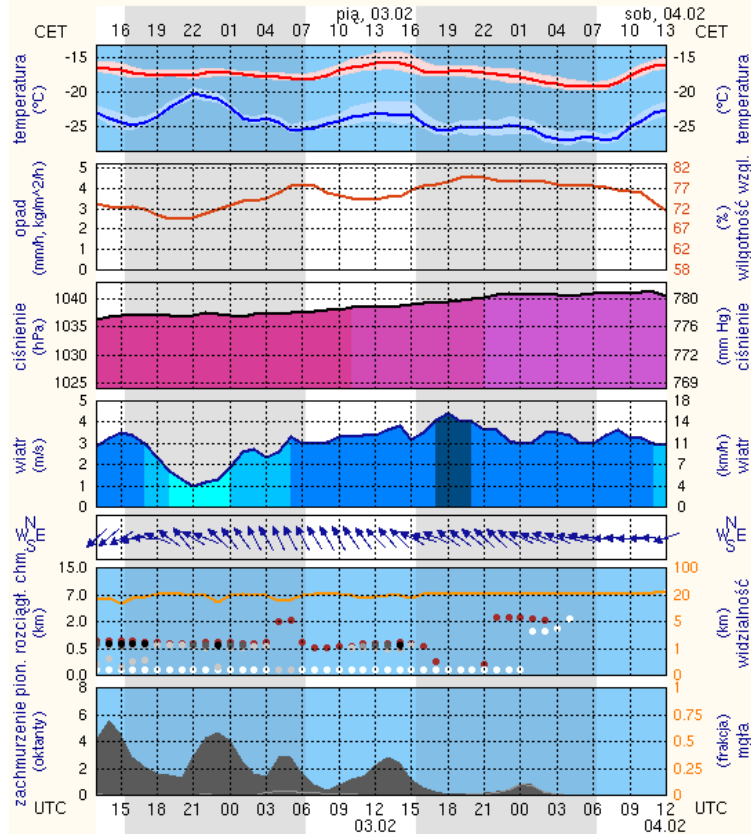


Meteorogramy dla Siedlec



Meteorogramy dla Ciechanowa

wschód słońca: 07:17 CET 20°38'E, 52°51'N wysokość (min, środek, max)
 zachód słońca: 16:22 CET (x=243, y=388) 99 - 120 - 140 m

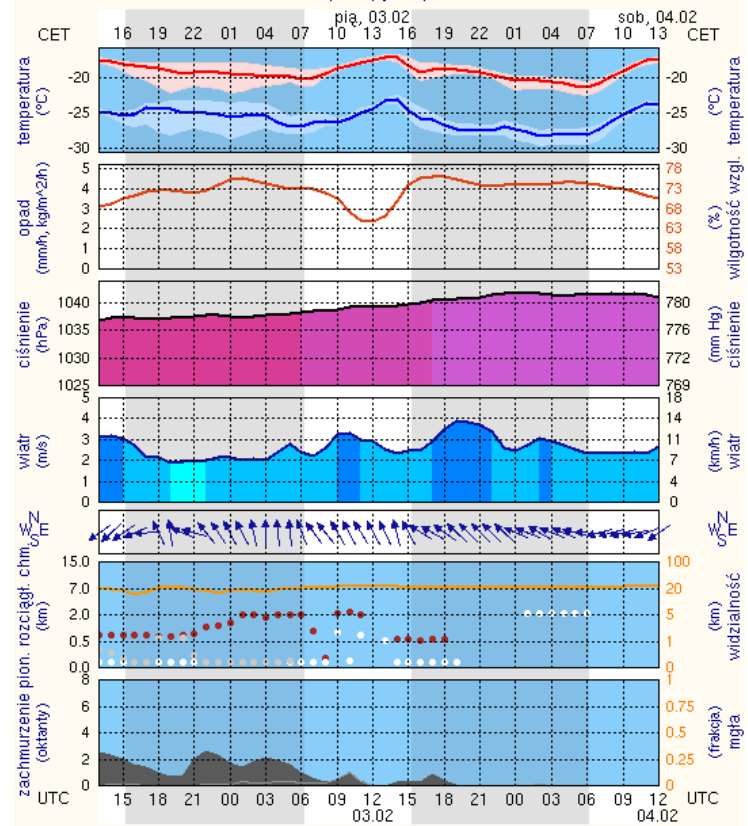


meteo-um@icm.edu.pl

(C) 2007-2010 ICM, Uniwersytet Warszawski

Meteorogramy dla Ostrołęki

wschód słońca: 07:14 CET 21°33'E, 53°3'N wysokość (min, środek, max)
 zachód słońca: 16:18 CET (x=258, y=382) 89 - 97 - 122 m





meteo-um@icm.edu.pl

(C) 2007-2010 ICM, Uniwersytet Warszawski

Od dnia 21.12.2012r. na terenie województwa mazowieckiego, z powodu wychłodzenia organizmu, śmierć poniosło **8 osób**.

Zgłaszający	Data ujawnienia zwłok	Miejsce
KWP Radom	21.12.2011 r.	Pionki pow. radomski
KWP Radom	20.01.2012 r.	Żyrardów
KSP	25.01.2012 r.	Mińsk Mazowiecki
KWP Radom	28.01.2012 r.	Mława
KWP Radom	29.01.2012 r.	Grabnik pow. grodziski
KWP Radom	30.01.2012 r.	Kozienice
KWP Radom	31.01.2012 r.	Wyrąb Karwacki pow. przasnyski
KWP Radom	02.02.2012 r.	Borawe pow. ostrołęcki

Zestawienie danych statystycznych za okres 02.02 - 03.02.2012r.

	KOMENDA STOŁECZNA POLICJI		W analizowanym okresie
	1) Odnotowano wypadków	Ogółem	9
	2) Ofiary śmiertelne w wypadkach drogowych/kolejowych		0/0
	3) Osoby ranne w wypadkach drogowych/kolejowych		15/0
	4) Utonięcia /wychłodzenia/		0/0
	KOMENDA WOJEWÓDZKA POLICJI		W analizowanym okresie
	1) Odnotowano wypadków	Ogółem	5
	2) Ofiary śmiertelne w wypadkach drogowych/kolejowych		1/0
	3) Osoby ranne w wypadkach drogowych/kolejowych		7/0
	4) Utonięcia /wychłodzenia/		0/1
	KOMENDA WOJEWÓDZKA PAŃSTWOWEJ STRAŻY POŻARNEJ		W analizowanym okresie
	1) Liczba pożarów	ogółem	55
	2) Ofiary śmiertelne w pożarach		0
	3) Osoby ranne w pożarach		3