

ZARZĄDZENIE Nr 194
WOJEWODY MAZOWIECKIEGO
z dnia 29 kwietnia 2011 r.

**zmieniające zarządzenie w sprawie wprowadzenia do użytku założeń i schematu akcji
kurierskiej na terenie województwa mazowieckiego**

Na podstawie art. 18 ust. 4 ustawy z dnia 21 listopada 1967 r. o powszechnym obowiązku obrony Rzeczypospolitej Polskiej (Dz. U. z 2004 r. Nr 241, poz. 2416, z późn. zm.¹⁾), art. 17 ustawy z dnia 23 stycznia 2009 r. o wojewodzie i administracji rządowej w województwie (Dz. U. Nr 31, poz. 206, z 2010 r. Nr 40, poz. 230 oraz z 2011 r. Nr 22, poz. 114) w związku z § 16 ust. 1 rozporządzenia Ministrów Spraw Wewnętrznych i Administracji, Obrony Narodowej oraz Infrastruktury z dnia 5 lipca 2002 r. w sprawie trybu doręczania kart powołania i rozplakatowania obwieszczeń o stawieniu się osób do czynnej służby wojskowej (Dz. U. Nr 122, poz. 1049 oraz z 2009 r. Nr 192, poz. 1489) zarządza się, co następuje:

§ 1. W załączniku do Zarządzenia Nr 348 Wojewody Mazowieckiego z dnia 13 października 2009 r. w sprawie wprowadzenia do użytku założeń i schematu akcji kurierskiej na terenie województwa mazowieckiego, wprowadza się następujące zmiany:

1) w pkt IV:

a) w ppkt 22 tiret trzeci otrzymuje brzmienie:

„- upoważnionym przedstawicielom Prezydenta m. st. Warszawy w dzielnicach – w celu natychmiastowego doręczenia ich adresatom.”,

b) ppkt 23 otrzymuje brzmienie:

„23. Wojskowi komendanci uzupełnień przekazują wójtom (burmistrzom, prezydentom miast), bezpośrednio lub za pośrednictwem starostów, a także prezydentom miast na prawach powiatu i upoważnionym przedstawicielom Prezydenta m. st. Warszawy w dzielnicach, pakiety obwieszczeń Ministra Obrony Narodowej do rozplakatowania na podstawie odrębnych planów rozplakatowania.”,

c) w ppkt 29 tiret trzeci otrzymuje brzmienie:

„- upoważnionym przedstawicielom Prezydenta m. st. Warszawy w dzielnicach m. st. Warszawy;”;

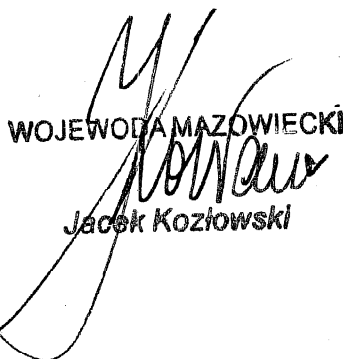
¹⁾ Zmiany tekstu jednolitego wymienionej ustawy zostały ogłoszone w Dz. U. z 2003 r. Nr 210, poz. 2036, z 2004 r. Nr 277, poz. 2742, z 2005 r. Nr 180, poz. 1496, z 2006 r. Nr 104, poz. 708 i 711 i Nr 220, poz. 1600, z 2007 r. Nr 107, poz. 732 i Nr 176, poz. 1242, z 2008 r. Nr 171, poz. 1056, Nr 180, poz. 1109, Nr 206, poz. 1288, Nr 208, poz. 1308 i Nr 223, poz. 1458, z 2009 r. Nr 22, poz. 120, Nr 97, poz. 801, Nr 161, poz. 1278, Nr 190, poz. 1474 i Nr 219, poz. 1706, z 2010 r. Nr 107, poz. 679, Nr 127, poz. 857, Nr 113, poz. 745 i Nr 182, poz. 1228 oraz z 2011 r. Nr 22, poz. 114.

2) schematy nr 1-3 otrzymują brzmienie określone odpowiednio w załącznikach nr 1-3 niniejszego zarządzenia.

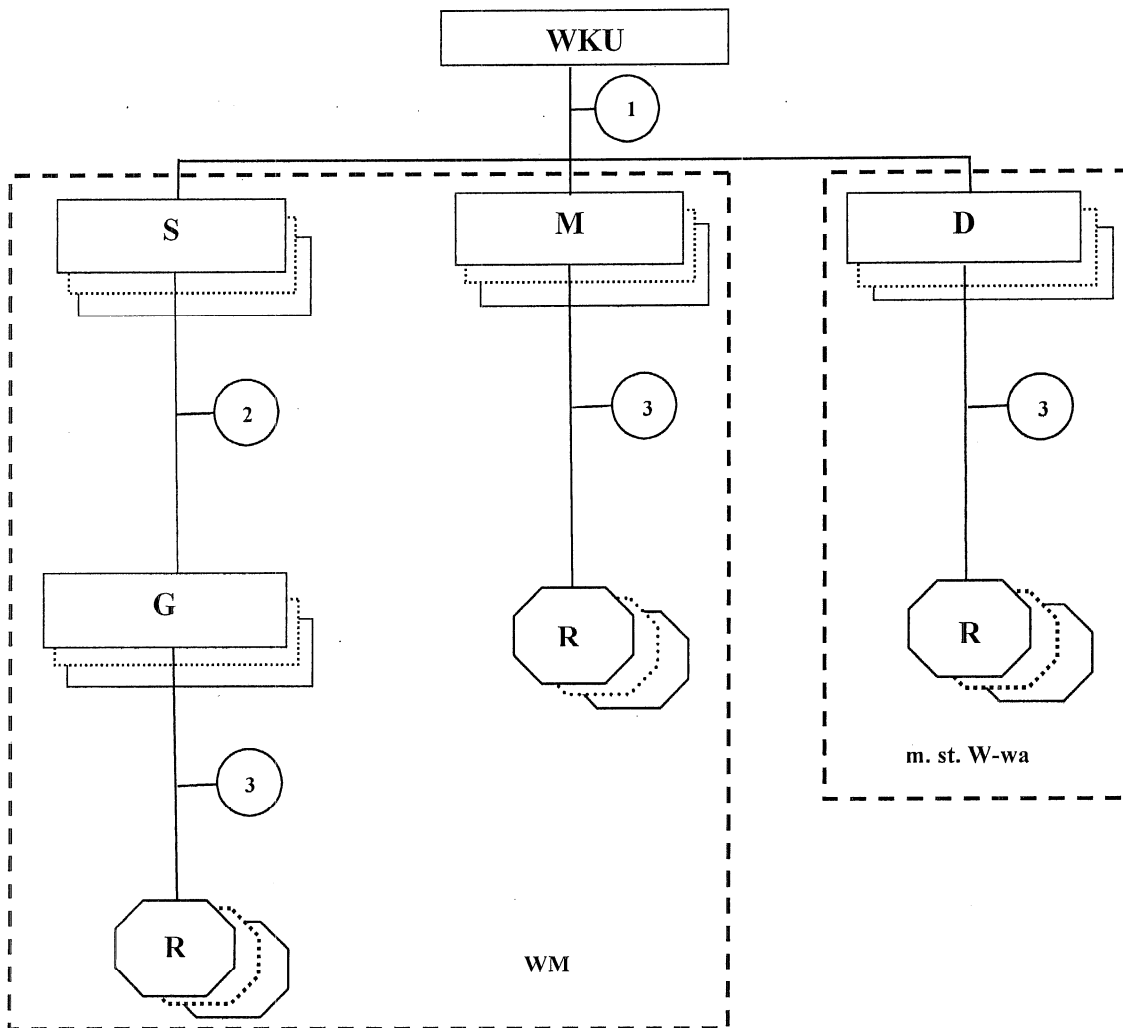
§ 2. Zobowiązuje się organy wymienione w ppkt 8 załącznika do Zarządzenia do dokonania w przepisany trybie odpowiednich zmian w opracowywanych planach akcji kurierskiej, stosownie do właściwości organu.

§ 3. Wykonanie Zarządzenia powierza się Dyrektorowi Wydziału Bezpieczeństwa i Zarządzania Kryzysowego Mazowieckiego Urzędu Wojewódzkiego w Warszawie.

§ 4. Zarządzenie wchodzi w życie z dniem podpisania.


WOJEWODA MAZOWIECKI
Jacek Kozłowski

SCHEMAT IDEOWY AKCJI KURIERSKIEJ



LEGENDA:

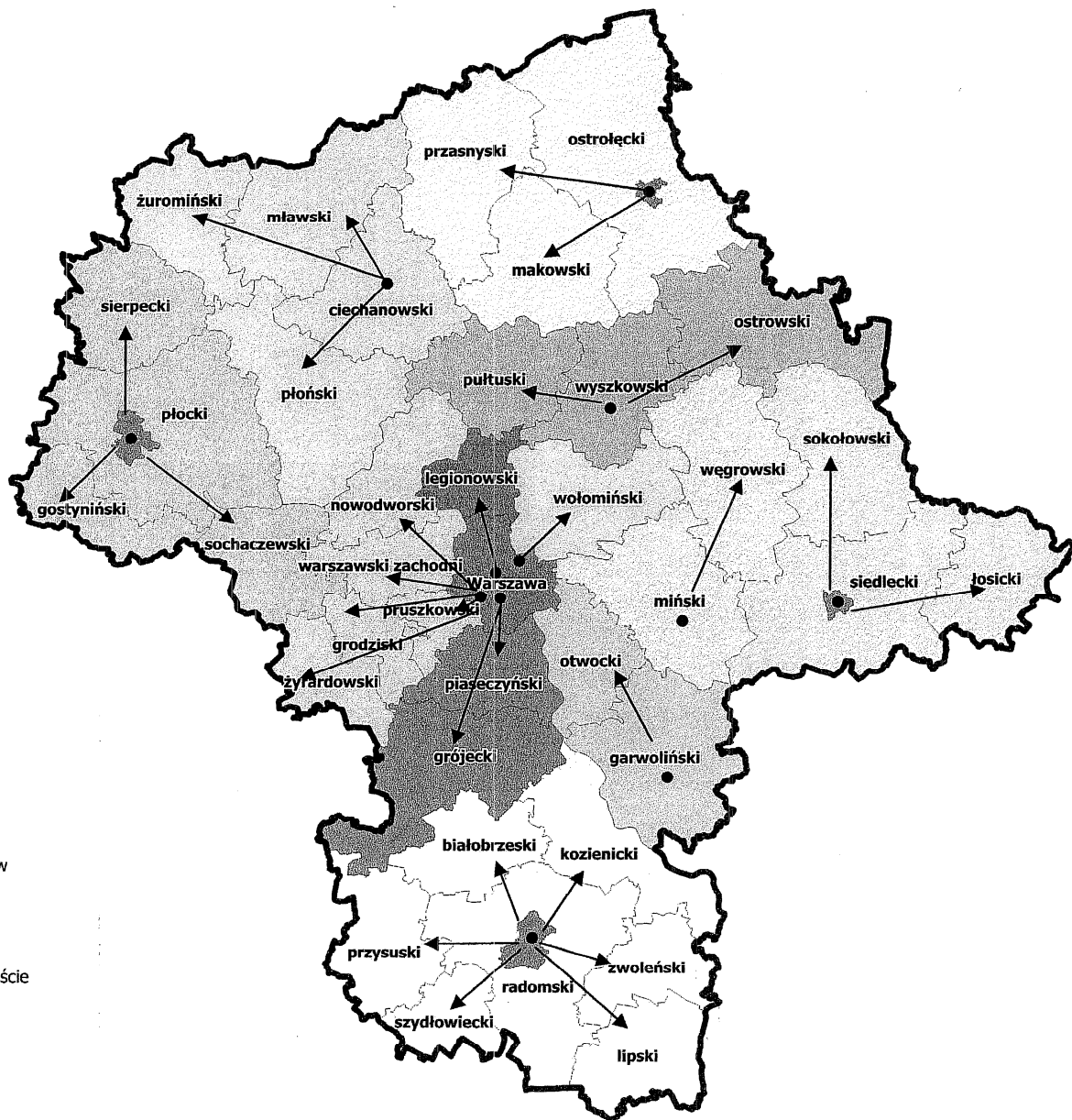
	Wojskowa Komenda Uzuppełnień
	Starostwo Powiatowe
	Miasto na prawach powiatu
	Gmina, miasto
	Upoważniony przedstawiciel Prezydenta m. st. Warszawy w dzielnicy
	Trasa, rejon doręczeń
	Kurier WKU
	Kurier starostwa powiatowego
	Kurier gminy, miasta, dzielnicy
	Teren Województwa Mazowieckiego
	Obszar miasta stołecznego Warszawy

SCHEMAT AKCJI KURIERSKIEJ NA TERENIE WOJEWÓDZTWA MAZOWIECKIEGO

LEGENDA

Zasięg działania WKU

- WKU Ciechanów
- WKU Garwolin
- WKU Mińsk Mazowiecki
- WKU Ostrołęka
- WKU Płock
- WKU Radom
- WKU Siedlce
- WKU Warszawa-Mokotów
- WKU Warszawa-Ochota
- WKU Warszawa-Praga
- WKU Warszawa-Śródmieście
- WKU Wyszaków
- Siedziby WKU

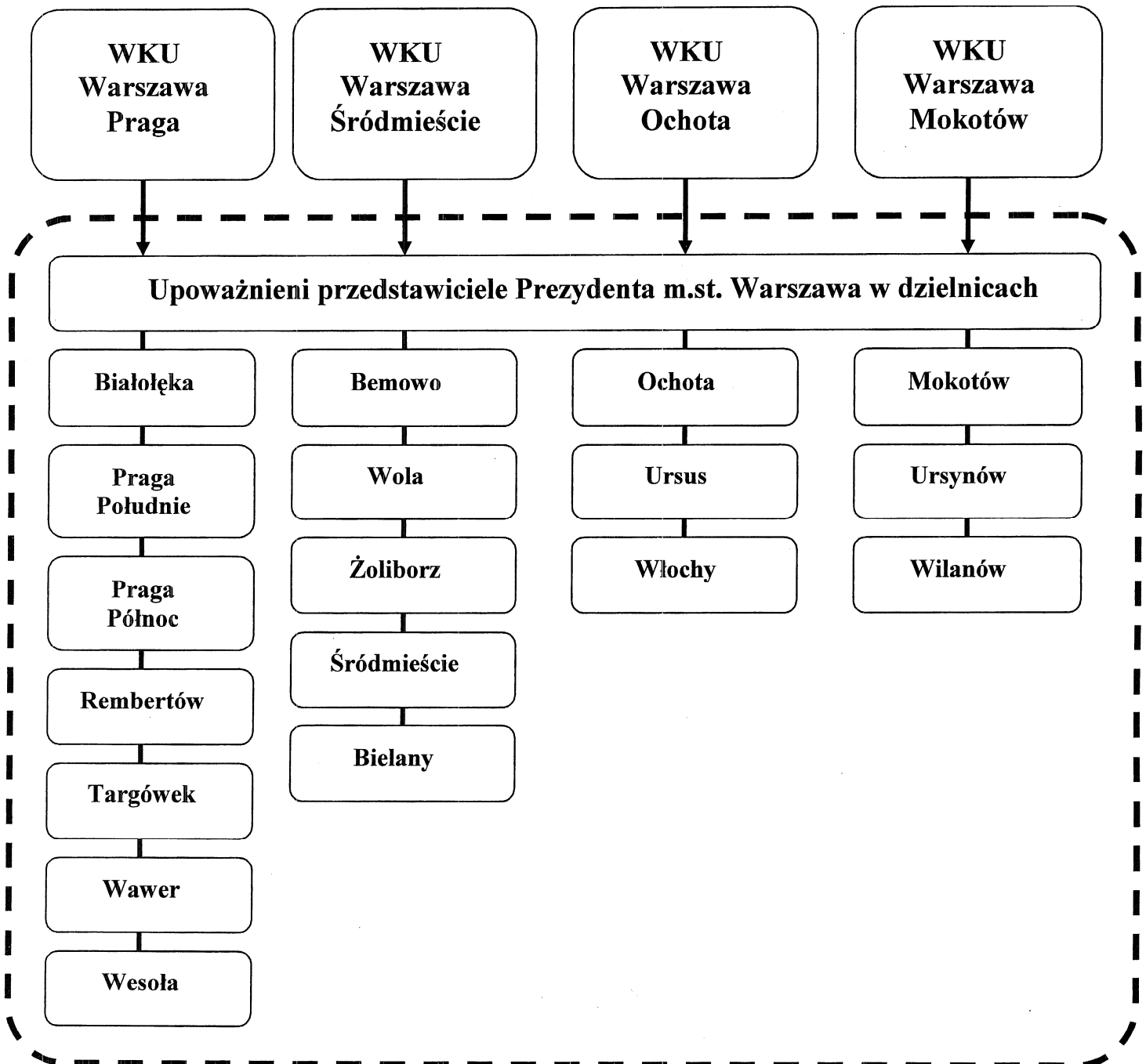


Legenda do schematu akcji kurierskiej na terenie województwa mazowieckiego

SIEDZIBY I TERYTORIALNY ZASIĘG DZIAŁANIA WOJEWÓDZKIEGO SZTABU WOJSKOWEGO I WOJSKOWYCH KOMEND UZUPEŁNIENÍ na terenie województwa mazowieckiego

1. Wojewódzki Sztab Wojskowy w **Warszawie**, dla *województwa mazowieckiego*.
2. Wojskowa Komenda Uzupełnień w **Ciechanowie**, dla miast i gmin objętych zasięgiem działania powiatów: *ciechanowskiego, mławskiego, płońskiego i żuromińskiego*.
3. Wojskowa Komenda Uzupełnień w **Garwolinie**, dla miast i gmin objętych zasięgiem działania powiatów: *garwolińskiego i otwockiego*.
4. Wojskowa Komenda Uzupełnień w **Mińsku Mazowieckim**, dla miast i gmin objętych zasięgiem działania powiatów: *mińskiego i węgrowskiego*.
5. Wojskowa Komenda Uzupełnień w **Ostrołęce**, dla miast i gmin objętych zasięgiem działania powiatów: *makowskiego, ostrołęckiego i przasnyskiego oraz miasta Ostrołęka*.
6. Wojskowa Komenda Uzupełnień w **Płocku**, dla miast i gmin objętych zasięgiem działania powiatów: *gostynińskiego, płockiego, sierpeckiego i sochaczewskiego oraz miasta Płock*.
7. Wojskowa Komenda Uzupełnień w **Radomiu**, dla miast i gmin objętych zasięgiem działania powiatów: *białobrzeskiego, kozienickiego, lipskiego, przysuskiego, radomskiego, szydłowieckiego i zwoleńskiego oraz miasta Radom*.
8. Wojskowa Komenda Uzupełnień w **Siedlcach**, dla miast i gmin objętych zasięgiem działania powiatów: *łosickiego, siedleckiego, sokołowskiego oraz miasta Siedlce*.
9. Wojskowa Komenda Uzupełnień **Warszawa-Mokotów**, dla miast i gmin objętych zasięgiem działania powiatów: *grójeckiego i piaseczyńskiego oraz części miasta stołecznego Warszawy, dzielnice: Mokotów, Ursynów i Wilanów*.
10. Wojskowa Komenda Uzupełnień **Warszawa-Ochota**, dla miast i gmin objętych zasięgiem działania powiatów: *grodziskiego, nowodworskiego, pruszkowskiego, warszawskiego zachodniego i żyrardowskiego oraz części miasta stołecznego Warszawy, dzielnice: Ochota, Ursus i Włochy*.
11. Wojskowa Komenda Uzupełnień **Warszawa-Praga**, dla miast i gmin objętych zasięgiem działania powiatu *wołomińskiego oraz części miasta stołecznego Warszawy, dzielnice: Białoleka, Praga Południe, Praga Północ, Rembertów, Targówek, Wawer i Wesola*.
12. Wojskowa Komenda Uzupełnień **Warszawa-Śródmieście**, dla miast i gmin objętych zasięgiem działania powiatu *legionowskiego oraz części miasta stołecznego Warszawy, dzielnice: Bemowo, Bielany, Śródmieście, Wola i Żoliborz*.
13. Wojskowa Komenda Uzupełnień w **Wyszkowie**, dla miast i gmin objętych zasięgiem działania powiatów: *ostrowskiego, pułtuskiego i wyszkowskiego*.

**SCHEMAT
AKCJI KURIERSKIEJ
NA OBSZARZE MIASTA STOŁECZNEGO WARSZAWY**



Urząd Miasta Stołecznego Warszawy